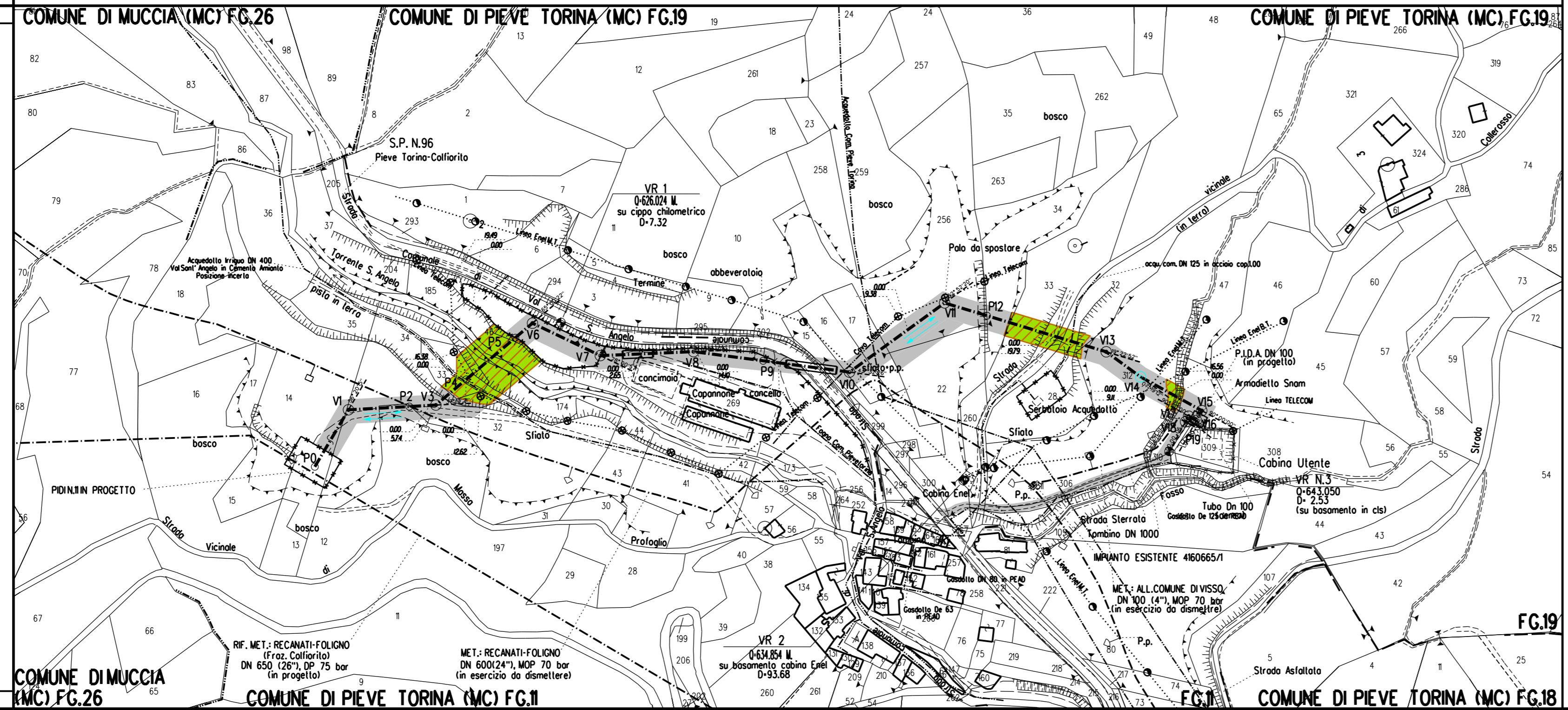


DATI TECNICI FUNZIONALI	INERBIMENTI [numero scheda di dettaglio]	s.d. n.1	s.d. n.2	s.d. n.3
	APPORTO DIFIORUME			
	RIMBOSCHIMENTO [numero s. di d.]	s.d. n.1	s.d. n.2	s.d. n.3
	MESSA A DIMORA DI ALBERI [h 1,5 - 2 metri]			
	SITIN2000 [codice]			
IMPIANTO [numero scheda]	CONFINI AMMINISTRATIVI			

DATI CARATTERISTICI	CONFINI AMMINISTRATIVI			
	<p>DATI DI COSTRUZIONE</p> <p>PRESSIONE DI PROGETTO 75.0 bar PRESSIONE MASSIMA DI ESERCIZIO (MOP) 75.0 bar GRADO DI UTILIZZAZIONE DICHIARATO f - 0.57 DIAMETRO PREVALENTE = 100.0 (DN)</p> <p>REALIZZATO IN CONFORMITA' AL D.M. 17/04/2008 CONFORMITA' AL D.M. NUMERO D.M. 17/04/2008 PER MODIFICHE REALIZZATE SUCCESSIVAMENTE</p>			
	<p>RIVESTIMENTO GIUNTI DI SALDATURA FASCE TERMORESTRINGENTI</p> <p>IMPIANTO MUNITO DI CAVO TELE</p>			
	<p>DATI GENERALI</p> <p>DN 100 SP 5.2 [UNI-EN] 589.11 m</p> <p>LUNGHEZZA TOTALE IMPIANTO 589.11 m</p>			
	CONFINI AMMINISTRATIVI			



LEGENDA

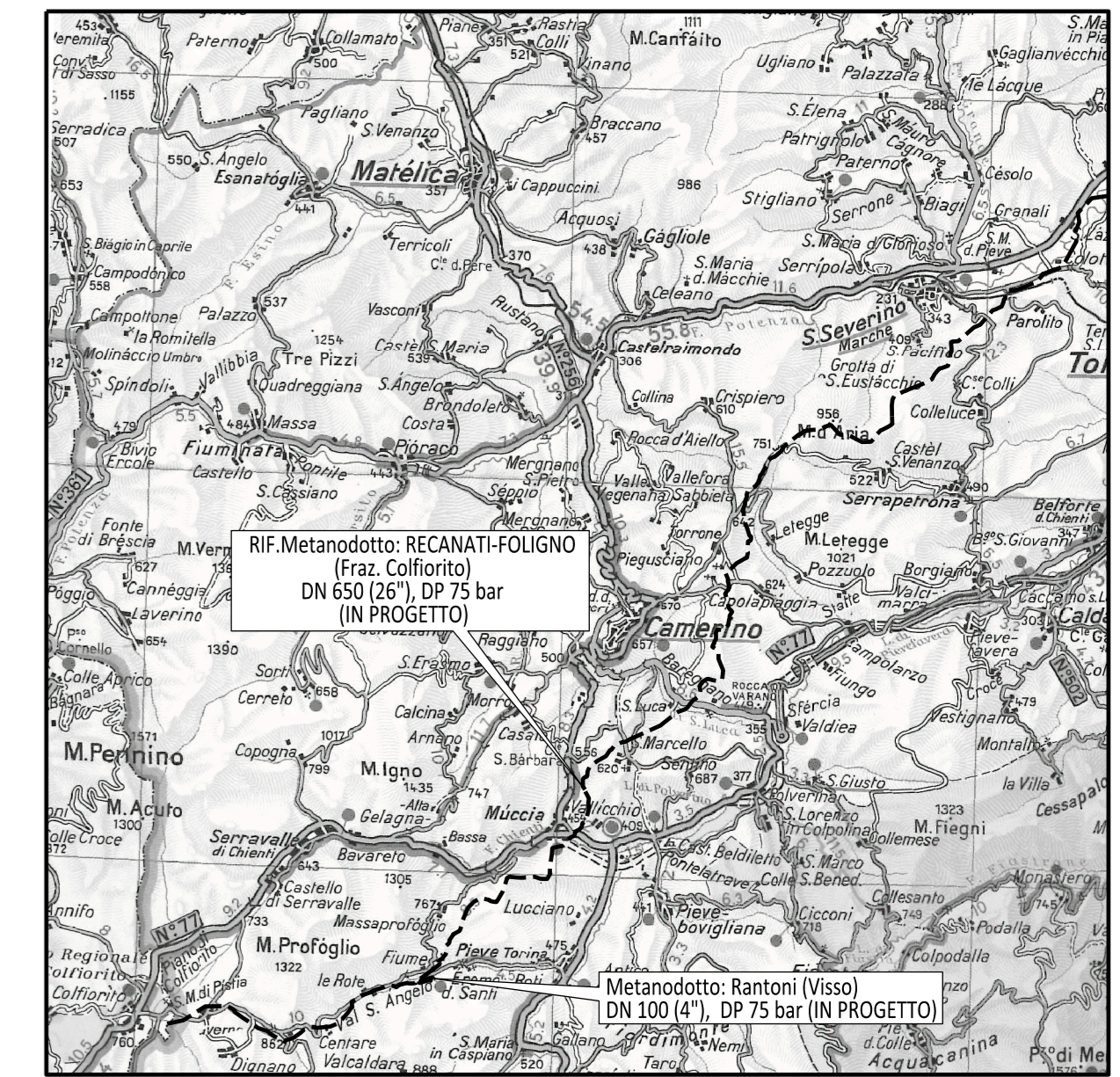
SIMBOLOGIA TEMATICA

- AREA DI OCCUPAZIONE TEMPORANEA
- INERBIMENTI [numero scheda di dettaglio]
- APPORTO DIFIORUME
- RIMBOSCHIMENTO CON PIANTAGIONE DIFFUSA [numero scheda di dettaglio]
- MESSA A DIMORA DI ALBERI [h 1,5 - 2 metri]
- ZSC
- IMPIANTI FUORI TERRA [numero scheda di dettaglio]

SIMBOLI

- condotta in progetto
- vertice
- caposaldo
- gasdotti SNAM in esercizio

DISegni DI RIFERIMENTO	N.
------------------------	----



COROGRAFIA SCALA 1:200000

0 APRILE 2022 EMISSIONE	TARINI	RAGGI	STEFANI
Rev. DATA	DESCRIZIONE		ELABORATO VERIFICATO APPROVATO
CLIENTE	PROGETTISTA		WBS CLIENTE NR/19136/R-L10 COD. TEC. 20855 UNITA' 200
DISEGNO Metanodotto: Rantoni (Visso) DN 100 (4"), DP 75 bar			COMM SAIPEM 02313/070 LB-5E-82466
REVISIONE 0			FG. DI
PLANIMETRIA CATASTALE CON PROGETTO DI RIPRISTINO VEGETAZIONALE			SCALA 1:2000