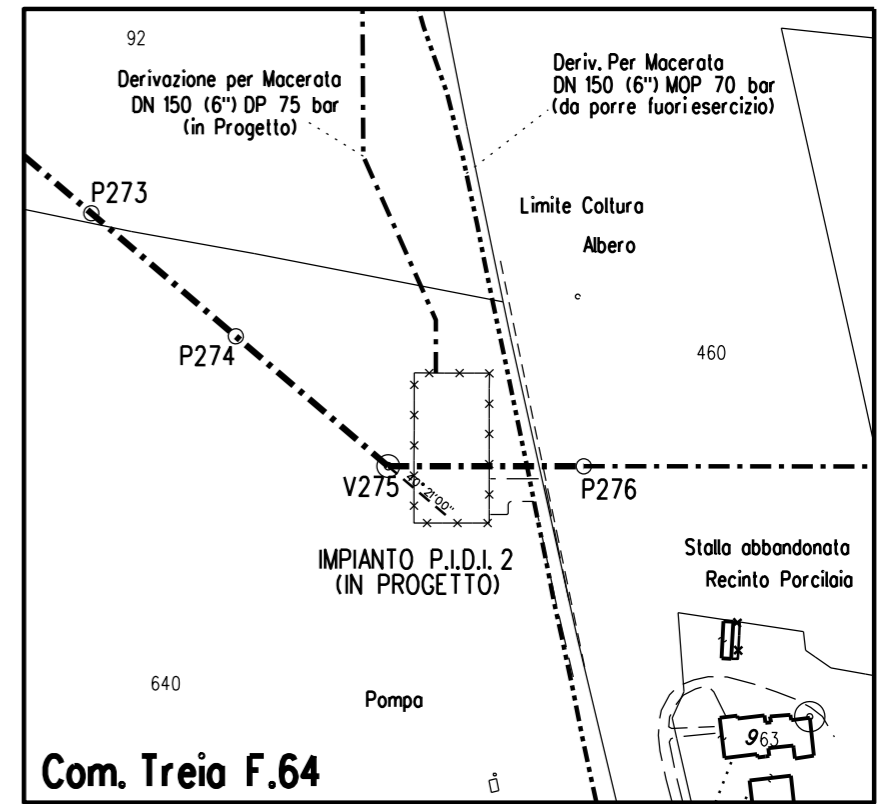
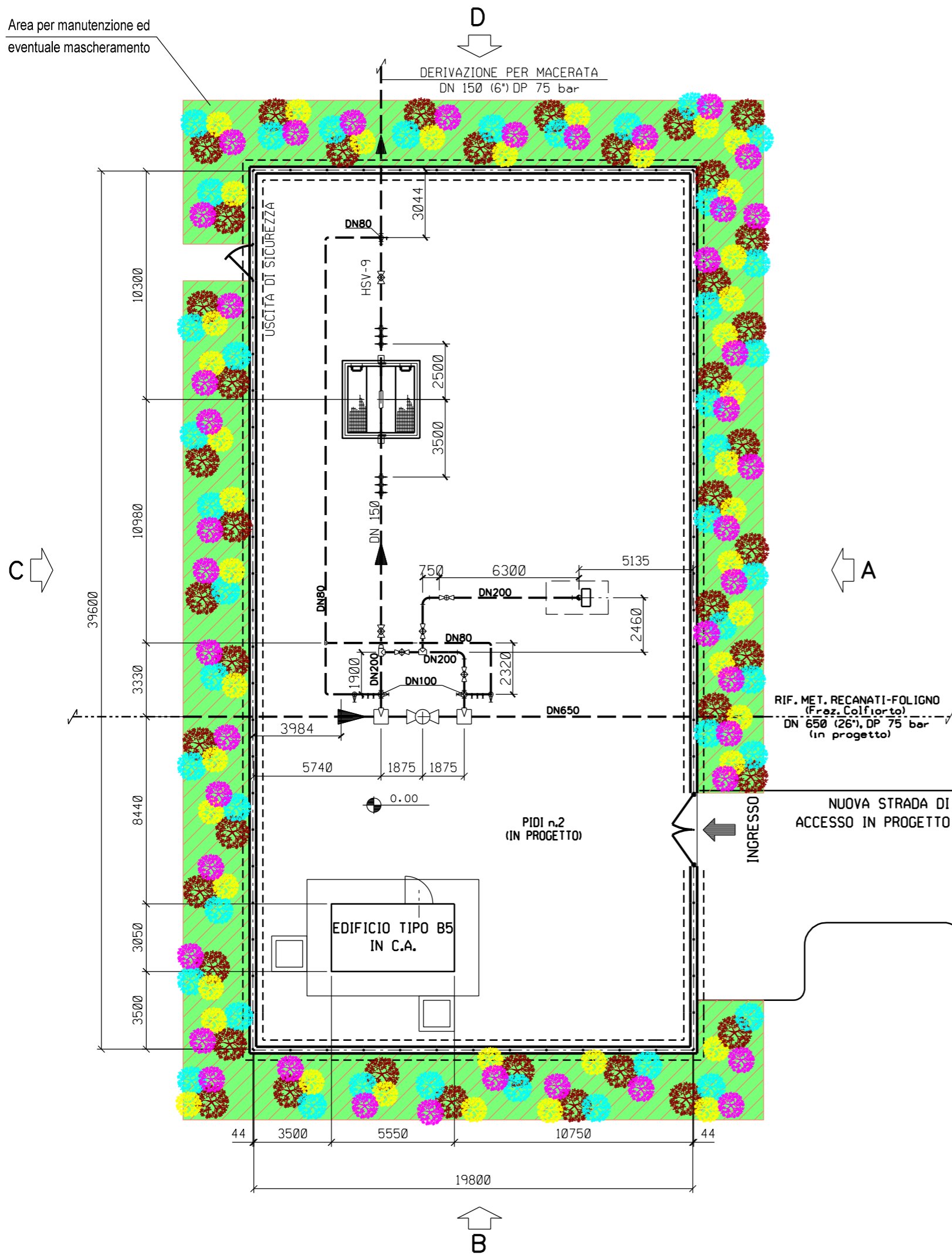


Area per manutenzione ed eventuale mascheramento

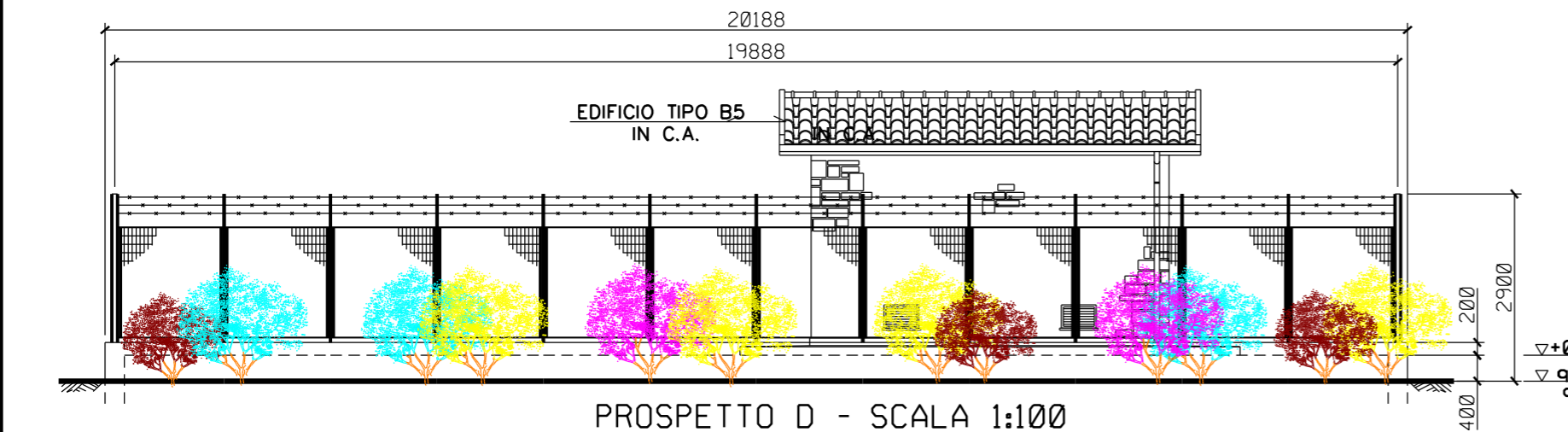
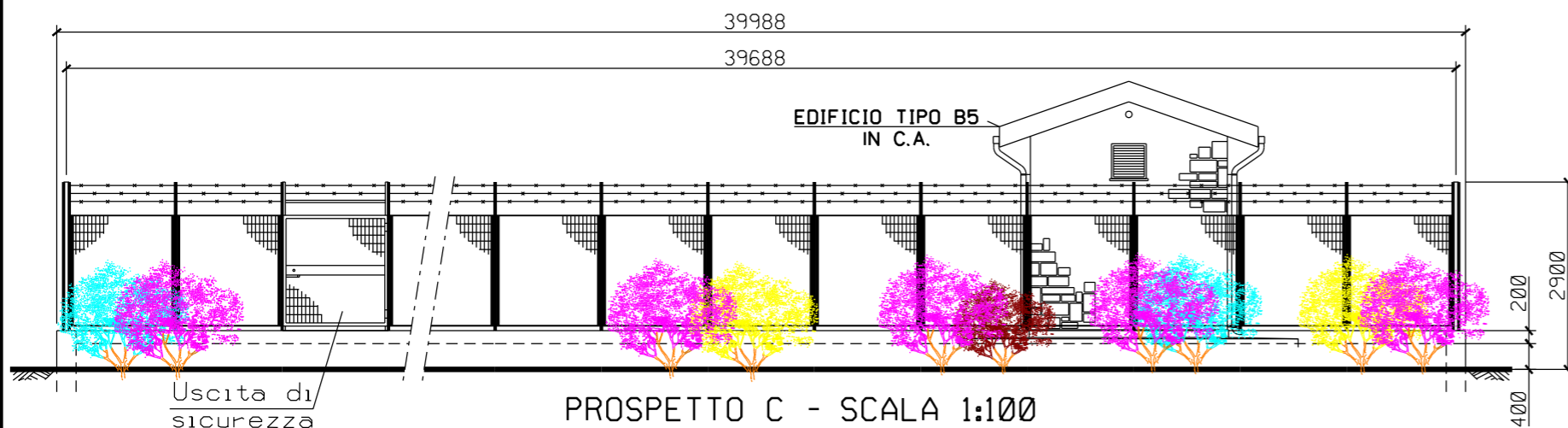
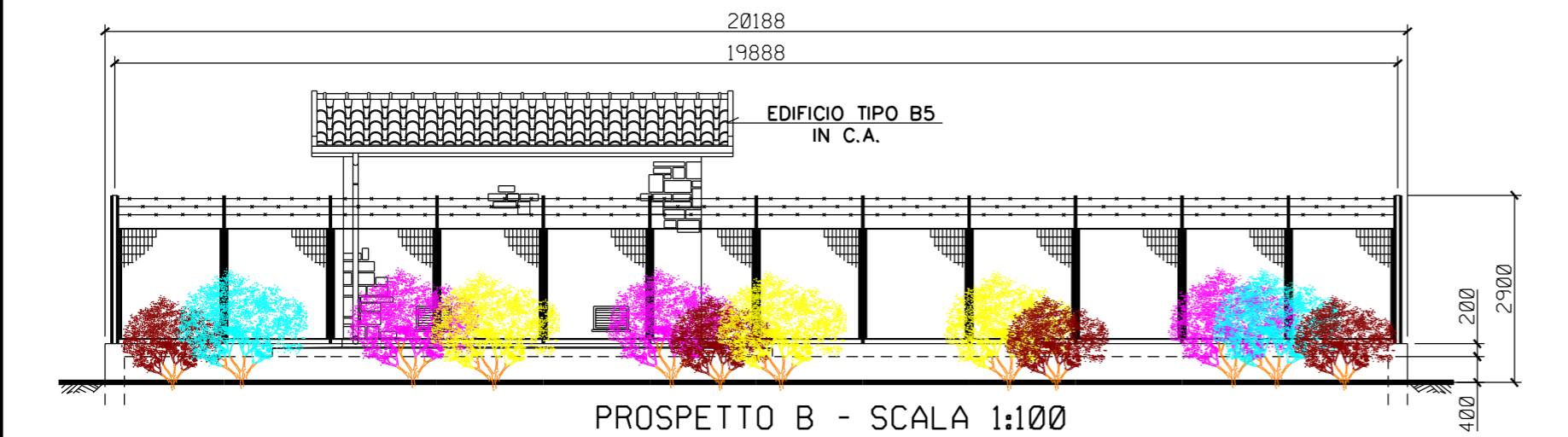
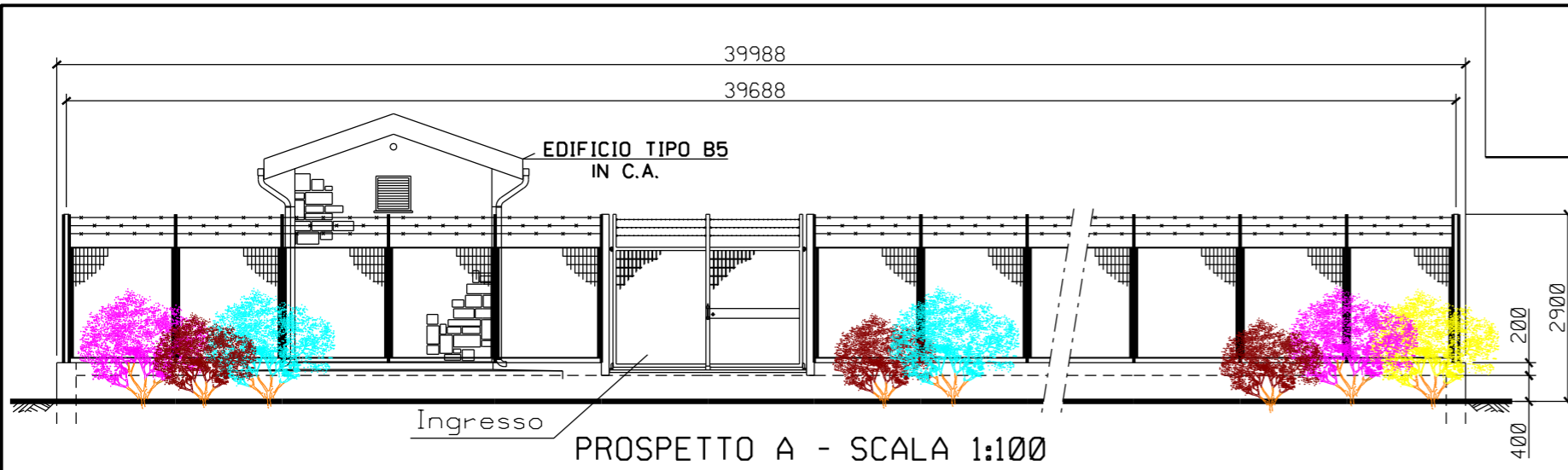


Com. Treia F.64

STRALCIO PLANIMETRICO - Scala 1:2000  
COMUNE DI TREIA F.64

AREE PER MANUTENZIONE ED EVENTUALE MASCHERAMENTO

0	APRILE 2022	EMISSIONE	TARINI	RAGGI	STEFANI
Rev.	DATA	DESCRIZIONE	ELABORATO	VERIFICATO	APPROVATO
CLIENTE		PROGETTISTA	 		
<p>Metanodotto: RECANATI-FOLIGNO (Frazione-Colfiorito) DN650 (26''), DP 75 bar</p>			<p>WBS CLIENTE WBS NR/19136/R-L01 COD. TEC. 20645 COMM. SAIPEM 023087-185</p>		
<p>PUNTO DI INTERCETTAZIONE DI DERIVAZIONE IMPORTANTE PIDI n.2 Loc. "C. LAZZERINI"</p>			<p>DISEGNO LC-D-81707</p>		
<p>PROGETTO DI RIPRISTINO VEGETAZIONALE MASCHERAMENTO IMPIANTI DI LINEA SCHEDA n.2</p>			<p>REVISIONE 0</p>		
<p>FG</p>			<p>1 DI 2</p>		
<p>SCALA</p>			<p>1:200</p>		



▽+0.00  
 ▽ q.ta piano campagna

LEGENDA

- |  |  |                                   |                        |
|--|--|-----------------------------------|------------------------|
|  |  | Crataegus monogyna (Biancospino)  | (n.42 p.te)            |
|  |  | Ligustrum vulgare (Ligustro)      | (n.42 p.te)            |
|  |  | Colutea arborescens (Vescicaria)  | (n.42 p.te)            |
|  |  | Emerus majus (Cornetta dondolina) | (n.42 p.te)            |
|  |  |                                   | Totale (n.168 arbusti) |

Arbusti:sesto impianto 1,5 x 1,5 m piante di  
 h.0,60-0,80 m in contenitore;  
 dischi pacciamanti in fibre vegetali.  
 shelter per la protezione individuale e pali tutori  
 per le piante arboree