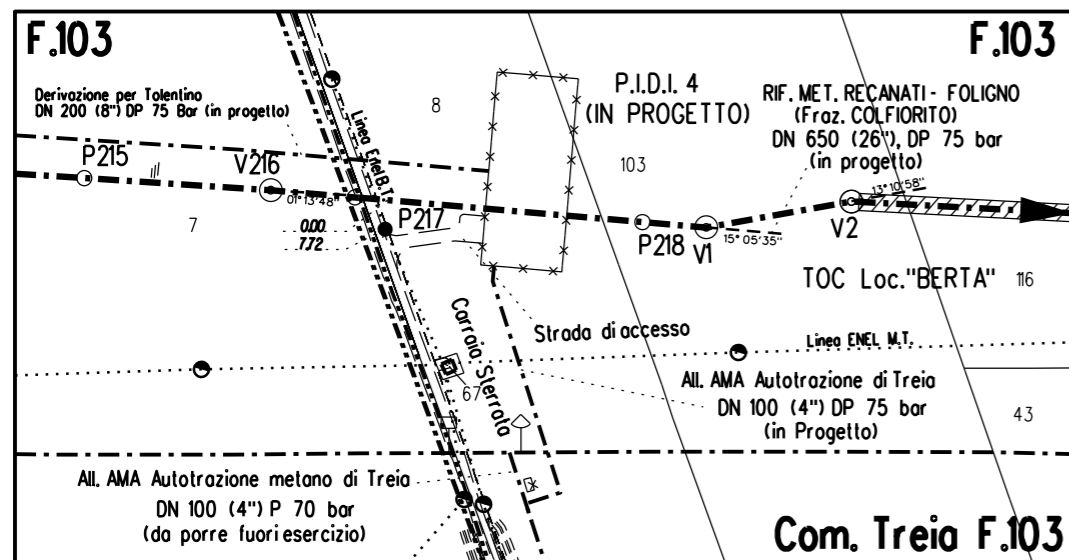
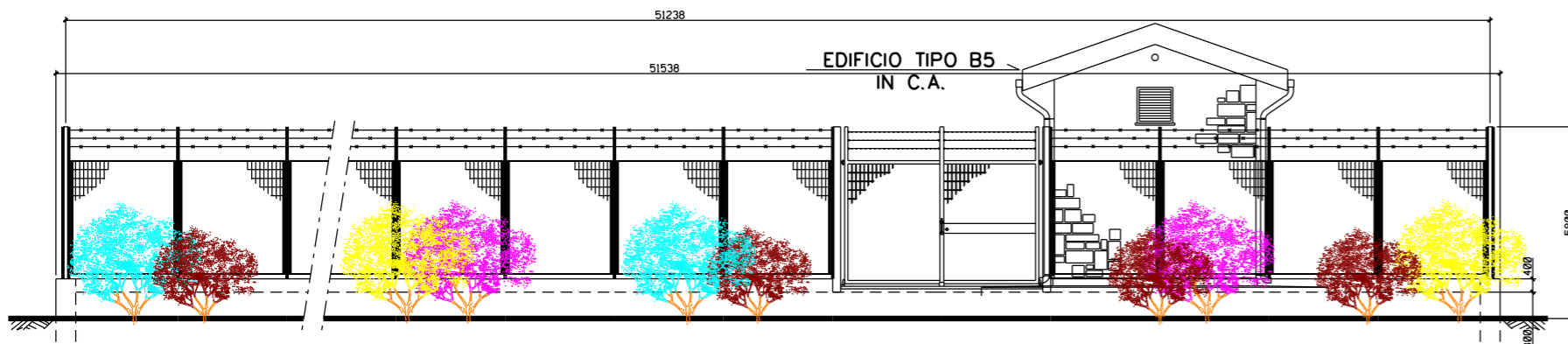


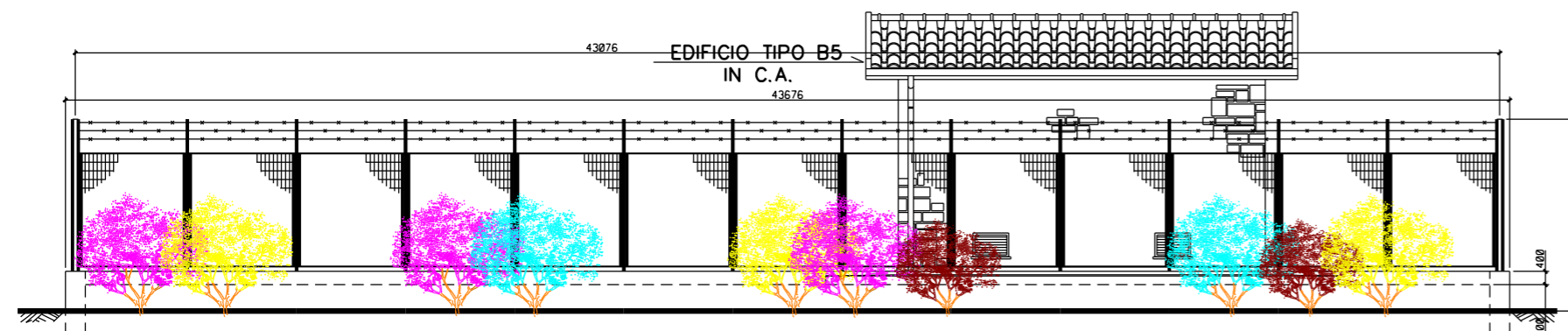
AREE PER MANUTENZIONE ED EVENTUALE MASCHERAMENTO  
 STRALCIO PLANIMETRICO 1:2000 - COMUNE DI TREIA F.103



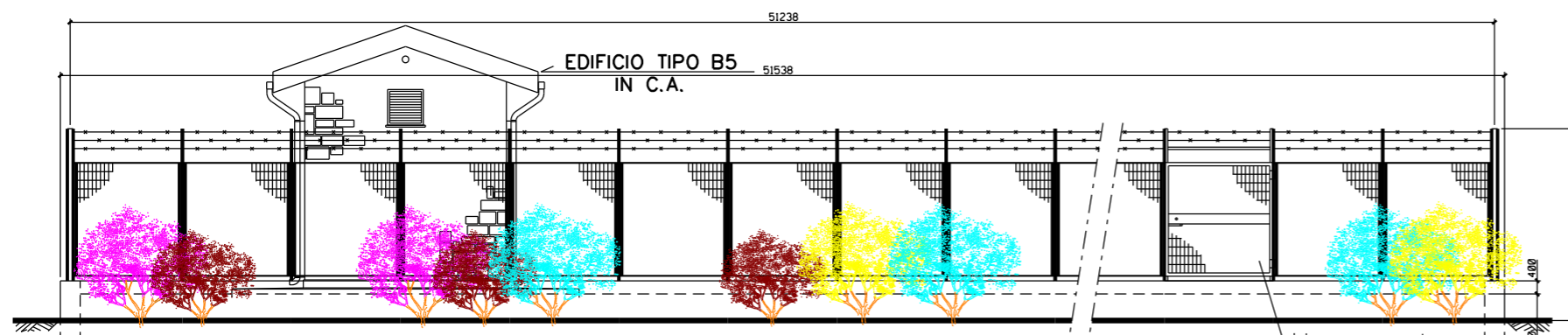
0	APRILE 2022	EMISSIONE	TARINI	RAGGI	STEFANI
Rev.	DATA	DESCRIZIONE	ELABORATO	VERIFICATO	APPROVATO
CLIENTE		PROGETTISTA	WBS CLIENTE WBS NR/19136/R-L01 COD. TEC. 20645 COMM. SAIPEM 023087-185		
			DISEGNO <b>LC-D-81717</b>		
PUNTO DI INTERCETTAZIONE DI DERIVAZIONE IMPORTANTE PIDI n.4 Loc. "PONTE DI BERTA" PROGETTO DI RIPRISTINO VEGETAZIONALE MASCHERAMENTO IMPIANTI DI LINEA SCHEDA n.4		REVISIONE <b>0</b>			
		FG <b>1</b> DI <b>2</b>			
		SCALA <b>1:200</b>			



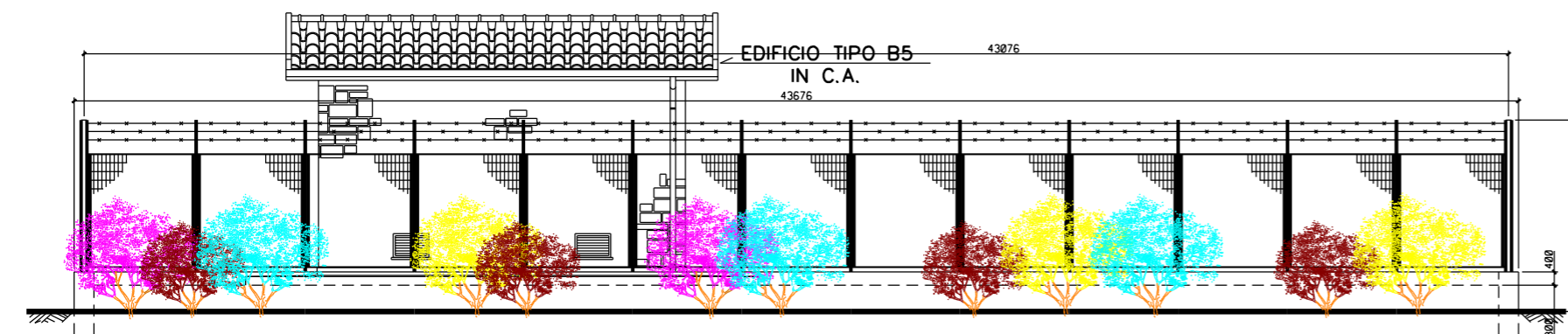
PROSPETTO A - SCALA 1:100



PROSPETTO B - SCALA 1:100

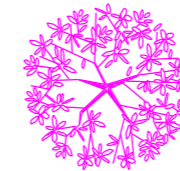


PROSPETTO C - SCALA 1:100

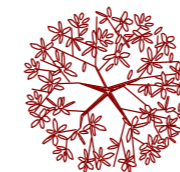


PROSPETTO B - SCALA 1:100

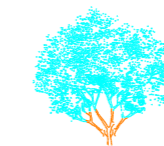
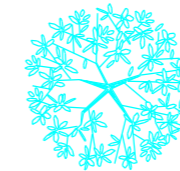
LEGENDA



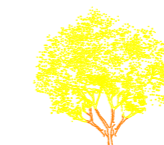
*Crataegus monogyna* (Biancospino) (n.50 p.te)



*Ligustrum vulgare* (Ligustro) (n.50 p.te)



*Colutea arborescens* (Vescicaria) (n.50 p.te)



*Emerus majus* (Cornetta dondolina) (n.50 p.te)

Totale (n.200 arbusti)

Arbusti:sesto impianto 1,5 x 1,5 m piante di  
h.0,60-0,80 m in contenitore;  
dischi pacciamanti in fibre vegetali.  
shelter per la protezione individuale e pali tutori  
per le piante arboree