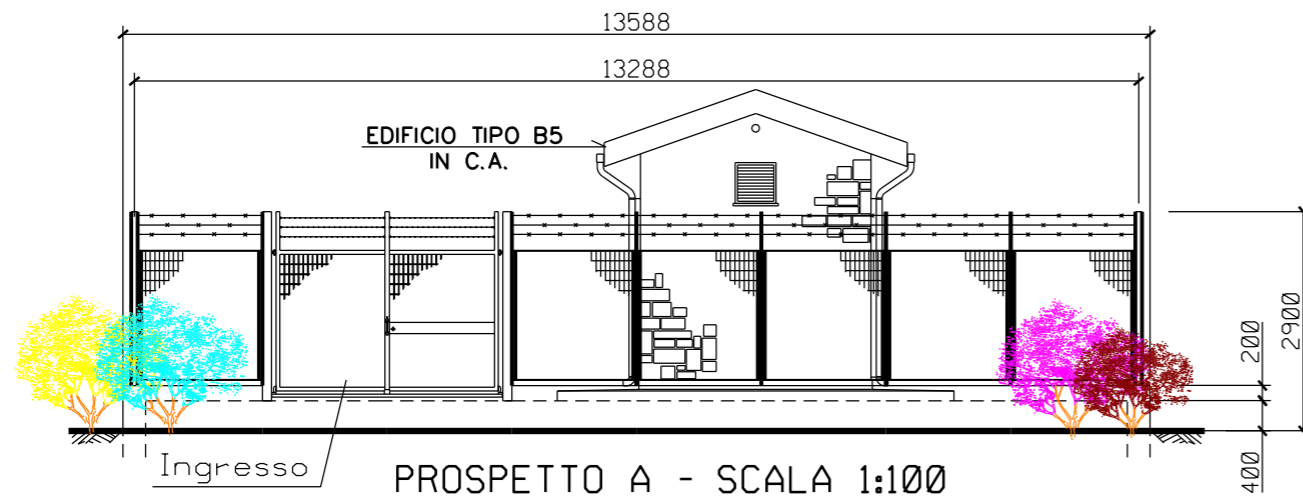


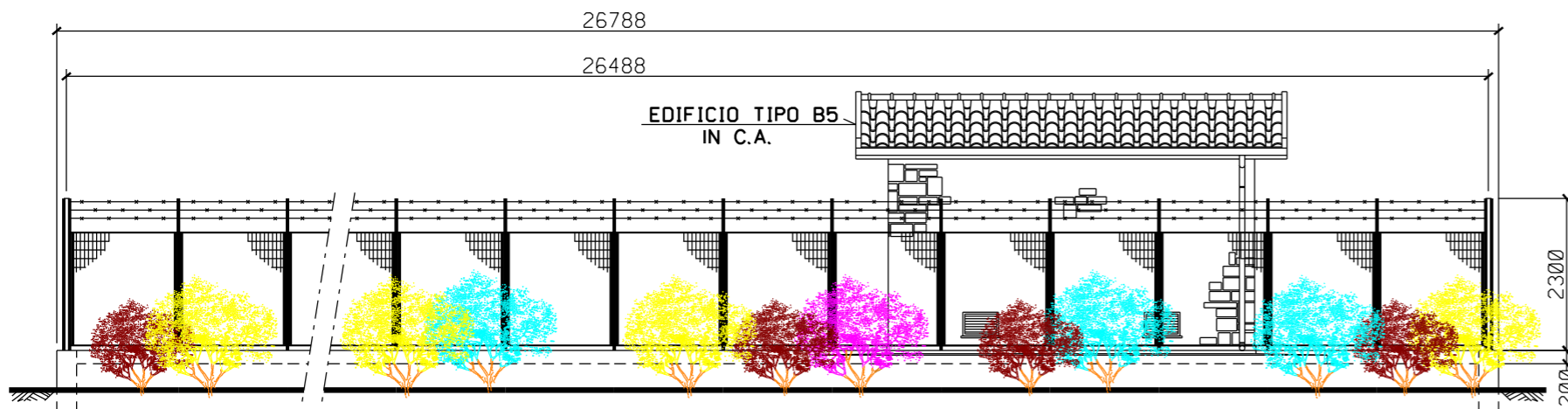
STRALCIO PLANIMETRICO - Scala 1:2000  
 COMUNE DI S. SEVERINO MARCHE F.155-F.157-F.167

 AREE PER MANUTENZIONE ED EVENTUALE MASCHERAMENTO

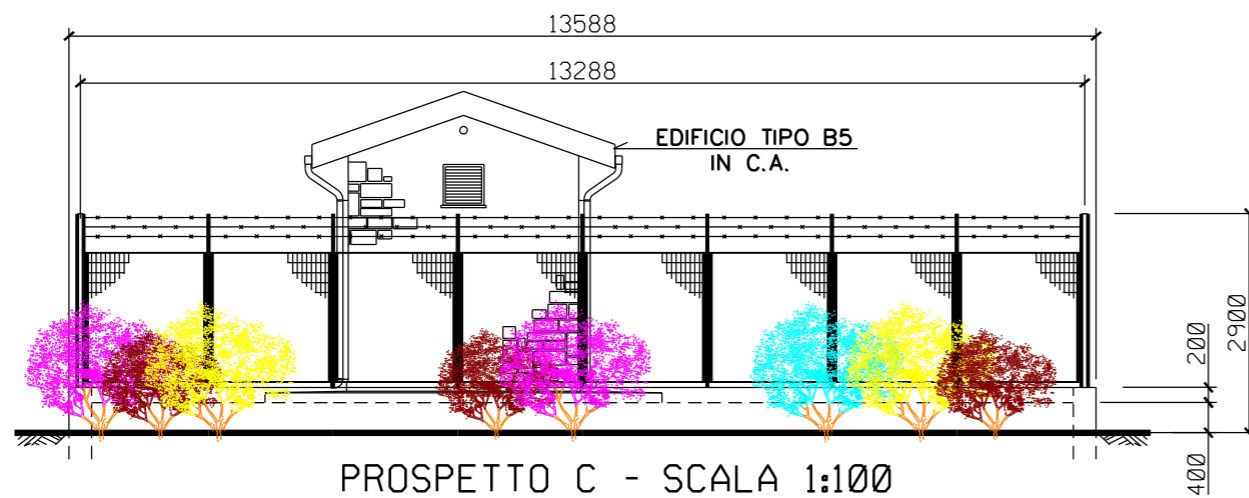
|   |             |   |  |                         |           |            |           |
|---|-------------|---|--|-------------------------|-----------|------------|-----------|
| 0   | APRILE 2022 | EMISSIONE   |  | TARINI                  | RAGGI     | STEFANI    |           |
| Rev.  | DATA        | DESCRIZIONE   |  |                         | ELABORATO | VERIFICATO | APPROVATO |
| CLIENTE   |             | PROGETTISTA   |  | WBS CLIENTE             |           | UNITA'     |           |
|    |             |  |  | WBS NR/19136/R-L01      |           | 130        |           |
|   |             |   |  | COD. TEC. 20645         |           |            |           |
|   |             |   |  | COMM. SAIPEM 023087-185 |           |            |           |
| <b>Metanodotto:<br/>         RECANATI-FOLIGNO (Frazione-Colfiorito)<br/>         DN650 (26"), DP 75 bar</b>   |             |   |  | DISEGNO                 |           |            |           |
|   |             |   |  | LC-D-81727              |           |            |           |
| PUNTO DI INTERCETTAZIONE DI DERIVAZIONE IMPORTANTE PIL n.6<br>Loc. "SERBATOIO"<br>PROGETTO DI RIPRISTINO VEGETAZIONALE<br>MASCHERAMENTO IMPIANTI DI LINEA<br>SCHEDA n.6 |             |   |  | REVISIONE               |           |            |           |
|   |             |   |  | 0                       |           |            |           |
|   |             |   |  | FG                      | 1         | DI         | 2         |
|   |             |   |  | SCALA                   |           |            | 1:200     |



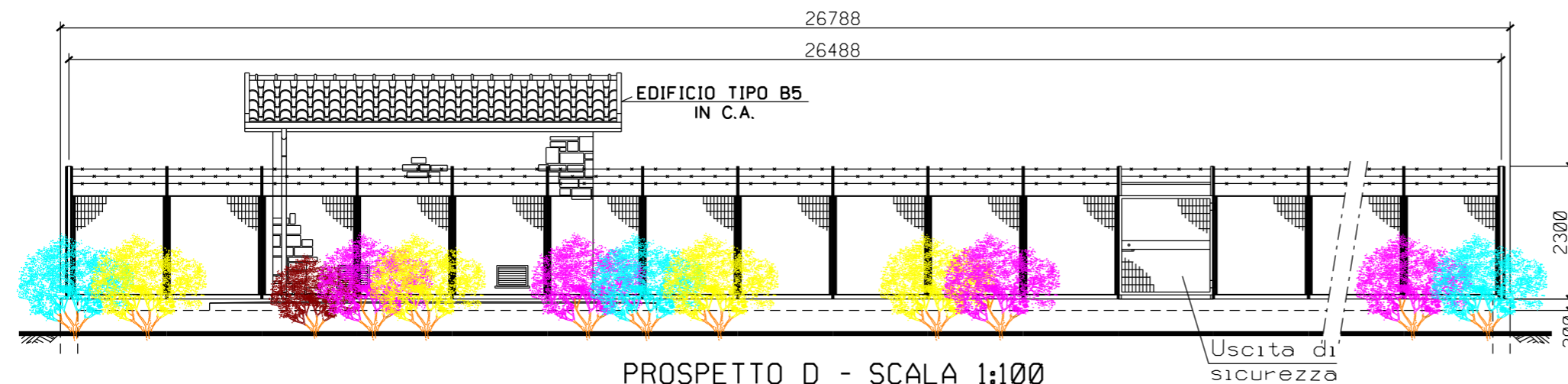
PROSPETTO A - SCALA 1:100



PROSPETTO B - SCALA 1:100

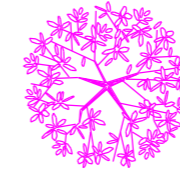


PROSPETTO C - SCALA 1:100

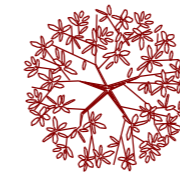


PROSPETTO D - SCALA 1:100

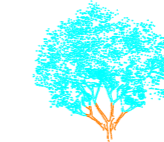
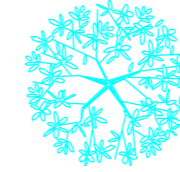
LEGENDA



*Crataegus monogyna* (Biancospino) (n.26 p.te)



*Ligustrum vulgare* (Ligustro) (n.26 p.te)



*Colutea arborescens* (Vescicaria) (n.26 p.te)



*Emerus majus* (Cornetta dondolina) (n.26 p.te)

Totale (n.104 arbusti)

Arbusti:sesto impianto 1,5 x 1,5 m piante di h.0,60-0,80 m in contenitore; dischi pacciamanti in fibre vegetali. shelter per la protezione individuale e pali tutori per le piante arboree