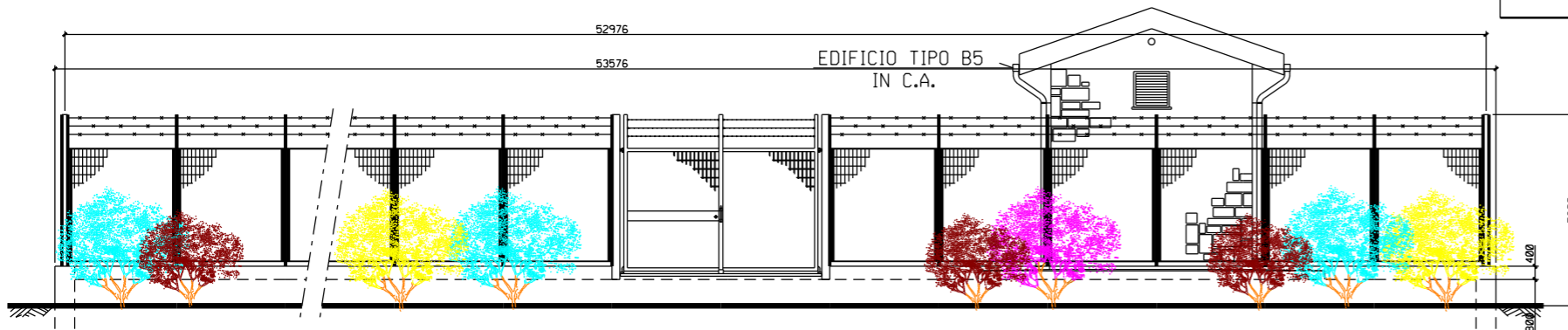


STRALCIO PLANIMETRICO - Scala 1:2000
 COMUNE DI PIEVE TORINA F.19

AREE PER MANUTENZIONE ED EVENTUALE MASCHERAMENTO

RIF. MET. RECANATI-FOLIGNO
 (Fraz. Colfiorito)
 DN 650 (26\"/>

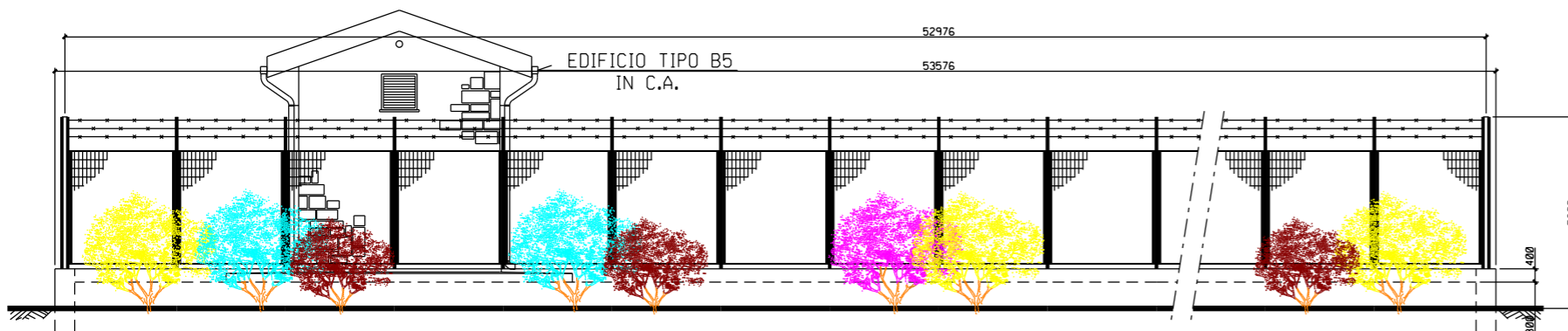
0	APRILE 2022	EMISSIONE	TARINI	RAGGI	STEFANI
Rev.	DATA	DESCRIZIONE	ELABORATO	VERIFICATO	APPROVATO
CLIENTE		PROGETTISTA	WBS CLIENTE WBS NR/19136/R-L01 COD. TEC. 20645 COMM. SAIPEM 023087-185		
			UNITA' 150		
Metanodotto: RECANATI-FOLIGNO (Frazione-Colfiorito) DN650 (26\"/> 			DISEGNO		
			LC-D-81747		
PUNTO DI INTERCETTAZIONE DI DERIVAZIONE IMPORTANTE PIDI n.11 Loc. "FIUME" PROGETTO DI RIPRISTINO VEGETAZIONALE MASCHERAMENTO IMPIANTI DI LINEA SCHEDA n.11			REVISIONE		
			0		
			FG	1	DI 2
			SCALA		



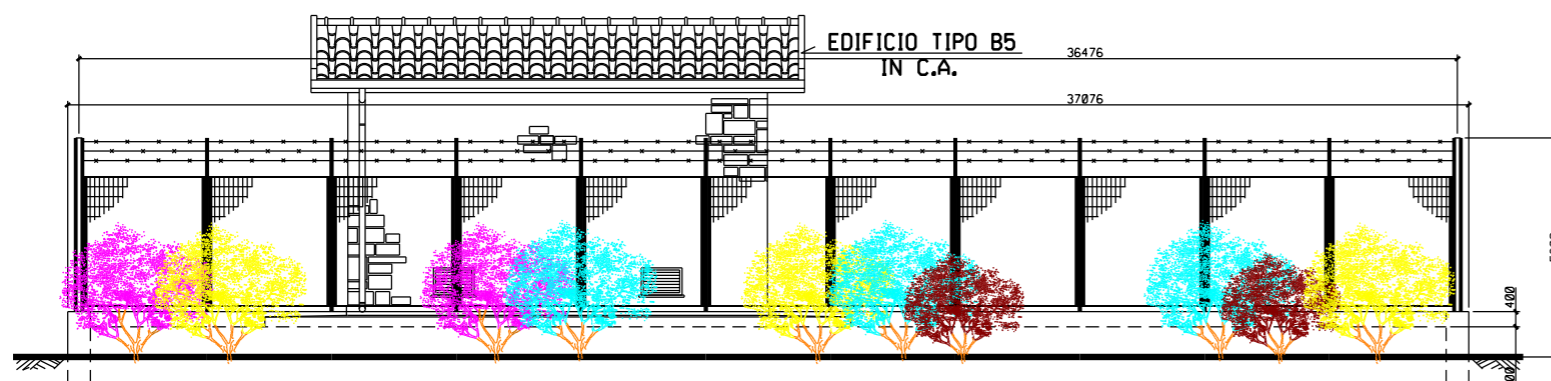
PROSPETTO A - SCALA 1:100



PROSPETTO B - SCALA 1:100



PROSPETTO C - SCALA 1:100

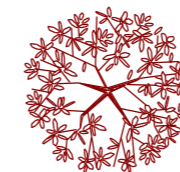


PROSPETTO D - SCALA 1:100

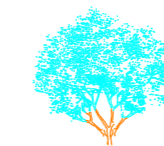
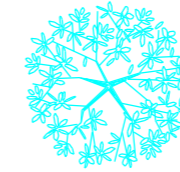
LEGENDA



Crataegus monogyna (Biancospino) (n.30 p.te)



Ligustrum vulgare (Ligustro) (n.30 p.te)



Colutea arborescens (Vescicaria) (n.30 p.te)



Emerus majus (Cornetta dondolina) (n.30 p.te)

Totale (n.120 arbusti)

Arbusti: sesto impianto 1,5 x 1,5 m piante di
h. 0,60-0,80 m in contenitore;
dischi pacciamanti in fibre vegetali.
shelter per la protezione individuale e pali tutori
per le piante arboree