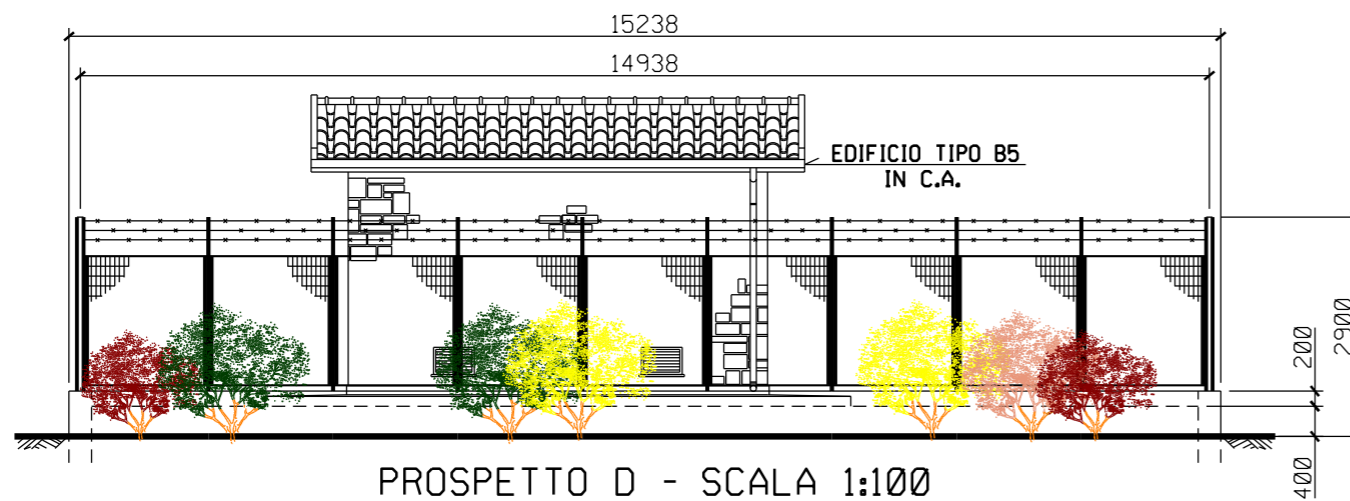
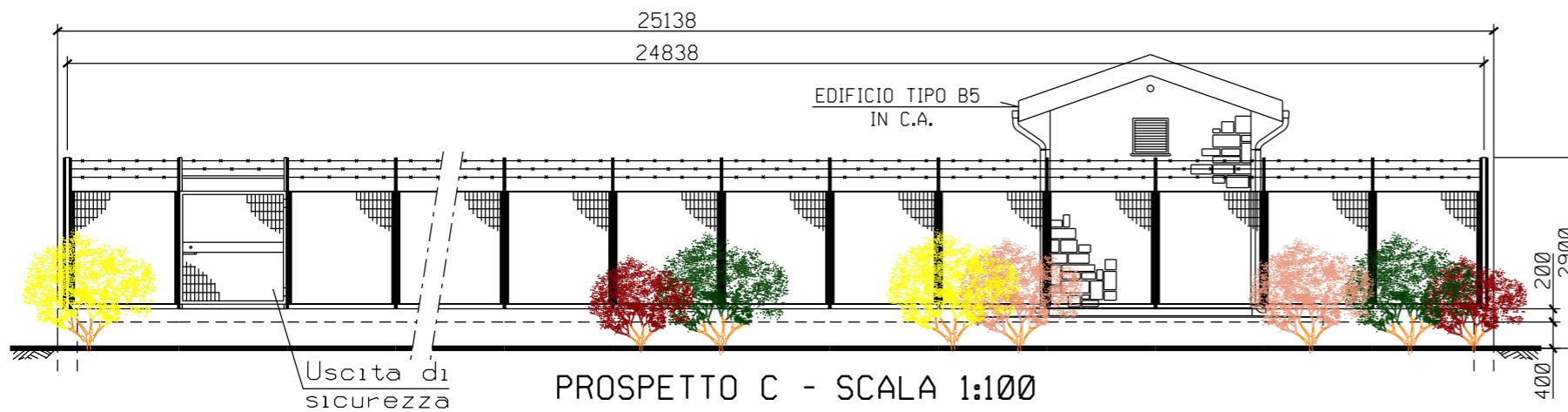
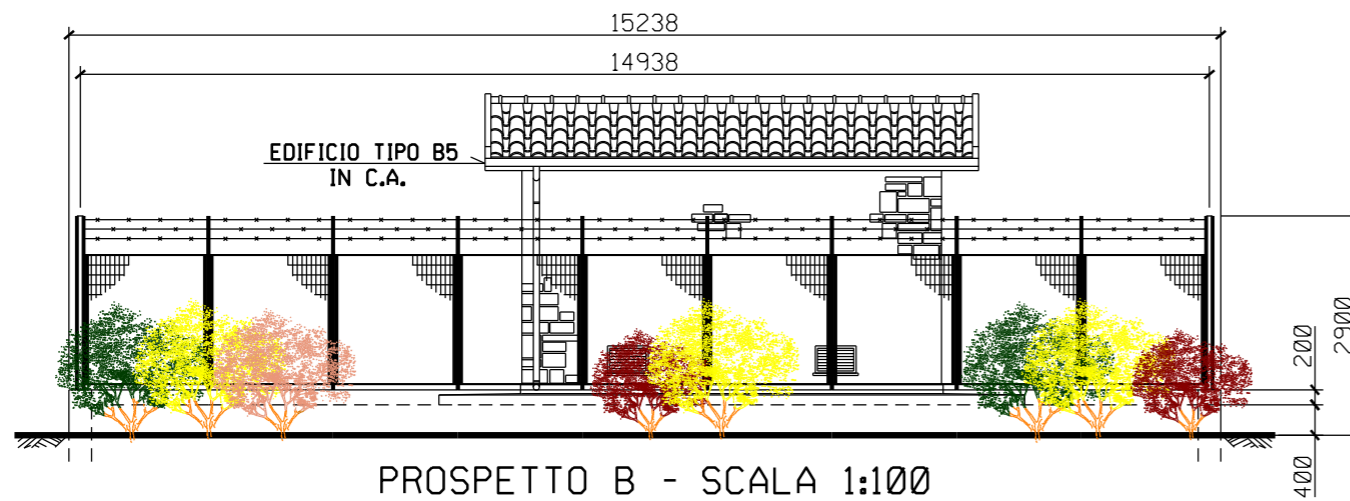
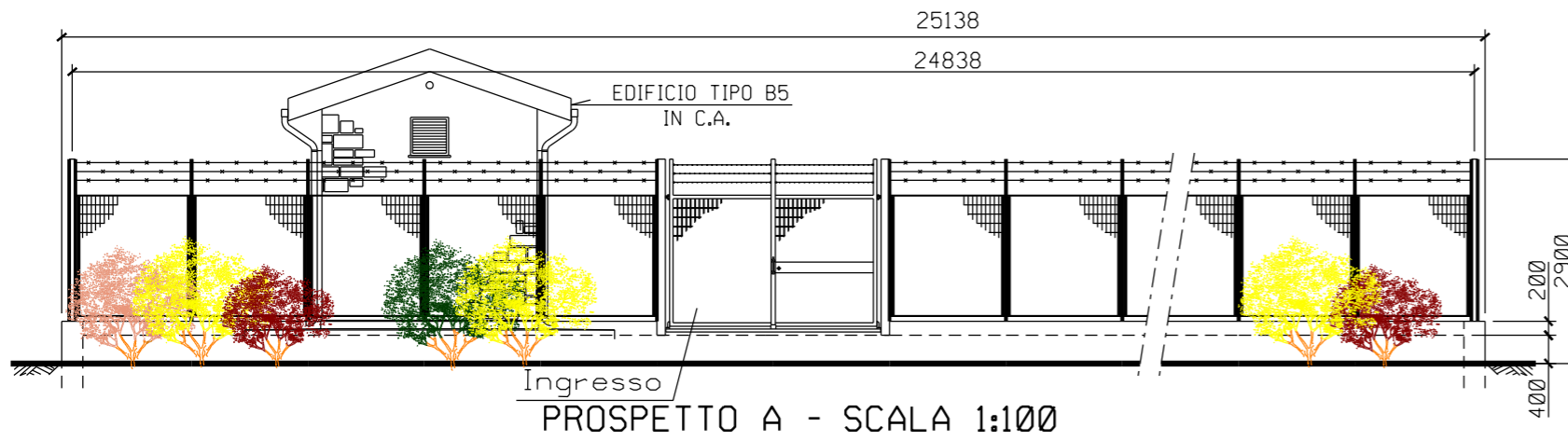


STRALCIO PLANIMETRICO - Scala 1:2000
 COMUNE DI FOLIGNO F.23
 COMUNE DEL CHIENTI F.53

 AREE PER MANUTENZIONE ED EVENTUALE MASCHERAMENTO

0	APRILE 2022	EMISSIONE	TARINI	RAGGI	STEFANI
Rev.	DATA	DESCRIZIONE	ELABORATO	VERIFICATO	APPROVATO
CLIENTE		PROGETTISTA			WBS CLIENTE WBS NR/19136/R-L01 COD. TEC. 20645 COMM. SAIPEM 023087-185
Metanodotto: RECANATI-FOLIGNO (Frazione-Colfiorito) DN650 (26"), DP 75 bar			DISEGNO		
			LC-D-81752		
PUNTO DI INTERCETTAZIONE DI DERIVAZIONE IMPORTANTE PIDI n.12 Loc. "COLFIORITO" PROGETTO DI RIPRISTINO VEGETAZIONALE MASCHERAMENTO IMPIANTI DI LINEA SCHEDA n.13			REVISIONE		
			0		
			FG	1	DI 2
			SCALA		



LEGENDA

		Cytisus sessilifolius (Citiso)	(n.27 p.te)
		Ligustrum vulgare (Ligustro)	(n.27 p.te)
		Prunus spinosa (Prugnolo)	(n.27 p.te)
		Emerus majus (Cornetta dondolina)	(n.27 p.te)
			Totale (n.108 arbusti)

Arbusti:sesto impianto 1,5 x 1,5 m piante di
h.0,60-0,80 m in contenitore;
dischi pacciamanti in fibre vegetali.
shelter per la protezione individuale e pali tutori
per le piante arboree