

IMPIANTO AGRIVOLTAICO E OPERE DI CONNESSIONE

LA VALENTA

POTENZA IMPIANTO 22,66 MWp - COMUNE DI PREDOSA (AL)

Proponente

SKI 26 S.R.L.

VIA CARADOSSO 9 - 20123 MILANO - P.IVA: 11412940964 – PEC: ski26@pec.it

Progettazione

Ing. Antonello Rutilio

VIA R. ZANDONAI 4 – 44124 - FERRARA (FE) - P.IVA: 00522150382 – PEC: incico@pec.it
Tel.: +39 0532 202613 – email: a.rutilio@incico.com

Collaboratori

Ing. Lorenzo Stocchino

VIA R. ZANDONAI 4 – 44124 - FERRARA (FE) - P.IVA: 00522150382 – PEC: incico@pec.it
Tel.: +39 0532 202613 – email: l.stocchino@incico.com

Coordinamento progettuale

Envidev Consulting S.R.L.

CORSO VITTORIO EMANUELE II 287 – 00186 – ROMA (RM) – P.IVA:01653460558 – PEC: envidev_csrl@pec.it
Tel.: +39 3666 376 932 – email: francesco@envidevconsulting.com

Titolo Elaborato

RELAZIONE CONNESSIONE ED INTERFERENZE

LIVELLO PROGETTAZIONE	CODICE ELABORATO	FILE NAME	DATA
DEFINITIVO	PD_REL09	23ENV04_PD-REL09.00 - Relazione connessione ed interferenze	31/07/2023

Revisioni

REV.	DATA	DESCRIZIONE	ESEGUITO	VERIFICATO	APPROVATO
0	31/07/23	EMISSIONE PER PERMITTING	LBO	LST	ARU



COMUNE DI PREDOSA (AL)

REGIONE PIEMONTE



RELAZIONE CONNESSIONE ED INTERFERENZE

INDICE

1. PREMESSA	1
2. LOCALIZZAZIONE INTERFERENZE	1
3. RISOLUZIONE ATTRAVERSAMENTI	3
4. INTERFERENZE INTERRATE	4

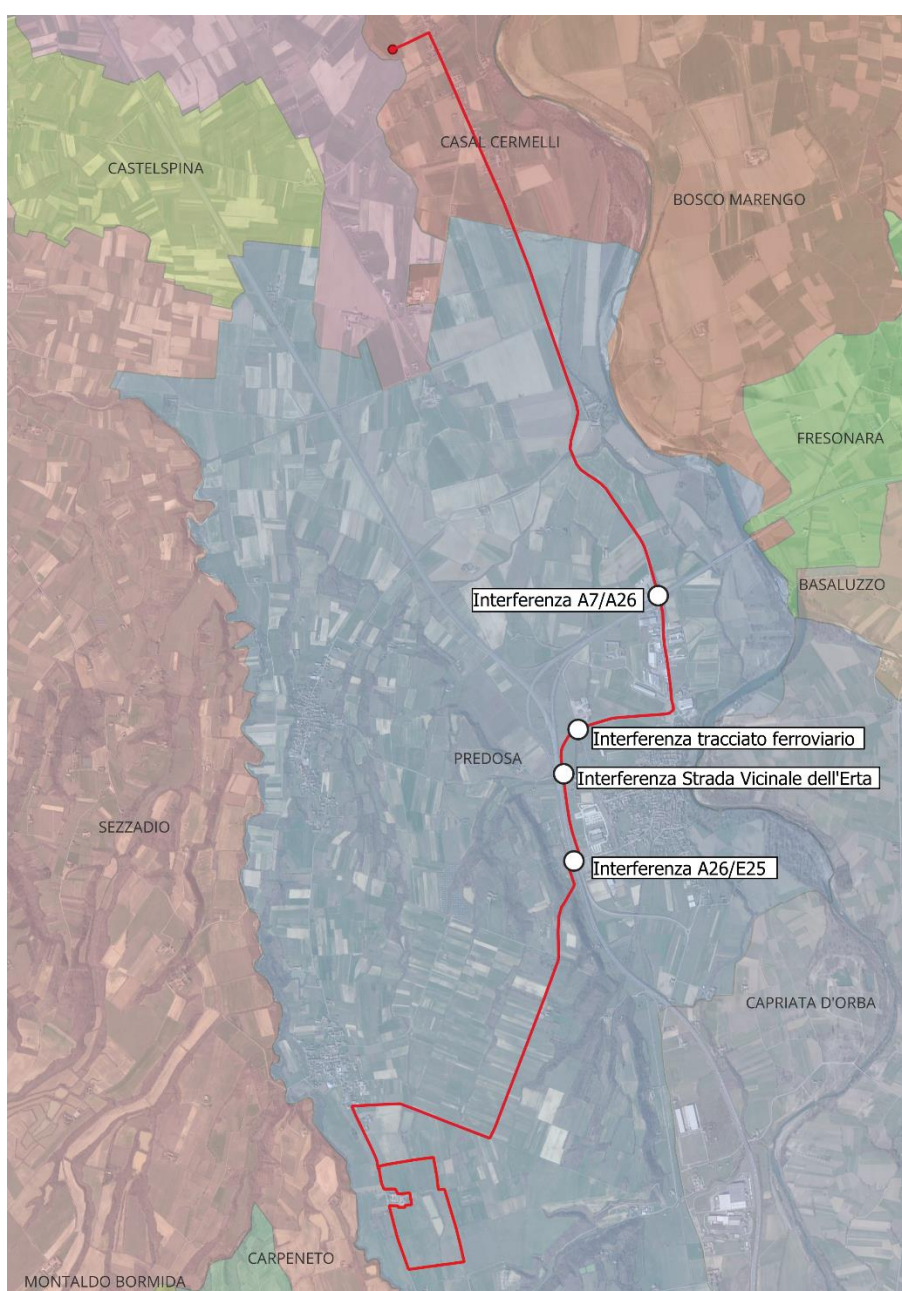
1. PREMESSA

La presente relazione redatta riporta in forma tabellare e grafica il percorso di interconnessione tra l'impianto fotovoltaico e la nuova stazione elettrica ai fini dell'allacciamento alla Rete Trasmisione Nazione (RTN). Con la medesima si vuole riportare le interferenze analizzate lungo il tracciato.

Si prevede un'estensione del tracciato in linea interrata per uno sviluppo di circa 12.6 chilometri passante per la provincia di Alessandria, interessando i comuni di Predosa e Casal Cermelli.

2. LOCALIZZAZIONE INTERFERENZE

All'interno del presente paragrafo sono riportate le informazioni relative alla localizzazione del percorso in cavidotto interrato. Nella figura seguente si riporta il tracciato con l'individuazione dei punti di attraversamento.



1 – Intersezione A26/E25

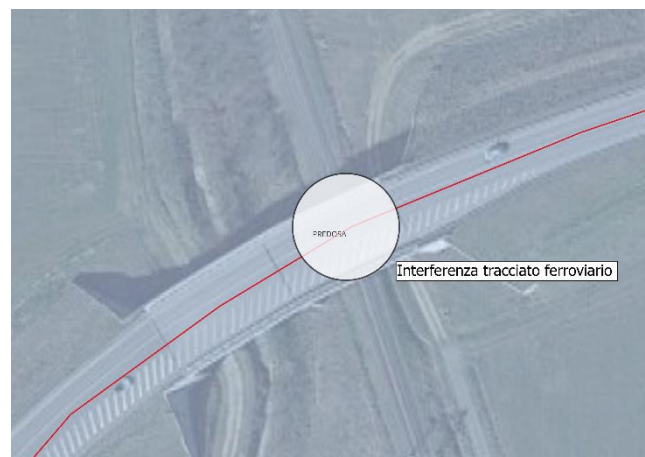


2 – Intersezione Strada Vicinale dell'Erta

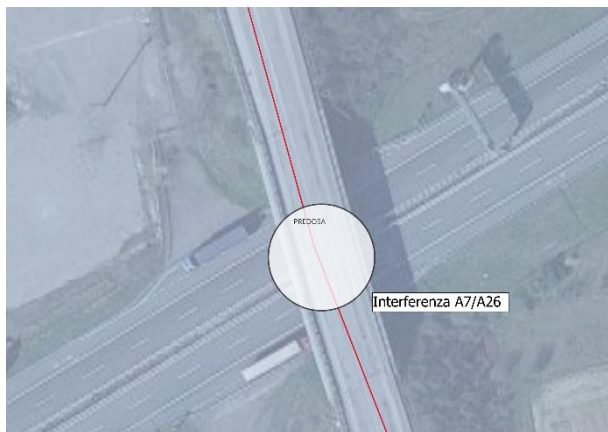


2

3 – Intersezione tracciato ferroviario



4 – Intersezione A7/A26



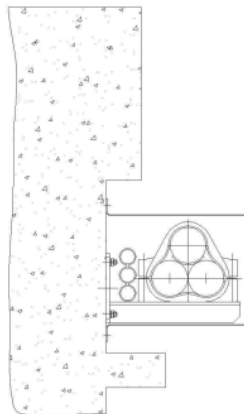
3. RISOLUZIONE ATTRAVERSAMENTI

Per quanto riguardano gli attraversamenti 1 e 2, si prevede il passaggio dell'elettrodotto posato a terra con scavo tipo mini-trincea con larghezza scavo 40-50 cm.

Per quanto riguardano gli attraversamenti 3 e 4, si prevede il paddaggio dell'elettrodotto mediante installazione di mensola ancorata alla struttura del ponte esistente come da tipico sotto riportato.

6.5.6 Staffaggio dei cavi sulla fiancata di un ponte/viadotto

Staffaggio cavi A.T. sulla fiancata del ponte/viadotto



4. INTERFERENZE INTERRATE

Per quanto concerne eventuali interferenze interraste tra il cavidotto e sotto-servizi esistenti saranno valutati in fase realizzativa dell'opera rispettando le prescrizioni a seconda del tipo di interferenza.