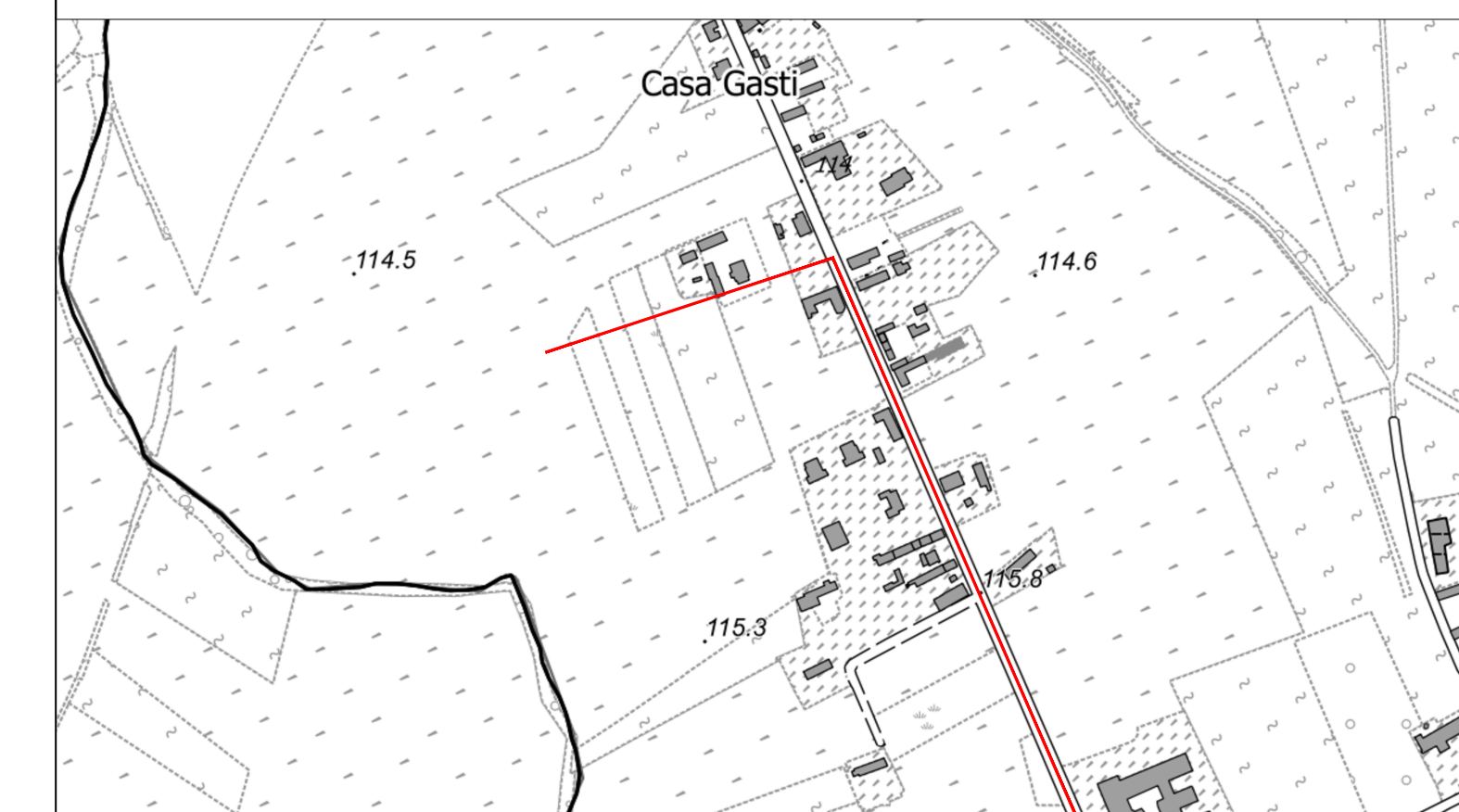




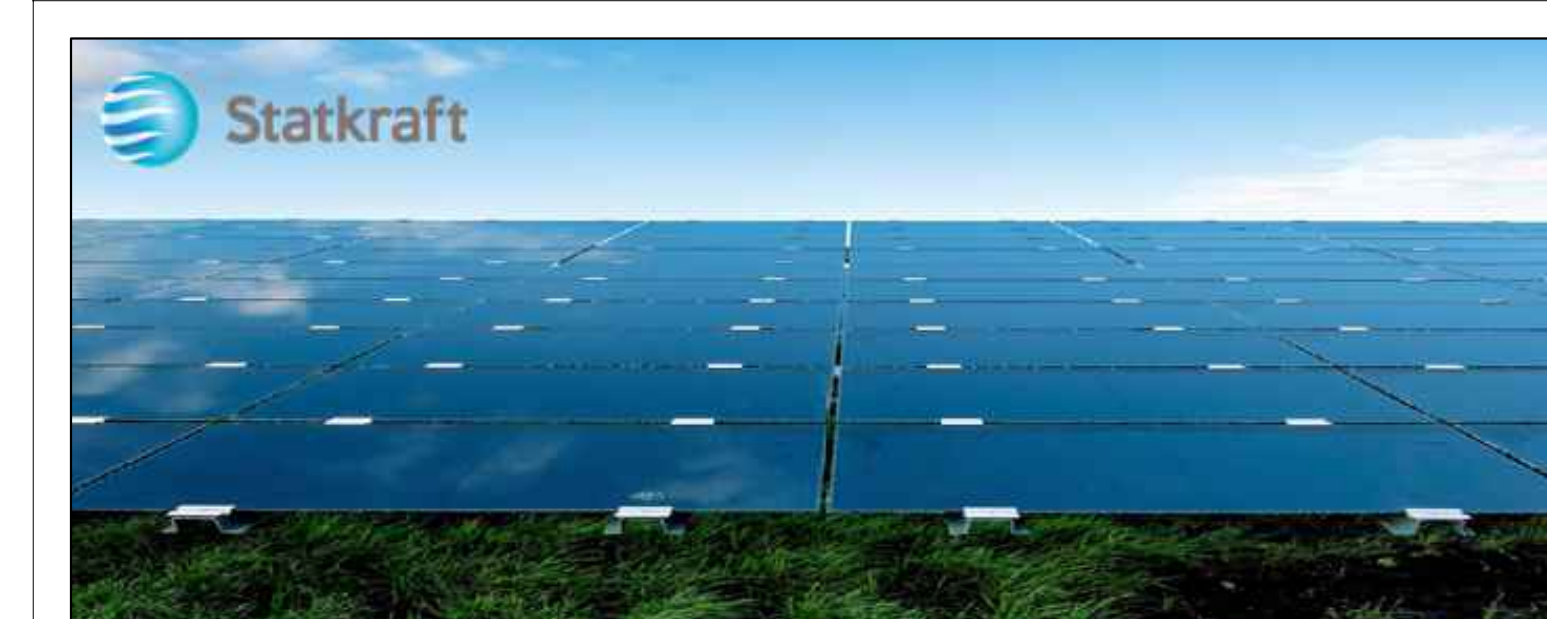
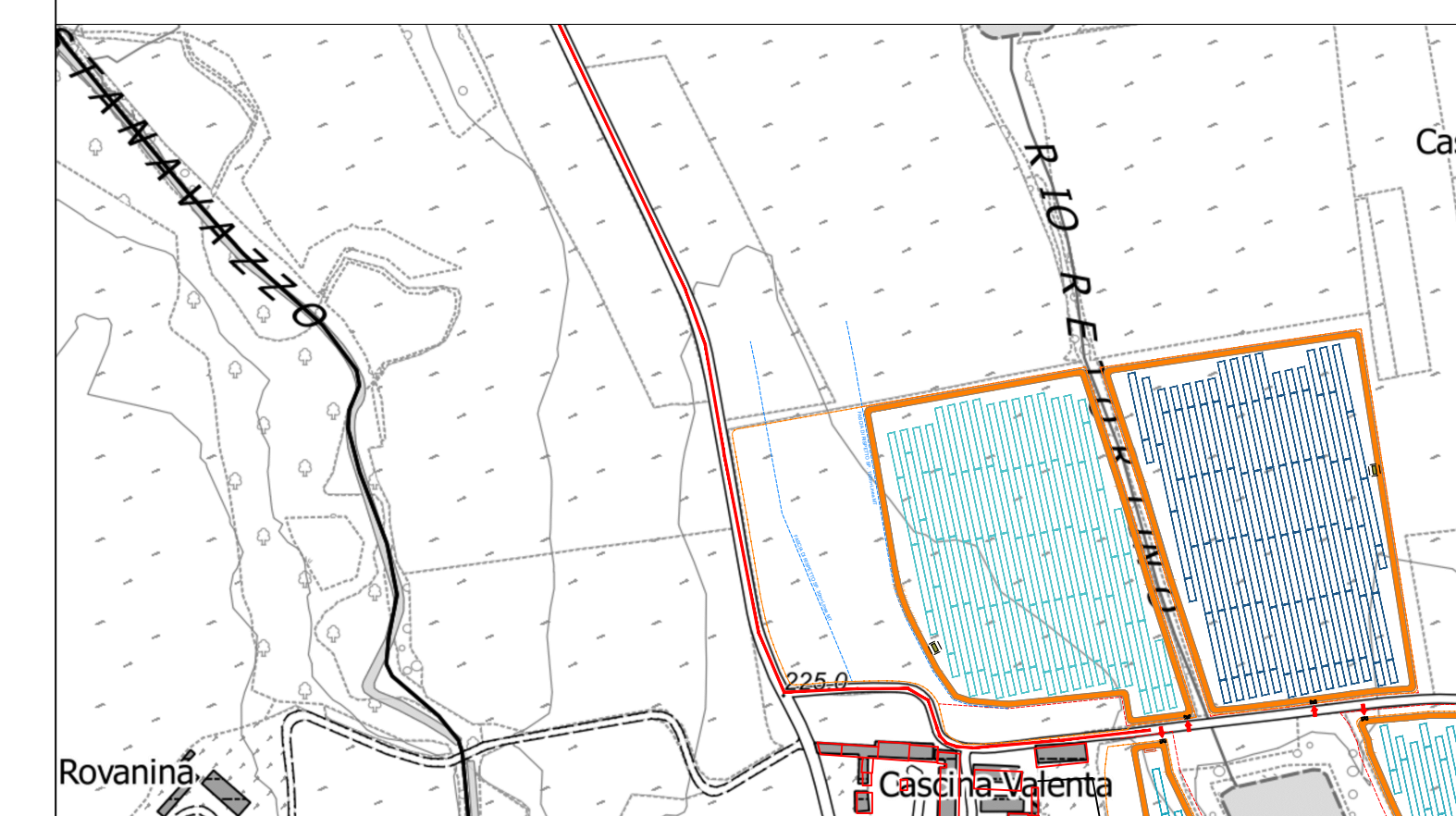
Legenda

	Viabilità
	Pannelli Fotovoltaici
	Fascia strada panoramica
	Recinzione
	Cabina di trasformazione
	Cabina di interfaccia
	Zona di accesso
	Percorso connessione

Punto di arrivo - Percorso connessione (Scala 1:5000)



Punto di partenza - Percorso connessione (Scala 1:5000)



IMPIANTO AGRIVOLTAICO E OPERE DI CONNESSIONE LA VALENTA

POTENZA IMPIANTO 22,66 MWp - COMUNE DI PREDOSA (AL)

Proponente

SKI 26 S.R.L.
VIA CARADOSSO 9 - 20123 MILANO - P.IVA: 11412940664 - PEC: ski26@pec.it

Progettazione

Ing. Antonello Rutilio
VIA R. ZANDONAI 4 - 44124 - FERRARA (FE) - P.IVA: 00522150382 - PEC: incoo@pec.it
Tel. +39 0532 202613 - email: a.rutilio@incoo.com

Collaboratori

Ing. Lorenzo Stocchino
VIA R. ZANDONAI 4 - 44124 - FERRARA (FE) - P.IVA: 00522150382 - PEC: incoo@pec.it
Tel. +39 0532 202613 - email: l.stocchino@incoo.com

Coordinamento progettuale

Envidev Consulting S.R.L.
CORSO VITTORIO EMANUELE II 281 - 00188 - ROMA (RM) - P.IVA: 01653405558 - PEC: envidev_csr@pec.it
Tel. +39 0666 376 932 - email: francesco@envidevconsulting.com

Titolo Elaborato

Inquadramento - CTR				
LIVELLO PROGETTAZIONE	COD. ELABORATO	FILE NAME	DATA	SCALA
DEFINITIVO	PD_TAV01	PROVA DI VERIFICA PER L'EMMISSIONE PERMITTING - CTR (L. 2016)	31/07/23	1:10.000

Revisioni

REV.	DATA	DESCRIZIONE	ESEGUITO	VERIFICATO	APPROVATO
0	31/07/23	EMISSIONE PERMITTING	LBO	LST	ARU