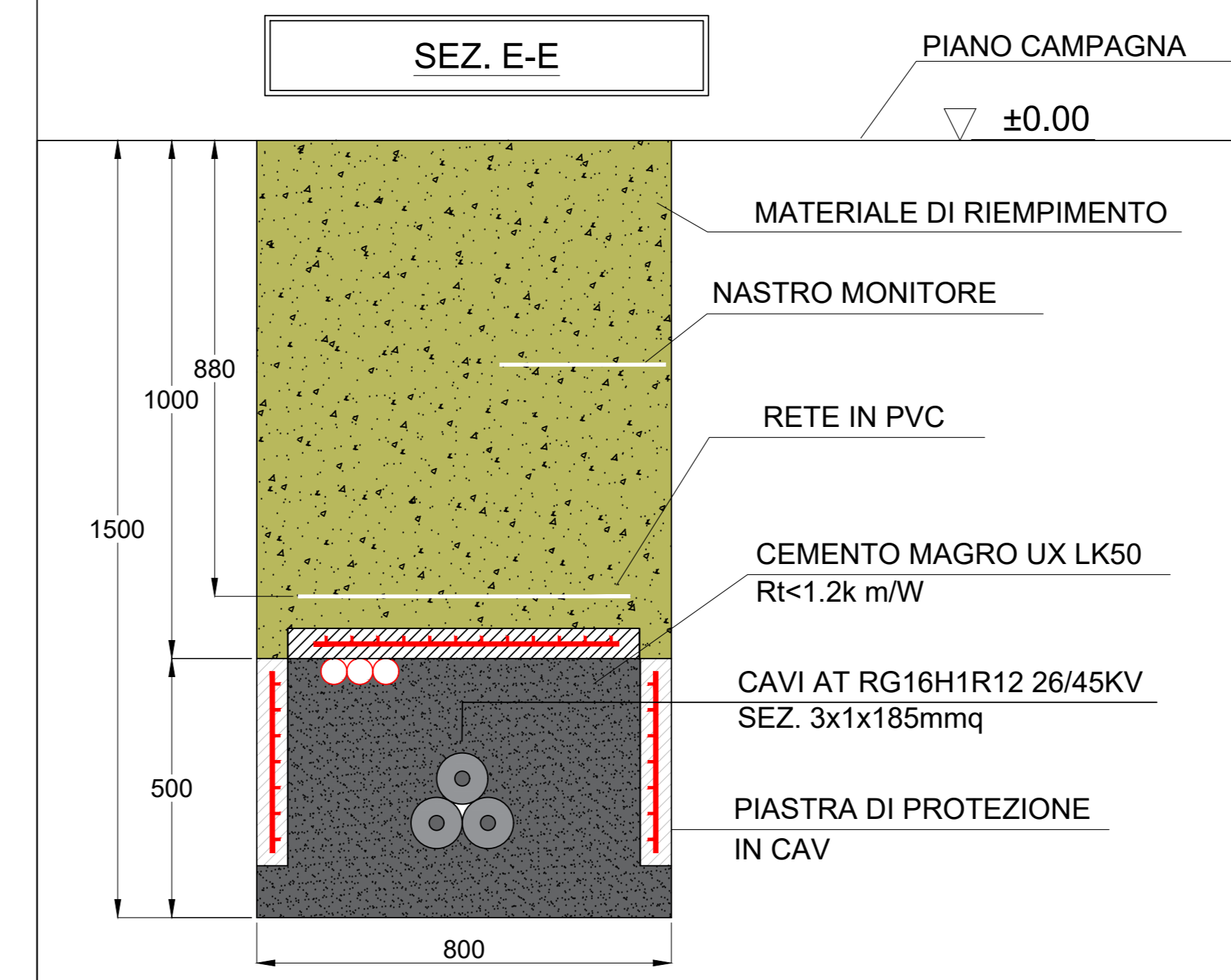
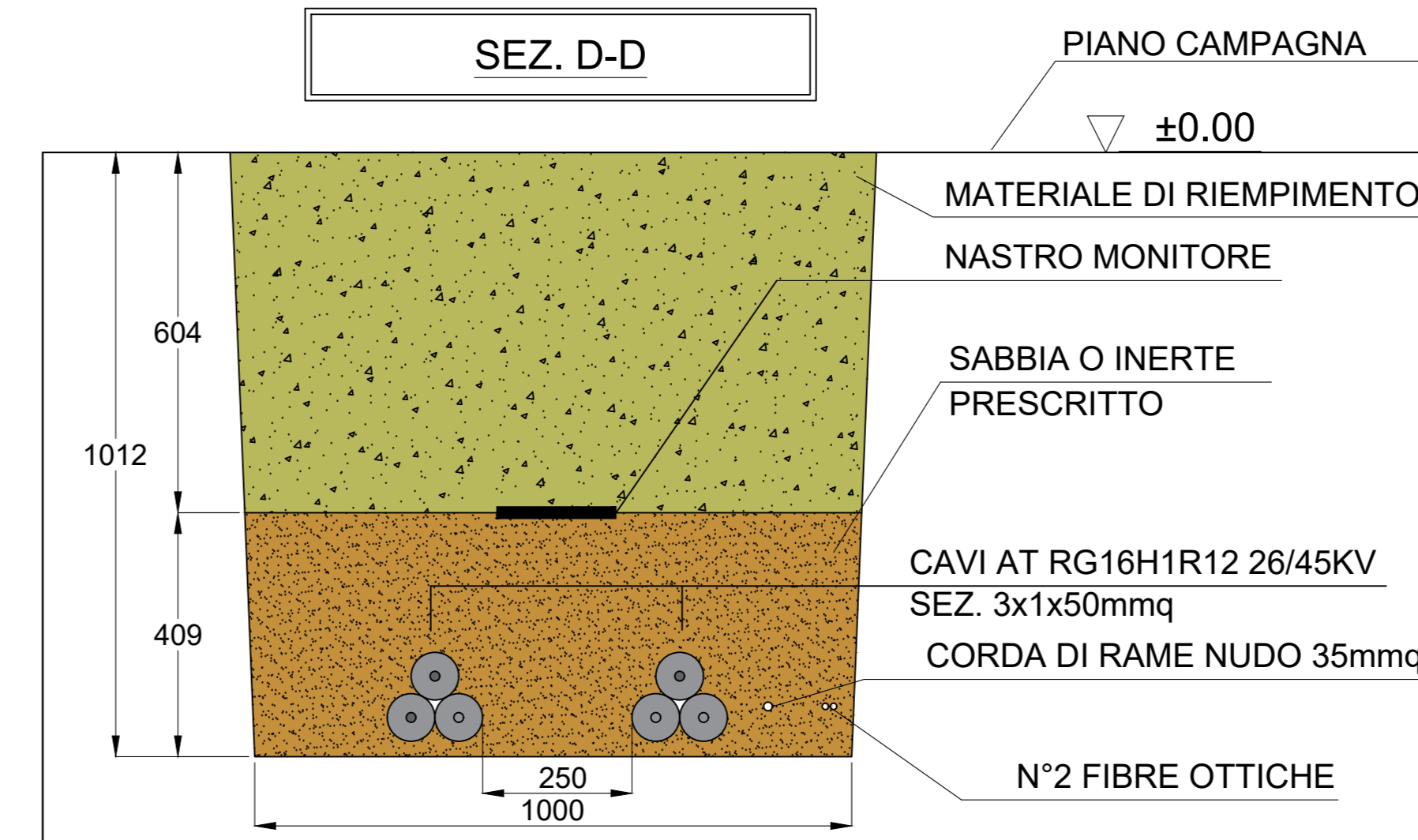
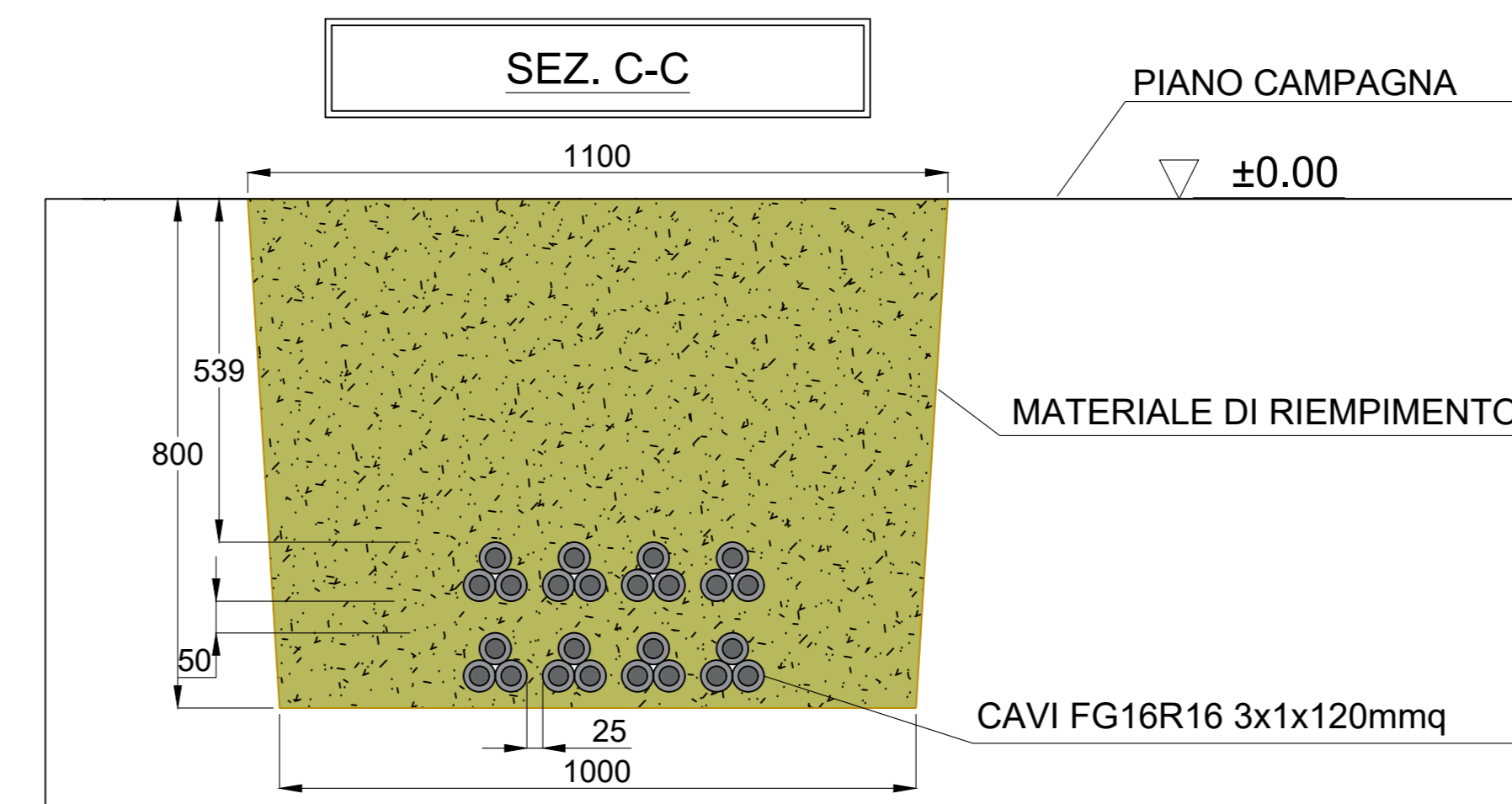
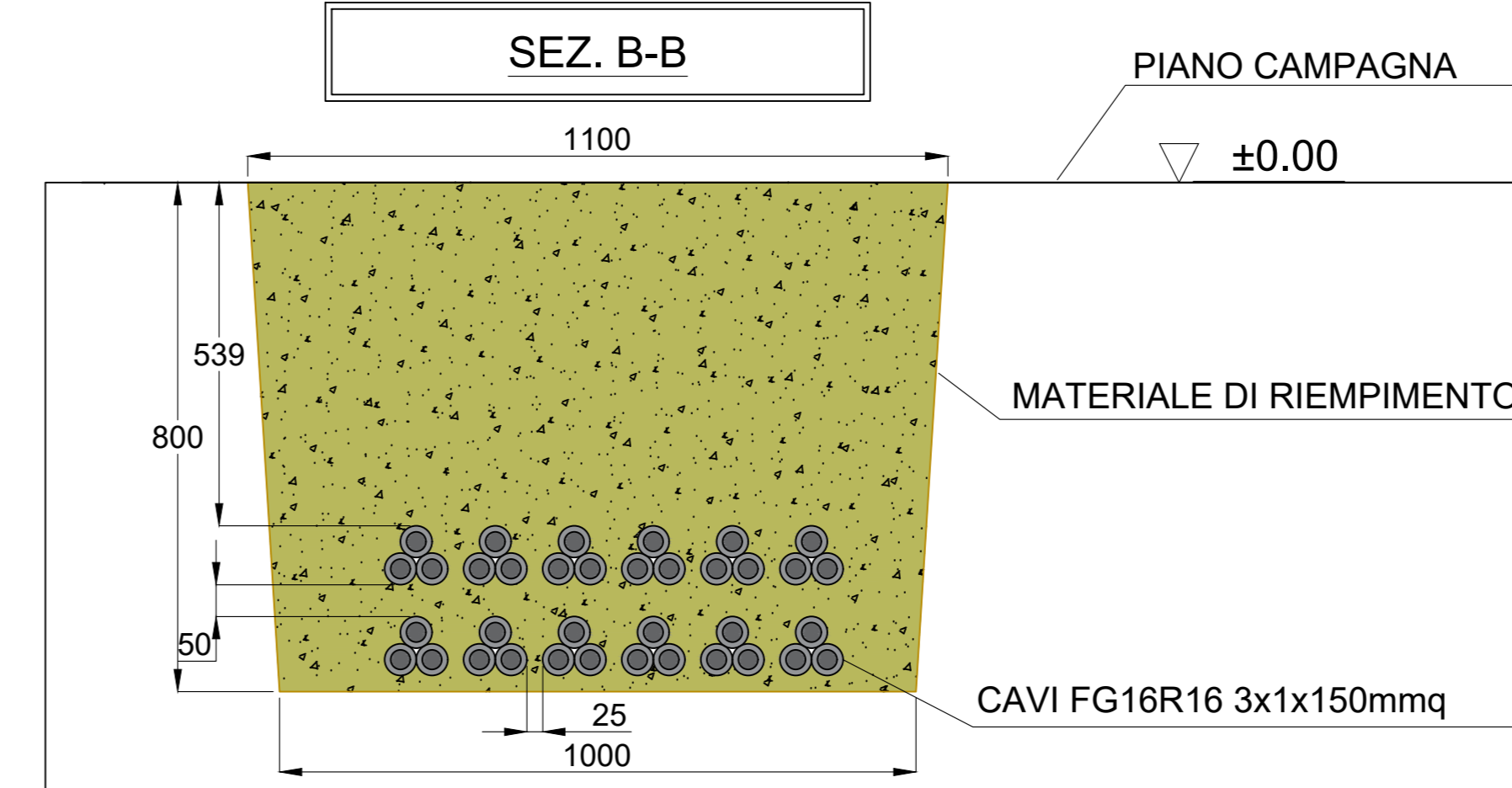
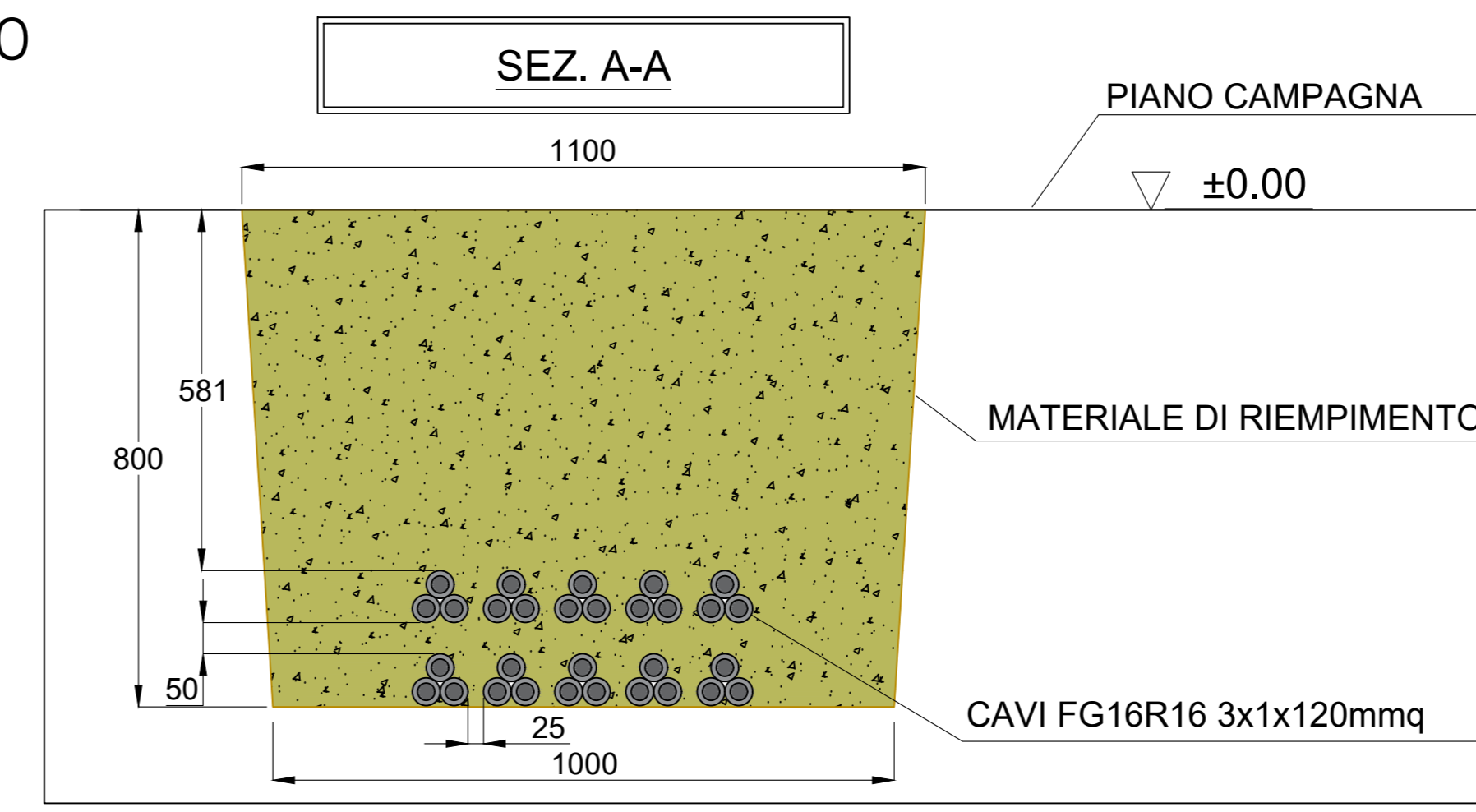


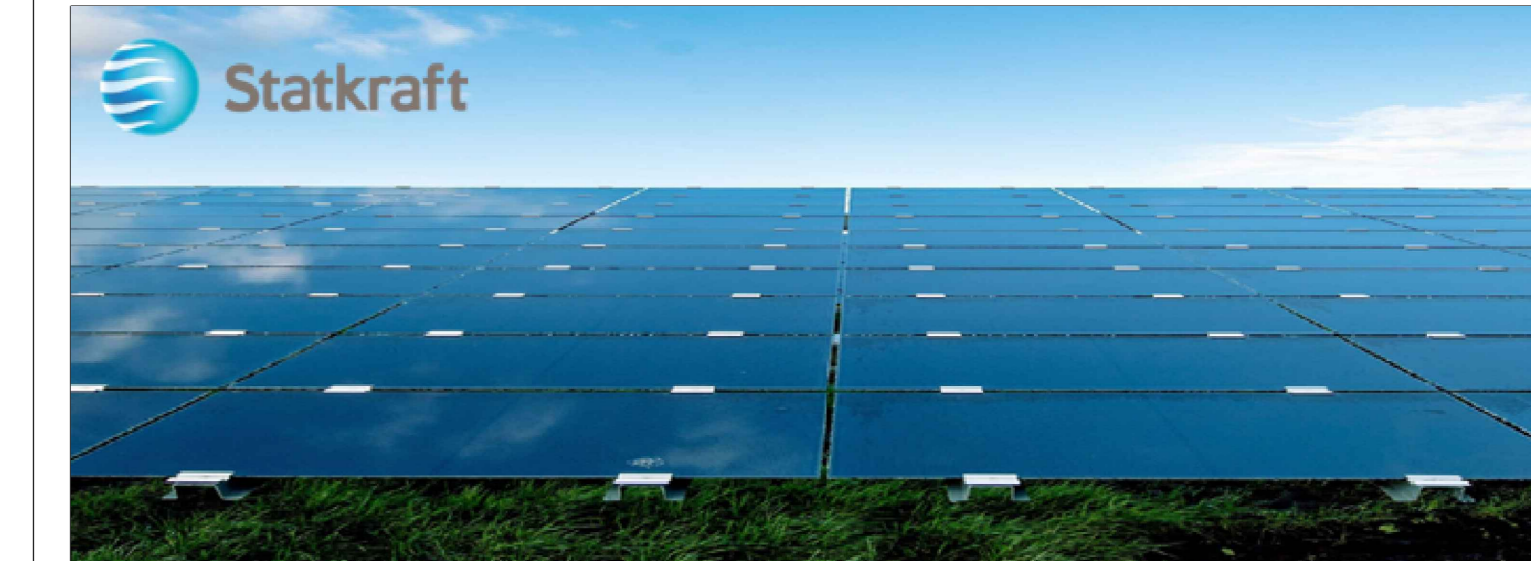
SEZIONI CAVI BASSA TENSIONE (BT-800V)



SEZIONI CAVI ALTA TENSIONE (AT-36KV)

LEGENDA:

- Trincee di BT 1000x800mm
- Trincee di AT 1000x1000mm
- Trincee di AT 400x1000mm
- Trincee di AT 800x1500mm
- Cavo BT 120mm<sup>2</sup>
- Cavo BT 150mm<sup>2</sup>
- Cavo AT 50mm<sup>2</sup>
- Cavo AT 185mm<sup>2</sup>
- Stazione di trasformazione AT/BT
- Cabina di interfaccia
- I colori indicano la connessione dal impianto solare con ogni CT
- Strutture di montaggio
- Strade
- Recinzione
- Cancelli di ingresso



IMPIANTO AGRIVOLTAICO E OPERE DI CONNESSIONE  
LA VALENTA

POTENZA IMPIANTO 22,66 MWp - COMUNE DI PREDOSA (AL)

Proponente  
SKI 26 S.R.L.  
VIA CARADOSSO 9 - 20123 MILANO - P.IVA: 11412940964 - PEC: sk26@pec.it

Progettazione Incoo  
Ing. Antonello Rutilio  
VIA R. ZANDONAI 4 - 44124 - FERRARA (FE) - P.IVA: 05522150382 - PEC: incoo@pec.it  
Tel.: +39 0532 202613 - email: a.rutilio@incoo.com

Collaboratori Incoo  
Ing. Lorenzo Stocchino  
VIA R. ZANDONAI 4 - 44124 - FERRARA (FE) - P.IVA: 05522150382 - PEC: incoo@pec.it  
Tel.: +39 0532 202613 - email: l.stocchino@incoo.com

Coordinamento progettuale Envidev  
Envidev Consulting S.R.L.  
CORSO VITTORIO EMANUELE II 287 - 00186 - ROMA (RM) - P.IVA: 01653460558 - PEC: envidev\_csr@pec.it  
Tel.: +39 3666 376 932 - email: francesco@envidevconsulting.com

Titolo Elaborato  
Sezione posa cavo (Percorso cavi - impianto FV)

LIVELLO PROGETTAZIONE	COD. ELABORATO	FILE NAME	DATA	SCALA
DEFINITIVO	PD_TAV12	sezione_posa_cavo_impianto_fv.pdf	31/07/23	VARIE

Revisioni	REV.	DATA	DESCRIZIONE	ESEGUITO	VERIFICATO	APPROVATO
0	31/07/23	EMMISSIONE PERMITTING		LBO	LST	ARU