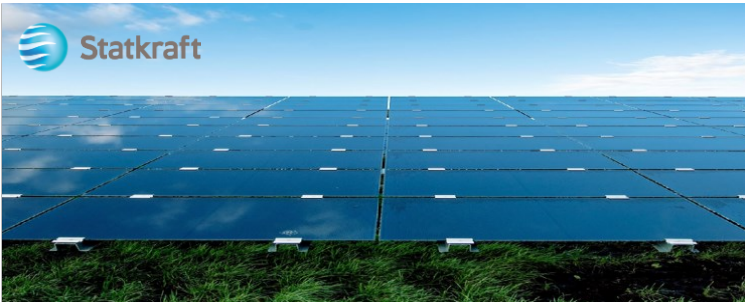


IMPIANTO AGRIVOLTAICO E OPERE DI CONNESSIONE LA VALENTA	
Proponente	SKI 26 S.R.L.
Provincia	Alessandria
Comune	Predosa e Casal Cermelli (esclusivamente per opera connessione)
Proponente	Società SKI 26 S.R.L. – Via Caradosso 9 (MI)
Catastali	Fogli: 36; 37. Part.: 9; 11; 21; 22; 23; 24; 104;105;106;107
Potenziale nominale (Mwp)	DC 22,66
Potenza produzione (MW)	AC 19,9
Potenza max immissione (MWac)	19,5
Superficie recintata (ha)	33,12
Superficie Copertura Moduli FV [ha]	10,27
Superficie per agricoltura	23,58
Moduli fotovoltaici n.	32376
Stringhe (numero)	1349
Inverter totali (numero)	80
Opere di mitigazione (ha)	1,96 di cui 0,87 vigneto ovest dell'impianto

Localizzazione punti visuale

Visuale Punto 2: SP 190 da nord di Cascina Valenta verso sud
Visuale Punto 3: SP 190 a sud di Cascina Valenta verso nord
 Confrontare con relazione di intervisibilità



IMPIANTO AGRIVOLTAICO E OPERE DI CONNESSIONE LA VALENTA
 POTENZA IMPIANTO 22,70 MWp - COMUNE DI PREDOSA (AL)

Proponente
 SKI 26 S.R.L.
 VIA CARADOSSO 9 - 20123 MILANO - P.IVA: 11412940964 – PEC: ski26@pec.it

Progettazione **Inclico spa**

Ing. Antonello Rutilio
 VIA R. ZANDONAI 4 – 44124 - FERRARA (FE) - P.IVA: 00522150382 – PEC: incico@pec.it
 Tel.: +39 0532 202613 – email: a.rutilio@incico.com

Collaboratori **Inclico spa**

Ing. Lorenzo Stocchino
 VIA R. ZANDONAI 4 – 44124 - FERRARA (FE) - P.IVA: 00522150382 – PEC: incico@pec.it
 Tel.: +39 0532 202613 – email: l.stocchino@incico.com

Coordinamento progettuale **ENVIDEV**

Envidev Consulting S.R.L.
 CORSO VITTORIO EMANUELE II 287 – 00186 – ROMA (RM) – P.IVA:01653460558 – PEC: envidev_csr@pec.it
 Tel.: +39 3666 376 932 – email: francesco@envidevconsulting.com

Titolo Elaborato
 TAVOLA 18 Render

LIVELLO PROGETTAZIONE	CODICE ELABORATO	FILE NAME	DATA
DEFINITIVO	PD_RELnn	TEMPLATE RELAZIONE	31/07/2023

REV.	DATA	DESCRIZIONE	ESEGUITO	VERIFICATO	APPROVATO
0	31/07/23	EMISSIONE PER PERMITTING	LBO	LST	ARU

