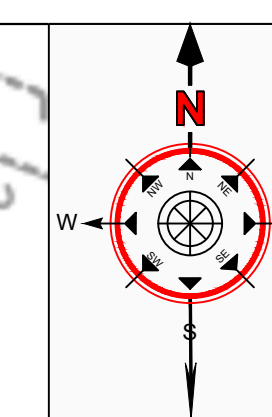


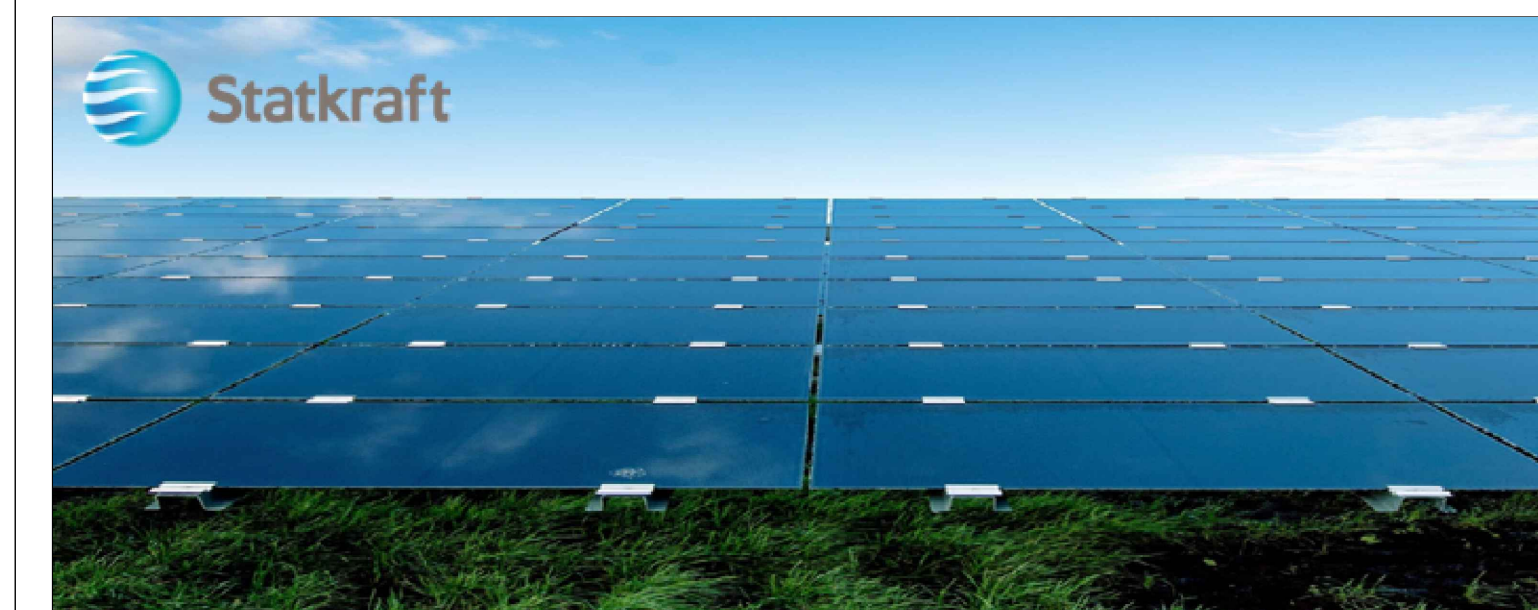
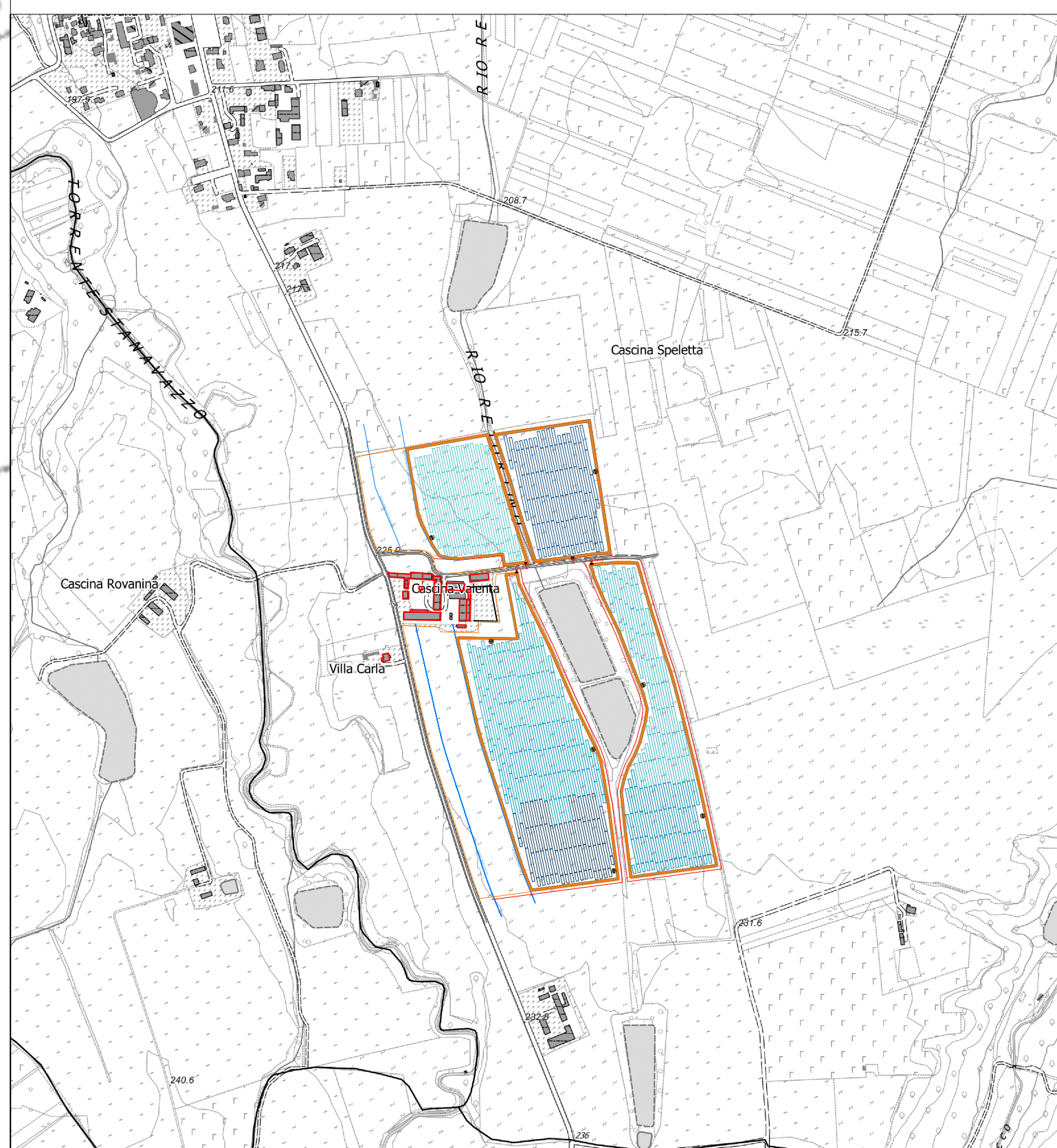
Cascina Speletta



Legenda

	Viabilità
	Pannelli Fotovoltaici
	Fascia strada panoramica
	Recinzione
	Cabina di trasformazione
	Cabina di interfaccia
	Zona di accesso

Scala 1:10.000



IMPIANTO AGRIVOLTAICO E OPERE DI CONNESSIONE LA VALENTA

POTENZA IMPIANTO 22,66 MW - COMUNE DI PREDOSA (AL)

Proponente
SKI 26 S.R.L.
VIA CARADOSSO 9 - 20123 MILANO - P.IVA: 11412940664 - PEC: ski26@pec.it

Progettazione **Incoo**
Ing. Antonello Rutilio
VIA R. ZANDONAI 4 - 44124 - FERRARA (FE) - P.IVA: 00522150382 - PEC: incoo@pec.it
Tel. +39 0532 202613 - email: a.rutilio@incoo.com

Collaboratori **Incoo**
Ing. Lorenzo Stocchino
VIA R. ZANDONAI 4 - 44124 - FERRARA (FE) - P.IVA: 00522150382 - PEC: incoo@pec.it
Tel. +39 0532 202613 - email: l.stocchino@incoo.com

Coordinamento progettuale **Enviey**
Enviey Consulting S.R.L.
CORSO VITTORIO EMANUELE II 287 - 00188 - ROMA (RM) - P.IVA: 01653405558 - PEC: enviey_csl@pec.it
Tel. +39 0666 376 932 - email: francesco@envieyconsulting.com

Titolo Elaborato **Layout impianto - CTR**

LIVELLO PROGETTAZIONE	COD. ELABORATO	FILE NAME	DATA	SCALA
DEFINITIVO	VVF_TAV01	20240723_VVF_TAV01.dwg	31/07/23	1:1.500

Revisi	REV.	DATA	DESCRIZIONE	ESEGUITO	VERIFICATO	APPROVATO
0	31/07/23	EMISSIONE PERMITTING	LBO	LST	ARU	

