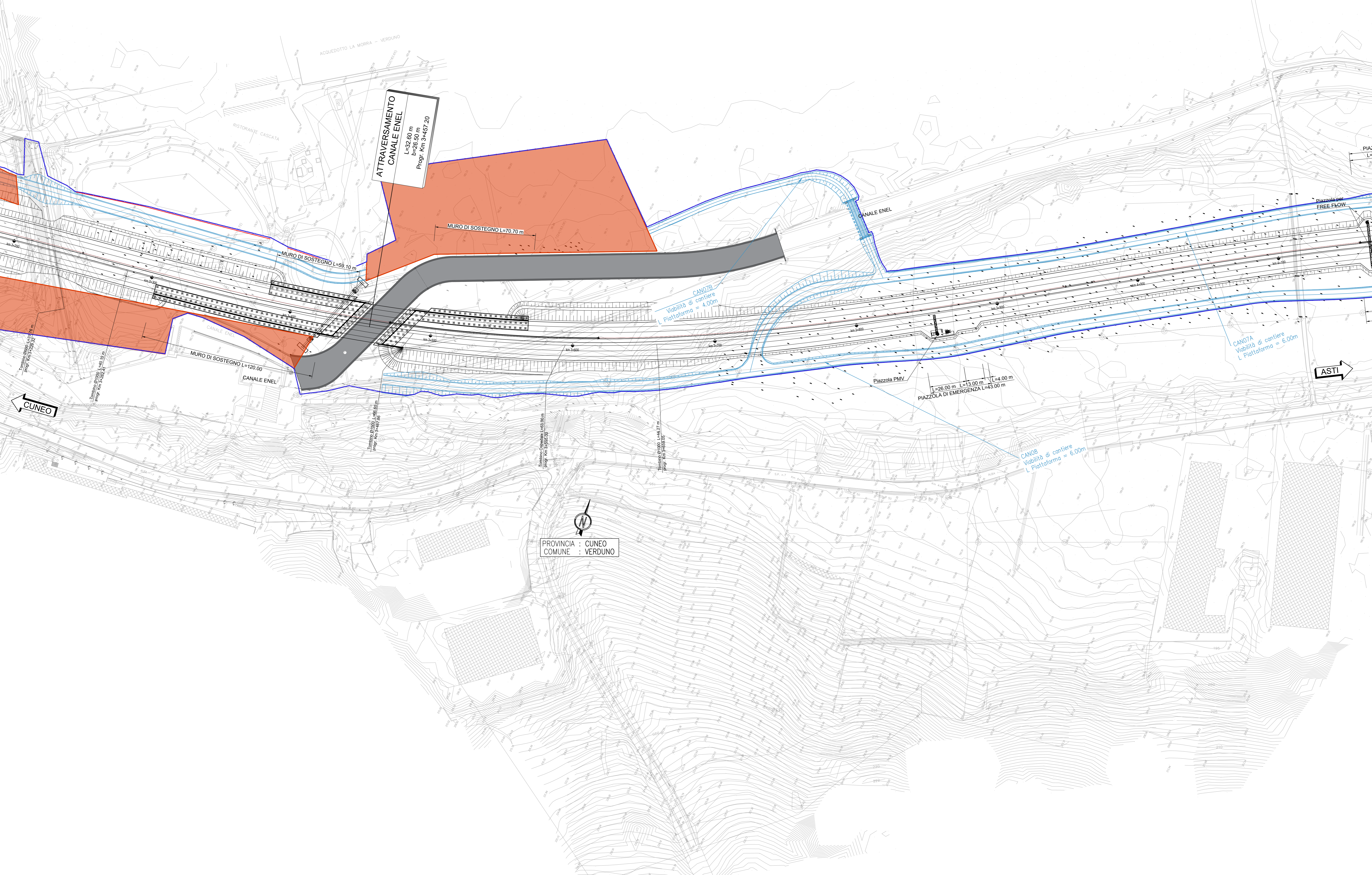


LEGGENDA

	ETTOMETRICA
	DIREZIONI
	DIREZIONE NORD GEOGRAFICO
	CONFINI COMUNALI
	VASCA TRATTAMENTO ACQUE
	FOSSI
	CANALETTA TRAPEZIA
	CANALE PREFABBRICATO
	TUBAZIONE IN ACCIAIO
	TUBAZIONE IN CLS
	AREA CON TRINCEE DRENANTI

	AREA OPERATIVA
	CAMPO BASE ESISTENTE
	AREA TEMPORANEAMENTE OCCUPATA PER LAVORAZIONI SPECIFICHE
	PISTA DI CANTIERE
	ACCESSO AL CANTIERE
	RECINZIONE DI CANTIERE Filo di recinzione metallica zincata plastificata colore rosso a maglia rettangolare delle dimensioni di 75x75 mm e altezza a 2,00 m, filo diam. int. 1.62/0 mm. Palletti a "T" in acciaio zincato di sezione 30x30x4mm, altezza 3,00 m. Controventi ad "I" in acciaio zincato di sezione 25x25mm, altezza 2,25 m.
	CANCELLI PER ACCESSO AI FONDI INTERCLUSI



PROVINCIA : CUNEO
COMUNE : VERDUNO



TRONCO II A21 (ASTI EST) - A6 (MARENE)
LOTTO 6 RODDI-DIGA ENEL

STRALCIO a
TRA IL LOTTO II.7 E LA PK. 5+000

PROGETTO ESECUTIVO

01 - PARTE GENERALE

01.06 - Cantierizzazione
Recinzioni e accessi per Protocollo di Legalità - Tav. 5

IMPRESA	PROGETTISTA	INTEGRATORE ATTIMA' SPECIALISTICHE	COMMITTENTE					
			Autostrada Asti-Cuneo S.p.A. Via XX Settembre, 94/E 00187 Roma					
REV.	DATA	DESCRIZIONE	REDATTO	CONTR.	APPROV.	RESAME	DATA	SCALA
A	11-2023	EMISSIONE	Ing. Francesco	Ing. Marcellino	Ing. Spagnoli	Ing. Spagnoli	MONDRE 2023	1:1000
							N. PROGR.	01.06.09
CODIFICA							PROGETTO	017
							CLASSE	PL 005 A
							WBS	43120400
							CLUP	0312000100000
RESPONSABILE DEL PROCEDIMENTO							VISTO DELLA COMMITTENTE	