

**4 - Fascia forestale di protezione dell'avifauna**  
**TIPOLOGIA VEGETALE 4.1**  
**AREA: 2638 mq**  
**SPECIE ARBOREE:**  
*Acer campestre*: 21  
*Corylus avellana*: 69  
*Fraxinus ornus*: 10  
*Populus alba*: 8  
*Prunus avium*: 17  
*Quercus pubescens*: 15

**10 - Rilevato alto: macchie arbustive di mascheramento**  
**TIPOLOGIA VEGETALE 10.4**  
**AREA: 973 mq**  
**SPECIE ARBUSTIVE:**  
*Cornus sanguinea*: 31  
*Crataegus monogyna*: 34  
*Prunus spinosa*: 48  
*Rosa canina*: 50  
*Viburnum lantana*: 19  
*Spartium junceum*: 40

**3 - Fascia arboreo-arbustiva TIPO 2**  
**TIPOLOGIA VEGETALE 3.8**  
**AREA: 1856 mq**  
**SPECIE ARBOREE:**  
*Acer campestre*: 8  
*Corylus avellana*: 15  
*Fraxinus ornus*: 12  
*Populus nigra*: 9  
*Quercus robur*: 10  
**SPECIE ARBUSTIVE:**  
*Cornus sanguinea*: 21  
*Crataegus monogyna*: 12  
*Prunus spinosa*: 28  
*Rosa canina*: 38

**10 - Rilevato alto: macchie arbustive di mascheramento**  
**TIPOLOGIA VEGETALE 10.3**  
**AREA: 432 mq**  
**SPECIE ARBUSTIVE:**  
*Cornus sanguinea*: 5  
*Crataegus monogyna*: 6  
*Prunus spinosa*: 9  
*Rosa canina*: 8  
*Viburnum lantana*: 1  
*Spartium junceum*: 3

**1bis - Vegetazione ambito delle chiosse**  
**TIPO VEGETALE**  
**TIPOLOGIA VEGETALE 1bis.5**  
**AREA: 6942 mq**  
**SPECIE ARBOREE:**  
*Corylus avellana*: 8  
*Sorbus domestica*: 5  
*Malus sylvestris*: 11  
*Pyrus pyraeaster*: 10  
*Mespilus germanica*: 10  
*Tilia cordata*: 9  
*Quercus robur*: 10  
**SPECIE ARBUSTIVE:**  
*Cornus sanguinea*: 9  
*Crataegus monogyna*: 10  
*Prunus spinosa*: 83  
*Rosa canina*: 26  
*Viburnum lantana*: 50

**1bis - Vegetazione ambito delle chiosse**  
**TIPO VEGETALE**  
**TIPOLOGIA VEGETALE 1bis.3**  
**AREA: 2809 mq**  
**SPECIE ARBOREE:**  
*Corylus avellana*: 7  
*Sorbus domestica*: 6  
*Malus sylvestris*: 7  
*Pyrus pyraeaster*: 7  
*Mespilus germanica*: 6  
*Tilia cordata*: 4  
*Quercus robur*: 5  
**SPECIE ARBUSTIVE:**  
*Cornus sanguinea*: 7  
*Crataegus monogyna*: 7  
*Prunus spinosa*: 47  
*Rosa canina*: 14  
*Viburnum lantana*: 30

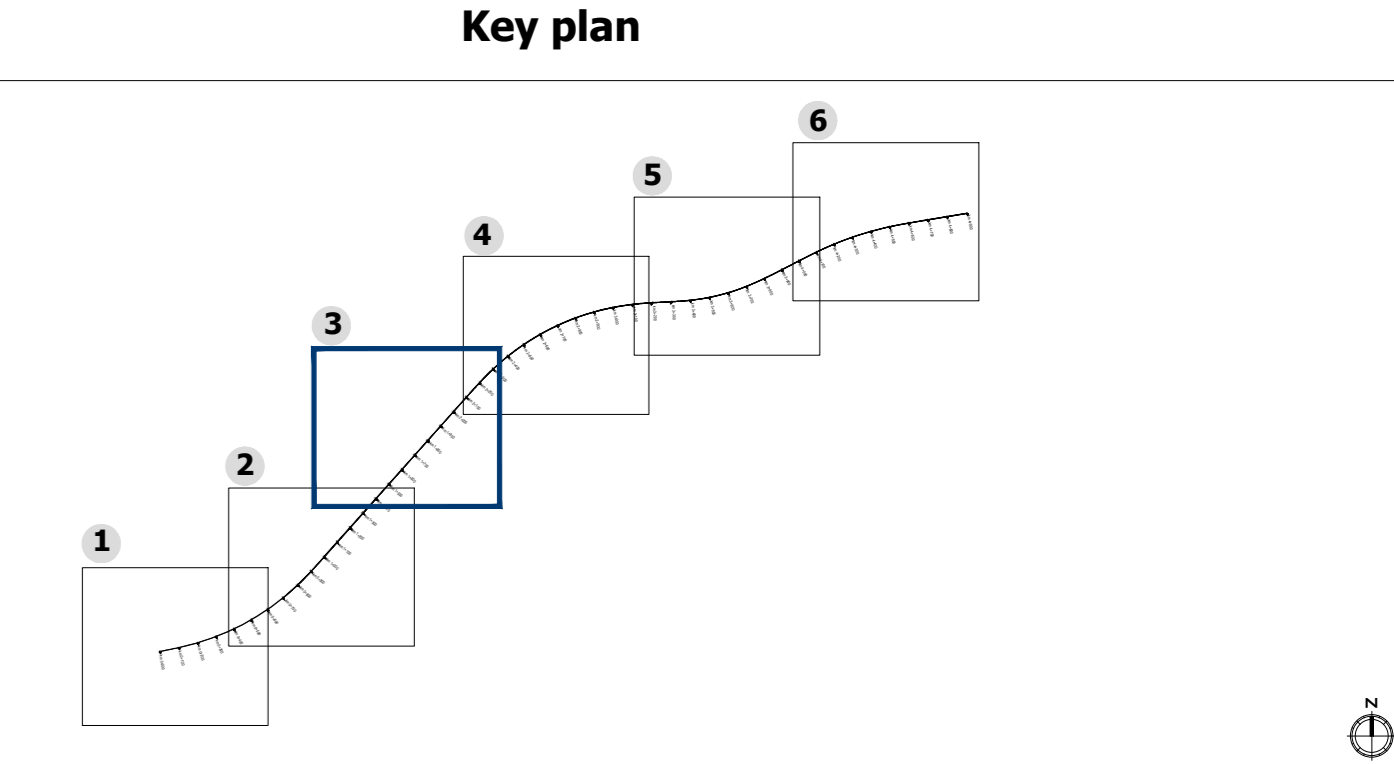
**1 - Fascia arbustiva**  
**TIPOLOGIA VEGETALE 1.4**  
**AREA: 2059 mq**  
**SPECIE ARBOREE:**  
*Corylus avellana*: 4  
*Sorbus domestica*: 6  
*Malus sylvestris*: 4  
*Pyrus pyraeaster*: 4  
*Mespilus germanica*: 3  
**SPECIE ARBUSTIVE:**  
*Cornus sanguinea*: 24  
*Crataegus monogyna*: 29  
*Prunus spinosa*: 66  
*Rosa canina*: 58  
*Viburnum lantana*: 36

**11 - Rinverdimento della fascia di separazione dei due sensi di marcia**  
**TIPOLOGIA VEGETALE 11.5**  
**AREA: 1187 mq**  
**SPECIE ARBUSTIVE:**  
*Ligustrum vulgare*: 182

**1bis - Vegetazione ambito delle chiosse**  
**TIPO VEGETALE**  
**TIPOLOGIA VEGETALE 1bis.4**  
**AREA: 7749 mq**  
**SPECIE ARBOREE:**  
*Corylus avellana*: 3  
*Sorbus domestica*: 3  
*Malus sylvestris*: 3  
*Pyrus pyraeaster*: 3  
*Mespilus germanica*: 3  
*Tilia cordata*: 7  
*Quercus robur*: 11  
**SPECIE ARBUSTIVE:**  
*Cornus sanguinea*: 7  
*Crataegus monogyna*: 9  
*Prunus spinosa*: 47  
*Rosa canina*: 19  
*Viburnum lantana*: 17

**1bis - Vegetazione ambito delle chiosse**  
**TIPO VEGETALE**  
**TIPOLOGIA VEGETALE 1bis.2**  
**AREA: 1843 mq**  
**SPECIE ARBOREE:**  
*Corylus avellana*: 2  
*Sorbus domestica*: 1  
*Malus sylvestris*: 2  
*Pyrus pyraeaster*: 1  
*Mespilus germanica*: 1  
*Tilia cordata*: 1  
*Quercus robur*: 1  
**SPECIE ARBUSTIVE:**  
*Cornus sanguinea*: 2  
*Crataegus monogyna*: 10  
*Prunus spinosa*: 70  
*Rosa canina*: 43  
*Viburnum lantana*: 38

**11 - Rinverdimento della fascia di separazione dei due sensi di marcia**  
**TIPOLOGIA VEGETALE 11.4**  
**AREA: 1814 mq**  
**SPECIE ARBUSTIVE:**  
*Ligustrum vulgare*: 280

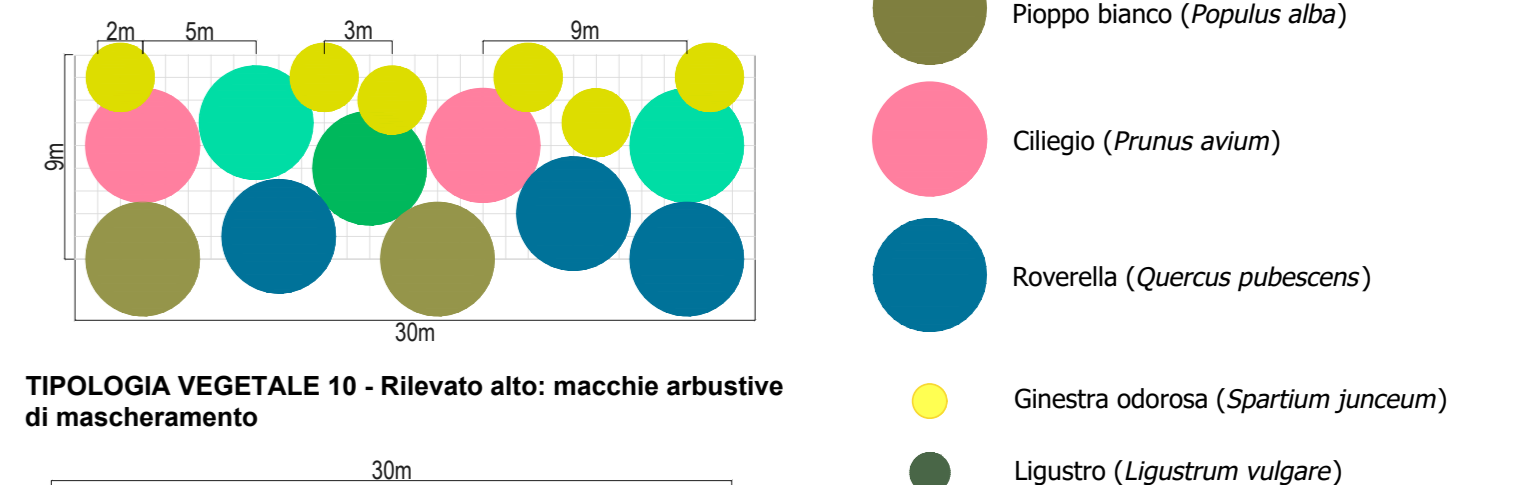
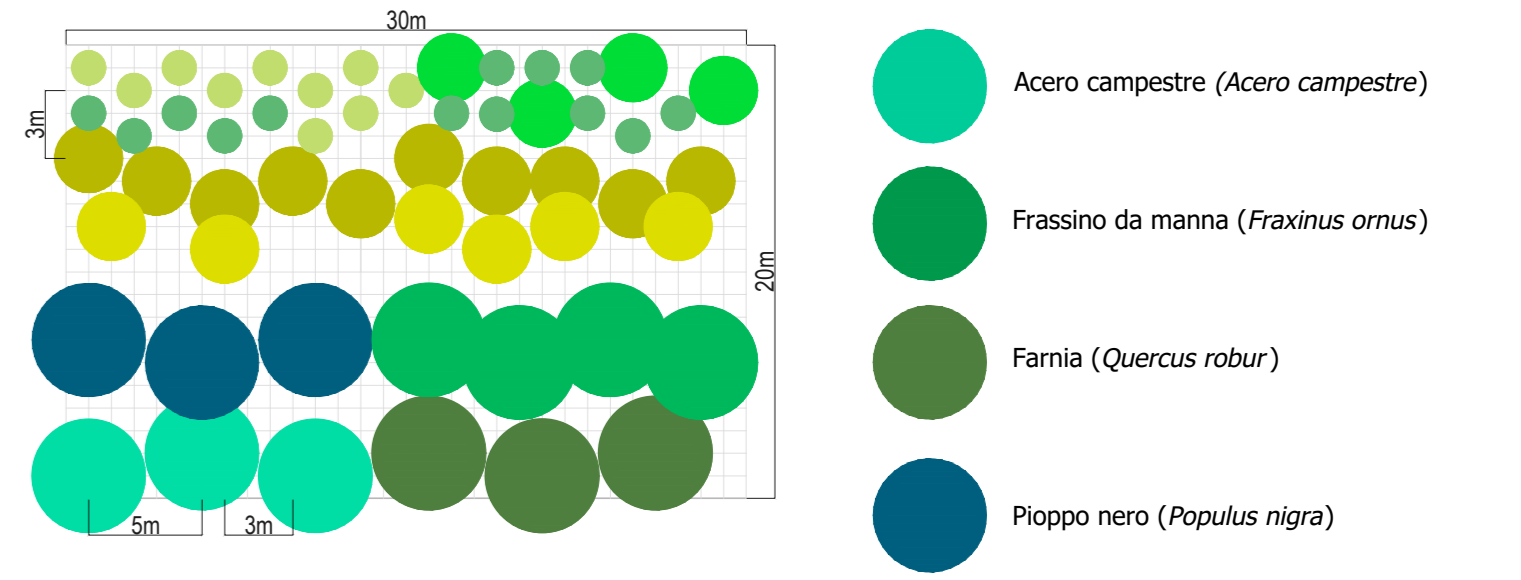
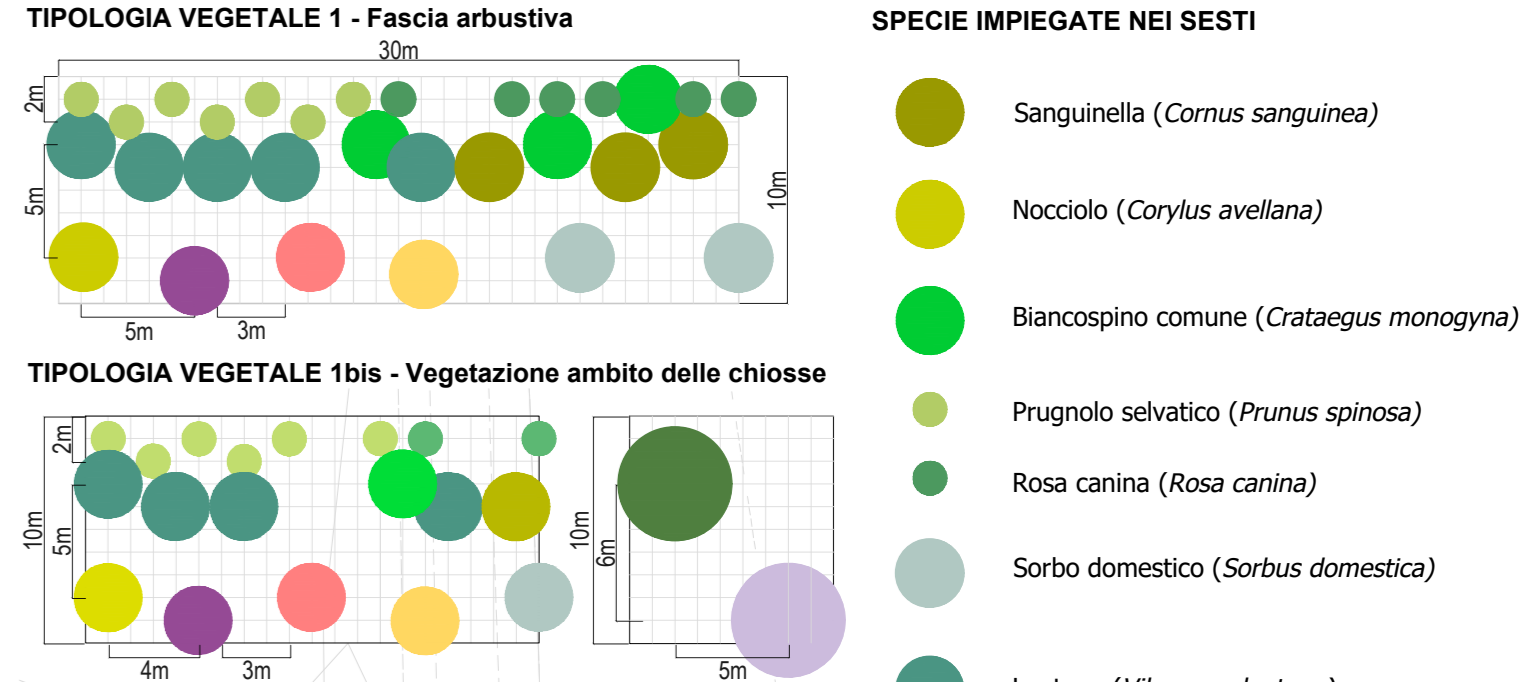


**LEGENDA**

Tracciato di progetto  
Piste ciclodonaiali

**Opere a verde**

- Inerimento
- 1 - Fascia arbustiva
- 1bis - Vegetazione ambito delle chiosse
- 3 - Fascia arboreo-arbustiva TIPO 2
- 4 - Fascia forestale di protezione dell'avifauna
- 10 - Rilevato alto: macchie arbustive di mascheramento
- 11 - Rinverdimento della fascia di separazione dei due sensi di marcia



- SPECIE IMPIEGATE NEI SESTI**
- Sanguinella (*Cornus sanguinea*)
  - Nocciolo (*Corylus avellana*)
  - Biancospino comune (*Crataegus monogyna*)
  - Prugnolo selvatico (*Prunus spinosa*)
  - Rosa canina (*Rosa canina*)
  - Sorbo domestico (*Sorbus domestica*)
  - Lantana (*Viburnum lantana*)
  - Acer campestre (*Acer campestre*)
  - Frassino da manna (*Fraxinus ornus*)
  - Farnia (*Quercus robur*)
  - Pioppo nero (*Populus nigra*)
  - Pioppo bianco (*Populus alba*)
  - Ciliegio (*Prunus avium*)
  - Roverella (*Quercus pubescens*)
  - Ginestro odoroso (*Spartium junceum*)
  - Ligustro (*Ligustrum vulgare*)
  - Nespolo europeo (*Mespilus germanica*)
  - Pero selvatico (*Pyrus pyraeaster*)
  - Tiglio selvatico (*Tilia cordata*)
  - Melo selvatico (*Malus sylvestris*)

**TRONCO II A21 (ASTI EST) - A6 (MARENE) LOTTO 6 RODDI-DIGA ENEL**

STRALCIO a TRA IL LOTTO II.7 E LA PK. 5+000

**PROGETTO ESECUTIVO**

09 - PROGETTO DI INSERIMENTO PAESAGGISTICO E AMBIENTALE

09.03 - Progetto territoriale di inserimento e raccordo con la vegetazione Planimetria Opere a verde - Tavola 3

REV.	DATA	DESCRIZIONE	REDATTO	CONTR.	APPROV.	RIESAME	DATA	SCALA
A	11-2023	EMISSIONE					NOVEMBRE 2023	1:1000

CODIFICA: PROGETTO (P) EMISSIONE (E) APPROVATO (A) M (M) P (P) 01 02 A

RESPONSABILE DEL PROCEDIMENTO: VISTO DELLA COMMITTENTE: