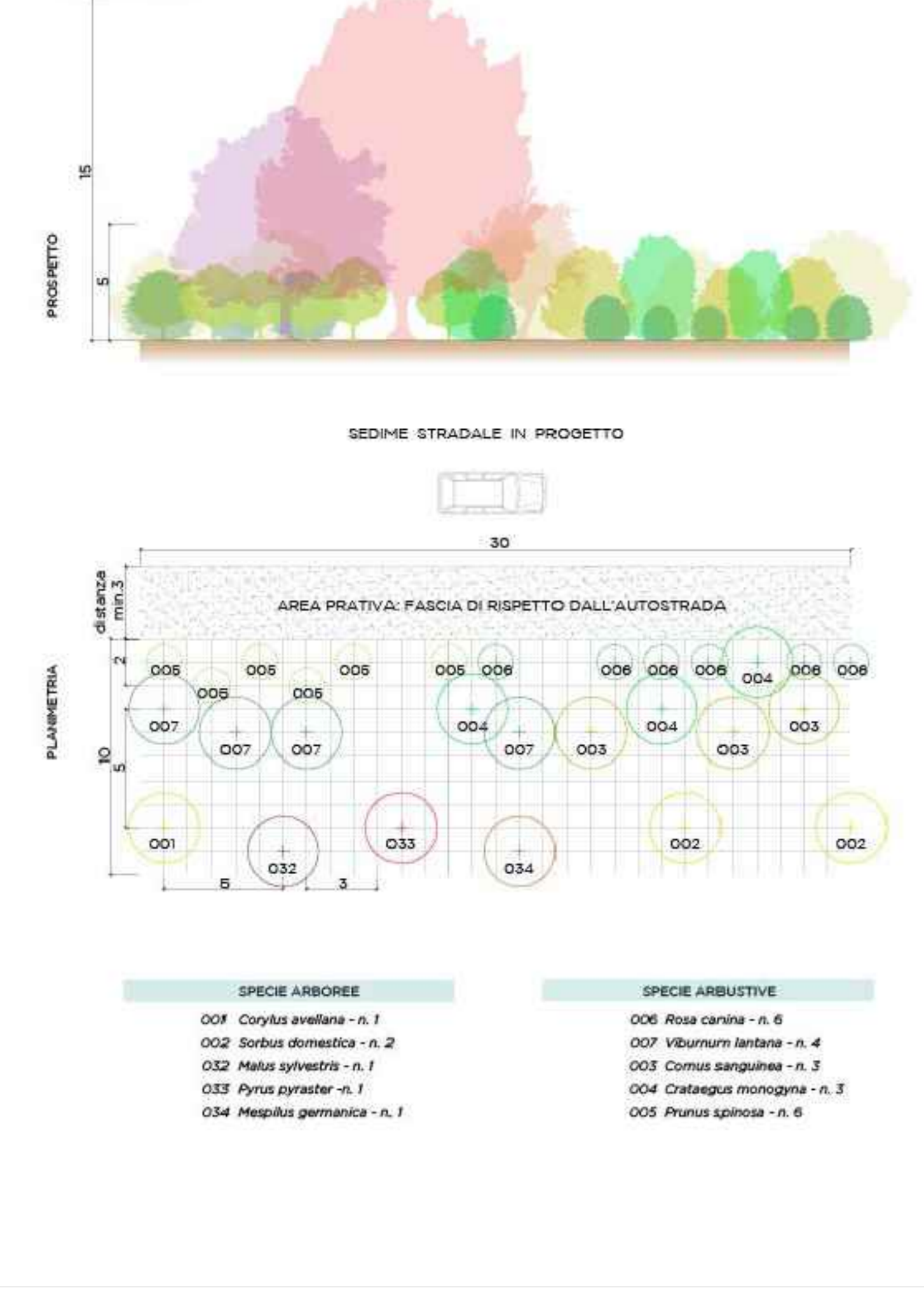
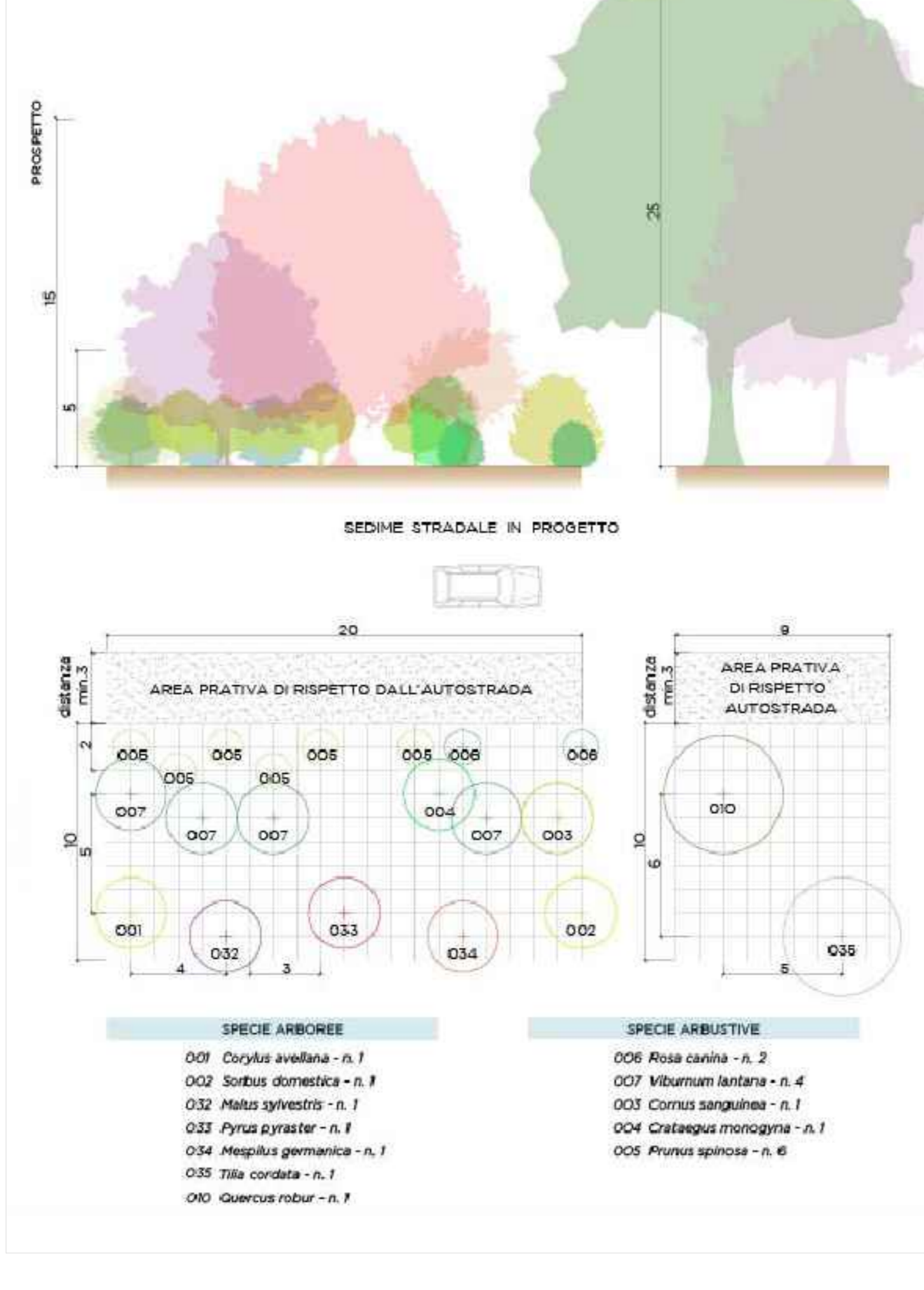


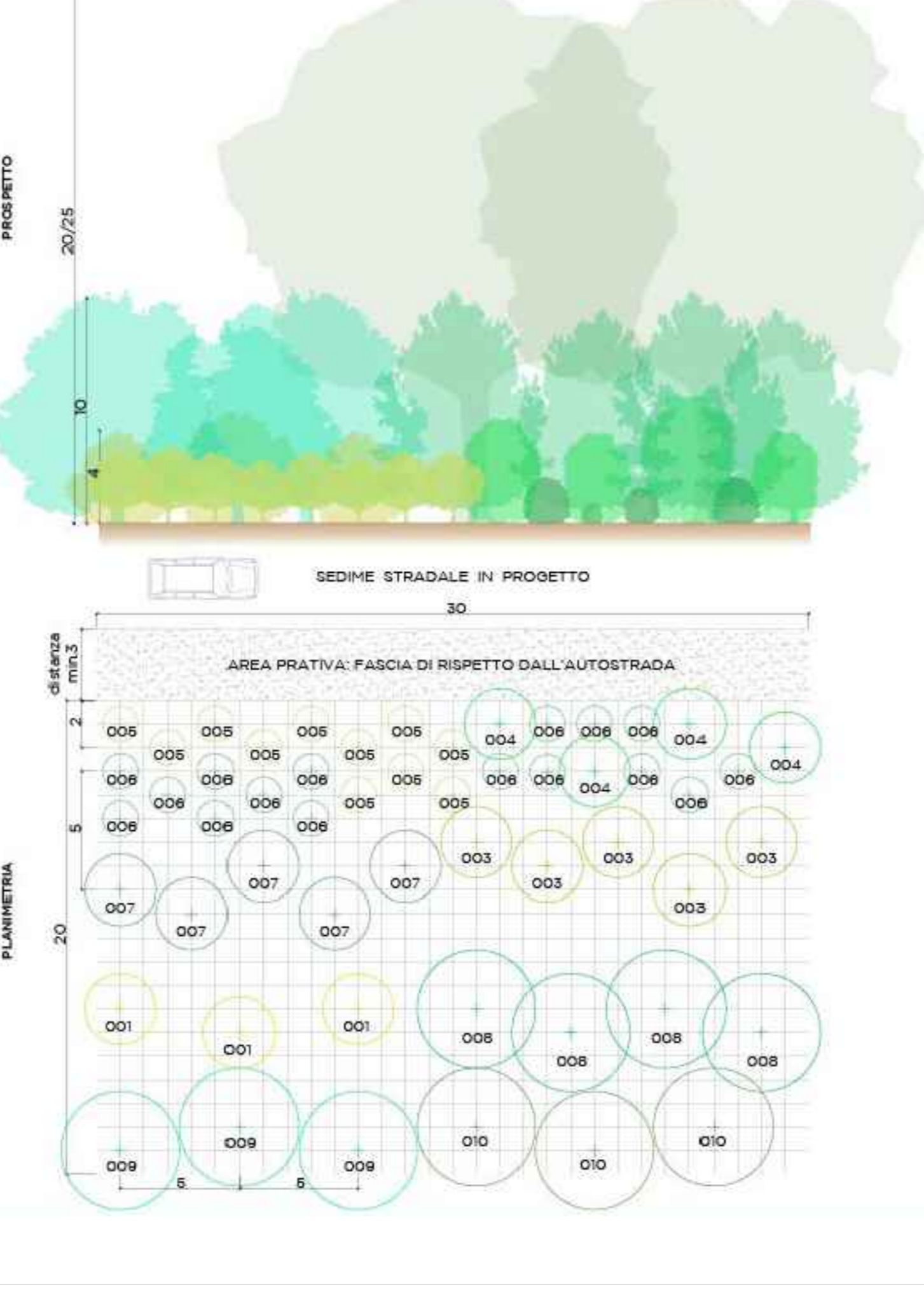
1. PLANIMETRIA E PROSPETTO TIPOLOGICO 1 in scala 1:200
Fascia arbustiva



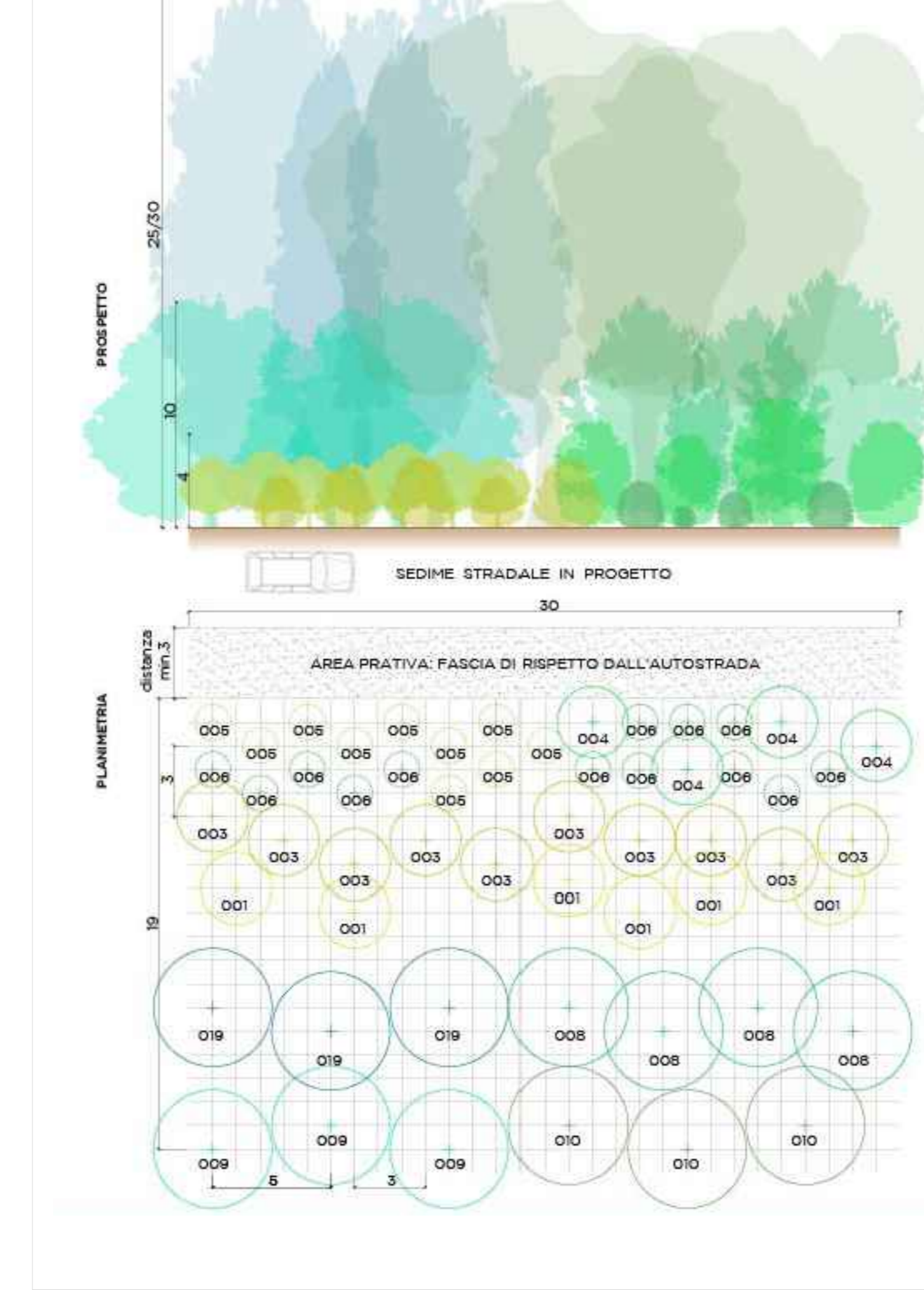
1. PLANIMETRIA E PROSPETTO TIPOLOGICO 1 BIS in scala 1:200
Fascia arbustiva



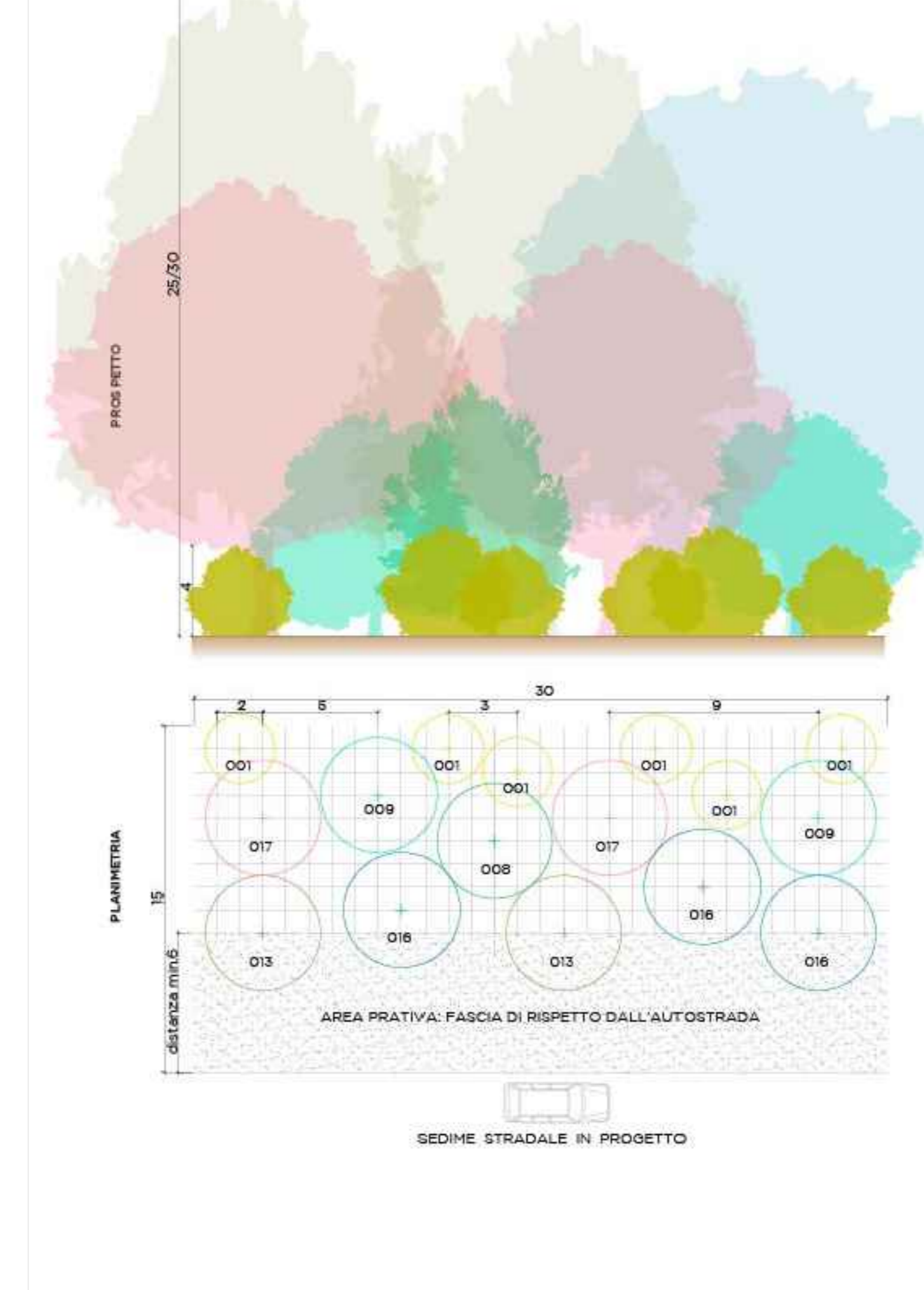
1. PLANIMETRIA E PROSPETTO TIPOLOGICO 2 in scala 1:200
Fascia arboreo-arbustiva TIPO 1



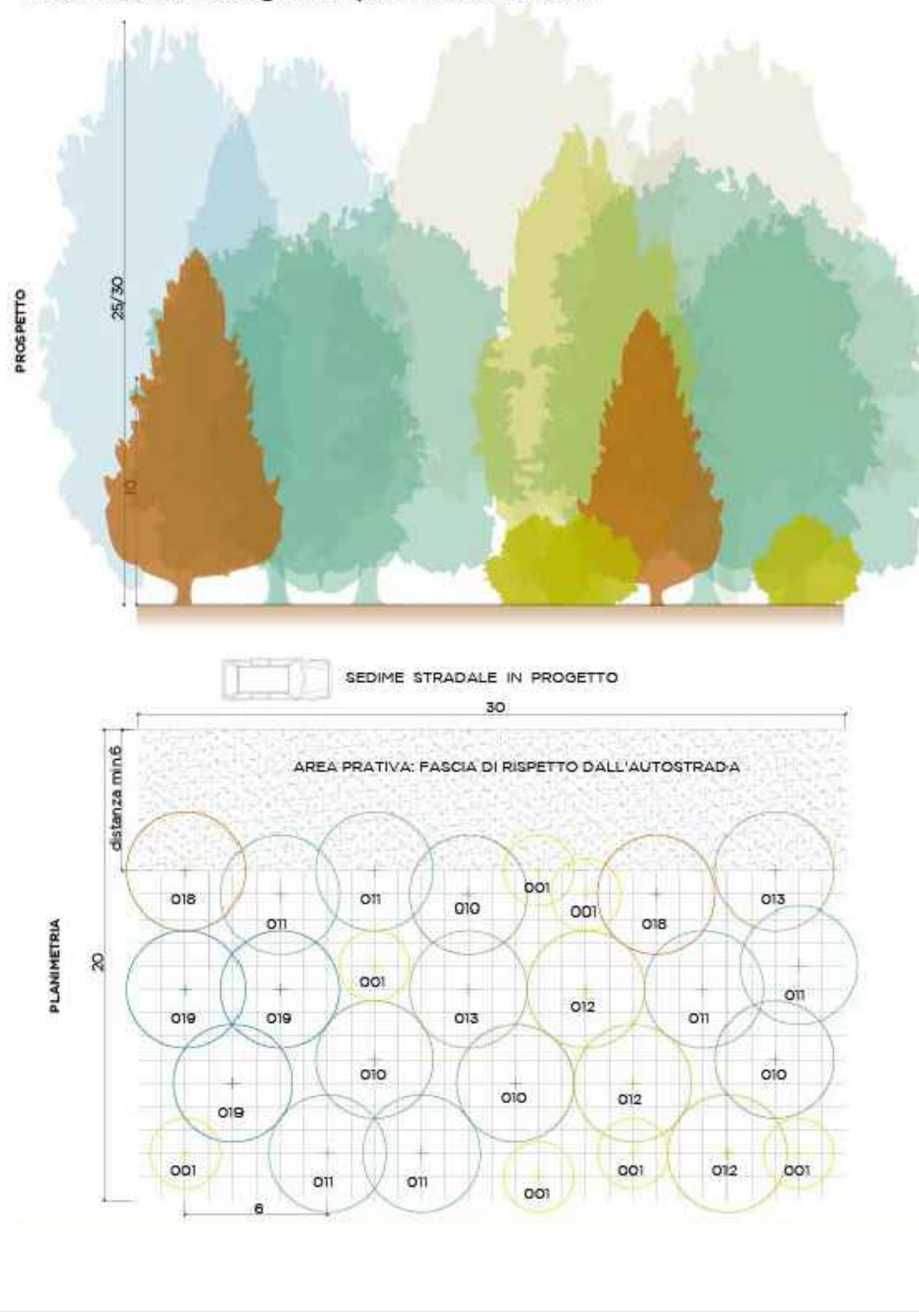
1. PLANIMETRIA E PROSPETTO TIPOLOGICO 3 in scala 1:200
Fascia arboreo-arbustiva TIPO 2



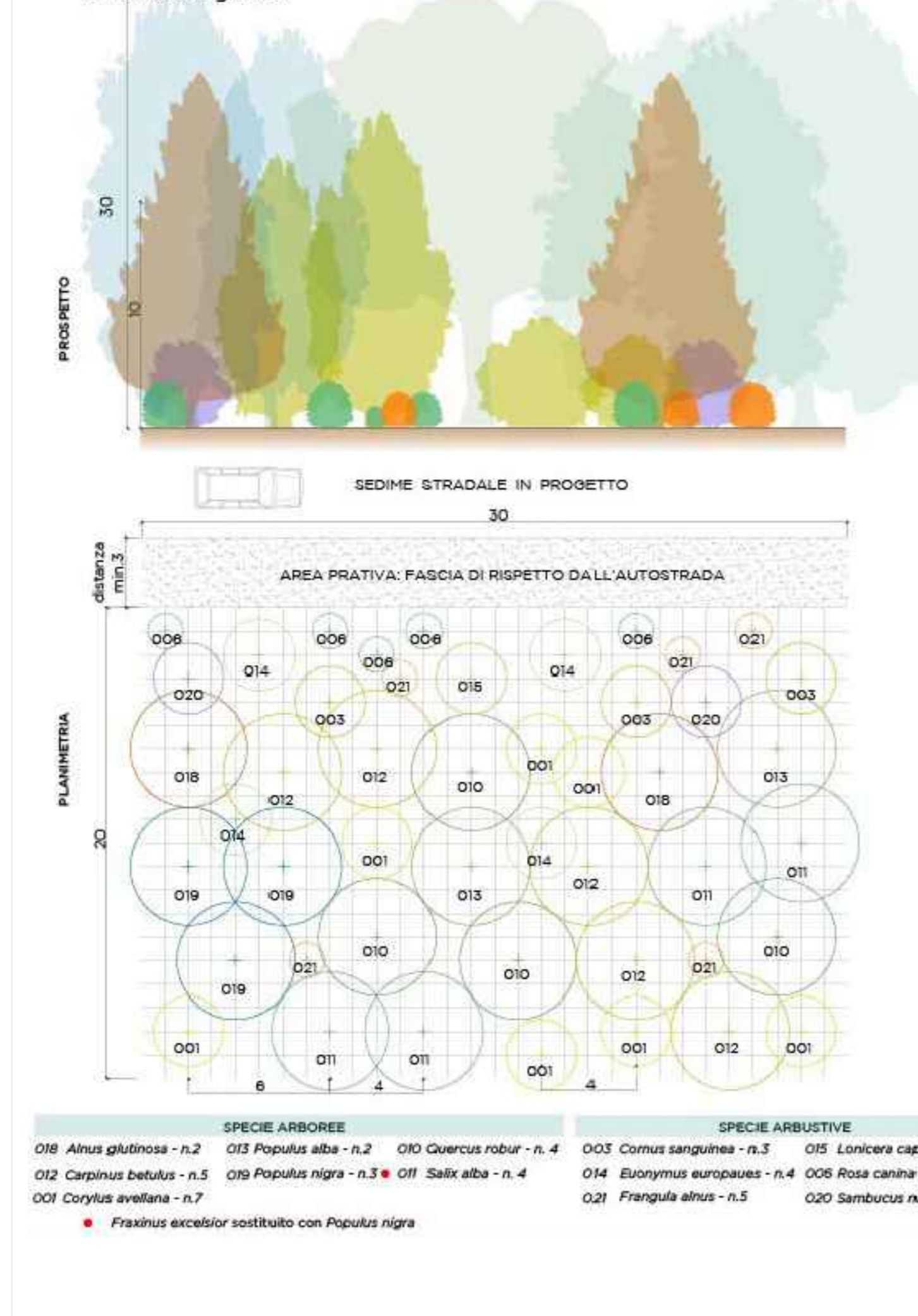
1. PLANIMETRIA E PROSPETTO TIPOLOGICO 4 in scala 1:200
Fascia forestale di protezione dell'avifauna



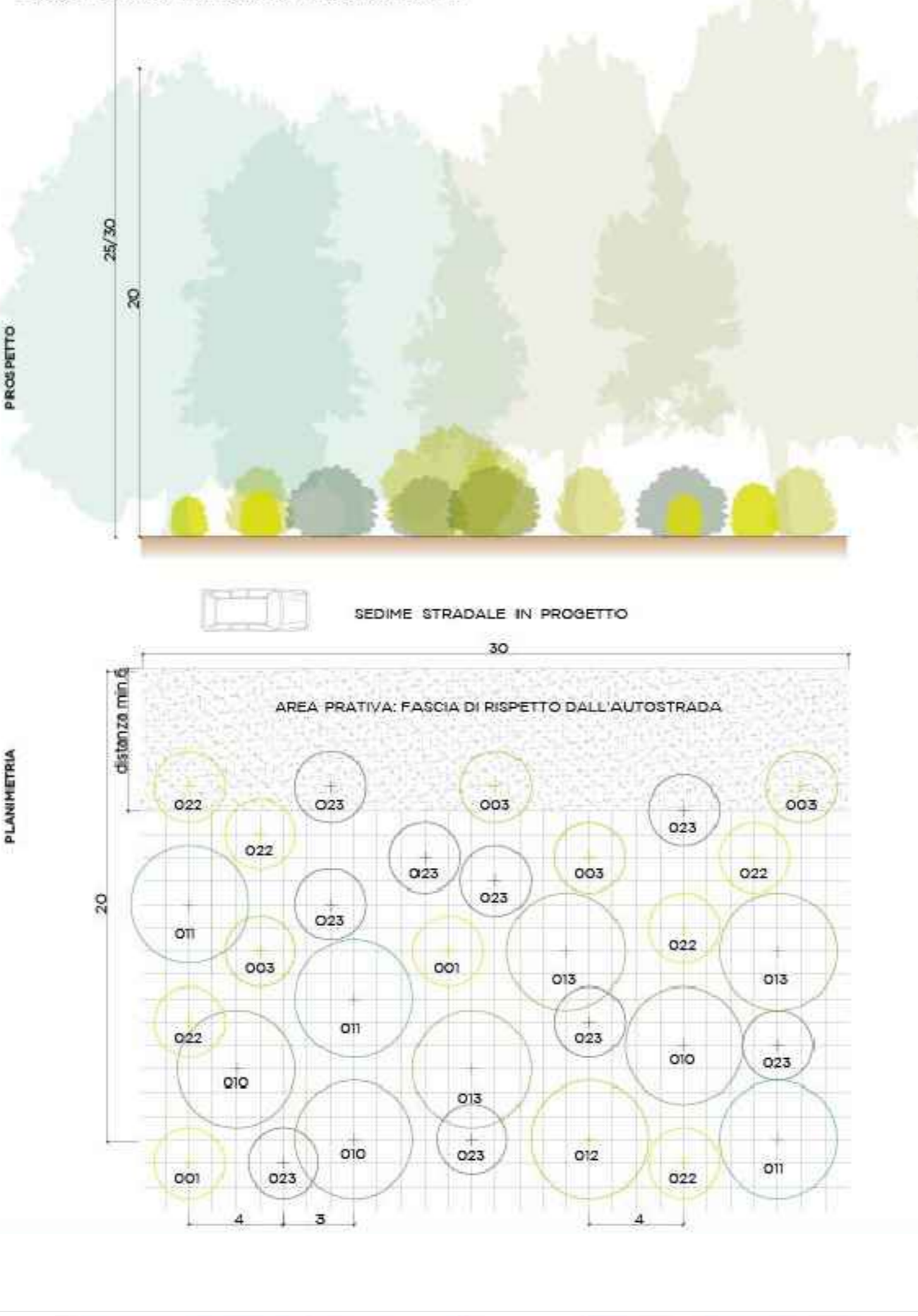
1. PLANIMETRIA E PROSPETTO TIPOLOGICO 5 in scala 1:200
Fascia forestale meso-igrofila di protezione dell'avifauna



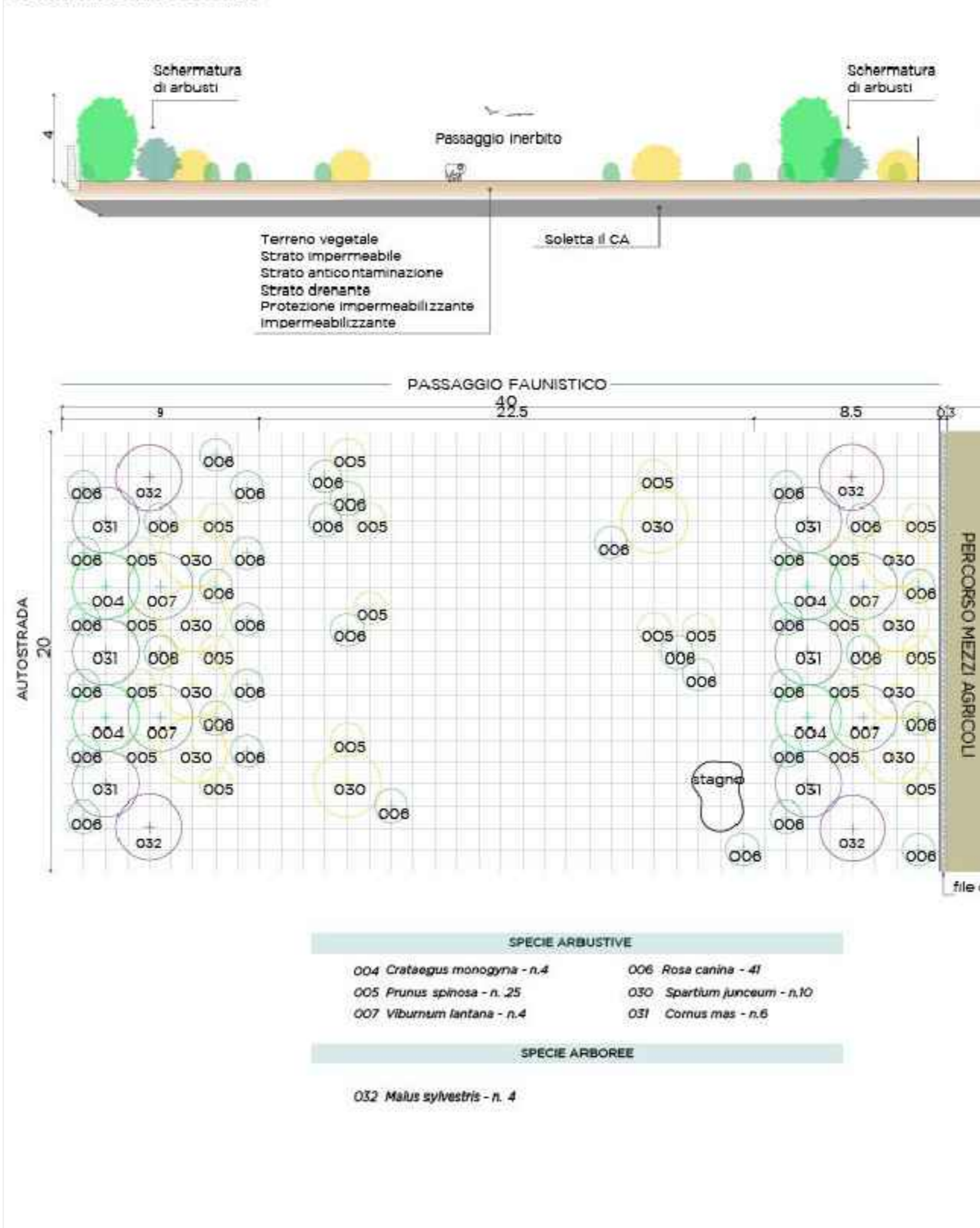
2. PLANIMETRIA E PROSPETTO TIPOLOGICO 6 in scala 1:200
Bosco meso-igrofilo



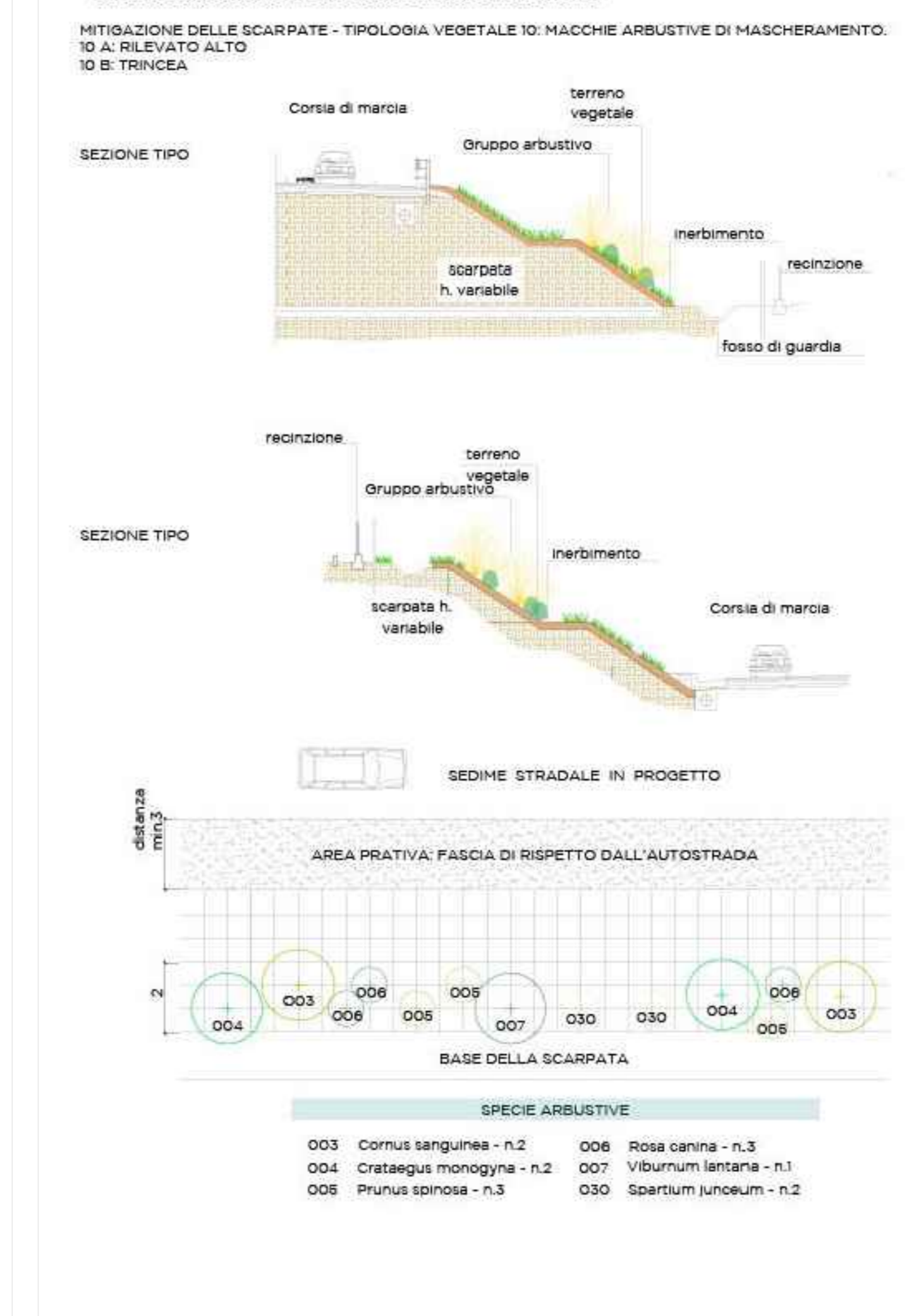
1. PLANIMETRIA E PROSPETTO TIPOLOGICO 8 in scala 1:200
Fascia arboreo-arbustiva di mascheramento



PLANIMETRIA E PROSPETTO TIPOLOGICO 9 in scala 1:200
Fascia arbustiva ecotonale



1. PLANIMETRIA E PROSPETTO TIPOLOGICO 9 in scala 1:200
Rilevato alto: macchie arbustive di mascheramento.



Autostrada Asti-Cuneo

TRONCO II A21 (ASTI EST) - A6 (MARENE)
LOTTO 6 RODDI-DIGA ENEL

STRALCIO a
TRA IL LOTTO II.7 E LA PK. 5+000

PROGETTO ESECUTIVO

09 - PROGETTO DI INSERIMENTO PAESAGGISTICO E AMBIENTALE
09.03 - Progetto territoriale di inserimento e raccordo con la vegetazione
Abaco dei sestii di impianto

IMPRESA	PROGETTISTA	INTEGRATORE ATTIVITA' SPECIALISTICHE	COMMITTENTE
ITINERA	PROGER	PROGER	Autostrada Asti-Cuneo S.p.A. Via XX Settembre, 98/E 00187 Roma

REV.	DATA	DESCRIZIONE	REDATTO	CONTR.	APPROV.	RIESAME	DATA	SCALA
A	11-2023	EMISSIONE	Det. Bruno	Det. Laura Vitale	Ing. Spizzini	Ing. Spizzini	NOVEMBRE 2023	1:1

09.03.18

CODIFICA: PROGETTO LIV. DOCUMENTO REV. MBS. A33126A001
CUP: G31B20001100000000

RESPONSABILE DEL PROCEDIMENTO: VISTO DELLA COMMITTENTE