

ELENCO SPECIE ARBUSTIVE	TIPOLOGICO	Q.TA'	ELENCO SPECIE MISCUGLIO	TIPOLOGICO	Q.TA'
Cornus mas	2		Graminacee 56%	Tratto 2C	
Crataegus monogyna	1		Leguminose 30%		
Prunus spinosa	3		Altre dicotiledoni 14%		
Rosa Canina	4		Elenco specie miscuglio (30-35 g/mq)		600 mq
Viburnum lantana	3				
Spartium junceum	2				
totale		15			
Superficie intervento: 150 m		75			

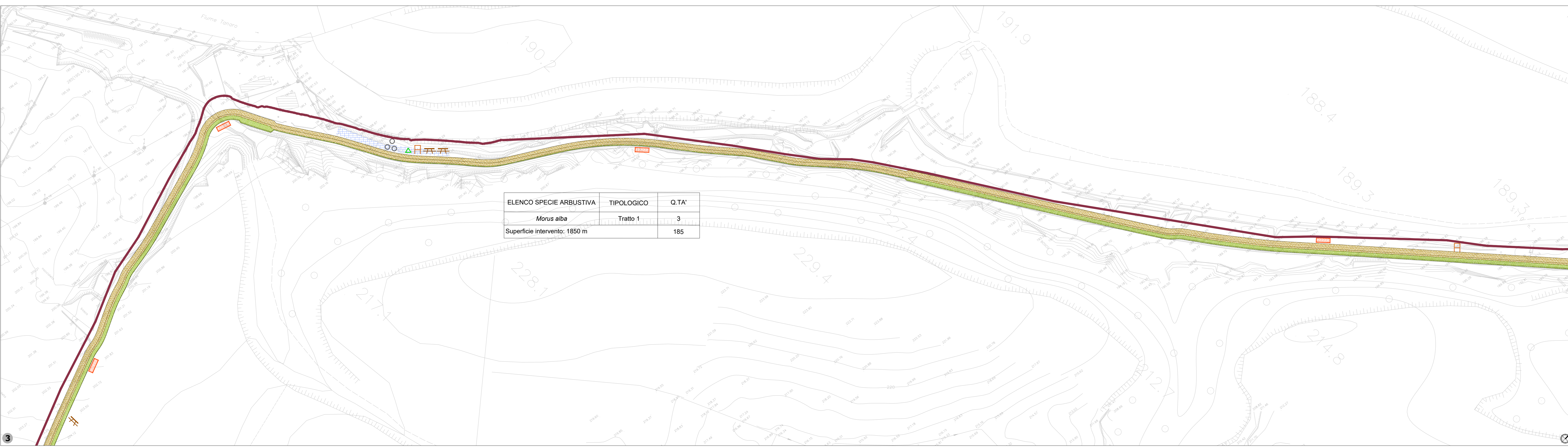
ELENCO SPECIE ARBUSTIVE	TIPOLOGICO	Q.TA'	ELENCO SPECIE MISCUGLIO	TIPOLOGICO	Q.TA'
Cornus sanguinea	2		Graminacee 56%	Tratto 2A	
Crataegus monogyna	1		Leguminose 30%		
Prunus spinosa	3		Altre dicotiledoni 14%		
Rosa Canina	5		Elenco specie miscuglio (30-35 g/mq)		9400 mq
Viburnum lantana	2				
Spartium junceum	2				
totale		15			
Superficie intervento: 2350 m		1170			

ELENCO SPECIE ARBUSTIVE	TIPOLOGICO	Q.TA'	ELENCO SPECIE ARBOREE	TIPOLOGICO	Q.TA'
Cornus sanguinea	2		Morus alba	Tratto 2A	1
Crataegus monogyna	1				
Prunus spinosa	3				
Rosa Canina	5				
Viburnum lantana	2				
Spartium junceum	2				
totale		15			78
Superficie intervento: 2350 m		1170			

ELENCO SPECIE ARBUSTIVE	TIPOLOGICO	Q.TA'	ELENCO SPECIE ARBOREE	TIPOLOGICO	Q.TA'
Cornus sanguinea	2		Morus alba	Tratto 2B	1
Crataegus monogyna	1				
Prunus spinosa	3				
Rosa Canina	5				
Viburnum lantana	2				
Spartium junceum	2				
totale		15			15
Superficie intervento: 450 m		225			

LEGENDA

- INTERVENTI DI COMPENSAZIONE: PISTE CICLABILI**
- Pista ciclabile Tipologica tratto 1 su sedime esistente con finitura in misto granulare
 - Pista ciclabile Tipologica tratto 2A - VIABILITA' DI CANTIERE- su sedime esistente con riduzione della carreggiata (da 6 m a 3 m) con finitura in misto granulare
 - Pista ciclabile Tipologica tratto 2B - AREA AGRICOLA - realizzazione di viabilità ciclo-pedonale con finitura in misto granulare
 - Pista ciclabile Tipologica tratto 2C - AREA AGRICOLA ripristino strada podereale esistente con finitura in misto granulare
 - VIABILITA' ESISTENTE "Itinerario ciclabile lungo fiume Tanaro" - inserimento di cartellonistica segnaletica ove necessario
- INTERVENTI DI COMPENSAZIONE: AREE COMPLESSE**
- Area del "Molino Roggeri" area verde con valorizzazione del patrimonio storico testimoniale: porzione di muro del mulino esistente da salvaguardare e riattivazione del sistema macchine e della valenza enogastronomica del territorio
 - Area "Parco La Cascata" area verde a valenza escursionistica e polifunzionale Info point e area bike
 - Area "Cascina Dabbene" area a valenza naturalistica di valorizzazione dell'ecodotto
 - Interventi di ricucitura con la viabilità podereale
- INTERVENTI DI COMPENSAZIONE: LOCALIZZAZIONE DEGLI ARREDI**
- Area di sosta
 - Panchine
 - Segnaletica verticale
 - Bacchetta informativa/totem
 - Cestino portarifiuti
 - Cestino raccolta differenziata
 - Sedute singole in pietra



ELENCO SPECIE ARBUSTIVA	TIPOLOGICO	Q.TA'
Morus alba	Tratto 1	3
Superficie intervento: 1850 m		185

Autostrada Asti-Cuneo

TRONCO II A21 (ASTI EST) - A6 (MARENE)
LOTTO 6 RODDI-DIGA ENEL

STRALCIO a
TRA IL LOTTO II.7 E LA PK. 5+000

PROGETTO ESECUTIVO

09 - PROGETTO DI INSERIMENTO PAESAGGISTICO E AMBIENTALE

09.05 - Progetti compensazione: viabilità ciclopedonale e aree sosta
Interventi di compensazione - piste ciclabili:
Planimetria stato di progetto

IMPRESA	PROGETTISTA	INTEGRATORE ATTIVA SPECIALISTICA	COMMITTENTE					
ITINERA	PROGER	PROGER	Autostrada Asti-Cuneo S.p.A. Divisione e Coordinamento S.A.I. ex Unipol ATM Via S. Silvestro, 10/E 00187 Roma					
REV.	DATA	DESCRIZIONE	REDATTO	CONTR.	APPROV.	RIESAME	DATA	SCALA
A	01-2023	EMISSIONE	Stef. Bruno	Stef. Luca Vitale	Ing. Squizzato	Ing. Squizzato	NOVEMBRE 2023	1:1000
							09.05.05	
CODIFICA		PROGETTO	UV	DOCUMENTO	REV.	MBS: A3312EAD00		
		P017	E	AMB	PL	003	A	CLIP: 03120203103000
RESPONSABILE DEL PROCEDIMENTO				VISTO DELLA COMMITTENTE				

MDO-CSP_v09.0 RE. IST-01.1-01