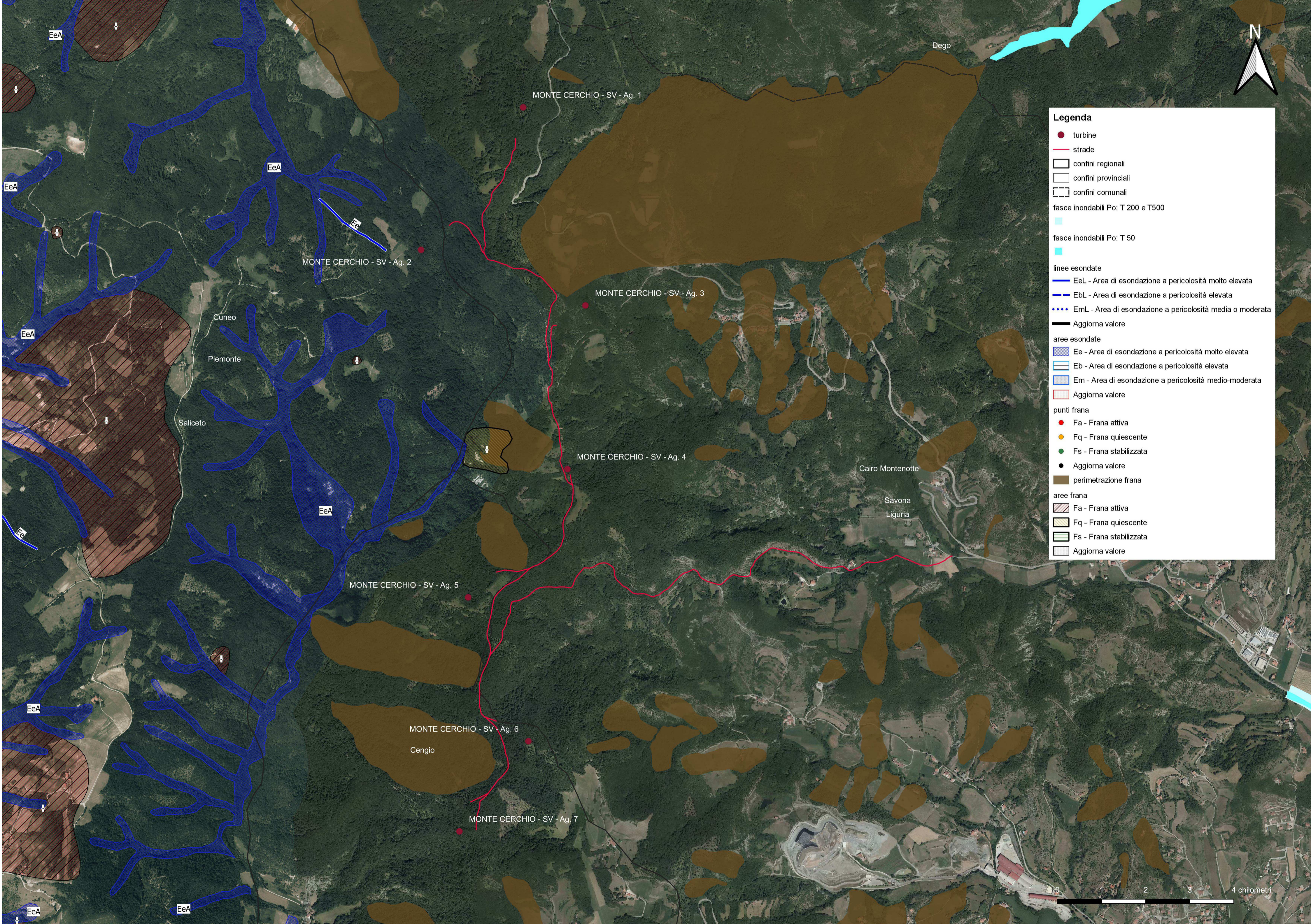


INQUADRAMENTO DISSESTI
scala 1:10.000



Legenda

- turbine
- strade
- confini regionali
- confini provinciali
- confini comunali
- fasce inondabili Po: T 200 e T500
- fasce inondabili Po: T 50
- linee esondate
 - EeL - Area di esondazione a pericolosità molto elevata
 - EbL - Area di esondazione a pericolosità elevata
 - EmL - Area di esondazione a pericolosità media o moderata
- Aggiorna valore
- aree esondate
 - Ee - Area di esondazione a pericolosità molto elevata
 - Eb - Area di esondazione a pericolosità elevata
 - Em - Area di esondazione a pericolosità medio-moderata
 - Aggiorna valore
- punti frana
 - Fa - Frana attiva
 - Fq - Frana quiescente
 - Fs - Frana stabilizzata
 - Aggiorna valore
 - perimetrazione frana
- aree frana
 - Fa - Frana attiva
 - Fq - Frana quiescente
 - Fs - Frana stabilizzata
 - Aggiorna valore

PARCO EOLICO MONTE CERCHIO

Il Committente: **Windtek** Sede Legale: Corso Vercelli n. 10, 10152, Torino (TO), P.IVA e C.F. 12930940015

Oggetto: **INQUADRAMENTO CARTOGRAFICO**

Titolo: **ANALISI DISSESTI DA INVENTARIO DEI FENOMENI FRANOSI E PIANI DI BACINO**

Il Progettista: Ing. Silvio Mario Bauducco

Data	Emis.	Aggiornamento	Data	Contr.	Data	Autor.	SCALA: 1:10.000
07/2023	FO	Emissione	07/2023	MP	07/2023	SMB	
FORMATO: A1							
LUGLIO 2023							

Commessa	Tip. impianto	Fase Progetto	Disciplina	Tip. Doc.	Titolo	N. Elab.	REV
22102	EO	DE	GN	D	01	0009	A

RICERCA, SVILUPPO E COORDINAMENTO IMPIANTI EOLICI E FOTOVOLTAICI A CURA DI:

EMME CONSULTING S.p.A.
Sede Amministrativa e Operativa: via Benessia, 14 12100 Cuneo (CN) - tel. 335.6012098 - e-mail: emmecor@emmecor.it

PROGETTAZIONE EDILE, AMBIENTALE, STRUTTURALE ED IMPIANTISTICA A CURA DI:

BAUTEL S.R.L.
Sede Amministrativa: via Maroncelli, 23 10024 Moncalieri (TO) - tel. 011.6052113 - 011.6059915 - e-mail: amministrazione@bautel.it
Sede Operativa Torino: via Maroncelli, 23 10024 Moncalieri (TO)
Sede Operativa Genova: via Banderati, 2/4 16121 Genova (GE)

I Tecnici: **Ing. Silvio Mario Bauducco**
Collaboratori: **Geom. Benzoni Manuel, Per. Ind. Biasin Emanuele, Ing. Occhiuto Felice, Arch. Ostino Paolo, Arch. Pelleri Martina**

File: Monte Cerchio tavole inquadramento.dwg
TUTTI I DIRITTI SONO RISERVATI - Questo documento è di proprietà esclusiva del progettista ivi indicato sul quale si riserva ogni diritto. Pertanto questo documento non può essere copiato, riprodotto, comunicato o divulgato ad altri o usato in qualsiasi maniera, nemmeno per fini sperimentali, senza autorizzazione scritta dallo stesso progettista.