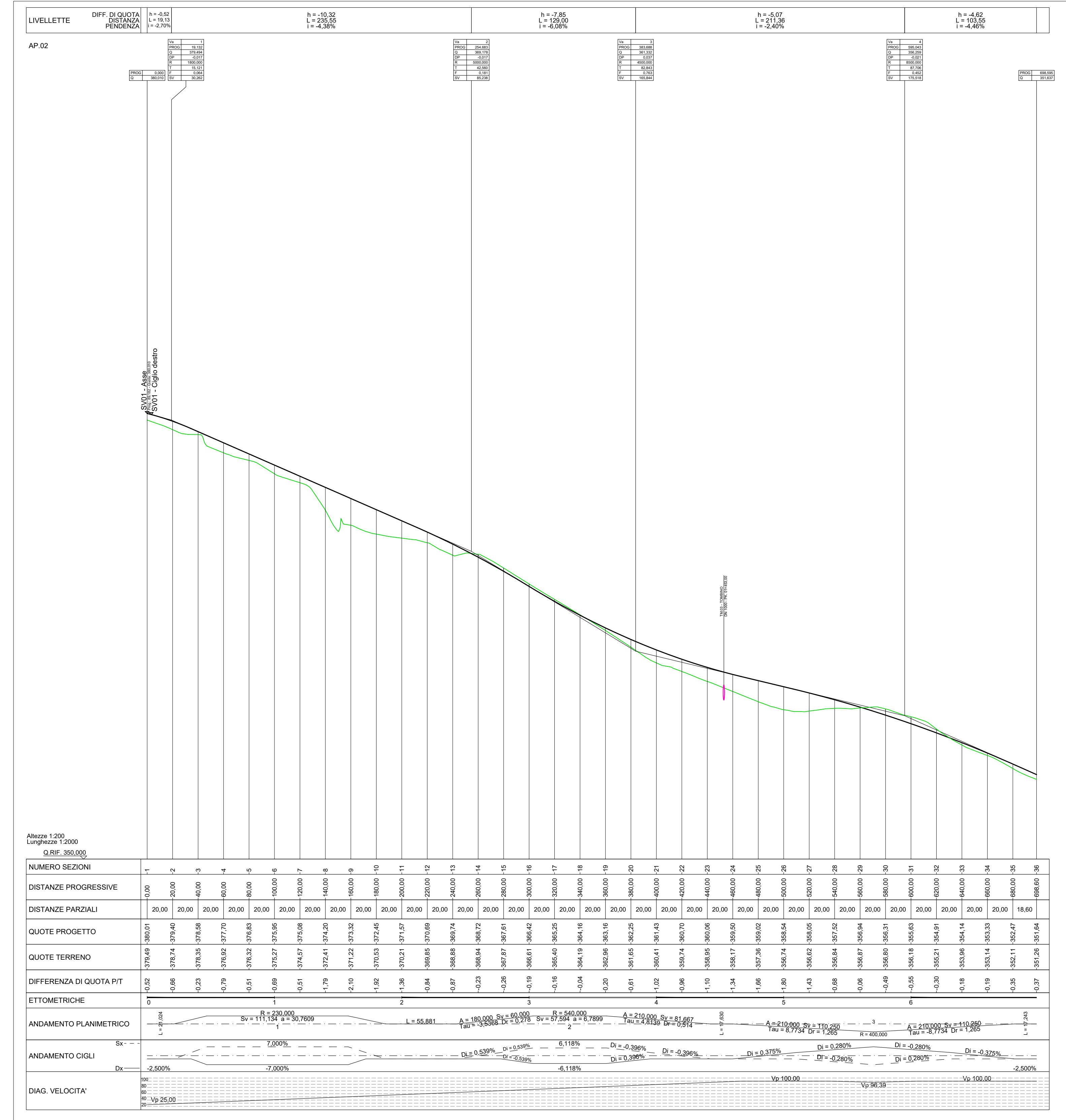
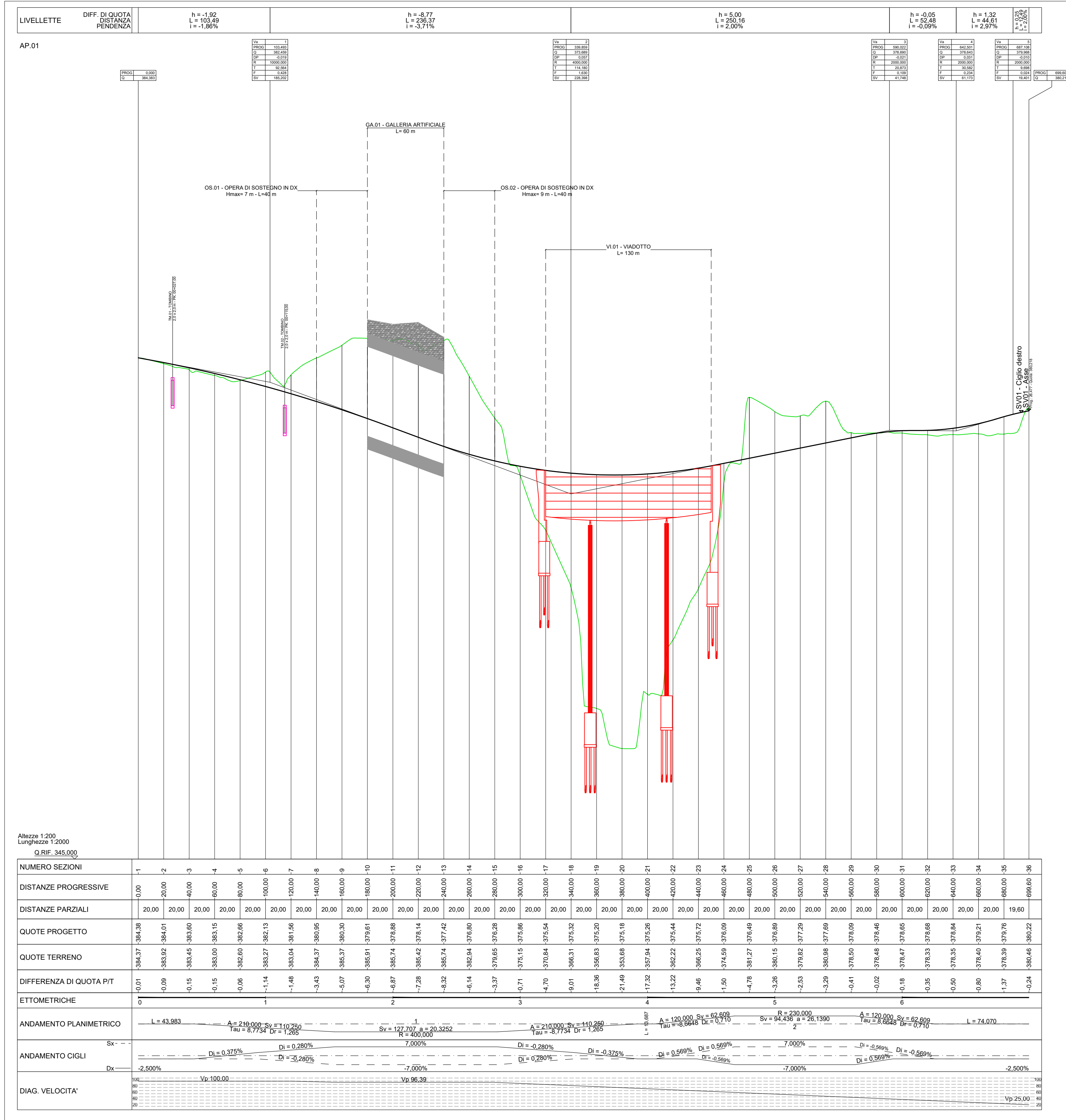
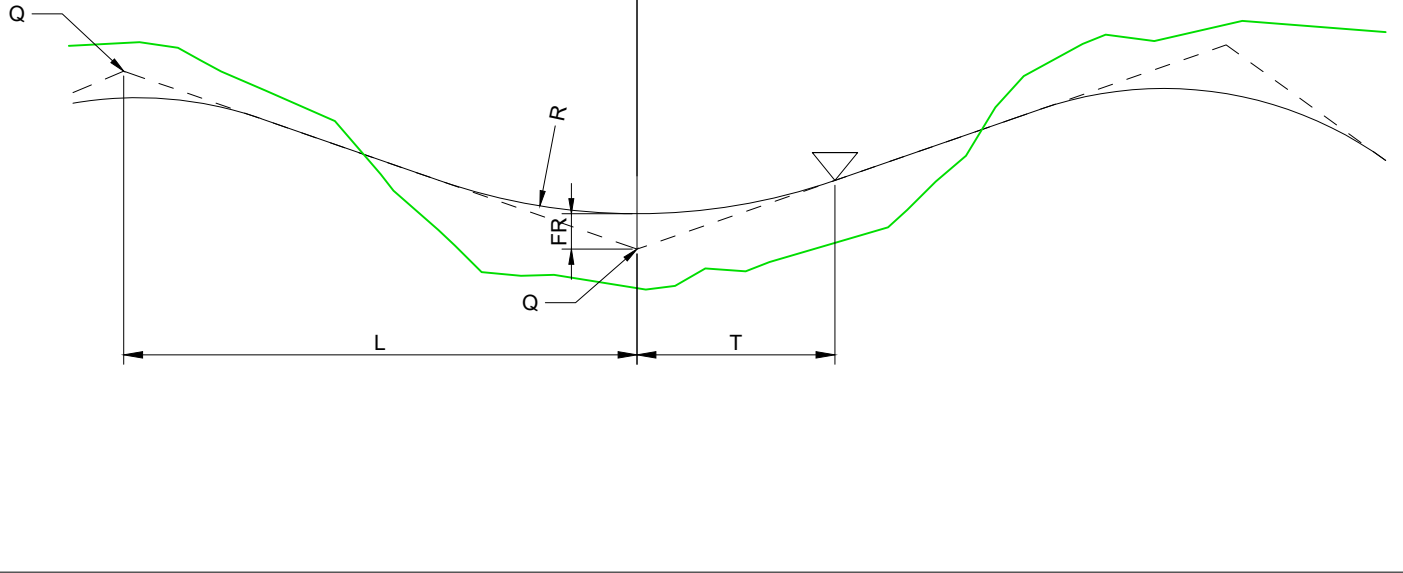


LEGENDA

h = DIFFERENZA QUOTA LIVELLETTA	h = DIFFERENZA QUOTA LIVELLETTA
L = DISTANZA ORIZZONTALE VERTICI ALTIMETRICI	L = DISTANZA ORIZZONTALE VERTICI ALTIMETRICI
Lh = PENDENZA (%/DECISA) +/-(DECISA)	Lh = PENDENZA (%/DECISA) +/-(DECISA)

Va	VERTICE ALTIMETRICO
PROG	PROGRESSIVA VERTICE RACCORDO ALTIMETRICO
Q	QUOTA VERTICE RACCORDO ALTIMETRICO
DP	INTERRUZIONE DI PENDENZA
R	RAGGIO RACCORDO ALTIMETRICO
T	TANGENTE ALTIMETRICA
Fr	FRECCIA RACCORDO ALTIMETRICO
SV	SVILUPPO RACCORDO ALTIMETRICO



SOGGETTO ATTUATORE - Art.7 D.L. 11 novembre 2016, n. 205 (già art.15 ter del D.L. 17 ottobre 2016, n.189, convertito dalla L. 15 dicembre 2016, n.229)
 ex OCDCP 408 / 2016 - art.4
 OCDCP 478 / 2017 - art.3

SANAS
GRUPPO FS ITALIANE

PNC - PNRR: Piano Nazionale Complementare al Piano Nazionale di Ripresa e Resilienza nei territori colpiti dal sisma 2009-2016, Sub-misura A4, "Investimenti sulla rete stradale statale"

S.S. 210 - Amondola - Servigliano - Lavori di adeguamento e/o miglioramento tecnico funzionale della sezione stradale in t.s. e potenziamento delle intersezioni - 3° Stralcio

PROGETTO DI FATTIBILITA' TECNICO ECONOMICA

COORDINATORE PER LA SICUREZZA IN FASE DI PROGETTAZIONE
 Ing. Marco Salvi
 Ordine Ingegneri Provincia di Roma n. A33808

PROGETTAZIONE ATI:
 Ing. Marco Salvi
 Ordine Ingegneri Provincia di Roma n. A33808 (Mandatario)
 Ing. Marco Salvi
 Ordine Ingegneri Provincia di Perugia n. A2527 (Mandatario)
 Ing. Giovanni Caffredo Dalenz Cultrera
 Ordine Ingegneri Provincia di Roma n. A4069 (Mandatario)

IL GEOLOGO
 Dott. Geol. Marco Leonardi
 Ordine dei geologi della Regione Lazio n. 1541

VISTO: IL RESP. DEL PROCEDIMENTO
 Ing. Marco Mancini

PROTOCOLLO DATA
 Ing. Giuseppe Resto
 Ordine Ingegneri Provincia di Roma n. 20629

IL PROGETTISTA E RESPONSABILE DELL'INTEGRAZIONE E AGGIORNAMENTO SPECIALISTICHE (DPR/207/20 ART 15 COMMA 1)
 Ing. Giuseppe Resto
 Ordine Ingegneri Provincia di Roma n. 20629

PROGETTO DELL'INFRASTRUTTURA ASSE PRINCIPALE
 Profilo longitudinale

CODICE PROGETTO	PROGETTO	UV.PROG.	ANNO	NOME FILE	T01P501TRAF01A	REVISIONE	SCALA
				CODICE ELAB.	T01P501TRAF01	A	1:2000/200
D							
C							
B							
A	Emissione a seguito di CdS		Maggio '23	L.Farina	I.Querini	G.Guiducci	
REV.	DESCRIZIONE	DATA	REDATTO	VERIFICATO	APPROVATO		