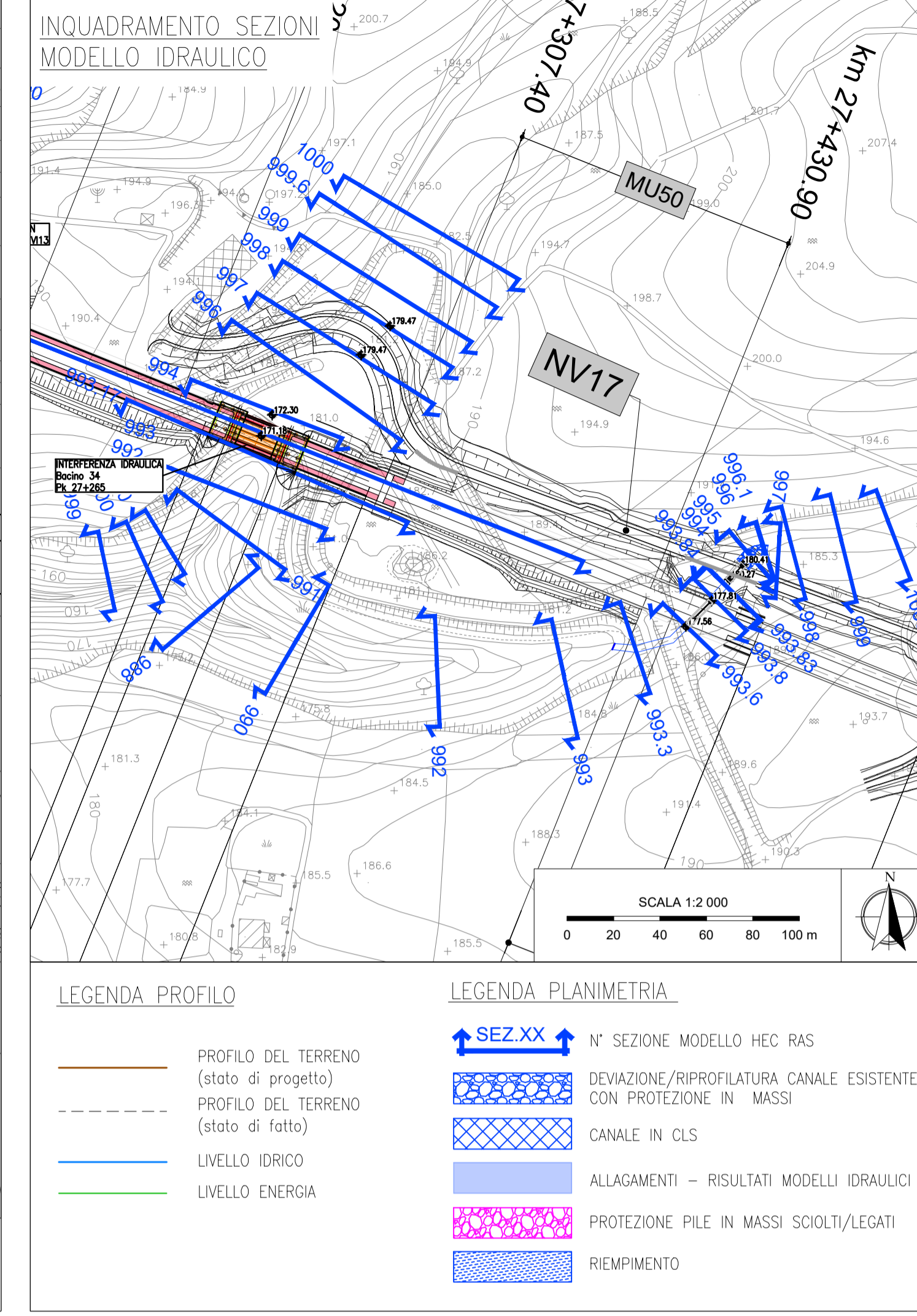
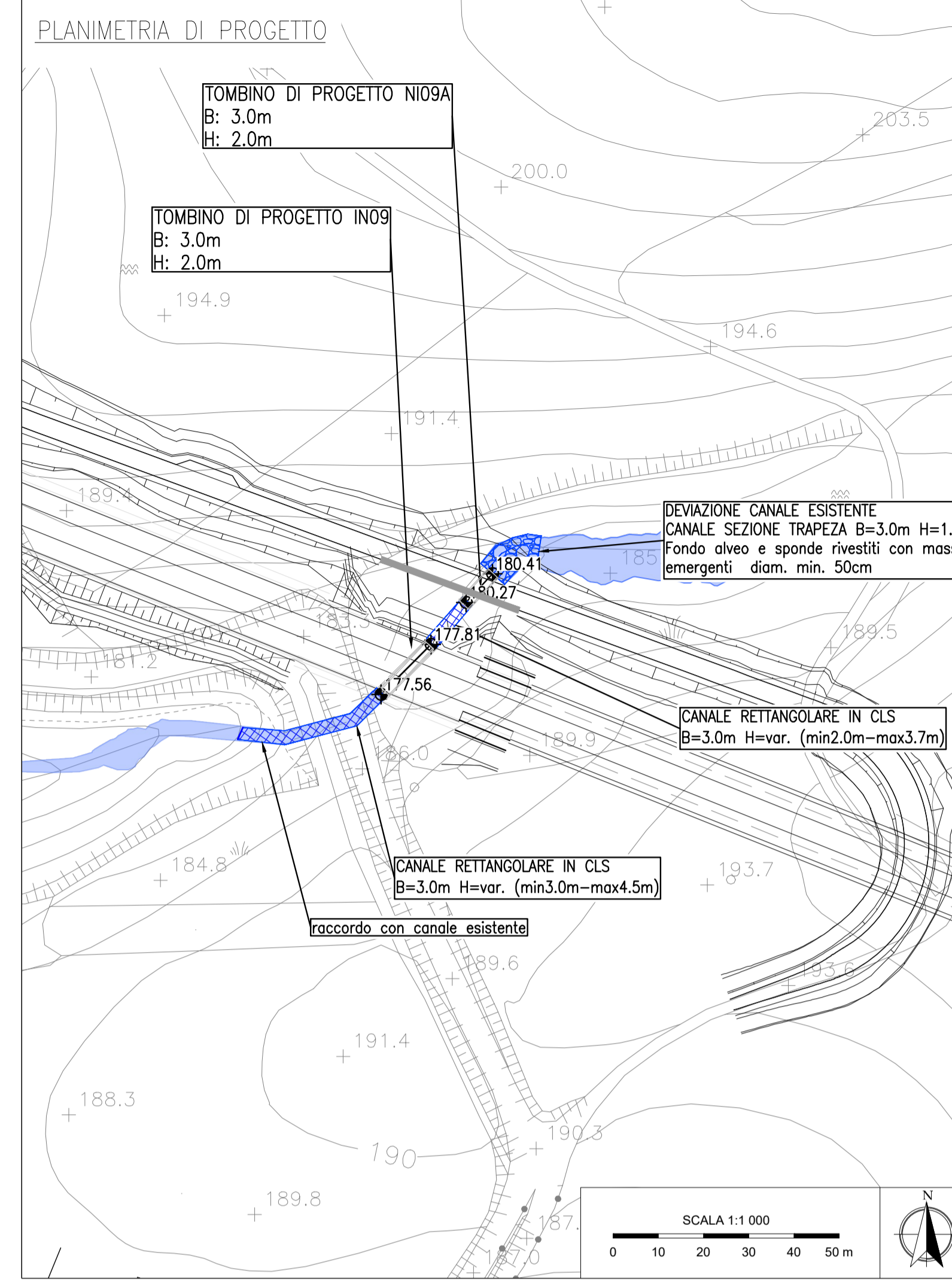
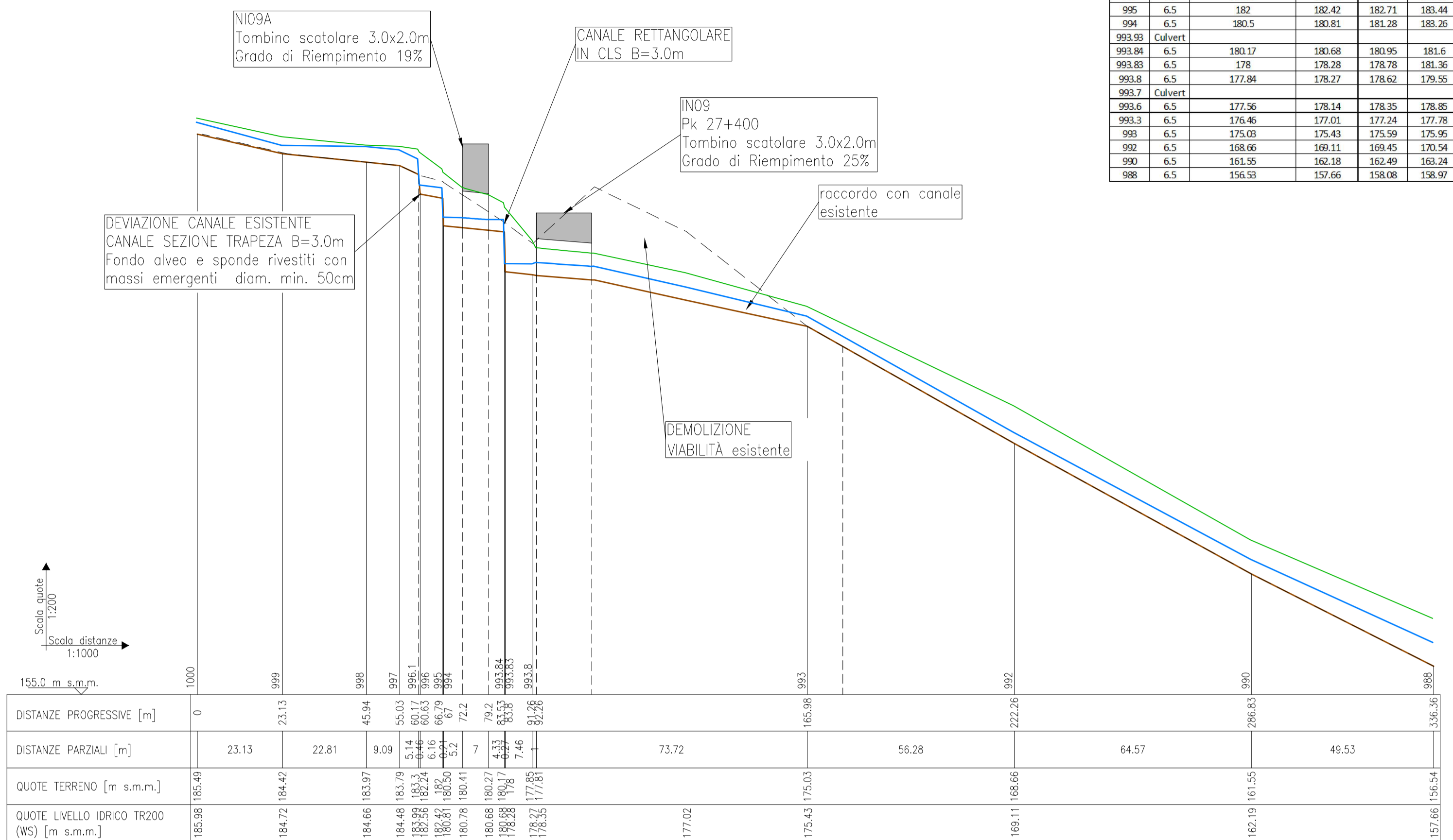
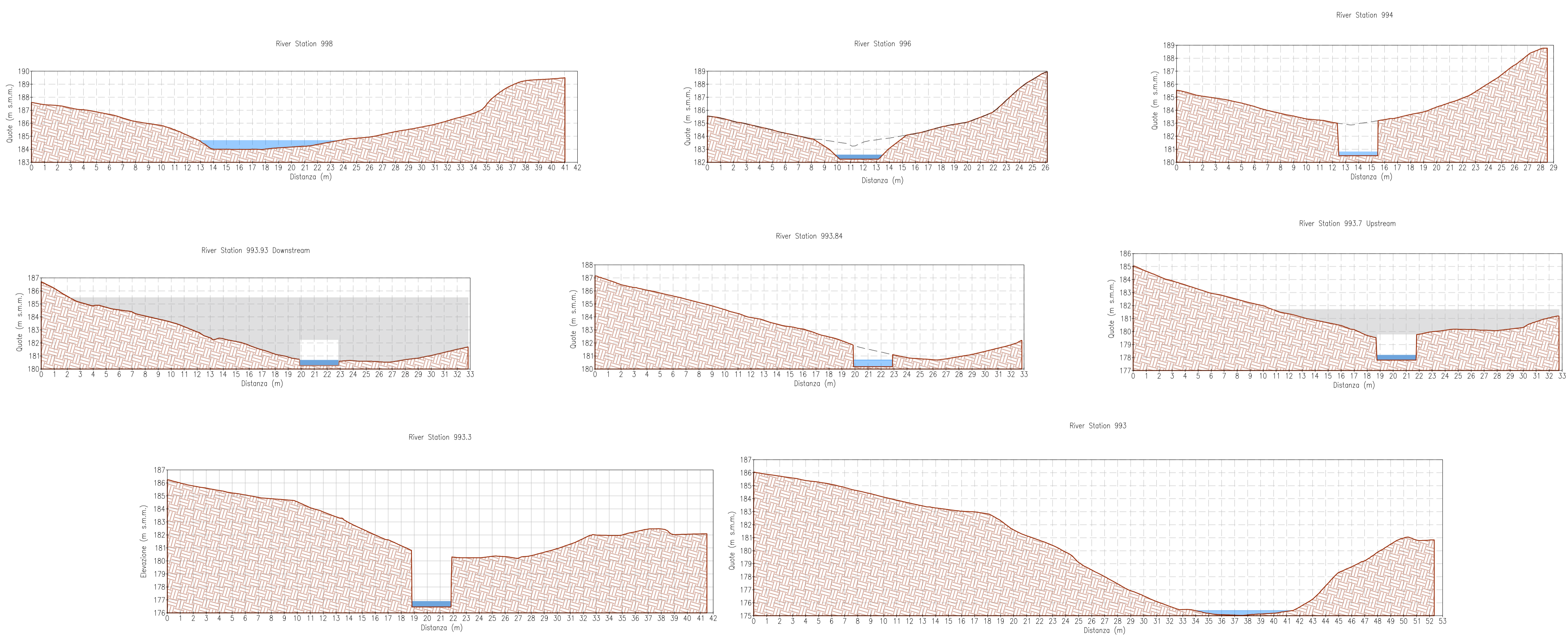


Bacino 35 - Reach 35 - Profilo di rigurgito da modello (post operam)



Bacino 35 - Reach 35 - Sezioni ante e post operam - Scala 1:200



COMMITTENTE: **RFI RETE FERROVIARIA ITALIANA GRUPPO FERROVIE DELLO STATO ITALIANE**

PROGETTAZIONE: **ITALFERR GRUPPO FERROVIE DELLO STATO ITALIANE**

S.O. OPERE CIVILI

PROGETTO DI FATTIBILITA' TECNICA ED ECONOMICA

NUOVA LINEA AV SALERNO - REGGIO CALABRIA

LOTTO 1A BATTIPAGLIA - PRAIA

LOTTO 1A BATTIPAGLIA-ROMAGNANO E INTERCONNESSIONE CON LA LS BATTIPAGLIA-POTENZA

IDROLOGIA E IDRAULICA

Pianta, profilo, sezione e dettagli costruttivi (<10 km²) - IN09 (sottobacino 35) - pk 27+400

SCALA: **varie**

COMMESSA	LOTTO	FASE	ENTE	TIPO DOC.	OPERA/DISCIPLINA	PROGR.	REV.
RC2I	A1	R	09	PZ	ID0002	022	A

Rev.	Descrizione	Redatto	Data	Verificato	Data	Approvato	Data	Autorizzato Data
A	Emissione esecutiva	E. Sefari	30/09/2022	A. Capigiani	30/09/2022	L.D'Amore	30/09/2022	A. Vittozzi 30/09/2022

File: RC2I.A.1.R.09.PZ.ID.00.0.2.022.A n. Elab.: