

- LEGENDA**
- Asse BP LOTTO "1A"
 - ASSE BD LOTTO "1A"
 - - - - - ASSI LOTTO "0"
 - ASSE FUTURO BD
 - PARATA DI PRESIDIO

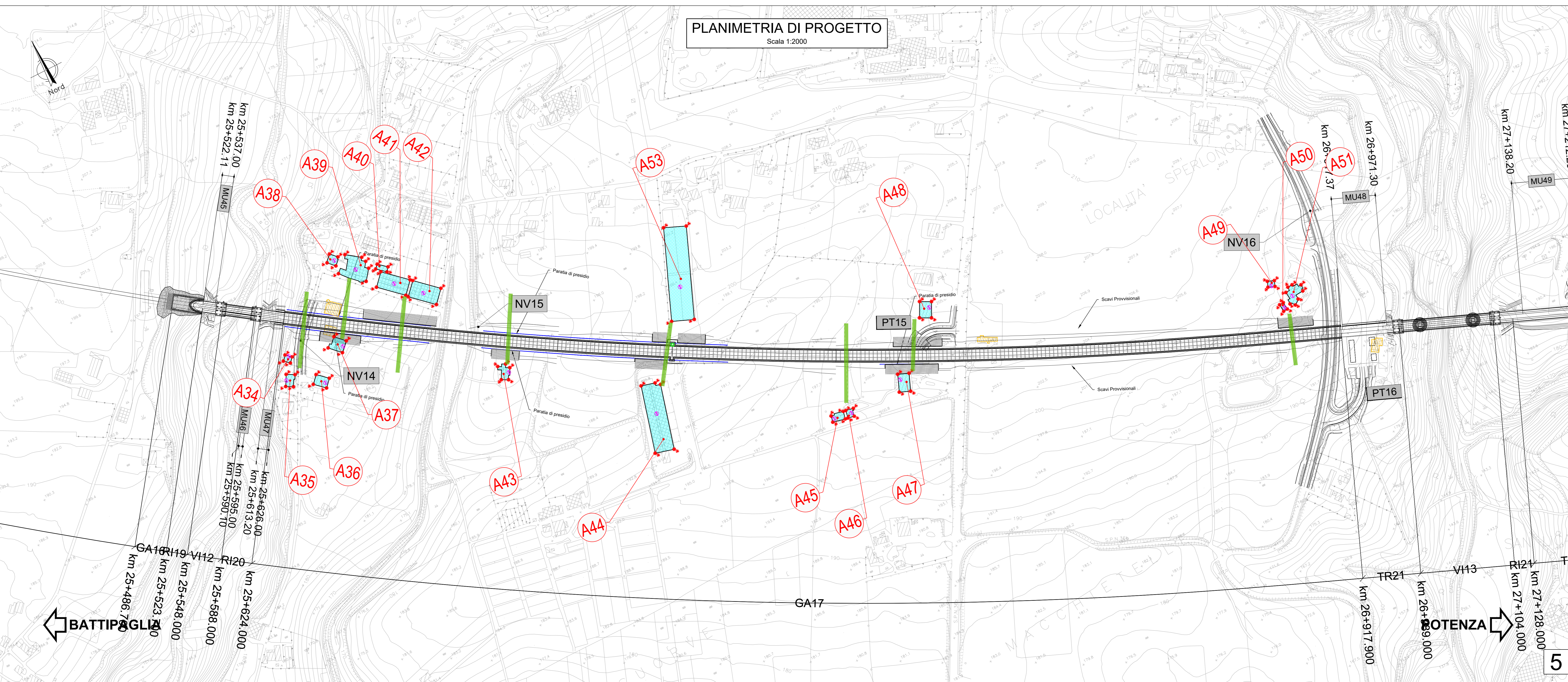
- LEGENDA**
- OPERE DA MONITORARE
 - EDIFICI DA DEMOLIRE

- MONITORAGGIO SUPERFICIALE**
- TIPO 1
 - TIPO 2
 - TIPO 3
 - TIPO 4
 - MIRE OTTICHE PER MISURA SPOSTAMENTI EDIFICI
 - PUNTO DI LIVELLAZIONE EDIFICI
 - CLINOMETRI

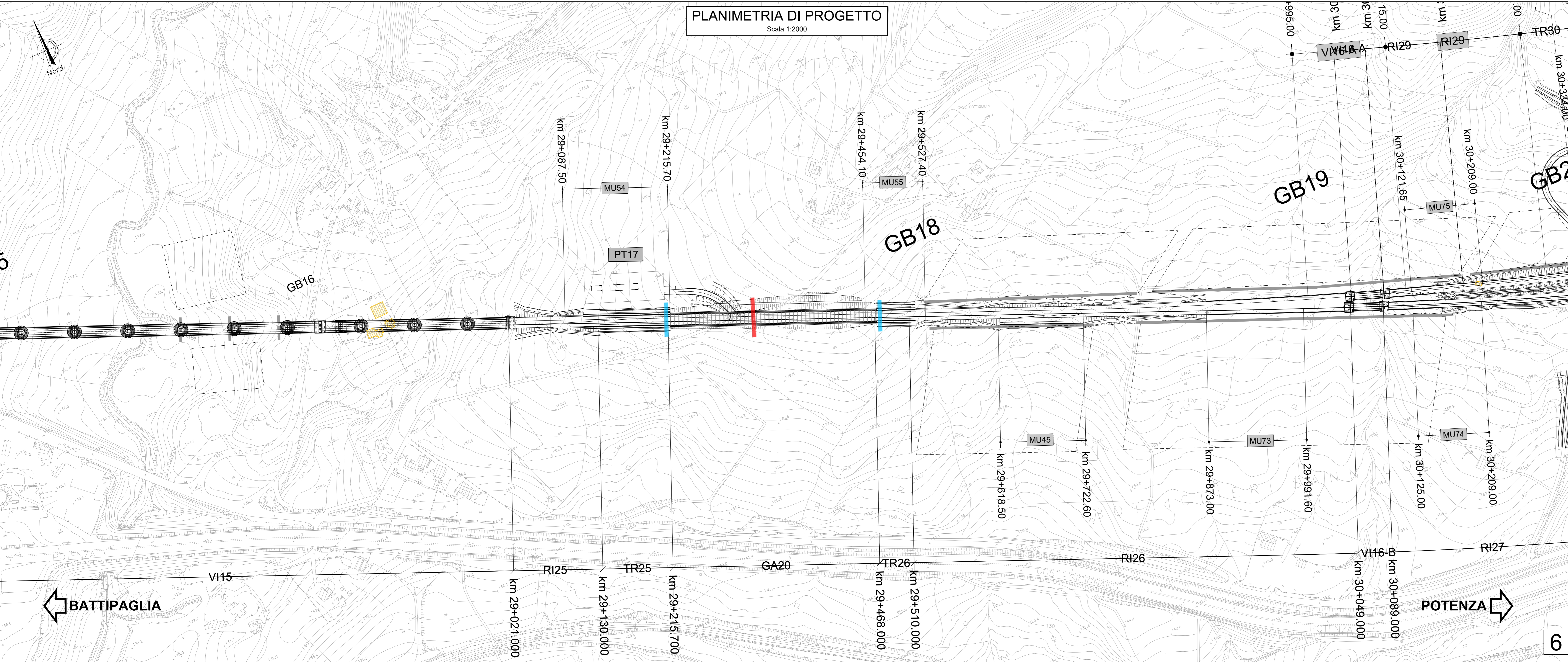
NOTE ALLEGATE:

I FESSURIMETRI ELETTRICI SARANNO INSTALLATI NELLE FESSURE DI OLTRE 3 MM ESISTENTI NEGLI EDIFICI INTERESSATI E IN QUELLI NUOVI CHE SI PRESENTANO.

PLANIMETRIA DI PROGETTO
Scala 1:2000



PLANIMETRIA DI PROGETTO
Scala 1:2000



COMMITTENTE: **RFI**
RETE FERROVIARIA ITALIANA
GRUPPO FERROVIE DELLO STATO ITALIANE

PROGETTAZIONE: **ITALFERR**
S.p.A. - GRUPPO FERROVIE DELLO STATO ITALIANE

OPERE GEOTECNICHE

PROGETTO DI FATTIBILITA' TECNICA ED ECONOMICA

NUOVA LINEA AV SALERNO - REGGIO CALABRIA
LOTTO 1 BATTIPAGLIA - PRAIA
LOTTO 1A BATTIPAGLIA-ROMAGNANO E INTERCONNESSIONE CON LA LS BATTIPAGLIA-POTENZA

OOCC
PIANO PRELIMINARE DI MONITORAGGIO GEOTECNICO E STRUTTURALE

Planimetria delle opere esistenti interferenti con l'infrastruttura ferroviaria - tav 3 di 3

SCALA: 1:2000

COMMESSA	LOTTO	FASE	ENTE	TIPO DOC.	OPERA/DISCIPLINA	PROGR.	REV.
RC21	A1	R	11	P6	OC0000	003	A

Rev.	Descrizione	Redatto	Data	Verificato	Data	Approvato	Data	Autorizzato Data
A	Emissione esecutiva	[Signature]	30/09/22	[Signature]	30/09/22	[Signature]	30/09/22	30/09/22

File: RC21 A.1.R.11.P6.OCC.00.0.0.003.A n. Etab.: _____