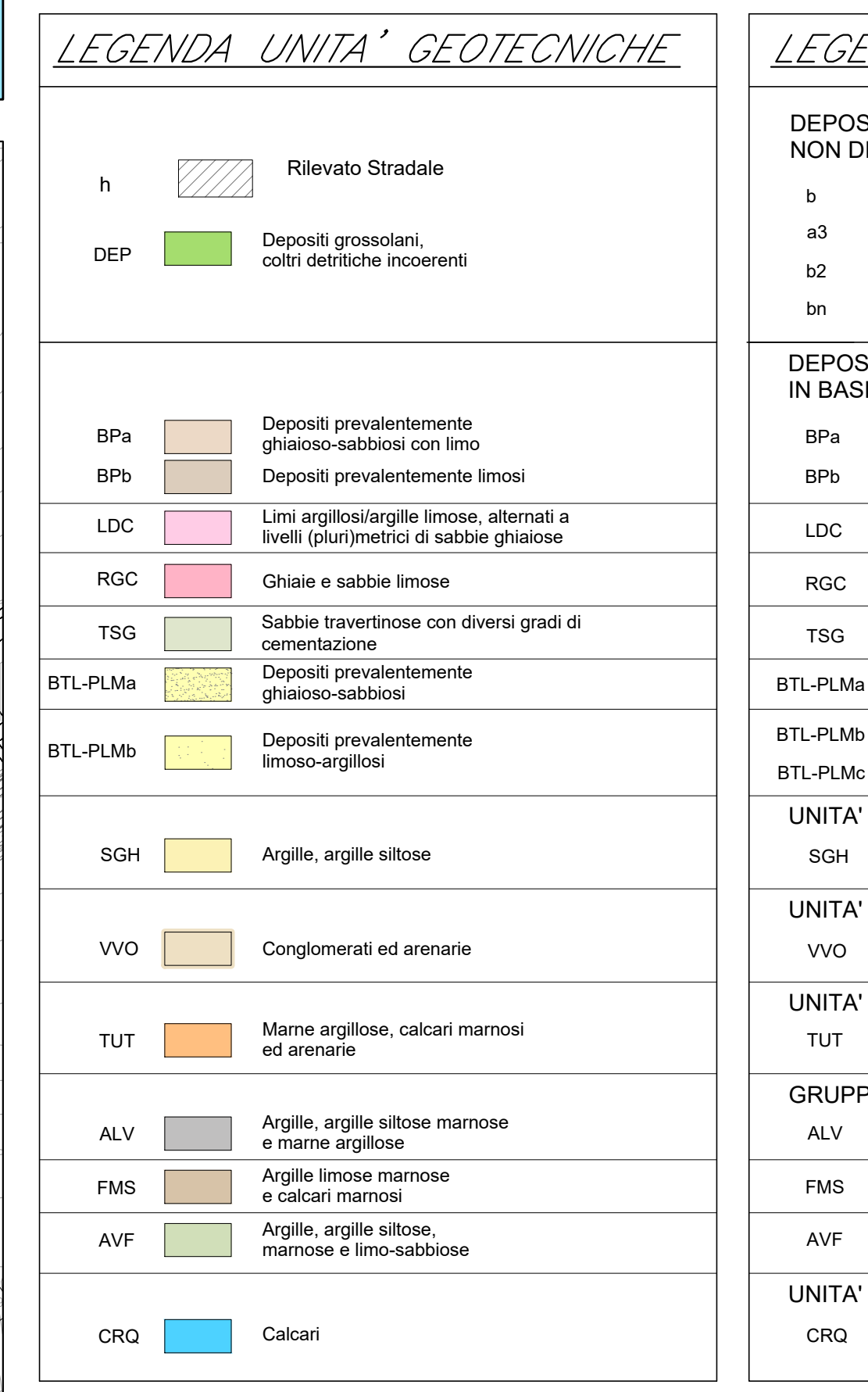
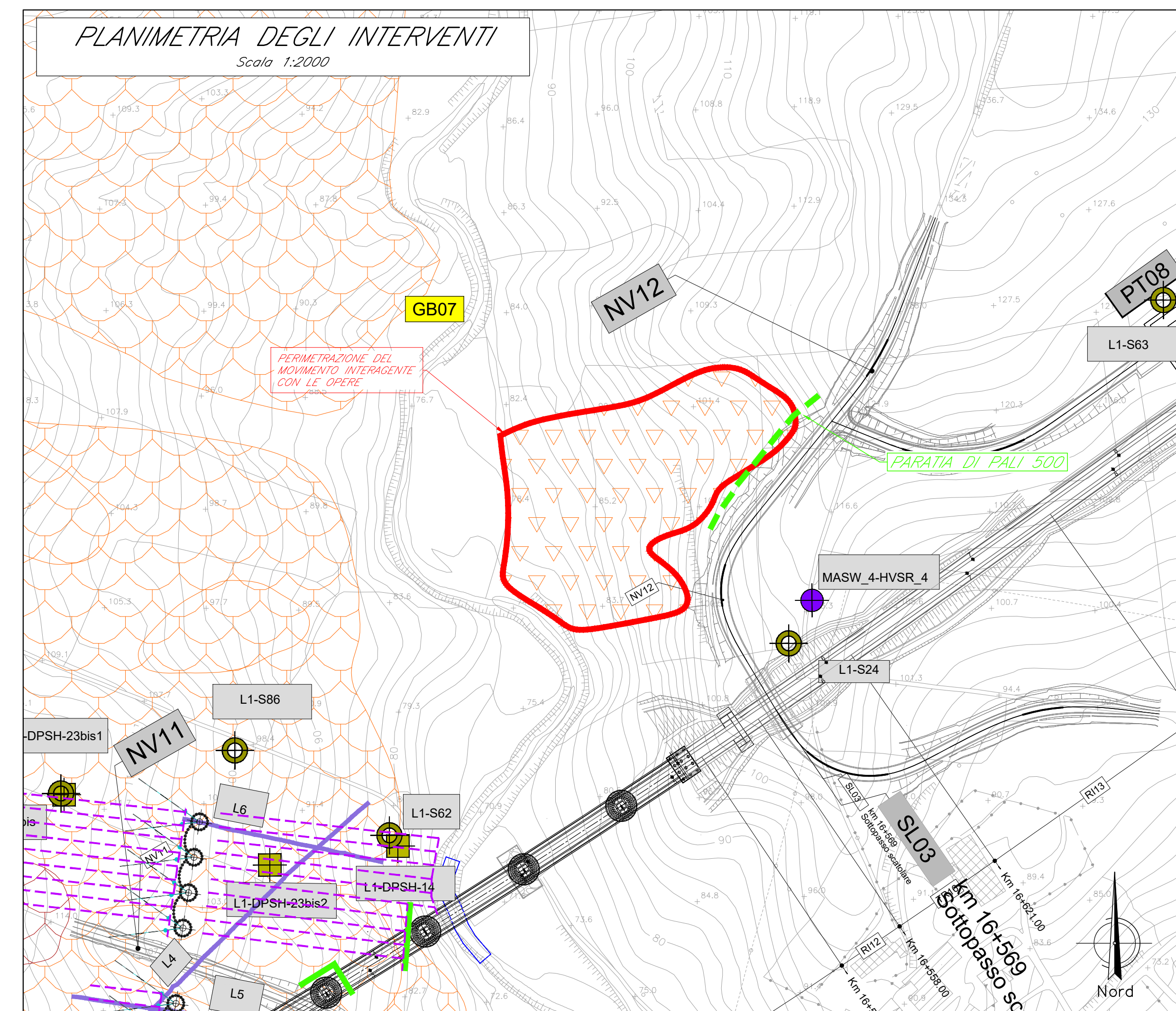
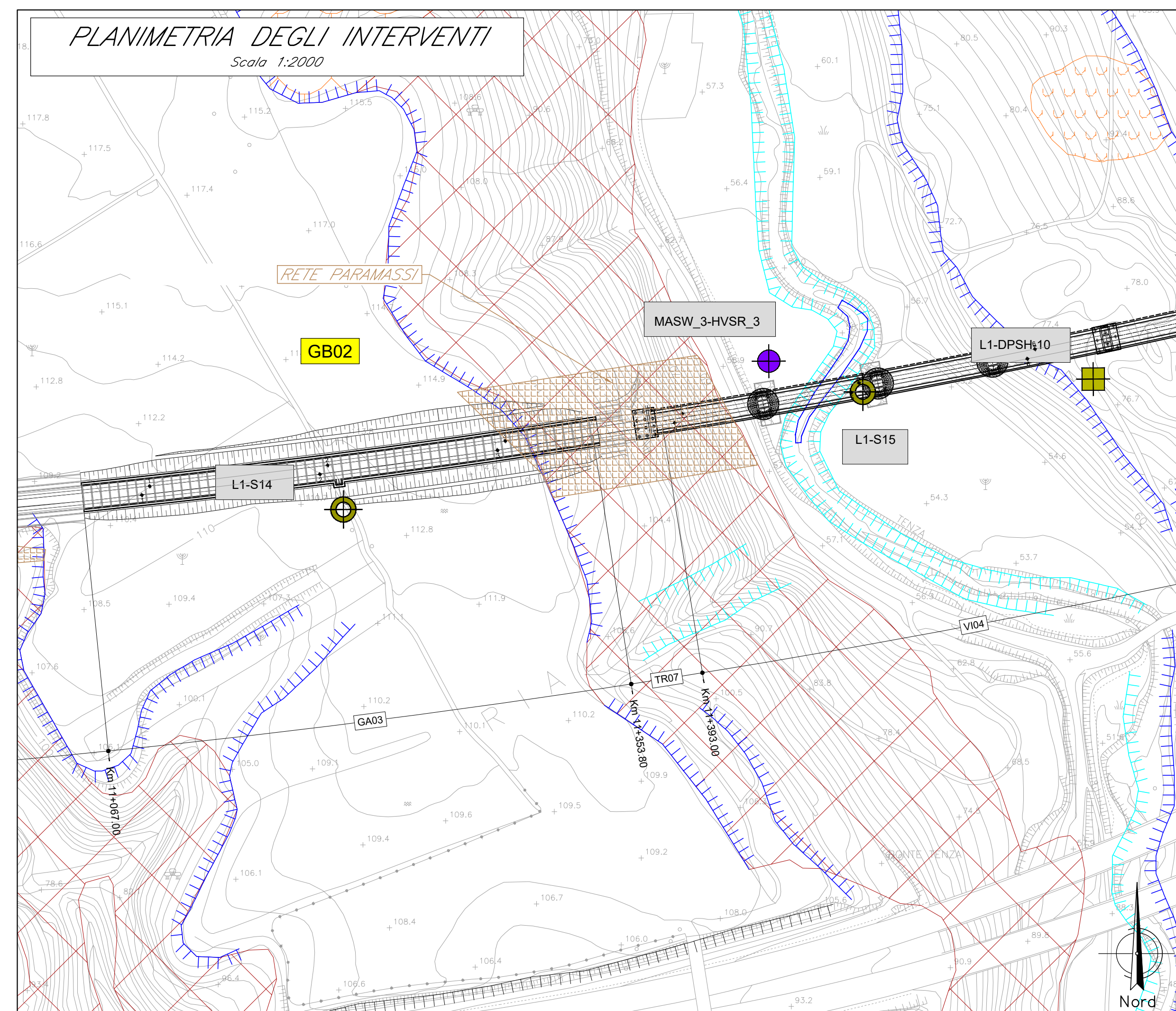
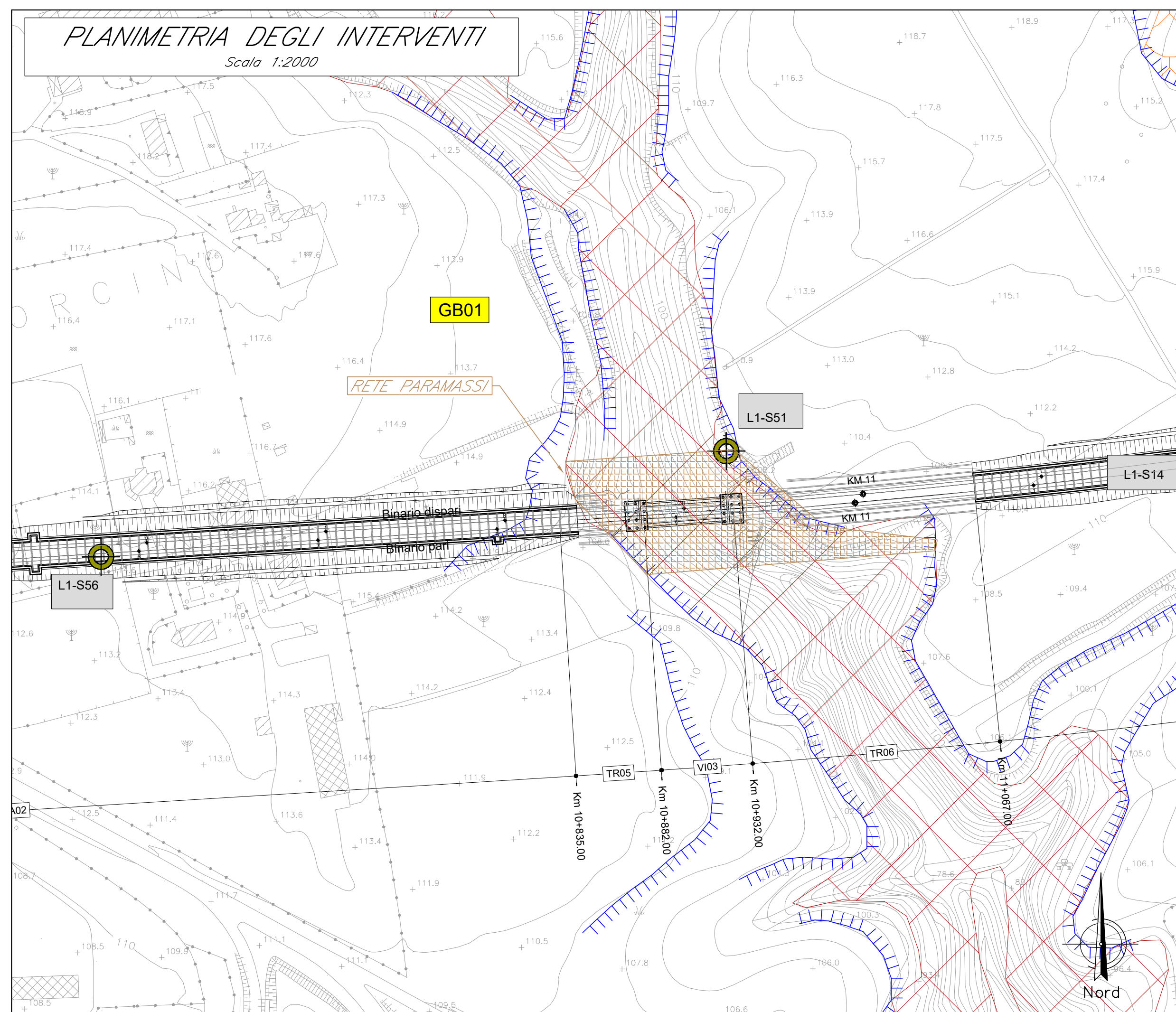


**NOTE**  
 Per ogni area interessata dai dissesti sono previste le seguenti lavorazioni:  
 1) Il rimodellamento del piano di campagna con scavi e ritiri  
 2) La realizzazione di un sistema di canalette idrauliche per la regolazione delle acque superficiali  
 3) La realizzazione di un inerbimento mediante la tecnica dell'idrosemina



**TABELLA INTERVENTI - GB01**

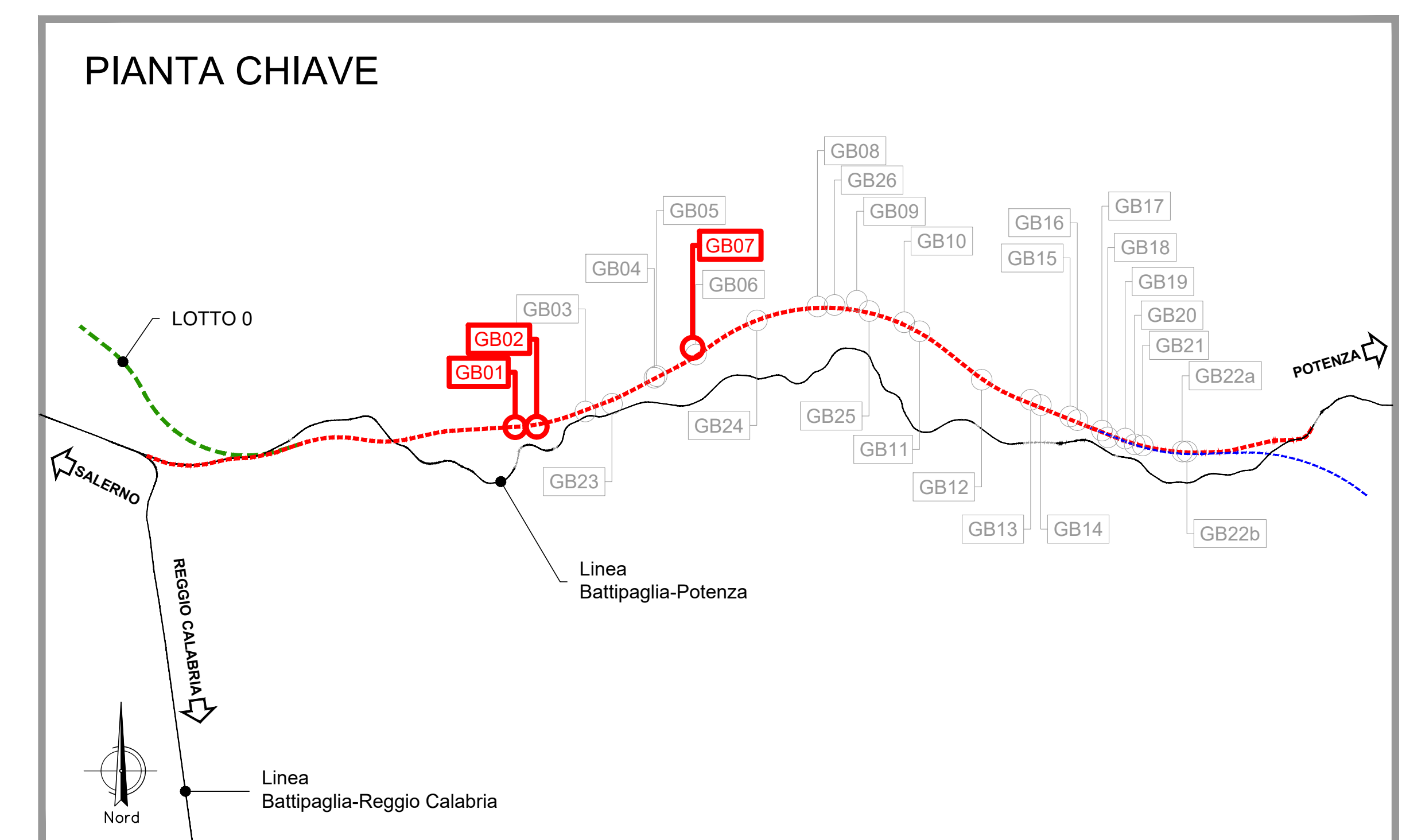
INTERVENTO TIPOLOGICO	PROFONDITA'	SVILUPPO PLANIMETRICO
TRINCEE DRENANTI	-	-
PARATA DI PALI Ø500	-	-
PARATA DI PALI Ø1500	-	-
PARATA DI PALI Ø1500 A QUINCONCE	-	-
POZZI STRUTTURALI E DRENANTI	-	-
RETI PARAMASSI E CHODATURE	-	7908m <sup>2</sup>
CANALETTE IDRAULICHE	-	470m
SCAVI PER RIMODELLAMENTO	H=0,5m	7908m <sup>2</sup>
INERBIMENTO MEDIANTE IDROSEMINA	-	7908m <sup>2</sup>

**TABELLA INTERVENTI - GB02**

INTERVENTO TIPOLOGICO	PROFONDITA'	SVILUPPO PLANIMETRICO
TRINCEE DRENANTI	-	-
PARATA DI PALI Ø500	-	-
PARATA DI PALI Ø1500	-	-
PARATA DI PALI Ø1500 A QUINCONCE	-	-
POZZI STRUTTURALI E DRENANTI	-	-
RETI PARAMASSI E CHODATURE	-	8122m <sup>2</sup>
CANALETTE IDRAULICHE	-	400m
SCAVI PER RIMODELLAMENTO	H=0,5m	8122m <sup>2</sup>
INERBIMENTO MEDIANTE IDROSEMINA	-	8122m <sup>2</sup>

**TABELLA INTERVENTI - GB07**

INTERVENTO TIPOLOGICO	PROFONDITA'	SVILUPPO PLANIMETRICO
TRINCEE DRENANTI	-	-
PARATA DI PALI Ø500	L= 10m	97 m
PARATA DI PALI Ø1500	-	-
PARATA DI PALI Ø1500 A QUINCONCE	-	-
POZZI STRUTTURALI E DRENANTI	-	-
RETI PARAMASSI E CHODATURE	-	-
CANALETTE IDRAULICHE	-	532 m
SCAVI PER RIMODELLAMENTO	H=0,5m	4912m <sup>2</sup>
INERBIMENTO MEDIANTE IDROSEMINA	-	2611m <sup>2</sup>



COMITENTE: **RFI** RETE FERROVIARIA ITALIANA GRUPPO FERROVIE DELLO STATO ITALIANE

PROGETTAZIONE: **ITALFERR** GRUPPO FERROVIE DELLO STATO ITALIANE

**OPERE GEOTECNICHE**

**PROGETTO DI FATTIBILITA' TECNICA ED ECONOMICA**

**LOTTO 1 BATTIPAGLIA - PRAIA**

**LOTTO 1A BATTIPAGLIA-ROMAGNANO E INTERCONNESSIONE CON LA LS BATTIPAGLIA-POTENZA**

**GEOTECNICA**

Interventi di stabilizzazione dei versanti

GB01 pk 10+850 - pk 10+950 - GB02 pk 11+350 - pk 11+450 e GB07 pk 16+500 - pk 16+650

SCALA: **Varie**

Rev.	Descrizione	Redatto	Verificato	Data	Approvato	Data	Autorizzato Data
A	Emissione autorizzata	E. Sestini	...	30/09/22	...	30/09/22	1. Sestini 30/09/22

File: RC21A.1.R.11.PZ.GB.01.0.001.A In Elab.