

**LEGENDA INTERVENTI**

- Trincee drenanti
- Pozzi strutturali e drenanti
- Paratie di pali Ø500
- Paratie di pali Ø1500
- Paratie di pali Ø1500 a quinconce
- Reti paramassi e chiodature

**LEGENDA ELEMENTI NELLA SEZIONE**

- Livello di falda di progetto
- Superficie di scorrimento

**STRUMENTAZIONE DI MONITORAGGIO INTEGRATIVA**

- ◆ INCLINOMETRI NEL TERRENO (INC)
- ▲ INCLINOMETRI PARATIA DI PALI (Inc\_palo)
- PIEZOMETRI (PZT)
- MICROPRISMI DI VERSANTE (MP\_v)
- MICROPRISMI SU PARATIE DI PALI/POZZI STRUTTURALI E DRENANTI (MP\_p)
- MICROPRISMI SU PILE/SPALLE VIADOTTO

**LEGENDA INDAGINI**

- CAMPAGNA ITALFERR - 2021/2022**
  - L1-Sx Sondaggio
  - L1-DPSH-x DPSH
  - MASW\_x-HVSR\_x MASW - HVSR
  - Lx Linee sismiche a rifrazione (SRT)
  - ERT
- CAMPAGNE PREGRESSE**
  - Sx Sondaggio eseguito da ANAS
  - 173822 Sondaggio Banca Dati ISPRA
  - S2 Sondaggio riportato nel PUC
  - MW1 Indagine sismica riportata nel PUC

**PROGRAMMA DI LETTURE DELLA STRUMENTAZIONE**

**INCLINOMETRI:**

- Ante-operam: 2 letture/mese;
- In corso d'opera: 2 letture/mese;
- Post-operam: 1 lettura/mese

**PIEZOMETRI:**

- Ante-operam: 2 letture/mese;
- In corso d'opera: 2 letture/mese;
- Post-operam: 1 lettura/mese

**MIRE OTTICHE:**

- Post-operam: 1 lettura/ 2 mesi

**NOTE GENERALI:**

Per ogni area interessata dai dissesti è previsto:

- 1) Installazione di n°1 stazione totale per sistema di monitoraggio automatico;
- 2) Per ogni stazione totale (punto 1), l'installazione di n°4 macroprismi;
- 3) Installazione di scatters permanenti per analisi degli spostamenti superficiali con interferometria satellitare;
- 4) Per ogni inclinometro, l'installazione di un microprisma a quota boccafiora;
- 5) Per ogni piezometro, l'installazione di n°2 celle di Casagrande a quota 10m e 30 m da p.c.;
- 6) Installazione di n°4 microprismi, per ogni pile/spalla da monitorare;

**STRUMENTAZIONE DI MONITORAGGIO - GB01**

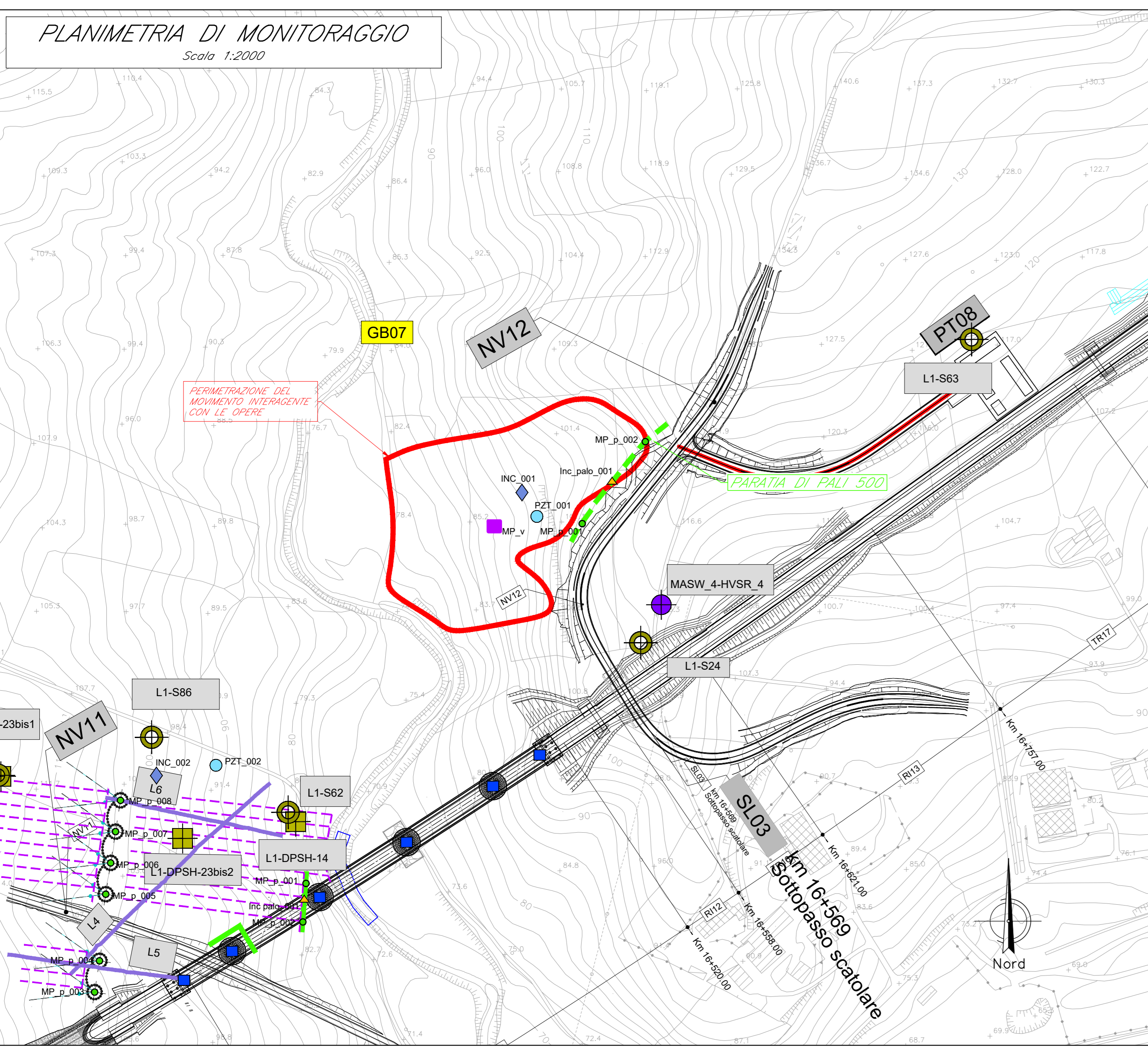
STRUMENTI	LUNGHEZZA	NUMERO
Inclinometri terreno	40	1
Inclinometri pali	20	-
Piezometri	30	1
Microprismi su paratie	-	-
Microprismi su pile e spalle	-	-
Microprismi su pozzi	-	-
Microprismi di versante	-	1
Scatters permanenti su versante	-	4

**STRUMENTAZIONE DI MONITORAGGIO - GB02**

STRUMENTI	LUNGHEZZA	NUMERO
Inclinometri terreno	40	1
Inclinometri pali	20	-
Piezometri	30	1
Microprismi su paratie	-	-
Microprismi su pile e spalle	-	-
Microprismi su pozzi	-	-
Microprismi di versante	-	1
Scatters permanenti su versante	-	5

**STRUMENTAZIONE DI MONITORAGGIO - GB07**

STRUMENTI	LUNGHEZZA	NUMERO
Inclinometri terreno	40	1
Inclinometri pali	20	1
Piezometri	30	1
Microprismi su paratie	-	2
Microprismi su pile e spalle	-	-
Microprismi su pozzi	-	-
Microprismi di versante	-	1
Scatters permanenti su versante	-	8



COMMITTENTE: **RFI RETE FERROVIARIA ITALIANA GRUPPO FERROVIE DELLO STATO ITALIANE**

PROGETTAZIONE: **ITALFERR**

**OPERE GEOTECNICHE**

**PROGETTO DI FATTIBILITA' TECNICA ED ECONOMICA**

**NUOVA LINEA AV SALERNO - REGGIO CALABRIA**  
**LOTTO 1 BATTIPAGLIA - PRAIA**  
**LOTTO 1A BATTIPAGLIA-ROMAGNANO E INTERCONNESSIONE CON LA LS BATTIPAGLIA-POTENZA**  
**GEOTECNICA**  
 Sistema di monitoraggio dei dissesti

GB01 pk 10+850 - pk 10+950, GB02 pk 11+350 - pk 11+450 e GB07 pk 16+500 - pk 16+650

SCALA: **Varie**

COMMESSA LOTTO FASE ENTE TIPO DOC. OPERA/DISCIPLINA Progr. REV.

RC21 A1 R 11 PZ GB0100 002 A

Rev.	Descrizione	Redatto	Data	Verificato	Data	Approvato	Data	Autorizzato Data
A	Emissione esecutiva		20/02/22		20/02/22		20/02/22	20/02/22

File: RC21.A.1.R.11.PZ.GB.01.0.002.A n. Etab.: \_\_\_\_\_