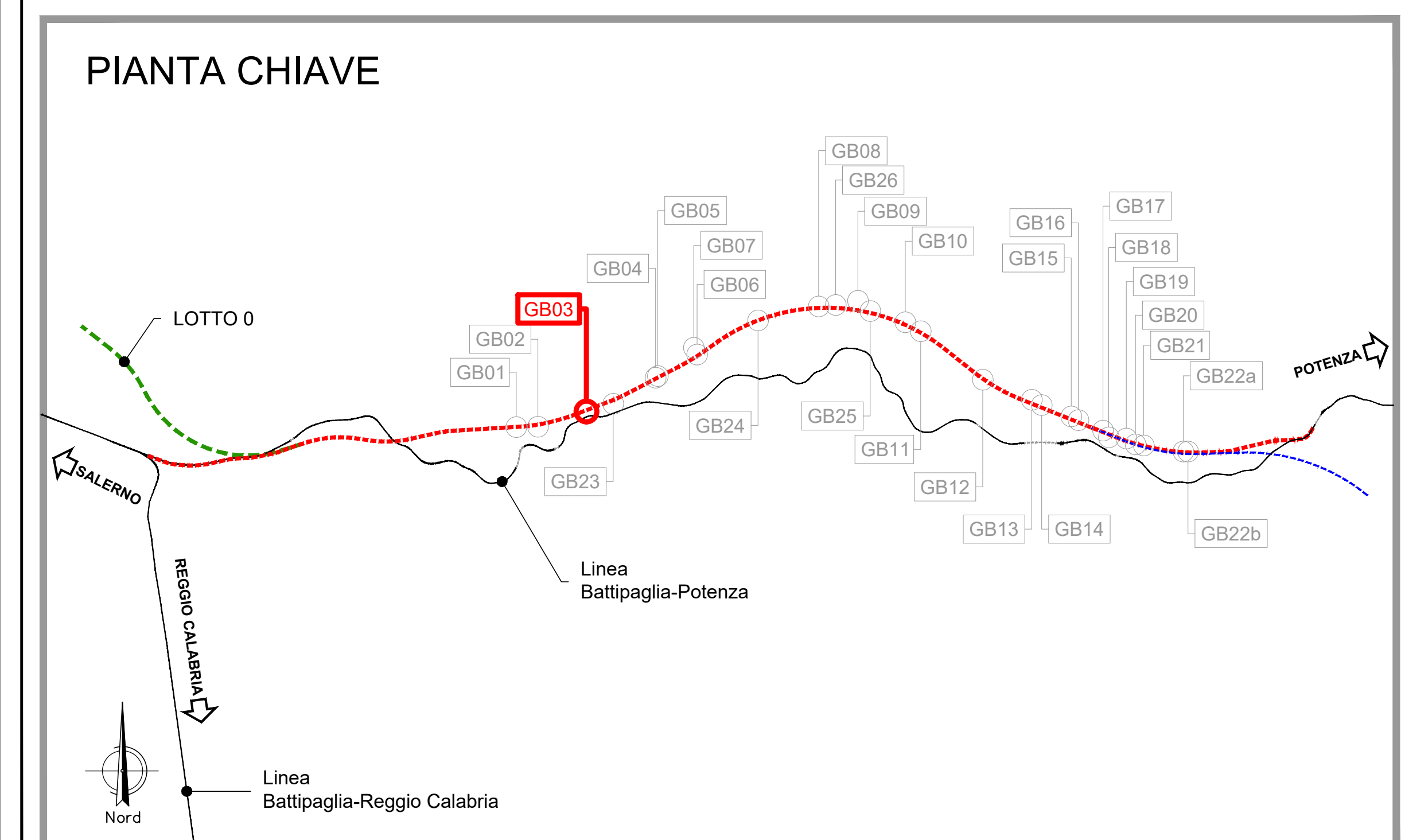
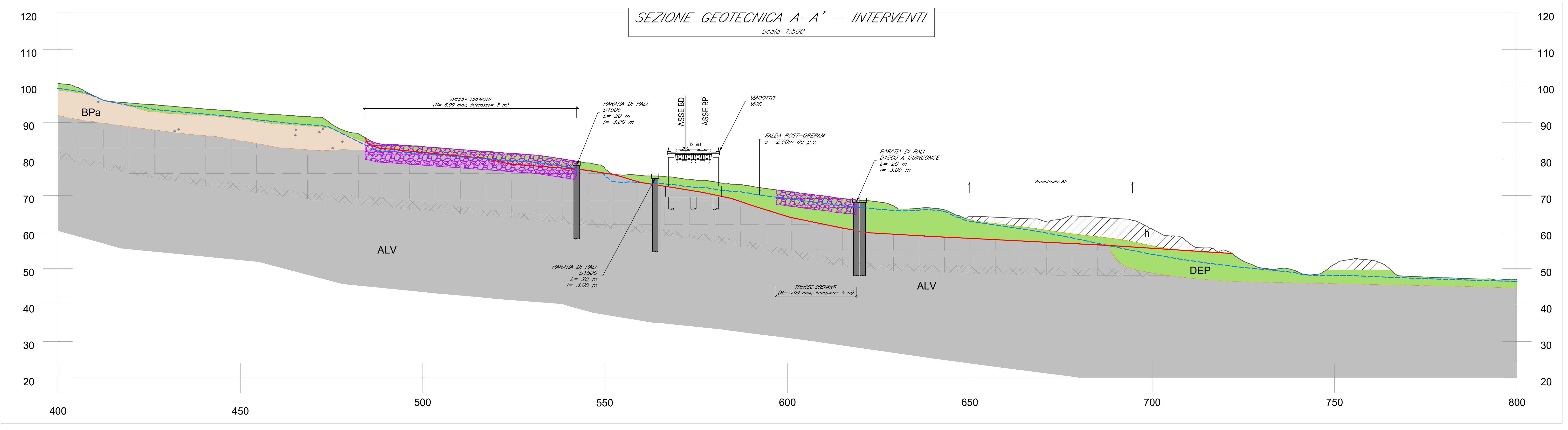
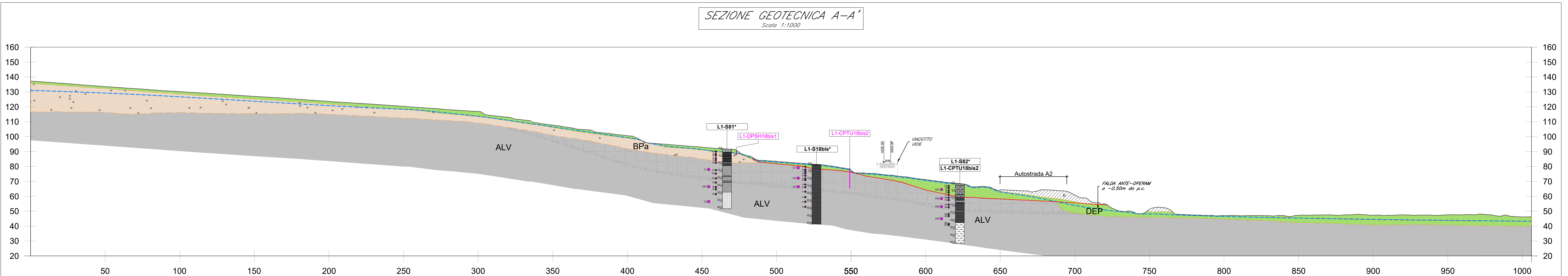
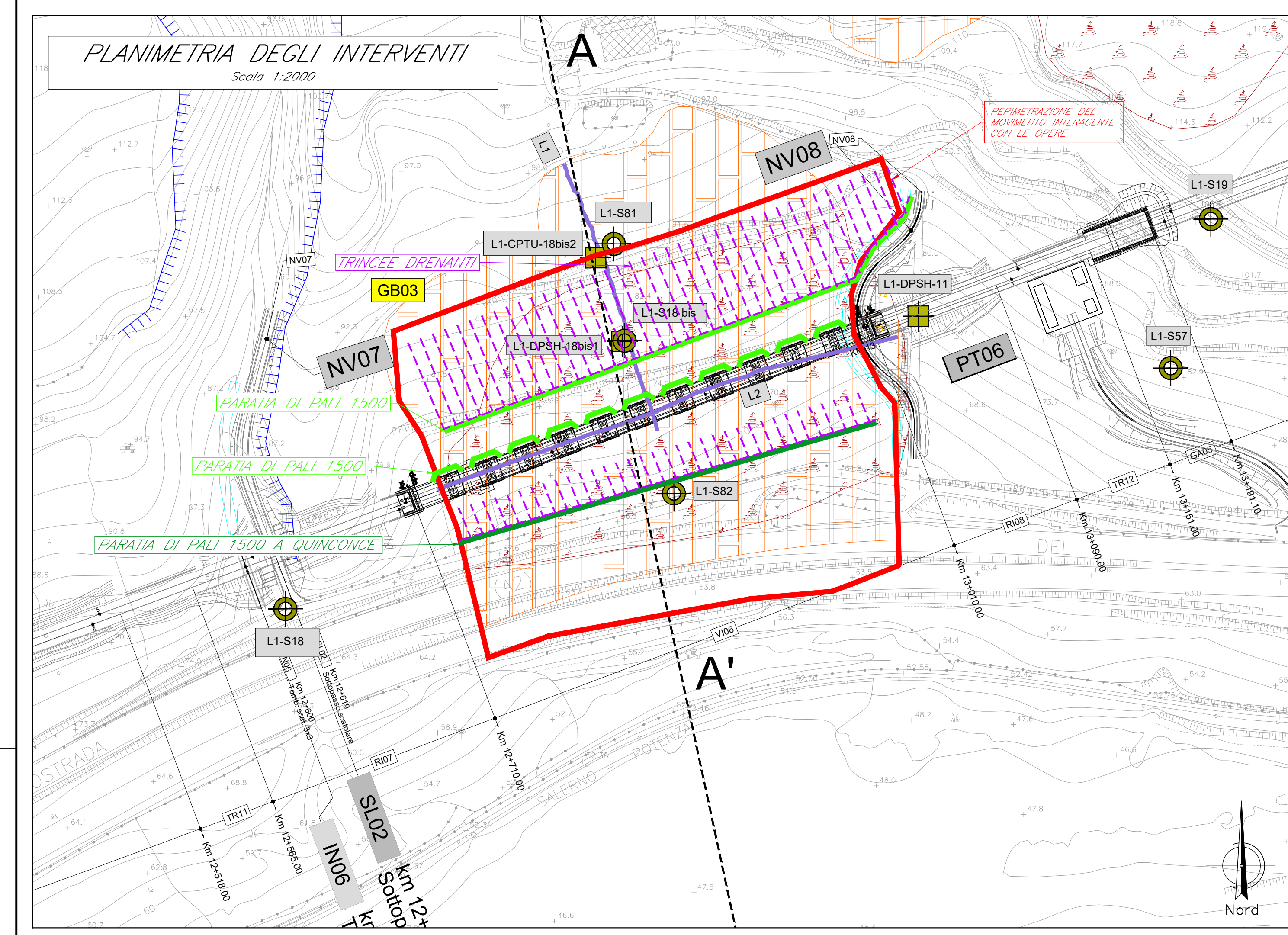
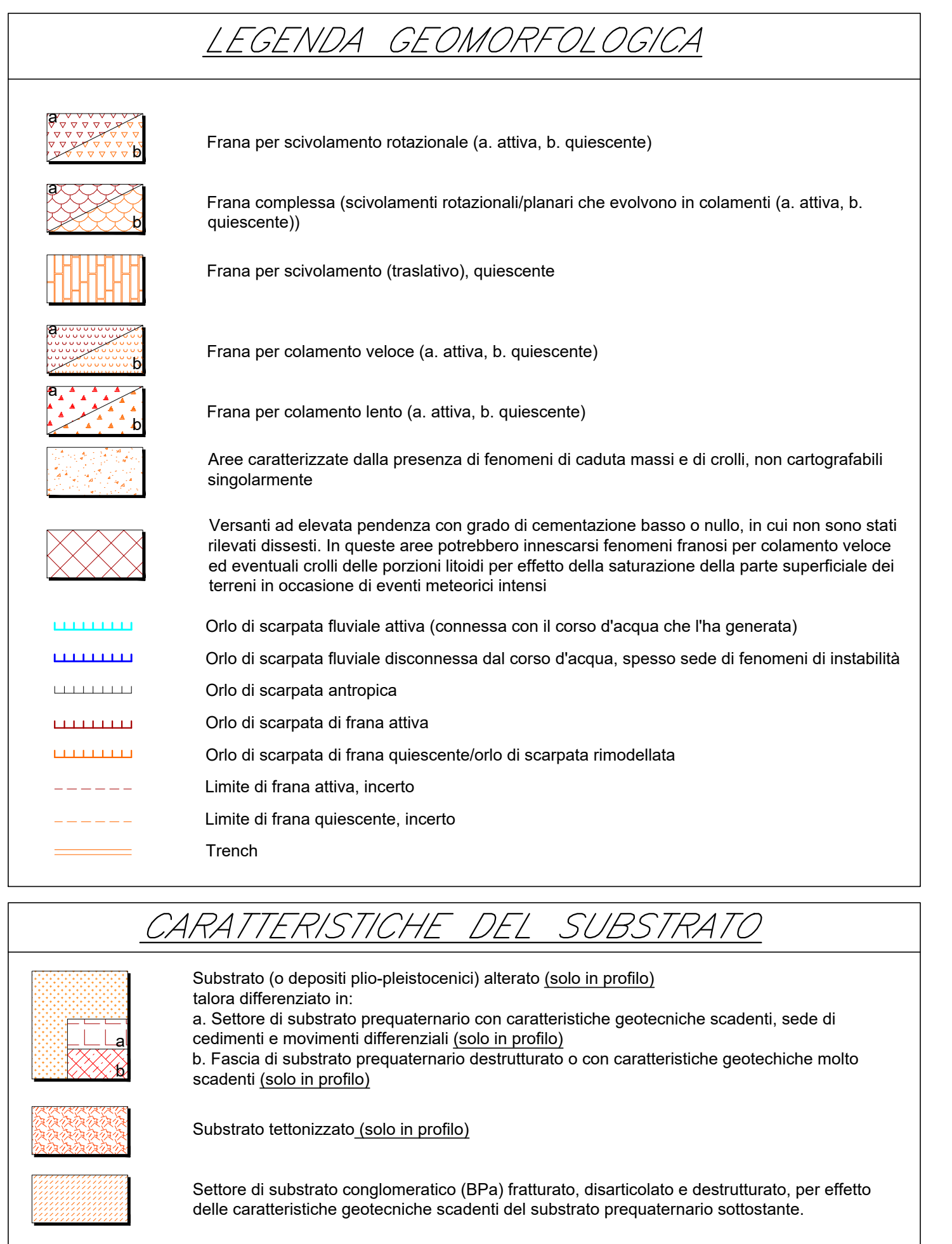
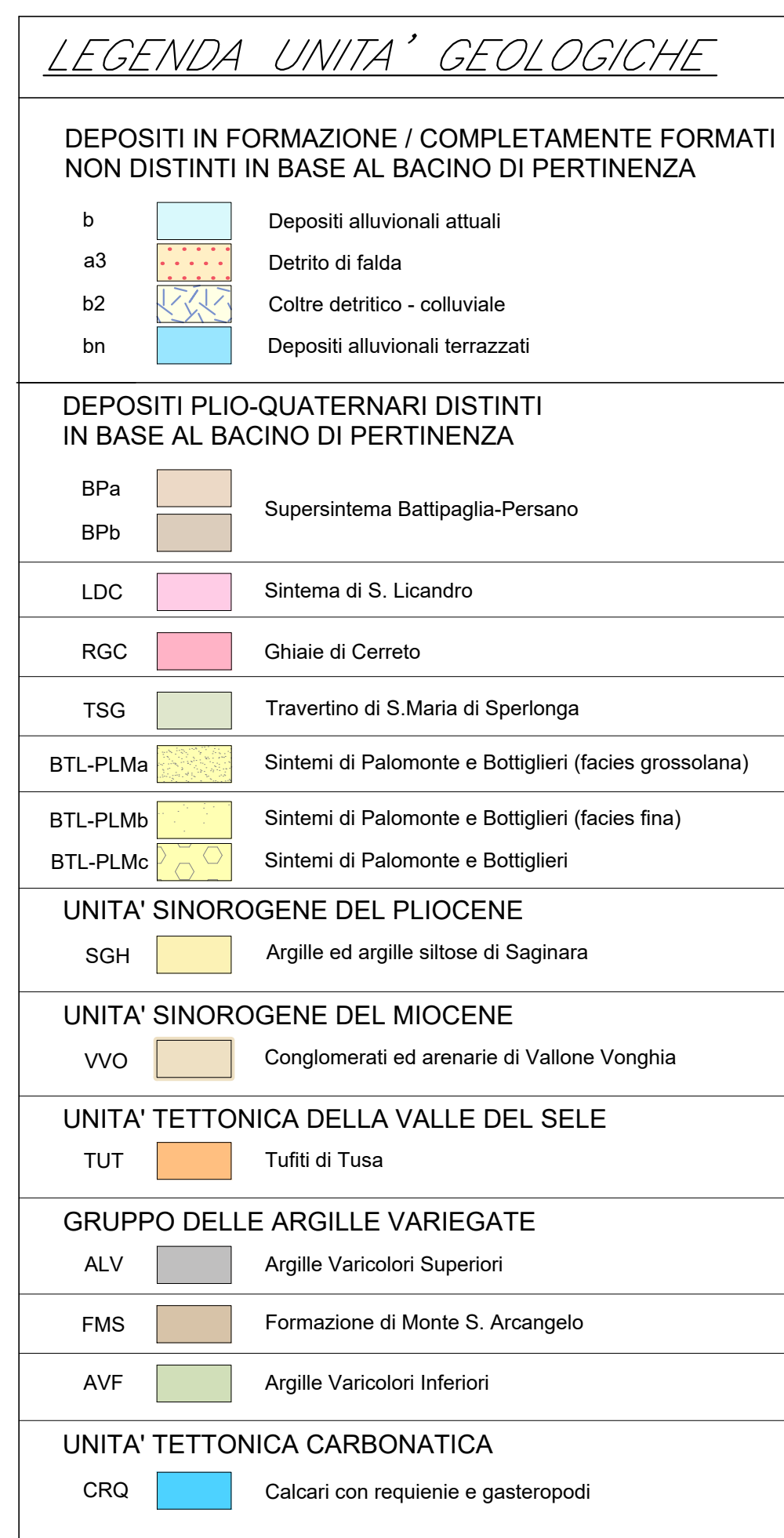
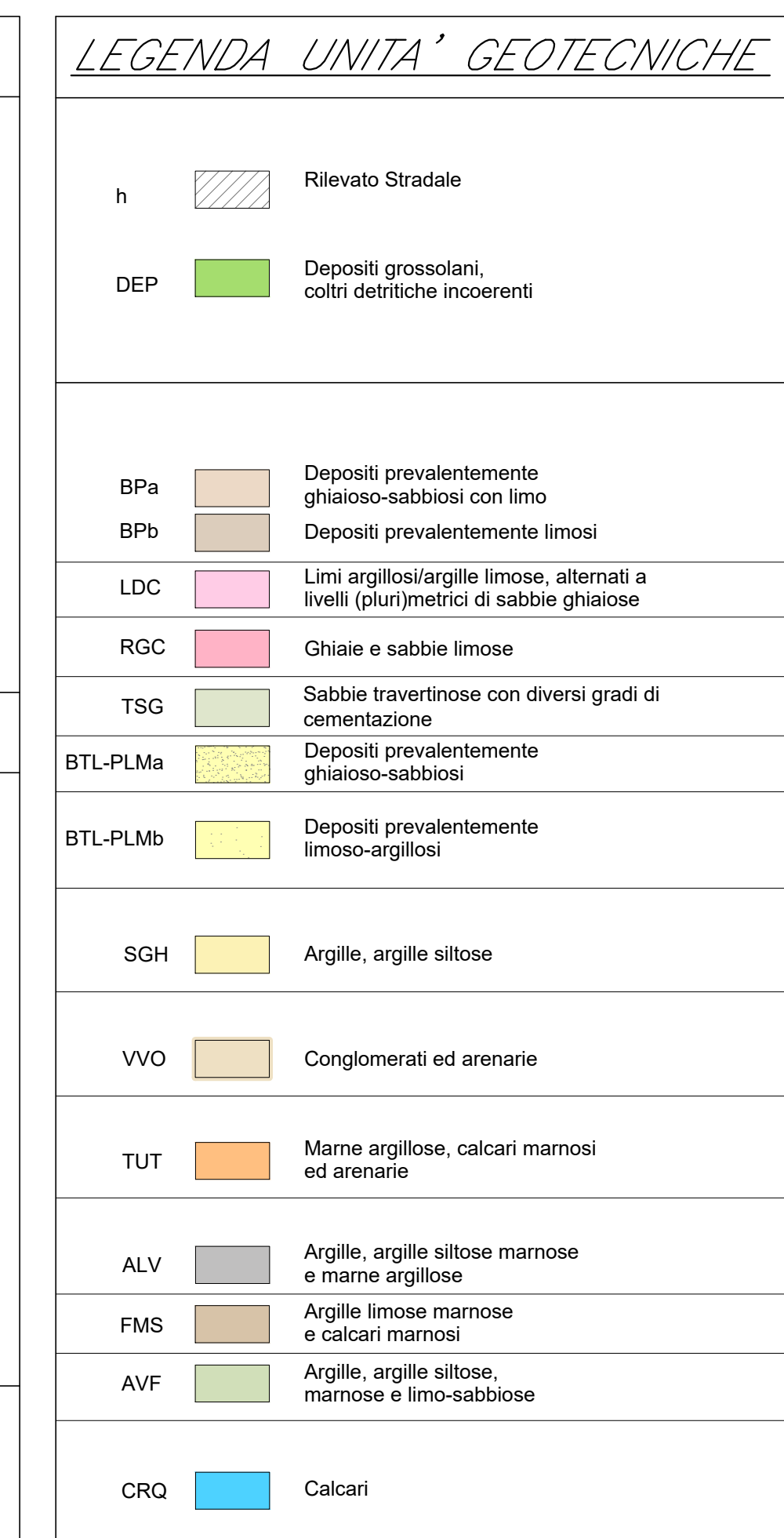
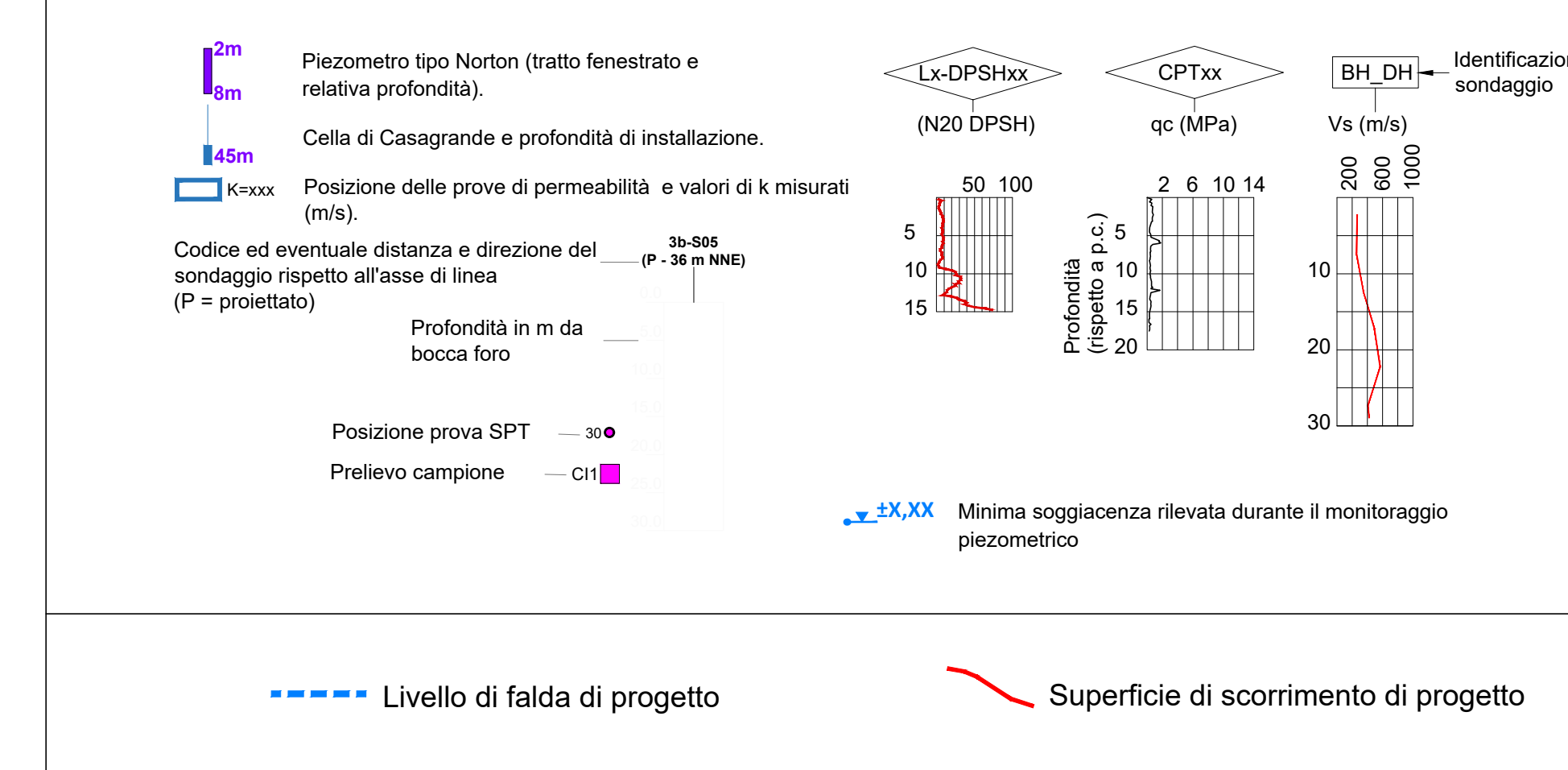
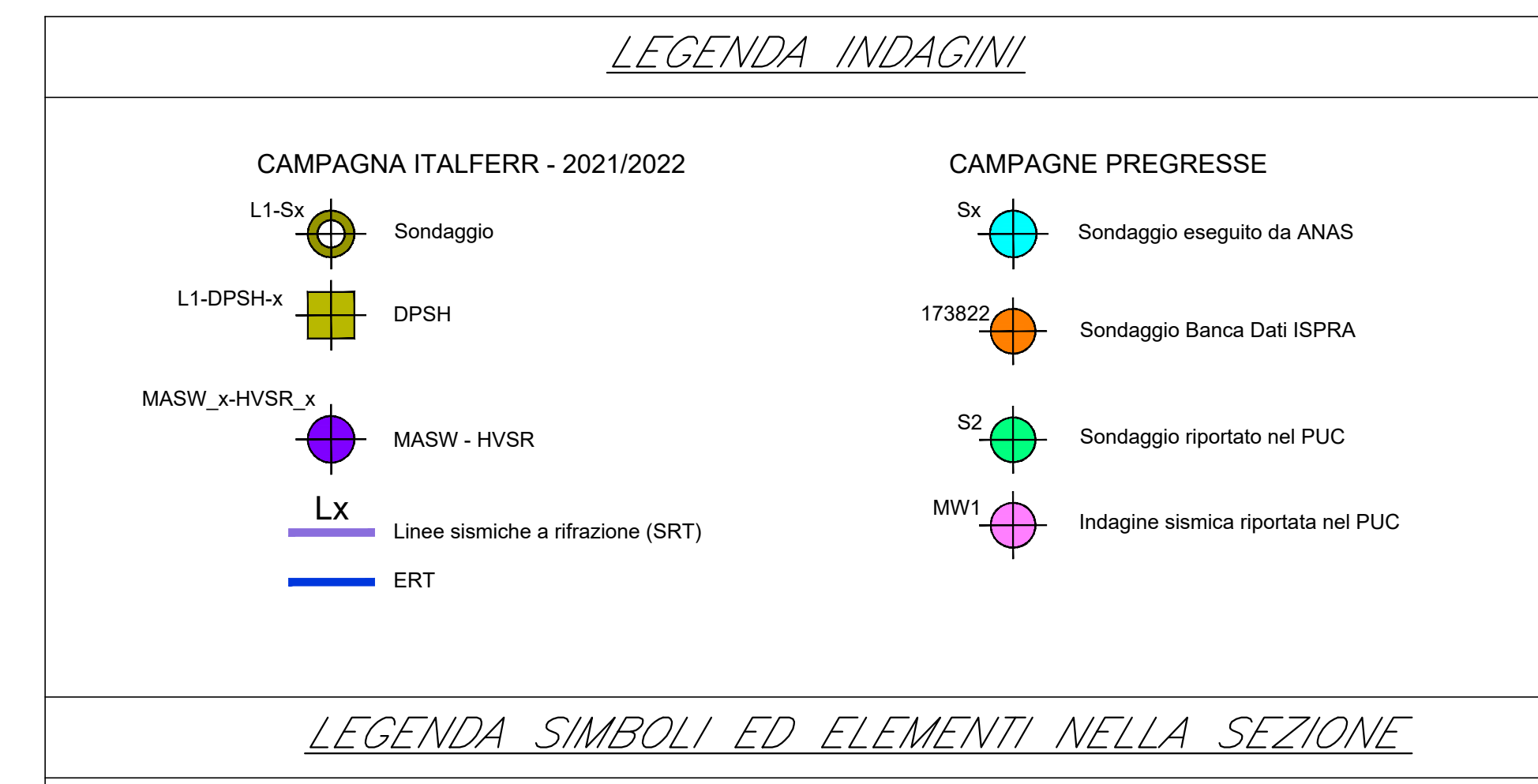


TABELLA INTERVENTI - GB03

INTERVENTO TIPOLOGICO	PROFONDITA'	Sviluppo PLANIMETRICO
TRINCEE DRENANTI	H=5,00m	2610+911=3521m
PARATA DI PALI Ø500	-	-
PARATA DI PALI Ø1500	L=20,00m	3,30+(24x11)=594m
PARATA DI PALI Ø1500 A QUINCONCE	L=20,00m	265m
POZZI STRUTTURALI E DRENANTI	-	-
RETI PARAMASSI E CHIODATURE	-	-
CANALLETTE IDRAULICHE	-	1050m
SCAVI PER RIMODELLAMENTO	H=0,5m	21100m²
INERBIMENTO MEDIANTE IDROSEMINA	-	15270m²



COMMITTENTE: **RFI** RETE FERROVIARIA ITALIANA GRUPPO FERROVIE DELLO STATO ITALIANO

PROGETTAZIONE: **ITALFERR** GRUPPO FERROVIE DELLO STATO ITALIANO

OPERE GEOTECNICHE

PROGETTO DI FATTIBILITA' TECNICA ED ECONOMICA

NUOVA LINEA AV SALERNO - REGGIO CALABRIA
LOTTO 1A BATTIPAGLIA - PRAIA
LOTTO 1A BATTIPAGLIA-ROMAGNANO E INTERCONNESSIONE CON LA LS BATTIPAGLIA-POTENZA

GEOTECNICA
 Interventi di stabilizzazione dei versanti
 Frana GB03 pk 12+700 - pk 13+000

SCALA: **Varie**

COMMESSA LOTTO FASE ENTE TIPO DOC. OPERA/DISCIPLINA PROG. REV.

RC211 A1 R 11 PZ GB0300 001 A

Rev.	Descrizione	Redatto	Data	Verificato	Data	Approvato	Data	Autorizzato Data
A	Emissione autorizzata	L. S. G.	30/03/22	...	30/03/22	...	30/03/22	30/03/22

File: RC21A.1.R.11.PZ.GB.03.0.001.A