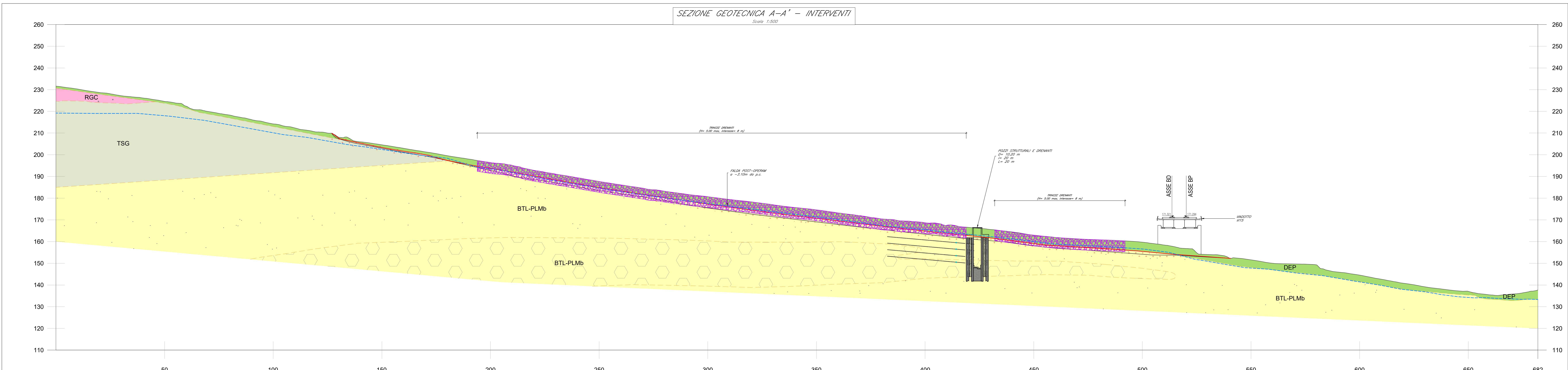
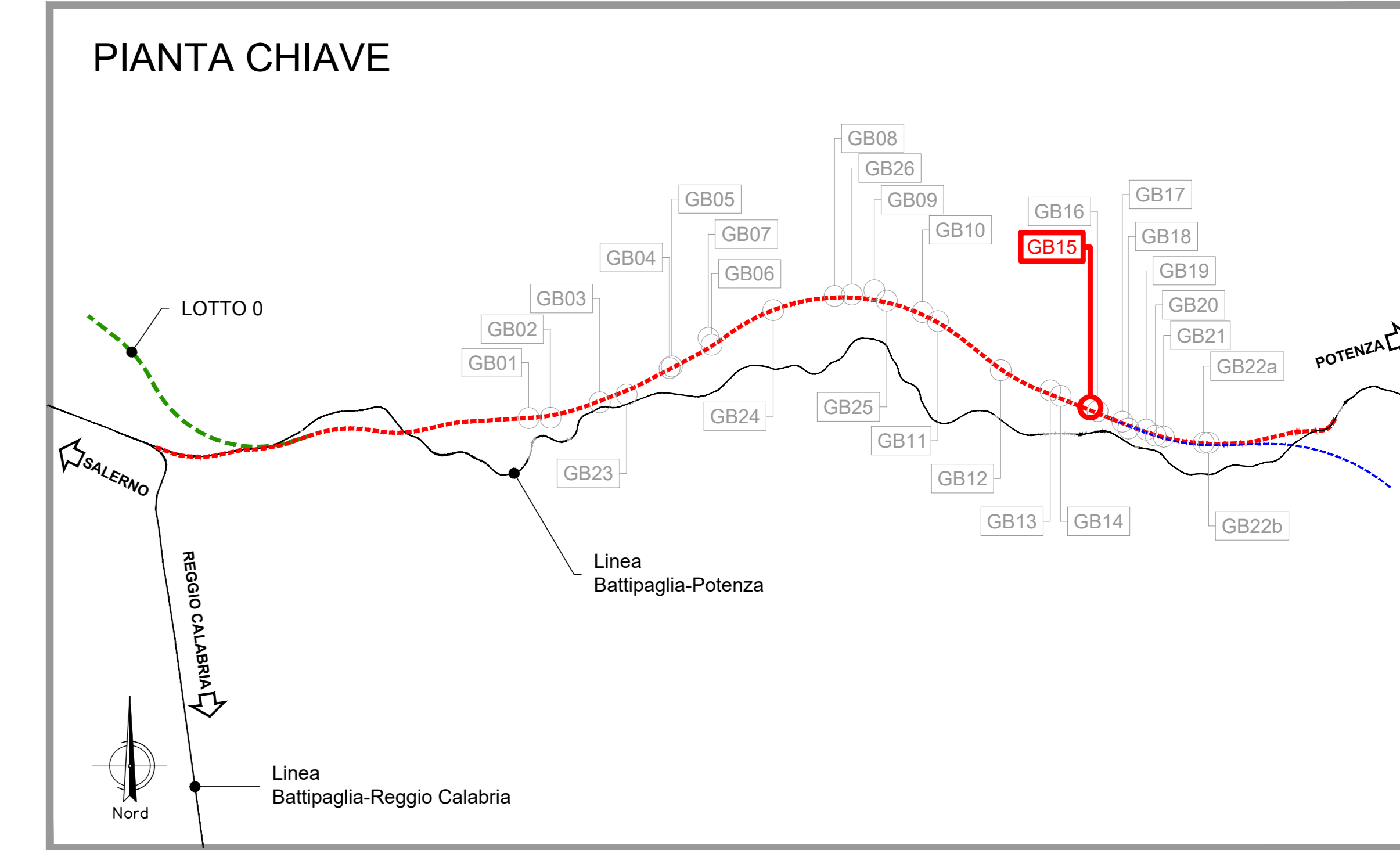
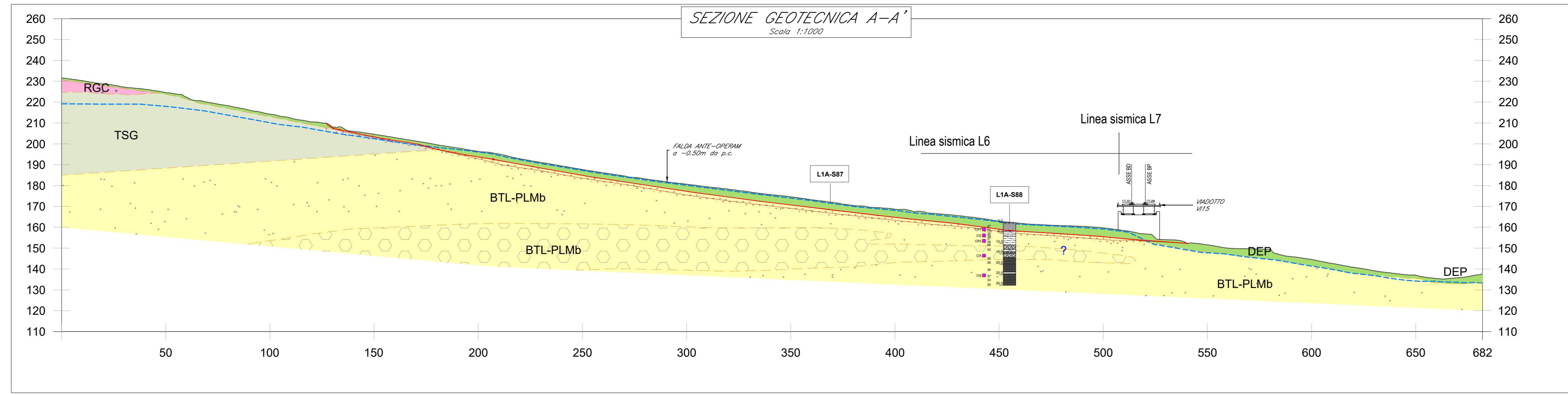
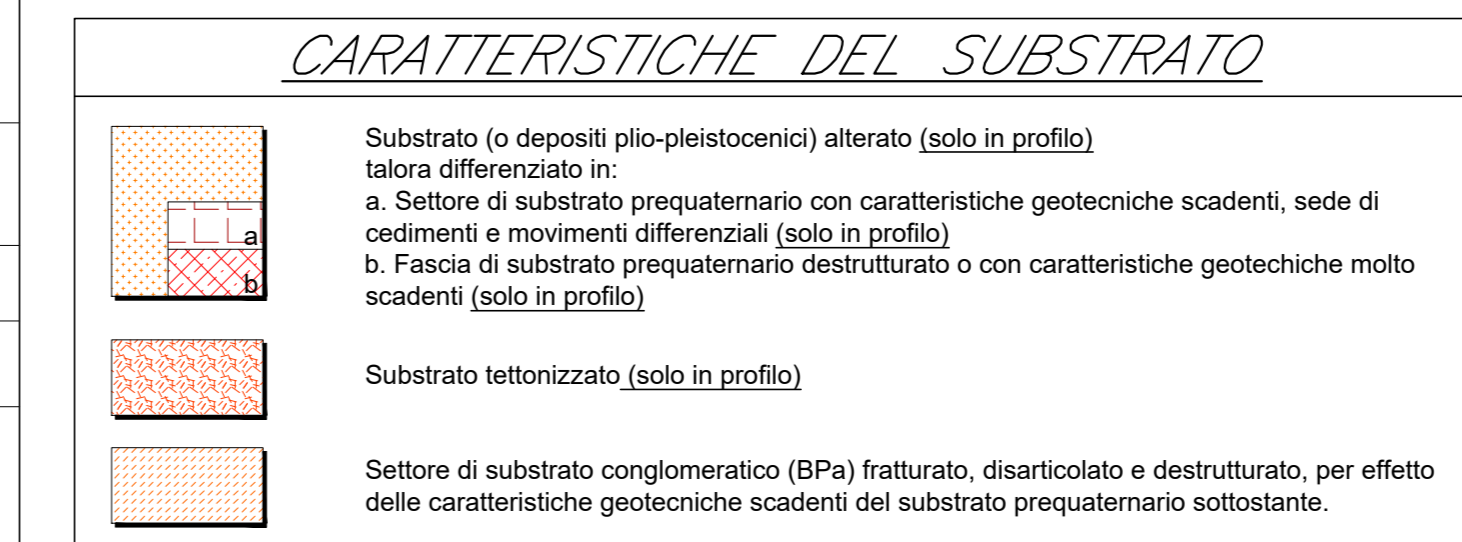
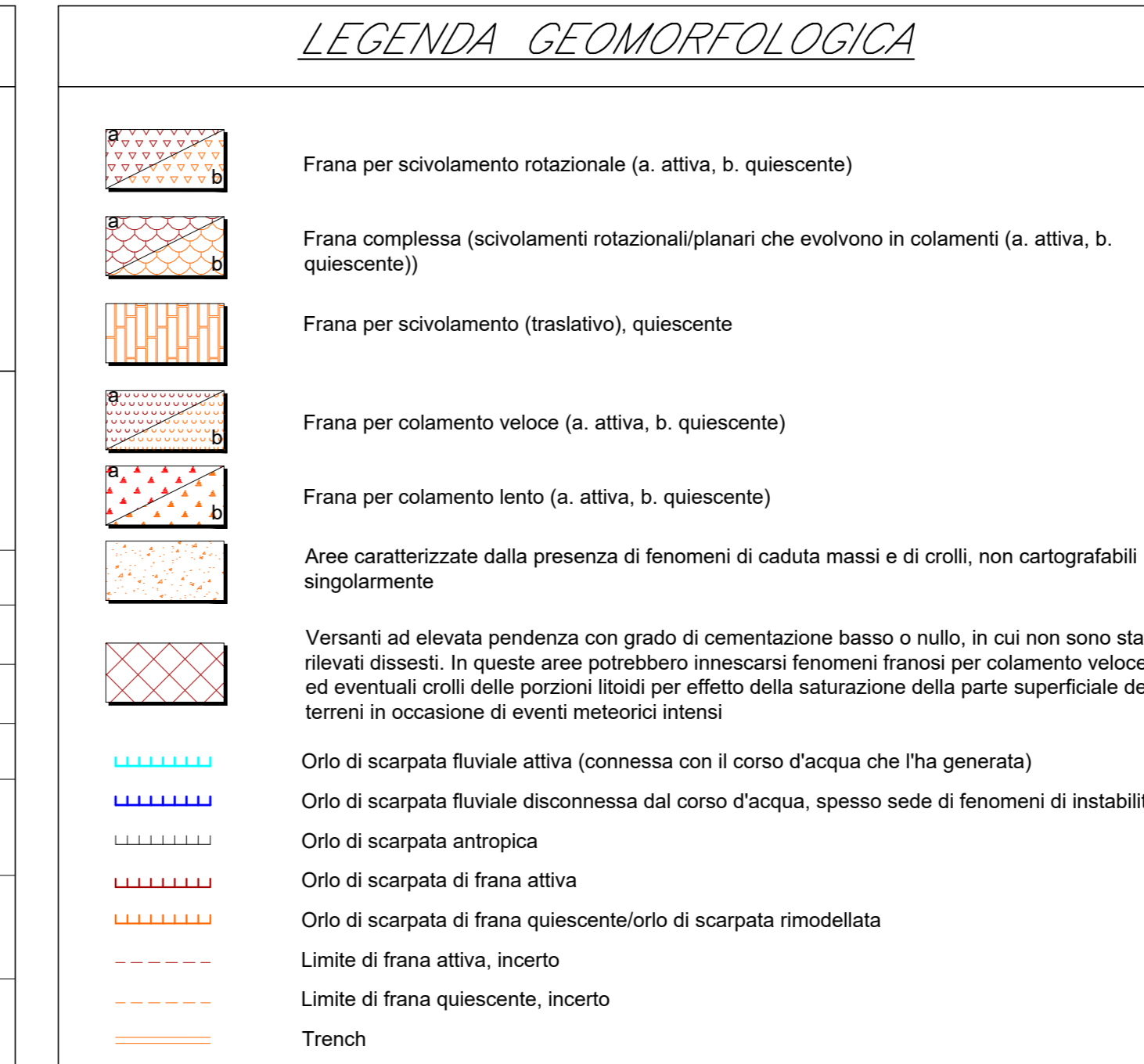
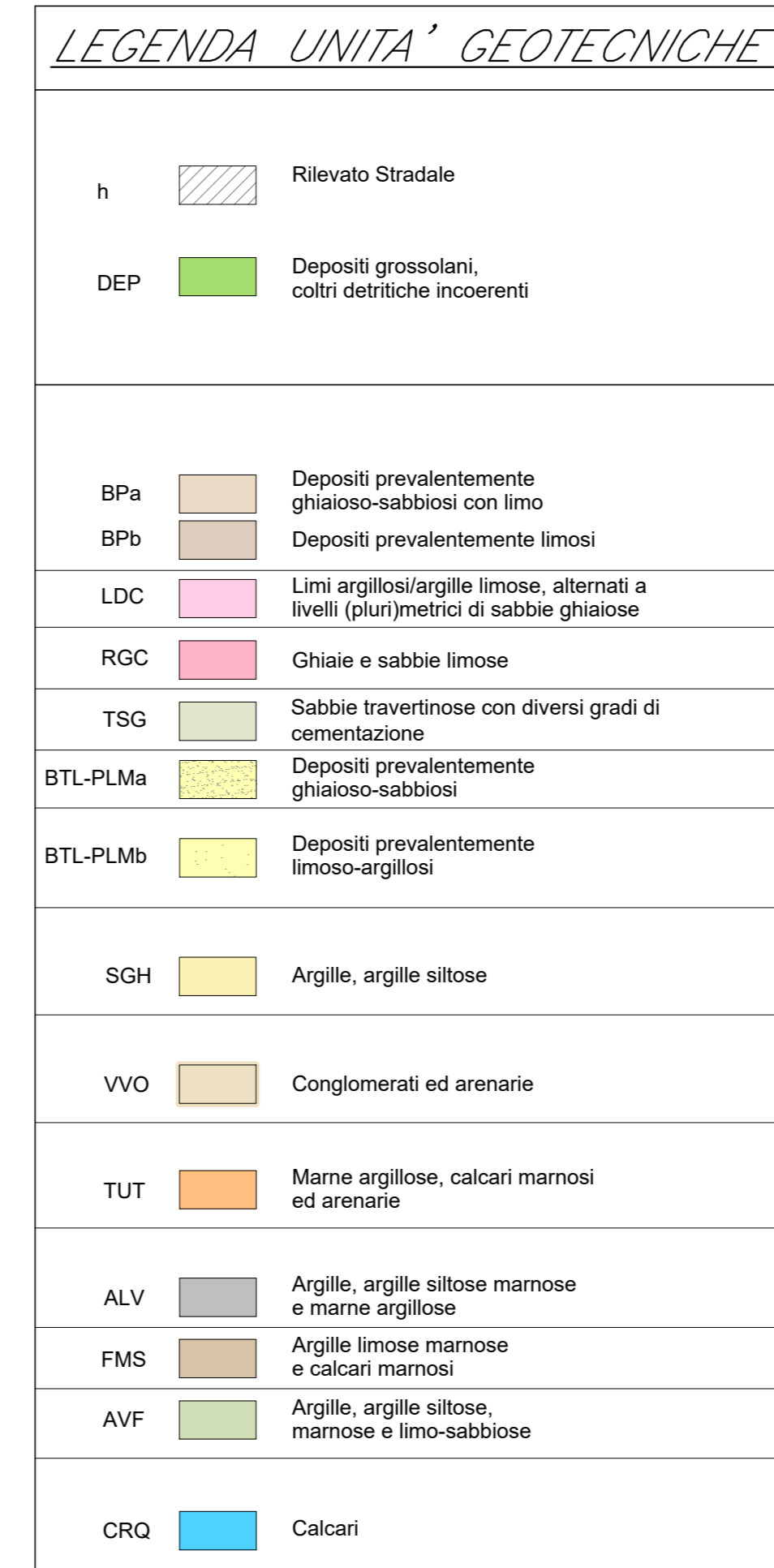
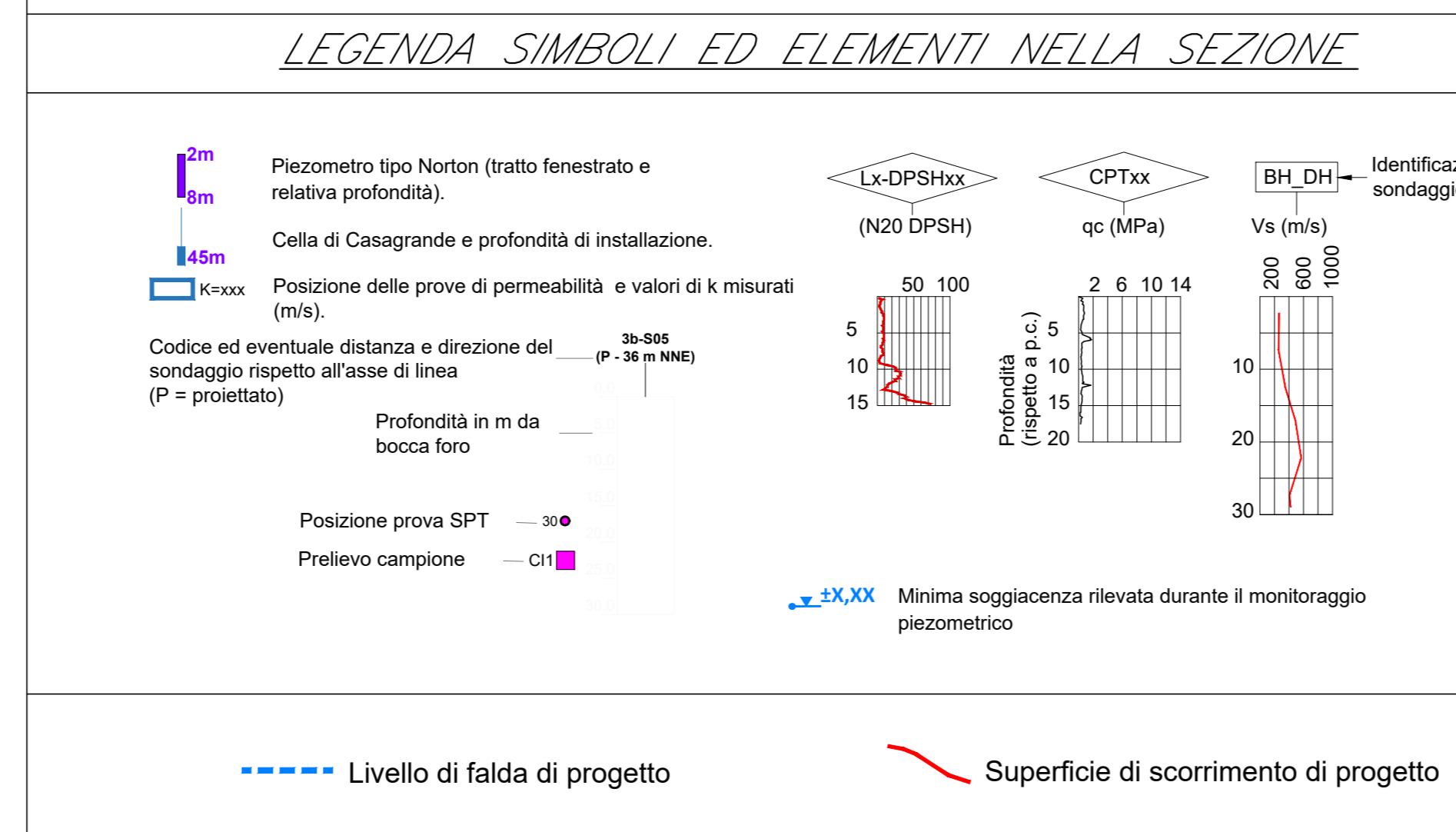
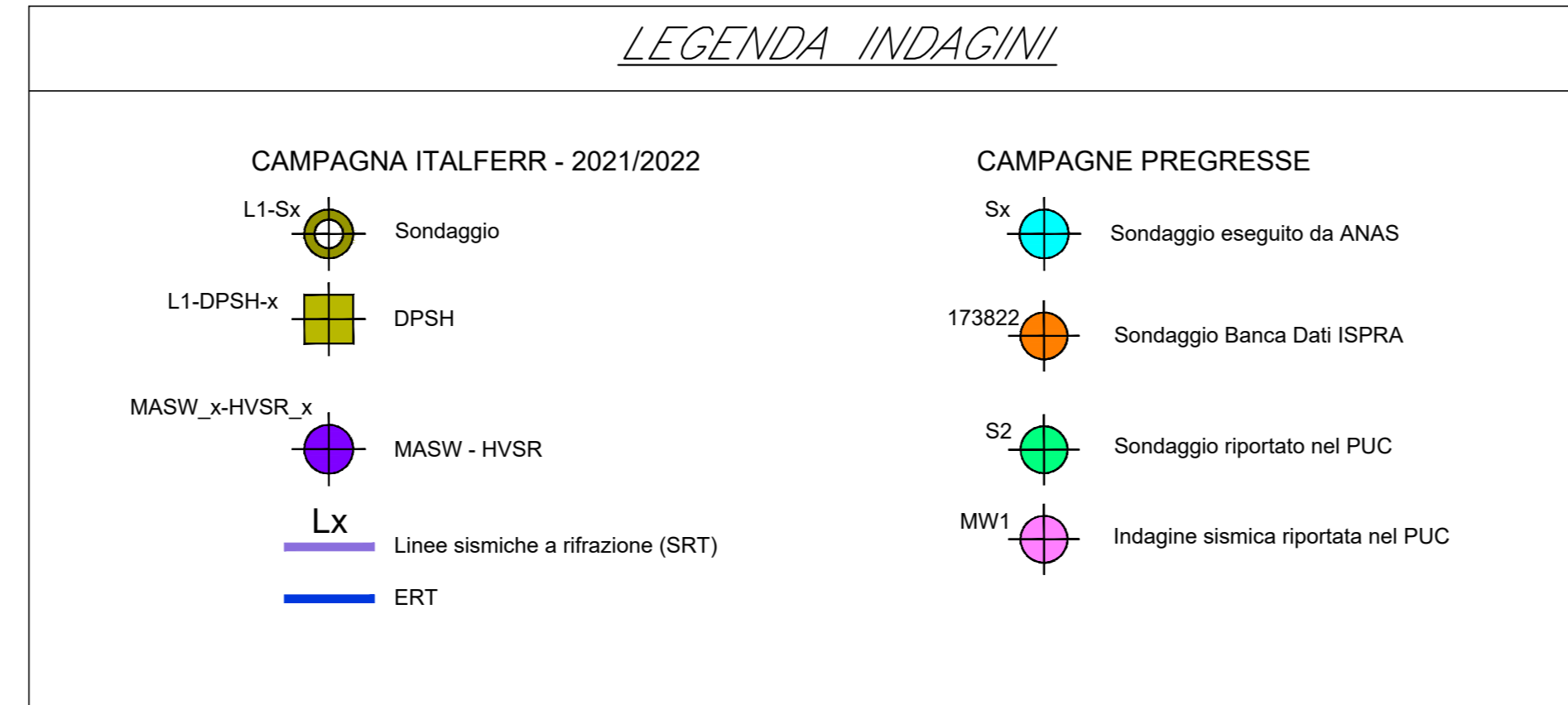
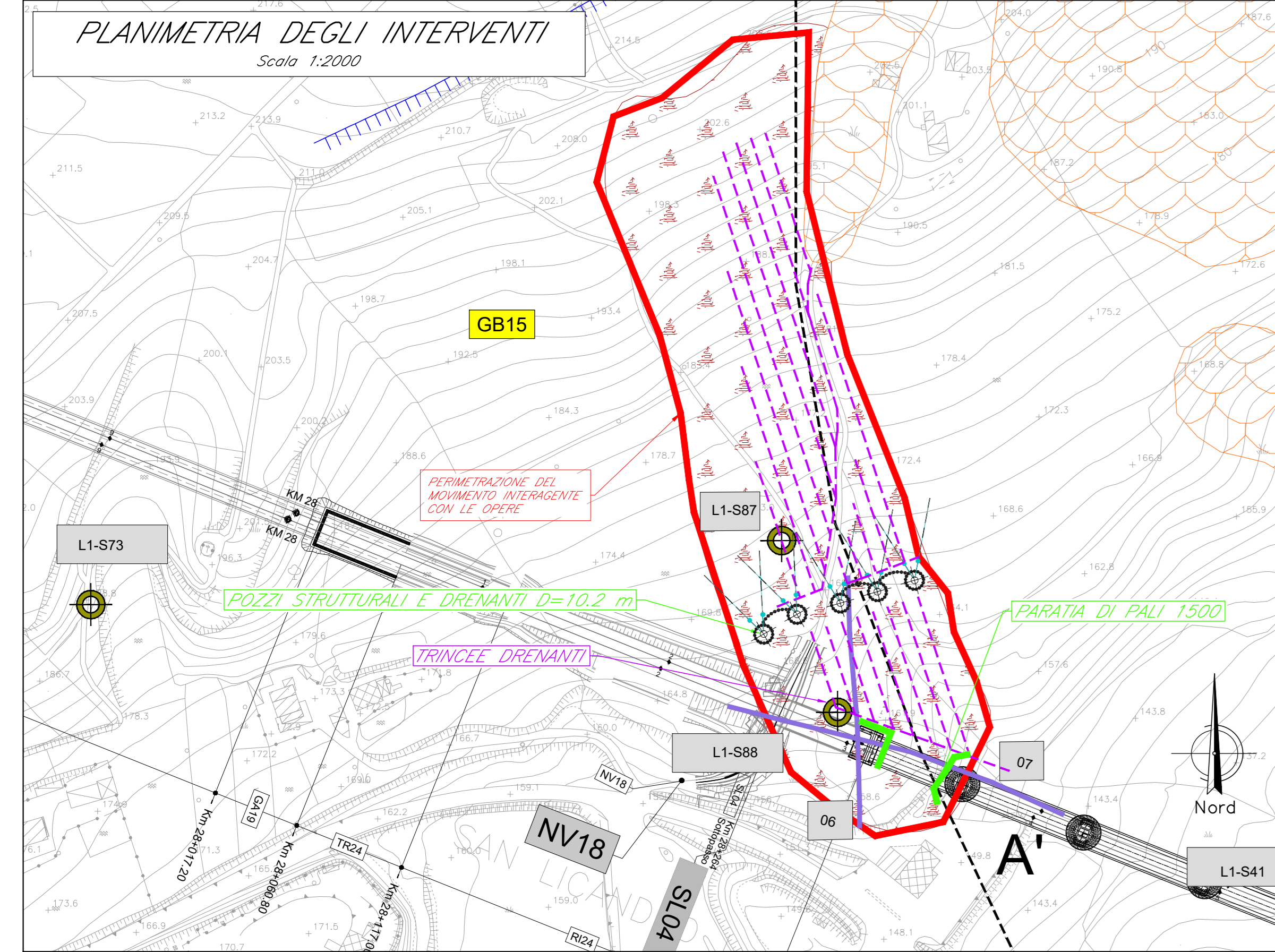


**TABELLA INTERVENTI - GB15**

INTERVENTO TIPOLOGICO	PROFONDITA'	Sviluppo PLANIMETRICO
TRINCEE DRENANTI	H=5,00m	850+765=1715 m
PARATA DI PALI #500	-	-
PARATA DI PALI #1500	L=20,00m	70 m
PARATA DI PALI #1500 A QUINCONCE	-	-
POZZI STRUTTURALI E DRENANTI	L=20,00m	5 (3 cuffia di poli)
RETI PARAMASSI E CHIODATURE	-	958 m
CANALLETTE IDRAULICHE	-	-
SCAVI PER RIMODELLAMENTO	H=0,5m	12510 m <sup>2</sup>
INERBIMENTO MEDIANTE IDROSEMINA	-	7000 m <sup>2</sup>



COMITENTE: **RFI** RETE FERROVIARIA ITALIANA GRUPPO FERROVIE DELLO STATO ITALIANO

PROGETTAZIONE: **ITALFERR** STUDIO INGEGNERIA PROGETTAZIONE

**OPERE GEOTECNICHE**

PROGETTO DI FATTIBILITA' TECNICA ED ECONOMICA

NUOVA LINEA AV SALERNO - REGGIO CALABRIA

LOTTO 1A BATTIPAGLIA - PRAIA

LS BATTIPAGLIA-POTENZA

GEOTECNICA

Interventi di stabilizzazione dei versanti

Fraza GB15 pk 28+250 - pk 28+350

SCALA: **Varie**

Rev.	Descrizione	Redatto	Data	Verificato	Data	Approvato	Data	Autorezzato Data
A	Disegno finale	[Signature]	30/09/22	[Signature]	30/09/22	[Signature]	30/09/22	30/09/22

File: RC21A.1.R.11.PZ.GB.15.0.0.001.A n. Esib.: