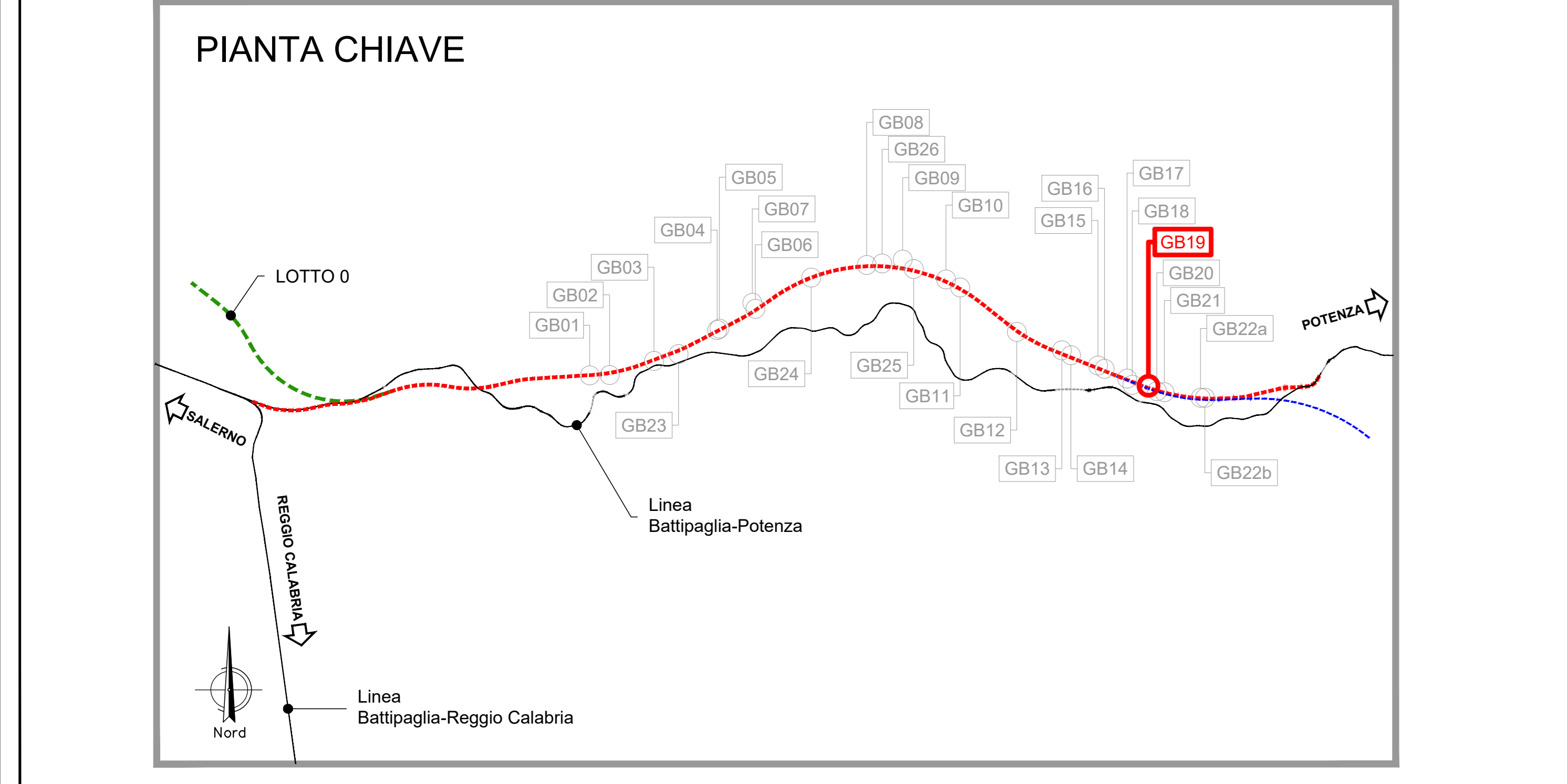
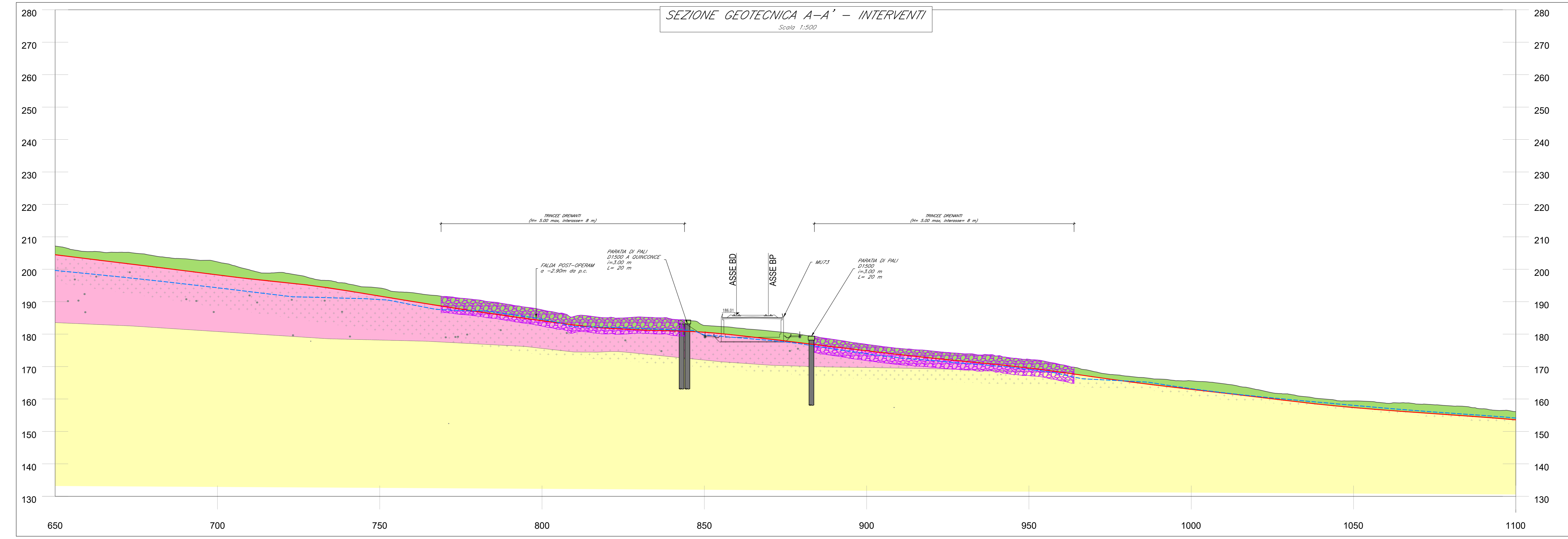
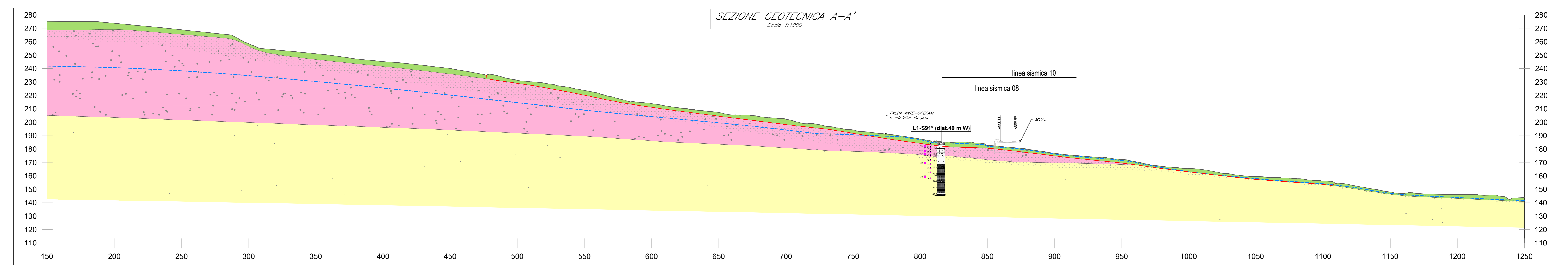
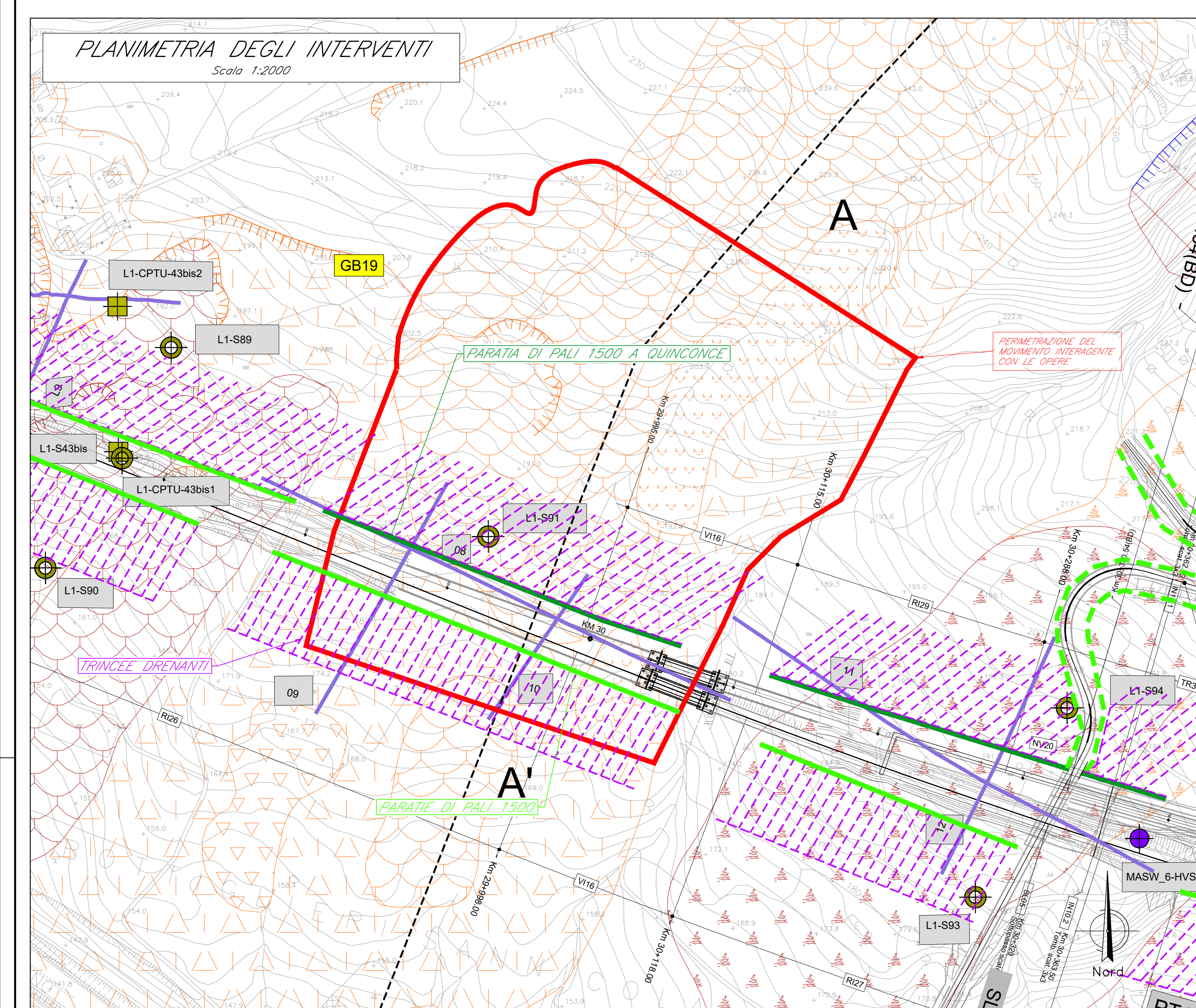
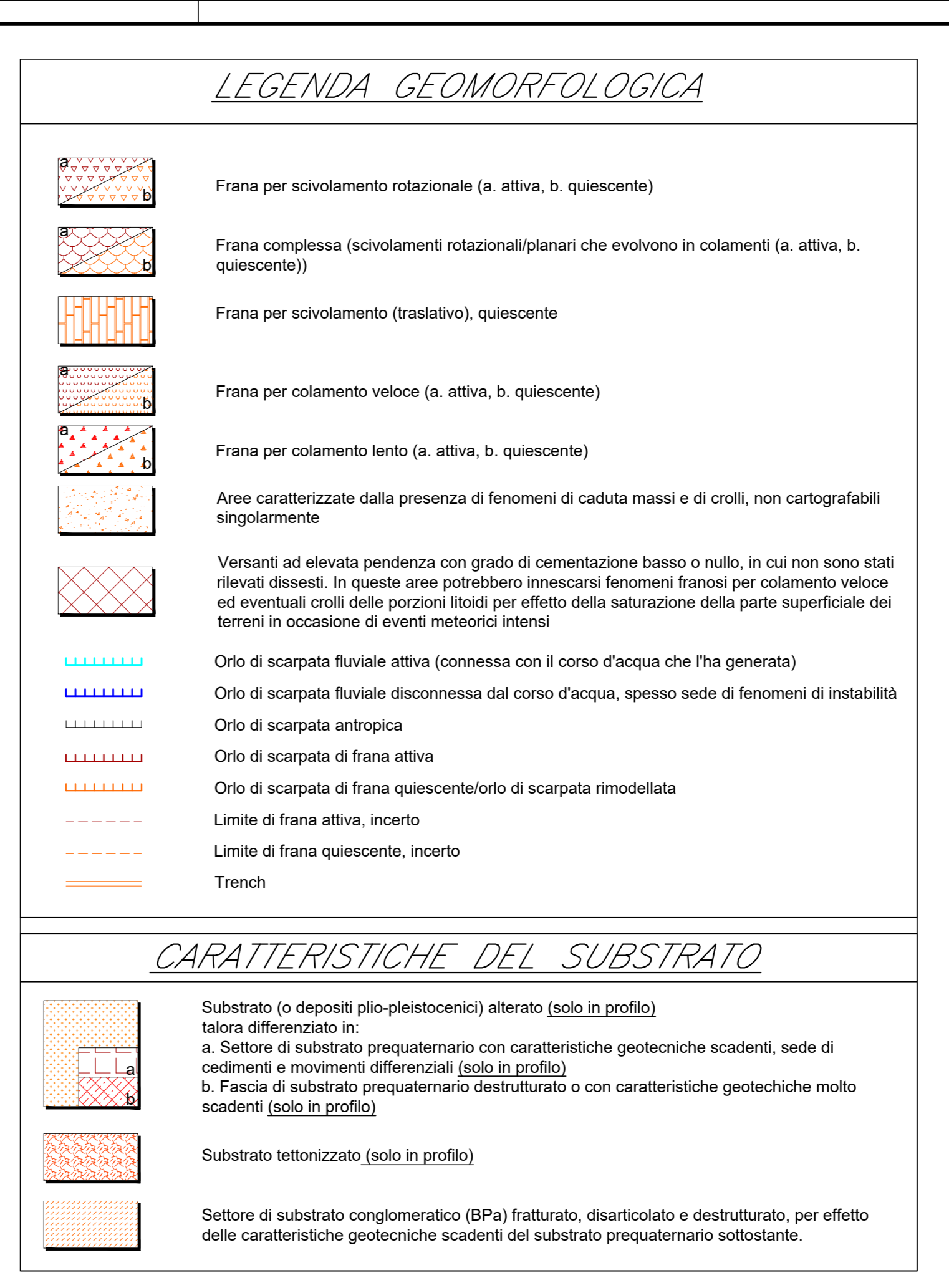
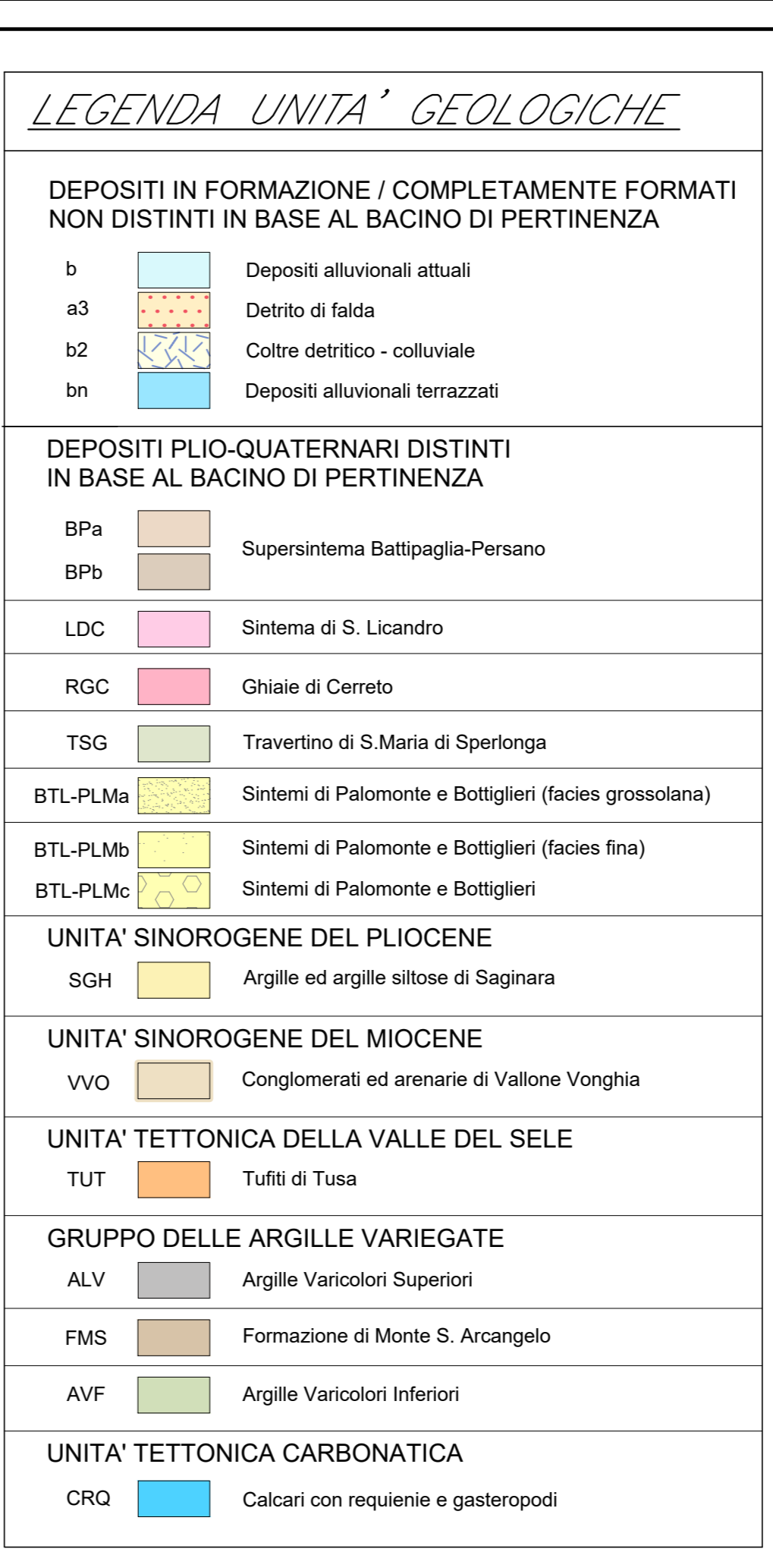
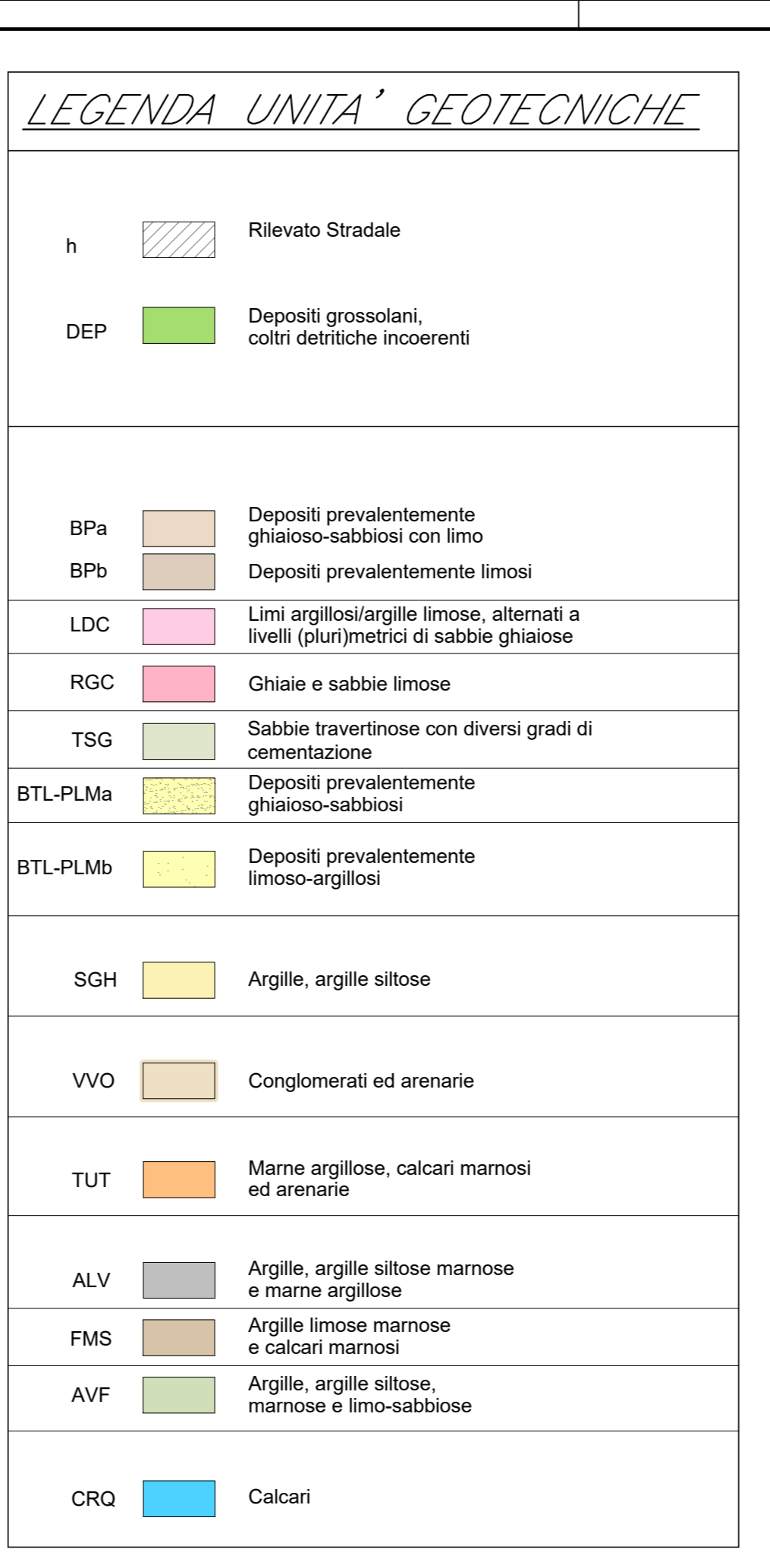
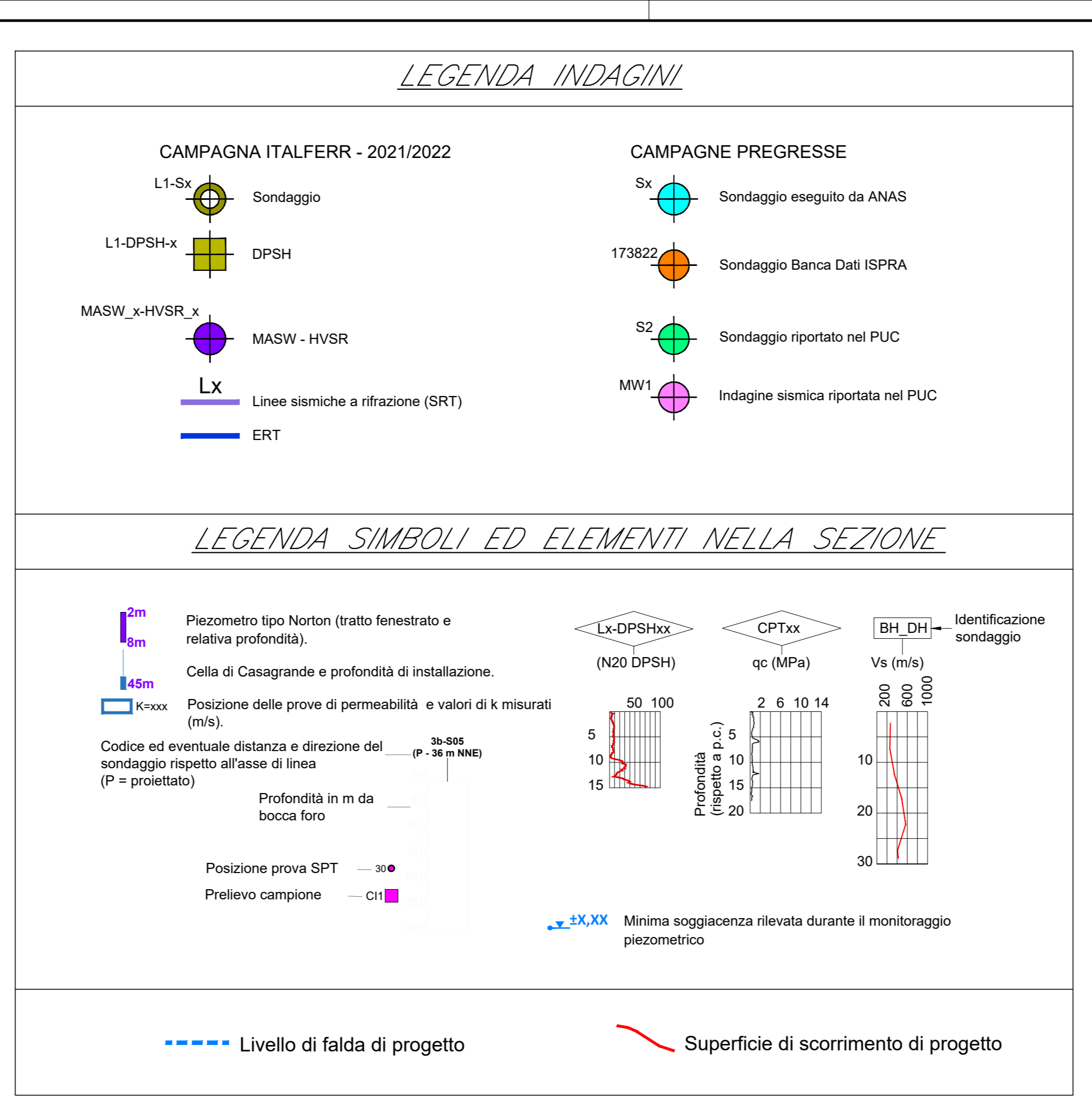


### TABELLA INTERVENTI - GB19

INTERVENTO TIPOLOGICO	PROFONDITA'	Sviluppo PLANIMETRICO
TRINCEE DRENANTI	H=3,00m	2177+2284+4461 m
PARATA DI PALI Ø500	-	-
PARATA DI PALI Ø1500	L=20,00m	290 m
PARATA DI PALI Ø1500 A QUINCONCE	L=20,00m	250 m
POZZI STRUTTURALI E DRENANTI	-	-
RETI PARAMASSI E CHIODATURE	-	-
CANALETTE IDRAULICHE	-	1203 m
SCAVI PER RIMODELLAMENTO	H=0,5m	31720m²
INERBIMENTO MEDIANTE IDROSEMINA	-	28805 m²



COMMITTENTE: **RFI** RETE FERROVIARIA ITALIANA GRUPPO FERROVIE DELLO STATO ITALIANO

PROGETTAZIONE: **ITALFERR** STUDIO PROGETTO

OPERE GEOTECNICHE

PROGETTO DI FATTIBILITA' TECNICA ED ECONOMICA

NUOVA LINEA AV SALERNO - REGGIO CALABRIA  
LOTTO 1A BATTIPAGLIA - PRAIA  
LS BATTIPAGLIA-POTENZA  
GEOTECNICA  
Interventi di stabilizzazione dei versanti  
Frana GB19 pk 29+800 - pk 30+100

SCALA: **Varie**

Rev.	Descrizione	Redatto	Data	Verificato	Data	Approvato	Data	Autore
A	Disegno esecutivo		30/09/22		30/09/22		30/09/22	

Fig. RC21.A.1.R.11.PZ.GB.19.00.001.A