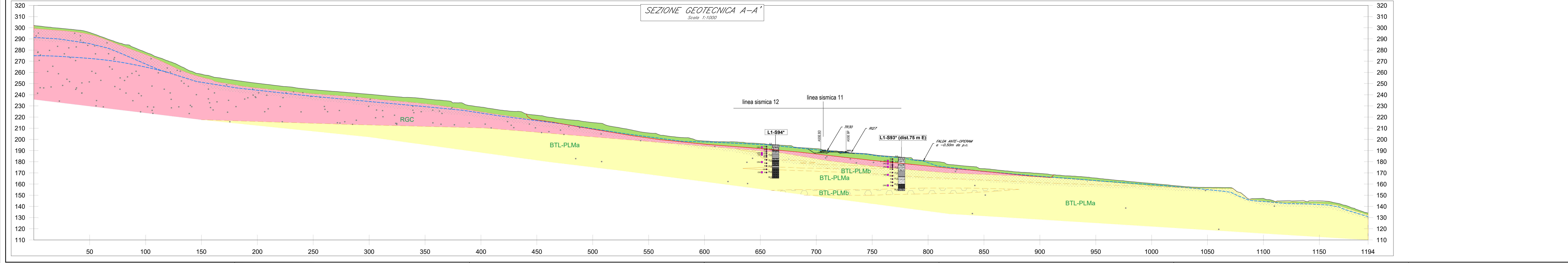
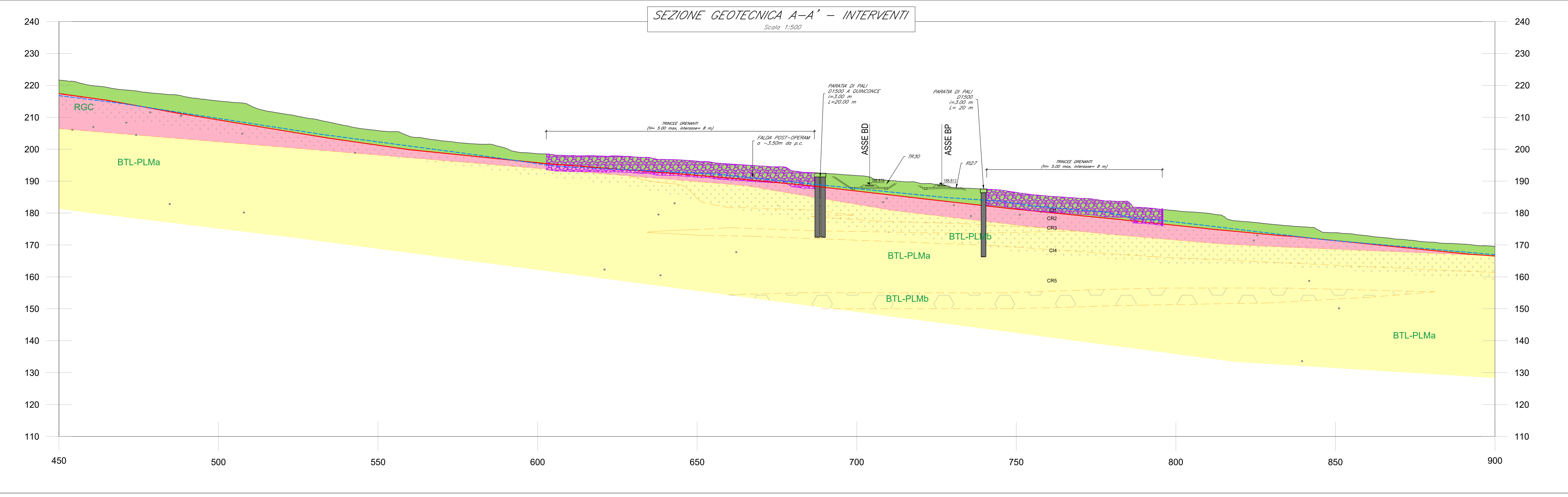
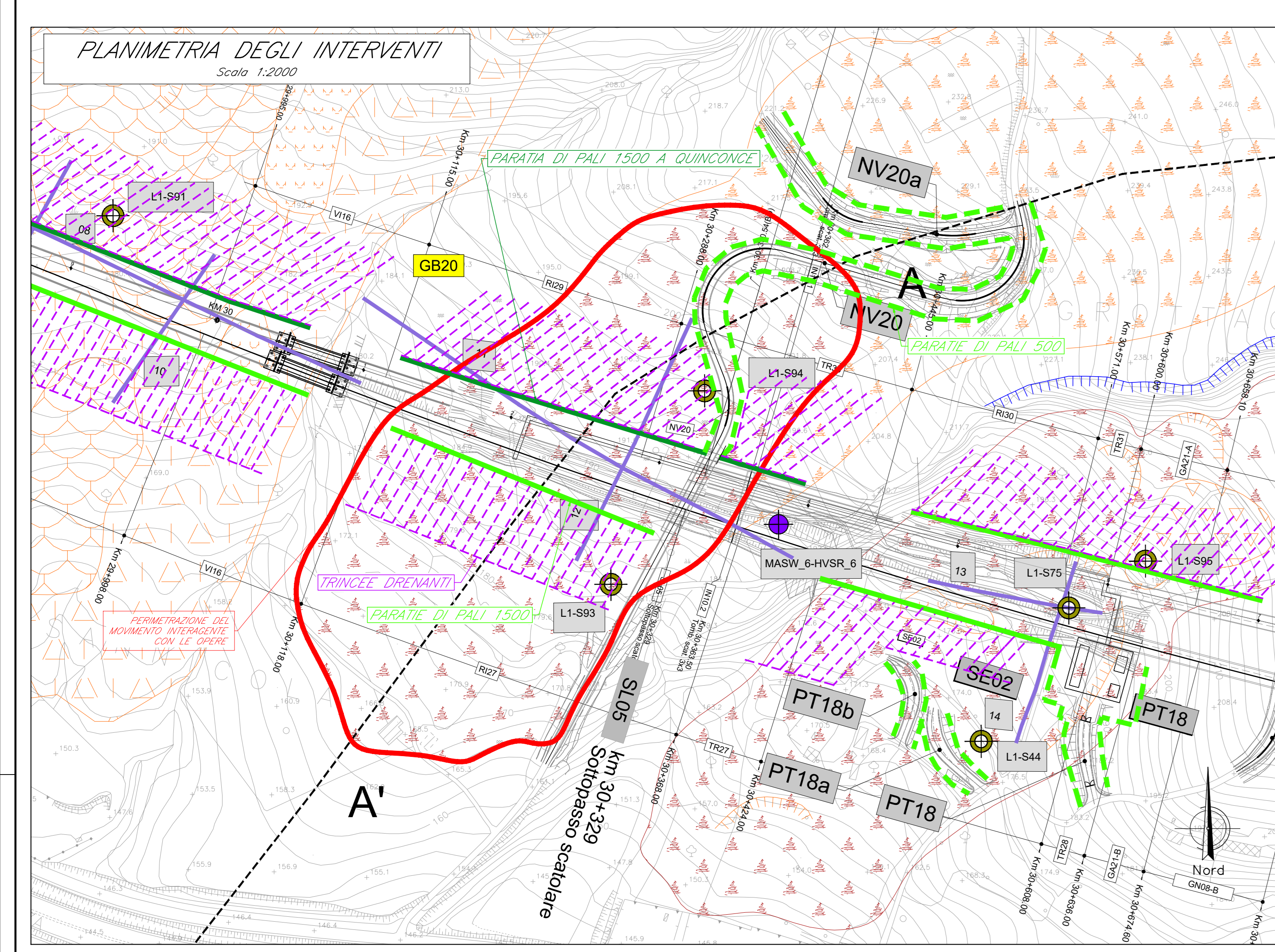
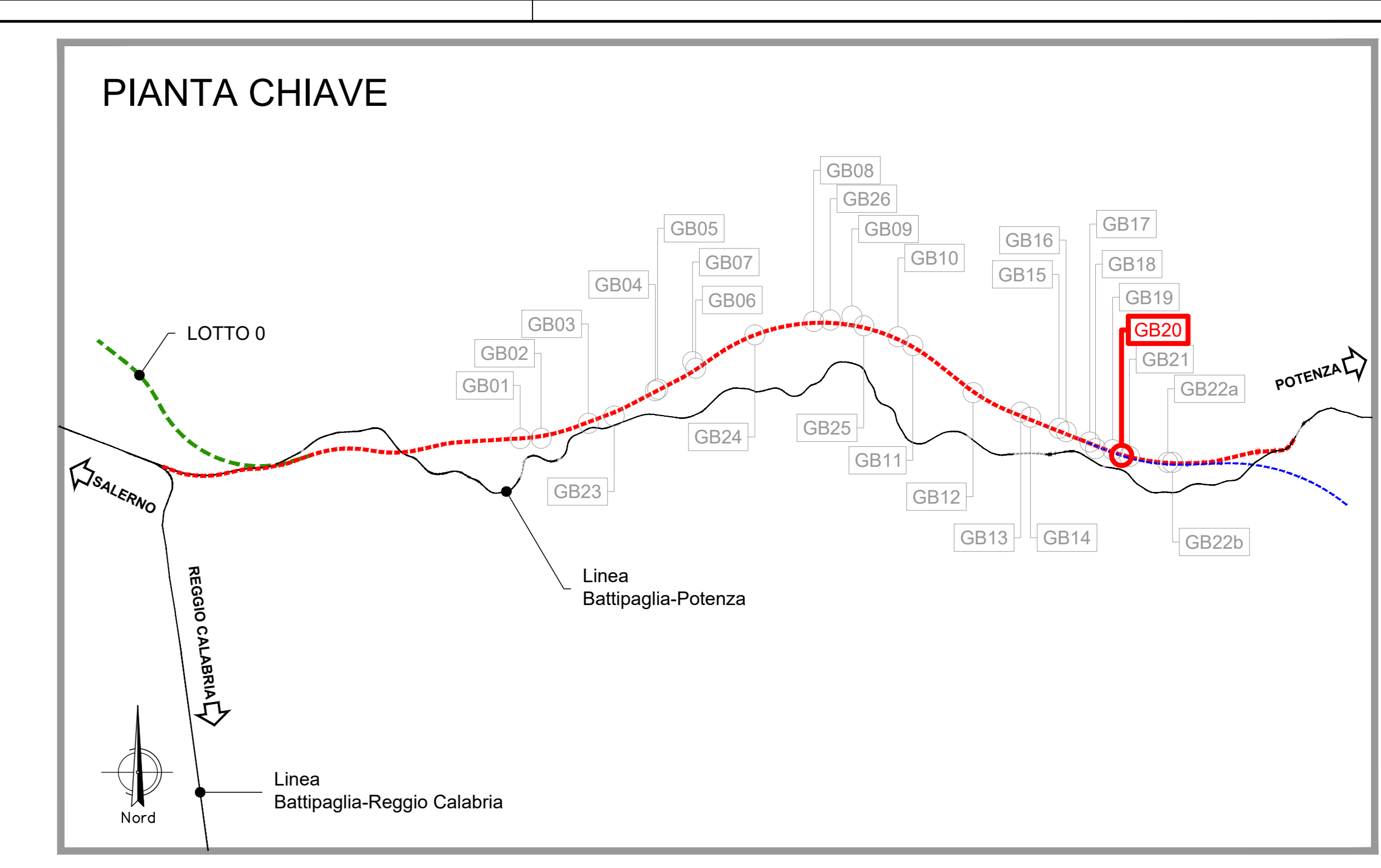
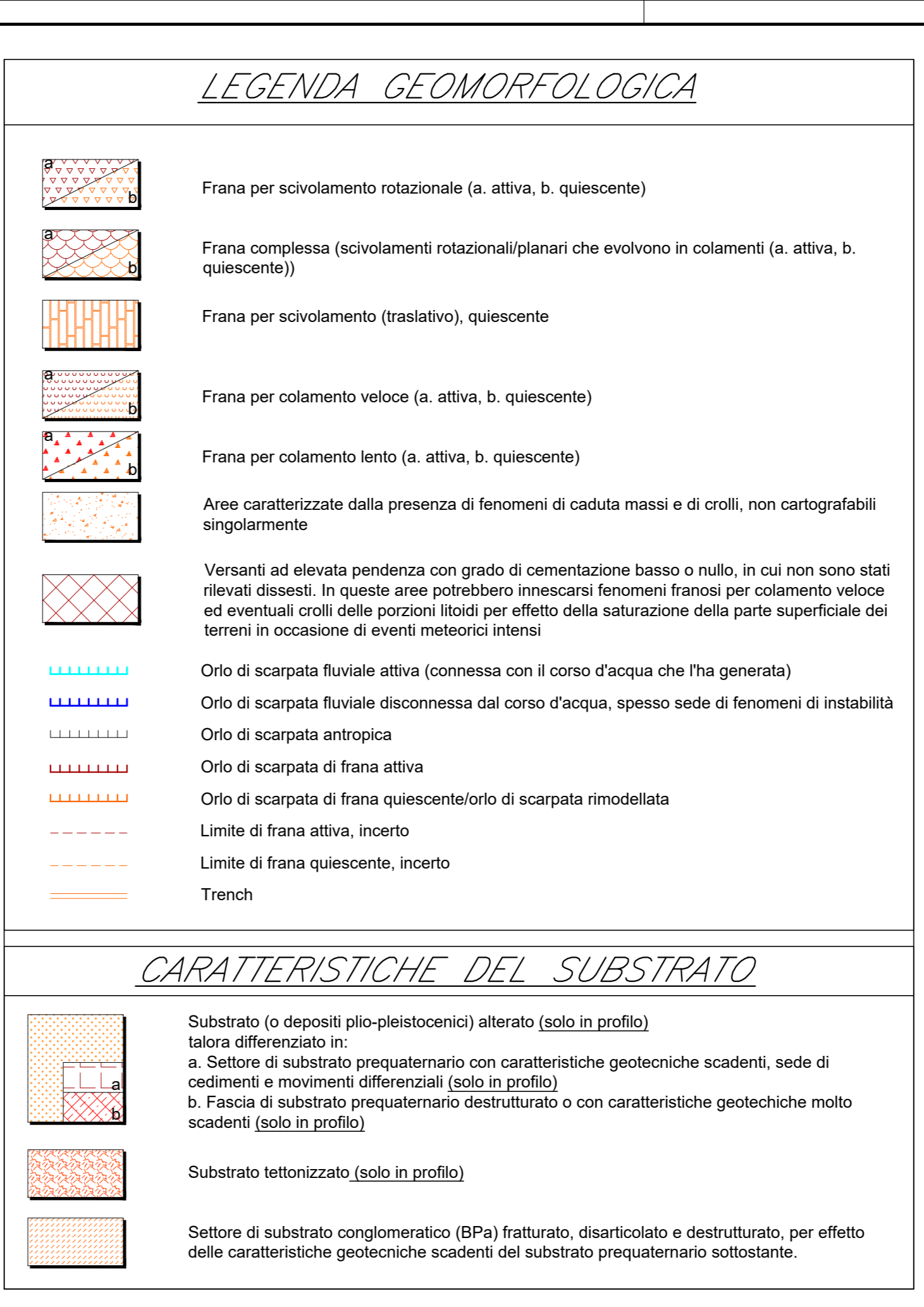
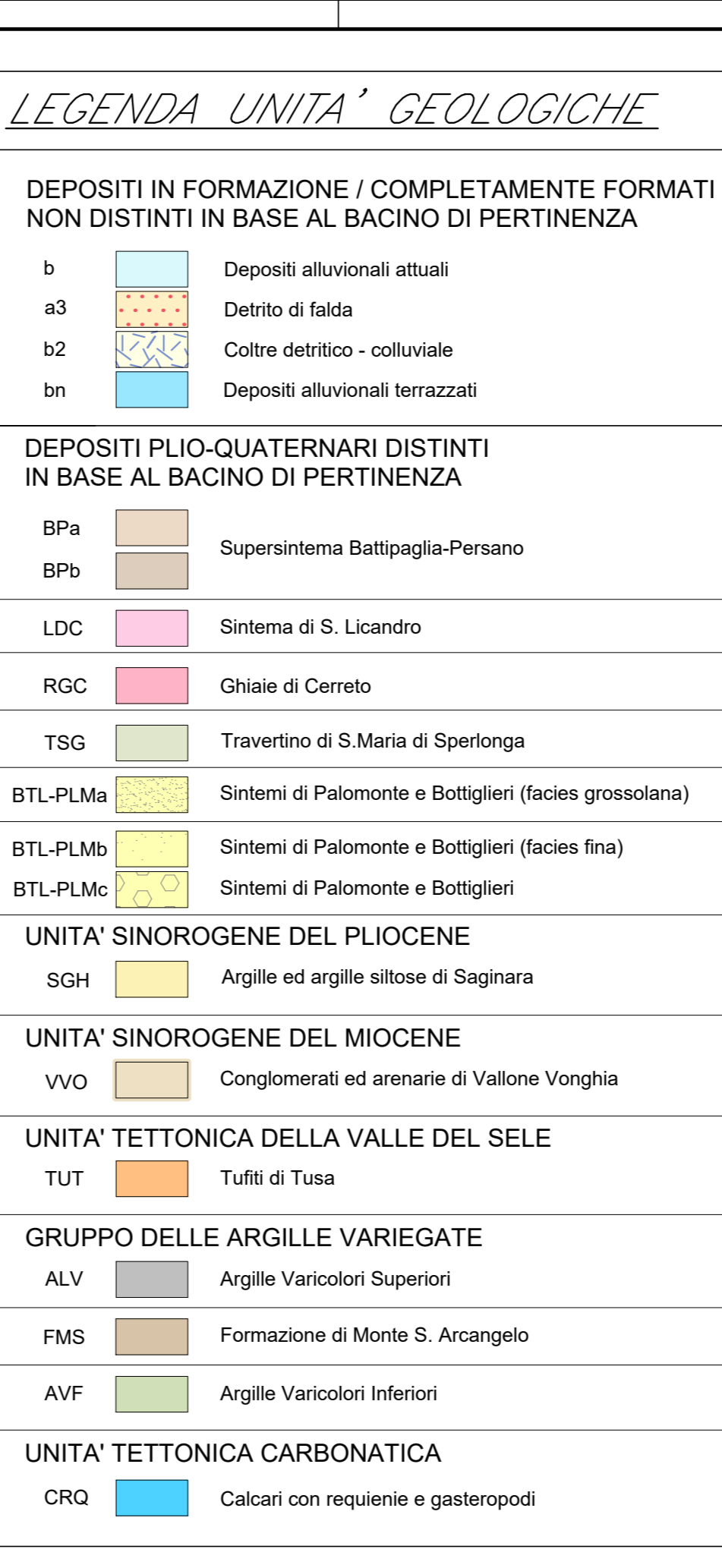
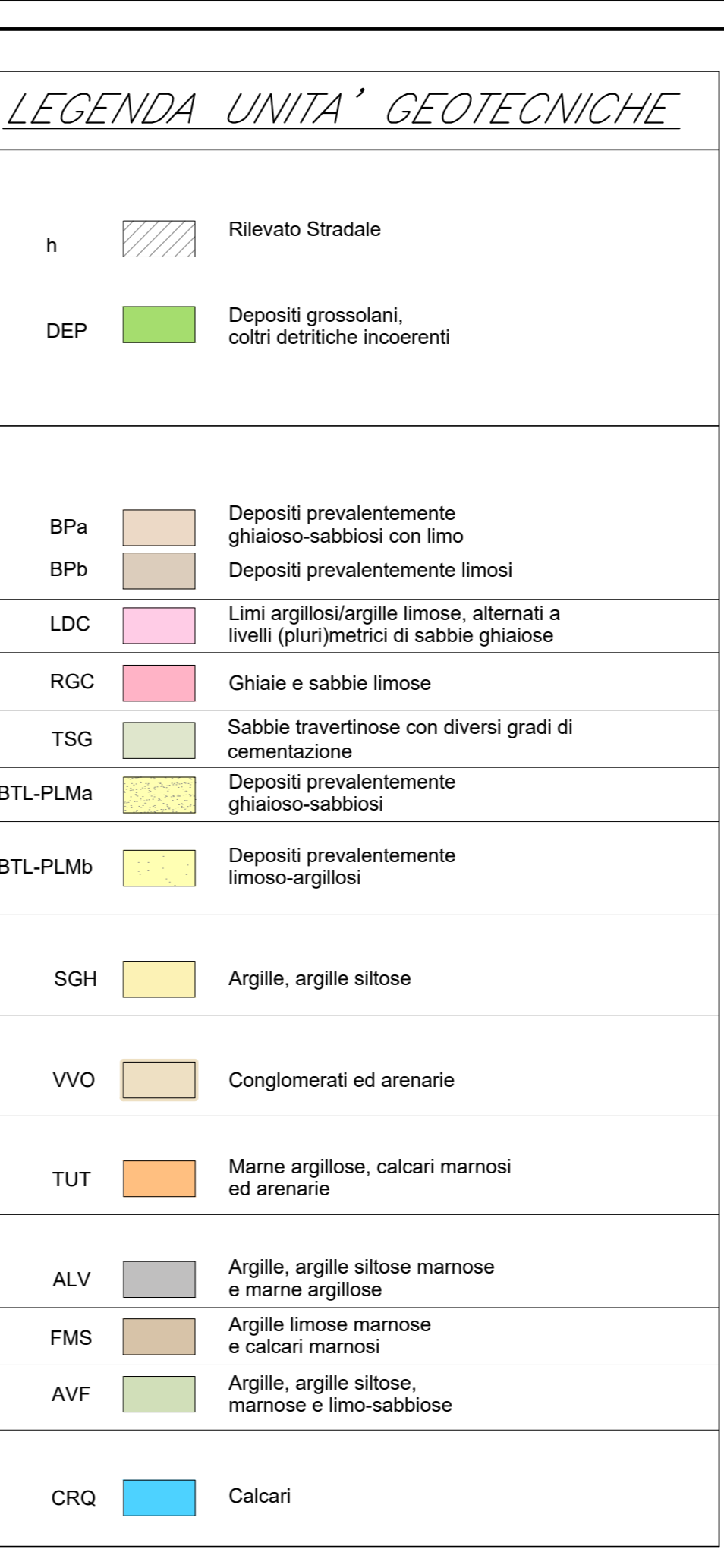
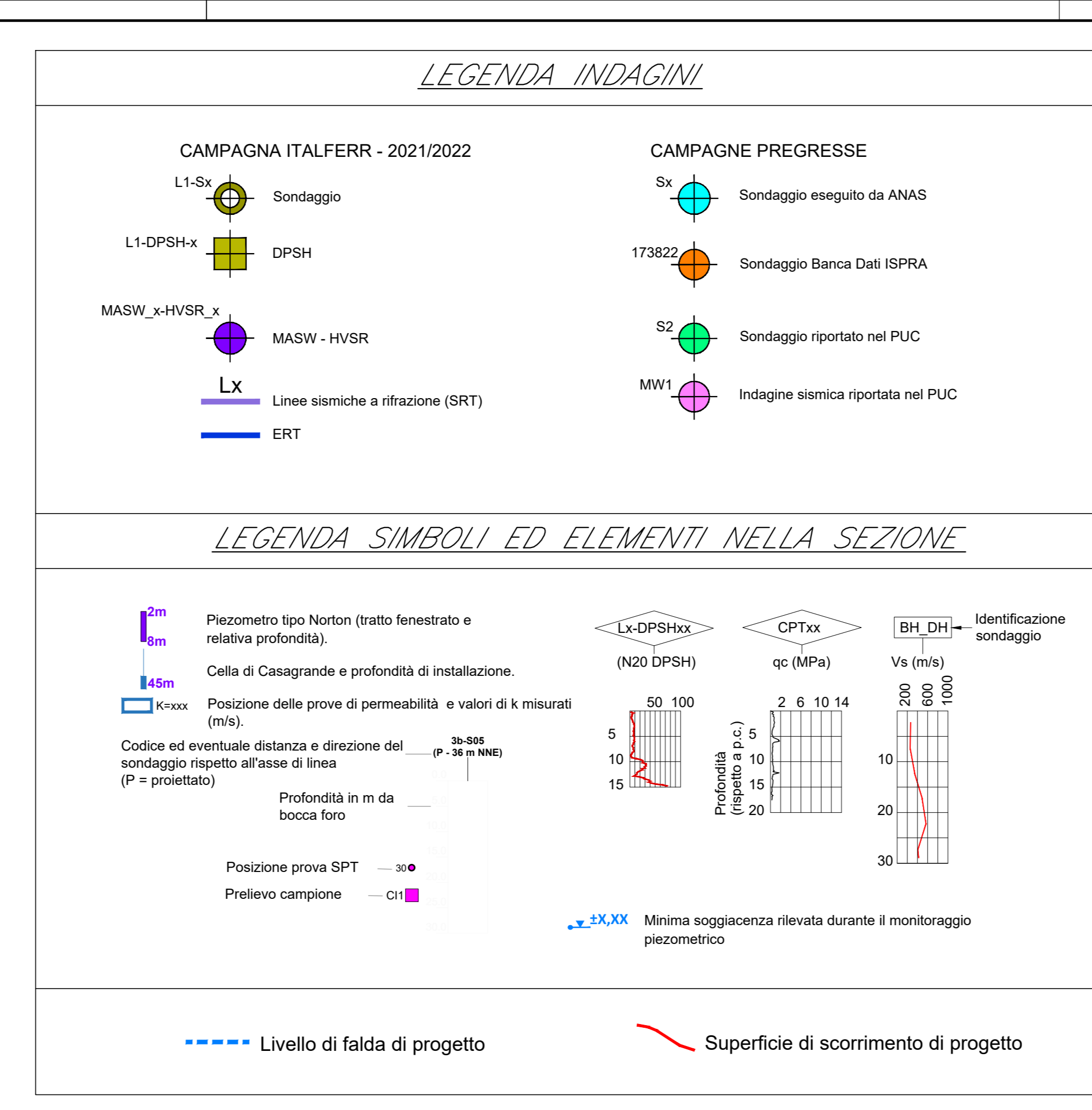


### TABELLA INTERVENTI - GB20

INTERVENTO TIPOLOGICO	PROFONDITA'	Sviluppo PLANIMETRICO
TRINCEE DRENANTI	H=3,00m	2267*1415=3682 m
PARATA DI PALI Ø500	L=10,00m	1105 m
PARATA DI PALI Ø1500	L=20,00m	185 m
PARATA DI PALI Ø1500 A QUINCICE	L=20,00m	263 m
POZZI STRUTTURALI E DRENANTI	-	-
RETI PARAMASSI E CHIODATURE	-	-
CANALETTE IDRAULICHE	-	1100 m
SCAVI PER RIMODELLAMENTO	H=0,5m	24377 m²
INERBIMENTO MEDIANTE IDROSEMINA	-	18080 m²



COMITENTE: **RFI** RETE FERROVIARIA ITALIANA GRUPPO FERROVIE DELLO STATO ITALIANO

PROGETTAZIONE: **ITALFERR** STUDIO PROGETTO

OPERE GEOTECNICHE

PROGETTO DI FATTIBILITA' TECNICA ED ECONOMICA

NUOVA LINEA AV SALERNO - REGGIO CALABRIA  
 LOTTO 1A BATTIPAGLIA - PRAIA  
 LS BATTIPAGLIA-POTENZA  
 GEOTECNICA  
 Interventi di stabilizzazione dei versanti  
 Frana GB20 pk 30+100 - pk 30+370

SCALA: Varie

Rev.	Descrizione	Redatto	Data	Verificato	Data	Approvato	Data	Autorezzato Data
A	Creazione tavola		30/09/22		30/09/22		30/09/22	30/09/22

Fig. RC2IA.1.R.11.PZ.GB.20.0.001.A