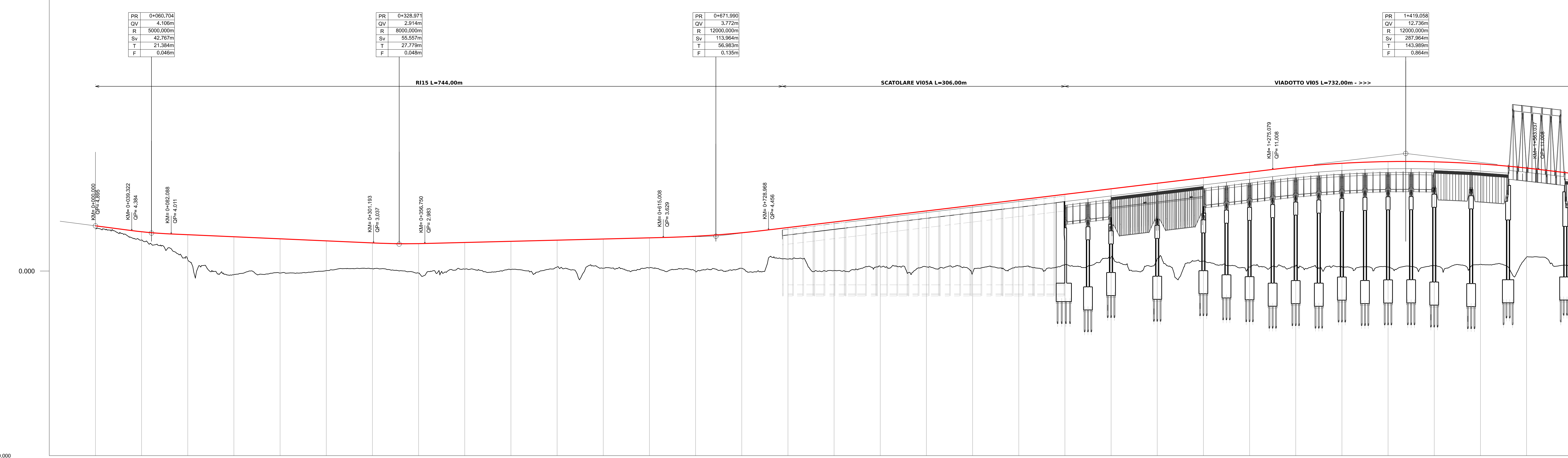




LMELLETTA	I = -13.00% ΔQ = -0.789m L = 60.704m	I = -4.44% ΔQ = -1.192m L = 268.267m	I = +2.50% ΔQ = 0.858m L = 343.019m	I = +12.00% ΔQ = 8.964m L = 747.068m	I = -12.00% ΔQ = -9.256m L = 771.380m
-----------	--	--	---	--	---



Q.RZ = -20.000																																																												
DISTANZE PROGRESSIVE	0+000.000	0+050.000	0+100.000	0+150.000	0+200.000	0+250.000	0+300.000	0+350.000	0+400.000	0+450.000	0+500.000	0+550.000	0+600.000	0+650.000	0+700.000	0+750.000	0+800.000	0+850.000	0+900.000	0+950.000	1+000.000	1+050.000	1+100.000	1+150.000	1+200.000	1+250.000	1+300.000	1+350.000	1+400.000	1+450.000	1+500.000	1+550.000	1+600.000																											
DISTANZE PARZIALI	50.00	50.00	50.00	50.00	50.00	50.00	50.00	50.00	50.00	50.00	50.00	50.00	50.00	50.00	50.00	50.00	50.00	50.00	50.00	50.00	50.00	50.00	50.00	50.00	50.00	50.00	50.00	50.00	50.00	50.00	50.00	50.00																												
QUOTE TERRENO	4.97	3.96	1.27	-0.36	-0.19	0.04	0.27	-0.24	0.19	0.16	0.45	0.29	0.34	-0.01	0.26	0.26	0.56	0.04	0.42	0.47	0.45	0.76	0.47	0.98	1.36	0.74	0.69	0.42	0.40	0.54	0.19	1.51	0.69																											
QUOTE PROGETTO	4.89	4.27	3.31	3.79	3.67	3.26	3.43	2.99	3.32	3.37	3.42	3.47	3.52	3.59	4.43	4.76	5.39	5.04	5.45	5.59	6.59	7.18	-0.19	0.42	0.39	0.76	0.69	0.42	0.40	0.54	0.19	1.51	0.69																											
DIFFERENZA DI QUOTA	0.328	0.896	2.695	4.095	3.706	3.211	2.795	3.194	2.899	3.392	3.467	3.198	3.250	3.819	3.851	3.412	5.254	5.435	6.051	7.203	7.256	7.592	7.451	8.153	9.033	10.272	10.694	11.192	11.417	11.238	10.880	9.640	9.896																											
ANDAMENTO PLANIMETRICO	L = 101.513m																				L = 299.544m R = 960.000m																				L = 2185.077m																			
CANT	D: 0.00 mm																				D: 30.00 mm																																							
VELOCITA'	V: 60 km/h																				V: 60 km/h																				V: 140 km/h																			

COMMITTENTE:

PROGETTAZIONE:

DIREZIONE TID SPOKE & DIGITAL RAIL INFRASTRUCTURE DEVELOPMENT

PROGETTO DI FATTIBILITA' TECNICO ECONOMICA

LINEA PISA - COLLESALVETTI - VADA
Collegamento dell'interporto di Guasticcio con la linea Pisa - Vada ed interconnessione della linea Pisa - Vada con la linea Firenze - Pisa
Interconnessione della linea Pisa - Vada con la linea Firenze - Pisa

INFRASTRUTTURA FERROVIARIA
Bypass di Pisa - Piano-profilo su ortofoto tav. 1

SCALA: 1:2000

COMMESSA LOTTO FASE ENTE TIPO DOC. OPERA/DISCIPLINA PROG. REV.

NFOQ	02	F	12	L6	IF 03 0 1	005	A
------	----	---	----	----	-----------	-----	---

Revis.	Descrizione	Redatto	Data	Verificato	Data	Approvato	Data	Autorizzato	Data
A	Emissione Esecutiva	M.Affari	07/2023	W	07/2023	D.Gambino	07/2023	P.Rivai	07/2023

File: NFOQ-02-F-12-L6-IF0301-005-A.dgn n. Elab.: