


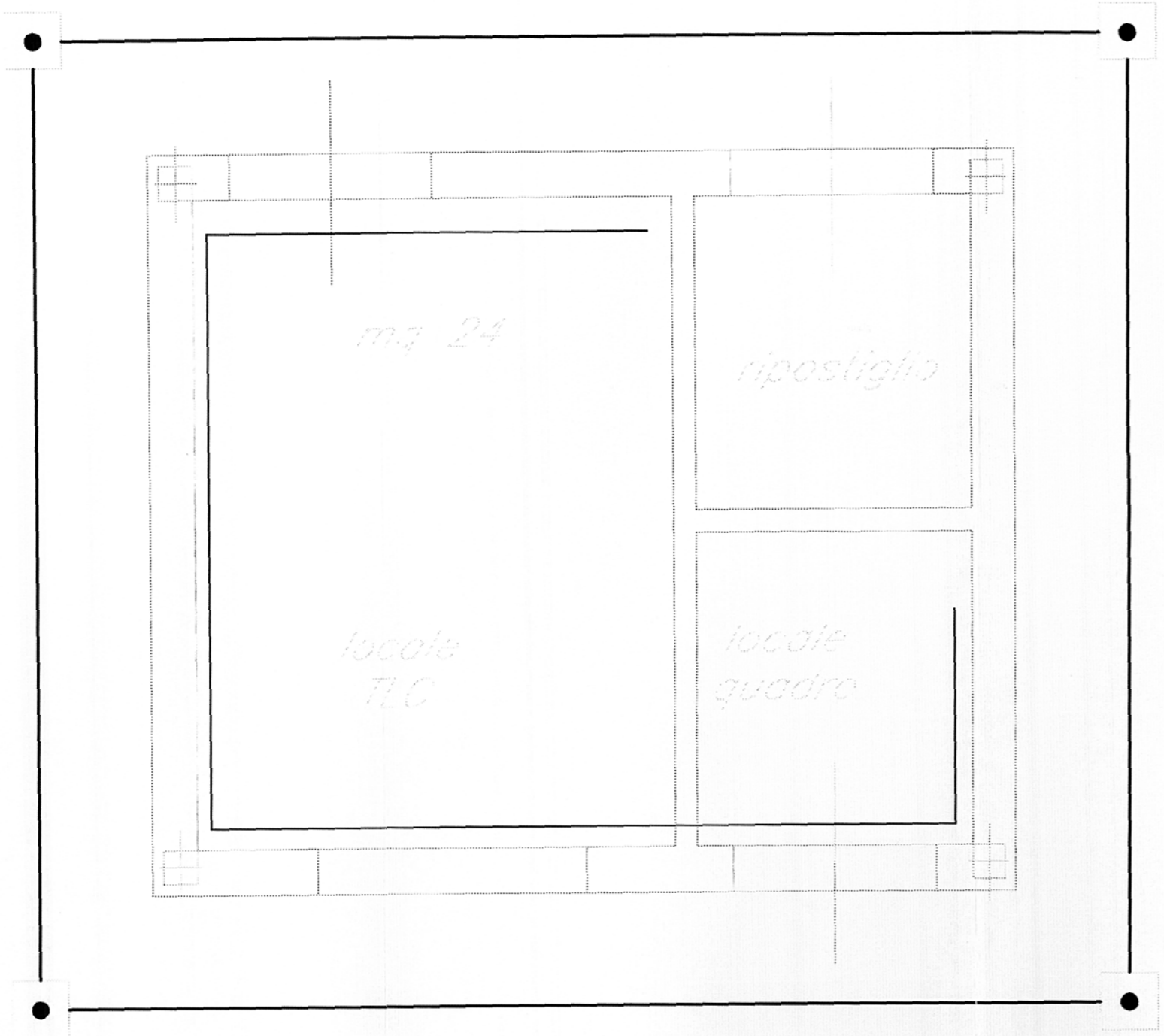


LEGENDA SIMBOLI

SIMBOLO	DESCRIZIONE
	DISPENSORE DI TERRA COMPONIBILE IN ACCIAIO RIVESTITO IN RAME, DELLA PROFONDITA' DI 1,5 METRI INSTALLATO IN POZZETTO DI CEMENTO (500x500x500 mm) TIPO ISPEZIONABILE PER MISURE.
	CORDA DI RAME INTERRATA SEZIONE 120mmq
	PIATTO DI RAME A PARETE

NOTE GENERALI

- 1)- COLLEGARE A TERRA I FERRI DI ARMATURA DEL CEMENTO ARMATO DELL'EDIFICIO
- 2)- LA CORRETTA DISPOSIZIONE DELLE VIE CAVI IN TUBO PVC DOVRA' ESSERE VERIFICATA E DEFINITA DURANTE I MONTAGGI
- 3)- LA CORRETTA DISPOSIZIONE DEL CUNICOLO DOVRA' ESSERE VERIFICATA IN ACCORDO ALLE DIMENSIONI REALI DEI QUADRI ELETTRICI MT/BT
- 4)- PREVEDERE PIATTO DI RAME IN OGNI STANZA A CUI COLLEGARE TUTTE MASSE METALLICHE, LO STESSO SARA' COLLEGATO ALLA RETE DI TERRA ESTERNA



COMMITTENTE:



PROGETTAZIONE:



**INFRASTRUTTURE FERROVIARIE STRATEGICHE DEFINITE
DALLA LEGGE OBIETTIVO N. 443/01**

**DIREZIONE TECNICA - U.O. CENTRO DI PRODUZIONE MILANO
PROGETTO DEFINITIVO PER APPALTO INTEGRATO**

**POTENZIAMENTO DELLA LINEA RHO-ARONA. TRATTA RHO-GALLARATE
QUADRUPPLICAMENTO RHO-PARABIAGO E RACCORDO Y**

LUCE E FORZA MOTRICE

Lay out locali alimentazioni LFM - Fermata di Nerviano

SCALA :

1:50

COMMESSA LOTTO FASE ENTE TIPO DOC. OPERA/DISCIPLINA Progr. REV.

MDL1 12 D 26 PB LFO300 001 A

Revis.	Descrizione	Redatto	Data	Verificato	Data	Approvato	Data	Autorizzato / Data
A	Emissione Esecutiva	A. Ferrara	11.2010	M. Reggiani	11.2010	S. Borelli		

