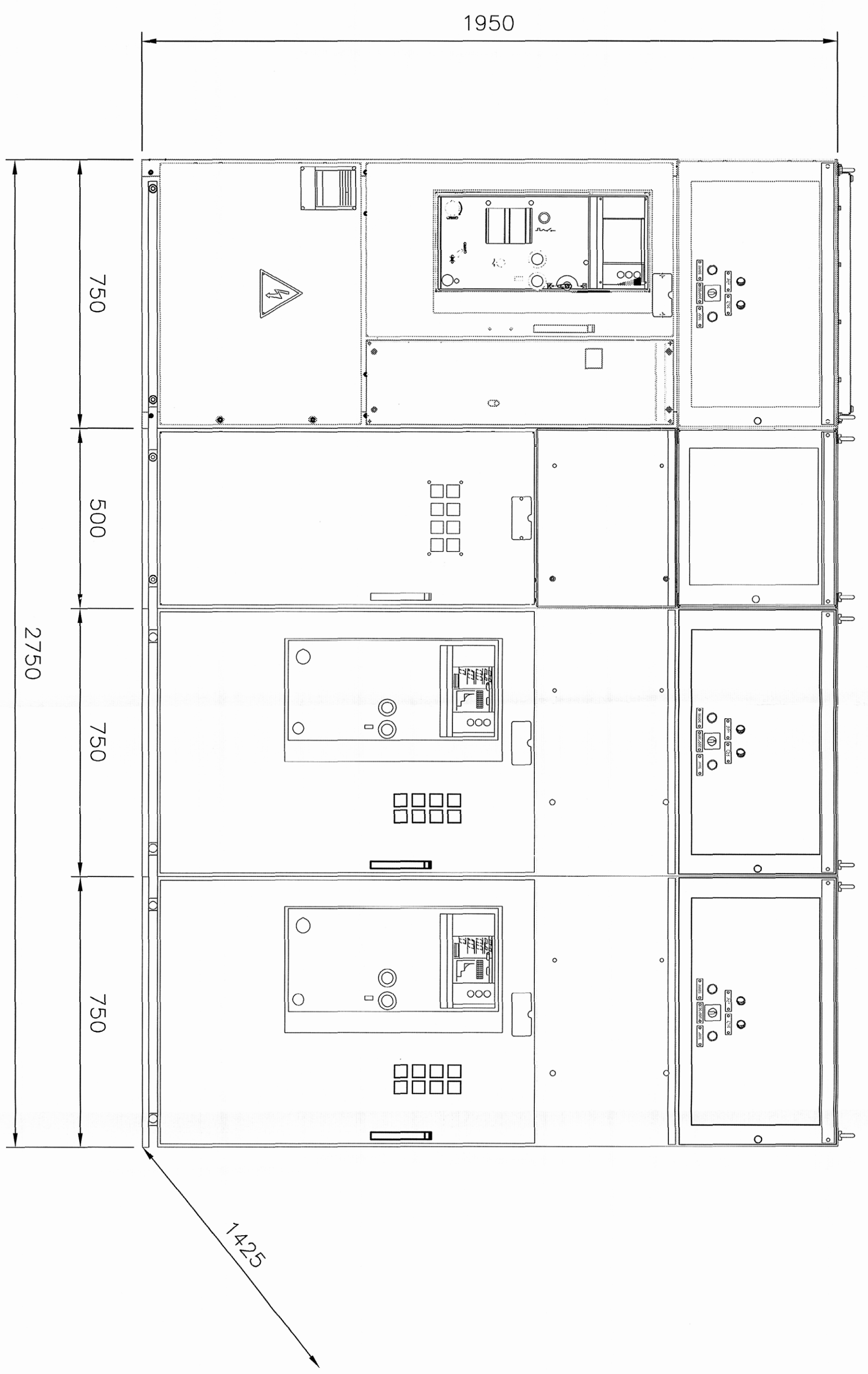


| | | | |
|-------------|------------------|----------------|----------------|
| ARRIVO ENEL | SCOMPARTO MISURE | PROTEZIONE TR1 | PROTEZIONE TR2 |
|-------------|------------------|----------------|----------------|



PRINCIPALI NORME DI RIFERIMENTO
 QUADRO CEI 0.16
 CARPENTERIA IEC 298
 INTERRUTTORI CEI 17.1
 NORMATIVA RFI: RFI DMA IM LA LG-FS 300 A

COMITENTE:
RFI
 RETE FERROVIARIA ITALIANA
 GRUPPO FERROVIE DELLO STATO

PROGETTAZIONE:
ITALFERR
 GRUPPO FERROVIE DELLO STATO

INFRASTRUTTURE FERROVIARIE STRATEGICHE DEFINITE
DALLA LEGGE OBIETTIVO N. 443/01

DIREZIONE TECNICA - U.O. CENTRO DI PRODUZIONE MILANO
PROGETTO DEFINITIVO PER APPALTO INTEGRATO

POTENZIAMENTO DELLA LINEA RHO-ARONA. TRATTA RHO-GALLARATE
QUADRUPLICAMENTO RHO-PARABIAGO E RACCORDO Y

LUCE E FORZA MOTRICE
 Schema elettrico e fronte quadro - QMT
 Stazione di Parabiago

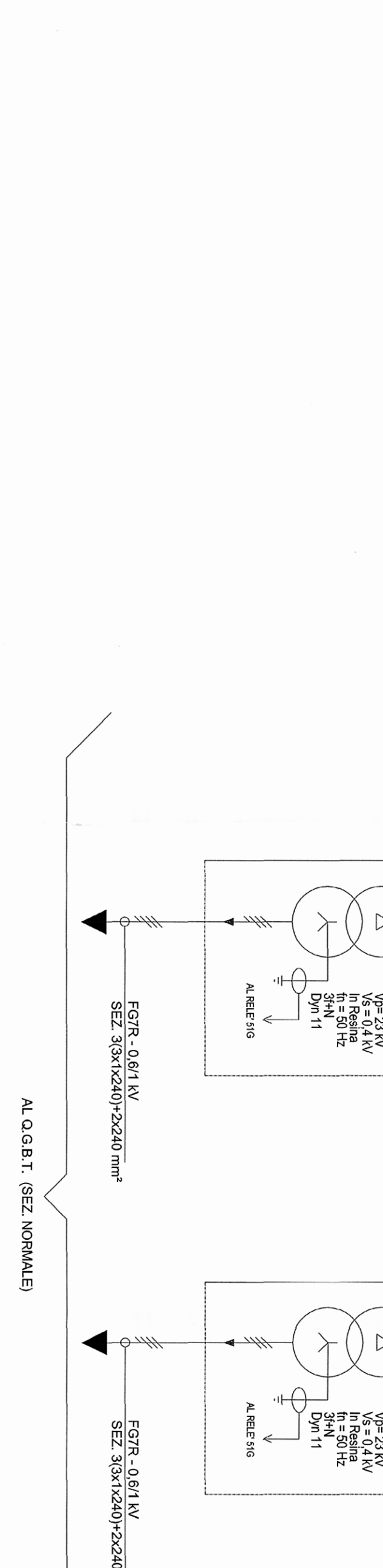
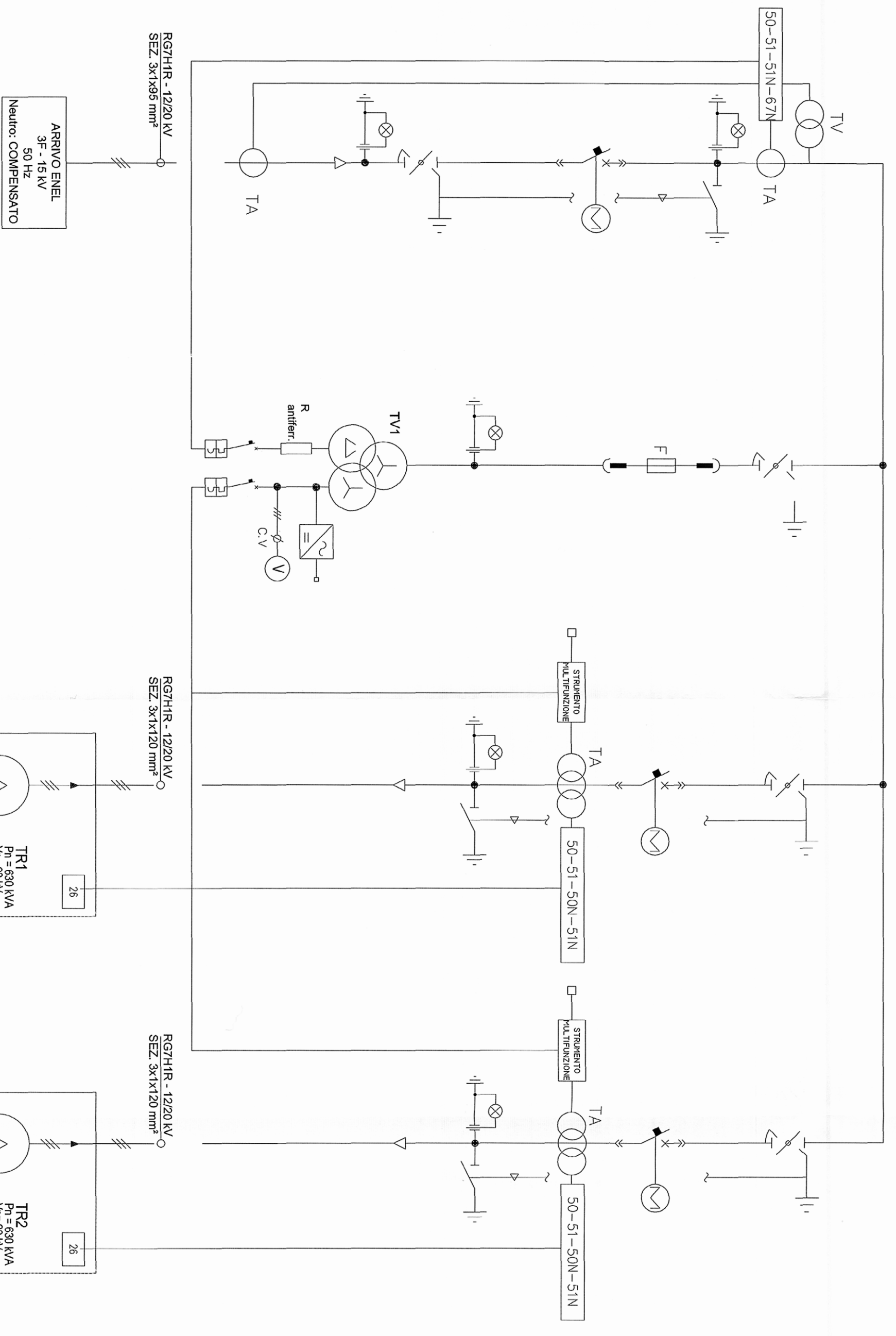
SCALA: -

COMMESSA LOTTO FASE ENTE TIPO DOC OPERADISCIPLINA PROG. REV.

MDL1 12 D 26 DX LFO400 002 A

| Revis. | Descrizione | Redatto | Data | Verificato | Data | Approvato | Data | Autorizzato / Data |
|--------|---------------------|------------|---------|------------|---------|-----------|------|--------------------|
| A | Emissione Esecutiva | A. Ferrero | 11.2010 | M. Ruffini | 11.2010 | S. Bucci | | |

File: MCL112D26DXLFO400002A.dwg n. Elab.: 1109



ITALFERR
 dott. ing. Renato LAVACCA
 Ordine Ingegneri di ROMA
 n. 1109