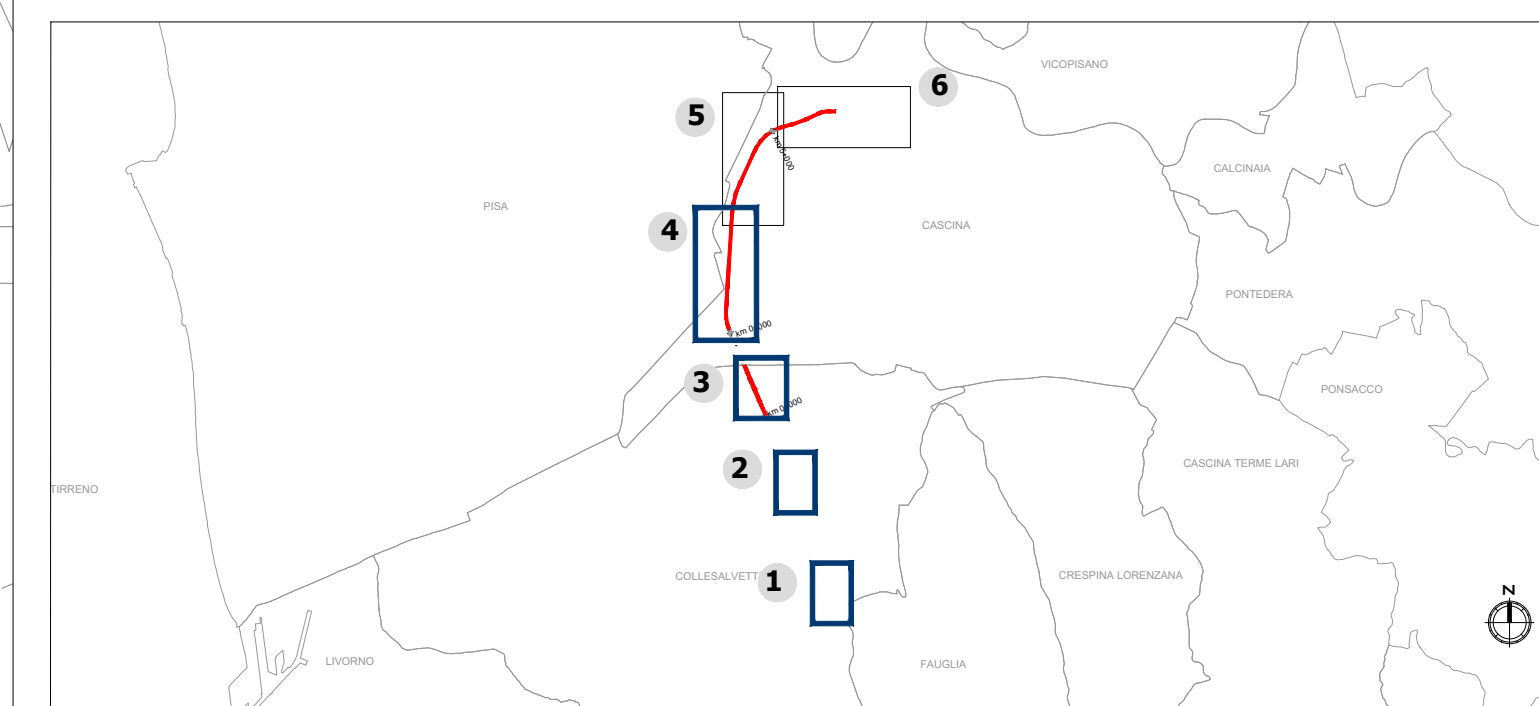


Key plan



LEGENDA

- Opere di linea
- Opere viarie connesse
- Aree di cantiere

Vincoli

Beni culturali tutelati ai sensi della Parte II del D.Lgs 42/2004 s.m.i.

- Beni architettonici tutelati (art. 10)

Beni paesaggistici tutelati ai sensi della Parte III del D.Lgs 42/2004 s.m.i.

Aree tutelate per legge (art. 142 del D.Lgs 42/2004)

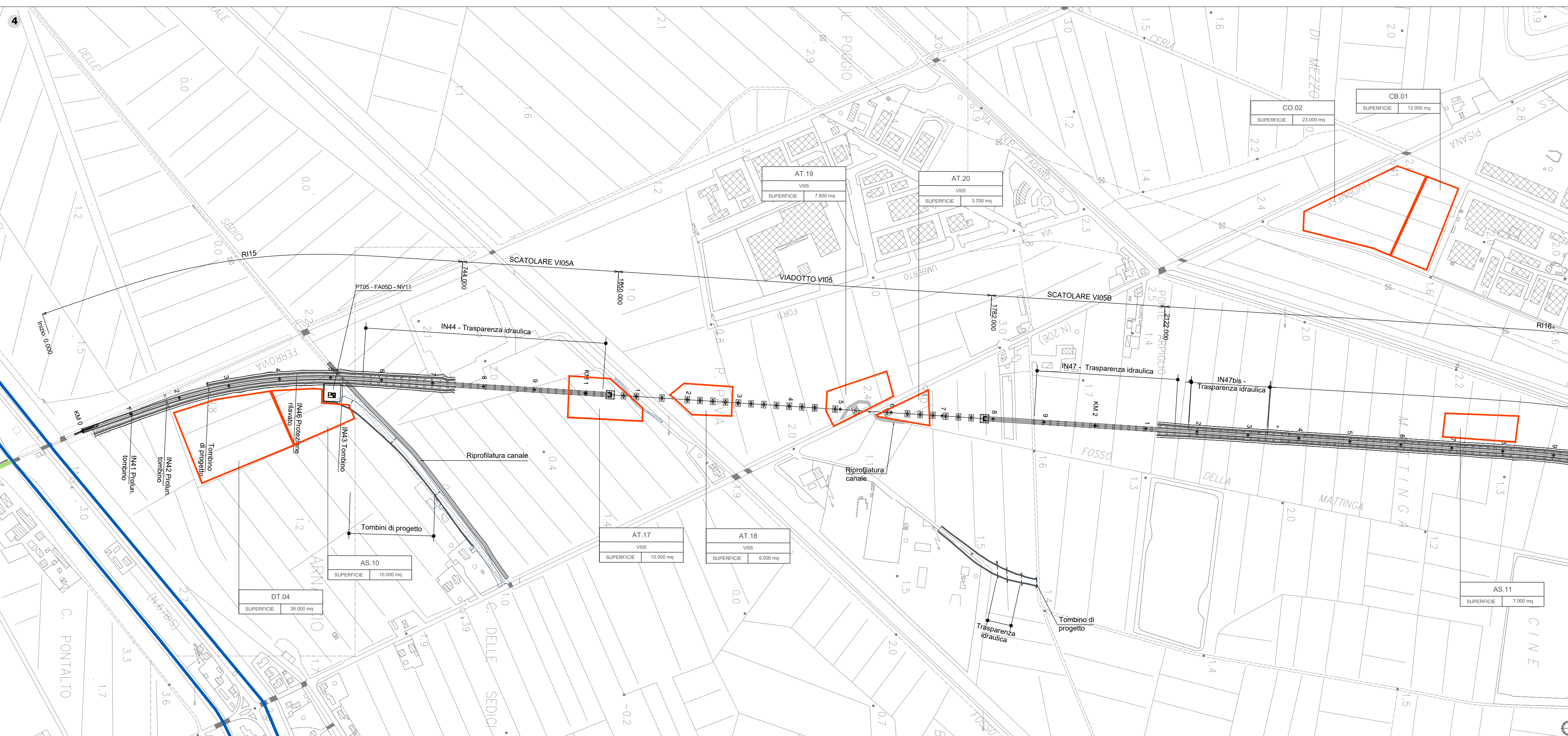
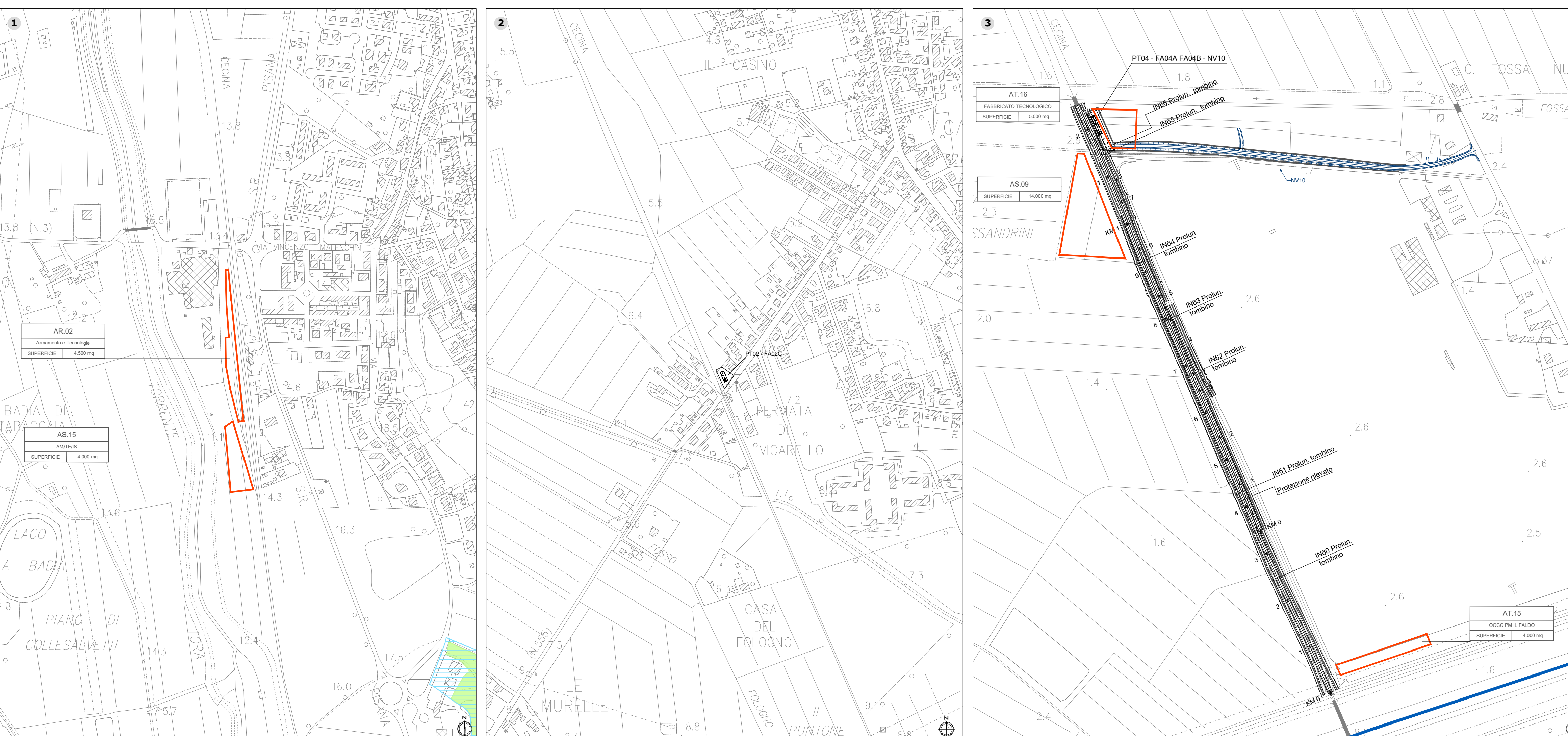
- Territori contermini ai laghi compresi in una fascia di profondità di 300 metri dalla linea di battigia, anche per i territori elevati sui laghi (lett. b)
- Fiumi, torrenti, corsi d'acqua e relative sponde (lett. c)
- Territori coperti da foreste e da boschi (lett. g)

Vincolo idrogeologico (RD 3267/1923)

- Vincolo idrogeologico

FONTI:

Beni culturali: Regione Toscana, Geoscopio, Beni culturali e del paesaggio
 Beni paesaggistici: Regione Toscana, Geoscopio, Cartografia del PIT con valenza di Piano Paesaggistico
 Vincolo idrogeologico: Regione Toscana, Geoscopio, Vincolo idrogeologico



COMMITTENTE:

PROGETTAZIONE:

DIREZIONE PROGETTAZIONE
S.O. AMBIENTE ED ENERGY SAVING

PROGETTO DI FATTIBILITÀ TECNICA ED ECONOMICA

LINEA PISA - COLLESALVETTI - VADA

Collegamento dell'interporto di Guasticce con la linea Pisa -Vada ed interconnessione della linea Pisa - Vada con la linea Firenze - Pisa

Interconnessione della linea Pisa - Vada con la linea Firenze - Pisa

STUDIO DI IMPATTO AMBIENTALE
 Carta dei vincoli e delle tutele Tav. 1/2

SCALA: 1:5.000

COMMESSA	LOTTO	FASE	ENTE	TIPO DOC.	OPERA/DISCIPLINA	PROGR.	REV.
NF0Q	02	F	22	N5	SA0001	001	A

Rev.	Descrizione	Redatto	Data	Verificato	Data	Approvato	Data	Autorizzato Data
A	Emissione definitiva	F. Massari	Luglio 2023	F. Demarinis G. Dajelli	Luglio 2023	G. Gambino	Luglio 2023	C. Ercolani Luglio 2023

File: NF0Q02F22N5SA0001001A.dwg n. Elab.: