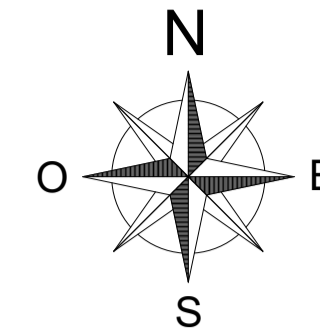
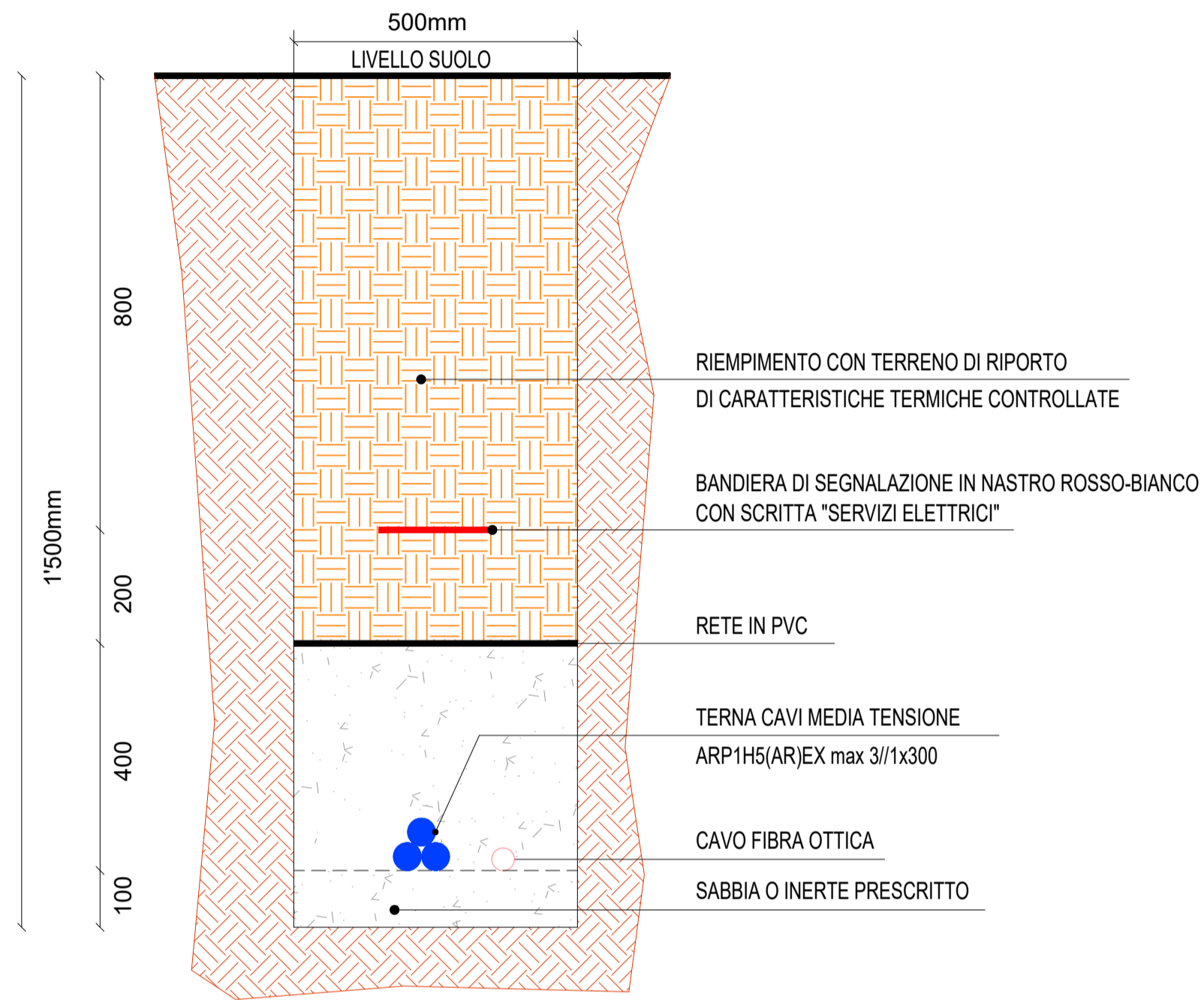


CAVIDOTTO MEDIA TENSIONE



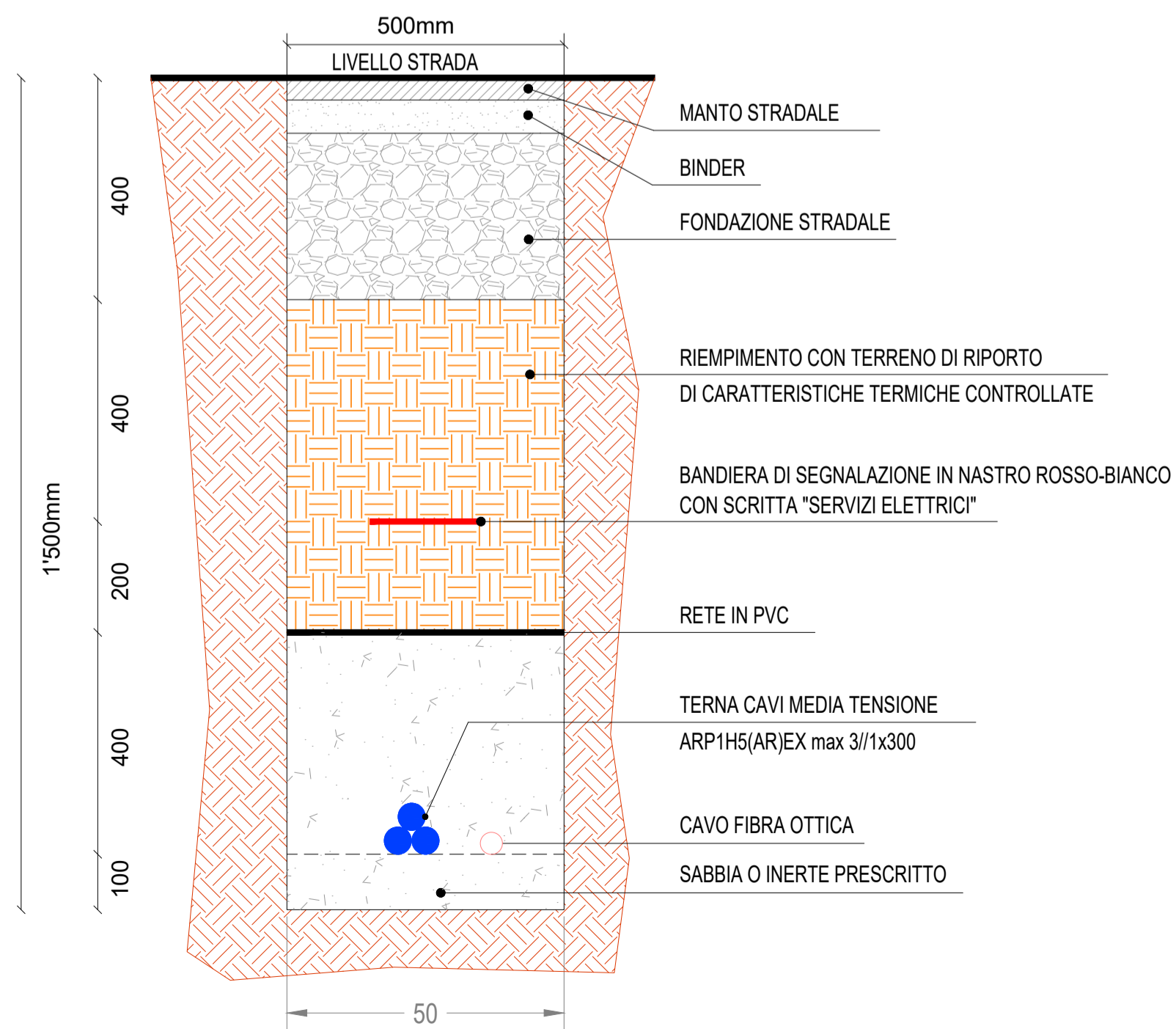
CAVIDOTTO TIPO 4
LINEA MEDIA TENSIONE ESTERNA AL CAMPO (BLU) - POSA IN TERRENO

SCALA 1:10



CAVIDOTTO TIPO 5
LINEA MEDIA TENSIONE ESTERNA AL CAMPO (BLU) - ATTRAVERSAMENTO STRADE

SCALA 1:10



INTERFERENZA	TIPO	COORDINATE
1	ATTRAVERSAMENTO FOSSO SU STRUTTURA ESISTENTE	40° 930461N - 16° 120613E
2	ATTRAVERSAMENTO S.P. 128	40° 93025N - 16° 117038E
3	ATTRAVERSAMENTO S.P. 197	40° 929716N - 16° 106113E
4	ATTRAVERSAMENTO FOSSO SU STRUTTURA ESISTENTE	40° 924697N - 16° 105997E
5	ATTRAVERSAMENTO FOSSO SU STRUTTURA ESISTENTE	40° 910811N - 16° 105680E
6	ATTRAVERSAMENTO FOSSO SU STRUTTURA ESISTENTE	40° 906916N - 16° 108983E
7	ATTRAVERSAMENTO FOSSO SU STRUTTURA ESISTENTE	40° 904144N - 16° 114555E
8	ATTRAVERSAMENTO FOSSO SU STRUTTURA ESISTENTE	40° 902558N - 16° 117302E
9	ATTRAVERSAMENTO FOSSO SU STRUTTURA ESISTENTE	40° 901380N - 16° 119052E
10	ATTRAVERSAMENTO FOSSO SU STRUTTURA ESISTENTE	40° 899269N - 16° 12111E
11	ATTRAVERSAMENTO FOSSO SU STRUTTURA ESISTENTE	40° 895958N - 16° 123738E
12	ATTRAVERSAMENTO FOSSO SU STRUTTURA ESISTENTE	40° 894311N - 16° 126827E
13	ATTRAVERSAMENTO FOSSO SU STRUTTURA ESISTENTE	40° 892952N - 16° 130036E
14	ATTRAVERSAMENTO FOSSO SU STRUTTURA ESISTENTE	40° 892011N - 16° 132283E
15	ATTRAVERSAMENTO FOSSO SU STRUTTURA ESISTENTE	40° 891422N - 16° 133669E
16	ATTRAVERSAMENTO FOSSO SU STRUTTURA ESISTENTE	40° 88945N - 16° 136866E
17	ATTRAVERSAMENTO FOSSO SU STRUTTURA ESISTENTE	40° 888563N - 16° 1403E
18	ATTRAVERSAMENTO FOSSO SU STRUTTURA ESISTENTE	40° 888205N - 16° 141938E
19	ATTRAVERSAMENTO FOSSO SU STRUTTURA ESISTENTE	40° 886675N - 16° 144061E
20	ATTRAVERSAMENTO CORSO D'ACQUA	40° 885344N - 16° 145131E
21	ATTRAVERSAMENTO FOSSO SU STRUTTURA ESISTENTE	40° 880713N - 16° 136894E



COMUNE DI SPINAZZOLA
 PROVINCIA DI BARLETTA ANDRIA TRANI
 REGIONE PUGLIA
COMUNE DI GENZANO DI LUCANIA
 PROVINCIA DI POTENZA
 REGIONE BASILICATA

IMPIANTO SOLARE FOTOVOLTAICO "SAVINETTA" CONNESSO ALLA RTN DELLA POTENZA DI PICCO P=20'659.86 kWp E POTENZA IN IMMISSIONE PARI A 20'000kW, DELLE RELATIVE OPERE DI CONNESSIONE ALLA RTN E PIANO AGRONOMIC PER L'UTILIZZO A SCOPI AGRICOLI DELL'AREA

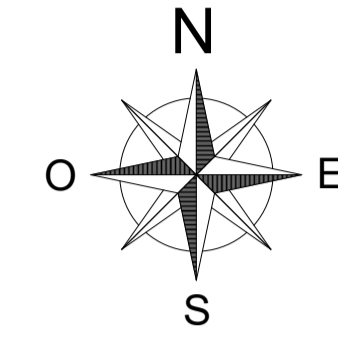
Proponente
SOLAR ENERGY DIECI S.R.L.
 VIA SEBASTIAN ALTMANN, 9 - 39100 BOLZANO
 C.F. - P.I. - REGISTRO IMPRESE 03058400213
 PEC: solareenergydieci.srl@legalmail.it

Progettazione
 Preparato: Danilo Brambilla
 Verificato: Gianandrea Ing. Bertinazzo
 Approvato: Vasco Ing. Piccoli

PROGETTAZIONE DEFINITIVA
 Codice Autorizzazione Unica A3EBD54
 Titolo elaborato
CAVIDOTTO MT ESTERNO
MAPPA INTERFERENZE SU CAVIDOTTO
CAVIDOTTO MT - VISTA GENERALE

Elaborato N.	Data emissione		
56.0EG	06/08/21		
	Nome file	01	16/11/23
SOL027-SPINAZZOLA DEFINITIVO		00	06/08/21
N. Progetto	Scala	REV.	DATA
SOL027	1:7500		
			DESCRIZIONE
			REVISIONE GENERALE
			PRIMA EMISSIONE

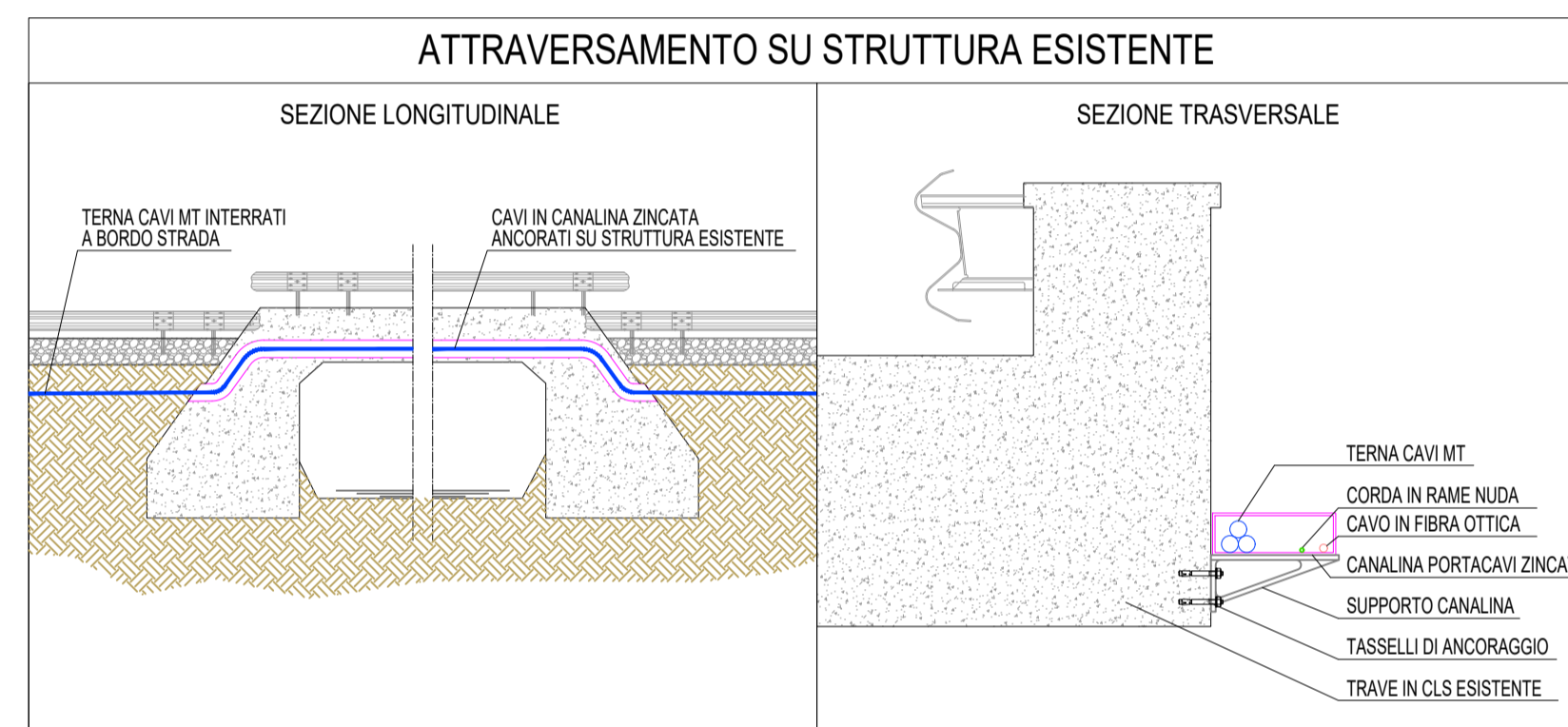
L'PRESENTI DOCUMENTI NON POTRA' ESSERE COPIATO, RIPRODOTTO O ALTAMENTE PUBBLICATO IN TUTTO O IN PARTE, SENZA IL CONSENSO SCRITTO DI SOLAR ENERGY DIECI S.R.L. OGNI UTILIZZO NON AUTORIZZATO SARÀ PERSECUITO A NORMA DI LEGGE. THIS DOCUMENT CAN NOT BE COPIED, REPRODUCED OR PUBLISHED, EITHER IN PART OR IN ITS ENTIRETY, WITHOUT THE WRITTEN PERMISSION OF SOLAR ENERGY DIECI S.R.L. UNAUTHORIZED USE WILL BE PROSECUTED BY LAW.



INTERFERENZE 1, 4÷21

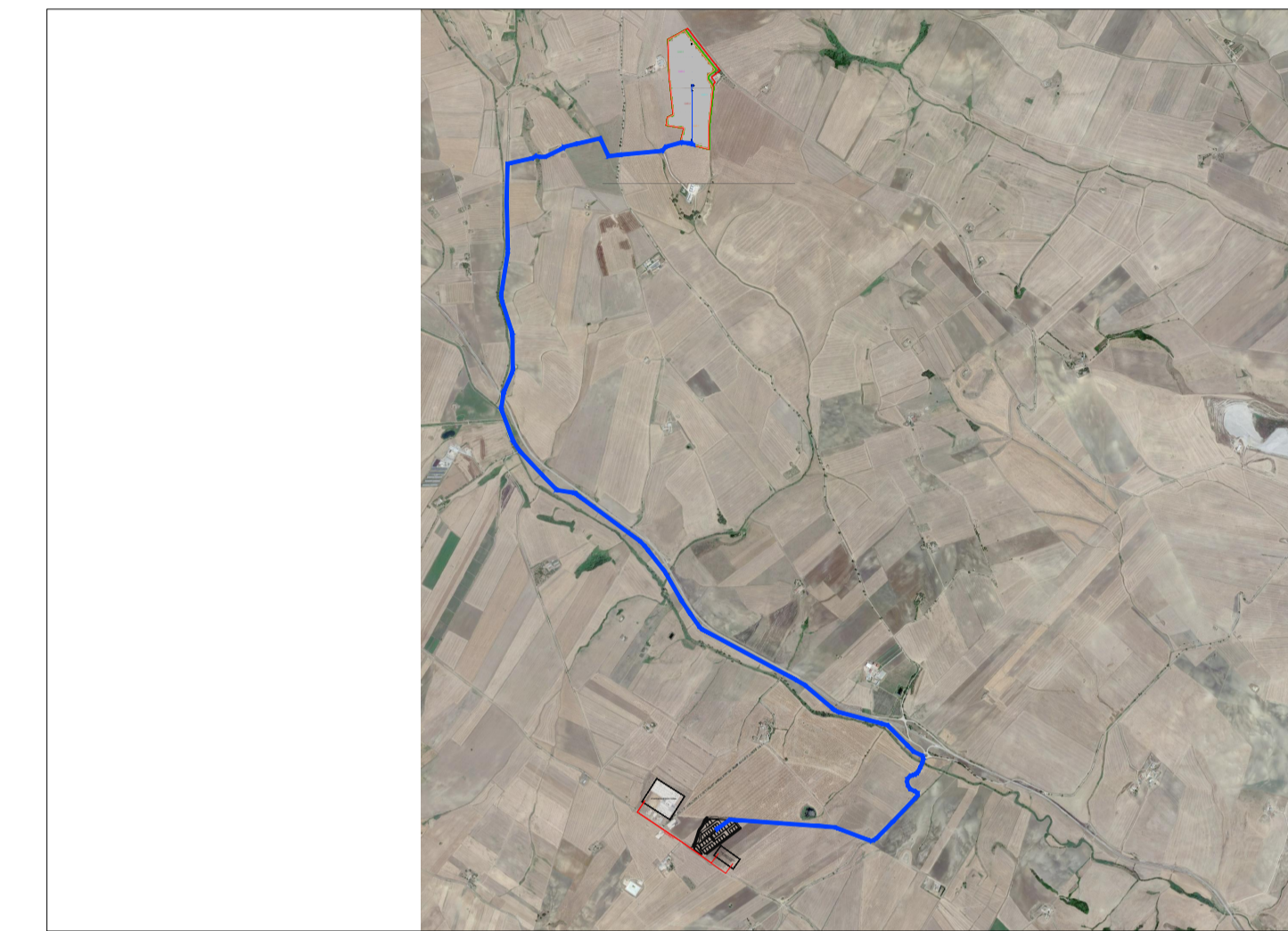
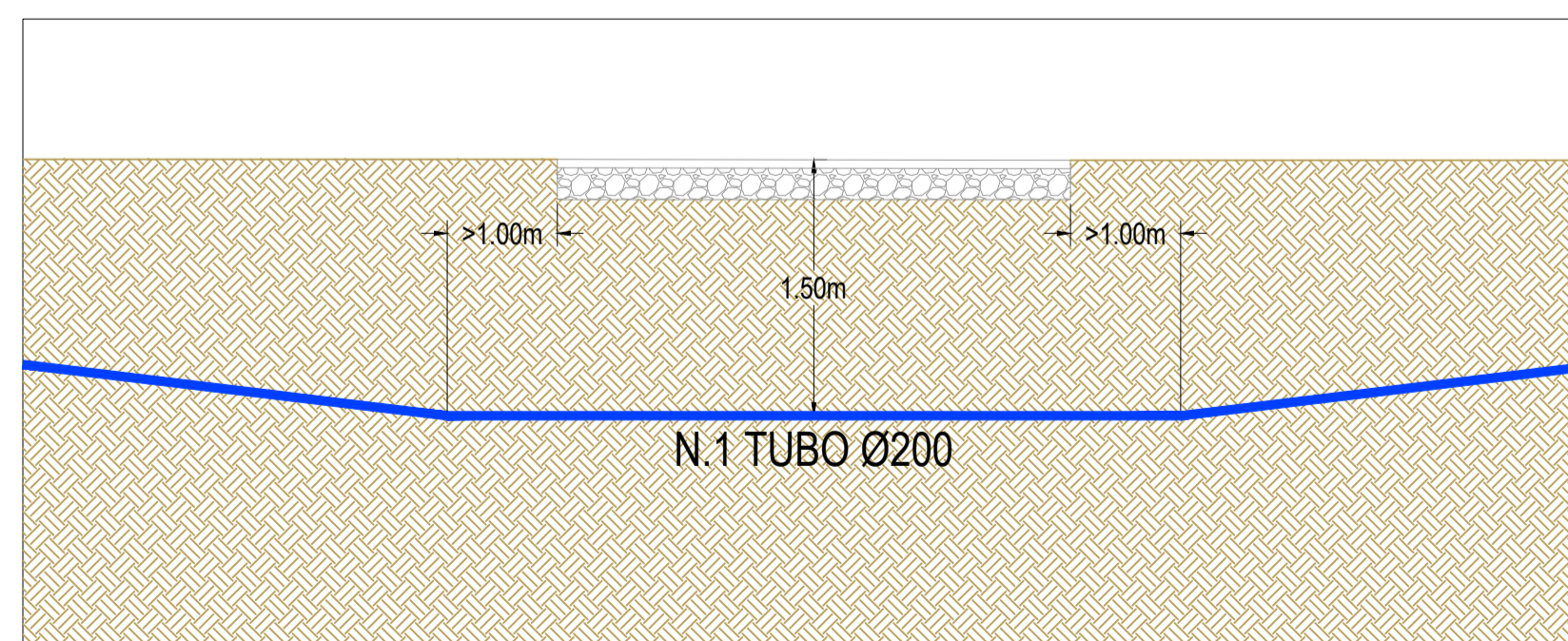
ATTRAVERSAMENTO FOSSO O CORSO D'ACQUA

INTERFERENZA	TIPO	COORDINATE
1	ATTRAVERSAMENTO FOSSO SU STRUTTURA ESISTENTE	40°.930461N - 16°.120613E
2	ATTRAVERSAMENTO S.P. 128	40°.93025N - 16°.117038E
3	ATTRAVERSAMENTO S.P. 197	40°.929716N - 16°.106113E
4	ATTRAVERSAMENTO FOSSO SU STRUTTURA ESISTENTE	40°.924697N - 16°.105997E
5	ATTRAVERSAMENTO FOSSO SU STRUTTURA ESISTENTE	40°.910811N - 16°.105680E
6	ATTRAVERSAMENTO FOSSO SU STRUTTURA ESISTENTE	40°.906916N - 16°.108983E
7	ATTRAVERSAMENTO FOSSO SU STRUTTURA ESISTENTE	40°.904144N - 16°.114555E
8	ATTRAVERSAMENTO FOSSO SU STRUTTURA ESISTENTE	40°.902558N - 16°.117302E
9	ATTRAVERSAMENTO FOSSO SU STRUTTURA ESISTENTE	40°.901380N - 16°.119052E
10	ATTRAVERSAMENTO FOSSO SU STRUTTURA ESISTENTE	40°.899269N - 16°.1211E
11	ATTRAVERSAMENTO FOSSO SU STRUTTURA ESISTENTE	40°.895958N - 16°.123738E
12	ATTRAVERSAMENTO FOSSO SU STRUTTURA ESISTENTE	40°.894311N - 16°.126827E
13	ATTRAVERSAMENTO FOSSO SU STRUTTURA ESISTENTE	40°.892952N - 16°.130036E
14	ATTRAVERSAMENTO FOSSO SU STRUTTURA ESISTENTE	40°.892011N - 16°.132283E
15	ATTRAVERSAMENTO FOSSO SU STRUTTURA ESISTENTE	40°.891422N - 16°.133669E
16	ATTRAVERSAMENTO FOSSO SU STRUTTURA ESISTENTE	40°.88945N - 16°.136866E
17	ATTRAVERSAMENTO FOSSO SU STRUTTURA ESISTENTE	40°.888563N - 16°.1403E
18	ATTRAVERSAMENTO FOSSO SU STRUTTURA ESISTENTE	40°.888205N - 16°.141938E
19	ATTRAVERSAMENTO FOSSO SU STRUTTURA ESISTENTE	40°.886675N - 16°.144061E
20	ATTRAVERSAMENTO CORSO D'ACQUA	40°.885344N - 16°.145513E
21	ATTRAVERSAMENTO FOSSO SU STRUTTURA ESISTENTE	40°.880713N - 16°.136894E



INTERFERENZA 2-3

ATTRAVERSAMENTO S.P.128, S.P.197



COMUNE DI SPINAZZOLA
 PROVINCIA DI BARLETTA ANDRIA TRANI
 REGIONE PUGLIA
COMUNE DI GENZANO DI LUCANIA
 PROVINCIA DI POTENZA
 REGIONE BASILICATA

IMPIANTO SOLARE FOTOVOLTAICO "SAVINETTA" CONNESSO ALLA RTN DELLA POTENZA DI PICCO P=20'659.86 kWp E POTENZA IN IMMISSIONE PARI A 20'000kW, DELLE RELATIVE OPERE DI CONNESSIONE ALLA RTN E PIANO AGRONOMICICO PER L'UTILIZZO A SCOPI AGRICOLI DELL'AREA

Proponente
SOLAR ENERGY DIECI S.R.L.
 VIA SEBASTIAN ALTMANN, 9 - 39100 BOLZANO
 C.F. - P.I. - REGISTRO IMPRESE 03058400213
 PEC: solareenergydieci.srl@legalmail.it

Progettazione

Preparato Danilo Brambilla *Verificato* Gianandrea Ing. Bertinazzo *Approvato* Vasco Ing. Piccoli

PROGETTAZIONE DEFINITIVA
 Codice Autorizzazione Unica A3EBD54

Titolo elaborato
CAVIDOTTO MT ESTERNO
MAPPA INTERFERENZE SU CAVIDOTTO
CAVIDOTTO MT - VISTA 1

Elaborato N.	Data emissione		
56.1EG	06/08/21		
	<i>Nome file</i>		
<i>N. Progetto</i>	SOL027-SPINAZZOLA DEFINITIVO	01	16/11/23 REVISIONE GENERALE
		00	06/08/21 PRIMA EMISSIONE
<i>Scala</i>	1:2'000	REV.	DATA DESCRIZIONE

IL PRESENTE DOCUMENTO NON POTRA' ESSERE COPIATO, RIPRODOTTO O ALTAMENTE PUBBLICATO IN TUTTO O IN PARTE, SENZA IL CONSENSO SCRITTO DI SOLAR ENERGY DIECI S.R.L. CON UTILIZZO NON AUTORIZZATO SARÀ PERSECUITO A NORMA DI LEGGE. THIS DOCUMENT CAN NOT BE COPIED, REPRODUCED OR PUBLISHED, EITHER IN PART OR IN ITS ENTIRETY, WITHOUT THE WRITTEN PERMISSION OF SOLAR ENERGY DIECI S.R.L. UNAUTHORIZED USE WILL BE PROSECUTED BY LAW.