

Ricognizione c7cc967cbb944c569c070137896fd36b

Unità di ricognizione UR001-SE+AMPLIAMENTI -

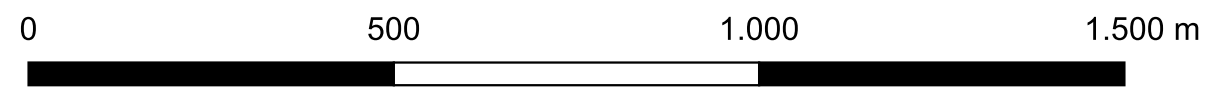
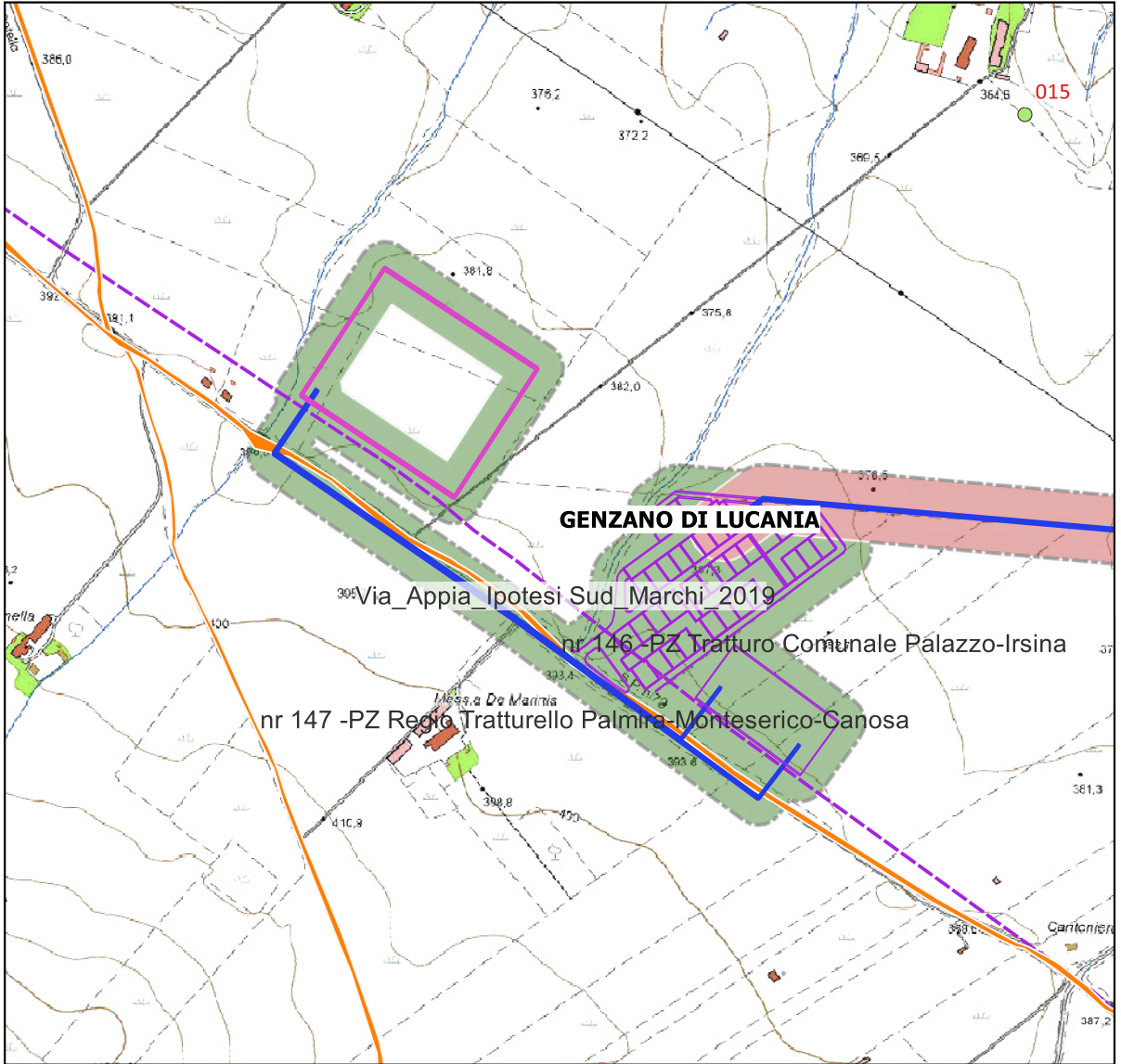
Data 2023/10/19

Visibilità del suolo: 2

Copertura del suolo: superficie boscata e ambiente seminaturale - AREA PIANEGGIANTE CON VISIBILITÀ TRA 2-3. INCOLTO-STOPPIE STRADA ASFALTATA, SE BANZI GIÀ ESISTENTE.

Sintesi geomorfologica: PIANEGGIANTE

Dati catastali: F. - - part. - - SP LAMASCIONE-LAMACOLMA - INTERFERENZA CON nr 146 -PZ Tratturo Comunale Palazzo-Irsina



Unità di ricognizione UR002-CAVIDOTTO

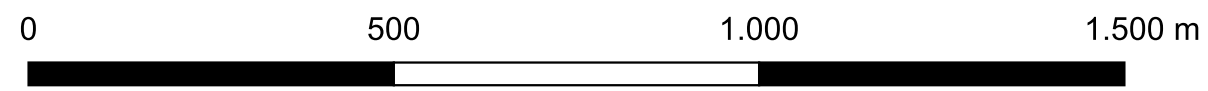
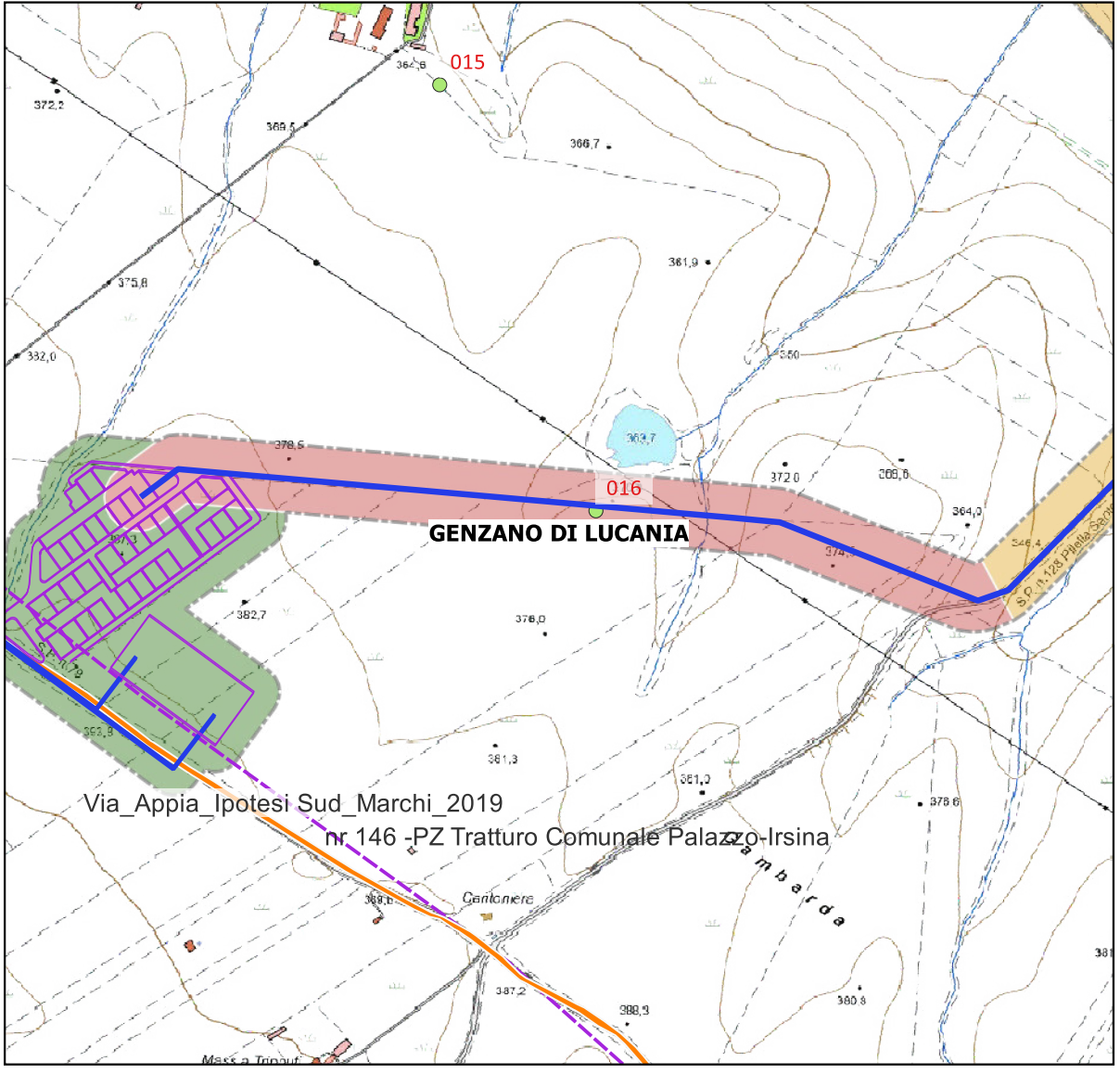
LOC.GAMBARDA - Data 2023/10/19

Visibilità del suolo: 5

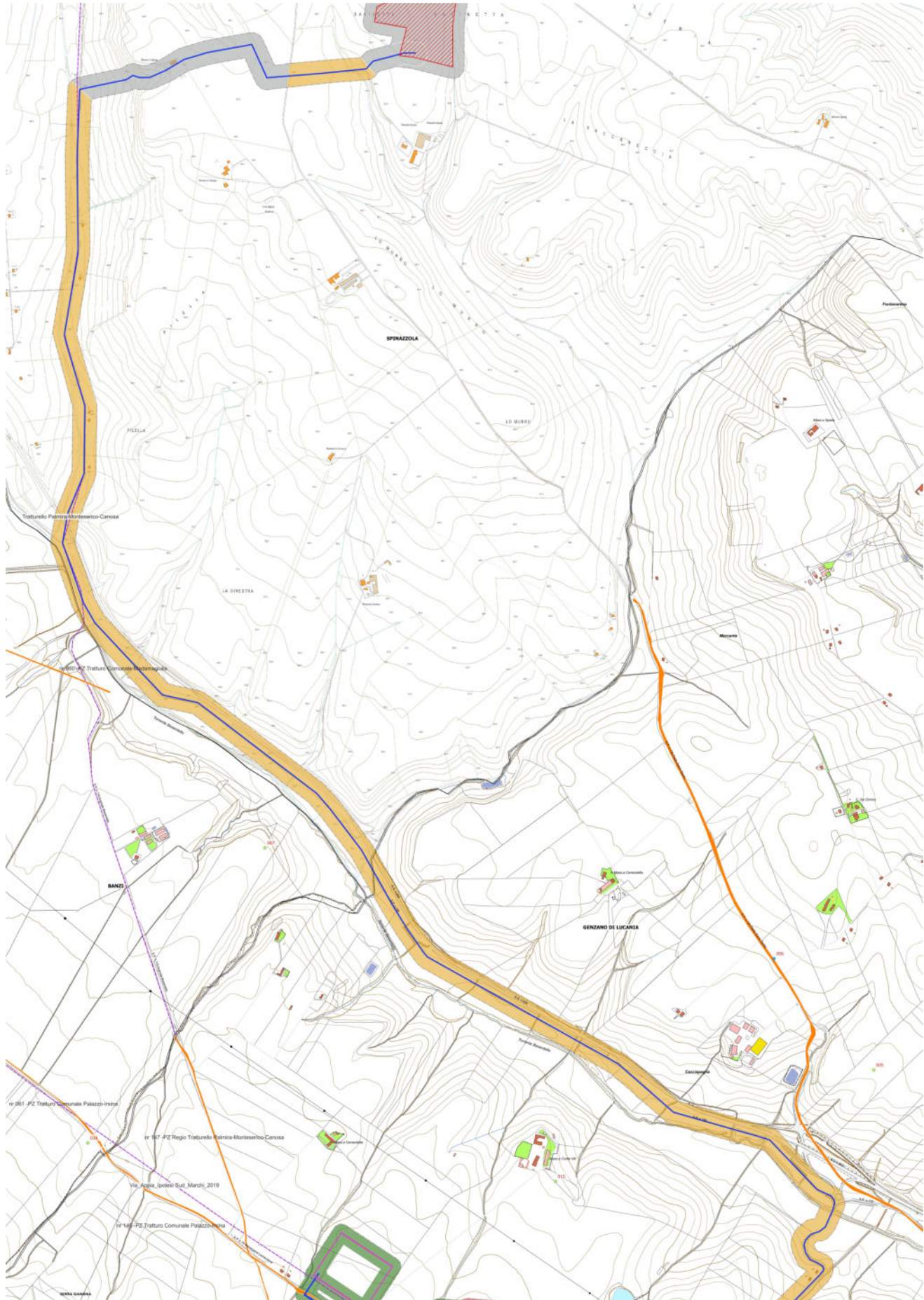
Copertura del suolo: superficie agricola utilizzata - SUPERFICIE AGRICOLA DI RECENTE INTERESSATA DALLA RACCOLTA DEL GRANO E DA UNA LIEVE FRESATURA. VISIBILITÀ TRA 4-5.

Sintesi geomorfologica: PIANEGGIANTE, SI REGISTRA UNA LIEVE PENDENZA VERSO E-SE.

Dati catastali: F. - - part. - - - - INTERFERENZA CON SITO MOSI 016. LA SURVEY NON HA PORTATO ALL'INDIVIDUAZIONE DELL'AREA SEGNALATA, FORSE A CAUSA DI UN REINTERRO E/O DELLE ATTIVITÀ AGRICOLE CHE INTERESSANO L'AREA.



Unità di ricognizione UR003-CAVIDOTTO SU STRADA - Data 2023/11/21

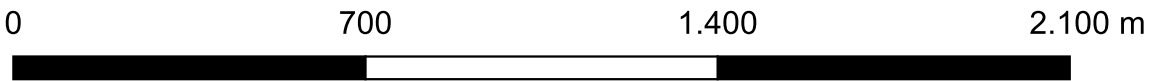


Visibilità del suolo: 1

Copertura del suolo: superficie artificiale - L'INTERO CAVIDOTTO SARÀ POSATO SU STRADA ASFALTATA, TRANNE PICCOLI TRATTI IN PROSSIMITÀ DELL'IMPIANTO. SI PRECISA CHE QUESTO PICCOLI TRATTI RIENTRANO IN PROPR. PRIVATE NON RICOGNITE. SI TRATTA DI STRADE ASFALTATE E O STERRATE.

Dati catastali: F. - - part. - - - - INTERFERENZA DEL CD. TRATTURELLO MONTESERICO PALMIRA -NON SOTTOPOSTO A TUTELA- CON IL CAVIDOTTO. IL TRATTURO, INFATTI, RISULTA ASSENTE NEL QUADRO ASSETTO TRATTURI E NEL PPTR.

Sintesi geomorfologica: UNA SERIE DI TORNANTI CON UN SALTO DI QUOTA DA 310 (punto più basso cavidotto) A 450 (area imianto) m s.l.m



Ricognizione c7cc967cbb944c569c070137896fd36b

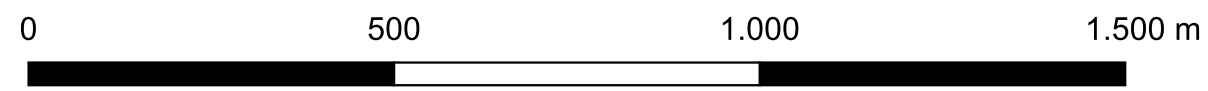
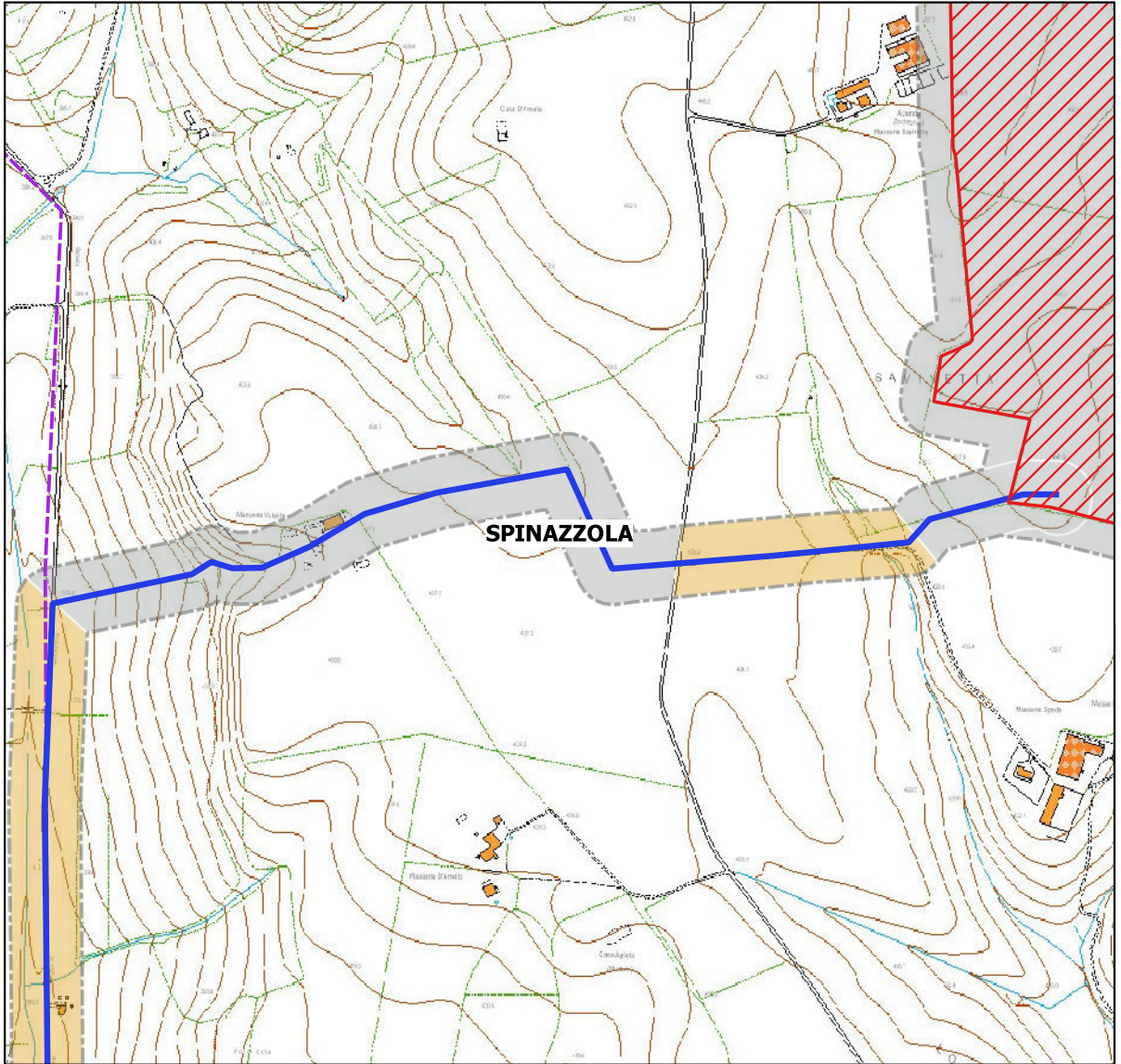
Unità di ricognizione UR003a-CAVIDOTTO - Data 2023/11/22

Visibilità del suolo: 0 (area non accessibile)

Copertura del suolo: superficie agricola utilizzata - L'INTERO CAVIDOTTO SARÀ POSATO SU STRADA ASFALTATA, TRANNE PICCOLI TRATTI IN PROSSIMITÀ DELL'IMPIANTO. SI PRECISA CHE QUESTI PICCOLI TRATTI RIENTRANO IN PROPRIETÀ PRIVATE NON RICOGNITE. SI TRATTA DI STRADE ASFALTATE E O STERRATE.

Sintesi geomorfologica: UNA SERIE DI TORNANTI CON UN SALTO DI QUOTA DA 310 (punto più basso cavidotto) A 450 (area impianto) m s.l.m

Dati catastali: F. --- part. -----



Visibilità del suolo: 0 (area non accessibile)

Copertura del suolo: superficie agricola utilizzata - L'AREA A VOCAZIONE AGRICOLA, AL MOMENTO DELLA SURVEY, ERA RICOPERTA DA STOPPIE E TRACCE DI BRUCIATO. ERANO IN CORSO ATTIVITÀ DI RACCOLTA DEL GRANO DA PARTE DEI PROPRIETARI. LA VISIBILITÀ DELL'AREA RISULTAVA COMUNQUE INSUFFICIENTE ALLA ANALISI AUTOPTICA.

Sintesi geomorfologica: PIANEGGIANTE

Dati catastali: F. --- part. -----

