

CARTA DEL POTENZIALE - SABAP-BAS_2023_00044-MS_000020 - area UR001-SE+AMPLIAMENTI

potenziale alto - affidabilità buona

LEGENDA

□ Confini Comunali

PROGETTO

▨ Impianto

— Elettrodotto MT

— CAVI AT

— SSE_AMPLIAMENTI

— SE BANZI

□ RCG_multipolygon

MOSI_multipolygon (potenziale)

■ potenziale alto

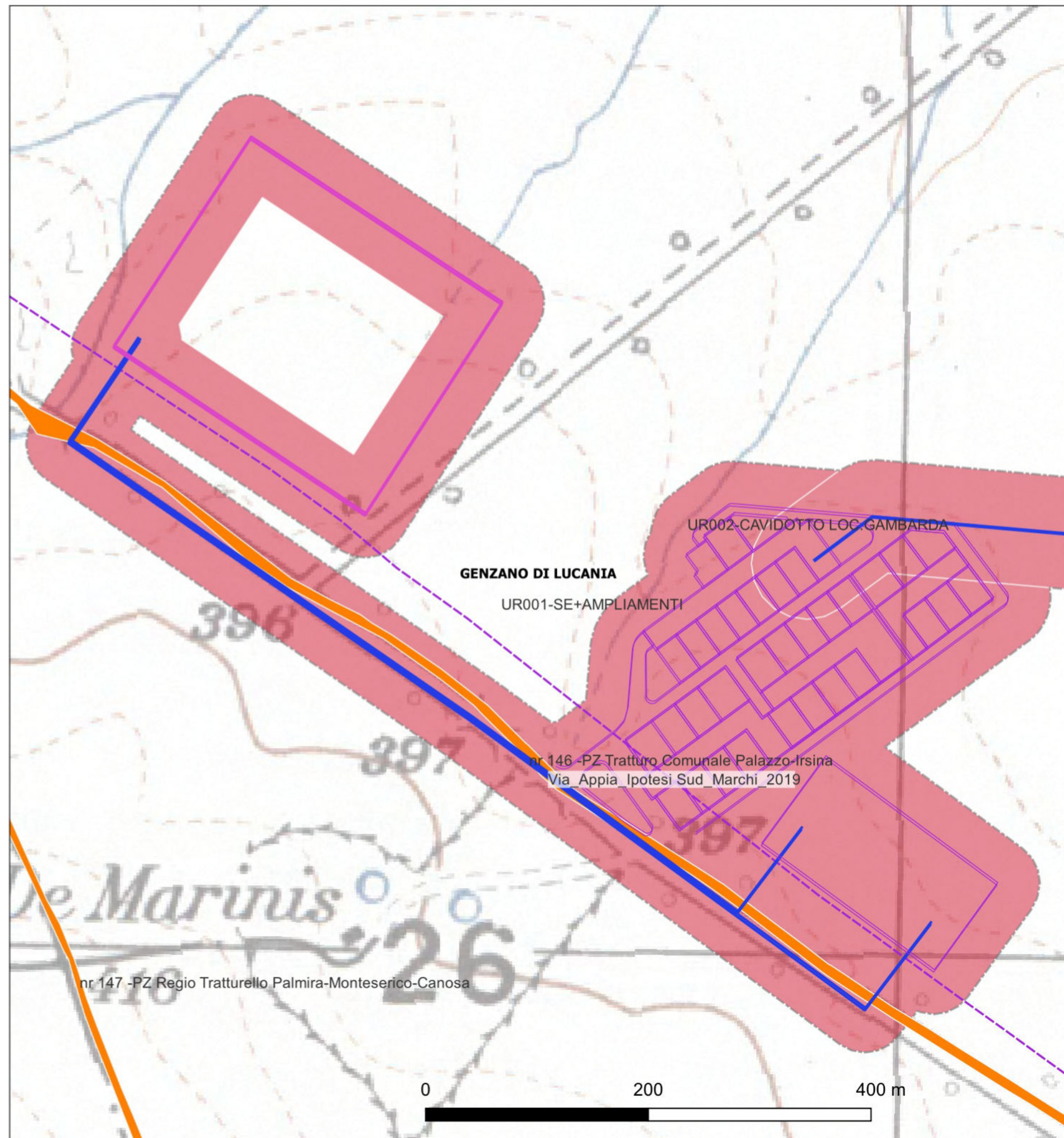
■ potenziale medio

■ potenziale basso

□ potenziale nullo

■ potenziale non valutabile

L'AREA E' INTERESSATA DALLA PRESENZA DEL: - tratto vincolato nr 146 -PZ Tratturo Comunale Palazzo-Irsina; - del tracciato ricostruttivo della Via Appia:Via_Appia_Ipotesi Sud_Marchi_2019 - dalla presenza/vicinanza di diverse aree di dispersione. SI RICORDA, PERO', CHE L'AREA RISULTA FORTEMENTE COOMPROMESSA DALLA REALIZZAZIONE DI TUTTE LE INFRASTRUTTURE MODERNE PRESENTI NELL'AREA.



nr 147 -PZ Regio Tratturello Palmira-Monteserico-Canosa

CARTA DEL POTENZIALE - SABAP-BAS_2023_00044-MS_000020 - area UR002-CAVIDOTTO LOC.GAMBARDA

potenziale alto - affidabilità buona

LEGENDA

□ Confini Comunali

PROGETTO

▨ Impianto

— Elettrodotto MT

— CAVI AT

— SSE_AMPLIAMENTI

— SE BANZI

□ RCG_multipolygon

MOSI_multipolygon (potenziale)

■ potenziale alto

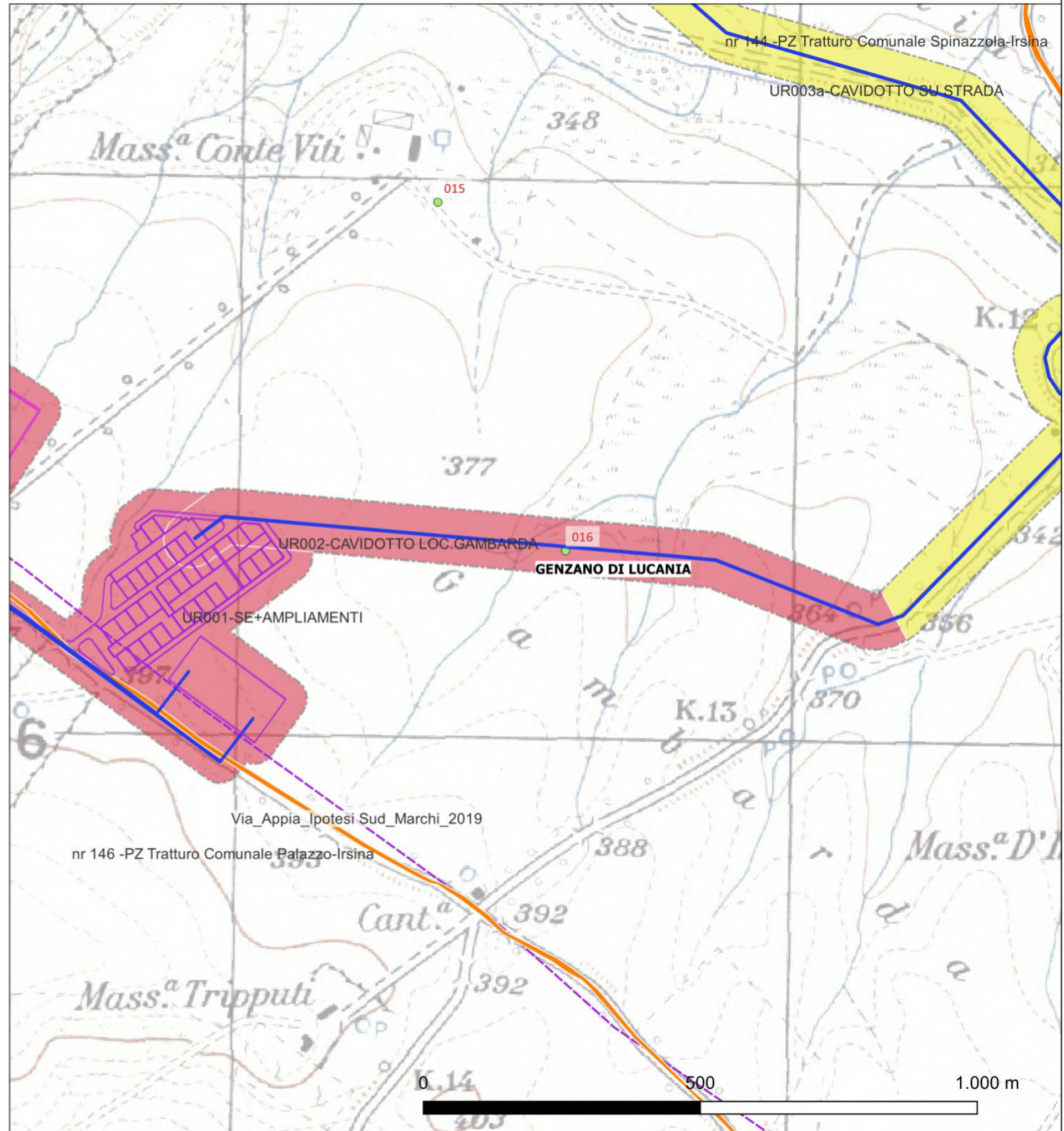
■ potenziale medio

■ potenziale basso

□ potenziale nullo

■ potenziale non valutabile

L'AREA E' INTERESSATA DALLA VICINANZA DEL: - tratto vincolato nr 146 -PZ Tratturo Comunale Palazzo-Irsina; - del tracciato ricostruttivo della Via Appia:Via_Appia_Ipotesi Sud_Marchi_2019 - dall'interferenza diretta del sito MOSI016



CARTA DEL POTENZIALE - SABAP-BAS_2023_00044-MS_000020 - area UR003a-CAVIDOTTO SU STRADA

potenziale basso - affidabilità buona

LEGENDA

□ Confini Comunali

PROGETTO

▨ Impianto

— Elettrodotto MT

— CAVI AT

— SSE_AMPLIAMENTI

— SE BANZI

▭ RCG_multipolygon

MOSI_multipolygon (potenziale)

■ potenziale alto

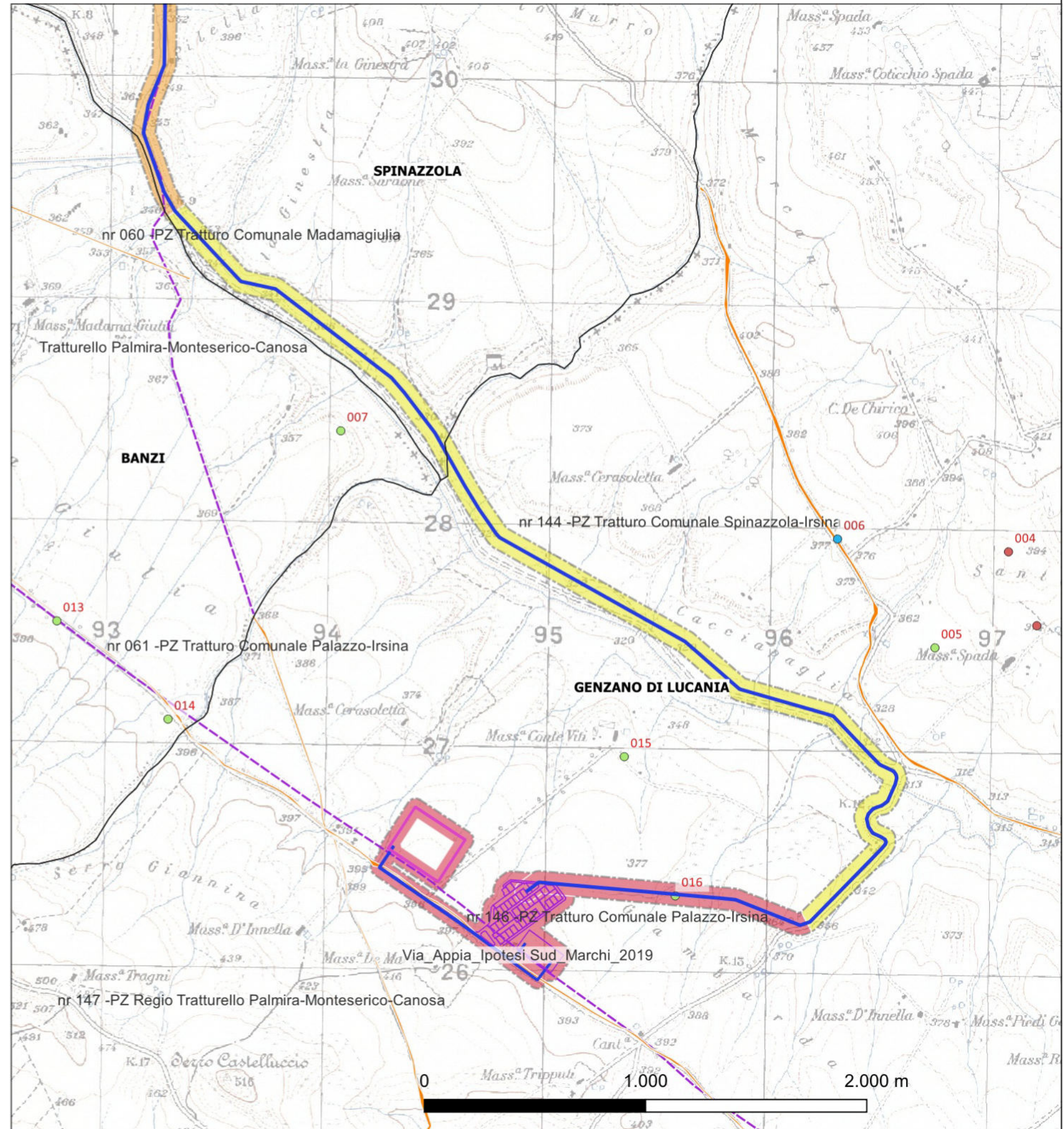
■ potenziale medio

■ potenziale basso

□ potenziale nullo

■ potenziale non valutabile

STRADA ASFALTATA. Aree che non hanno restituito materiale archeologico o per cui non sono noti siti da bibliografia/archivio.



CARTA DEL POTENZIALE - SABAP-BAS_2023_00044-MS_000020 - area UR003b-CAVIDOTTO SU STRADA

potenziale medio - affidabilità buona

LEGENDA

□ Confini Comunali

PROGETTO

▨ Impianto

— Elettrodotto MT

— CAVI AT

— SSE_AMPLIAMENTI

— SE BANZI

□ RCG_multipolygon

MOSI_multipolygon (potenziale)

■ potenziale alto

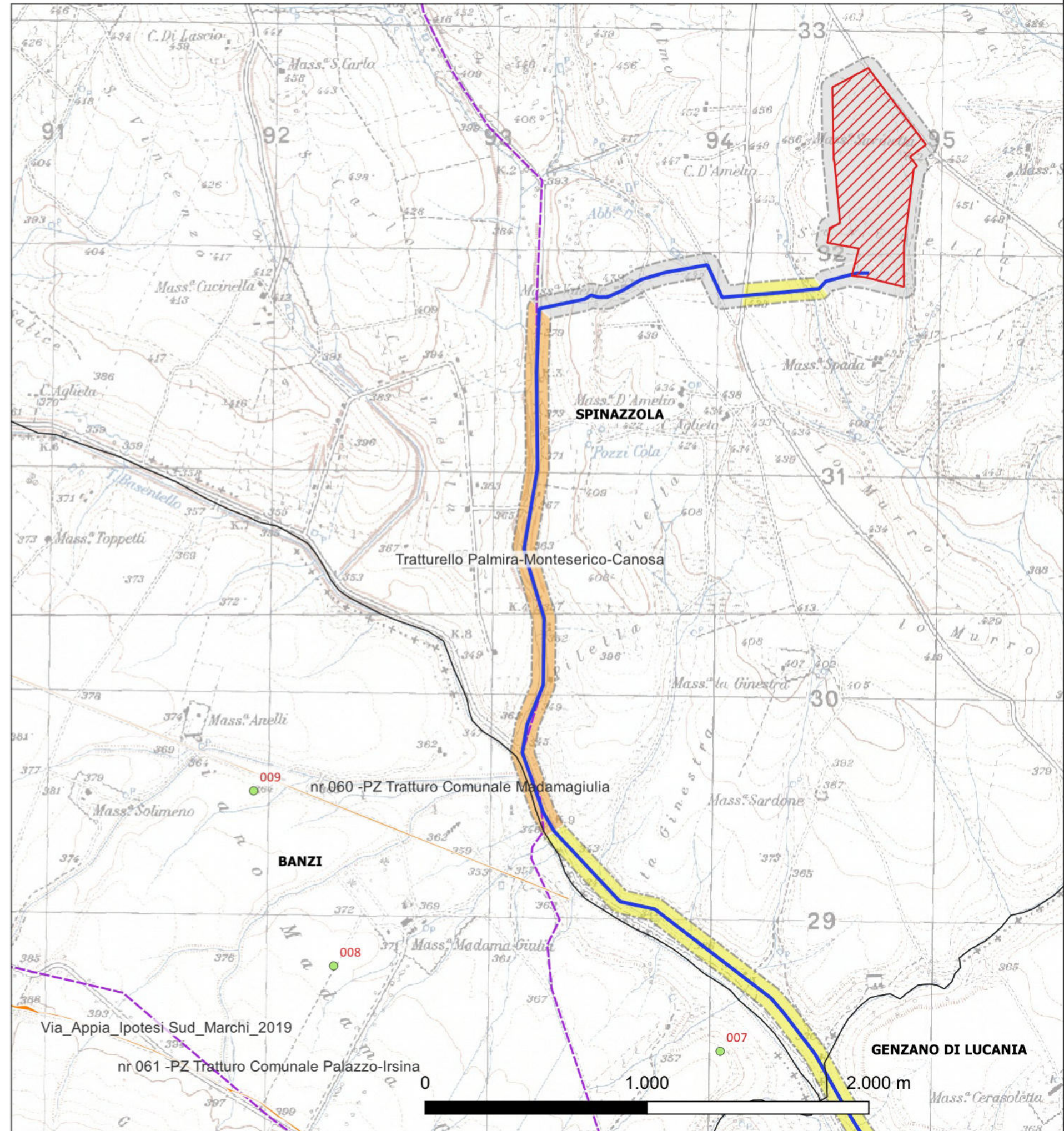
■ potenziale medio

■ potenziale basso

□ potenziale nullo

■ potenziale non valutabile

INTERFERENZA DEL CD. TRATTURELLO MONTESERICO PALMIRA -NON SOTTOPOSTO A TUTELA- CON IL CAVIDOTTO. IL TRATTURO, INFATTI, RISULTA ASSENTE NEL QUADRO ASSETTO TRATTURI E NEL PPTR.



CARTA DEL POTENZIALE - SABAP-BAS_2023_00044-MS_000020 - area UR003c-CAVIDOTTO SU TERRA

potenziale non valutabile - affidabilità buona






LEGENDA

□ Confini Comunali

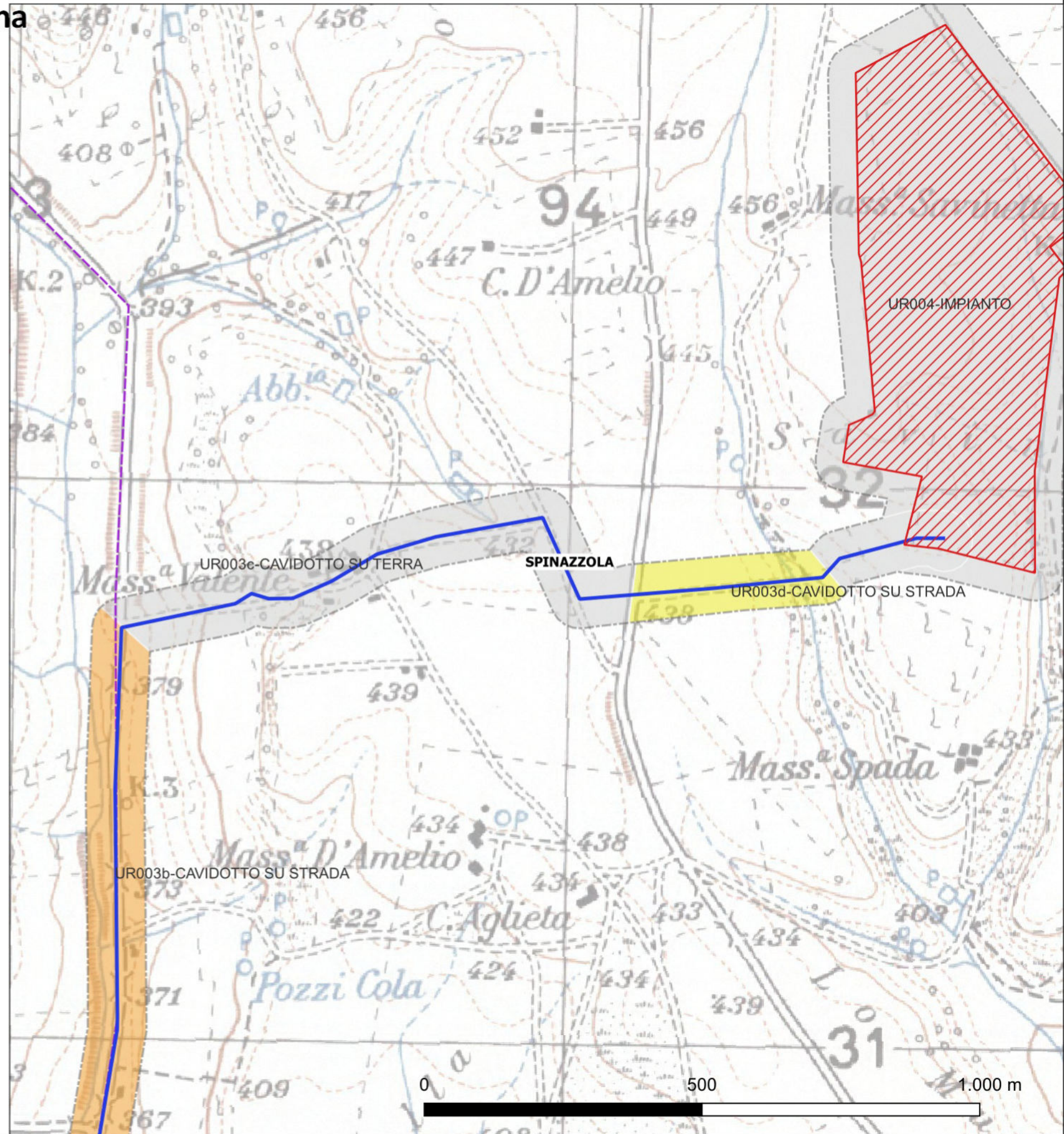
PROGETTO

-  Impianto
-  Elettrodotto MT
-  CAVI AT
-  SSE_AMPLIAMENTI
-  SE BANZI
-  RCG_multipolygon

MOSI_multipolygon (potenziale)

-  potenziale alto
-  potenziale medio
-  potenziale basso
-  potenziale nullo
-  potenziale non valutabile

AREA INACCESSIBILE



CARTA DEL POTENZIALE - SABAP-BAS_2023_00044-MS_000020 - area UR003d-CAVIDOTTO SU STRADA

potenziale basso - affidabilità buona

LEGENDA

□ Confini Comunali

PROGETTO

▨ Impianto

— Elettrodotto MT

— CAVI AT

— SSE_AMPLIAMENTI

— SE BANZI

□ RCG_multipolygon

MOSI_multipolygon (potenziale)

■ potenziale alto

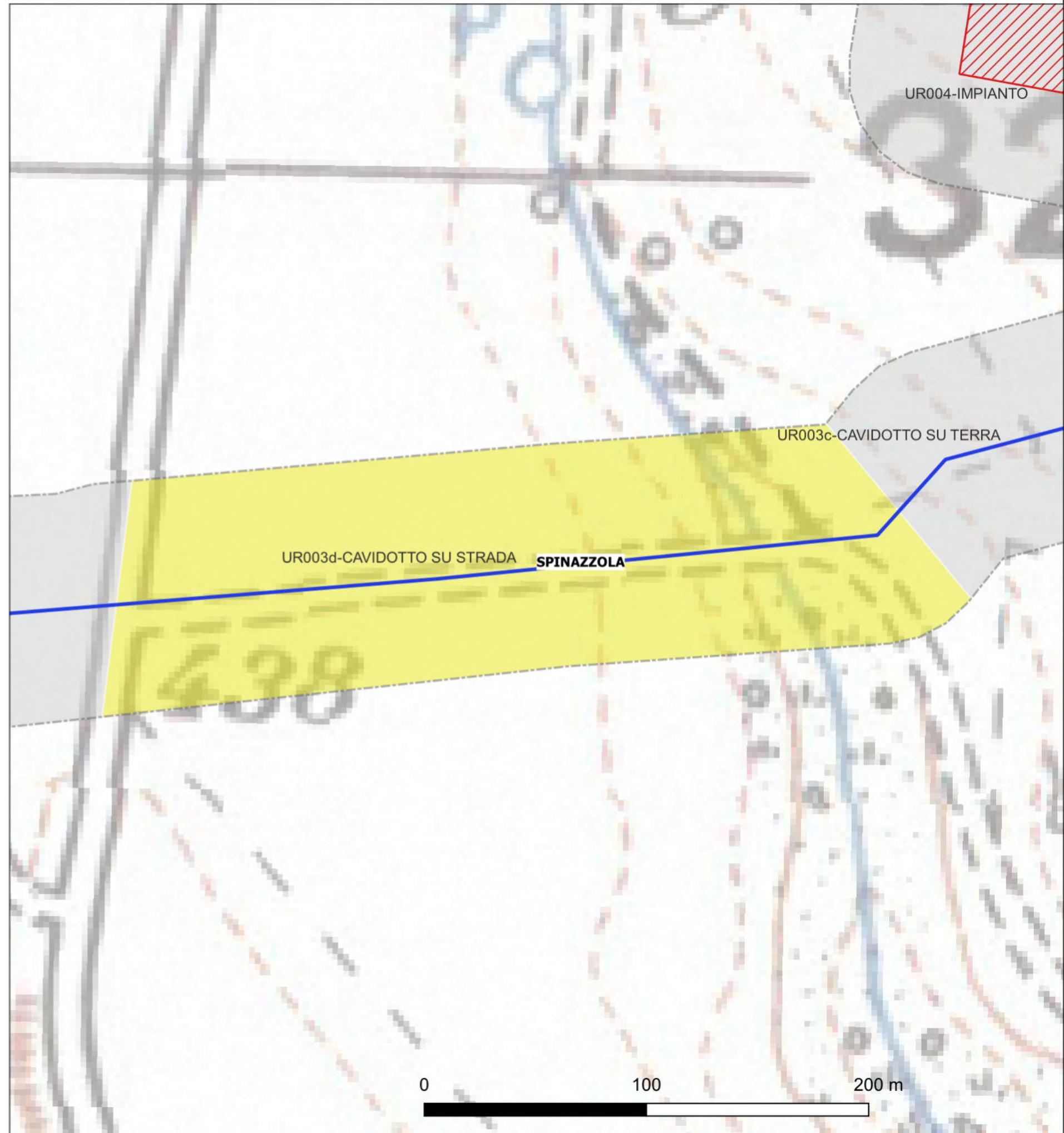
■ potenziale medio

■ potenziale basso

□ potenziale nullo

■ potenziale non valutabile

STRADA ASFALTATA. Aree che non hanno restituito materiale archeologico o per cui non sono noti siti da bibliografia/archivio.



CARTA DEL POTENZIALE - SABAP-BAS_2023_00044-MS_000020 - area UR004-IMPIANTO

potenziale non valutabile - affidabilità scarsa

LEGENDA

□ Confini Comunali

PROGETTO

▨ Impianto

— Elettrodotto MT

— CAVI AT

— SSE_AMPLIAMENTI

— SE BANZI

□ RCG_multipolygon

MOSI_multipolygon (potenziale)

■ potenziale alto

■ potenziale medio

■ potenziale basso

□ potenziale nullo

■ potenziale non valutabile

L'AREA A VOCAZIONE AGRICOLA, AL MOMENTO DELLA SURVEY, ERA RICOPERTA DA STOPPIE E TRACCE DI BRUCIATO. ERANO IN CORSO ATTIVITÀ DI RACCOLTA DEL GRANO DA PARTE DEI PROPRIETARI. LA VISIBILITÀ DELL'AREA RISULTAVA COMUNQUE INSUFFICIENTE ALLA ANALISI AUTOPTICA.

