



COMUNE DI SPINAZZOLA

PROVINCIA DI BARLETTA ANDRIA TRANI
REGIONE PUGLIA

COMUNE DI GENZANO DI LUCANIA

PROVINCIA DI POTENZA
REGIONE BASILICATA

IMPIANTO SOLARE FOTOVOLTAICO "SAVINETTA" CONNESSO ALLA RTN DELLA
POTENZA DI PICCO P=20'659,08 kWp E POTENZA IN IMMISSIONE PARI A
20'000 kW, DELLE RELATIVE OPERE DI CONNESSIONE ALLA RTN E PIANO
AGRONOMICO PER L'UTILIZZO A SCOPI AGRICOLI DELL'AREA

Proponente

SOLAR ENERGY DIECI S.R.L.

VIA SEBASTIAN ALTMANN, 9 - 39100 BOLZANO
C.F. - P.I. - REGISTRO IMPRESE 03058400213
PEC: solareenergydieci.srl@legalmail.it



F4 ingegneria srl

Via Di Giura - Centro direzionale, 85100 Potenza
Tel: +39 0971 1944797 - Fax: +39 0971 55452
www.f4ingegneria.it - f4ingegneria@pec.it

Il Direttore Tecnico
(ing. Giovanni Di Santo)

Gruppo di lavoro

Dott. For. Luigi ZUCCARO
Dott.ssa Maria Rosaria MONTANARELLA
Arch. Gaia TELESICA
Vito PIERRI



Società certificata secondo le norme UNI-EN ISO 9001:2015 e UNI-EN ISO 14001:2015 per l'erogazione di servizi di ingegneria nei settori: civile, idraulica, acustica, energia, ambiente (settore IAF: 34).

Preparato
GRE

Verificato
LZU

Approvato
GDS

INTEGRAZIONI MASE

Codice Autorizzazione Unica A3EBD54

Titolo elaborato

Fotorendering

Elaborato N. F0630AT03A	Data emissione 24/11/2023			
	Nome file F0630AT03A_Fotorendering			
N. Progetto F0630	Pagina COVER	00	11/2023	PRIMA EMISSIONE
		REV.	DATA	DESCRIZIONE

IL PRESENTE DOCUMENTO NON POTRA' ESSERE COPIATO, RIPRODOTTO O ALTRIMENTI PUBBLICATO, IN TUTTO O IN PARTE, SENZA IL CONSENSO SCRITTO DI SOLAR ENERGY 10 S.R.L. OGNI UTILIZZO NON AUTORIZZATO SARA' PERSEGUITO A NORMA DI LEGGE.
THIS DOCUMENT CAN NOT BE COPIED, REPRODUCED OR PUBLISHED, EITHER IN PART OR IN ITS ENTIRETY, WITHOUT THE WRITTEN PERMISSION OF SOLAR ENERGY 10 S.R.L. UNAUTHORIZED USE WILL BE PROSECUTE BY LAW.

3 Viste dall'alto



Ortofoto di riferimento

		REVISIONE
00	11/2023	PRIMA EMISSIONE
Revisione	Data	Descrizione



Fotoinserimento 1

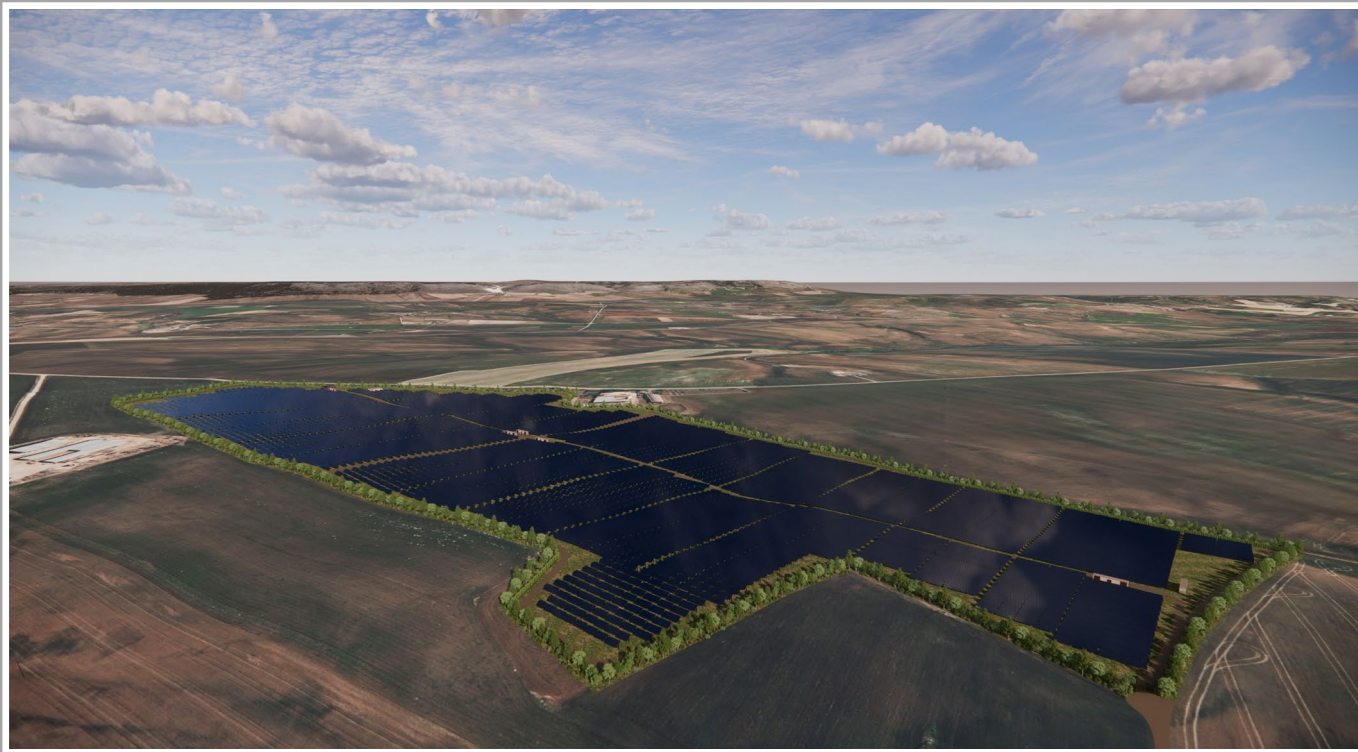


Fotoinserimento 2

		REVISIONE
00	11/2023	PRIMA EMISSIONE
Revisione	Data	Descrizione

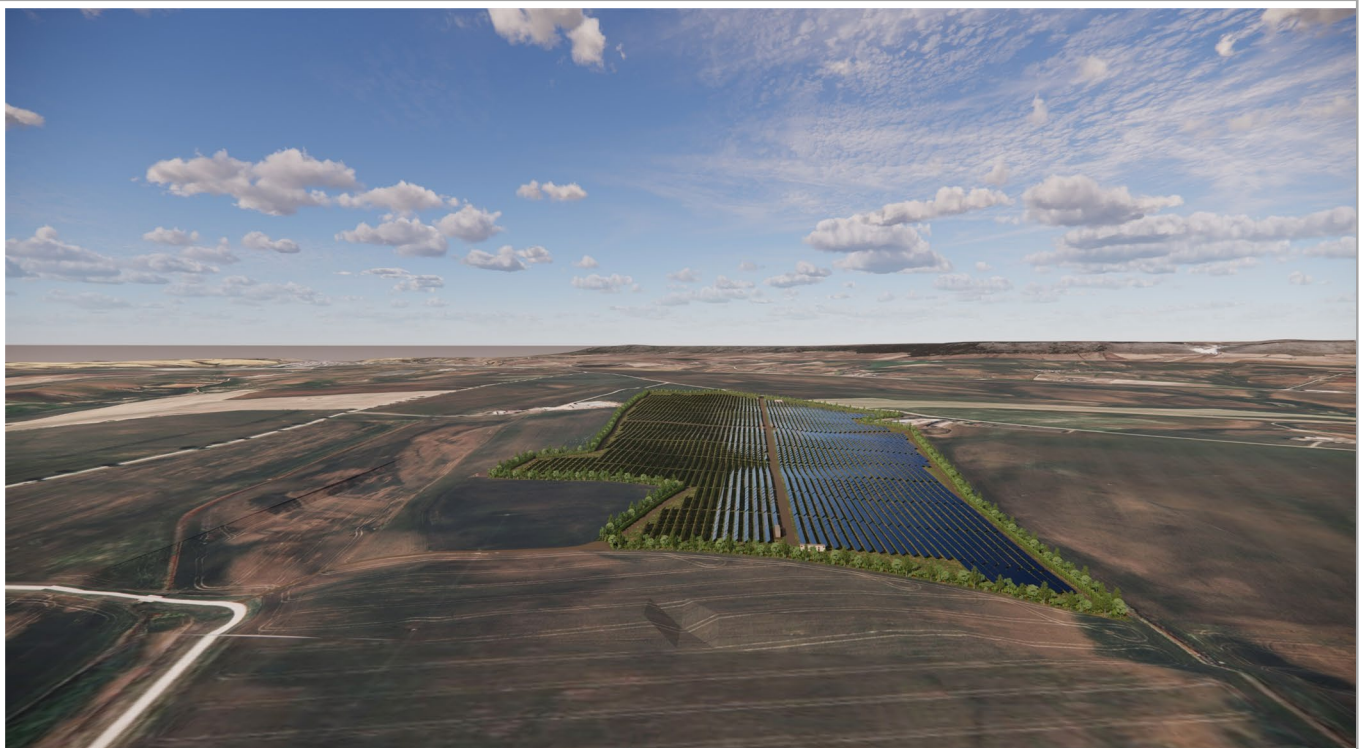


Fotoinserimento 3



Fotoinserimento 4

		REVISIONE
00	11/2023	PRIMA EMISSIONE
Revisione	Data	Descrizione

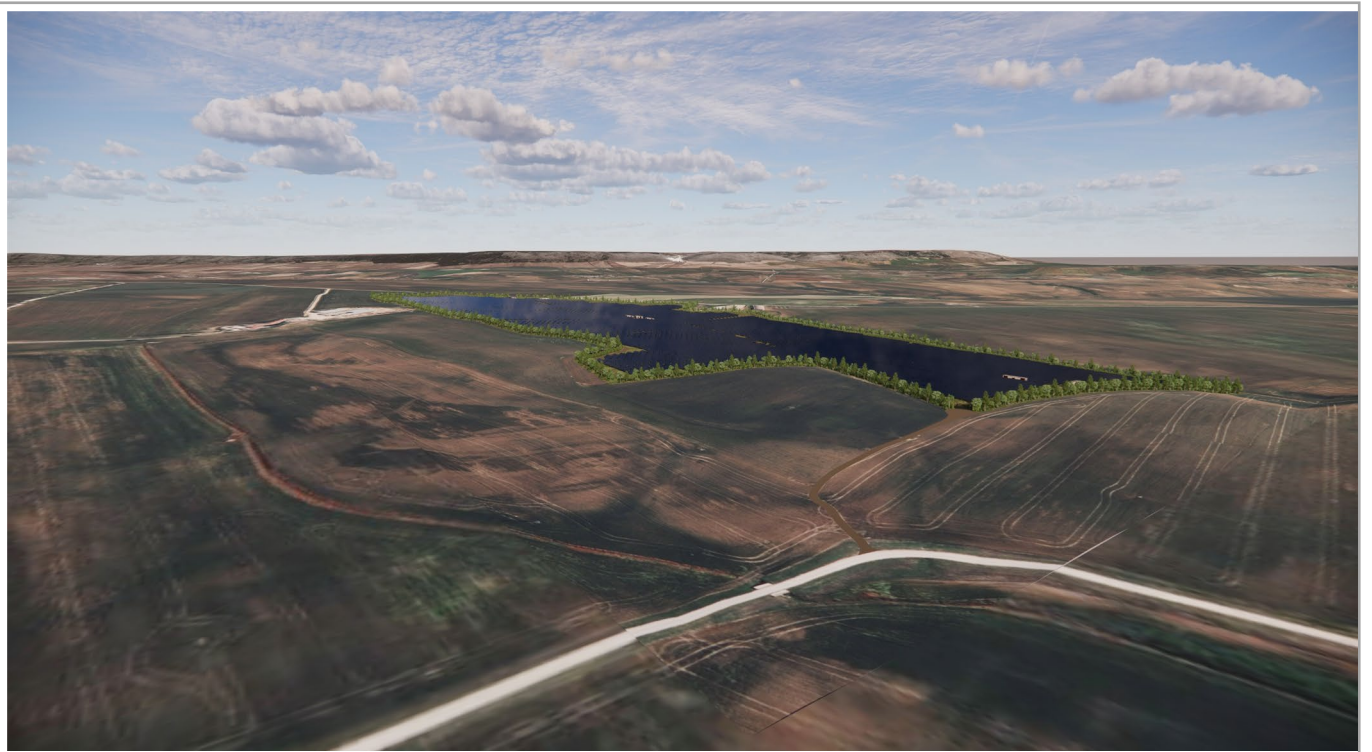


Fotoinserimento 5



Fotoinserimento 6

		REVISIONE
00	11/2023	PRIMA EMISSIONE
Revisione	Data	Descrizione



Fotoinserimento 7

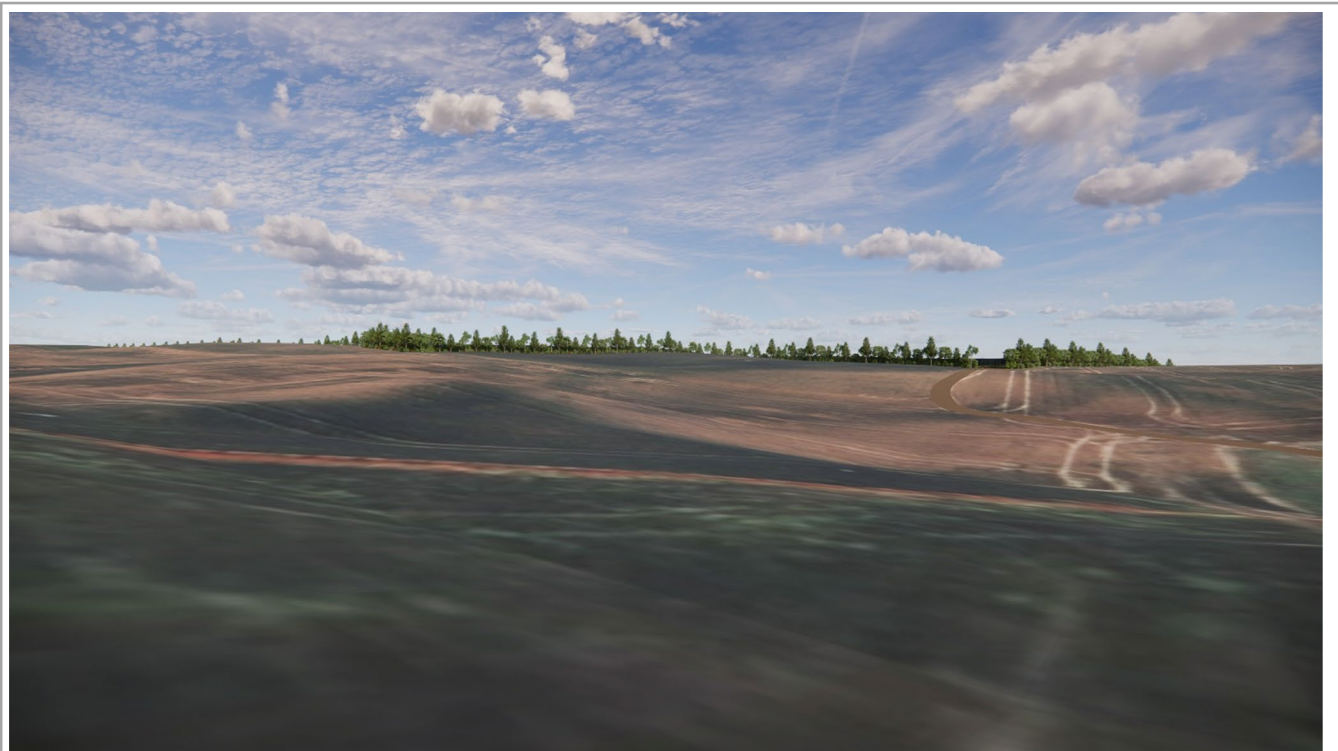
		REVISIONE
00	11/2023	PRIMA EMISSIONE
Revisione	Data	Descrizione

4 Viste ad altezza uomo

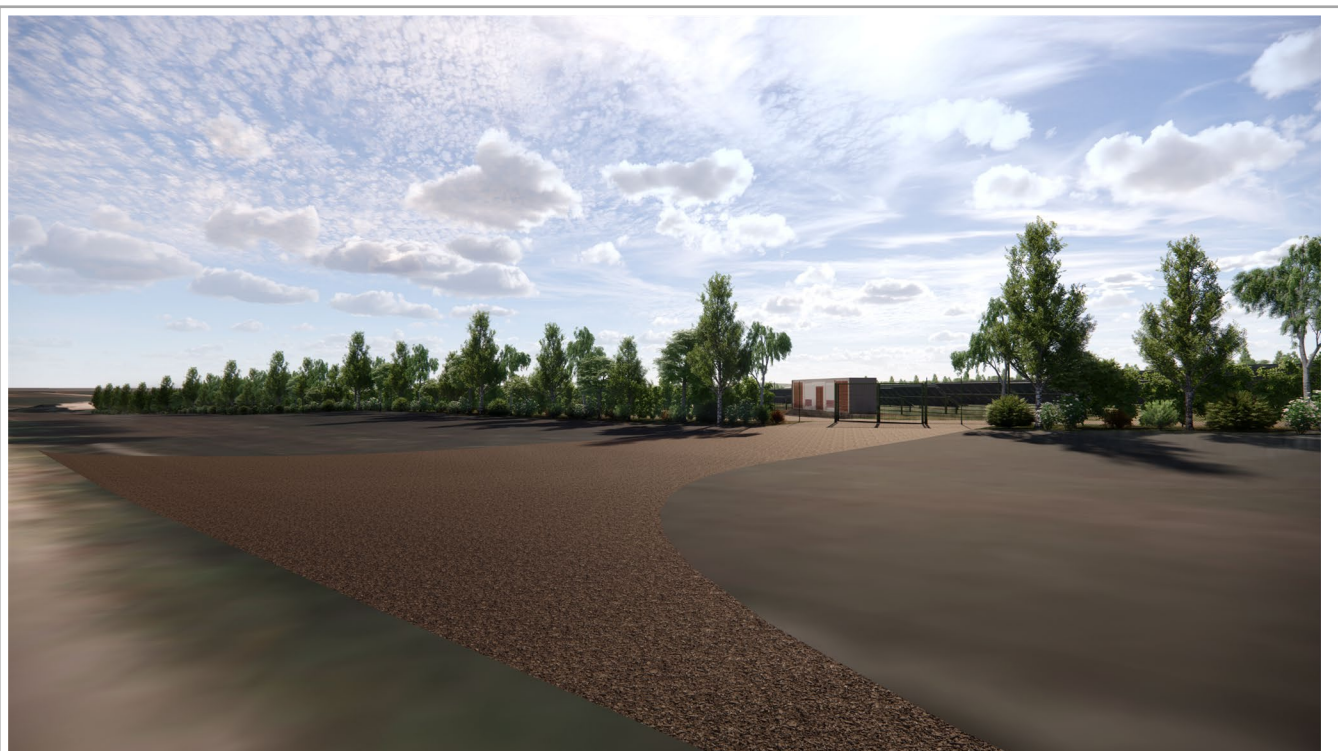


Ortofoto di riferimento

		REVISIONE
00	11/2023	PRIMA EMISSIONE
Revisione	Data	Descrizione

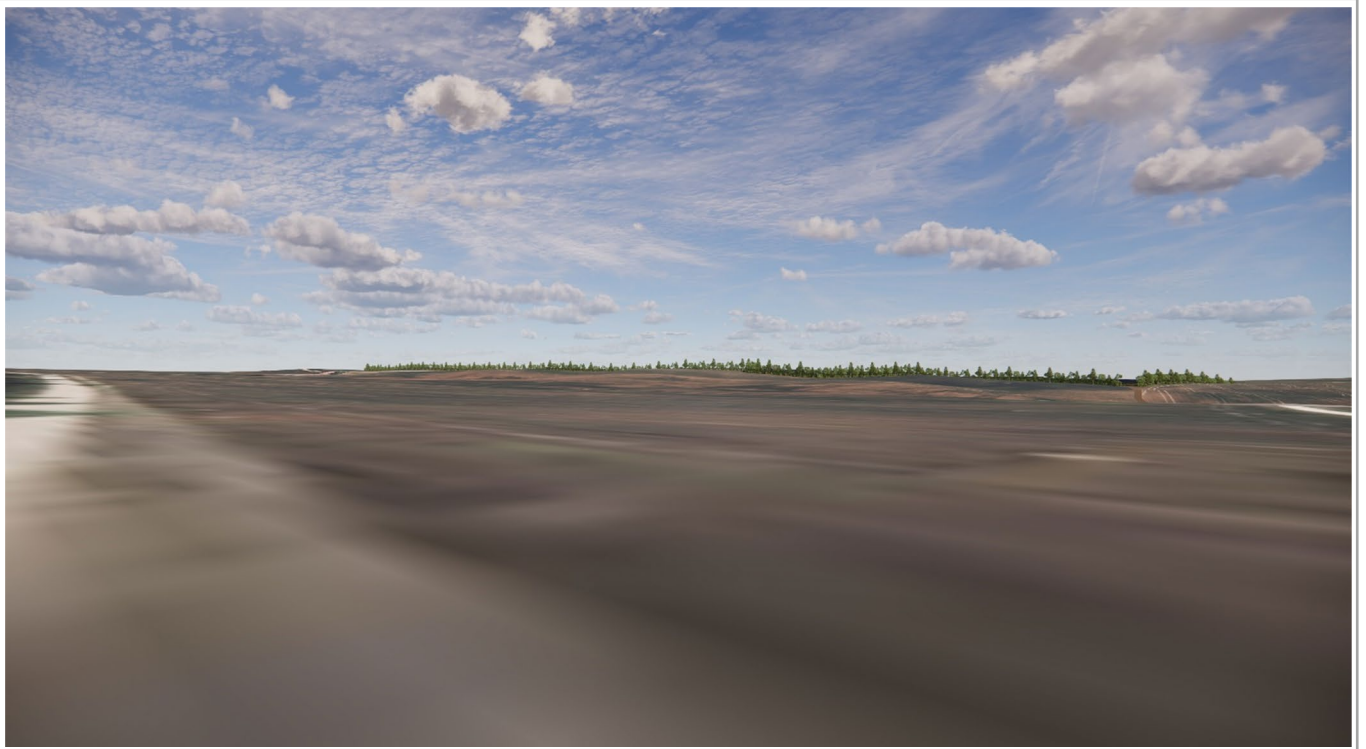


Fotoinserimento 8



Fotoinserimento 9

		REVISIONE
00	11/2023	PRIMA EMISSIONE
Revisione	Data	Descrizione



Fotoinserimento 10



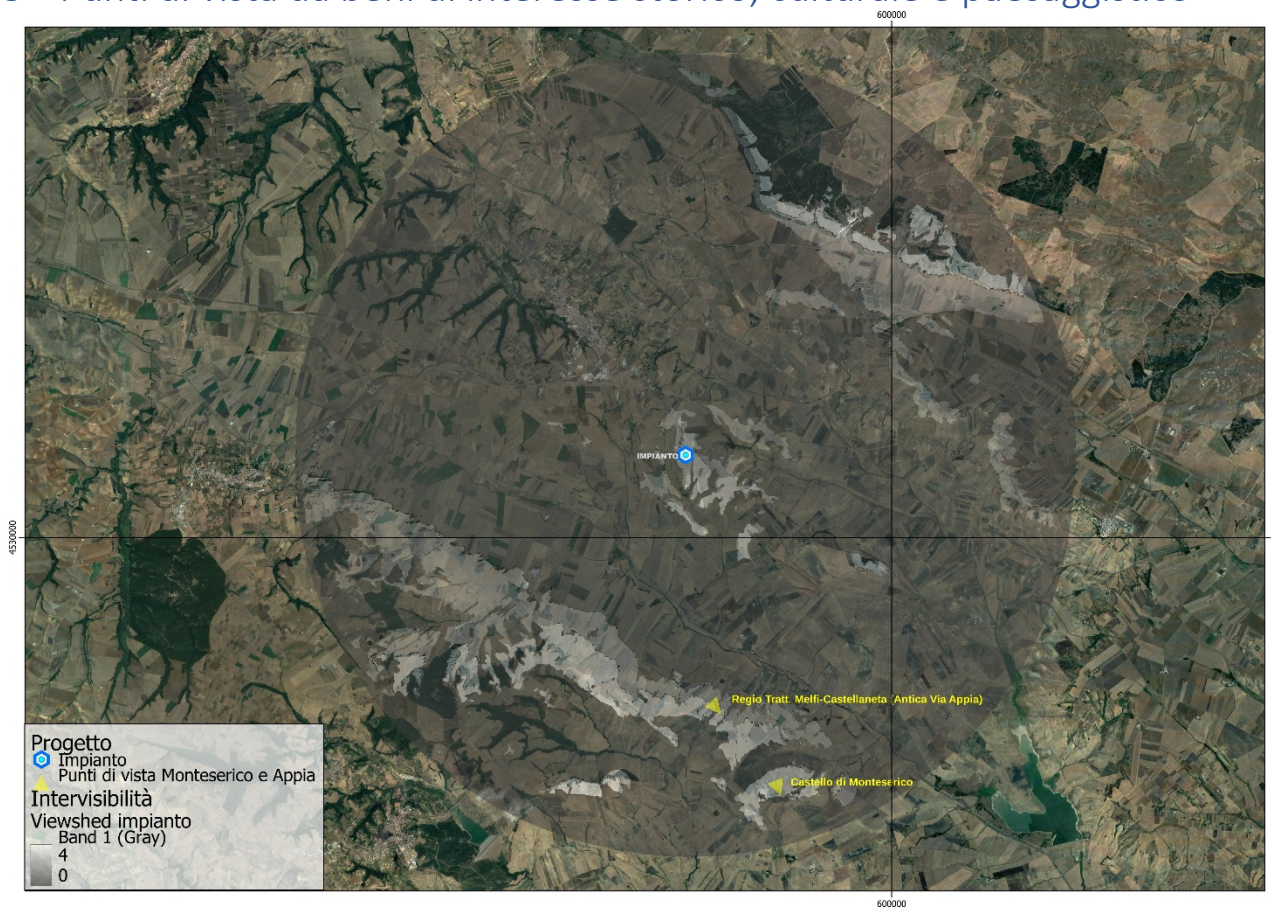
Fotoinserimento 11

		REVISIONE
00	11/2023	PRIMA EMISSIONE
Revisione	Data	Descrizione



Fotoinserimento 12

3 Punti di vista da beni di interesse storico, culturale e paesaggistico



		REVISIONE
00	11/2023	PRIMA EMISSIONE
Revisione	Data	Descrizione



Fotoinserimento da Monteserico

Revisione	Data	Descrizione
00	11/2023	REVISIONE PRIMA EMISSIONE



Fotoinserimento dal Regio Tratturo Melfi – Castellaneta (Via Appia Antica)

		REVISIONE
00	11/2023	PRIMA EMISSIONE
Revisione	Data	Descrizione