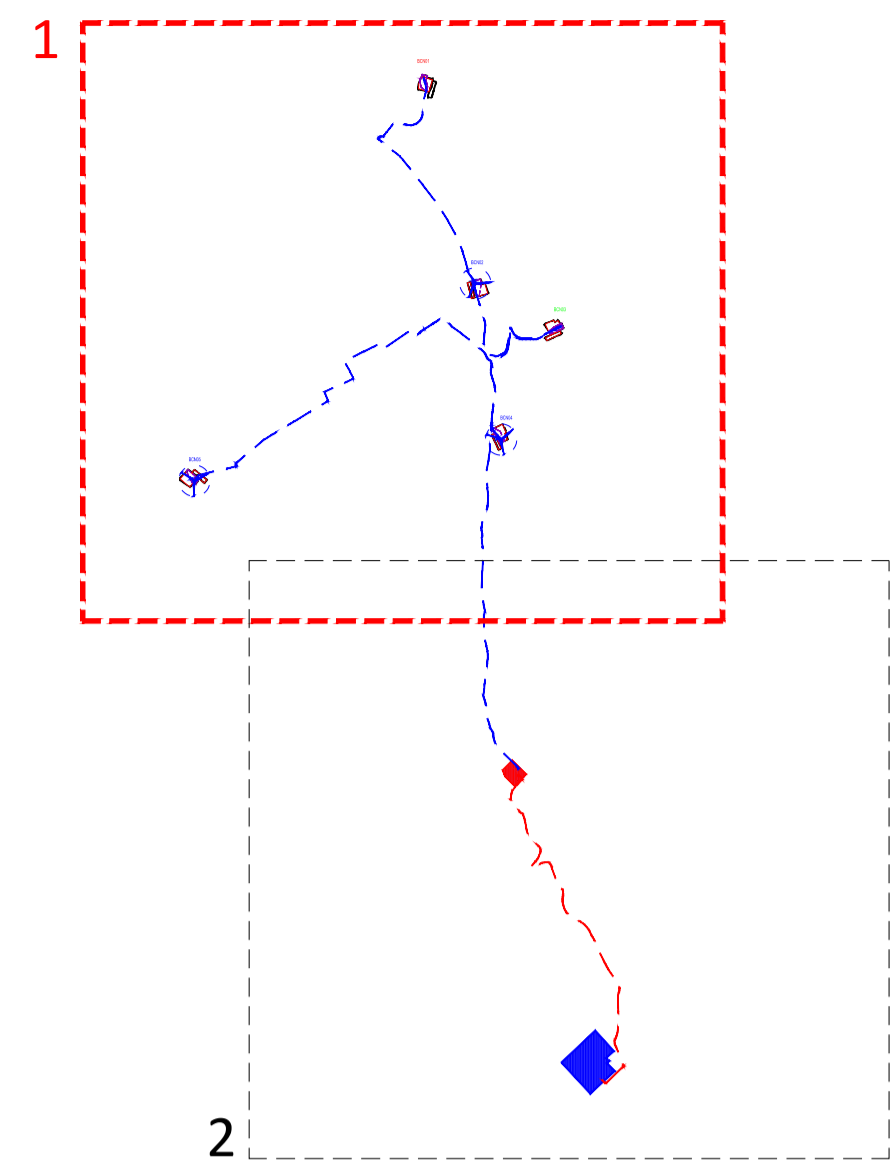


Quadro di unione



Legenda

	Aerogeneratore di progetto Nordex N163 - Altezza Hub = 118 m - Altezza Tip = 199,5 m
	Aerogeneratore di progetto Nordex N131 - Altezza Hub = 84 m - Altezza Tip = 149,5 m
	Aerogeneratore di progetto Nordex N131 - Altezza Hub = 134 m - Altezza Tip = 199,5 m
	Cavidotto MT 30kV
	Cavidotto AT 150kV
	Piazzola in fase di costruzione
	Piazzola in fase di esercizio
	SE di trasformazione - utenza 30/150kV
	Punto di connessione alla RTN - Stazione esistente Terna 150/380 kV

REGIONE CAMPANIA

PROVINCIA DI BENEVENTO

COMUNE DI CASTELFRANCO IN MISCANO

PROVINCIA DI AVELLINO

COMUNE DI ARIANO IRPINO

PROGETTO DEFINITIVO PER LA REALIZZAZIONE DI UN PARCO EOLICO DA 34 MW NEL COMUNE DI CASTELFRANCO IN MISCANO (BN), CON OPERE DI CONNESSIONE IN CASTELFRANCO IN MISCANO (BN) E ARIANO IRPINO (AV)

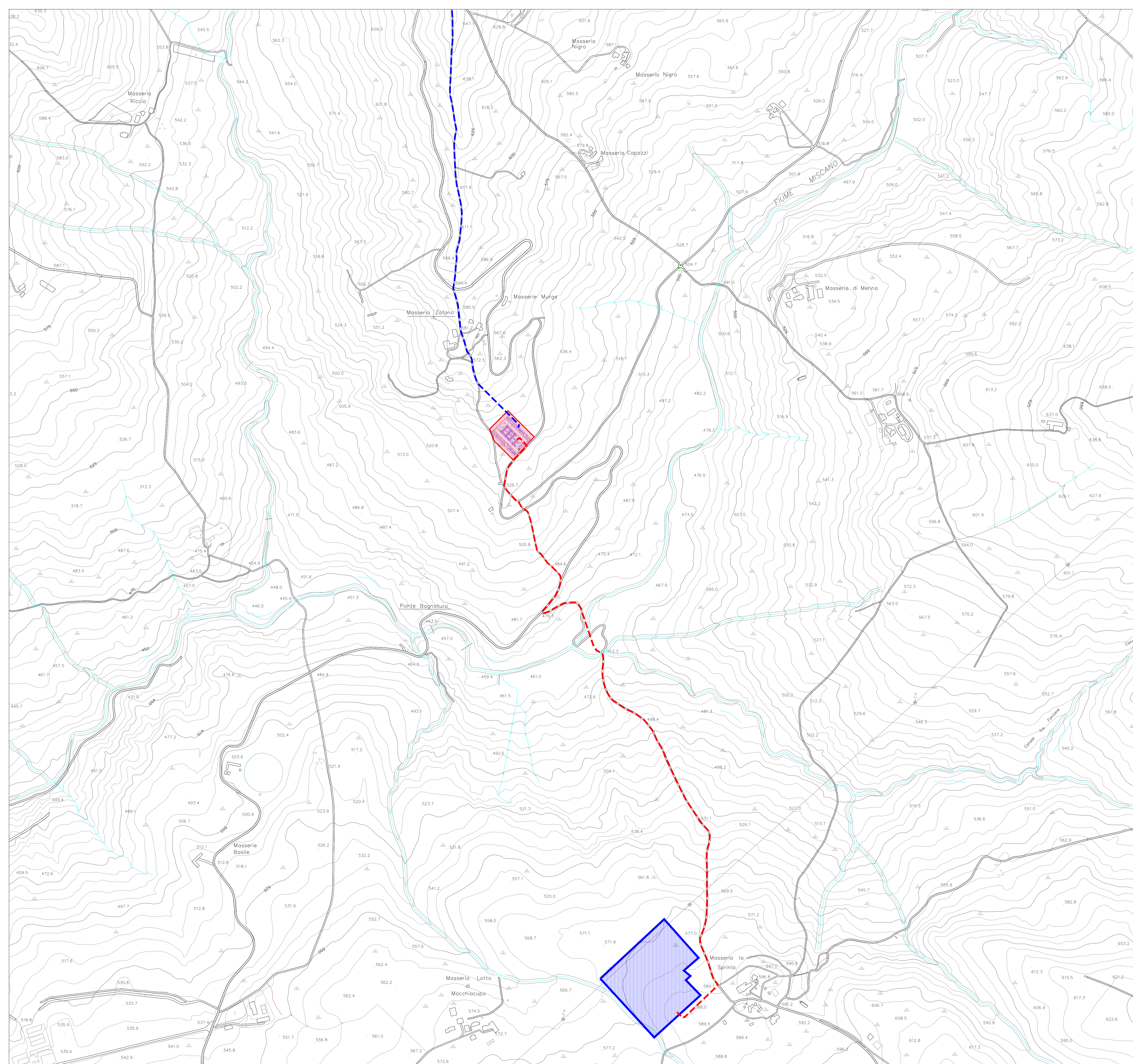
Proprietario:
DMA LUCERA SRL
Largo Augusto n.3
20122 Milano
pec:dmalucera@legalmail.it

NICOLA GALBERÒ
 PASQUALE ESPOSITO
 N° ISCRIZIONE: 17370

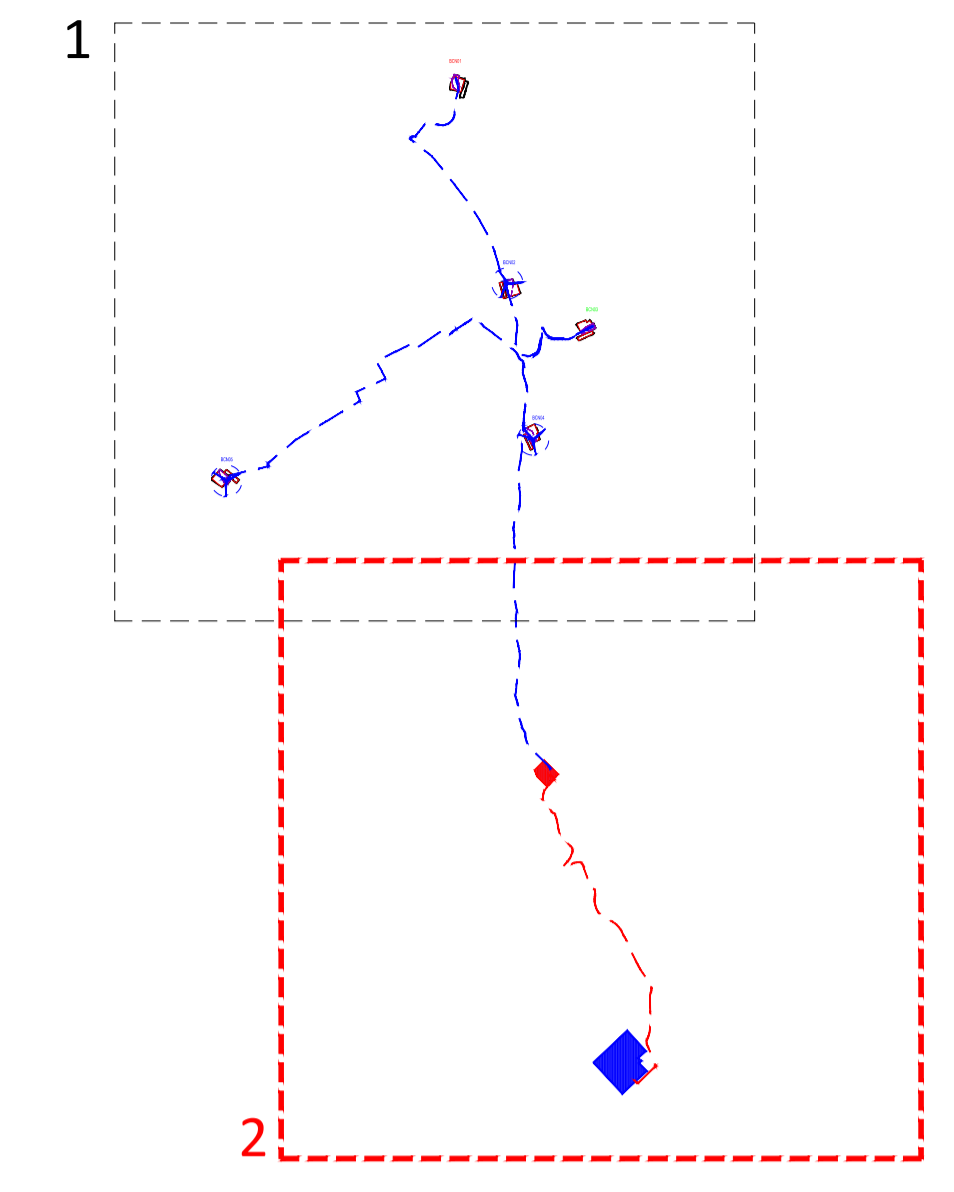
Progettazione:
INSE
Viale Michelangelo, 71
80123 Napoli
TEL.081 579 7998
mail: tecnico.inse@gmail.com

Nome Elaborato: **INQUADRAMENTO TERRITORIALE SU CTR CON MODELLI DI TURBINA PROPOSTI - 1 di 2**

00	08-10-2023	PRIMA EMISSIONE		INSE Srl	INSE Srl	DMA Lucera Srl
Rev.	Data	Oggetto della revisione		Elaborazione	Verifica	Approvazione
Scala:	1:5.000					
Formato:	A1	Codice Pratica	S252	Codice Elaborato	AS252-INT II-05-D	



Quadro di unione



Legenda

	Aerogeneratore di progetto Nordex N163 - Altezza Hub = 118 m - Altezza Tip = 199,5 m
	Aerogeneratore di progetto Nordex N131 - Altezza Hub = 84 m - Altezza Tip = 149,5 m
	Aerogeneratore di progetto Nordex N131 - Altezza Hub = 134 m - Altezza Tip = 199,5 m
	Cavidotto MT 30kV
	Cavidotto AT 150kV
	Piazzola in fase di costruzione
	Piazzola in fase di esercizio
	SE di trasformazione - utenza 30/150kV
	Punto di connessione alla RTN - Stazione esistente Terna 150/380 kV

REGIONE CAMPANIA

PROVINCIA DI BENEVENTO

COMUNE DI CASTELFRANCO IN MISCANO

PROVINCIA DI AVELLINO

COMUNE DI ARIANO IRPINO

PROGETTO DEFINITIVO PER LA REALIZZAZIONE DI UN PARCO EOLICO DA 34 MW NEL COMUNE DI CASTELFRANCO IN MISCANO (BN), CON OPERE DI CONNESSIONE IN CASTELFRANCO IN MISCANO (BN) E ARIANO IRPINO (AV)

Proprietà	 DMA LUCERA SRL Largo Augusto n.3 20122 Milano pec:dmalucera@legalmail.it	 Nicola Galderisi Pasquale Esposito Ingegneri			
Progettazione	 INSE Viale Michelangelo, 71 80129 Napoli TEL.081 579 7998 mail: tecnico.inse@gmail.com	Amm. Francesco Di Majo Ing. Nicola Galderisi Ing. Pasquale Esposito			
Elaborato	<p>INQUADRAMENTO TERRITORIALE SU CTR CON MODELLI DI TURBINA PROPOSTI - 2 di 2</p>				
00	08-10-2023	PRIMA EMISSIONE	INSE Srl	INSE Srl	DMA Lucera Srl
Rev.	Data	Oggetto della revisione	Elaborazione	Verifica	Approvazione
Scala:	1:5.000				
Formato:	A1	Codice Pratica	S252	Codice Elaborato	AS252-INT II-05-D