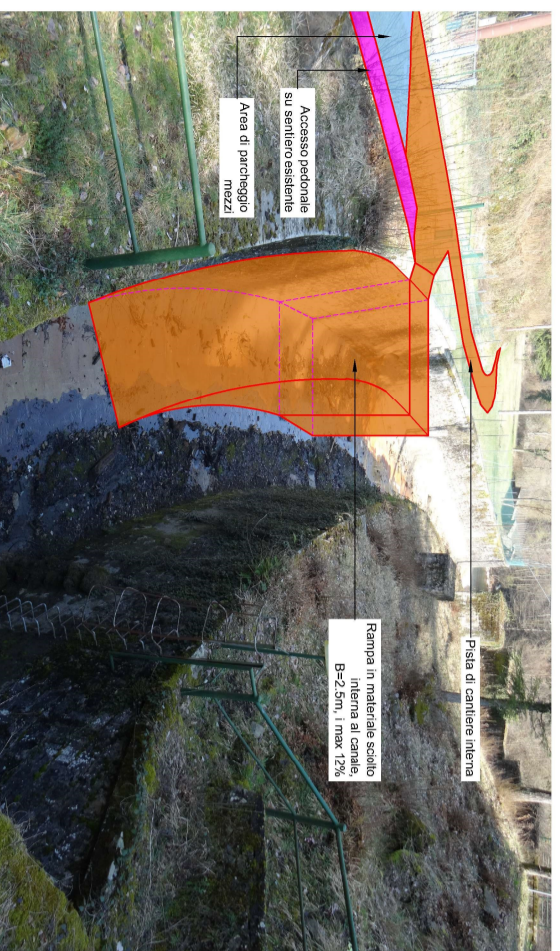


Foto esplicativa

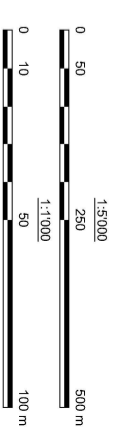
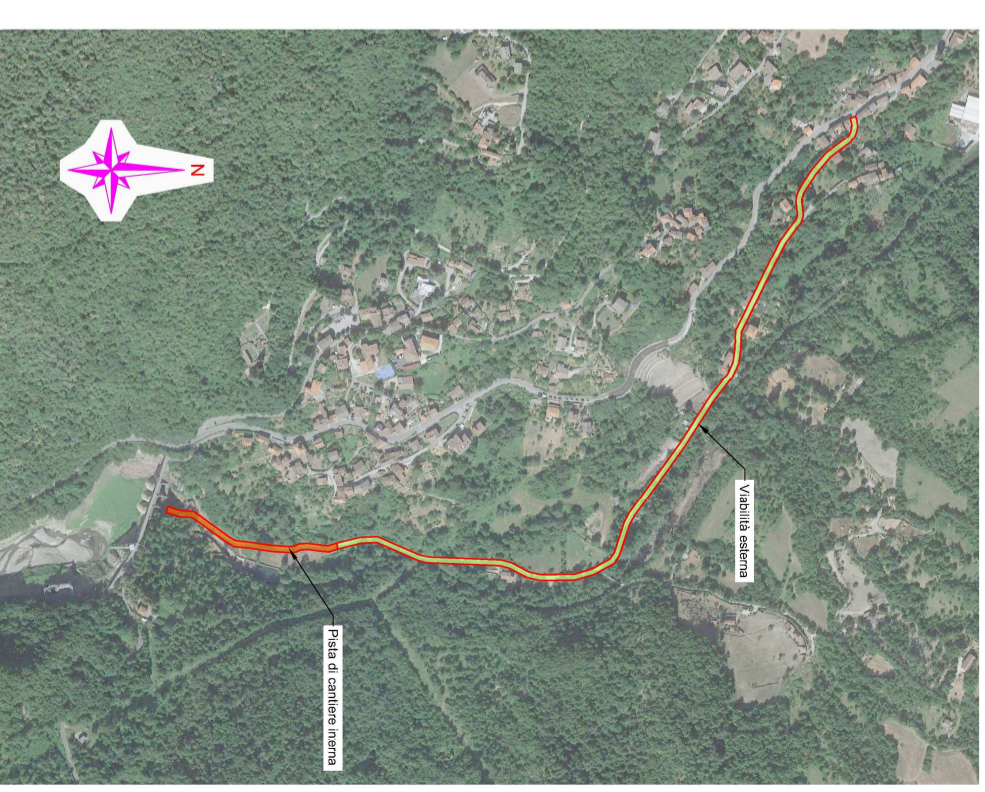


Legenda:

	Uffici, impresa e DL
	Spogliatoio / docce
	Servizi igienici
	Impianto trattamento
	Pista di cantiere
	Vaijilla esterna
	Accesso pedonale
	Strada esistente
	Area di rimozione limo / riposizionamento del limo rimosso
	Area di deposito materiali rocciosi
	Area di parcheggio mezzi
	Area di cantiere

Note:

- Nella tavola è indicata la possibile ubicazione per l'area destinata allo stoccaggio del materiale di scavo e di scolo proveniente dalle lavorazioni. La scala definitiva dell'ubicazione di tale area rimane a carico dell'impresa che dovrà concordarla con il Cliente.
- Per quanto riguarda lo smaltimento è previsto il conferimento a discarica autorizzata di tutto il mater tale di demolizioni non riutilizzabile in cantiere.
- All'interno dell'area di cantiere, oltre all'ubicazione delle unità di cantiere a servizio del personale di lavoro si prevede la collocazione di un'area di stoccaggio dei materiali da costruzione. L'organizzazione e la disposizione di tali aree all'interno delle superfici disponibili dovrà essere preventivamente concordata con il Cliente.
- Le superfici delle aree di stoccaggio del materiale di risulta degli scavi dovranno essere preliminarmente preparate e regolarizzate al fine di costituire unopportuno piano di posa.
- Il materiale di risulta degli scavi, smaltito di galliera in pezzatura fino a 300mm, sarà depositato all'interno dell'area di stoccaggio in un mucchio stabile di altezza non superiore ai 5 metri.
- Questo materiale, ben drenato e privo di polveri fini, non necessita di provvedimenti di stabilizzazione o di protezioni per evitare emissioni di polveri.
- L'altezza massima dei rilevati dello scolo sarà di 2 m.
- In corrispondenza dello sbocco della galleria dello scarico di fondo è prevista l'installazione di un impianto di trattamento a tre scomparti formato da dissabbiatore, disciatore e pozzetto, per la raccolta e separazione acque sedimentevoli di eventuali acque di risulta/versamenti derivanti dalle attività di scavo e riva limitate della nuova galleria. Le (eventuali) acque ricche sedimenti (raccolte) nel pozzetto saranno gestite come rifiuto liquido fuori sito ai sensi della Parte IV del D.Lgs. 152/06 e s.m.;
- Per le docce deve essere predisposta una vasca di raccolta delle acque reflue da smaltire successivamente come rifiuto.
- Per il trattamento delle acque insistenti sull'officina deve essere predisposto un impianto di prima pioggia, da smaltire successivamente come rifiuto. Inoltre deve essere predisposto un sistema di raccolta e trattamento delle acque di scarico dal lavaggio di automezzi da smaltire anch'esso come rifiuto.



**IMPIANTO IDROELETTRICO DI SUVIANA
DIGA DI PAVANA**

PLANIMETRIA DI CANTIERIZZAZIONE

Via Nazionale - Frazione Nerito
64043 CROGNALETO (TE)