

**LEGENDA**

- LINEA AEREA 132kV FABRIANO - SASSOFERRATO TRACCIATO ESISTENTE
- LINEA AEREA 132kV FABRIANO - SASSOFERRATO TRACCIATO FUTURO
- ASSE SOSTENZI ESISTENTI LINEA 132kV DA DEMOLIRE
- ASSE NUOVI SOSTENZI LINEA 132kV
- CAVO AT 132kV FABRIANO - SASSOFERRATO IN PROGETTO
- LINEE AT ESISTENTI
- DISTANZA DI PRIMA APPROSSIMAZIONE
- AREA CABINE PRIMARIE AT
- PISTE OCCUPAZIONE TEMPORANEA PER ACCESSO AI SOSTENZI
- PISTE OCCUPAZIONE TEMPORANEA PER ACCESSO AI SOSTENZI ESISTENTI DA DEMOLIRE
- AREA POTENZIALMENTE IMPEGNATA LINEA AEREA 132kV
- AREA POTENZIALMENTE IMPEGNATA CAVO AT 132kV
- COMUNE DI FABRIANO - FOGLIO 98
- COMUNE DI FABRIANO - FOGLIO 97
- COMUNE DI FABRIANO - FOGLIO 96
- COMUNE DI FABRIANO - FOGLIO 85
- COMUNE DI FABRIANO - FOGLIO 84
- COMUNE DI FABRIANO - FOGLIO 83
- COMUNE DI FABRIANO - FOGLIO 41
- COMUNE DI FABRIANO - FOGLIO 60
- COMUNE DI FABRIANO - FOGLIO 59

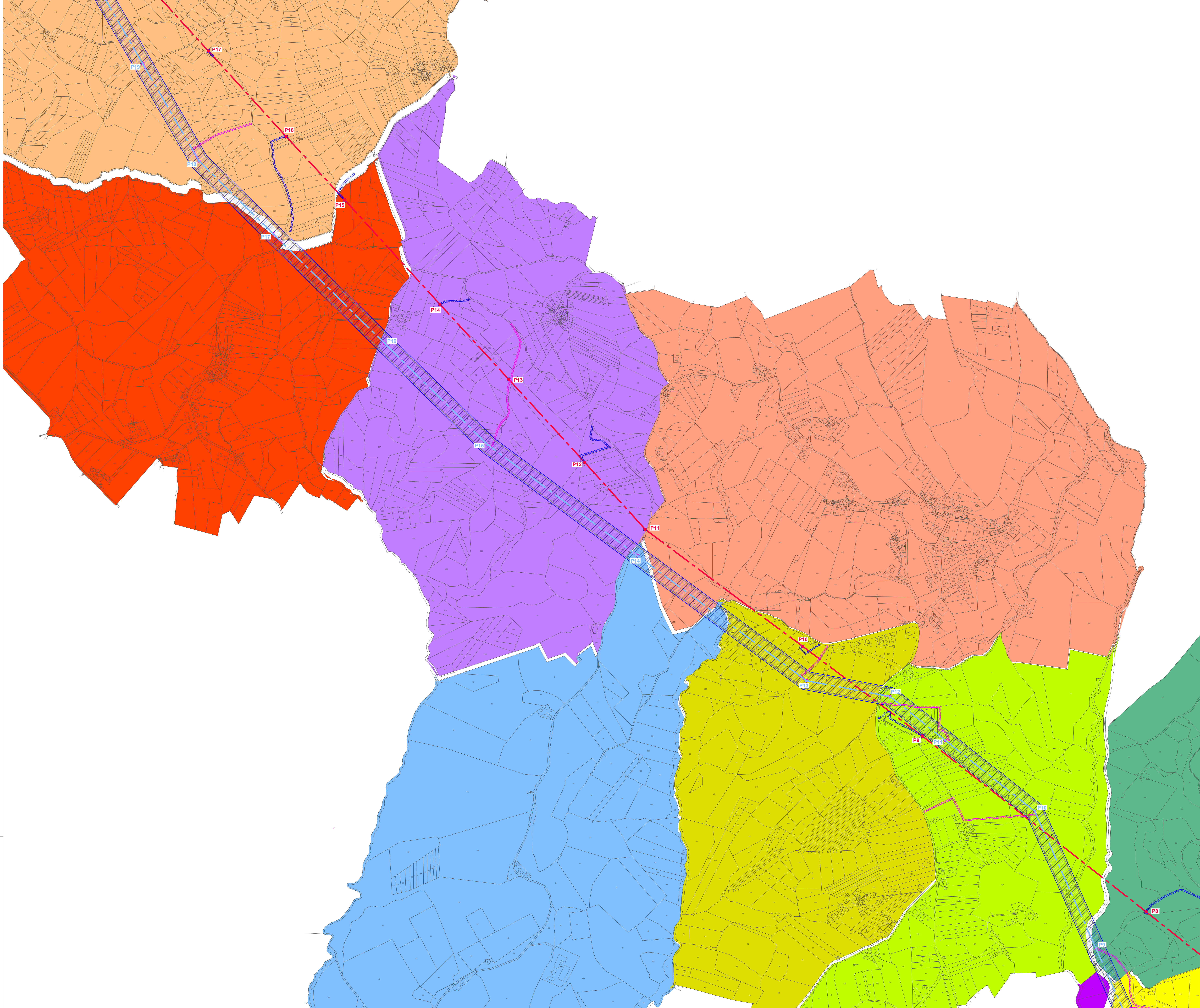


NOTE:  
 \* DOVE NECESSARIO, GLI ACCESSI AI SOSTENZI ESISTENTI SFRUTTERANNO LE PISTE DI CANTIERE INDIVIDUATE PER I FUTURI SOSTENZI IN PROGETTO.

C	24/10/23	Boiaghi	Boiaghi	Boiaghi	Emissione per inserimento accessi sostegni esistenti da demolire
B	20/10/21	Vignoli	Boiaghi	Boiaghi	Revisione a seguito commenti Cliente
A	28/09/21	Drabono	Boiaghi	Boiaghi	Emissione per autorizzazione

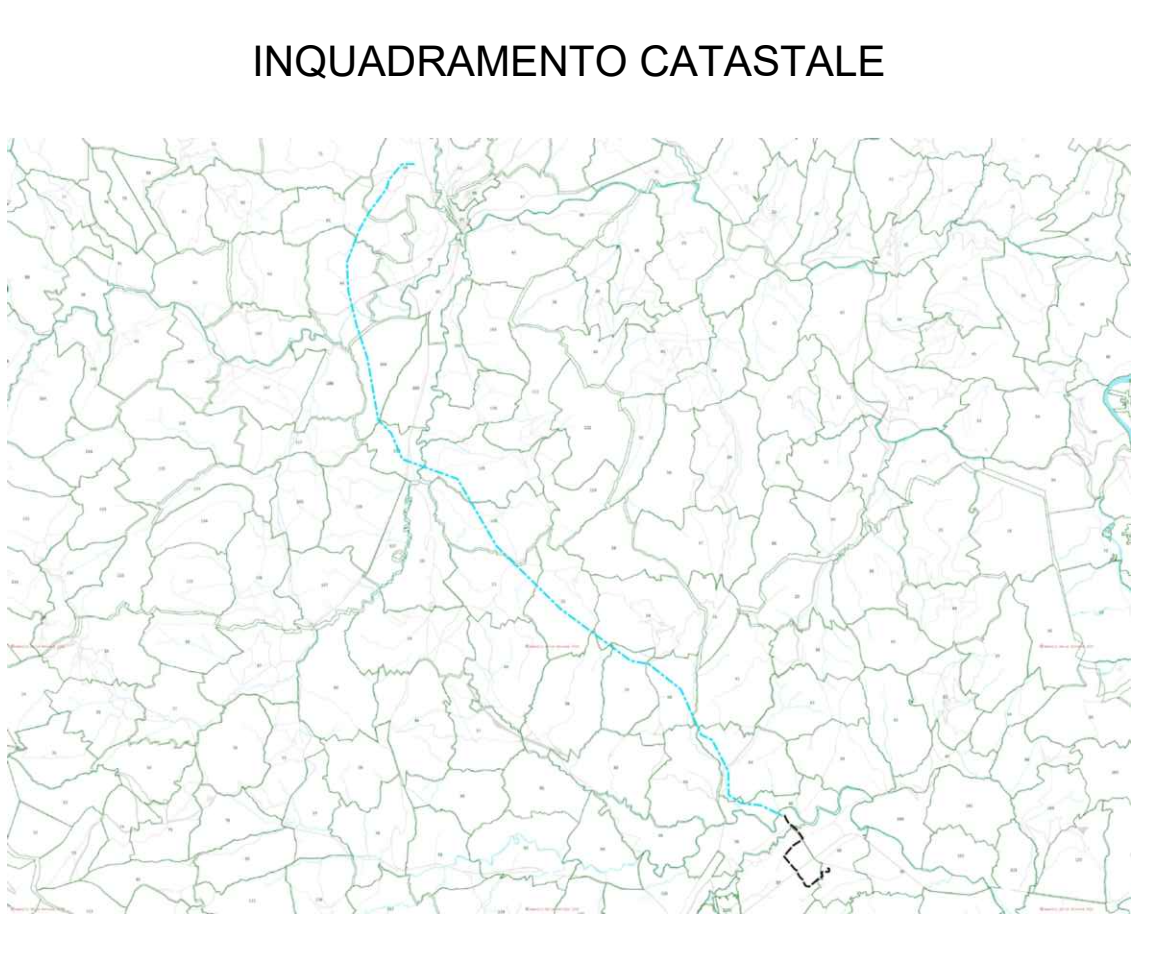
PRODOTTORE: DATA: ELABORATO: VERIFICATO: APPROVATO: DICHIARAZIONE

	FANO
	TITOLO: POTENZIAMENTO LINEA AT FABRIANO - SASSOFERRATO PIANO PARTICELLARE
Scala: 1:4.000    Formato: A0    Foglio: 1/4	N. CATASTRALE: 0 2 4 2 1 C



**LEGENDA**

- LINEA AEREA 132kV FABRIANO - SASSOFERRATO TRACCIATO ESISTENTE
- LINEA AEREA 132kV FABRIANO - SASSOFERRATO TRACCIATO FUTURO
- ASSE SOSTIONI ESISTENTI LINEA 132kV DA DEMOLIRE
- ASSE NUOVI SOSTIONI LINEA 132kV
- CAVO AT 132kV FABRIANO - SASSOFERRATO IN PROGETTO
- DISTANZA DI PRIMA APPROSSIMAZIONE
- AREA CABINE PRIMARIE AT
- PISTE OCCUPAZIONE TEMPORANEA PER ACCESSO AI SOSTIONI
- PISTE OCCUPAZIONE TEMPORANEA PER ACCESSO AI SOSTIONI ESISTENTI DA DEMOLIRE
- AREA POTENZIALMENTE IMPEDONATA LINEA AEREA 132kV
- AREA POTENZIALMENTE IMPEDONATA CAVO AT 132kV
- COMUNE DI FABRIANO - FOGLIO 84
- COMUNE DI FABRIANO - FOGLIO 41
- COMUNE DI FABRIANO - FOGLIO 60
- COMUNE DI FABRIANO - FOGLIO 59
- COMUNE DI FABRIANO - FOGLIO 58
- COMUNE DI FABRIANO - FOGLIO 24
- COMUNE DI FABRIANO - FOGLIO 22
- COMUNE DI FABRIANO - FOGLIO 21
- COMUNE DI SASSOFERRATO - FOGLIO 128

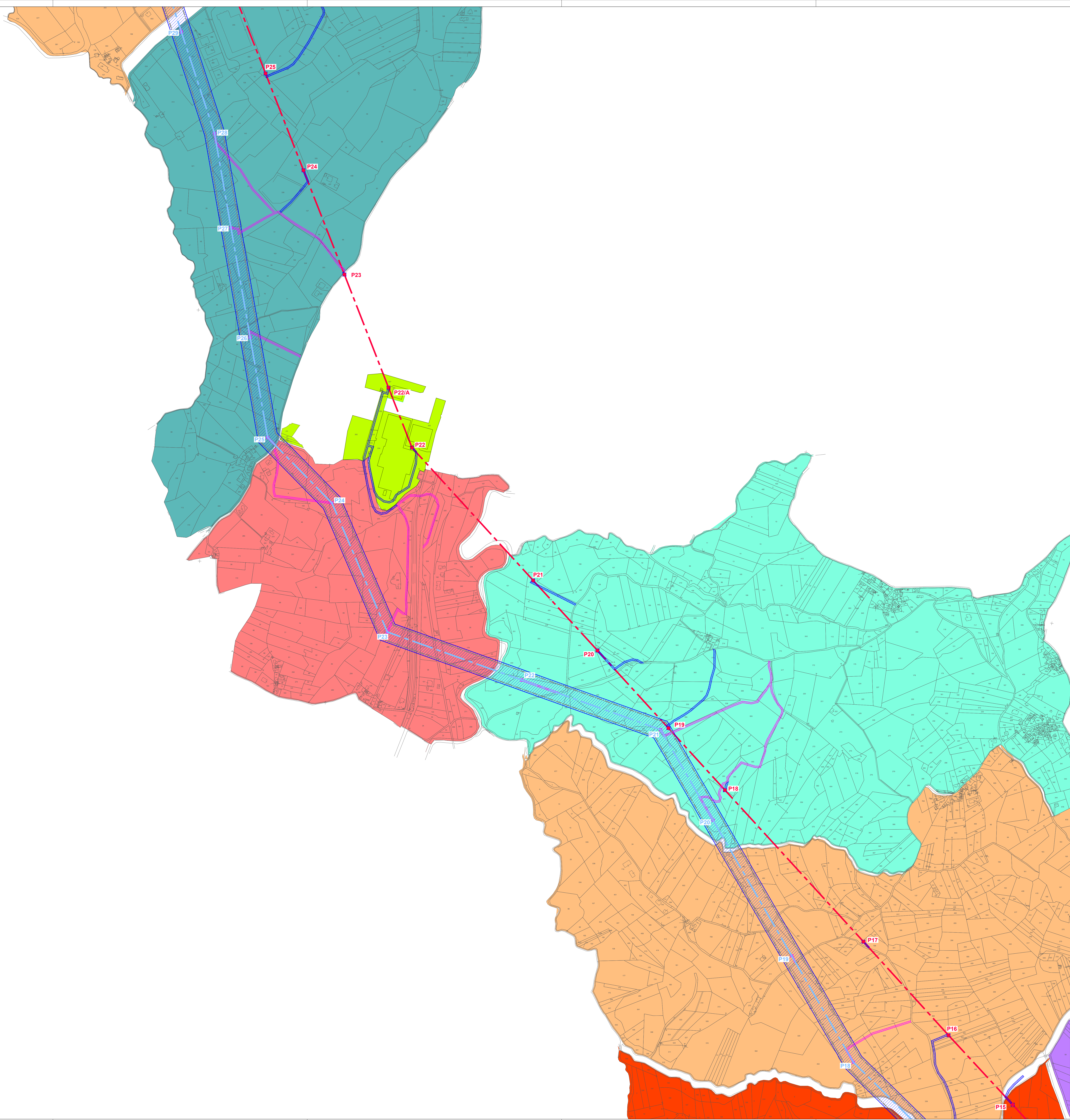


NOTE:  
 \* DOVE NECESSARIO, GLI ACCESSI AI SOSTIONI ESISTENTI SFRUTTERANNO LE PISTE DI CANTIERE INDIVIDUATE PER I FUTURI SOSTIONI IN PROGETTO.

C	24/10/23	Bolognesi	Brugnotti	Emisione per inserimento accessi sostegni esistenti da demolire
B	20/10/21	Vignati	Bolognesi	Revisione in seguito commenti Cliente
A	28/09/21	Dralone	Bolognesi	Emisione per autorizzazione

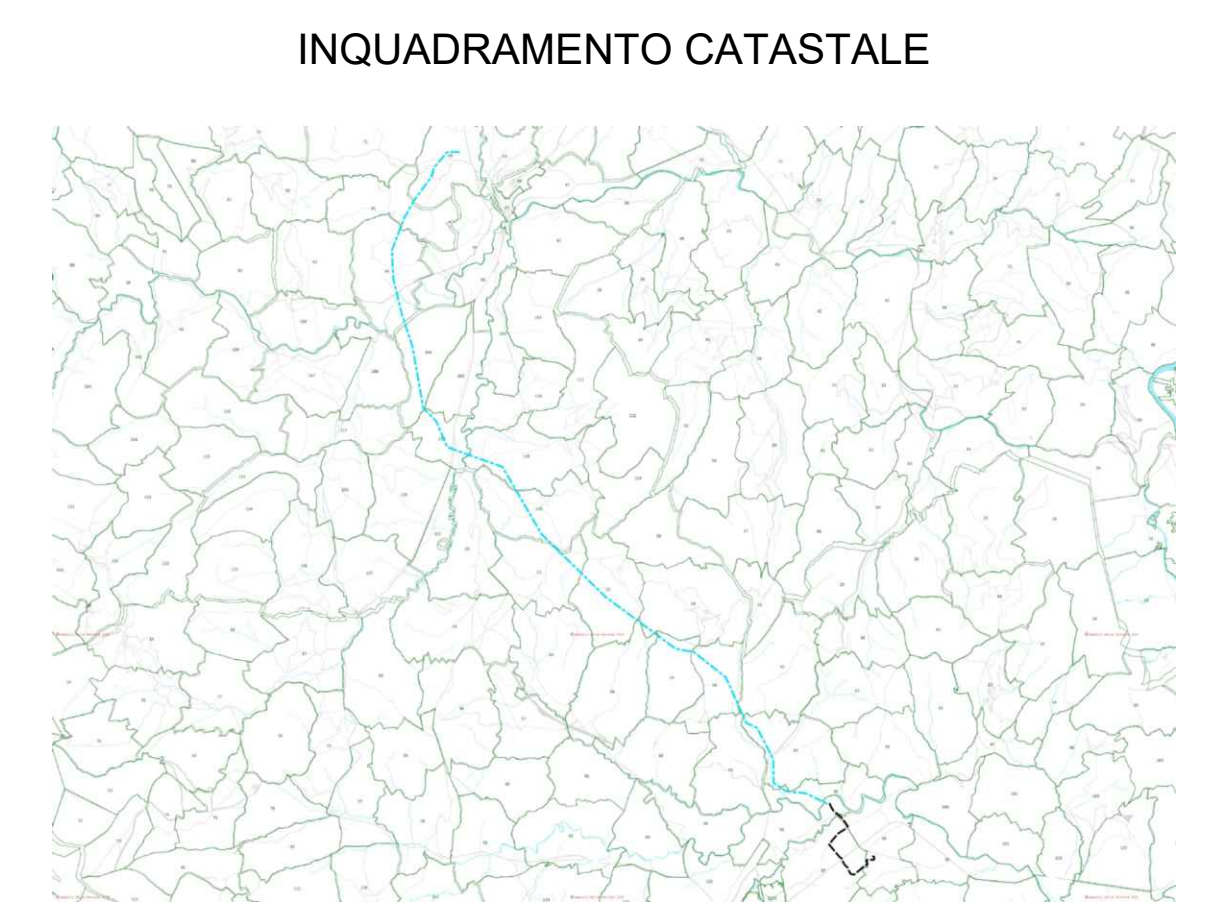
PRODOTTORE: DATA: ELABORATO: VERIFICATO: APPROVATO: DICHIARAZIONE

COMPAGNIA:	<b>juwi</b> Energy is here	SEDE:	FANO
MODALITA' DI COSTRUZIONE:	BRULLI cservice	TITOLO:	POTENZIAMENTO LINEA AT FABRIANO - SASSOFERRATO PIANO PARTICELLARE
Scala:	1:4.000	FORMATO:	A0
Foglio / n°:	2/4	N. COLLOCAZIONE:	0 2 4 2 1 C



### LEGENDA

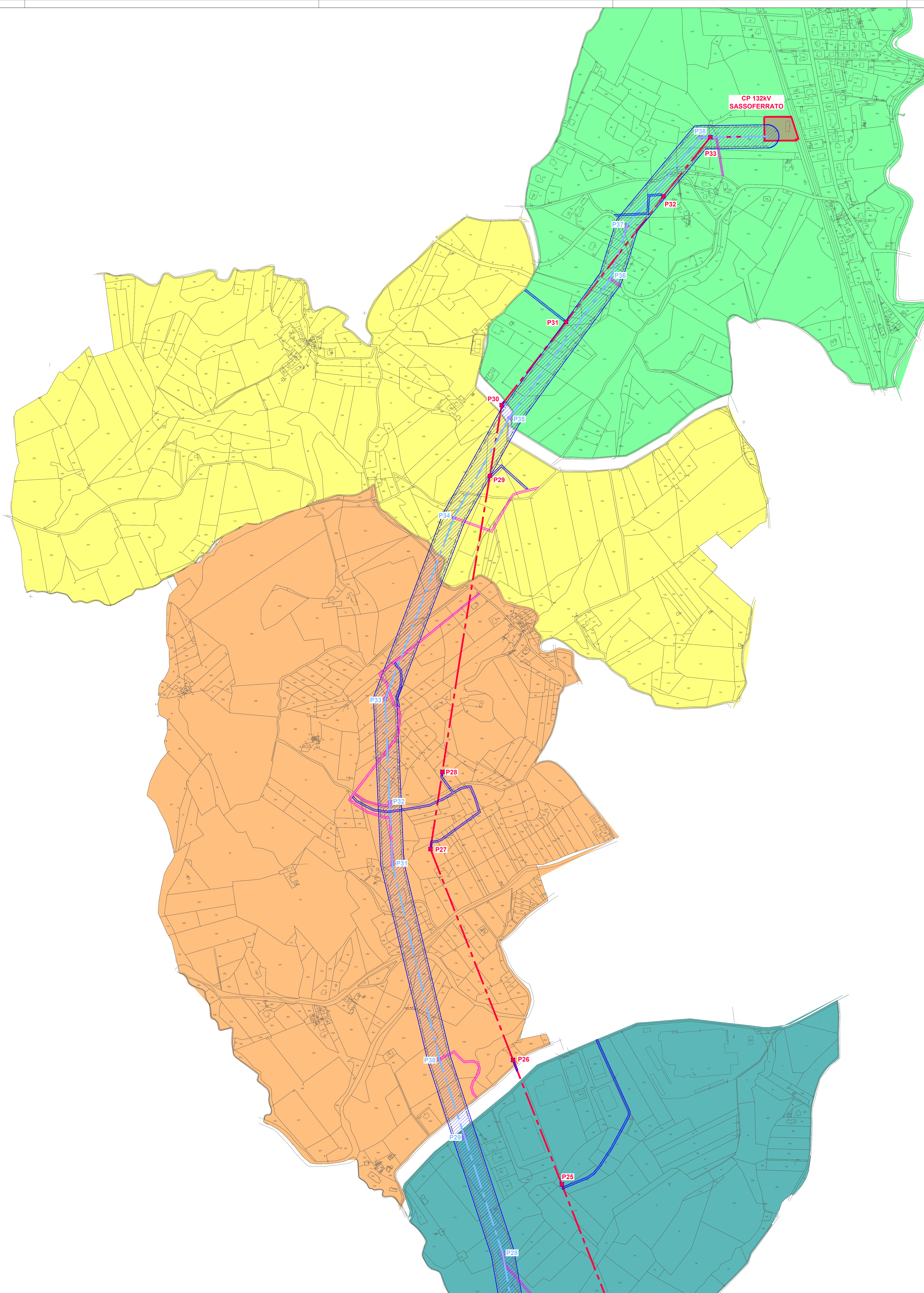
	LINEA ADEA 132kV FABRIANO - SASSOFERRATO TRACCIATO ESISTENTE
	LINEA ADEA 132kV FABRIANO - SASSOFERRATO TRACCIATO FUTURO
	ASSE SOSTENI ESISTENTI LINEA 132kV DA DEMOLIRE
	ASSE NUOVI SOSTENI LINEA 132kV
	CAVO AT 132kV FABRIANO - SASSOFERRATO IN PROGETTO
	DISTANZA DI PRIMA APPROSSIMAZIONE
	AREA CABINE PRIMARIE AT
	PISTE OCCUPAZIONE TEMPORANEA PER ACCESSO AI SOSTENI
	PISTE OCCUPAZIONE TEMPORANEA PER ACCESSO AI SOSTENI ESISTENTI DA DEMOLIRE
	AREA POTENZIALMENTE IMPEDIMENTATA LINEA ADEA 132kV
	AREA POTENZIALMENTE IMPEDIMENTATA CAVO AT 132kV
	COMUNE DI FABRIANO - FOGLIO 22
	COMUNE DI FABRIANO - FOGLIO 21
	COMUNE DI SASSOFERRATO - FOGLIO 128
	COMUNE DI SASSOFERRATO - FOGLIO 119
	COMUNE DI SASSOFERRATO - FOGLIO 118
	COMUNE DI SASSOFERRATO - FOGLIO 109
	COMUNE DI SASSOFERRATO - FOGLIO 101
	COMUNE DI SASSOFERRATO - FOGLIO 94



NOTE:  
 \* DOVE NECESSARIO, GLI ACCESSI AI SOSTENI ESISTENTI SFRUTTERANNO LE PISTE DI CANTIERE INDIVIDUATE PER I FUTURI SOSTENI IN PROGETTO.

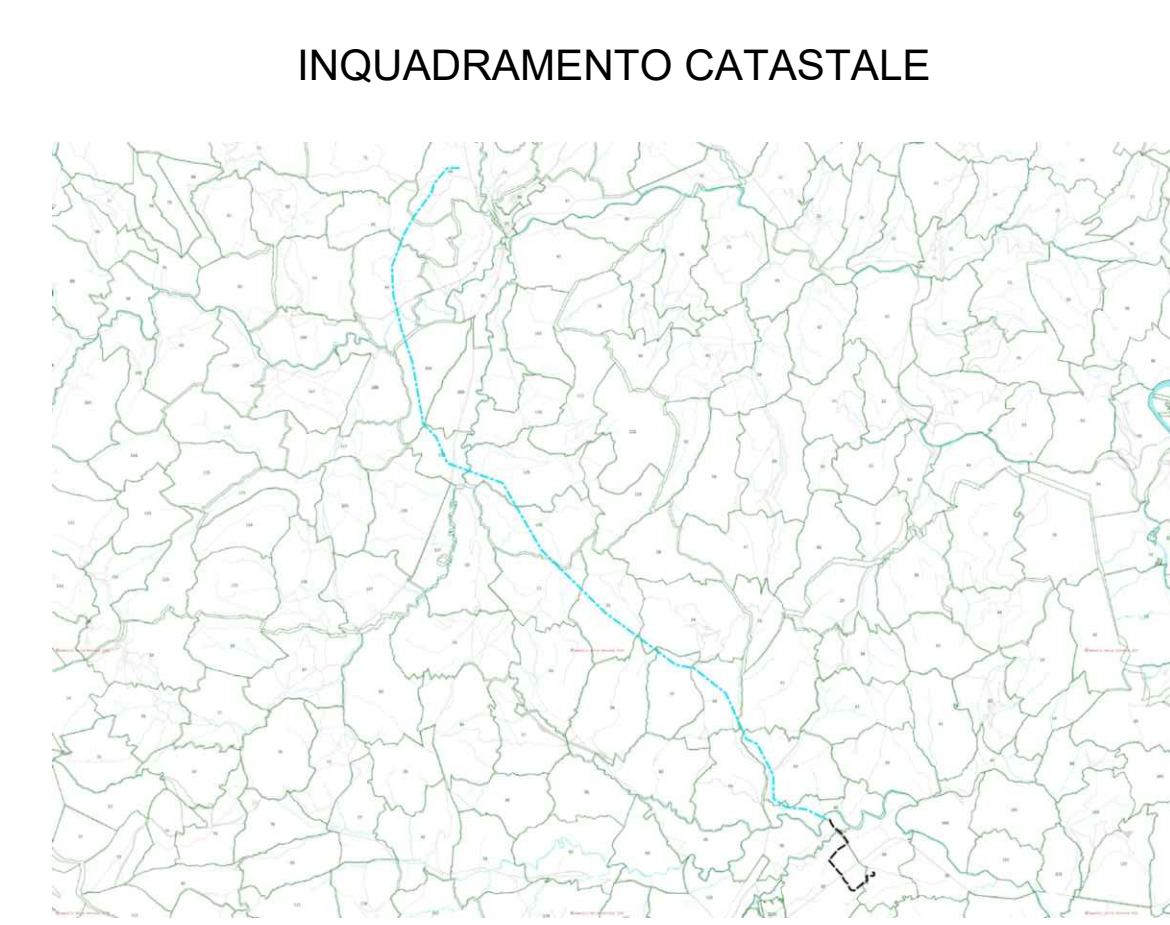
DATA	ELABORATO	VERIFICATO	APPROVATO	SPECIFICAZIONE

 Energy is here	FANO
	POTENZIAMENTO LINEA AT FABRIANO - SASSOFERRATO PIANO PARTICELLARE
Scala: 1:4.000 Formato: A0 Foglio: 3/4	N. CANTIERE: 0 2 4 2 1 C



**LEGENDA**

- LINEA AEREA 132kV FABRIANO - SASSOFERRATO TRACCIATO ESISTENTE
- LINEA AEREA 132kV FABRIANO - SASSOFERRATO TRACCIATO FUTURO
- ASSE SOSTECON ESISTENTI LINEA 132kV DA DEMOLIRE
- ASSE NUOVI SOSTECON LINEA 132kV
- CAVO AT 132kV FABRIANO - SASSOFERRATO IN PROGETTO
- DISTANZA DI PRIMA APPROSSIMAZIONE
- AREA CABINE PRIMARIE AT
- PISTE OCCUPAZIONE TEMPORANEA PER ACCESSO AI SOSTECON
- PISTE OCCUPAZIONE TEMPORANEA PER ACCESSO AI SOSTECON ESISTENTI DA DEMOLIRE
- AREA POTENZIALMENTE IMPEDONATA LINEA AEREA 132kV
- AREA POTENZIALMENTE IMPEDONATA CAVO AT 132kV
- COMUNE DI SASSOFERRATO - FOGLIO 101
- COMUNE DI SASSOFERRATO - FOGLIO 94
- COMUNE DI SASSOFERRATO - FOGLIO 83
- COMUNE DI SASSOFERRATO - FOGLIO 84



NOTE:  
- DOVE NECESSARIO, GLI ACCESSI AI SOSTECON ESISTENTI SFRUTTERANNO LE PISTE DI CANTIERE INDIVIDUATE PER I FUTURI SOSTECON IN PROGETTO.

C	24/10/23	Boisgrati	Boisgrati	Emissione per inserimento accessi sostegni esistenti da demolire
B	20/10/21	Vignati	Boisgrati	Revisione a seguito commenti Cliente
A	28/09/21	Dralonso	Boisgrati	Emissione per autorizzazione

PRODOTTORE: DATA ELABORATO VERIFICATO APPROVATO SECCIONE

		FANO	
		<b>POTENZIAMENTO LINEA AT FABRIANO - SASSOFERRATO PIANO PARTICELLARE</b>	
SCALA 1:4.000	FORMATO A0	FOLIO / N° 4 / 4	N° CANTIERE 0 2 4 2 1 C