

### LEGENDA

- LINEA AEREA 132KV FABRIANO – SASSOFERRATO TRACCIATO ESISTENTE
- LINEA AEREA 132KV FABRIANO – SASSOFERRATO TRACCIATO FUTURO
- ASSE SOSTEGNI ESISTENTI LINEA 132KV DA DEMOLIRE
- ASSE NUOVI SOSTEGNI LINEA 132KV
- LINEA CAVO 132KV FABRIANO – SASSOFERRATO TRACCIATO FUTURO
- VIABILITA' PRINCIPALE
- VIABILITA' SECONDARIA
- PARALLELISMO
- PISTE OCCUPAZIONE TEMPORANEA PER ACCESSO AI SOSTEGNI FUTURI IN PROGETTO
- PISTE OCCUPAZIONE TEMPORANEA PER ACCESSO AI SOSTEGNI ESISTENTI DA DEMOLIRE
- AREA CABINE PRIMARIE AT
- AREA CANTIERE
- ATTRAVERSAMENTO

### ATTRAVERSAMENTI

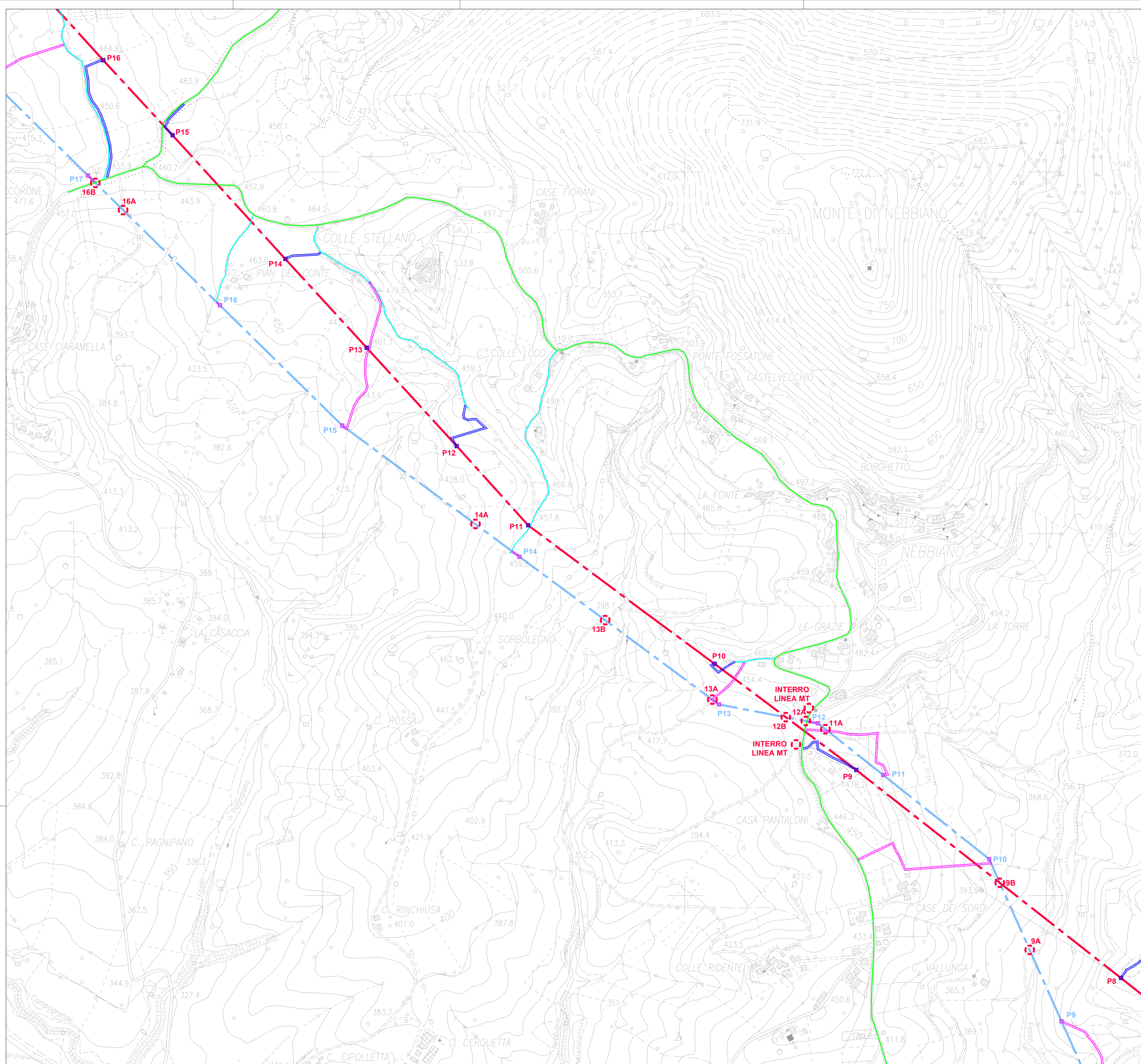
- C1 STRADA CON GASDOTTO, OPENFIBER, MT ENEL, FOGNATURA, ILLUMINAZIONE PUBBLICA.
- C2 LINEA TELEFONICA, ACQUEDOTTO
- C3 TORRENTE GIANO
- C4 LINEA TELEFONICA INTERRUPTA
- C5 P1–P2 TORRENTE GIANO
- 1A P1–P2 STRADA VICINALE
- 1B P2–P3 TRACCIATO EX PROGETTO PEDEMONTANA FABRIANO – SASSOFERRATO
- 2A P2–P3 LINEA FERROVIARIA
- 2B P2–P3 STRADA VICINALE
- 3A P3–P4 LINEA MT
- 3A P3–P4 LINEA AT 132KV FABRIANO – WHIRLPOOL UT
- 4A P4–P5 LINEA MT
- 4B P4–P5 STRADA VICINALE
- 5A P5–P6 LINEA TELEFONICA
- 5B P5–P6 FOSSO
- 5C P5–P6 SP 15
- 5D P5–P6 LINEA MT
- 7A P7–P8 LINEA AT 132KV FOSSATO DI VICO RT – GENGA
- 8A P8–P9 STRADA VICINALE
- 9A P9–P10 STRADA VICINALE
- 9B P9–P10 LINEA AT 132KV FABRIANO–SASSOFERRATO ESISTENTE

### PARALLELISMI

- 1 ACQUEDOTTO, FOGNATURA, GASDOTTO, OPENFIBER, MT ENEL ED ILLUMINAZIONE PUBBLICA
- 2 ACQUEDOTTO
- 3 FOGNATURA
- 4 ACQUEDOTTO E FOGNATURA
- 5 FOGNATURA
- 6 ACQUEDOTTO, FOGNATURA, GASDOTTO, OPENFIBER, MT ENEL ED ILLUMINAZIONE PUBBLICA
- 7 ACQUEDOTTO, FOGNATURA, GASDOTTO, OPENFIBER, MT ENEL ED ILLUMINAZIONE PUBBLICA
- 8 ACQUEDOTTO
- 9 ACQUEDOTTO E FOGNATURA

NOTE:  
 - DOVE NECESSARIO, GLI ACCESSI AI SOSTEGNI ESISTENTI SFRUTTERANNO LE PISTE DI CANTIERE INDIVIDUATE PER I FUTURI SOSTEGNI IN PROGETTO.

 Vignoli					
B	24/10/23	Bolognesi	Brugnani	Emissione per inserimento accessi sostegni esistenti da demolire	
A	29/09/21	Vignoli	Bolognesi	Brugnani	Emissione per autorizzazione
REVISIONE	DATA	ELABORATO	VERIFICATO	APPROVATO	DESCRIZIONE
INGEGNERIA & COSTRUZIONI					
				IMPRINTO  <b>FANO</b>	
TITOLO  <b>POTENZIAMENTO LINEA AT          FABRIANO - SASSOFERRATO COROGRAFIA          ATTRAVERSAMENTI E ACCESSI AL CANTIERE</b>					
SCALA	FORMATO	FOLIO / DI	N. DOCUMENTO		
1 : 5.000	A1	1 / 5	0 2 4 3 4 B		



### LEGENDA

- LINEA AEREA 132KV FABRIANO - SASSOFERRATO TRACCIATO ESISTENTE
- LINEA AEREA 132KV FABRIANO - SASSOFERRATO TRACCIATO FUTURO
- ASSE SOSTEGNI ESISTENTI LINEA 132KV DA DEMOLIRE
- ASSE NUOVI SOSTEGNI LINEA 132KV
- LINEA CAVO 132KV FABRIANO - SASSOFERRATO TRACCIATO FUTURO
- VIABILITA' PRINCIPALE
- VIABILITA' SECONDARIA
- PARALLELISMO
- PISTE OCCUPAZIONE TEMPORANEA PER ACCESSO AI SOSTEGNI FUTURI IN PROGETTO
- PISTE OCCUPAZIONE TEMPORANEA PER ACCESSO AI SOSTEGNI ESISTENTI DA DEMOLIRE
- AREA CABINE PRIMARIE AT
- AREA CANTIERE
- ATTRAVERSAMENTO

### ATTRAVERSAMENTI

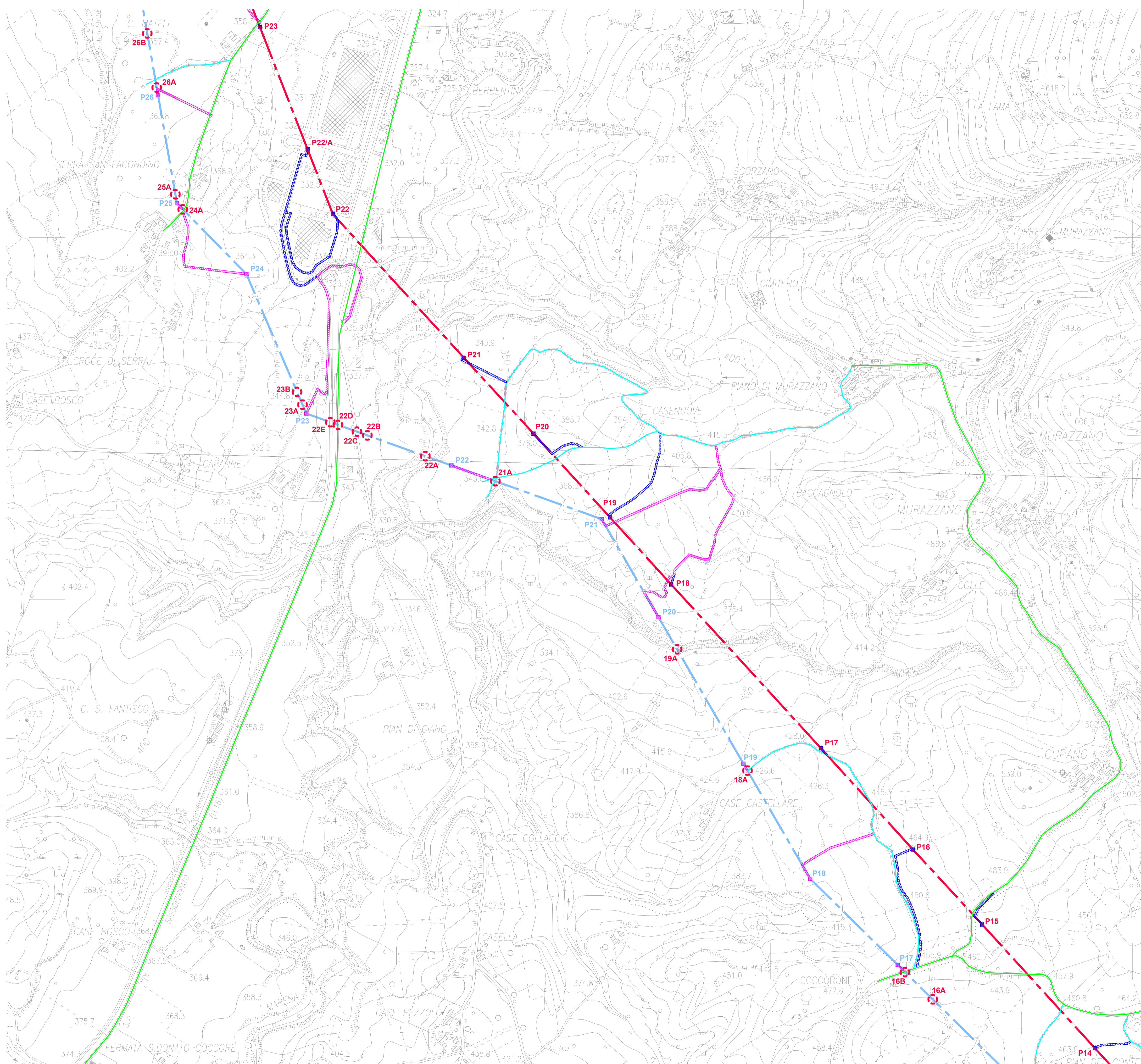
- 9A** P9-P10 STRADA VICINALE
- 9B** P9-P10 LINEA AT 132KV FABRIANO-SASSOFERRATO ESISTENTE
- 11A** P11-P12 STRADA VICINALE
- 11A** P11-P12 LINEA BT
- 12A** P12-P13 STRADA COMUNALE
- 12A** P12-P13 LINEA MT DA INTERRARE
- 12B** P12-P13 LINEA AT 132KV FABRIANO-SASSOFERRATO ESISTENTE
- 13A** P13-P14 STRADA VICINALE
- 13B** P13-P14 STRADA VICINALE
- 14A** P14-P15 LINEA MT
- 16A** P16-P17 STRADA VICINALE
- 16B** P16-P17 STRADA COMUNALE

NOTE:  
 - DOVE NECESSARIO, GLI ACCESSI AI SOSTEGNI ESISTENTI SFRUTTERANNO LE PISTE DI CANTIERE INDIVIDUATE PER I FUTURI SOSTEGNI IN PROGETTO.

	B	24/10/23	<i>Vignoli</i>	<i>Bolognesi</i>	<i>Brugnani</i>	Emissione per inserimento accessi sostegni esistenti da demolire
	A	29/09/21	Vignoli	Bolognesi	Brugnani	Emissione per autorizzazione
REVISIONE	DATA	ELABORATO	VERIFICATO	APPROVATO	DESCRIZIONE	

<b>BRULLI</b> service	FANO
TITOLO <b>POTENZIAMENTO LINEA AT FABRIANO - SASSOFERRATO COROGRAFIA ATTRAVERSAMENTI E ACCESSI AL CANTIERE</b>	

SCALA 1:5.000	FORMATO A1	FOGLIO / DI 2 / 5	N. DOCUMENTO <b>0 2 4 3 4 B</b>
------------------	---------------	----------------------	------------------------------------



### LEGENDA

	LINEA AEREA 132KV FABRIANO - SASSOFERRATO TRACCIATO ESISTENTE
	LINEA AEREA 132KV FABRIANO - SASSOFERRATO TRACCIATO FUTURO
	ASSE SOSTEGNI ESISTENTI LINEA 132KV DA DEMOLIRE
	ASSE NUOVI SOSTEGNI LINEA 132KV
	LINEA CAVO 132KV FABRIANO - SASSOFERRATO TRACCIATO FUTURO
	VIABILITA' PRINCIPALE
	VIABILITA' SECONDARIA
	PARALLELISMO
	PISTE OCCUPAZIONE TEMPORANEA PER ACCESSO AI SOSTEGNI FUTURI IN PROGETTO
	PISTE OCCUPAZIONE TEMPORANEA PER ACCESSO AI SOSTEGNI ESISTENTI DA DEMOLIRE
	AREA CABINE PRIMARIE AT
	AREA CANTIERE
	ATTRAVERSAMENTO

### ATTRAVERSAMENTI

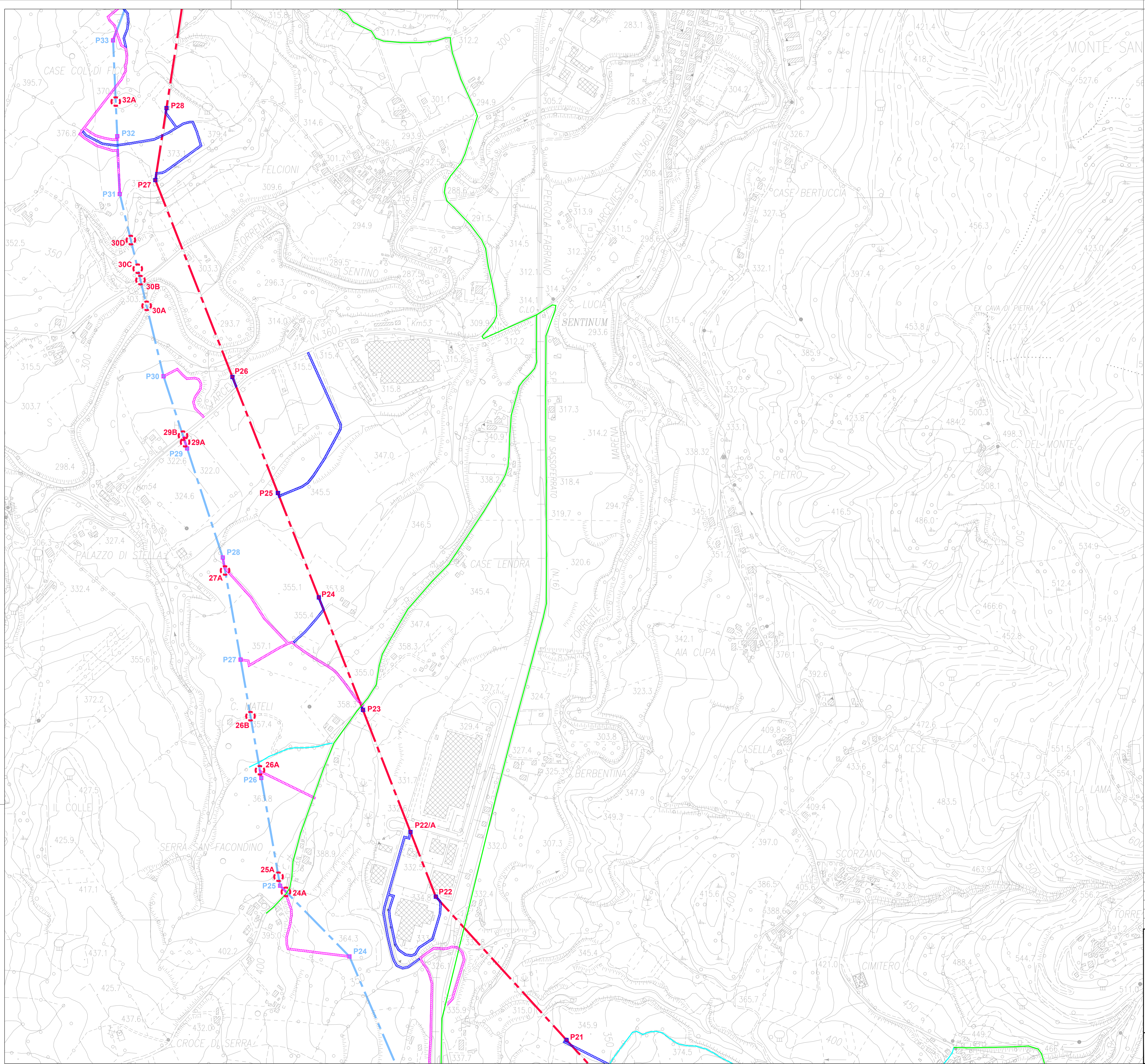
<b>16A</b>	P16-P17 STRADA VICINALE
<b>16B</b>	P16-P17 STRADA COMUNALE
<b>18A</b>	P18-P19 STRADA VICINALE
<b>19A</b>	P19-P20 FOSSO ROSAIA
<b>21A</b>	P21-P22 STRADA VICINALE
<b>22A</b>	P22-P23 FOSSO
<b>22B</b>	P22-P23 SOSTEGNO LINEA MT
<b>22C</b>	P22-P23 LINEA BT
<b>22C</b>	P22-P23 STRADA COMUNALE
<b>22D</b>	P22-P23 LINEA TELEFONICA
<b>22D</b>	P22-P23 SP 16
<b>22E</b>	P22-P23 LINEA FERROVIARIA
<b>22E</b>	P22-P23 STRADA COMUNALE
<b>23A</b>	P23-P24 SOSTEGNO LINEA BT
<b>23B</b>	P23-P24 SOSTEGNO LINEA TELEFONICA
<b>24A</b>	P24-P25 SOSTEGNO LINEA TELEFONICA
<b>24A</b>	P24-P25 STRADA COMUNALE
<b>24A</b>	P24-P25 SOSTEGNO LINEA BT
<b>25A</b>	P25-P26 LINEA MT
<b>26A</b>	P26-P27 LINEA BT
<b>26B</b>	P26-P27 STRADA VICINALE

NOTE:  
 - DOVE NECESSARIO, GLI ACCESSI AI SOSTEGNI ESISTENTI SFRUTTERANNO LE PISTE DI CANTIERE INDIVIDUATE PER I FUTURI SOSTEGNI IN PROGETTO.

B	24/10/23	Vignoli	Bolognesi	Brugnani	Emissione per inserimento accessi sostegni esistenti da demolire
A	29/09/21	Vignoli	Bolognesi	Brugnani	Emissione per autorizzazione
REVISIONE	DATA	ELABORATO	VERIFICATO	APPROVATO	DESCRIZIONE

INGEGNERIA & COSTRUZIONI		IMPARTITO	
<b>BRULLI</b> service		FANO	
TITOLO		POTENZIAMENTO LINEA AT FABRIANO - SASSOFERRATO COROGRAFIA ATTRAVERSAMENTI E ACCESSI AL CANTIERE	

SCALA	FORMATO	FOLIO / DI	N. DOCUMENTO
1 : 5.000	A1	3 / 5	0 2 4 3 4 B



### LEGENDA

- LINEA AEREA 132KV FABRIANO - SASSOFERRATO TRACCIATO ESISTENTE
- LINEA AEREA 132KV FABRIANO - SASSOFERRATO TRACCIATO FUTURO
- ASSE SOSTEGNI ESISTENTI LINEA 132KV DA DEMOLIRE
- ASSE NUOVI SOSTEGNI LINEA 132KV
- LINEA CAVO 132KV FABRIANO - SASSOFERRATO TRACCIATO FUTURO
- VIABILITA' PRINCIPALE
- VIABILITA' SECONDARIA
- PARALLELISMO
- PISTE OCCUPAZIONE TEMPORANEA PER ACCESSO AI SOSTEGNI FUTURI IN PROGETTO
- PISTE OCCUPAZIONE TEMPORANEA PER ACCESSO AI SOSTEGNI ESISTENTI DA DEMOLIRE
- AREA CABINE PRIMARIE AT
- AREA CANTIERE
- ATTRAVERSAMENTO

### ATTRAVERSAMENTI

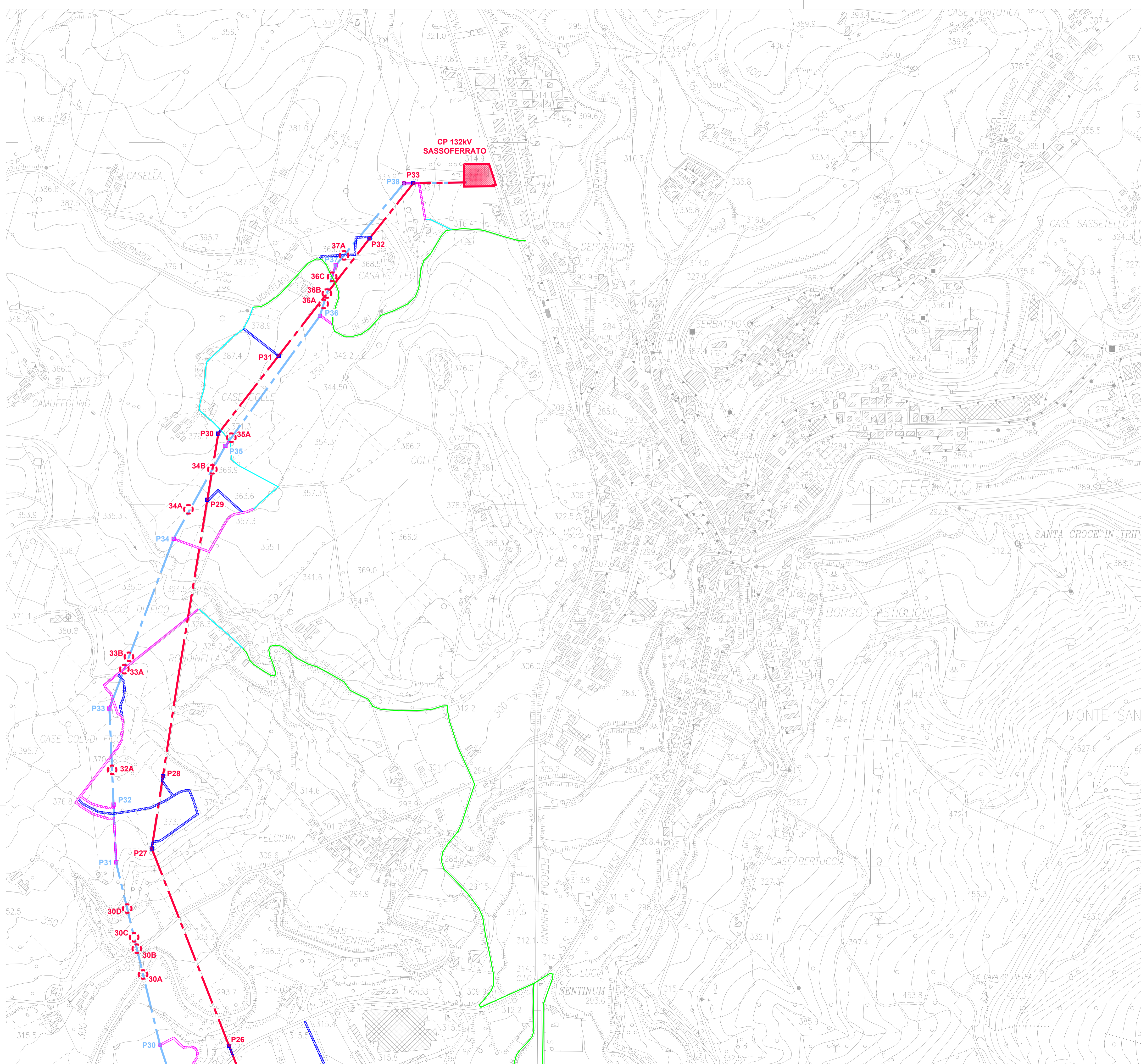
- 24A P24-P25 SOSTEGNO LINEA TELEFONICA
- 24A P24-P25 STRADA COMUNALE
- 24A P24-P25 SOSTEGNO LINEA BT
- 25A P25-P26 LINEA MT
- 26A P26-P27 LINEA BT
- 26B P26-P27 STRADA COMUNALE
- 27A P27-P28 LINEA MT
- 29A P29-P30 LINEA TELEFONICA
- 29B P29-P30 SS 360
- 30A P30-P31 TORRENTE SENTINO
- 30B P30-P31 STRADA COMUNALE
- 30B P30-P31 SOSTEGNO LINEA BT
- 30C P30-P31 LINEA MT
- 30D P30-P31 LINEA BT
- 32A P32-P33 LAGO PRIVATO

NOTE:  
 - DOVE NECESSARIO, GLI ACCESSI AI SOSTEGNI ESISTENTI SFRUTTERANNO LE PISTE DI CANTIERE INDIVIDUATE PER I FUTURI SOSTEGNI IN PROGETTO.

		<i>Vignoli Bolognesi Brugnani</i>			
B	24/10/23	Vignoli	Bolognesi	Brugnani	Emissione per inserimento accessi sostegni esistenti da demolire
A	29/09/21	Vignoli	Bolognesi	Brugnani	Emissione per autorizzazione
REVISIONE	DATA	ELABORATO	VERIFICATO	APPROVATO	DESCRIZIONE

<b>BRULLI</b> service	FANO
TITOLO <b>POTENZIAMENTO LINEA AT FABRIANO - SASSOFERRATO COROGRAFIA ATTRAVERSAMENTI E ACCESSI AL CANTIERE</b>	

SCALA 1:5.000	FORMATO A1	FOGLIO / DI 4 / 5	N. DOCUMENTO <b>0 2 4 3 4 B</b>
------------------	---------------	----------------------	------------------------------------



**LEGENDA**

- LINEA AEREA 132kV FABRIANO – SASSOFERRATO TRACCIATO ESISTENTE
- LINEA AEREA 132kV FABRIANO – SASSOFERRATO TRACCIATO FUTURO
- ASSE SOSTEGNI ESISTENTI LINEA 132kV DA DEMOLIRE
- ASSE NUOVI SOSTEGNI LINEA 132kV
- LINEA CAVO 132kV FABRIANO – SASSOFERRATO TRACCIATO FUTURO
- VIABILITA' PRINCIPALE
- VIABILITA' SECONDARIA
- PARALLELISMO
- PISTE OCCUPAZIONE TEMPORANEA PER ACCESSO AI SOSTEGNI FUTURI IN PROGETTO
- PISTE OCCUPAZIONE TEMPORANEA PER ACCESSO AI SOSTEGNI ESISTENTI DA DEMOLIRE
- AREA CABINE PRIMARIE AT
- AREA CANTIERE
- ATTRAVERSAMENTO

**ATTRAVERSAMENTI**

- 30A P30–P31 TORRENTE SENTINO
- 30B P30–P31 STRADA COMUNALE
- 30C P30–P31 LINEA MT
- 30D P30–P31 LINEA BT
- 32A P32–P33 LAGO PRIVATO
- 33A P33–P34 STRADA WOINALE
- 33B P33–P34 LINEA MT
- 34A P34–P35 SOSTEGNO LINEA MT
- 34B P34–P35 LINEA AT 132kV FABRIANO–SASSOFERRATO ESISTENTE
- 35A P35–P36 SOSTEGNO LINEA MT
- 36A P36–P37 SOSTEGNO LINEA TELEFONICA
- 36B P36–P37 LINEA AT 132kV FABRIANO–SASSOFERRATO ESISTENTE
- 36C P36–P37 SP 48
- 37A P37–P38 STRADA WOINALE

NOTE:  
 - DOVE NECESSARIO, GLI ACCESSI AI SOSTEGNI ESISTENTI SFRUTTERANNO LE PISTE DI CANTIERE INDIVIDUATE PER I FUTURI SOSTEGNI IN PROGETTO.

		<i>Vignoli Bolognesi Brugnani</i>			
B	24/10/23	Vignoli	Bolognesi	Brugnani	Emissione per inserimento accessi sostegni esistenti da demolire
A	29/09/21	Vignoli	Bolognesi	Brugnani	Emissione per autorizzazione
REVISIONE	DATA	ELABORATO	VERIFICATO	APPROVATO	DESCRIZIONE
INGEGNERIA & COSTRUZIONI					
<b>BRULLI</b> service				FANO	
				TITOLO	
				POTENZIAMENTO LINEA AT FABRIANO - SASSOFERRATO COROGRAFIA ATTRAVERSAMENTI E ACCESSI AL CANTIERE	
SCALA	FORMATO	FOLIO / DI	N. DOCUMENTO		
1 : 5.000	A1	5 / 5	<b>0 2 4 3 4 B</b>		