



GEOCON
STUDIO ASSOCIATO PER
LA GEOLOGIA E LA SICUREZZA



REGIONE
MARCHE



PROVINCIA DI
PESARO E URBINO



**COMUNE
DI FANO**

Geol. Michele GLIASCHERA
Geol. Mirco CALZOLARI

Via Gozzi 10/a 61032 FANO (PU)
Tel. 0721861494
P.IVA 02229960410

E-mail
infostudiogeocon@gmail.com

PROPONENTE

JUWI DEVELOPMENT 07 SRL
Via Vittor Pisani 20 - Milano (MI)

**PROGETTO DI UN PARCO AGROVOLTAICO A TERRA
SU TERRENO AGRICOLO (EX CAVA) DELLA
POTENZA 25,644 MWp**

Località: Fano (PU)

TITOLO

CARTA GEOLOGICA

ALLEGATO

5

IDENTIFICATORE : SIA03107

Scala 1:10.000

LEGENDA CARTA GEOLOGICA 1:10000 - CARG

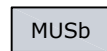
Depositi continentali quaternari



Frane in evoluzione. (Olocene)



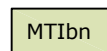
Deposito eluvio colluviale. (Olocene)



Deposito alluvionali attuali. Argille prevalenti associate a ghiaie, sabbie e limi in porzioni variabili. (Olocene)



Deposito alluvionali terrazzati. Ghiaie prevalenti associate a subordinate sabbie, limi e argille. (Olocene)



Deposito alluvionali terrazzati. Ghiaie prevalenti associate a subordinate sabbie, limi e argille. (Pleistocene sup.)

Successione Umbro - Marchigiana - Romagnola



Argille Azzurre:

Argille marnose azzurre, siltose, talora lievemente sabbiose con intercalazioni di sabbie e arenarie talora debolmente cementate. (Pliocene Inf. Pliocene Sup.)



Cava attiva



Limite stratigrafico



Orlo terrazzo fluviale



Recinzione e delimitazione
Impianto 1,2 e 3.



Area di intervento



Fascia mitigazione piante e arbusti - esistenti



Fascia di rispetto Fiume Metauro - 175m



Fascia di rispetto Canale Albani - 10m



Fascia di rispetto Elettrodotto

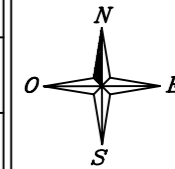


Fascia di rispetto Rio Secco (da PPAR) -
50m

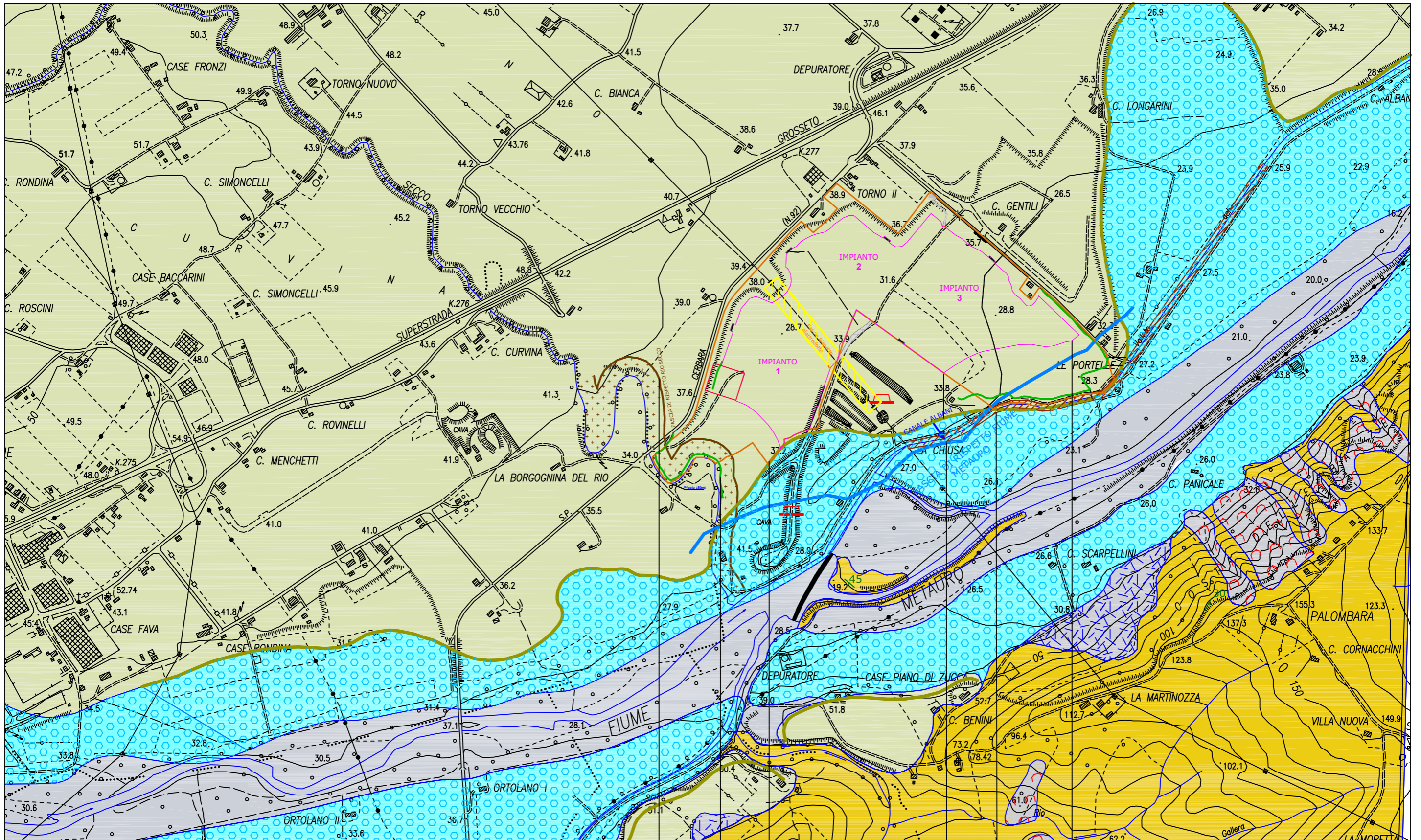
Collaborazione: Lucia Pierucci

COMMESSA: 288-2021

DATA: OTTOBRE 2023



CARTA GEOLOGICA



Fascia di rispetto da limite PPAR - 50 m

Fascia mitigazione piante e arbusti - Esistente

Area di intervento

Recinzione impianto fotovoltaico

Fascia di rispetto Canale Albani - 10 m

Fascia di rispetto Fiume Metauro - 175 m