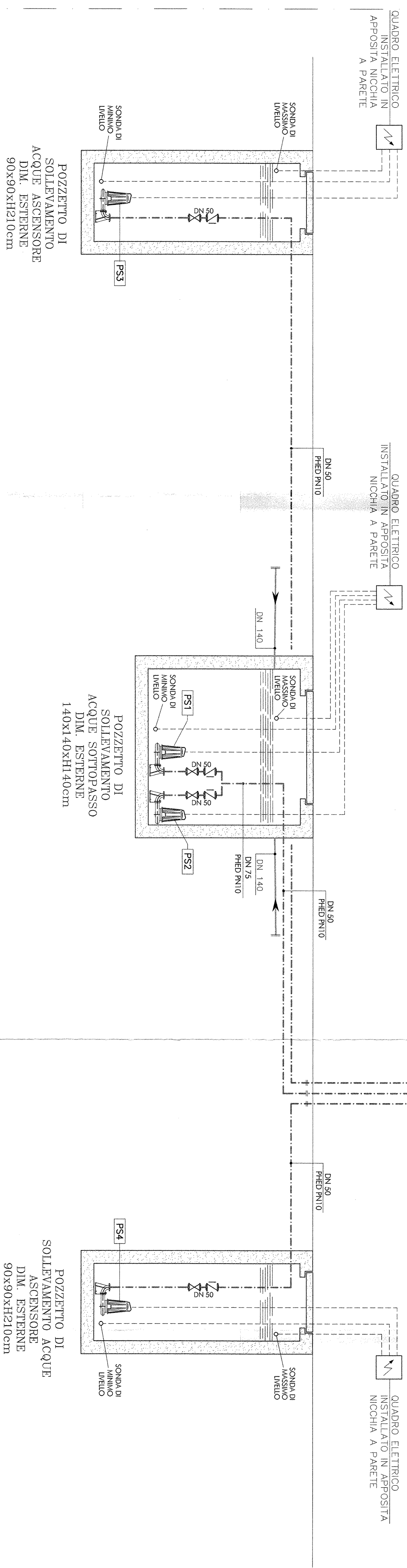


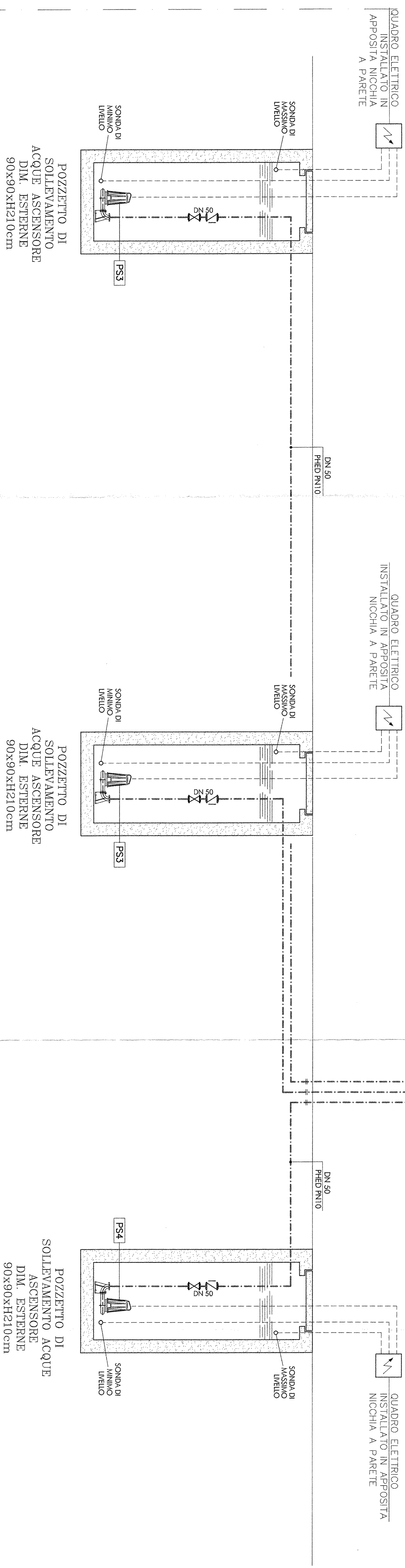
# SOTTOPASSO Km 2+767,95



## LEGENDA

- PS1-2** - POMPA SOMMERSA PER SOLLEVAMENTO ACQUE  
REFLUE SOTTOPASSO  
- Portata 5 Mc/h  
- Pressione 80 KPa
- PS3-4-5-6-7** - POMPA SOMMERSA PER SOLLEVAMENTO ACQUE  
REFLUE FOSSA ASCENSORE  
- Portata 5 Mc/h  
- Pressione 80 KPa
- TUBAZIONE DI SMALTIMENTO ACQUE METEORICHE FOSATA SOTTOPASSAMENTO (FOLLETTILENE AD ALTA DENSITA' A NORMA UNI EN12566)
- TUBAZIONE DI SMALTIMENTO ACQUE REFLUE IN PRESSIONE  
RIDUZIONE IN LINEE AD ALTA DENSITA' DN 10 A NORMA UNI EN 12201  
- NEI TRATTI IN TRACCE E SOTTOPASSAMENTO  
- IN ACCIAIO SECONDO UNI EN 10255 NEI TRATTI IN VISTA

# SOTTOPASSO Km 2+876,79



COMMITTENTE:



PROGETTAZIONE:



INFRASTRUTTURE FERROVIARIE STRATEGICHE DEFINITE  
DALLA LEGGE OBIETTIVO N. 443/01

DIREZIONE TECNICA - U.O. IMPIANTISTICA INDUSTRIALE

PROGETTO DEFINITIVO PER APPALTO INTEGRATO  
POTENZIAMENTO DELLA LINEA RHO-ARONA. TRATTA RHO-GALLARATE  
QUADRUPPLICAMENTO RHO-PARABIAGO E RACCORDO Y

IMPIANTO DI DRENAGGIO E SOLLEVAMENTO ACQUE DI LAVAGGIO  
FERMATATA DI VANZAGO  
SCHEMA FUNZIONALE

SCALA:

- : -

COMMESSA LOTTO FASE ENTE TIPO DOC. OPERA/DESCRIZIONE PROG. REV.

MDL1 12 D 17 DX I T022X 001 A

Rev.	Descrizione	Redatto	Data	Verificato	Data	Approvato	Data	AutORIZZAZIONE / DATA
A	Emissione Esecutiva	GRUPPO	01/2011	FALASCHI	01/2011	S. E.		

FILE: MDL1201701T022X001A.dwg

ITALFERR S.p.A.  
O. IMPIANTISTICA INDUSTRIALE  
Dot. Ing. ALBERTO FALASCHI  
Ordine Ingegneristico di Viterbo  
N. 363

n. Ebb.: ...