

# Wood Solare Italia S.r.l.

**Impianto agro-fotovoltaico da 37.613,4 kWp  
(33.860 kW in immissione) ed opere connesse  
Comune di Manfredonia (FG)**

**Risposta richiesta di integrazioni nota del MIC\_SS-PNRR  
(24/01/2023|0001003-P| [34.43.01/8.19.1/2021])**

**Allegato 1 – Ricognizione fotografica e analisi dello stato di  
conservazione dei beni culturali e segnalazioni architettoniche**



Professionista incaricato: Ing. Emiliano Micalizio – Ordine degli Ingegneri della Provincia di Roma n. 19940

Rev. 0

Novembre 2023

## **INDICE**

<b>1.</b>	<b>PREMESSA</b>	<b>3</b>
<b>2.</b>	<b>SCHEDE DI RICOGNIZIONE AREE SEGNALAZIONE ARCHITETTONICA</b>	<b>4</b>
<b>3.</b>	<b>SCHEDE DI RICOGNIZIONE AREE A RISCHIO ARCHEOLOGICO</b>	<b>96</b>

**Questo documento è di proprietà di Wood Solare Italia S.r.l. e il detentore certifica che il documento è stato ricevuto legalmente. Ogni utilizzo, riproduzione o divulgazione del documento deve essere oggetto di specifica autorizzazione da parte di Wood Solare Italia S.r.l.**

## **1. PREMESSA**

Il seguente report riporta le schede di ricognizione delle aree con segnalazione architettonica e rischio archeologico ricomprese nell'area buffer, dando riscontro alla richiesta di integrazione n. 2 della nota prot. 0001003-P/2023 riportata di seguito: *"Ricognizione fotografica e analisi dello stato di conservazione di tutti i beni culturali e segnalazioni architettoniche ricadenti nell'area buffer, al fine di valutarne la consistenza e i possibili rapporti visuali"*.

## **2. SCHEDE DI RICOGNIZIONE AREE SEGNALAZIONE ARCHITETTONICA**

Nella seguente tabella è riportata l'anagrafica dei punti di ricognizione individuati per l'ambito delle aree con segnalazione architettonica comprese nel buffer di 5 km dall'impianto in progetto, come identificate anche nella figura successiva.

A seguire si riportano le schede elaborate per la ricognizione dei punti che sono risultati accessibili.

ID	CODICE	COMUNE	PV	DENOMINAZIONE	TIPO SITO	CATEGORIA	FUNZIONE	PERIODO	DATA RILIEVO
1	FG007714	San Giovanni Rotondo	FG	Masseria Mezzanotte	Masseria	Insediamiento	Abitativa/Residenziale-Produttiva	Eta' contemporanea (XIX-XX secolo) Eta' moderna (XVI-XVIII secolo)	07/04/2023
2	FG007711	San Giovanni Rotondo	FG	Masseria Placentino	Masseria	Insediamiento	Abitativa/Residenziale-Produttiva	Eta' contemporanea (XIX-XX secolo)	07/04/2023
3	N.C.	San Giovanni Rotondo	FG	Posta Figliolia	Posta	Insediamiento	Produttiva Agro Pastorale	NC	07/04/2023
4	FG005314	San Marco In Lamis	FG	Masseria Faranone	Masseria	Insediamiento	Abitativa/Residenziale-Produttiva	Eta' contemporanea (XIX-XX secolo)	07/04/2023
5	FG005407	San Giovanni Rotondo	FG	Posta Farano	Masseria	Insediamiento	Abitativa/Residenziale-Produttiva	Eta' moderna (XVI-XVIII secolo) Eta' contemporanea (XIX-XX secolo)	07/04/2023
6	N.C.	San Giovanni Rotondo	FG	Posta Della Via	Posta	Insediamiento	Produttiva Agro Pastorale	NC	07/04/2023
7	FG007244	Manfredonia	FG	Masseria Pellegrini	Masseria	Insediamiento	Abitativa/Residenziale-Produttiva	Eta' contemporanea (XIX-XX secolo)	07/04/2023
8	FG007245	Manfredonia	FG	Masseria Marconi	Masseria	Insediamiento	Abitativa/Residenziale-Produttiva	Eta' contemporanea (XIX-XX secolo)	07/04/2023
9	FG007243	Manfredonia	FG	Masseria Petrilli	Masseria	Insediamiento	Abitativa/Residenziale-Produttiva	Eta' contemporanea (XIX-XX secolo)	07/04/2023
10	FG007702	San Giovanni Rotondo	FG	Masseria Caracciolo	Masseria	Insediamiento	Abitativa/Residenziale-Produttiva	Eta' contemporanea (XIX-XX secolo)	07/04/2023
11	FG004632	Manfredonia	FG	Masseria Cavaniglia	Masseria	Insediamiento	Abitativa/Residenziale-Produttiva	Eta' contemporanea (XIX-XX secolo)	07/04/2023
12	FG007208	Manfredonia	FG	Masseria Maremorto	Masseria	Insediamiento	Abitativa/Residenziale-Produttiva	Eta' contemporanea (XIX-XX secolo)	07/04/2023
13	N.C.	Manfredonia	FG	Posta Centonza	Posta	Insediamiento	Produttiva Agro Pastorale	NC	07/04/2023
14	FG004635	Manfredonia	FG	Masseria Ciminiera	Masseria	Insediamiento	Abitativa/Residenziale-Produttiva	Eta' contemporanea (XIX-XX secolo)	07/04/2023
15	FG004655	Manfredonia	FG	Masseria Santa Maria	Masseria	Insediamiento	Abitativa/Residenziale-Produttiva	Eta' contemporanea (XIX-XX secolo)	07/04/2023
16	FG004636	Manfredonia	FG	Masseria Colonnello	Masseria	Insediamiento	Abitativa/Residenziale-Produttiva	Eta' contemporanea (XIX-XX secolo)	07/04/2023
17	FG007248	Manfredonia	FG	Masseria Pedone	Masseria	Insediamiento	Abitativa/Residenziale-Produttiva	Eta' contemporanea (XIX-XX secolo)	07/04/2023
18	N.C.	Manfredonia	FG	Posta Dell'onoranza	Posta	Non Definita	Produttiva Agro Pastorale	NC	07/04/2023
19	FG004633	Manfredonia	FG	Masseria Santa Tecla	Masseria	Insediamiento	Abitativa/Residenziale-Produttiva	Eta' contemporanea (XIX-XX secolo)	07/04/2023
20	FG004634	Manfredonia	FG	Masseria Cutino	Masseria	Insediamiento	Abitativa/Residenziale-Produttiva	Eta' contemporanea (XIX-XX secolo)	07/04/2023
21	FG004656	Manfredonia	FG	Masseria Grieco	Masseria	Insediamiento	Abitativa/Residenziale-Produttiva	Eta' contemporanea (XIX-XX secolo)	07/04/2023
22	FG007249	Manfredonia	FG	Masseria Palatella	Masseria	Insediamiento	Abitativa/Residenziale-Produttiva	Eta' contemporanea (XIX-XX secolo)	07/04/2023

ID	CODICE	COMUNE	PV	DENOMINAZIONE	TIPO SITO	CATEGORIA	FUNZIONE	PERIODO	DATA RILIEVO
23	FG007247	Manfredonia	FG	Masseria D'ariento	Masseria	Insedimento	Abitativa/Residenziale-Produttiva	Eta' contemporanea (XIX-XX secolo)	area non accessibile
24	N.C.	Manfredonia	FG	Posta Tecchia	Masseria	Insedimento	Produttiva Agro Pastorale	NC	07/04/2023
25	N.C.	Foggia	FG	Posta Di Tamaricciola	Masseria	Insedimento	Produttiva Agro Pastorale	NC	07/04/2023
26	FG004604	Manfredonia	FG	Masseria Rotonda	Masseria	Insedimento	Abitativa/Residenziale-Produttiva	Eta' contemporanea (XIX-XX secolo)	07/04/2023
27	FG007251	Manfredonia	FG	Masseria Verginuolo	Masseria	Insedimento	Abitativa/Residenziale-Produttiva	Eta' contemporanea (XIX-XX secolo)	07/04/2023
28	FG004649	Manfredonia	FG	Masseria Alberone Stella	Masseria	Insedimento	Abitativa/Residenziale-Produttiva	Eta' contemporanea (XIX-XX secolo)	07/04/2023
29	FG004648	Manfredonia	FG	Masseria La Contessa	Masseria	Insedimento	Abitativa/Residenziale-Produttiva	Eta' contemporanea (XIX-XX secolo)	07/04/2023
30	FG004653	Manfredonia	FG	Masseria Stingeta	Masseria	Insedimento	Abitativa/Residenziale-Produttiva	Eta' contemporanea (XIX-XX secolo)	07/04/2023
31	FG004645	Manfredonia	FG	Masseria Barretta	Masseria	Insedimento	Abitativa/Residenziale-Produttiva	Eta' contemporanea (XIX-XX secolo)	07/04/2023
32	FG004651	Manfredonia	FG	Masseria Tamarricciola	Masseria	Insedimento	Abitativa/Residenziale-Produttiva	Eta' contemporanea (XIX-XX secolo)	07/04/2023
33	FG004669	Manfredonia	FG	Masseria Alberone	Masseria	Insedimento	Abitativa/Residenziale-Produttiva	Eta' contemporanea (XIX-XX secolo)	07/04/2023
34	FG002552	Foggia	FG	Masseria La Scrofola	Masseria	Insedimento	Abitativa/Residenziale-Produttiva	Eta' contemporanea (XIX-XX secolo)	07/04/2023
35	N.C.	Foggia	FG	Posta Santo Spirito	Masseria	Insedimento	Produttiva Agro Pastorale	NC	07/04/2023
36	FG007252	Manfredonia	FG	Masseria Santino	Masseria	Insedimento	Abitativa/Residenziale-Produttiva	Eta' contemporanea (XIX-XX secolo)	07/04/2023
37	FG007253	Manfredonia	FG	Masseria Vaccareccia	Masseria	Insedimento	Abitativa/Residenziale-Produttiva	Eta' contemporanea (XIX-XX secolo)	area non accessibile
38	FG004602	Manfredonia	FG	Masseria Feudo La Paglia	Masseria	Insedimento	Abitativa/Residenziale-Produttiva	Eta' contemporanea (XIX-XX secolo)	area non accessibile
39	FG004603	Manfredonia	FG	Masseria Ramatola	Masseria	Insedimento	Abitativa/Residenziale-Produttiva	Eta' contemporanea (XIX-XX secolo)	07/04/2023
40	FG007242	Manfredonia	FG	Masseria Versentino Di Valente	Masseria	Insedimento	Abitativa/Residenziale-Produttiva	Eta' contemporanea (XIX-XX secolo)	07/04/2023

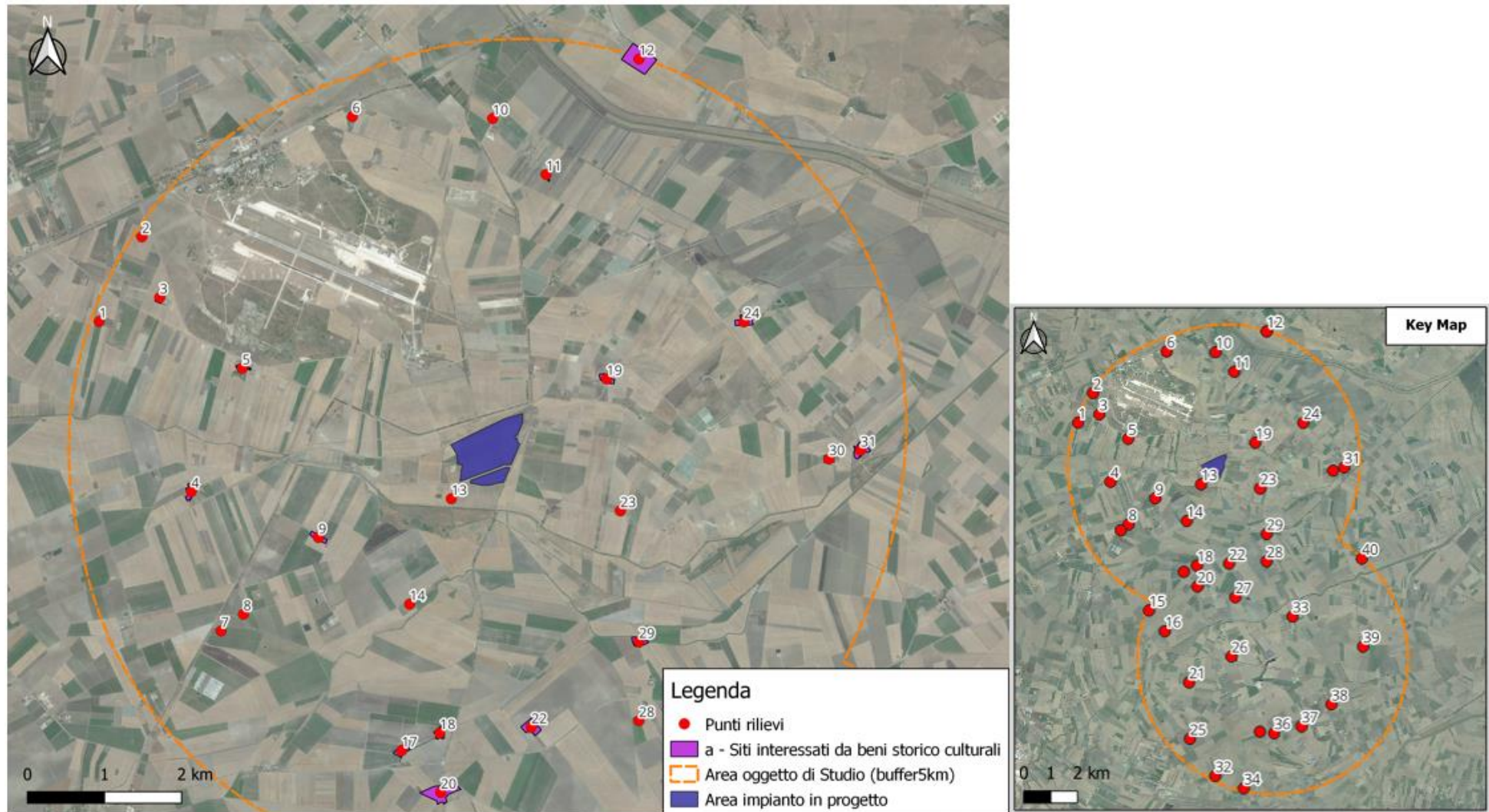


Figura 1: Localizzazione dei punti di ricognizione – Area Impianto

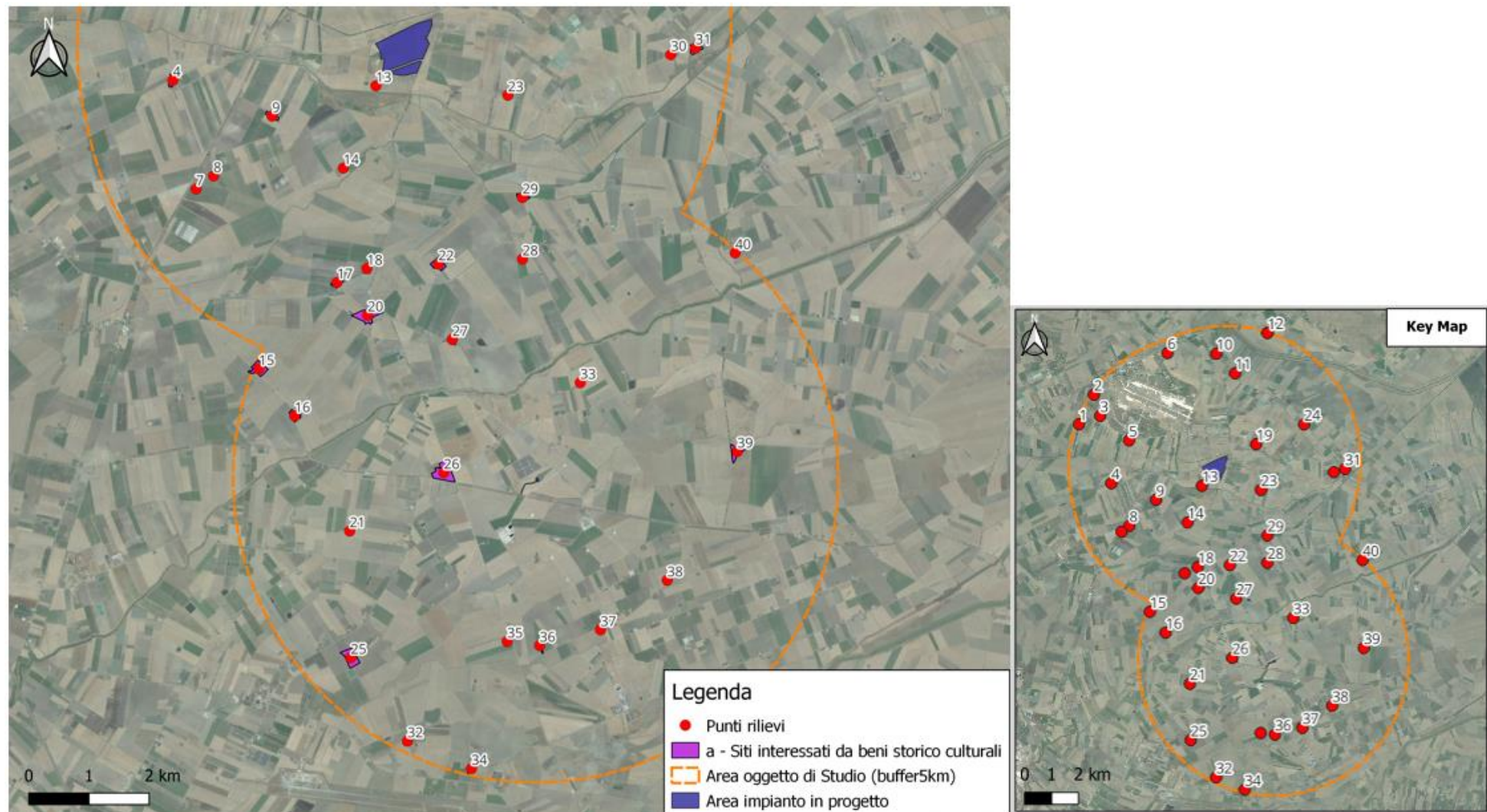


Figura 2: Localizzazione dei punti di ricognizione – Area opere condivise



<b>SCHEDA RICOGNIZIONE</b>	<b>P - 1</b>				
<b>CODICE</b>	FG007714				
<b>COMUNE</b>	SAN GIOVANNI ROTONDO				
<b>PROVINCIA</b>	FG				
<b>DENOMINAZIONE</b>	MASSERIA MEZZANOTTE				
<b>TIPO_SITO</b>	MASSERIA				
<b>CATEGORIA</b>	INSEDIAMENTO				
<b>FUNZIONE</b>	ABITATIVA/RESIDENZIALE-PRODUTTIVA;				
<b>PERIODO</b>	Eta' contemporanea (XIX-XX secolo); Eta' moderna (XVI-XVIII secolo);				
<b>CLASS_PPTR</b>	Segnalazione Architettonica				
<b>Distanza linea d'aria dall'impianto (baricentro)</b>	5344				
<b>DATA SOPRALLUOGO</b>	07/03/2023				
<b>CONDIZIONI METEOROLOGICHE</b>	TEMPO	NUBI	FOSCHIA	NEBBIA	PIOGGIA
	Sereno	Stratificate ad alta quota	Assente	Assente	Assente
<b>GIUDIZIO sullo STATO di CONSERVAZIONE</b>	Buono, il contesto locale e naturale hanno rilevanza significativa. L'area risulta abbandonata.				

### Localizzazione e punti di vista

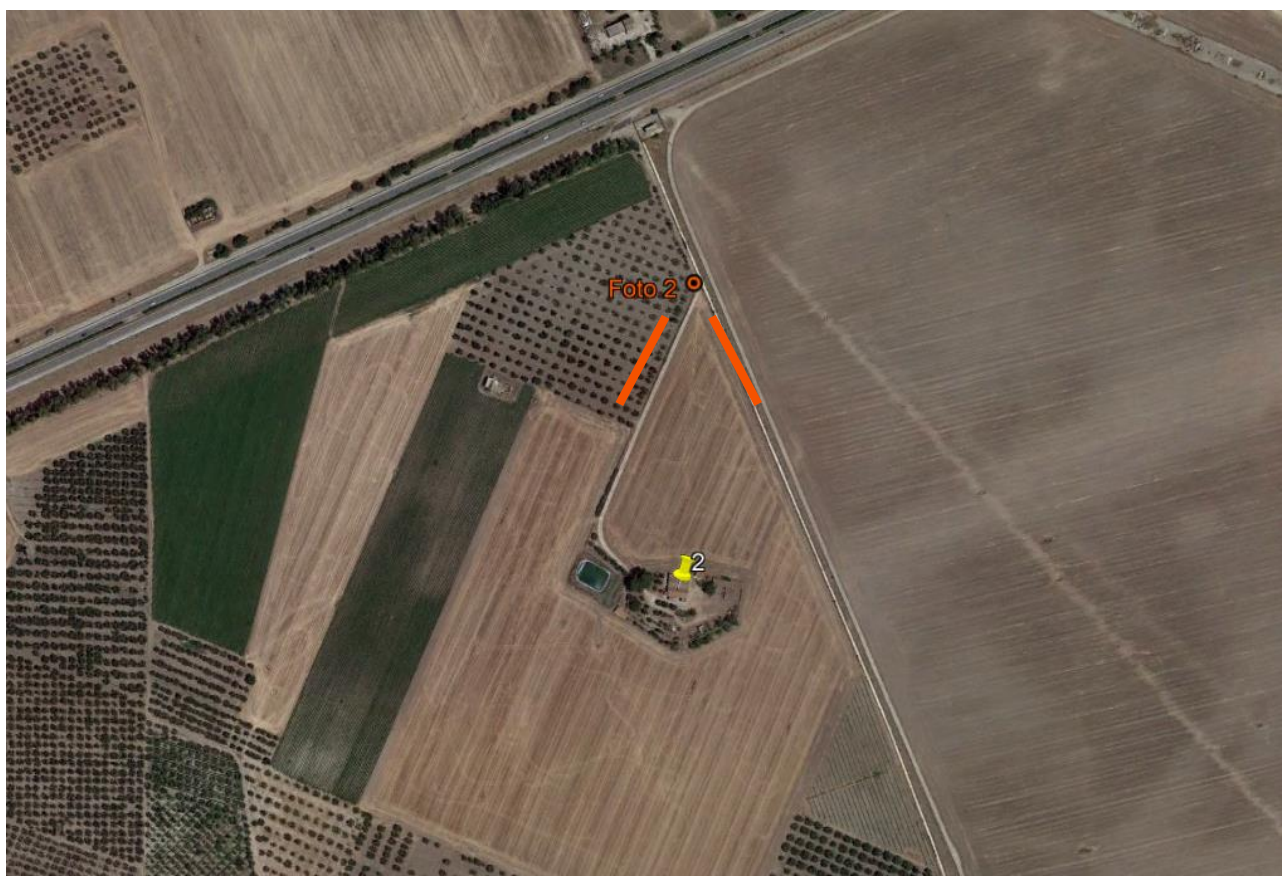


**RILIEVO FOTOGRAFICO F - 1**



<b>SCHEDA RICOGNIZIONE</b>	<b>P - 2</b>				
<b>CODICE</b>	FG007711				
<b>COMUNE</b>	SAN GIOVANNI ROTONDO				
<b>PROVINCIA</b>	FG				
<b>DENOMINAZIONE</b>	MASSERIA PLACENTINO				
<b>TIPO_SITO</b>	MASSERIA				
<b>CATEGORIA</b>	INSEDIAMENTO				
<b>FUNZIONE</b>	ABITATIVA/RESIDENZIALE-PRODUTTIVA;				
<b>PERIODO</b>	Eta' contemporanea (XIX-XX secolo);				
<b>CLASS_PPTR</b>	Segnalazione Architettonica				
<b>Distanza linea d'aria dall'impianto (baricentro)</b>	5291				
<b>DATA SOPRALLUOGO</b>	07/03/2023				
<b>CONDIZIONI METEOROLOGICHE</b>	TEMPO	NUBI	FOSCHIA	NEBBIA	PIOGGIA
	Sereno	Stratificate ad alta quota	Assente	Assente	Assente
<b>GIUDIZIO sullo STATO di CONSERVAZIONE</b>	Buono, il contesto locale e naturale hanno rilevanza significativa.				

### Localizzazione e punti di vista

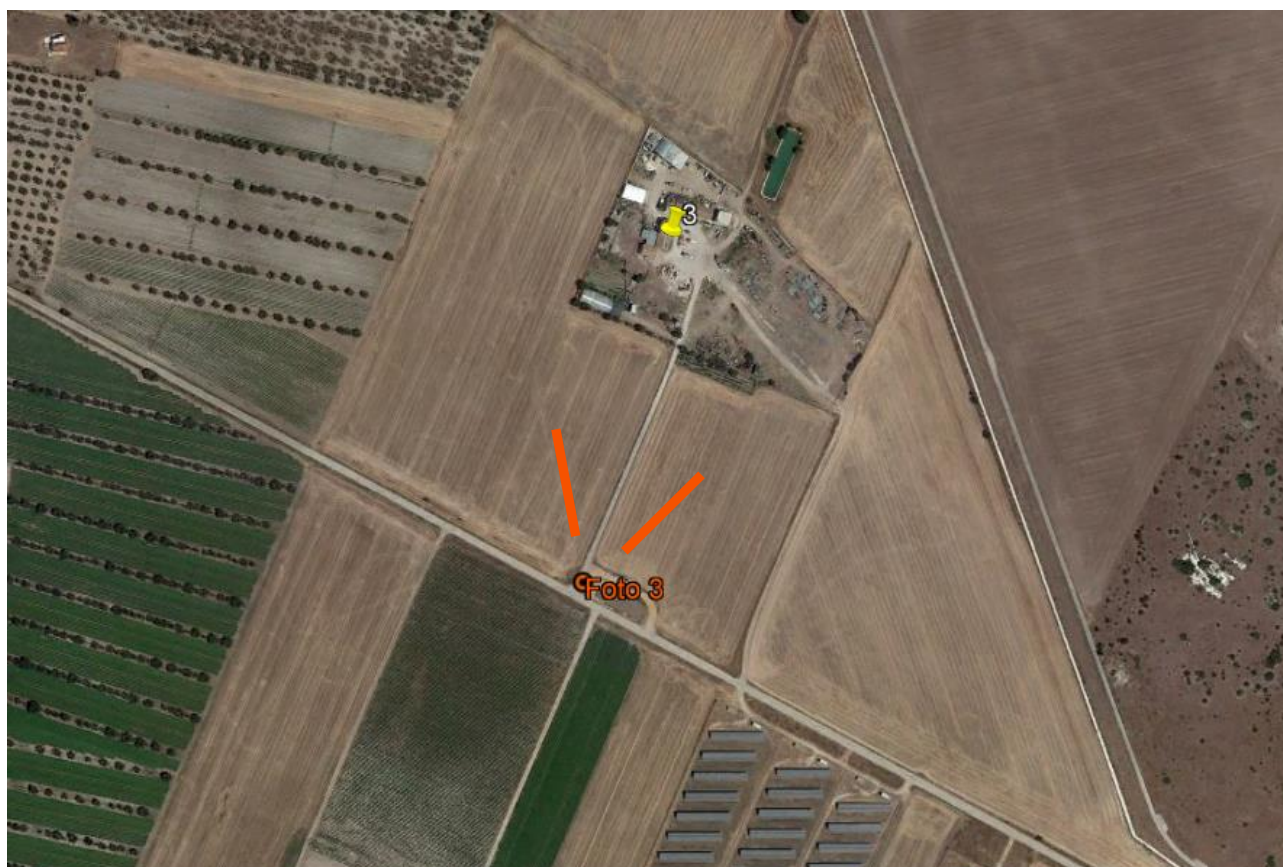


**RILIEVO FOTOGRAFICO F - 2**



<b>SCHEDA RICOGNIZIONE</b>	<b>P - 3</b>				
<b>CODICE</b>	N.C.				
<b>COMUNE</b>	SAN GIOVANNI ROTONDO				
<b>PROVINCIA</b>	FG				
<b>DENOMINAZIONE</b>	POSTA FIGLIOLIA				
<b>TIPO_SITO</b>	POSTA				
<b>CATEGORIA</b>	INSEDIAMENTO				
<b>FUNZIONE</b>	PRODUTTIVA AGRO PASTORALE				
<b>PERIODO</b>	NC				
<b>CLASS_PPTR</b>	Segnalazione Architettonica				
<b>Distanza linea d'aria dall'impianto (baricentro)</b>	4715				
<b>DATA SOPRALLUOGO</b>	07/03/2023				
<b>CONDIZIONI METEOROLOGICHE</b>	TEMPO	NUBI	FOSCHIA	NEBBIA	PIOGGIA
	Sereno	Stratificate ad alta quota	Assente	Assente	Assente
<b>GIUDIZIO sullo STATO di CONSERVAZIONE</b>	Buono, il contesto locale e naturale hanno rilevanza significativa. L'area risulta antropizzata.				

### Localizzazione e punti di vista



**RILIEVO FOTOGRAFICO F - 3**



<b>SCHEDA RICOGNIZIONE</b>	<b>P - 4</b>				
<b>CODICE</b>	FG005314				
<b>COMUNE</b>	SAN MARCO IN LAMIS				
<b>PROVINCIA</b>	FG				
<b>DENOMINAZIONE</b>	MASSERIA FARANONE				
<b>TIPO_SITO</b>	MASSERIA				
<b>CATEGORIA</b>	INSEDIAMENTO				
<b>FUNZIONE</b>	ABITATIVA/RESIDENZIALE-PRODUTTIVA;				
<b>PERIODO</b>	Eta' contemporanea (XIX-XX secolo);				
<b>CLASS_PPTR</b>	Segnalazione Architettonica				
<b>Distanza linea d'aria dall'impianto (baricentro)</b>	3938				
<b>DATA SOPRALLUOGO</b>	07/03/2023				
<b>CONDIZIONI METEOROLOGICHE</b>	TEMPO	NUBI	FOSCHIA	NEBBIA	PIOGGIA
	Sereno	Stratificate ad alta quota	Assente	Assente	Assente
<b>GIUDIZIO sullo STATO di CONSERVAZIONE</b>	Scarso, il contesto locale ha rilevanza significativa. L'area risulta antropizzata.				

### Localizzazione e punti di vista



**RILIEVO FOTOGRAFICO F - 4 b**



**RILIEVO FOTOGRAFICO F - 4 a**





<b>SCHEDA RICOGNIZIONE</b>	<b>P - 5</b>				
<b>CODICE</b>	FG005407				
<b>COMUNE</b>	SAN GIOVANNI ROTONDO				
<b>PROVINCIA</b>	FG				
<b>DENOMINAZIONE</b>	POSTA FARANO				
<b>TIPO_SITO</b>	MASSERIA				
<b>CATEGORIA</b>	INSEDIAMENTO				
<b>FUNZIONE</b>	ABITATIVA/RESIDENZIALE-PRODUTTIVA;				
<b>PERIODO</b>	Eta' moderna (XVI-XVIII secolo); Eta' contemporanea (XIX-XX secolo);				
<b>CLASS_PPTR</b>	Segnalazione Architettonica				
<b>Distanza linea d'aria dall'impianto (baricentro)</b>	3367				
<b>DATA SOPRALLUOGO</b>	07/03/2023				
<b>CONDIZIONI METEOROLOGICHE</b>	TEMPO	NUBI	FOSCHIA	NEBBIA	PIOGGIA
	Sereno	Stratificate ad alta quota	Assente	Assente	Assente
<b>GIUDIZIO sullo STATO di CONSERVAZIONE</b>	Buono, il contesto locale e naturale hanno rilevanza significativa. L'area risulta antropizzata.				

### Localizzazione e punti di vista



**RILIEVO FOTOGRAFICO F - 5**



<b>SCHEDA RICOGNIZIONE</b>	<b>P - 6</b>				
<b>CODICE</b>	N.C.				
<b>COMUNE</b>	SAN GIOVANNI ROTONDO				
<b>PROVINCIA</b>	FG				
<b>DENOMINAZIONE</b>	POSTA DELLA VIA				
<b>TIPO_SITO</b>	POSTA				
<b>CATEGORIA</b>	INSEDIAMENTO				
<b>FUNZIONE</b>	PRODUTTIVA AGRO PASTORALE				
<b>PERIODO</b>	NC				
<b>CLASS_PPTR</b>	Segnalazione Architettonica				
<b>Distanza linea d'aria dall'impianto (baricentro)</b>	4647				
<b>DATA SOPRALLUOGO</b>	07/03/2023				
<b>CONDIZIONI METEOROLOGICHE</b>	TEMPO	NUBI	FOSCHIA	NEBBIA	PIOGGIA
	Sereno	Stratificate ad alta quota	Assente	Assente	Assente
<b>GIUDIZIO sullo STATO di CONSERVAZIONE</b>	Buono, il contesto locale e naturale hanno rilevanza significativa. L'area risulta antropizzata.				

### Localizzazione e punti di vista



**RILIEVO FOTOGRAFICO F - 6**



<b>SCHEDA RICOGNIZIONE</b>	<b>P - 7</b>				
<b>CODICE</b>	FG007244				
<b>COMUNE</b>	MANFREDONIA				
<b>PROVINCIA</b>	FG				
<b>DENOMINAZIONE</b>	MASSERIA PELLEGRINI				
<b>TIPO_SITO</b>	MASSERIA				
<b>CATEGORIA</b>	INSEDIAMENTO				
<b>FUNZIONE</b>	ABITATIVA/RESIDENZIALE-PRODUTTIVA;				
<b>PERIODO</b>	Eta' contemporanea (XIX-XX secolo);				
<b>CLASS_PPTR</b>	Segnalazione Architettonica				
<b>Distanza linea d'aria dall'impianto (baricentro)</b>	4238				
<b>DATA SOPRALLUOGO</b>	07/03/2023				
<b>CONDIZIONI METEOROLOGICHE</b>	TEMPO	NUBI	FOSCHIA	NEBBIA	PIOGGIA
	Sereno	Stratificate ad alta quota	Assente	Assente	Assente
<b>GIUDIZIO sullo STATO di CONSERVAZIONE</b>	Buono, il contesto locale e naturale hanno rilevanza significativa. L'area risulta antropizzata.				

### Localizzazione e punti di vista



**RILIEVO FOTOGRAFICO F - 7**



<b>SCHEDA RICOGNIZIONE</b>	<b>P - 8</b>				
<b>CODICE</b>	FG007245				
<b>COMUNE</b>	MANFREDONIA				
<b>PROVINCIA</b>	FG				
<b>DENOMINAZIONE</b>	MASSERIA MARCONI				
<b>TIPO_SITO</b>	MASSERIA				
<b>CATEGORIA</b>	INSEDIAMENTO				
<b>FUNZIONE</b>	ABITATIVA/RESIDENZIALE-PRODUTTIVA;				
<b>PERIODO</b>	Eta' contemporanea (XIX-XX secolo);				
<b>CLASS_PPTR</b>	Segnalazione Architettonica				
<b>Distanza linea d'aria dall'impianto (baricentro)</b>	3876				
<b>DATA SOPRALLUOGO</b>	07/03/2023				
<b>CONDIZIONI METEOROLOGICHE</b>	TEMPO	NUBI	FOSCHIA	NEBBIA	PIOGGIA
	Sereno	Stratificate ad alta quota	Assente	Assente	Assente
<b>GIUDIZIO sullo STATO di CONSERVAZIONE</b>	Buono, il contesto locale e naturale hanno rilevanza significativa. L'area risulta antropizzata.				

### Localizzazione e punti di vista



**RILIEVO FOTOGRAFICO F – 8a**



**RILIEVO FOTOGRAFICO F – 8b**





<b>SCHEDA RICOGNIZIONE</b>	<b>P - 9</b>				
<b>CODICE</b>	FG007243				
<b>COMUNE</b>	MANFREDONIA				
<b>PROVINCIA</b>	FG				
<b>DENOMINAZIONE</b>	MASSERIA PETRILLI				
<b>TIPO_SITO</b>	MASSERIA				
<b>CATEGORIA</b>	INSEDIAMENTO				
<b>FUNZIONE</b>	ABITATIVA/RESIDENZIALE-PRODUTTIVA;				
<b>PERIODO</b>	Eta' contemporanea (XIX-XX secolo);				
<b>CLASS_PPTR</b>	Segnalazione Architettonica				
<b>Distanza linea d'aria dall'impianto (baricentro)</b>	2521				
<b>DATA SOPRALLUOGO</b>	07/03/2023				
<b>CONDIZIONI METEOROLOGICHE</b>	TEMPO	NUBI	FOSCHIA	NEBBIA	PIOGGIA
	Sereno	Stratificate ad alta quota	Assente	Assente	Assente
<b>GIUDIZIO sullo STATO di CONSERVAZIONE</b>	Buono, il contesto locale e naturale hanno rilevanza significativa. L'area risulta antropizzata.				

### Localizzazione e punti di vista



**RILIEVO FOTOGRAFICO F – 9a**



**RILIEVO FOTOGRAFICO F – 9b**



**RILIEVO FOTOGRAFICO F – 9c**



<b>SCHEDA RICOGNIZIONE</b>	<b>P - 10</b>				
<b>CODICE</b>	FG007702				
<b>COMUNE</b>	SAN GIOVANNI ROTONDO				
<b>PROVINCIA</b>	FG				
<b>DENOMINAZIONE</b>	MASSERIA CARACCILO				
<b>TIPO_SITO</b>	MASSERIA				
<b>CATEGORIA</b>	INSEDIAMENTO				
<b>FUNZIONE</b>	ABITATIVA/RESIDENZIALE-PRODUTTIVA;				
<b>PERIODO</b>	Eta' contemporanea (XIX-XX secolo);				
<b>CLASS_PPTR</b>	Segnalazione Architettonica				
<b>Distanza linea d'aria dall'impianto (baricentro)</b>	4261				
<b>DATA SOPRALLUOGO</b>	07/03/2023				
<b>CONDIZIONI METEOROLOGICHE</b>	TEMPO	NUBI	FOSCHIA	NEBBIA	PIOGGIA
	Sereno	Stratificate ad alta quota	Assente	Assente	Assente
<b>GIUDIZIO sullo STATO di CONSERVAZIONE</b>	Buono, il contesto locale e naturale hanno rilevanza significativa. L'area risulta antropizzata.				

### Localizzazione e punti di vista



**RILIEVO FOTOGRAFICO F - 10**



<b>SCHEDA RICOGNIZIONE</b>	<b>P - 11</b>				
<b>CODICE</b>	FG004632				
<b>COMUNE</b>	MANFREDONIA				
<b>PROVINCIA</b>	FG				
<b>DENOMINAZIONE</b>	MASSERIA CAVANIGLIA				
<b>TIPO_SITO</b>	MASSERIA				
<b>CATEGORIA</b>	INSEDIAMENTO				
<b>FUNZIONE</b>	ABITATIVA/RESIDENZIALE-PRODUTTIVA;				
<b>PERIODO</b>	Eta' contemporanea (XIX-XX secolo);				
<b>CLASS_PPTR</b>	Segnalazione Architettonica				
<b>Distanza linea d'aria dall'impianto (baricentro)</b>	3612				
<b>DATA SOPRALLUOGO</b>	07/03/2023				
<b>CONDIZIONI METEOROLOGICHE</b>	TEMPO	NUBI	FOSCHIA	NEBBIA	PIOGGIA
	Sereno	Stratificate ad alta quota	Assente	Assente	Assente
<b>GIUDIZIO sullo STATO di CONSERVAZIONE</b>	Buono, il contesto locale e naturale hanno rilevanza significativa. L'area risulta abbandonata.				

### Localizzazione e punti di vista



**RILIEVO FOTOGRAFICO F - 11a**



**RILIEVO FOTOGRAFICO F - 11b**



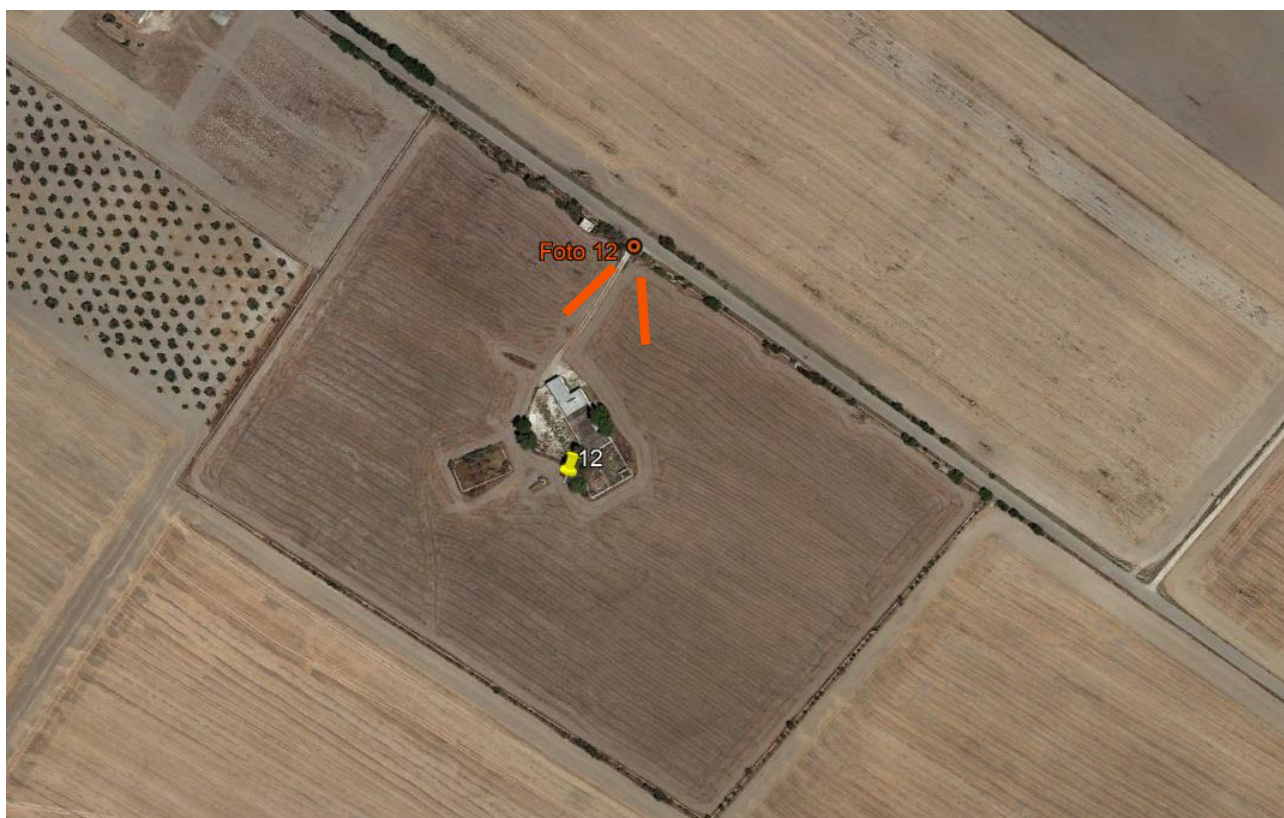


**RILIEVO FOTOGRAFICO F - 11c**



<b>SCHEDA RICOGNIZIONE</b>	<b>P - 12</b>				
<b>CODICE</b>	FG007208				
<b>COMUNE</b>	MANFREDONIA				
<b>PROVINCIA</b>	FG				
<b>DENOMINAZIONE</b>	MASSERIA MAREMORTO				
<b>TIPO_SITO</b>	MASSERIA				
<b>CATEGORIA</b>	INSEDIAMENTO				
<b>FUNZIONE</b>	ABITATIVA/RESIDENZIALE-PRODUTTIVA;				
<b>PERIODO</b>	Eta' contemporanea (XIX-XX secolo);				
<b>CLASS_PPTR</b>	Segnalazione Architettonica				
<b>Distanza linea d'aria dall'impianto (baricentro)</b>	5373				
<b>DATA SOPRALLUOGO</b>	07/03/2023				
<b>CONDIZIONI METEOROLOGICHE</b>	TEMPO	NUBI	FOSCHIA	NEBBIA	PIOGGIA
	Sereno	Stratificate ad alta quota	Assente	Assente	Assente
<b>GIUDIZIO sullo STATO di CONSERVAZIONE</b>	Buono, il contesto locale e naturale hanno rilevanza significativa. L'area risulta antropizzata.				

### Localizzazione e punti di vista

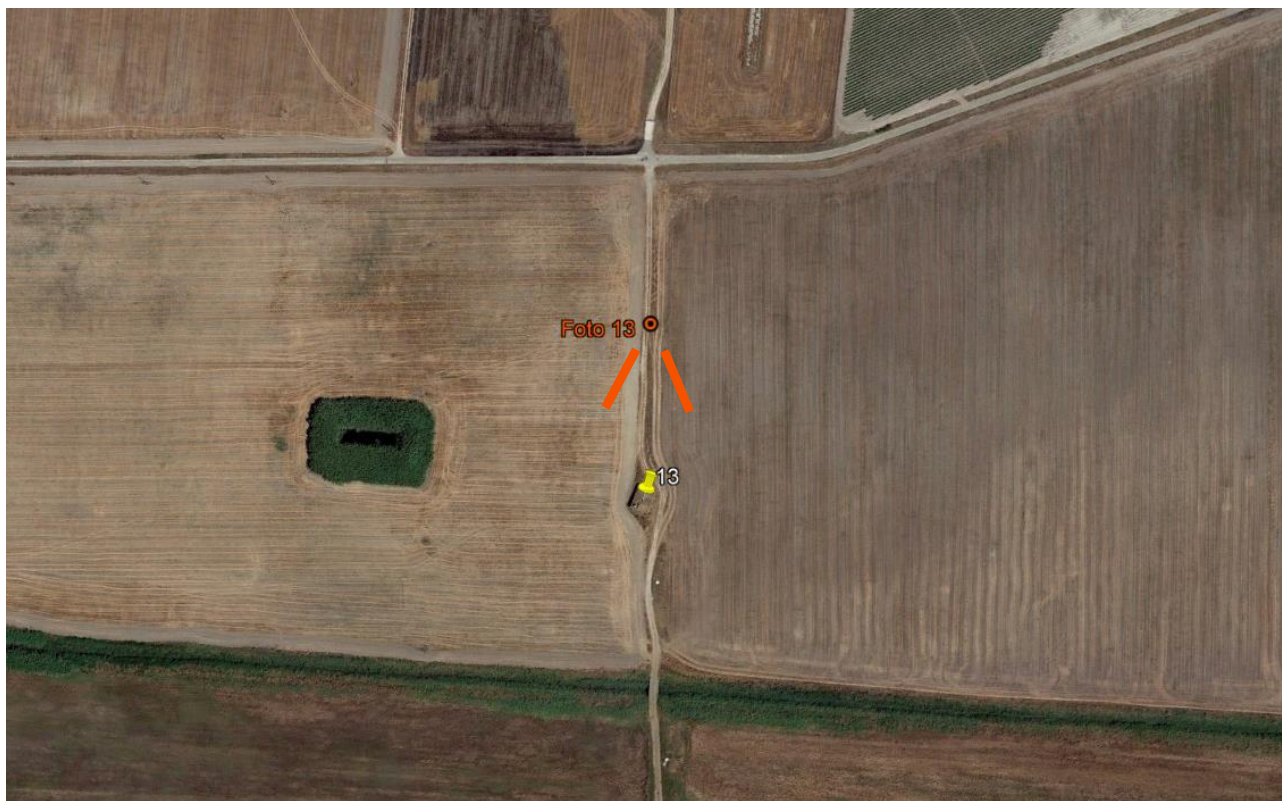


**RILIEVO FOTOGRAFICO F - 12**



<b>SCHEDA RICOGNIZIONE</b>	<b>P - 13</b>				
<b>CODICE</b>	N.C.				
<b>COMUNE</b>	MANFREDONIA				
<b>PROVINCIA</b>	FG				
<b>DENOMINAZIONE</b>	POSTA CENTONZA				
<b>TIPO_SITO</b>	POSTA				
<b>CATEGORIA</b>	INSEDIAMENTO				
<b>FUNZIONE</b>	PRODUTTIVA AGRO PASTORALE				
<b>PERIODO</b>	NC				
<b>CLASS_PPTR</b>	Segnalazione Architettonica				
<b>Distanza linea d'aria dall'impianto (baricentro)</b>	844				
<b>DATA SOPRALLUOGO</b>	07/03/2023				
<b>CONDIZIONI METEOROLOGICHE</b>	TEMPO	NUBI	FOSCHIA	NEBBIA	PIOGGIA
	Sereno	Stratificate ad alta quota	Assente	Assente	Assente
<b>GIUDIZIO sullo STATO di CONSERVAZIONE</b>	Buono, il contesto locale e naturale hanno rilevanza significativa. L'area risulta abbandonata.				

### Localizzazione e punti di vista



**RILIEVO FOTOGRAFICO F - 13**



<b>SCHEDA RICOGNIZIONE</b>	<b>P - 14</b>				
<b>CODICE</b>	FG004635				
<b>COMUNE</b>	MANFREDONIA				
<b>PROVINCIA</b>	FG				
<b>DENOMINAZIONE</b>	MASSERIA CIMINIERA				
<b>TIPO_SITO</b>	MASSERIA				
<b>CATEGORIA</b>	INSEDIAMENTO				
<b>FUNZIONE</b>	ABITATIVA/RESIDENZIALE-PRODUTTIVA;				
<b>PERIODO</b>	Eta' contemporanea (XIX-XX secolo);				
<b>CLASS_PPTR</b>	Segnalazione Architettonica				
<b>Distanza linea d'aria dall'impianto (baricentro)</b>	2288				
<b>DATA SOPRALLUOGO</b>	07/03/2023				
<b>CONDIZIONI METEOROLOGICHE</b>	TEMPO	NUBI	FOSCHIA	NEBBIA	PIOGGIA
	Sereno	Stratificate ad alta quota	Assente	Assente	Assente
<b>GIUDIZIO sullo STATO di CONSERVAZIONE</b>	Buono, il contesto locale e naturale hanno rilevanza significativa. L'area risulta abbandonata.				

### Localizzazione e punti di vista



**RILIEVO FOTOGRAFICO F – 14a**



**RILIEVO FOTOGRAFICO F – 14b**





<b>SCHEDA RICOGNIZIONE</b>	<b>P - 15</b>				
<b>CODICE</b>	FG004655				
<b>COMUNE</b>	MANFREDONIA				
<b>PROVINCIA</b>	FG				
<b>DENOMINAZIONE</b>	MASSERIA SANTA MARIA				
<b>TIPO_SITO</b>	MASSERIA				
<b>CATEGORIA</b>	INSEDIAMENTO				
<b>FUNZIONE</b>	ABITATIVA/RESIDENZIALE-PRODUTTIVA;				
<b>PERIODO</b>	Eta' contemporanea (XIX-XX secolo);				
<b>CLASS_PPTR</b>	Segnalazione Architettonica				
<b>Distanza linea d'aria dall'impianto (baricentro)</b>	5892				
<b>DATA SOPRALLUOGO</b>	07/03/2023				
<b>CONDIZIONI METEOROLOGICHE</b>	TEMPO	NUBI	FOSCHIA	NEBBIA	PIOGGIA
	Sereno	Stratificate ad alta quota	Assente	Assente	Assente
<b>GIUDIZIO sullo STATO di CONSERVAZIONE</b>	Buono, il contesto locale e naturale hanno rilevanza significativa. L'area risulta antropizzata.				

**RILIEVO FOTOGRAFICO F – 15a**



**RILIEVO FOTOGRAFICO F – 15b**



**RILIEVO FOTOGRAFICO F – 15c**



<b>SCHEDA RICOGNIZIONE</b>	<b>P - 16</b>				
<b>CODICE</b>	FG004636				
<b>COMUNE</b>	MANFREDONIA				
<b>PROVINCIA</b>	FG				
<b>DENOMINAZIONE</b>	MASSERIA COLONNELLO				
<b>TIPO_SITO</b>	MASSERIA				
<b>CATEGORIA</b>	INSEDIAMENTO				
<b>FUNZIONE</b>	ABITATIVA/RESIDENZIALE-PRODUTTIVA;				
<b>PERIODO</b>	Eta' contemporanea (XIX-XX secolo);				
<b>CLASS_PPTR</b>	Segnalazione Architettonica				
<b>Distanza linea d'aria dall'impianto (baricentro)</b>	6428				
<b>DATA SOPRALLUOGO</b>	07/03/2023				
<b>CONDIZIONI METEOROLOGICHE</b>	TEMPO	NUBI	FOSCHIA	NEBBIA	PIOGGIA
	Sereno	Stratificate ad alta quota	Assente	Assente	Assente
<b>GIUDIZIO sullo STATO di CONSERVAZIONE</b>	Buono, il contesto locale e naturale hanno rilevanza significativa. L'area risulta abbandonata.				

### Localizzazione e punti di vista



**RILIEVO FOTOGRAFICO F – 16a**



**RILIEVO FOTOGRAFICO F – 16b**



<b>SCHEDA RICOGNIZIONE</b>	<b>P - 17</b>				
<b>CODICE</b>	FG007248				
<b>COMUNE</b>	MANFREDONIA				
<b>PROVINCIA</b>	FG				
<b>DENOMINAZIONE</b>	MASSERIA PEDONE				
<b>TIPO_SITO</b>	MASSERIA				
<b>CATEGORIA</b>	INSEDIAMENTO				
<b>FUNZIONE</b>	ABITATIVA/RESIDENZIALE-PRODUTTIVA;				
<b>PERIODO</b>	Eta' contemporanea (XIX-XX secolo);				
<b>CLASS_PPTR</b>	Segnalazione Architettonica				
<b>Distanza linea d'aria dall'impianto (baricentro)</b>	4097				
<b>DATA SOPRALLUOGO</b>	07/03/2023				
<b>CONDIZIONI METEOROLOGICHE</b>	TEMPO	NUBI	FOSCHIA	NEBBIA	PIOGGIA
	Sereno	Stratificate ad alta quota	Assente	Assente	Assente
<b>GIUDIZIO sullo STATO di CONSERVAZIONE</b>	Buono, il contesto locale e naturale hanno rilevanza significativa. L'area risulta antropizzata.				

### Localizzazione e punti di vista





**RILIEVO FOTOGRAFICO F - 17**



<b>SCHEDA RICOGNIZIONE</b>	<b>P - 18</b>				
<b>CODICE</b>	N.C.				
<b>COMUNE</b>	MANFREDONIA				
<b>PROVINCIA</b>	FG				
<b>DENOMINAZIONE</b>	POSTA DELL'ONORANZA				
<b>TIPO_SITO</b>	POSTA				
<b>CATEGORIA</b>	NON DEFINITA				
<b>FUNZIONE</b>	PRODUTTIVA AGRO PASTORALE				
<b>PERIODO</b>	NC				
<b>CLASS_PPTR</b>	Segnalazione Architettonica				
<b>Distanza linea d'aria dall'impianto (baricentro)</b>	3762				
<b>DATA SOPRALLUOGO</b>	07/03/2023				
<b>CONDIZIONI METEOROLOGICHE</b>	TEMPO	NUBI	FOSCHIA	NEBBIA	PIOGGIA
	Sereno	Stratificate ad alta quota	Assente	Assente	Assente
<b>GIUDIZIO sullo STATO di CONSERVAZIONE</b>	Buono, il contesto locale e naturale hanno rilevanza significativa. L'area risulta antropizzata.				

### Localizzazione e punti di vista



**RILIEVO FOTOGRAFICO F - 18**



<b>SCHEDA RICOGNIZIONE</b>	<b>P - 19</b>				
<b>CODICE</b>	FG004633				
<b>COMUNE</b>	MANFREDONIA				
<b>PROVINCIA</b>	FG				
<b>DENOMINAZIONE</b>	MASSERIA SANTA TECLA				
<b>TIPO_SITO</b>	MASSERIA				
<b>CATEGORIA</b>	INSEDIAMENTO				
<b>FUNZIONE</b>	ABITATIVA/RESIDENZIALE-PRODUTTIVA;				
<b>PERIODO</b>	Eta' contemporanea (XIX-XX secolo);				
<b>CLASS_PPTR</b>	Segnalazione Architettonica				
<b>Distanza linea d'aria dall'impianto (baricentro)</b>	1743				
<b>DATA SOPRALLUOGO</b>	07/03/2023				
<b>CONDIZIONI METEOROLOGICHE</b>	TEMPO	NUBI	FOSCHIA	NEBBIA	PIOGGIA
	Sereno	Stratificate ad alta quota	Assente	Assente	Assente
<b>GIUDIZIO sullo STATO di CONSERVAZIONE</b>	Buono, il contesto locale e naturale hanno rilevanza significativa. L'area risulta antropizzata.				

### Localizzazione e punti di vista



**RILIEVO FOTOGRAFICO F – 19a**



**RILIEVO FOTOGRAFICO F – 19b**

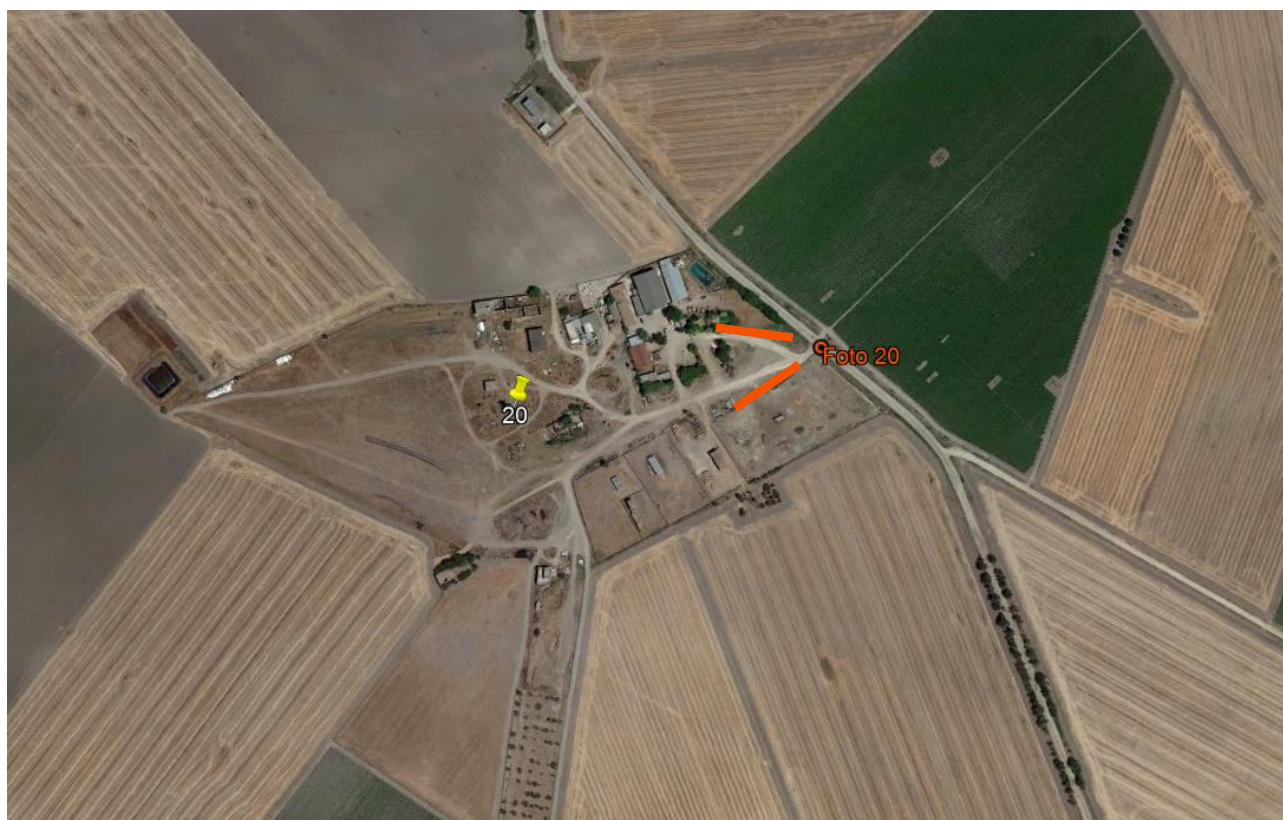


**RILIEVO FOTOGRAFICO F – 19c**



<b>SCHEDA RICOGNIZIONE</b>	<b>P - 20</b>				
<b>CODICE</b>	FG004634				
<b>COMUNE</b>	MANFREDONIA				
<b>PROVINCIA</b>	FG				
<b>DENOMINAZIONE</b>	MASSERIA CUTINO				
<b>TIPO_SITO</b>	MASSERIA				
<b>CATEGORIA</b>	INSEDIAMENTO				
<b>FUNZIONE</b>	ABITATIVA/RESIDENZIALE-PRODUTTIVA;				
<b>PERIODO</b>	Eta' contemporanea (XIX-XX secolo);				
<b>CLASS_PPTR</b>	Segnalazione Architettonica				
<b>Distanza linea d'aria dall'impianto (baricentro)</b>	4517				
<b>DATA SOPRALLUOGO</b>	07/03/2023				
<b>CONDIZIONI METEOROLOGICHE</b>	TEMPO	NUBI	FOSCHIA	NEBBIA	PIOGGIA
	Sereno	Stratificate ad alta quota	Assente	Assente	Assente
<b>GIUDIZIO sullo STATO di CONSERVAZIONE</b>	Buono, il contesto locale e naturale hanno rilevanza significativa. L'area risulta antropizzata.				

### Localizzazione e punti di vista





**RILIEVO FOTOGRAFICO F - 20**



<b>SCHEDA RICOGNIZIONE</b>	<b>P - 21</b>				
<b>CODICE</b>	FG004656				
<b>COMUNE</b>	MANFREDONIA				
<b>PROVINCIA</b>	FG				
<b>DENOMINAZIONE</b>	MASSERIA GRIECO				
<b>TIPO_SITO</b>	MASSERIA				
<b>CATEGORIA</b>	INSEDIAMENTO				
<b>FUNZIONE</b>	ABITATIVA/RESIDENZIALE-PRODUTTIVA;				
<b>PERIODO</b>	Eta' contemporanea (XIX-XX secolo);				
<b>CLASS_PPTR</b>	Segnalazione Architettonica				
<b>Distanza linea d'aria dall'impianto (baricentro)</b>	8103				
<b>DATA SOPRALLUOGO</b>	07/03/2023				
<b>CONDIZIONI METEOROLOGICHE</b>	TEMPO	NUBI	FOSCHIA	NEBBIA	PIOGGIA
	Sereno	Stratificate ad alta quota	Assente	Assente	Assente
<b>GIUDIZIO sullo STATO di CONSERVAZIONE</b>	Buono, il contesto locale e naturale hanno rilevanza significativa. L'area risulta antropizzata.				

### Localizzazione e punti di vista

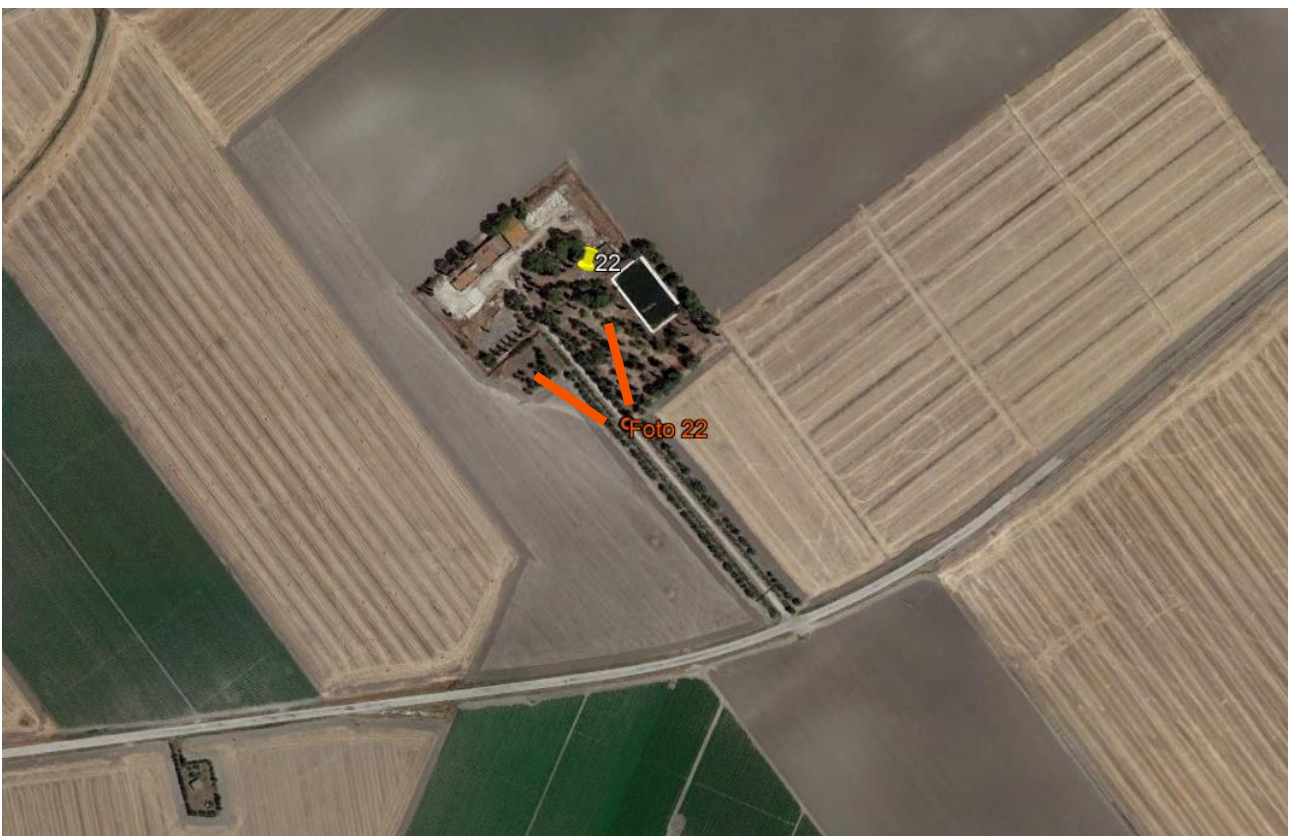


**RILIEVO FOTOGRAFICO F -21**



<b>SCHEDA RICOGNIZIONE</b>	<b>P - 22</b>				
<b>CODICE</b>	FG007249				
<b>COMUNE</b>	MANFREDONIA				
<b>PROVINCIA</b>	FG				
<b>DENOMINAZIONE</b>	MASSERIA PALATELLA				
<b>TIPO_SITO</b>	MASSERIA				
<b>CATEGORIA</b>	INSEDIAMENTO				
<b>FUNZIONE</b>	ABITATIVA/RESIDENZIALE-PRODUTTIVA;				
<b>PERIODO</b>	Eta' contemporanea (XIX-XX secolo);				
<b>CLASS_PPTR</b>	Segnalazione Architettonica				
<b>Distanza linea d'aria dall'impianto (baricentro)</b>	3653				
<b>DATA SOPRALLUOGO</b>	07/03/2023				
<b>CONDIZIONI METEOROLOGICHE</b>	TEMPO	NUBI	FOSCHIA	NEBBIA	PIOGGIA
	Sereno	Stratificate ad alta quota	Assente	Assente	Assente
<b>GIUDIZIO sullo STATO di CONSERVAZIONE</b>	Buono, il contesto locale e naturale hanno rilevanza significativa. L'area risulta antropizzata.				

### Localizzazione e punti di vista



**RILIEVO FOTOGRAFICO F - 22**



<b>SCHEDA RICOGNIZIONE</b>	<b>P - 24</b>				
<b>CODICE</b>	N.C.				
<b>COMUNE</b>	MANFREDONIA				
<b>PROVINCIA</b>	FG				
<b>DENOMINAZIONE</b>	POSTA TECCHIA				
<b>TIPO_SITO</b>	MASSERIA				
<b>CATEGORIA</b>	INSEDIAMENTO				
<b>FUNZIONE</b>	PRODUTTIVA AGRO PASTORALE				
<b>PERIODO</b>	NC				
<b>CLASS_PPTR</b>	Segnalazione Architettonica				
<b>Distanza linea d'aria dall'impianto (baricentro)</b>	3657				
<b>DATA SOPRALLUOGO</b>	07/03/2023				
<b>CONDIZIONI METEOROLOGICHE</b>	TEMPO	NUBI	FOSCHIA	NEBBIA	PIOGGIA
	Sereno	Stratificate ad alta quota	Assente	Assente	Assente
<b>GIUDIZIO sullo STATO di CONSERVAZIONE</b>	Buono, il contesto locale e naturale hanno rilevanza significativa.				

### Localizzazione e punti di vista



**RILIEVO FOTOGRAFICO F - 24**



<b>SCHEDA RICOGNIZIONE</b>	<b>P - 25</b>				
<b>CODICE</b>	N.C.				
<b>COMUNE</b>	FOGGIA				
<b>PROVINCIA</b>	FG				
<b>DENOMINAZIONE</b>	POSTA DI TAMARICCIOLA				
<b>TIPO_SITO</b>	MASSERIA				
<b>CATEGORIA</b>	INSEDIAMENTO				
<b>FUNZIONE</b>	PRODUTTIVA AGRO PASTORALE				
<b>PERIODO</b>	NC				
<b>CLASS_PPTR</b>	Segnalazione Architettonica				
<b>Distanza linea d'aria dall'impianto (baricentro)</b>	10196				
<b>DATA SOPRALLUOGO</b>	07/03/2023				
<b>CONDIZIONI METEOROLOGICHE</b>	TEMPO	NUBI	FOSCHIA	NEBBIA	PIOGGIA
	Sereno	Stratificate ad alta quota	Assente	Assente	Assente
<b>GIUDIZIO sullo STATO di CONSERVAZIONE</b>	Buono, il contesto locale e naturale hanno rilevanza significativa. L'area risulta antropizzata.				

### Localizzazione e punti di vista



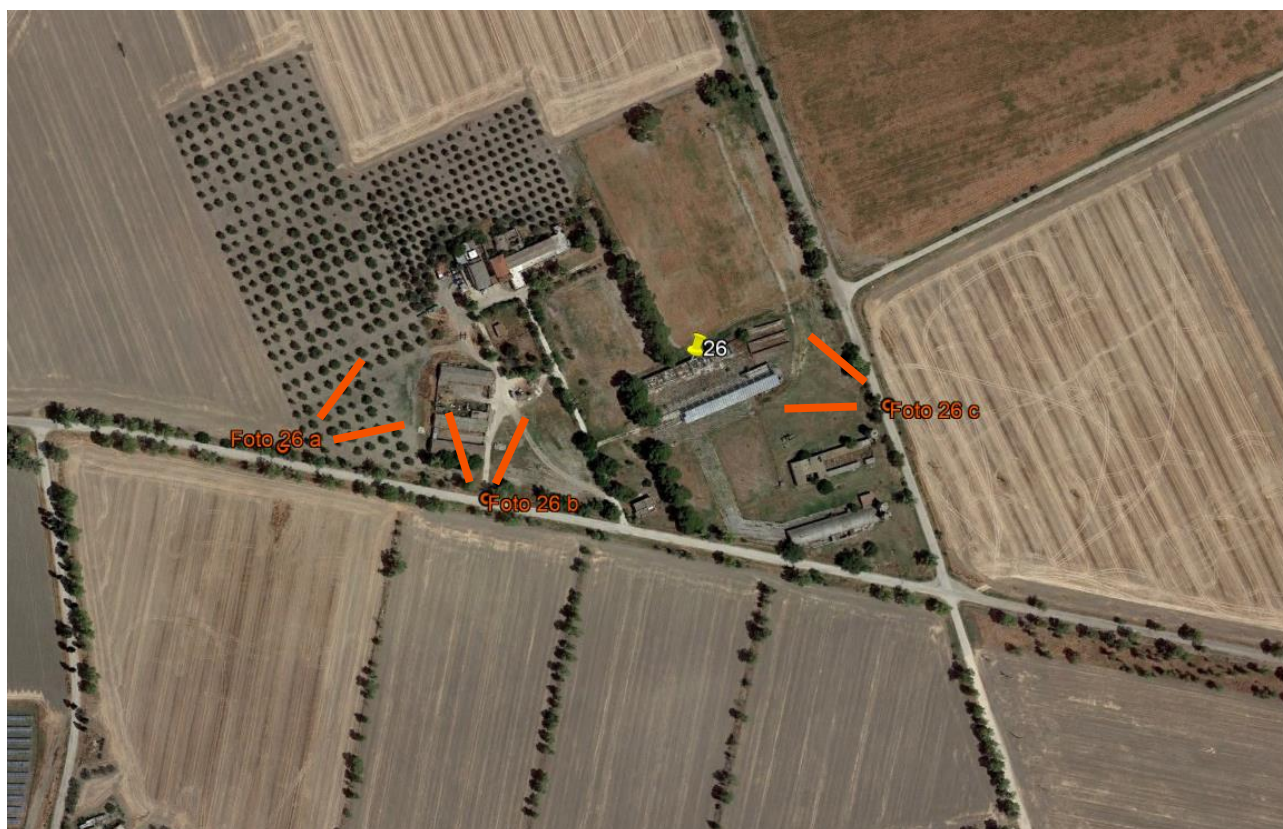


**RILIEVO FOTOGRAFICO F - 25**



<b>SCHEDA RICOGNIZIONE</b>	<b>P - 26</b>				
<b>CODICE</b>	FG004604				
<b>COMUNE</b>	MANFREDONIA				
<b>PROVINCIA</b>	FG				
<b>DENOMINAZIONE</b>	MASSERIA ROTONDA				
<b>TIPO_SITO</b>	MASSERIA				
<b>CATEGORIA</b>	INSEDIAMENTO				
<b>FUNZIONE</b>	ABITATIVA/RESIDENZIALE-PRODUTTIVA;				
<b>PERIODO</b>	Eta' contemporanea (XIX-XX secolo);				
<b>CLASS_PPTR</b>	Segnalazione Architettonica				
<b>Distanza linea d'aria dall'impianto (baricentro)</b>	7114				
<b>DATA SOPRALLUOGO</b>	07/03/2023				
<b>CONDIZIONI METEOROLOGICHE</b>	TEMPO	NUBI	FOSCHIA	NEBBIA	PIOGGIA
	Sereno	Stratificate ad alta quota	Assente	Assente	Assente
<b>GIUDIZIO sullo STATO di CONSERVAZIONE</b>	Buono, il contesto locale e naturale hanno rilevanza significativa. L'area risulta antropizzata.				

### Localizzazione e punti di vista



**RILIEVO FOTOGRAFICO F – 26a**



**RILIEVO FOTOGRAFICO F – 26b**



**RILIEVO FOTOGRAFICO F – 26c**



<b>SCHEDA RICOGNIZIONE</b>	<b>P - 27</b>				
<b>CODICE</b>	FG007251				
<b>COMUNE</b>	MANFREDONIA				
<b>PROVINCIA</b>	FG				
<b>DENOMINAZIONE</b>	MASSERIA VERGINUOLO				
<b>TIPO_SITO</b>	MASSERIA				
<b>CATEGORIA</b>	INSEDIAMENTO				
<b>FUNZIONE</b>	ABITATIVA/RESIDENZIALE-PRODUTTIVA;				
<b>PERIODO</b>	Eta' contemporanea (XIX-XX secolo);				
<b>CLASS_PPTR</b>	Segnalazione Architettonica				
<b>Distanza linea d'aria dall'impianto (baricentro)</b>	4934				
<b>DATA SOPRALLUOGO</b>	07/03/2023				
<b>CONDIZIONI METEOROLOGICHE</b>	TEMPO	NUBI	FOSCHIA	NEBBIA	PIOGGIA
	Sereno	Stratificate ad alta quota	Assente	Assente	Assente
<b>GIUDIZIO sullo STATO di CONSERVAZIONE</b>	Buono, il contesto locale e naturale hanno rilevanza significativa. L'area risulta antropizzata.				

### Localizzazione e punti di vista



**RILIEVO FOTOGRAFICO F-27 a**



**RILIEVO FOTOGRAFICO F-27 b**





<b>SCHEDA RICOGNIZIONE</b>	<b>P - 28</b>				
<b>CODICE</b>	FG004649				
<b>COMUNE</b>	MANFREDONIA				
<b>PROVINCIA</b>	FG				
<b>DENOMINAZIONE</b>	MASSERIA ALBERONE STELLA				
<b>TIPO_SITO</b>	MASSERIA				
<b>CATEGORIA</b>	INSEDIAMENTO				
<b>FUNZIONE</b>	ABITATIVA/RESIDENZIALE-PRODUTTIVA;				
<b>PERIODO</b>	Eta' contemporanea (XIX-XX secolo);				
<b>CLASS_PPTR</b>	Segnalazione Architettonica				
<b>Distanza linea d'aria dall'impianto (baricentro)</b>	4023				
<b>DATA SOPRALLUOGO</b>	07/03/2023				
<b>CONDIZIONI METEOROLOGICHE</b>	TEMPO	NUBI	FOSCHIA	NEBBIA	PIOGGIA
	Sereno	Stratificate ad alta quota	Assente	Assente	Assente
<b>GIUDIZIO sullo STATO di CONSERVAZIONE</b>	Buono, il contesto locale e naturale hanno rilevanza significativa.				

### Localizzazione e punti di vista



**RILIEVO FOTOGRAFICO F - 28**



<b>SCHEDA RICOGNIZIONE</b>	<b>P - 29</b>				
<b>CODICE</b>	FG004648				
<b>COMUNE</b>	MANFREDONIA				
<b>PROVINCIA</b>	FG				
<b>DENOMINAZIONE</b>	MASSERIA LA CONTESSA				
<b>TIPO_SITO</b>	MASSERIA				
<b>CATEGORIA</b>	INSEDIAMENTO				
<b>FUNZIONE</b>	ABITATIVA/RESIDENZIALE-PRODUTTIVA;				
<b>PERIODO</b>	Eta' contemporanea (XIX-XX secolo);				
<b>CLASS_PPTR</b>	Segnalazione Architettonica				
<b>Distanza linea d'aria dall'impianto (baricentro)</b>	3160				
<b>DATA SOPRALLUOGO</b>	07/03/2023				
<b>CONDIZIONI METEOROLOGICHE</b>	TEMPO	NUBI	FOSCHIA	NEBBIA	PIOGGIA
	Sereno	Stratificate ad alta quota	Assente	Assente	Assente
<b>GIUDIZIO sullo STATO di CONSERVAZIONE</b>	Buono, il contesto locale e naturale hanno rilevanza significativa. L'area risulta antropizzata.				

### Localizzazione e punti di vista

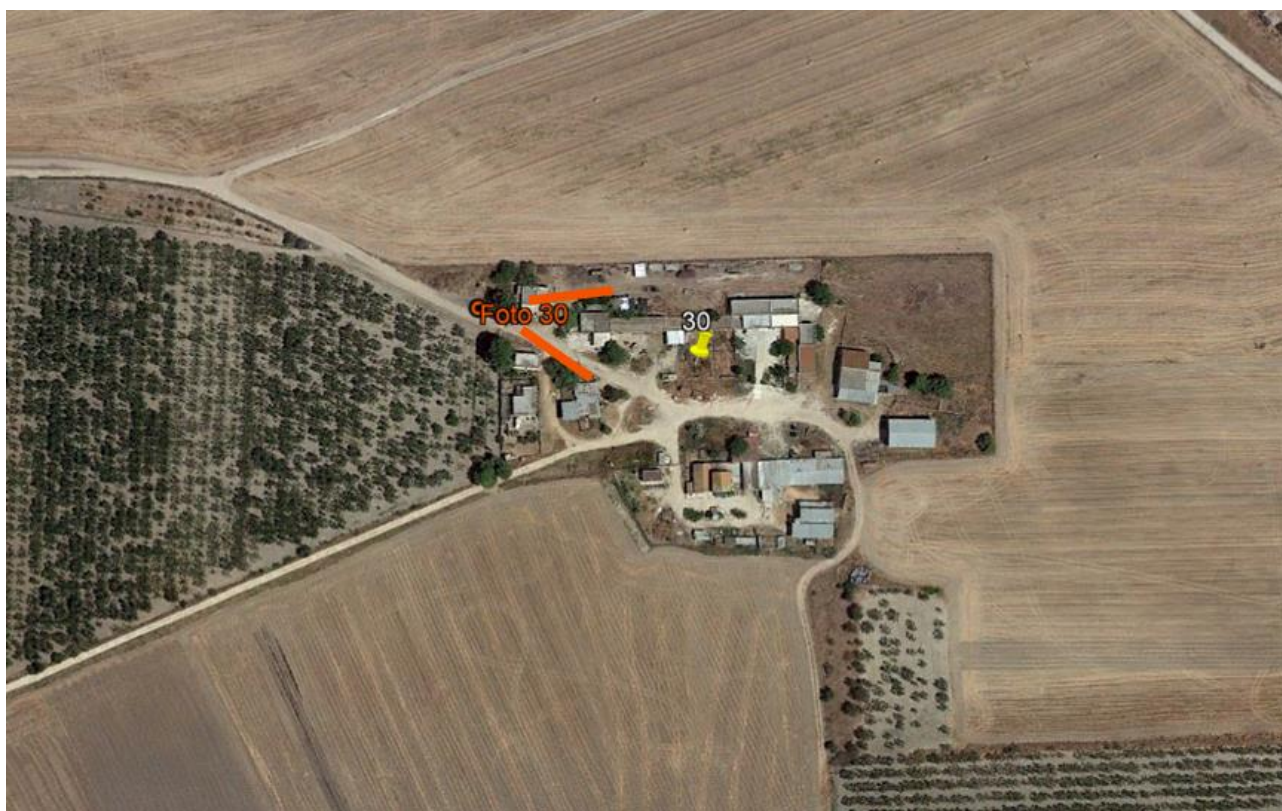


**RILIEVO FOTOGRAFICO F - 29**



<b>SCHEDA RICOGNIZIONE</b>	<b>P - 30</b>				
<b>CODICE</b>	FG004653				
<b>COMUNE</b>	MANFREDONIA				
<b>PROVINCIA</b>	FG				
<b>DENOMINAZIONE</b>	MASSERIA STINGETA				
<b>TIPO_SITO</b>	MASSERIA				
<b>CATEGORIA</b>	INSEDIAMENTO				
<b>FUNZIONE</b>	ABITATIVA/RESIDENZIALE-PRODUTTIVA;				
<b>PERIODO</b>	Eta' contemporanea (XIX-XX secolo);				
<b>CLASS_PPTR</b>	Segnalazione Architettonica				
<b>Distanza linea d'aria dall'impianto (baricentro)</b>	4386				
<b>DATA SOPRALLUOGO</b>	07/03/2023				
<b>CONDIZIONI METEOROLOGICHE</b>	TEMPO	NUBI	FOSCHIA	NEBBIA	PIOGGIA
	Sereno	Stratificate ad alta quota	Assente	Assente	Assente
<b>GIUDIZIO sullo STATO di CONSERVAZIONE</b>	Buono, il contesto locale e naturale hanno rilevanza significativa. L'area risulta antropizzata.				

### Localizzazione e punti di vista

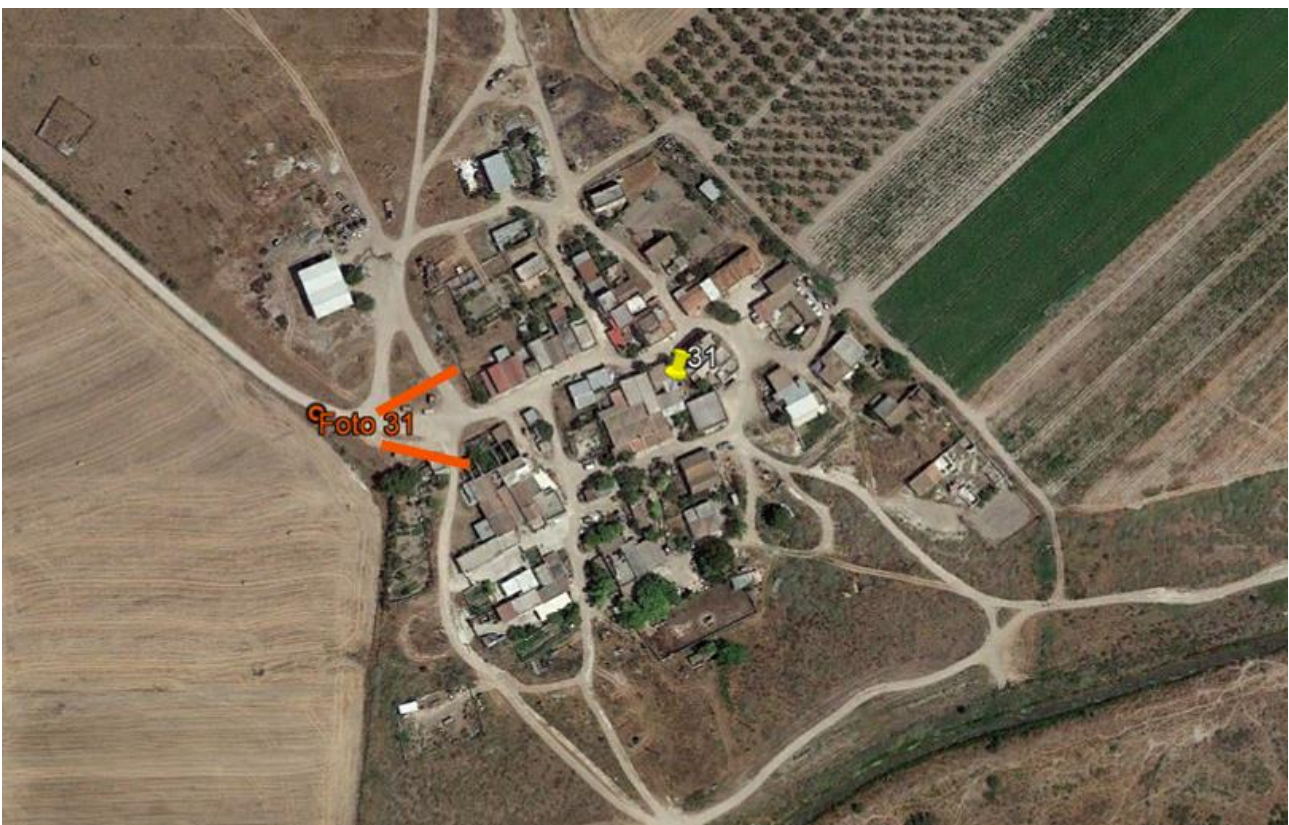


**RILIEVO FOTOGRAFICO F - 30**



<b>SCHEDA RICOGNIZIONE</b>	<b>P - 31</b>				
<b>CODICE</b>	FG004645				
<b>COMUNE</b>	MANFREDONIA				
<b>PROVINCIA</b>	FG				
<b>DENOMINAZIONE</b>	MASSERIA BARRETTA				
<b>TIPO_SITO</b>	MASSERIA				
<b>CATEGORIA</b>	INSEDIAMENTO				
<b>FUNZIONE</b>	ABITATIVA/RESIDENZIALE-PRODUTTIVA;				
<b>PERIODO</b>	Eta' contemporanea (XIX-XX secolo);				
<b>CLASS_PPTR</b>	Segnalazione Architettonica				
<b>Distanza linea d'aria dall'impianto (baricentro)</b>	4799				
<b>DATA SOPRALLUOGO</b>	07/03/2023				
<b>CONDIZIONI METEOROLOGICHE</b>	TEMPO	Nubi	Foschia	Nebbia	Pioggia
	Sereno	Stratificate ad alta quota	Assente	Assente	Assente
<b>GIUDIZIO sullo STATO di CONSERVAZIONE</b>	Buono, il contesto locale e naturale hanno rilevanza significativa. L'area risulta antropizzata.				

### Localizzazione e punti di vista



**RILIEVO FOTOGRAFICO F - 31**





<b>SCHEDA RICOGNIZIONE</b>	<b>P - 32</b>				
<b>CODICE</b>	FG004651				
<b>COMUNE</b>	MANFREDONIA				
<b>PROVINCIA</b>	FG				
<b>DENOMINAZIONE</b>	MASSERIA TAMARRICCIOLA				
<b>TIPO_SITO</b>	MASSERIA				
<b>CATEGORIA</b>	INSEDIAMENTO				
<b>FUNZIONE</b>	ABITATIVA/RESIDENZIALE-PRODUTTIVA;				
<b>PERIODO</b>	Eta' contemporanea (XIX-XX secolo);				
<b>CLASS_PPTR</b>	Segnalazione Architettonica				
<b>Distanza linea d'aria dall'impianto (baricentro)</b>	11534				
<b>DATA SOPRALLUOGO</b>	07/03/2023				
<b>CONDIZIONI METEOROLOGICHE</b>	TEMPO	NUBI	FOSCHIA	NEBBIA	PIOGGIA
	Sereno	Stratificate ad alta quota	Assente	Assente	Assente
<b>GIUDIZIO sullo STATO di CONSERVAZIONE</b>	Buono, il contesto locale e naturale hanno rilevanza significativa. L'area risulta antropizzata.				

### Localizzazione e punti di vista



**RILIEVO FOTOGRAFICO F – 32 a**



**RILIEVO FOTOGRAFICO F – 32 b**



<b>SCHEDA RICOGNIZIONE</b>	<b>P - 33</b>				
<b>CODICE</b>	FG004669				
<b>COMUNE</b>	MANFREDONIA				
<b>PROVINCIA</b>	FG				
<b>DENOMINAZIONE</b>	MASSERIA ALBERONE				
<b>TIPO_SITO</b>	MASSERIA				
<b>CATEGORIA</b>	INSEDIAMENTO				
<b>FUNZIONE</b>	ABITATIVA/RESIDENZIALE-PRODUTTIVA;				
<b>PERIODO</b>	Eta' contemporanea (XIX-XX secolo);				
<b>CLASS_PPTR</b>	Segnalazione Architettonica				
<b>Distanza linea d'aria dall'impianto (baricentro)</b>	6284				
<b>DATA SOPRALLUOGO</b>	07/03/2023				
<b>CONDIZIONI METEOROLOGICHE</b>	TEMPO	NUBI	FOSCHIA	NEBBIA	PIOGGIA
	Sereno	Stratificate ad alta quota	Assente	Assente	Assente
<b>GIUDIZIO sullo STATO di CONSERVAZIONE</b>	Buono, il contesto locale e naturale hanno rilevanza significativa.				

### Localizzazione e punti di vista

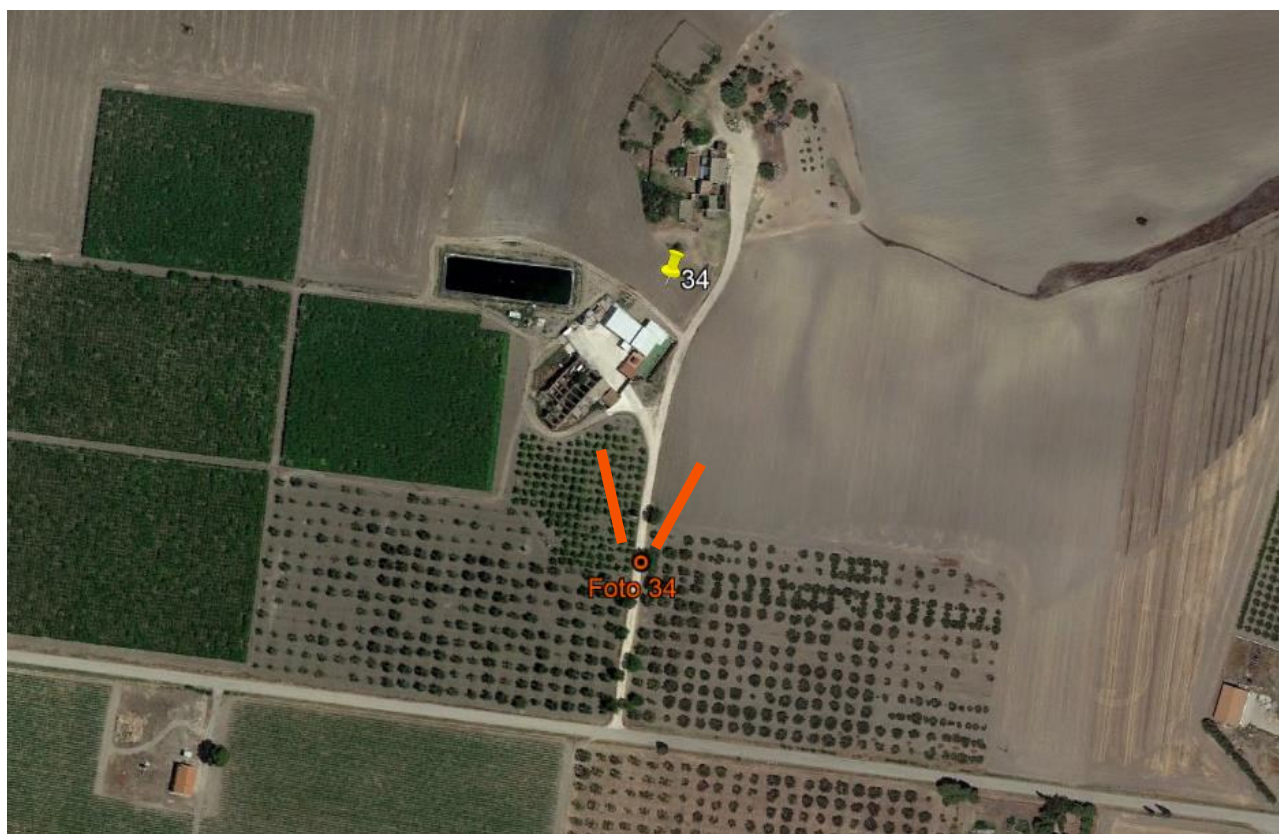


**RILIEVO FOTOGRAFICO F - 33**



<b>SCHEDA RICOGNIZIONE</b>	<b>P - 34</b>				
<b>CODICE</b>	FG002552				
<b>COMUNE</b>	FOGGIA				
<b>PROVINCIA</b>	FG				
<b>DENOMINAZIONE</b>	MASSERIA LA SCROFOLA				
<b>TIPO_SITO</b>	MASSERIA				
<b>CATEGORIA</b>	INSEDIAMENTO				
<b>FUNZIONE</b>	ABITATIVA/RESIDENZIALE-PRODUTTIVA;				
<b>PERIODO</b>	Eta' contemporanea (XIX-XX secolo);				
<b>CLASS_PPTR</b>	Segnalazione Architettonica				
<b>Distanza linea d'aria dall'impianto (baricentro)</b>	12032				
<b>DATA SOPRALLUOGO</b>	07/03/2023				
<b>CONDIZIONI METEOROLOGICHE</b>	TEMPO	NUBI	FOSCHIA	NEBBIA	PIOGGIA
	Sereno	Stratificate ad alta quota	Assente	Assente	Assente
<b>GIUDIZIO sullo STATO di CONSERVAZIONE</b>	Buono, il contesto locale e naturale hanno rilevanza significativa. L'area risulta abbandonata.				

### Localizzazione e punti di vista



**RILIEVO FOTOGRAFICO F - 34**



<b>SCHEDA RICOGNIZIONE</b>	<b>P - 35</b>				
<b>CODICE</b>	N.C.				
<b>COMUNE</b>	FOGGIA				
<b>PROVINCIA</b>	FG				
<b>DENOMINAZIONE</b>	POSTA SANTO SPIRITO				
<b>TIPO_SITO</b>	MASSERIA				
<b>CATEGORIA</b>	INSEDIAMENTO				
<b>FUNZIONE</b>	PRODUTTIVA AGRO PASTORALE				
<b>PERIODO</b>	NC				
<b>CLASS_PPTR</b>	Segnalazione Architettonica				
<b>Distanza linea d'aria dall'impianto (baricentro)</b>	10021				
<b>DATA SOPRALLUOGO</b>	07/03/2023				
<b>CONDIZIONI METEOROLOGICHE</b>	TEMPO	NUBI	FOSCHIA	NEBBIA	PIOGGIA
	Sereno	Stratificate ad alta quota	Assente	Assente	Assente
<b>GIUDIZIO sullo STATO di CONSERVAZIONE</b>	Buono, il contesto locale e naturale hanno rilevanza significativa. L'area risulta antropizzata.				

### Localizzazione e punti di vista





**RILIEVO FOTOGRAFICO F - 35**



<b>SCHEDA RICOGNIZIONE</b>	<b>P - 36</b>				
<b>CODICE</b>	FG007252				
<b>COMUNE</b>	MANFREDONIA				
<b>PROVINCIA</b>	FG				
<b>DENOMINAZIONE</b>	MASSERIA SANTINO				
<b>TIPO_SITO</b>	MASSERIA				
<b>CATEGORIA</b>	INSEDIAMENTO				
<b>FUNZIONE</b>	ABITATIVA/RESIDENZIALE-PRODUTTIVA;				
<b>PERIODO</b>	Eta' contemporanea (XIX-XX secolo);				
<b>CLASS_PPTR</b>	Segnalazione Architettonica				
<b>Distanza linea d'aria dall'impianto (baricentro)</b>	10177				
<b>DATA SOPRALLUOGO</b>	07/03/2023				
<b>CONDIZIONI METEOROLOGICHE</b>	TEMPO	NUBI	FOSCHIA	NEBBIA	PIOGGIA
	Sereno	Stratificate ad alta quota	Assente	Assente	Assente
<b>GIUDIZIO sullo STATO di CONSERVAZIONE</b>	Buono, il contesto locale e naturale hanno rilevanza significativa. L'area risulta antropizzata.				

### Localizzazione e punti di vista



**RILIEVO FOTOGRAFICO F - 36**



<b>SCHEDA RICOGNIZIONE</b>	<b>P - 39</b>				
<b>CODICE</b>	FG004603				
<b>COMUNE</b>	MANFREDONIA				
<b>PROVINCIA</b>	FG				
<b>DENOMINAZIONE</b>	MASSERIA RAMATOLA				
<b>TIPO_SITO</b>	MASSERIA				
<b>CATEGORIA</b>	INSEDIAMENTO				
<b>FUNZIONE</b>	ABITATIVA/RESIDENZIALE-PRODUTTIVA;				
<b>PERIODO</b>	Eta' contemporanea (XIX-XX secolo);				
<b>CLASS_PPTR</b>	Segnalazione Architettonica				
<b>Distanza linea d'aria dall'impianto (baricentro)</b>	8668				
<b>DATA SOPRALLUOGO</b>	07/03/2023				
<b>CONDIZIONI METEOROLOGICHE</b>	TEMPO	NUBI	FOSCHIA	NEBBIA	PIOGGIA
	Sereno	Stratificate ad alta quota	Assente	Assente	Assente
<b>GIUDIZIO sullo STATO di CONSERVAZIONE</b>	Buono, il contesto locale e naturale hanno rilevanza significativa.				

### Localizzazione e punti di vista



**RILIEVO FOTOGRAFICO F - 39**



<b>SCHEDA RICOGNIZIONE</b>	<b>P - 40</b>				
<b>CODICE</b>	FG007242				
<b>COMUNE</b>	MANFREDONIA				
<b>PROVINCIA</b>	FG				
<b>DENOMINAZIONE</b>	MASSERIA VERSENTINO DI VALENTE				
<b>TIPO_SITO</b>	MASSERIA				
<b>CATEGORIA</b>	INSEDIAMENTO				
<b>FUNZIONE</b>	ABITATIVA/RESIDENZIALE-PRODUTTIVA;				
<b>PERIODO</b>	Eta' contemporanea (XIX-XX secolo);				
<b>CLASS_PPTR</b>	Segnalazione Architettonica				
<b>Distanza linea d'aria dall'impianto (baricentro)</b>	6441				
<b>DATA SOPRALLUOGO</b>	07/03/2023				
<b>CONDIZIONI METEOROLOGICHE</b>	TEMPO	NUBI	FOSCHIA	NEBBIA	PIOGGIA
	Sereno	Stratificate ad alta quota	Assente	Assente	Assente
<b>GIUDIZIO sullo STATO di CONSERVAZIONE</b>	Buono, il contesto locale e naturale hanno rilevanza significativa.				

### Localizzazione e punti di vista



**RILIEVO FOTOGRAFICO F - 40**



### **3. SCHEDE DI RICOGNIZIONE AREE A RISCHIO ARCHEOLOGICO**

Nella seguente tabella è riportata l'anagrafica dei punti di ricognizione individuati per l'ambito delle aree a rischio archeologico comprese nel buffer di 5 km dall'impianto in progetto, come identificate anche nella figura successiva.

Nelle schede seguenti il dettaglio della ricognizione per i punti che sono risultati accessibili.



ID	CODICE	COMUNE	DENOMINAZIONE	TIPO SITO	FUNZIONE	PERIODO	DATA RILIEVO
1	FG005409	San Giovanni Rotondo	Aeroporto Amendola	Villaggio	Abitativa/Residenziale	Neolitico (Generico)	Area non accessibile/Privata
2	FG005846	Manfredonia	Posta Fontanarosa li	Villaggio	Abitativa/Residenziale	Neolitico (Generico)	31 marzo 2023
3	FG005837	Manfredonia	Masseria Santa Tecchia	Villaggio	Abitativa/Residenziale	Neolitico Medio (4.500-4.000 A.C.) Eneolitico (3.000-2.000 A.C.)	31 marzo 2023
4	FG005840	Manfredonia	Masseria Belvedere li	Villaggio	Abitativa/Residenziale	Neolitico (Generico)	31 marzo 2023
5	FG005839	Manfredonia	Masseria Belvedere I	Villaggio	Abitativa/Residenziale	Neolitico (Generico)	Area non accessibile/Privata
6	FG007211	Manfredonia	Masseria Belvedere	Masseria	Abitativa/Residenziale	Neolitico (Generico)	Area non accessibile/Privata
7	FG005841	Manfredonia	Posta Alesi	Villaggio	Abitativa/Residenziale;	Neolitico Antico (6.500-4.500 A.C.) Neolitico Finale (4.000-3.000 A.C.)	31 marzo 2023
8	FG005864	Manfredonia	Podere N. 249	Villaggio	Abitativa/Residenziale;	Neolitico (Generico)	31 marzo 2023
9	FG007254	Manfredonia	Stazione Amendola li	Villaggio	Abitativa/Residenziale-Produttiva	Neolitico (Generico)	31 marzo 2023
10	FG005870	Manfredonia	Stazione Amendola I	Villaggio	Abitativa/Residenziale	Neolitico (Generico)	31 marzo 2023
11	FG000500	San Giovanni Rotondo	Amendola Farano	Villaggio	Abitativa/Residenziale	Neolitico (Generico)	31 marzo 2023
12	FG000501	San Giovanni Rotondo	Farano Mezzanotte	Villaggio	Abitativa/Residenziale	Neolitico (Generico)	31 marzo 2023
13	FG007182	San Marco In Lamis	San Vito	Villaggio	Abitativa/Residenziale-Produttiva	Neolitico (Generico)	31 marzo 2023

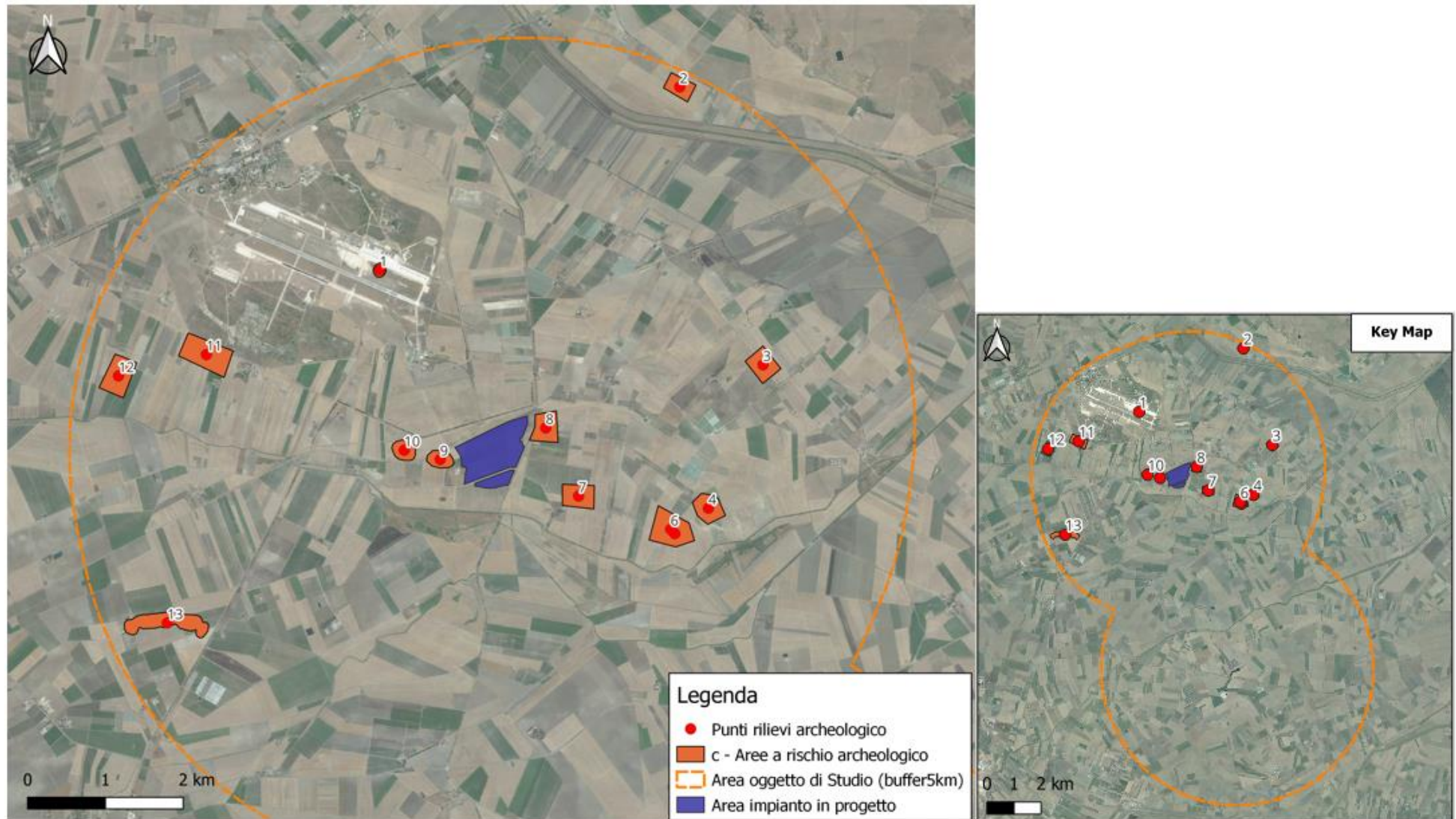
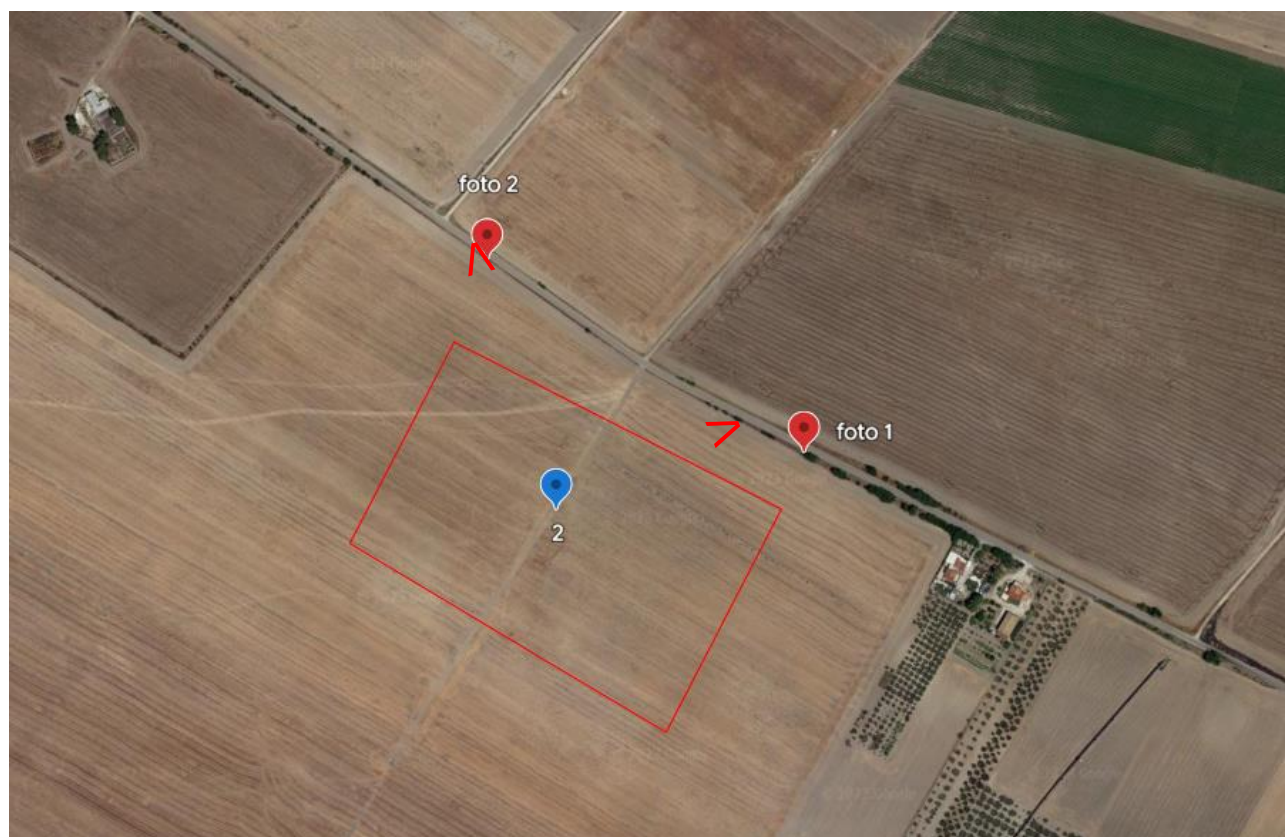


Figura 3: Localizzazione dei punti di ricognizione

<b>SCHEDA RICOGNIZIONE</b>	<b>R02</b>				
<b>CODICE</b>	FG005846				
<b>COMUNE</b>	MANFREDONIA				
<b>PROVINCIA</b>	FOGGIA				
<b>DENOMINAZIONE</b>	POSTA FONTANAROSA II				
<b>TIPO_SITO</b>	VILLAGGIO				
<b>CATEGORIA</b>	INSEDIAMENTO				
<b>FUNZIONE</b>	ABITATIVA/RESIDENZIALE;				
<b>PERIODO</b>	Neolitico (generico);				
<b>CLASS_PPTR</b>	Aree a Rischio Archeologico				
<b>Distanza linea d'aria dall'impianto</b>	4,4 km				
<b>DATA SOPRALLUOGO</b>	31/03/2023				
<b>CONDIZIONI METEOROLOGICHE</b>	TEMPO	NUBI	FOSCHIA	NEBBIA	PIOGGIA
	Sereno	Stratificate ad alta quota	Assente	Assente	Assente
<b>GIUDIZIO sullo STATO di CONSERVAZIONE</b>	Dal sopralluogo e dai rilievi fotografici non c'è evidenza della presenza.				

### Localizzazione e punti di vista



**SCHEDA RICOGNIZIONE R02**

**RILIEVO FOTOGRAFICO**



Fotografia – NORD - EST –1








Fotografia – NORD – 2

<b>SCHEDA RICOGNIZIONE</b>	<b>R03</b>				
<b>CODICE</b>	FG005837				
<b>COMUNE</b>	MANFREDONIA				
<b>PROVINCIA</b>	FOGGIA				
<b>DENOMINAZIONE</b>	MASSERIA SANTA TECCHIA				
<b>TIPO_SITO</b>	VILLAGGIO				
<b>CATEGORIA</b>	INSEDIAMENTO				
<b>FUNZIONE</b>	ABITATIVA/RESIDENZIALE;				
<b>PERIODO</b>	Neolitico medio (4.500-4.000 a.C.); Eneolitico (3.000-2.000 a.C.);				
<b>CLASS_PPTR</b>	Aree a Rischio Archeologico				
<b>Distanza linea d'aria dall'impianto</b>	2,8 km				
<b>DATA SOPRALLUOGO</b>	31/03/2023				
<b>CONDIZIONI METEOROLOGICHE</b>	TEMPO	NUBI	FOSCHIA	NEBBIA	PIOGGIA
	Sereno	Stratificate ad alta quota	Assente	Assente	Assente
<b>GIUDIZIO sullo STATO di CONSERVAZIONE</b>	Dal sopralluogo e dai rilievi fotografici non c'è evidenza della presenza.				

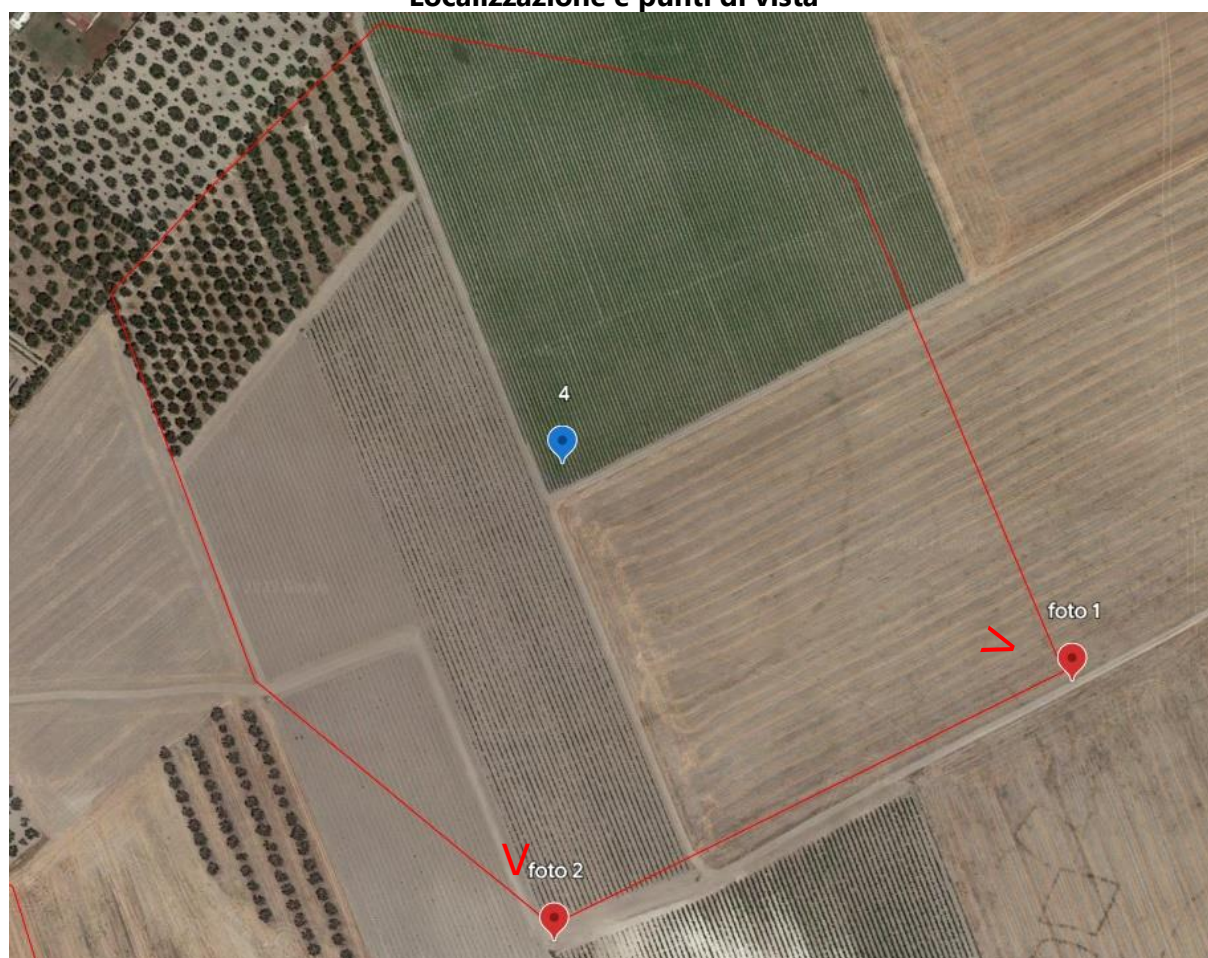
### Localizzazione e punti di vista



<p><b>SCHEDA RICOGNIZIONE R03</b></p>	
<p><b>RILIEVO FOTOGRAFICO</b></p>	
	
<p>Fotografia – SUD - EST -1</p>	<p>Fotografia – EST - 3</p>
	
<p>Fotografia – SUD - 3</p>	<p>Fotografia – NORD - OVEST - 4</p>
	
<p>Fotografia – NORD - 5</p>	

<b>SCHEDA RICOGNIZIONE</b>	<b>R04</b>				
<b>CODICE</b>	FG005840				
<b>COMUNE</b>	MANFREDONIA				
<b>PROVINCIA</b>	FOGGIA				
<b>DENOMINAZIONE</b>	MASSERIA BELVEDERE II				
<b>TIPO_SITO</b>	VILLAGGIO				
<b>CATEGORIA</b>	INSEDIAMENTO				
<b>FUNZIONE</b>	ABITATIVA/RESIDENZIALE;				
<b>PERIODO</b>	Neolitico (generico);				
<b>CLASS_PPTR</b>	Aree a Rischio Archeologico				
<b>Distanza linea d'aria dall'impianto</b>	2,1 km				
<b>DATA SOPRALLUOGO</b>	31/03/2023				
<b>CONDIZIONI METEOROLOGICHE</b>	TEMPO	NUBI	FOSCHIA	NEBBIA	PIOGGIA
	Sereno	Stratificate ad alta quota	Assente	Assente	Assente
<b>GIUDIZIO sullo STATO di CONSERVAZIONE</b>	Dal sopralluogo e dai rilievi fotografici non c'è evidenza della presenza.				

### Localizzazione e punti di vista





**SCHEDA RICOGNIZIONE R04**

**RILIEVO FOTOGRAFICO**



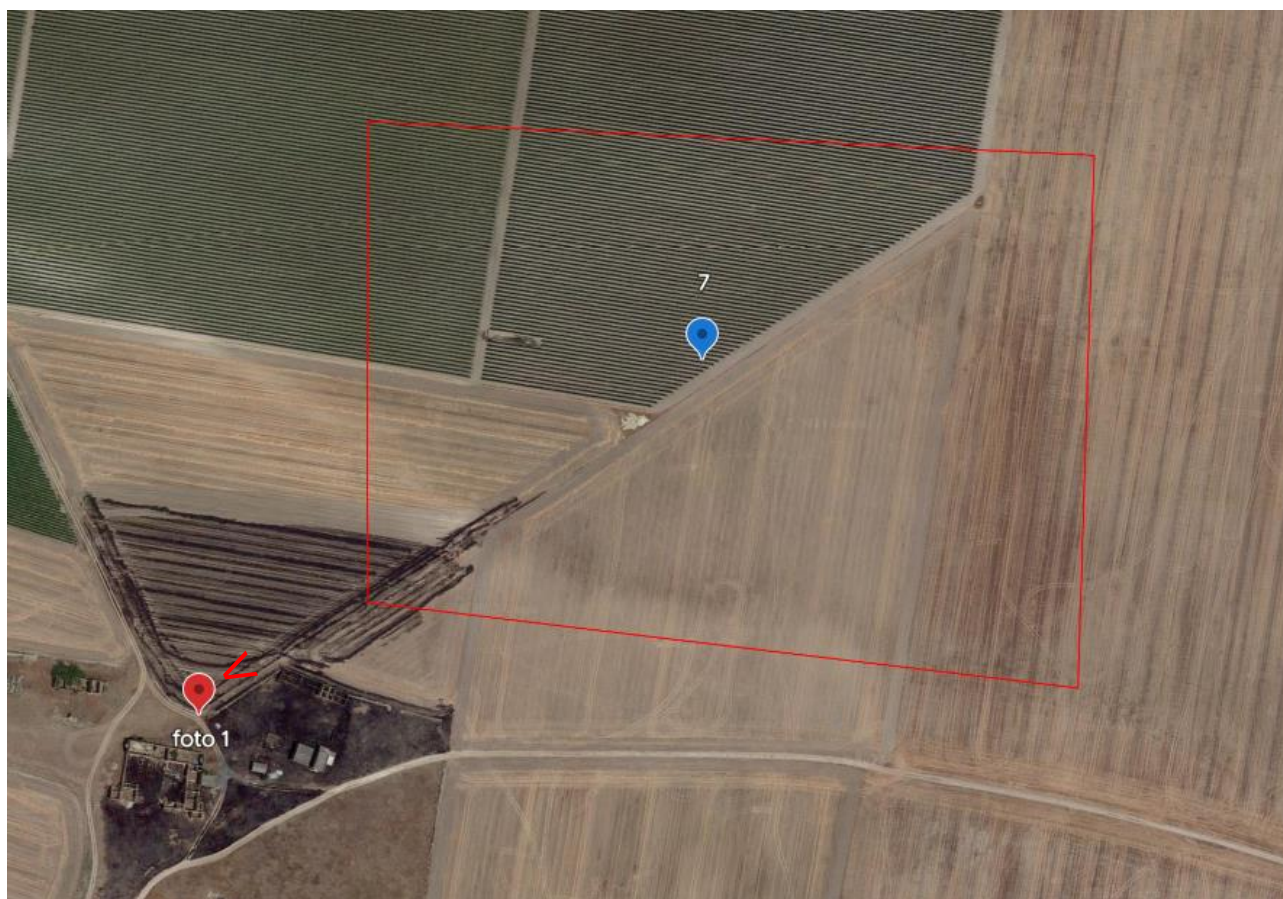
Fotografia – SUD - EST – 1



Fotografia – SUD – 2

<b>SCHEDA RICOGNIZIONE</b>	<b>R07</b>				
<b>CODICE</b>	FG005841				
<b>COMUNE</b>	MANFREDONIA				
<b>PROVINCIA</b>	FOGGIA				
<b>DENOMINAZIONE</b>	POSTA ALESI				
<b>TIPO_SITO</b>	VILLAGGIO				
<b>CATEGORIA</b>	INSEDIAMENTO				
<b>FUNZIONE</b>	ABITATIVA/RESIDENZIALE;				
<b>PERIODO</b>	Neolitico antico (6.500-4.500 a.C.); Neolitico finale (4.000-3.000 a.				
<b>CLASS_PPTR</b>	Aree a Rischio Archeologico				
<b>Distanza linea d'aria dall'impianto</b>	0,6 km				
<b>DATA SOPRALLUOGO</b>	31/03/2023				
<b>CONDIZIONI METEOROLOGICHE</b>	TEMPO	Nubi	Foschia	Nebbia	Pioggia
	Sereno	Stratificate ad alta quota	Assente	Assente	Assente
<b>GIUDIZIO sullo STATO di CONSERVAZIONE</b>	Dal sopralluogo e dai rilievi fotografici non c'è evidenza della presenza.				

### Localizzazione e punti di vista



**SCHEDA RICOGNIZIONE R07**

**RILIEVO FOTOGRAFICO**






Fotografia – SUD - EST -1

<b>SCHEDA RICOGNIZIONE</b>	<b>R08</b>				
<b>CODICE</b>	FG005864				
<b>COMUNE</b>	MANFREDONIA				
<b>PROVINCIA</b>	FOGGIA				
<b>DENOMINAZIONE</b>	PODERE N. 249				
<b>TIPO_SITO</b>	VILLAGGIO				
<b>CATEGORIA</b>	INSEDIAMENTO				
<b>FUNZIONE</b>	ABITATIVA/RESIDENZIALE;				
<b>PERIODO</b>	Neolitico (generico);				
<b>CLASS_PPTR</b>	Aree a Rischio Archeologico				
<b>Distanza linea d'aria dall'impianto</b>	0,05 km				
<b>DATA SOPRALLUOGO</b>	31/03/2023				
<b>CONDIZIONI METEOROLOGICHE</b>	TEMPO	NUBI	FOSCHIA	NEBBIA	PIOGGIA
	Sereno	Stratificate ad alta quota	Assente	Assente	Assente
<b>GIUDIZIO sullo STATO di CONSERVAZIONE</b>	Dal sopralluogo e dai rilievi fotografici non c'è evidenza della presenza.				

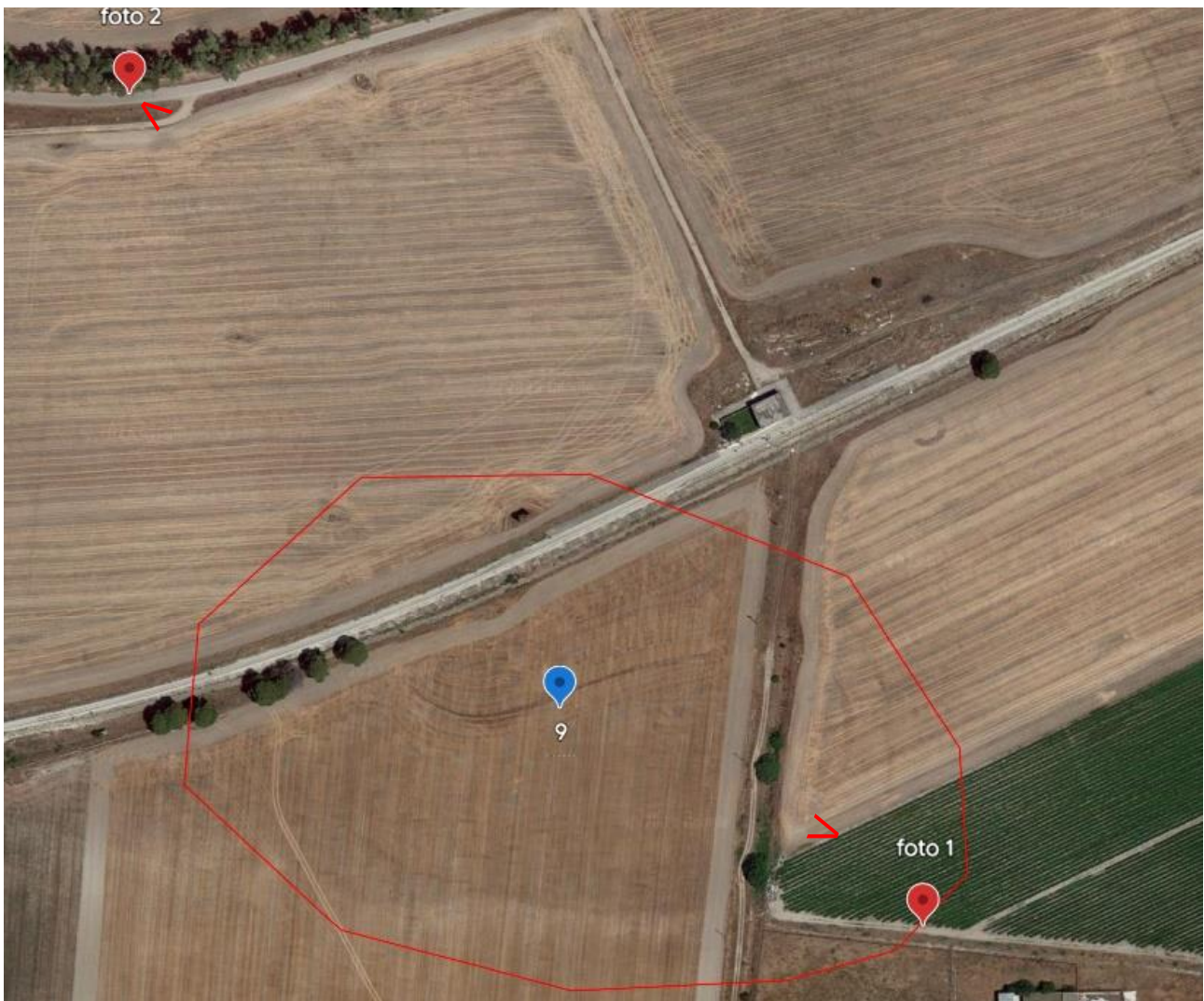
### Localizzazione e punti di vista



<b>SCHEDA RICOGNIZIONE R08</b>	
<b>RILIEVO FOTOGRAFICO</b>	
	
Fotografia – SUD – OVEST – 1	Fotografia – NORD OVEST – 3
	
Fotografia – NORD - EST – 3	

<b>SCHEDA RICOGNIZIONE</b>	<b>R09</b>				
<b>CODICE</b>	FG007254				
<b>COMUNE</b>	MANFREDONIA				
<b>PROVINCIA</b>	FOGGIA				
<b>DENOMINAZIONE</b>	STAZIONE AMENDOLA II				
<b>TIPO_SITO</b>	VILLAGGIO				
<b>CATEGORIA</b>	INSEDIAMENTO				
<b>FUNZIONE</b>	ABITATIVA/RESIDENZIALE-PRODUTTIVA;				
<b>PERIODO</b>	Neolitico (generico);				
<b>CLASS_PPTR</b>	Aree a Rischio Archeologico				
<b>Distanza linea d'aria dall'impianto</b>	0,5 km				
<b>DATA SOPRALLUOGO</b>	31/03/2023				
<b>CONDIZIONI METEOROLOGICHE</b>	TEMPO	NUBI	FOSCHIA	NEBBIA	PIOGGIA
	Sereno	Stratificate ad alta quota	Assente	Assente	Assente
<b>GIUDIZIO sullo STATO di CONSERVAZIONE</b>	Dal sopralluogo e dai rilievi fotografici non c'è evidenza della presenza.				

Localizzazione e punti di vista



**SCHEDA RICOGNIZIONE R09**

**RILIEVO FOTOGRAFICO**



Fotografia – SUD – EST –1



Fotografia – NORD OVEST – 2



<b>SCHEDA RICOGNIZIONE</b>	<b>R10</b>				
<b>CODICE</b>	FG005870				
<b>COMUNE</b>	MANFREDONIA				
<b>PROVINCIA</b>	FOGGIA				
<b>DENOMINAZIONE</b>	STAZIONE AMENDOLA I				
<b>TIPO_SITO</b>	VILLAGGIO				
<b>CATEGORIA</b>	INSEDIAMENTO				
<b>FUNZIONE</b>	ABITATIVA/RESIDENZIALE;				
<b>PERIODO</b>	Neolitico (generico);				
<b>CLASS_PPTR</b>	Aree a Rischio Archeologico				
<b>Distanza linea d'aria dall'impianto</b>	0,7 km				
<b>DATA SOPRALLUOGO</b>	31/03/2023				
<b>CONDIZIONI METEOROLOGICHE</b>	TEMPO	NUBI	FOSCHIA	NEBBIA	PIOGGIA
	Sereno	Stratificate ad alta quota	Assente	Assente	Assente
<b>GIUDIZIO sullo STATO di CONSERVAZIONE</b>	Dal sopralluogo e dai rilievi fotografici non c'è evidenza della presenza.				

Localizzazione e punti di vista



**SCHEDA RICOGNIZIONE R10**

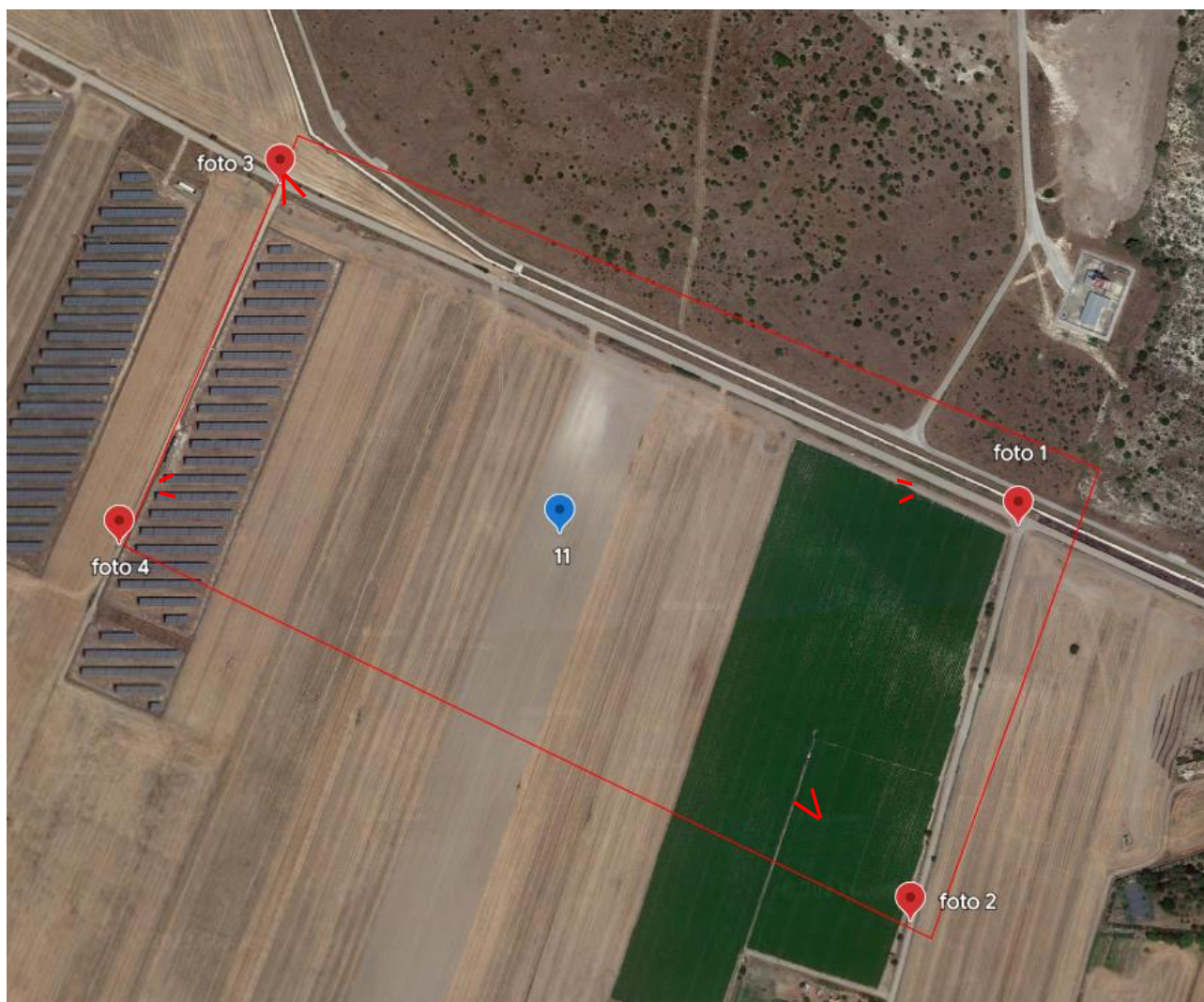
**RILIEVO FOTOGRAFICO**



Fotografia – NORD - NORD EST -1

<b>SCHEDA RICOGNIZIONE</b>	<b>R011</b>				
<b>CODICE</b>	FG000500				
<b>COMUNE</b>	SAN GIOVANNI ROTONDO				
<b>PROVINCIA</b>	FG				
<b>DENOMINAZIONE</b>	AMENDOLA FARANO				
<b>TIPO_SITO</b>	VILLAGGIO				
<b>CATEGORIA</b>	INSEDIAMENTO				
<b>FUNZIONE</b>	ABITATI-VA/RESIDENZIALE;				
<b>PERIODO</b>	Neolitico (generico);				
<b>CLASS_PPTR</b>	Aree a Rischio Archeologico				
<b>Distanza linea d'aria dall'impianto</b>	circa 3,25 km				
<b>DATA SOPRALLUOGO</b>	31/03/2023				
<b>CONDIZIONI METEOROLOGICHE</b>	TEMPO	NUBI	FOSCHIA	NEBBIA	PIOGGIA
	Sereno	Stratificate ad alta quota	Assente	Assente	Assente
<b>GIUDIZIO sullo STATO di CONSERVAZIONE</b>	Dal sopralluogo e dai rilievi fotografici non c'è evidenza della presenza.				

Localizzazione e punti di vista



**SCHEDA RICOGNIZIONE R011**

**RILIEVO FOTOGRAFICO**



Fotografia – NORD - EST – 1



Fotografia – NORD OVEST – 3



Fotografia – SUD - EST – 2



Fotografia – OVEST – 4

<b>SCHEDA RICOGNIZIONE</b>	<b>R013</b>				
<b>CODICE</b>	FG007182				
<b>COMUNE</b>	SAN MARCO IN LAMIS				
<b>PROVINCIA</b>	FOGGIA				
<b>DENOMINAZIONE</b>	SAN VITO				
<b>TIPO_SITO</b>	VILLAGGIO				
<b>CATEGORIA</b>	INSEDIAMENTO				
<b>FUNZIONE</b>	ABITATIVA/RESIDENZIALE-PRODUTTIVA;				
<b>PERIODO</b>	Neolitico (generico);				
<b>CLASS_PPTR</b>	Aree a Rischio Archeologico				
<b>Distanza linea d'aria dall'impianto</b>	3,8 km				
<b>DATA SOPRALLUOGO</b>	31/03/2023				
<b>CONDIZIONI METEOROLOGICHE</b>	TEMPO	NUBI	FOSCHIA	NEBBIA	PIOGGIA
	Sereno	Stratificate ad alta quota	Assente	Assente	Assente
<b>GIUDIZIO sullo STATO di CONSERVAZIONE</b>	Dal sopralluogo e dai rilievi fotografici non c'è evidenza della presenza.				

### Localizzazione e punti di vista



**SCHEDA RICOGNIZIONE R013**

**RILIEVO FOTOGRAFICO**



Fotografia – EST –1