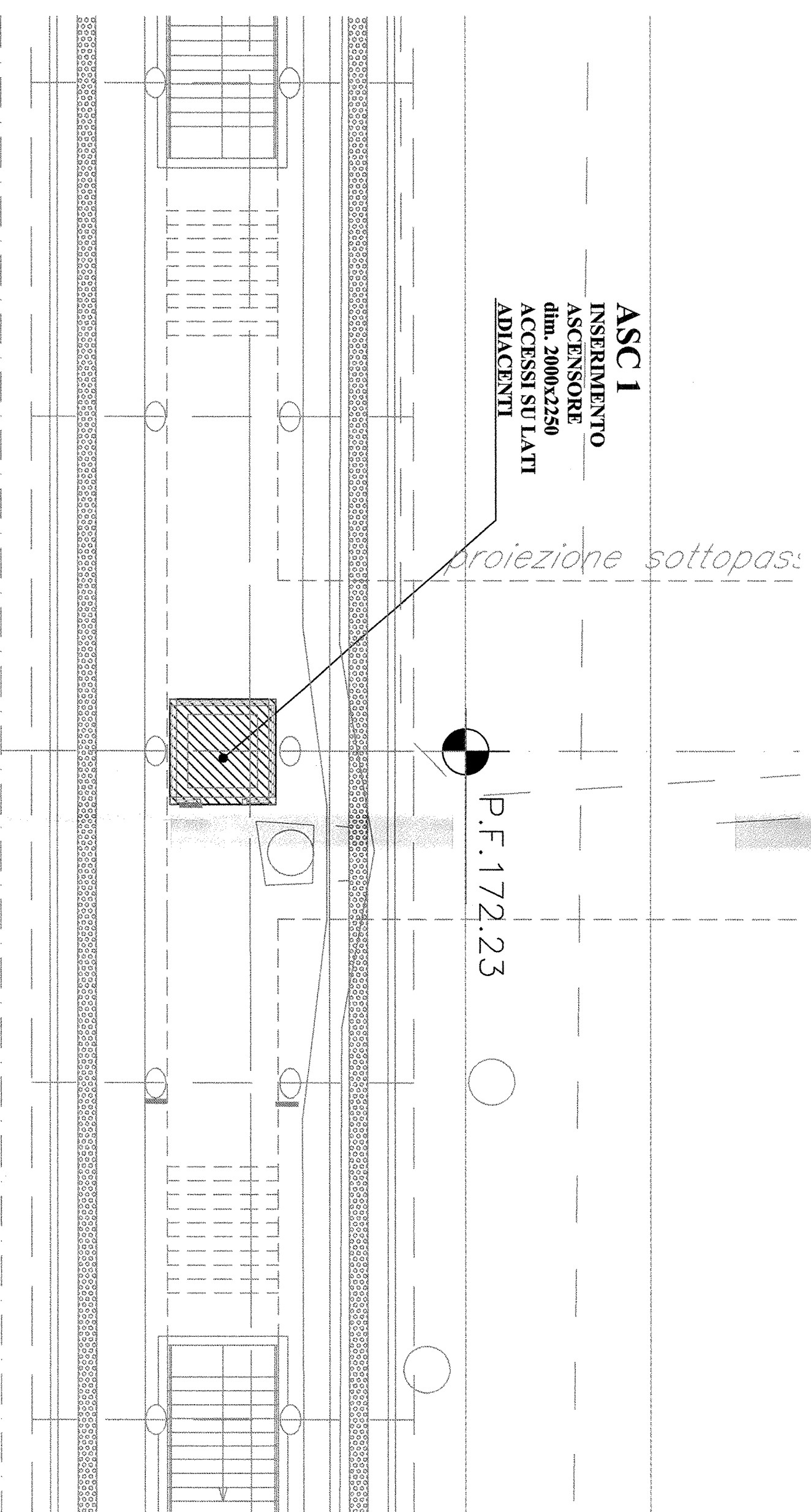
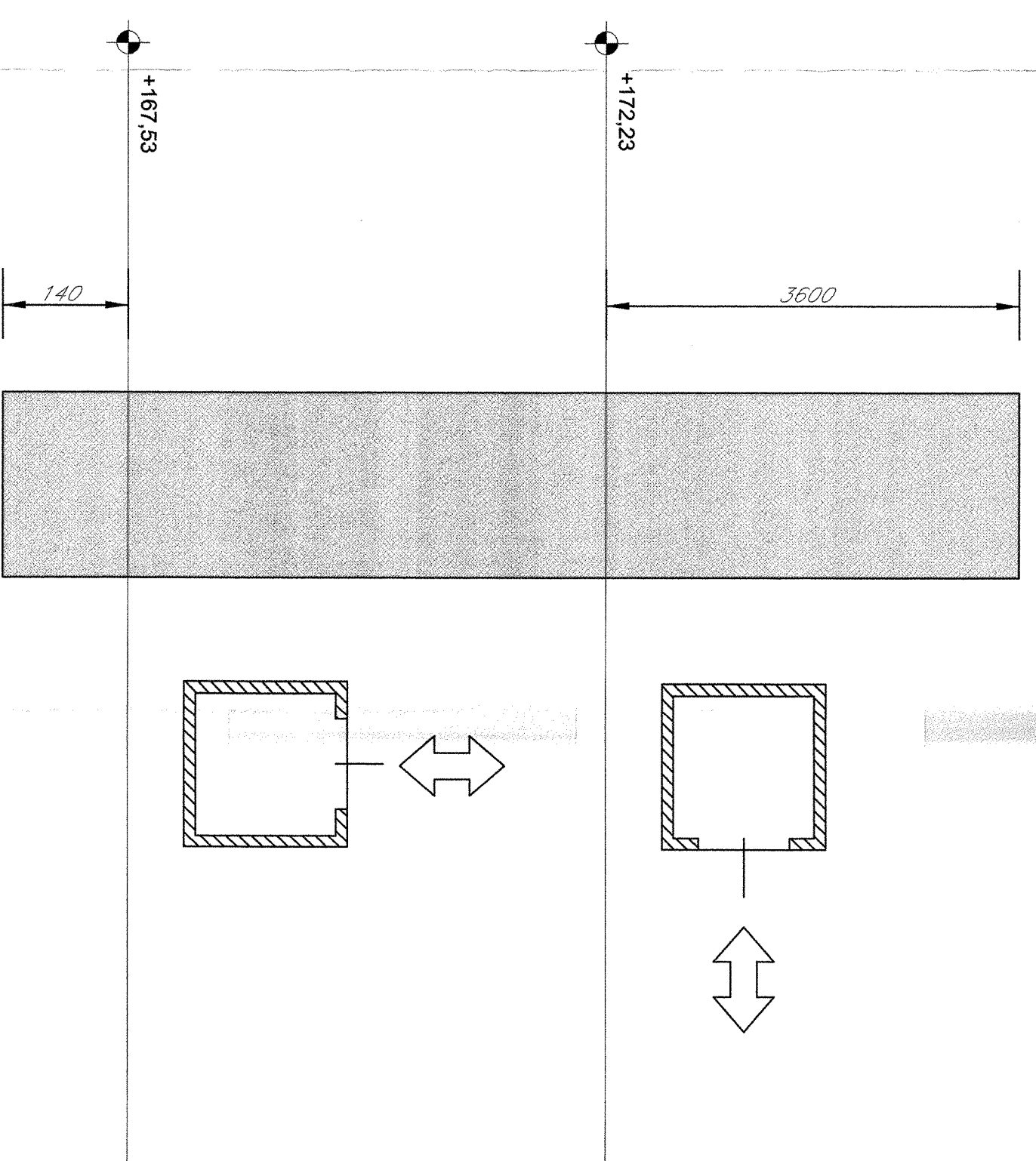


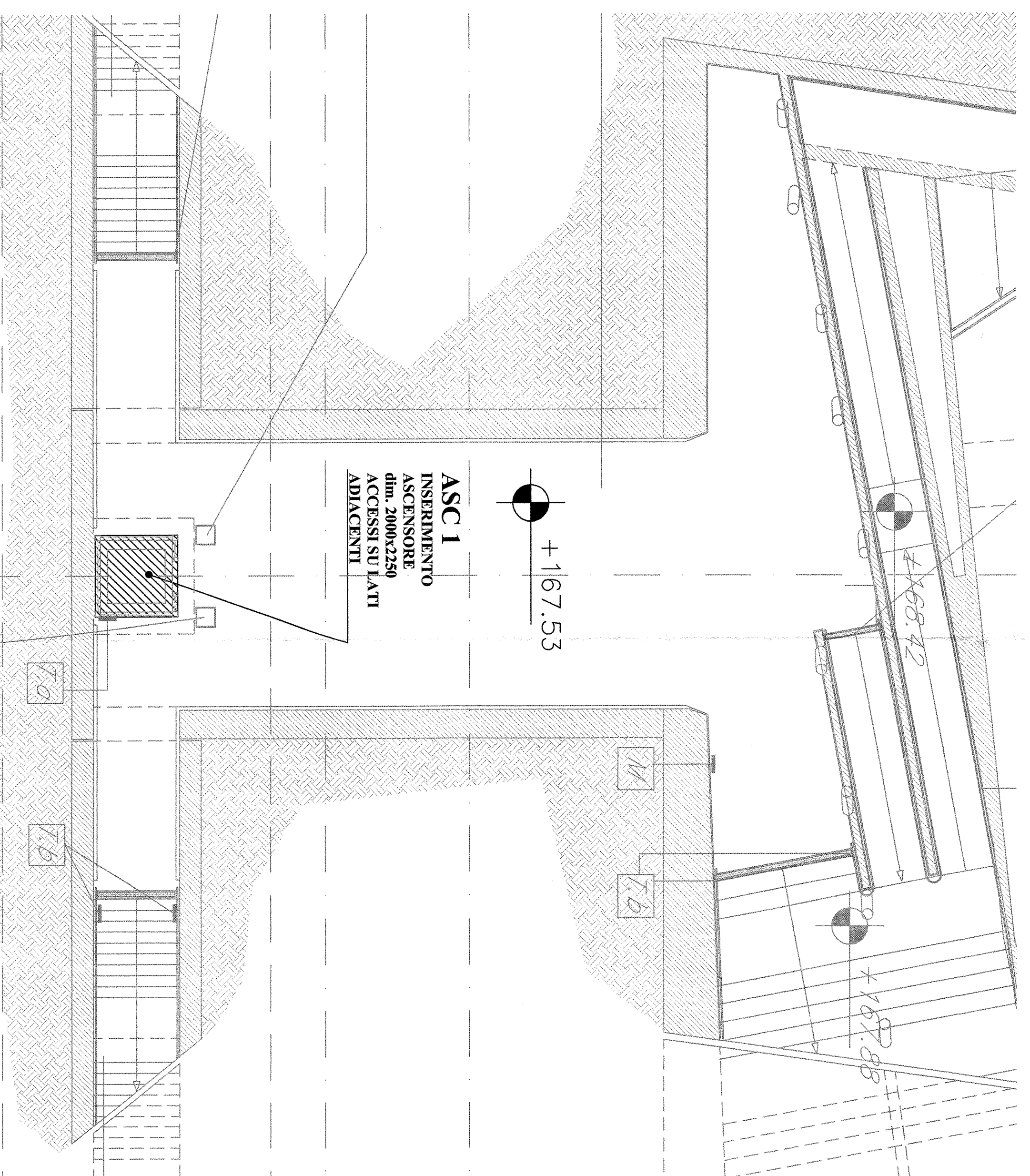
**PIANTA QUOTA BANCHINA**  
Km 5+499.87



**SCHEMA ALTIMETRICO**  
ASCENSORE 1



**PIANTA QUOTA SOTTOPASSO**  
Km 5+499.87



DATI TECNICI PRINCIPALI	
PORTATA E CAPACITÀ VEICOLI	Kg 900 - 12 PERSONE
VELOCITÀ	1,00 m/s
SERVIZI	n° 2
USCITE	n° 2 SU LATI ADIACENTI
AZIONAMENTO	FUNI CON MACCHINARIO NEL VANO CORSA
DIMENSIONI VANO (UP)	mm 2000x2250

COMMITTENTE:



PROGETTAZIONE:



INFRASTRUTTURE FERROVIARIE STRATEGICHE DEFINITE  
DALLA LEGGE OBIETTIVO N. 443/01

DIREZIONE TECNICA - U.O. IMPIANTISTICA INDUSTRIALE  
PROGETTO DEFINITIVO PER APPALTO INTEGRATO  
POTENZIAMENTO DELLA LINEA RHO-ARONA. TRATTA RHO-GALLARATE  
QUADRIPLICAMENTO RHO-PARABIAGO E RACCORDO Y  
IMPIANTO DI SOLLEVAMENTO PERSONE ASCENSORE  
FERMATI DI NERVANO  
SCHEMA ALTIMETRICO E FUNZIONALE

COMMESSA LOTTO FASE ENTE TIPO DOC. OPERA/DISCIPLINA PROGR. REV.

MDL 1 12 D 17 DX IT056X 001 A

Revis.	Descrizione	Redatto	Data	Verificato	Data	Approvato	Data	Autizzato / Data
A	Emissione Esecutiva	SAURO	01/2011	ZABARELLI	01/2011	SAURO		

File: MDL12017DXT056X001A.dwg

ITALFERR S.p.A.  
DIREZIONE IMPIANTISTICA INDUSTRIALE  
Dott. Ing. ALBERTO FALASCHI  
Ordine Ingegneri di Pavia  
N. 263