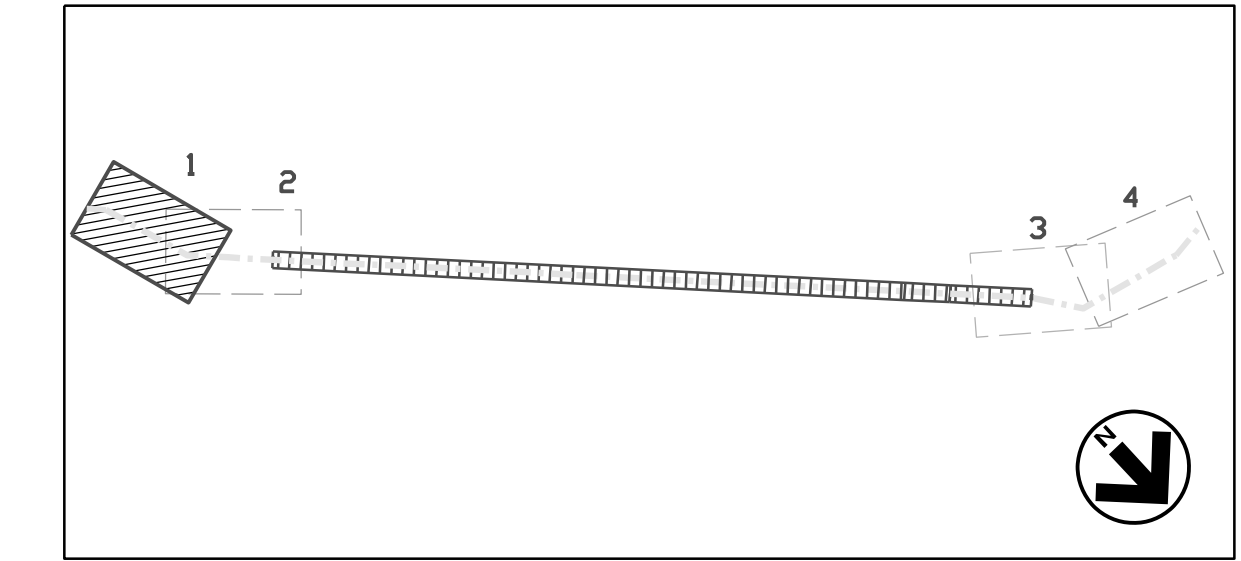
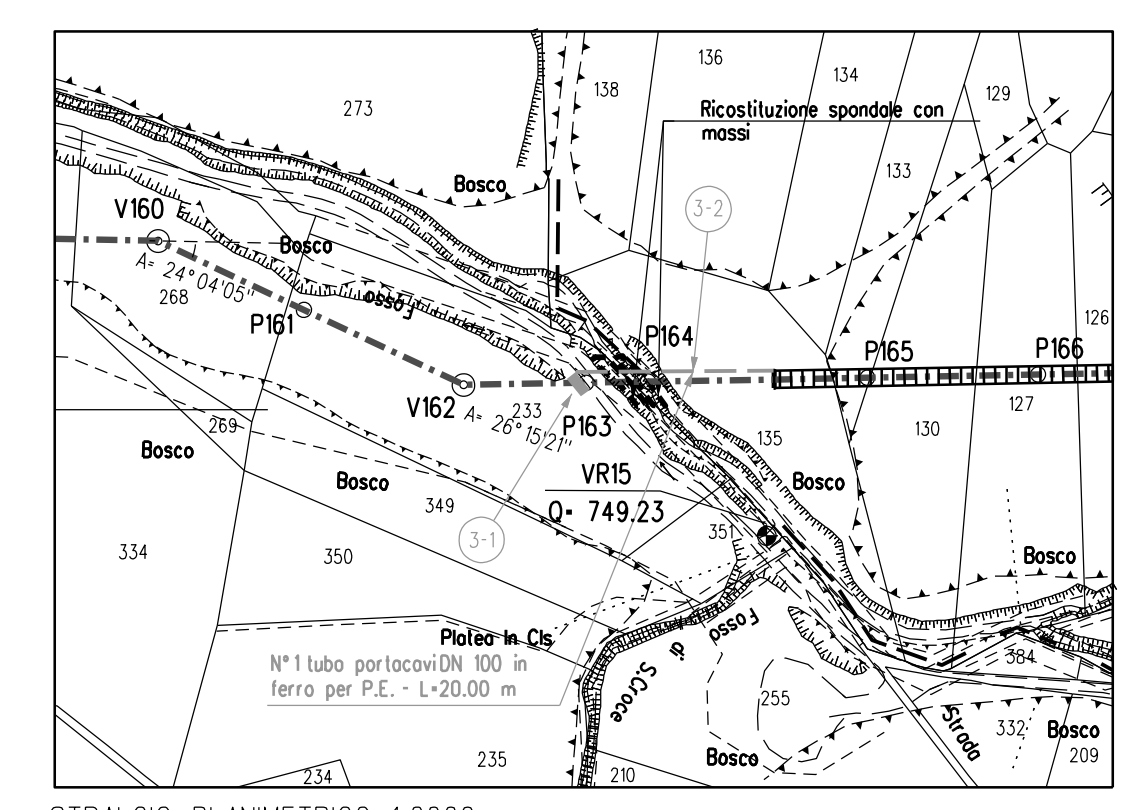


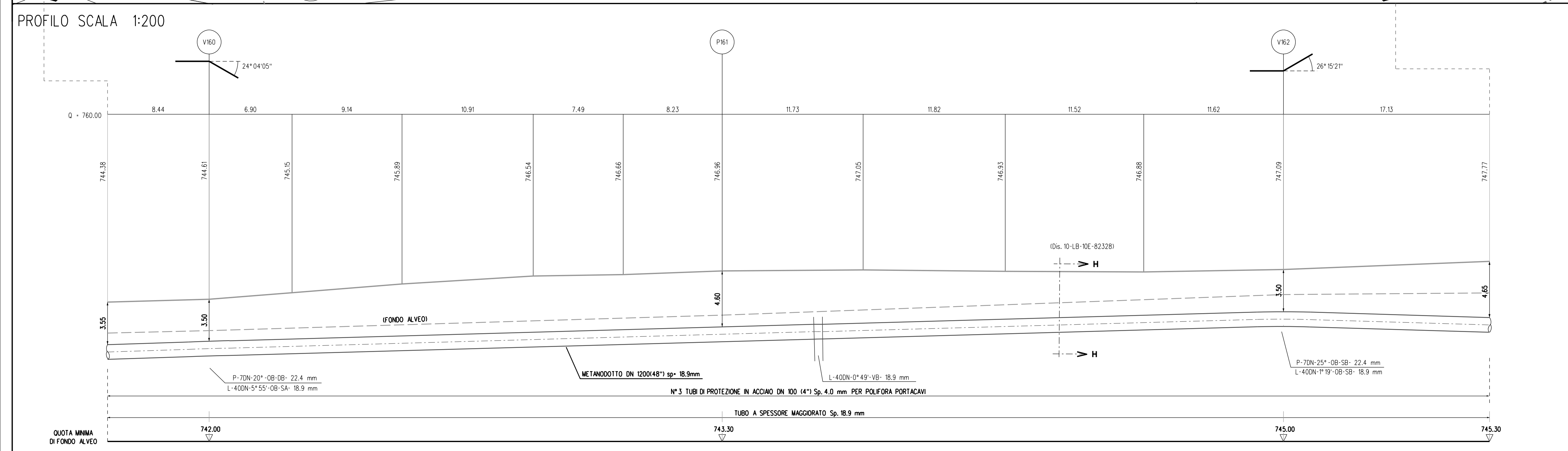
COROGRAFIA 1:10000
Foglio CTR 324040 - 324030 - 324080



PIANTA CHIAVE PERCORRENZA FOSSO DELLA TORRE DI PERCANESTRO DA V160 A V189

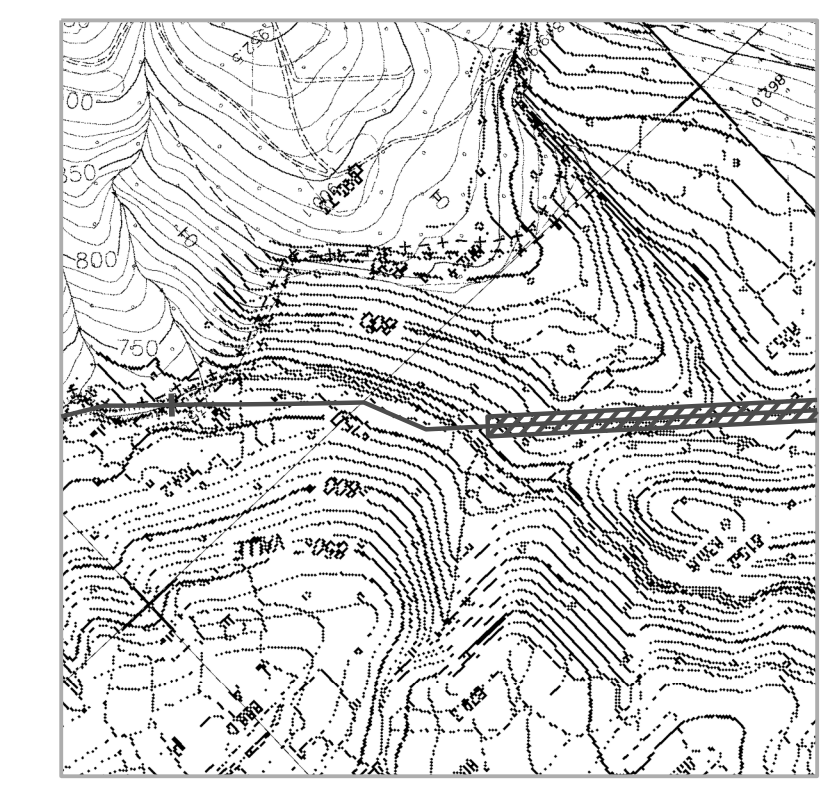
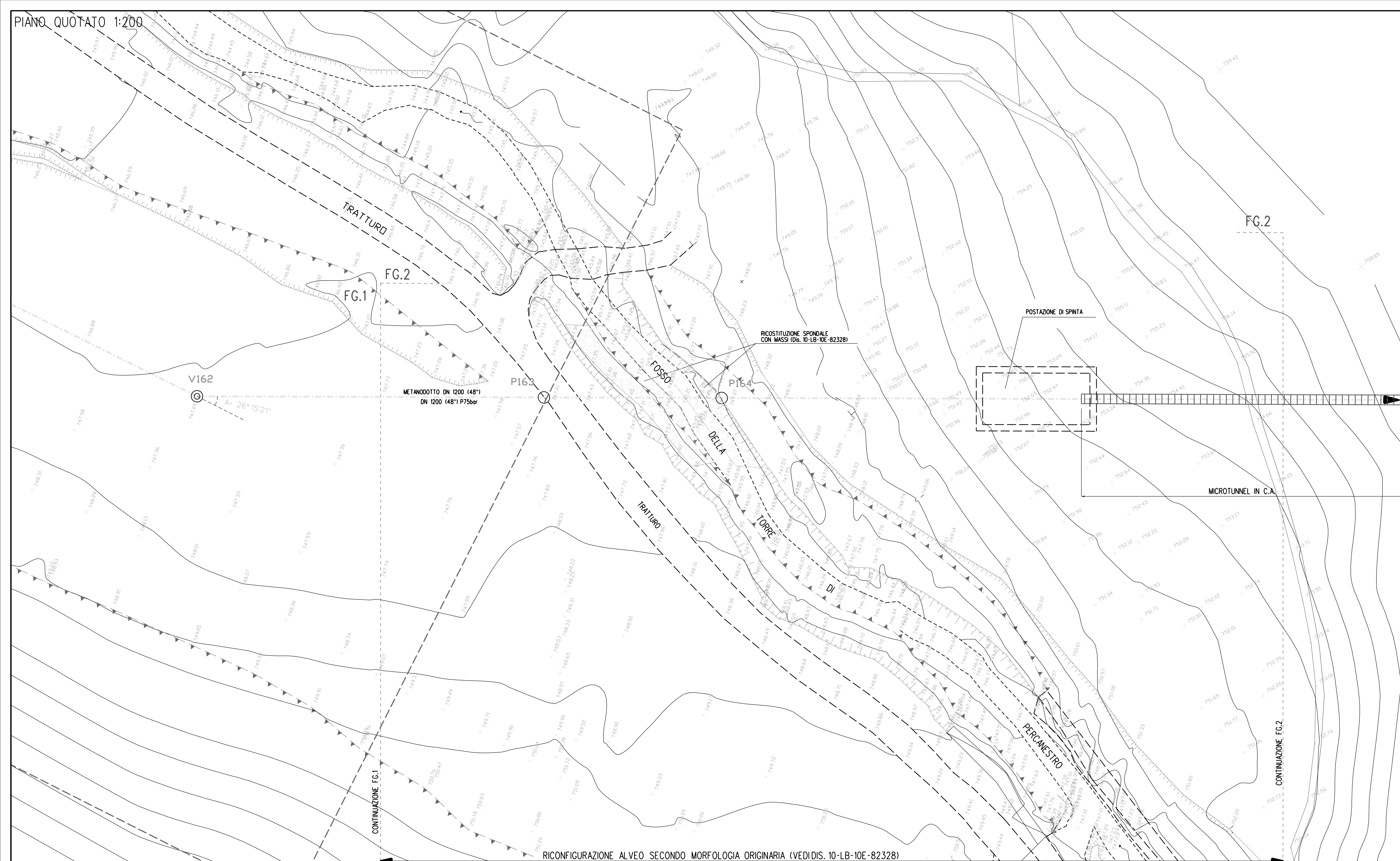


STRALCIO PLANIMETRICO 1:2000
Com. di SERRAVALLE DI CHIETI F.77-F.78

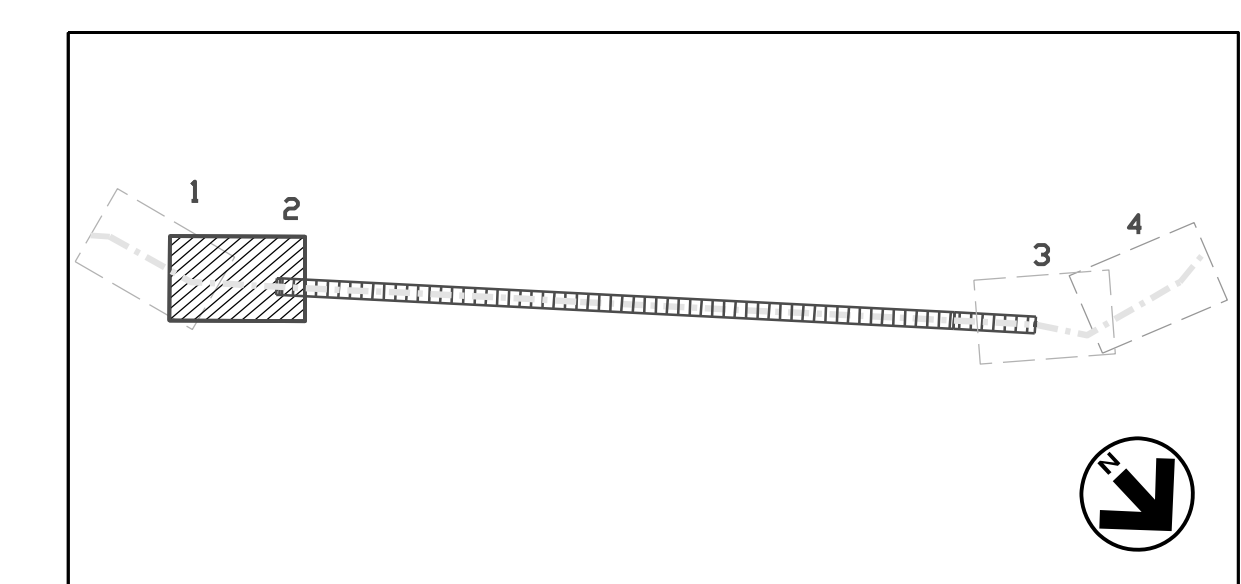


PROFILO SCALA 1:200

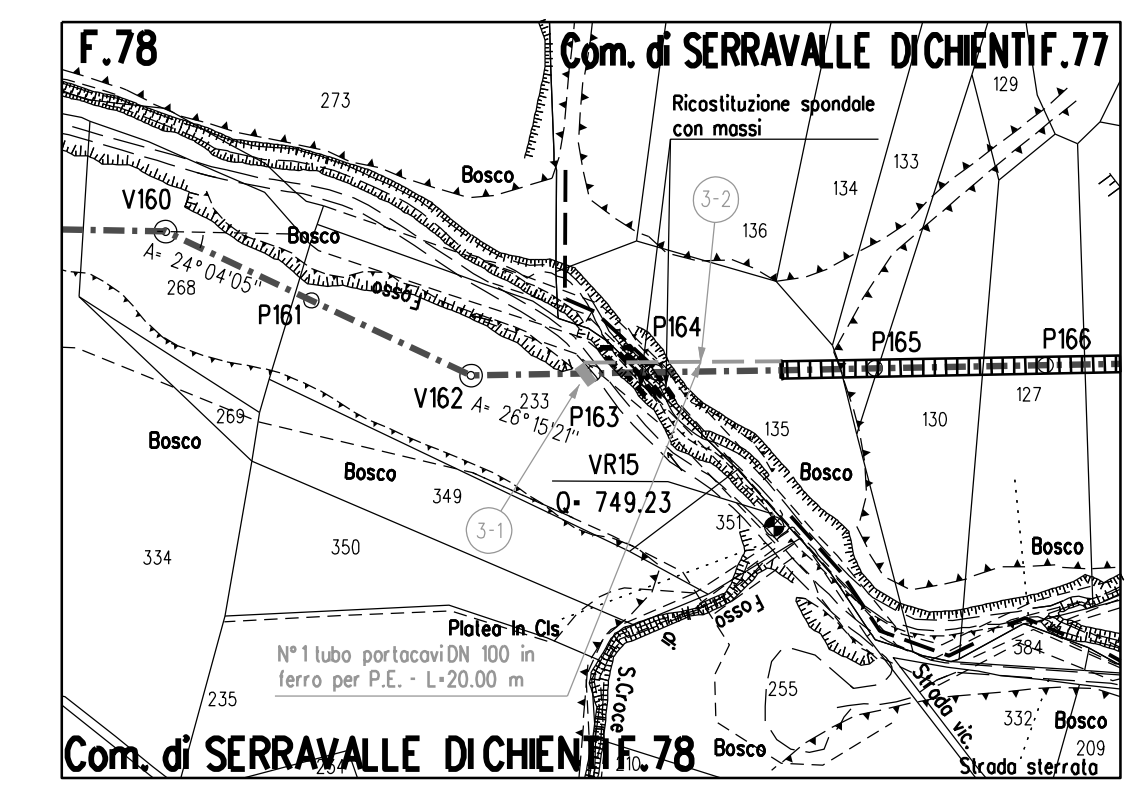
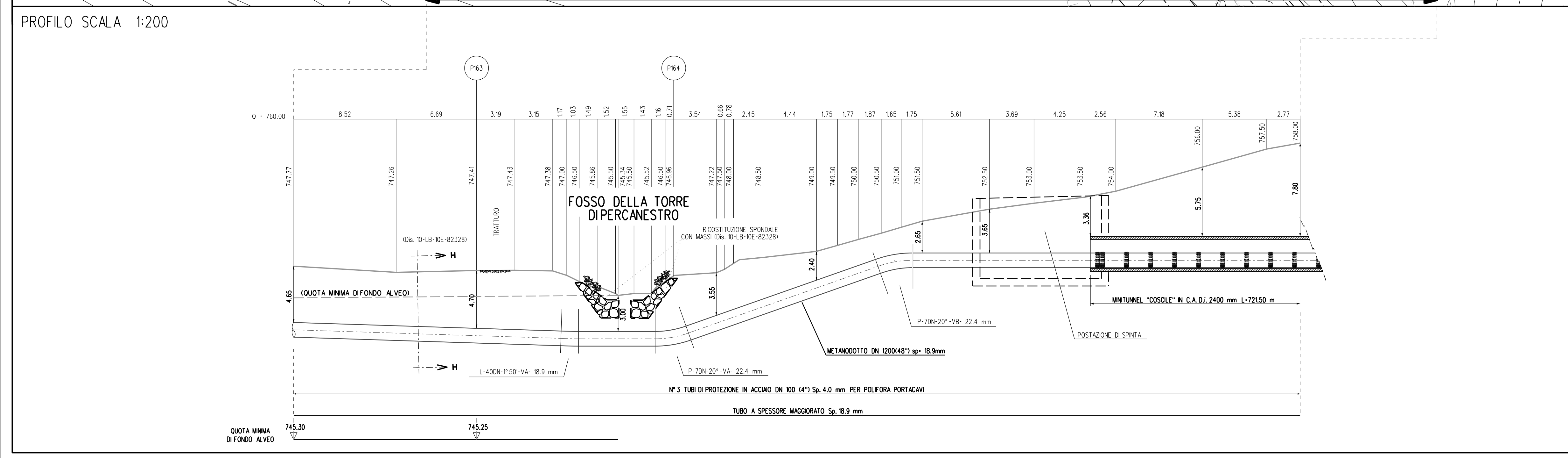
Rev	DATA	EMMISSIONE PER PERMESSI	DESCRIZIONE	M.MELETTI	G.AIUDI	ABRUZZI
6	18/12/23	EMMISSIONE PER PERMESSI	DESCRIZIONE	ELABORATO	VERIFICATO	APPROVATO
				COMMESSA NO/R22356		CODICE TECNICO 10-LB-B-82317
METANODOTTO: SULMONA - FOLIGNO DN 1200 mm (48") P=75 bar				DIS. N. 10-LB-B-82317		REVISIONE 6
12° TRONCO VISSO - FOLIGNO PERCORRENZA FOSSO DELLA TORRE DI PERCANESTRO DA V160 A V189				FG 1 DI 1		SCALE 1:200



COROGRAFIA 1:10000
Foglio CTR 324040 - 324030 - 324080

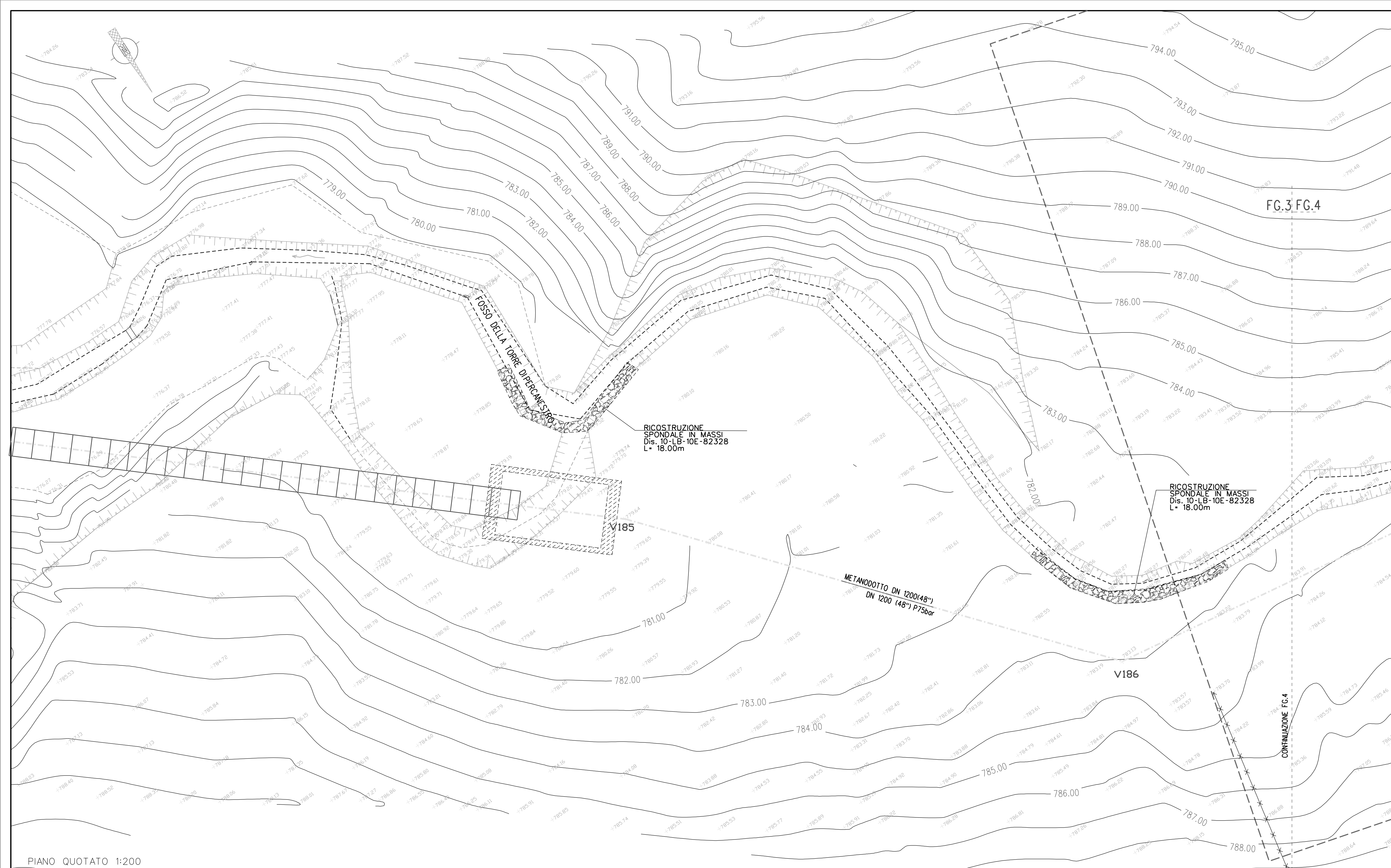


PIANTA CHIAVE PERCORRENZA FOSSO DELLA TORRE DI PERCANESTRO DA V160 A V189

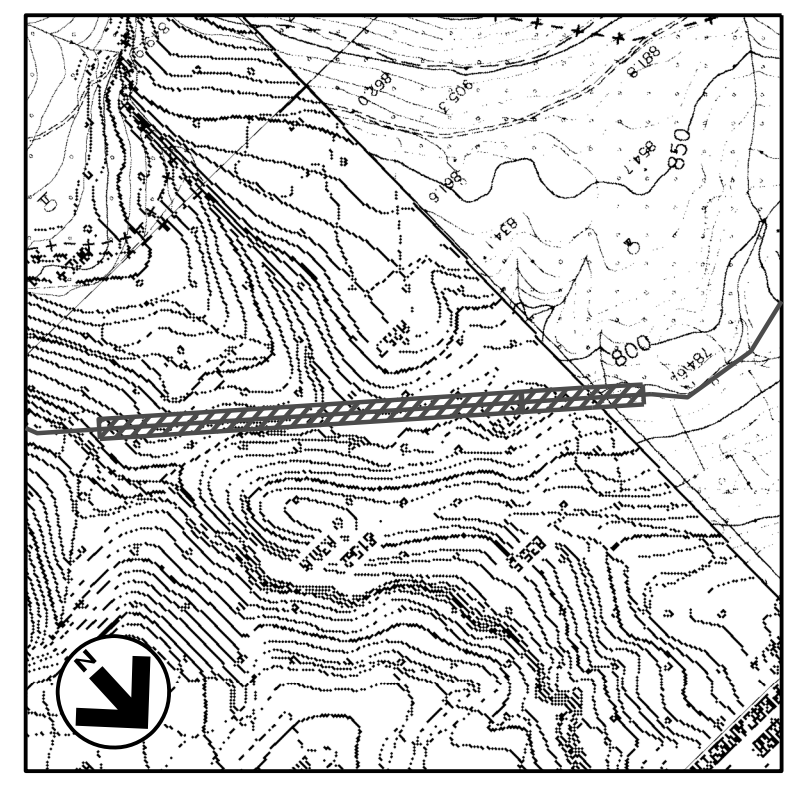


STRALCI PLANIMETRICO 1:2000
Com. di SERRAVALLE DI CHIEN TIFI. 77-F.78

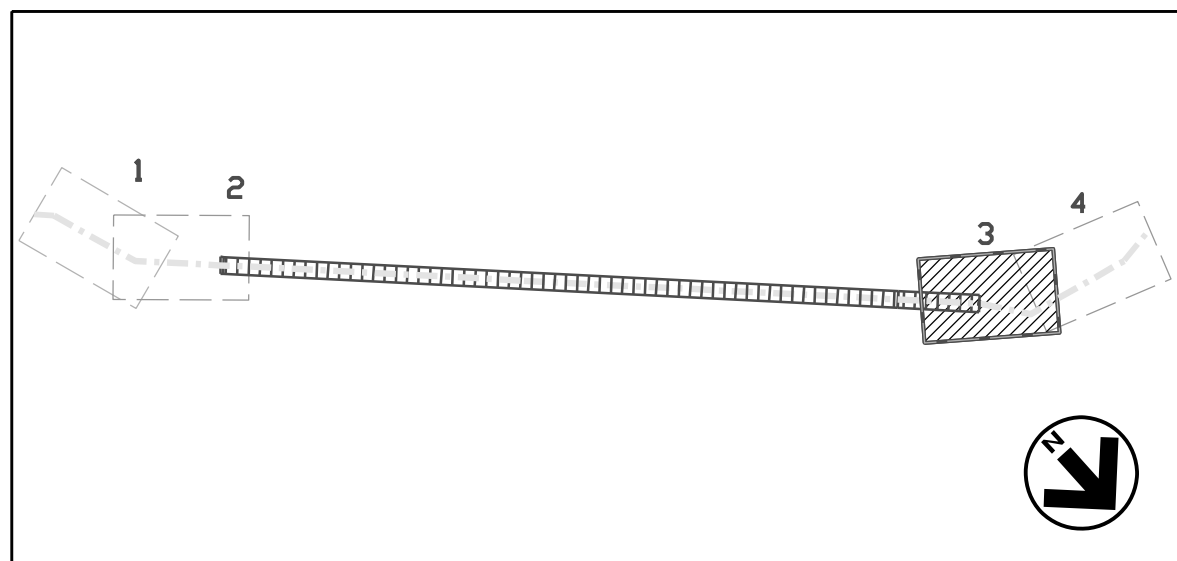
Rev.	DATA	EMISSIONE PER PERMESSI	DESCRIZIONE	M. MELETTI	G. AIUDI	ABRUM G. BRUNO APPROVATO AUTORIZZATO
6	18/12/23	EMISSIONE PER PERMESSI	PROGETTISTA snam TECNIC ENERGIEN techfem			COMMESSA NO/R22356
METANODOTTO: SULTONA - FOLIGNO DN 1200 mm (48") P=75 bar				DIS. N. 10-LB-B-82317		
12° TRONCO VISSO - FOLIGNO				REVISIONE 6		
PERCORRENZA FOSSO DELLA TORRE DI PERCANESTRO DA V160 A V189 E FOSSO S. CROCE				FG 1 DI 1		
				SCALA 1:200		



FG.3.FG.4



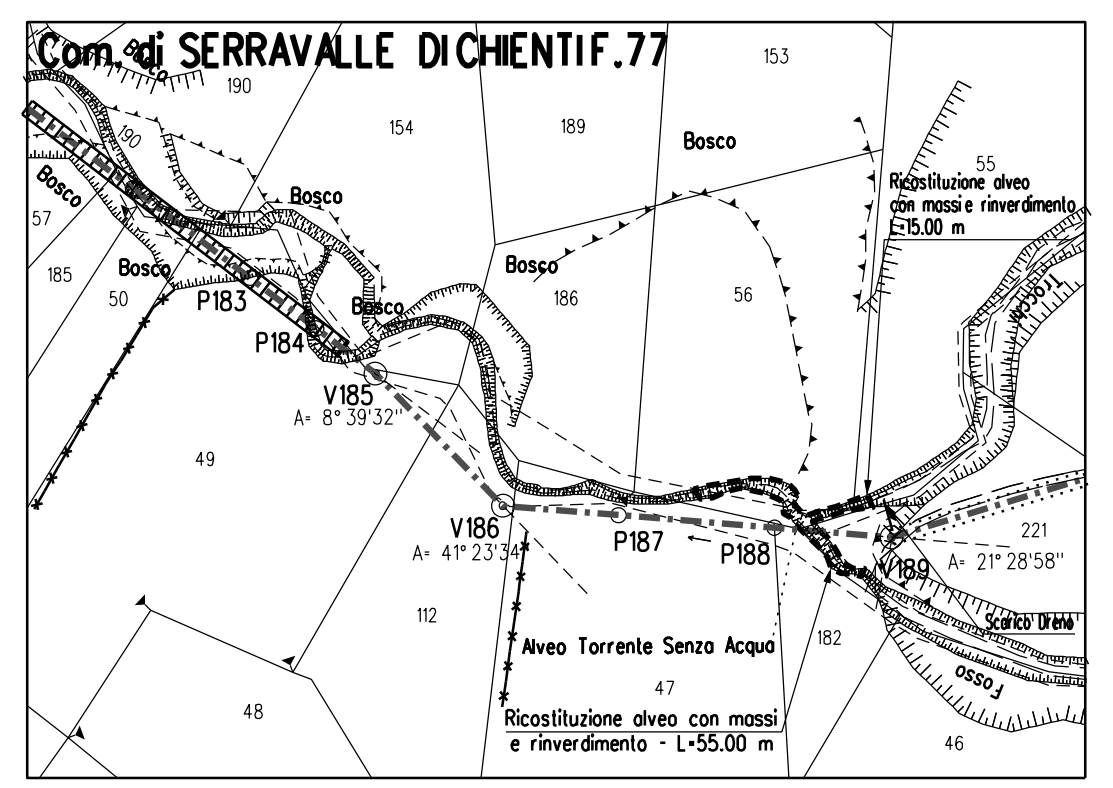
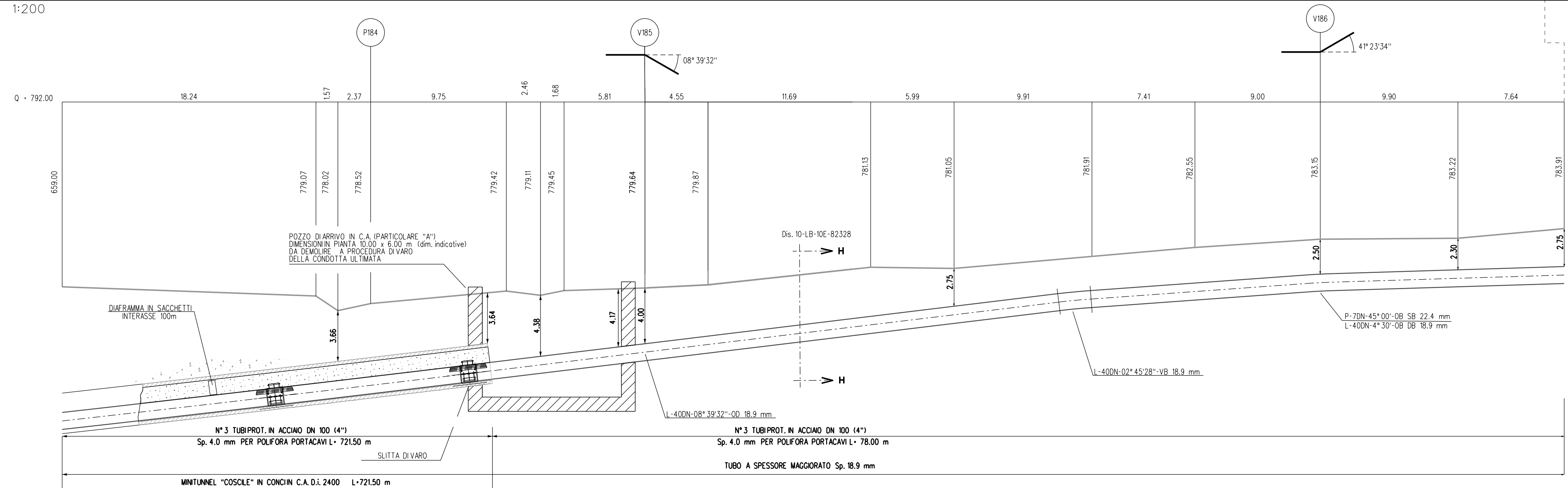
CARTOGRAFIA 1:10000
Foglio CTR 324040 - 324030 - 324080



PIANTA CHIAVE PERCORRENZA FOSSO DELLA TORRE DI PERCANESTRO
DA V160 A V189

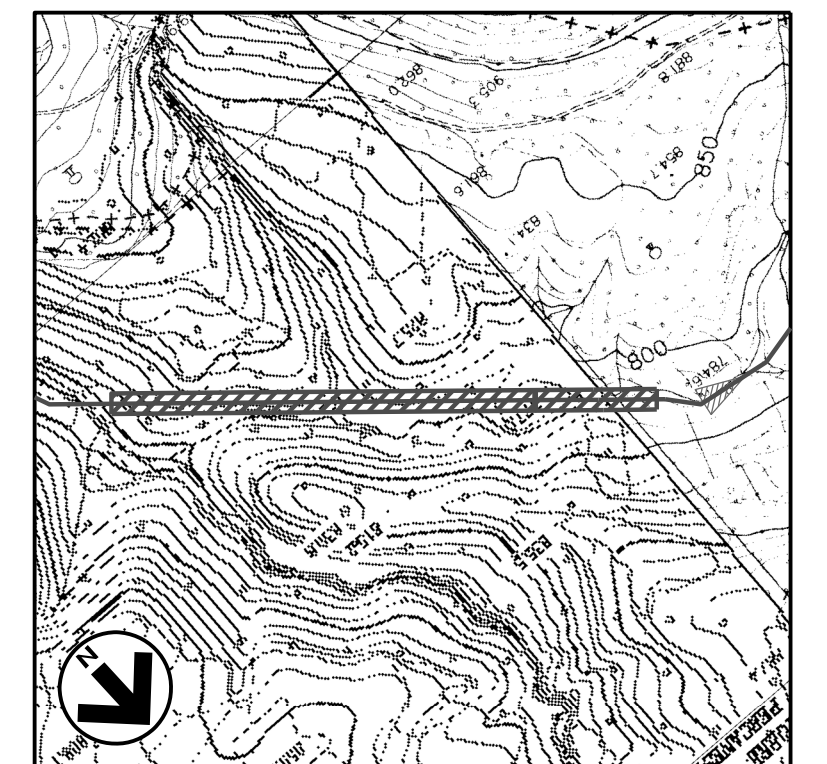
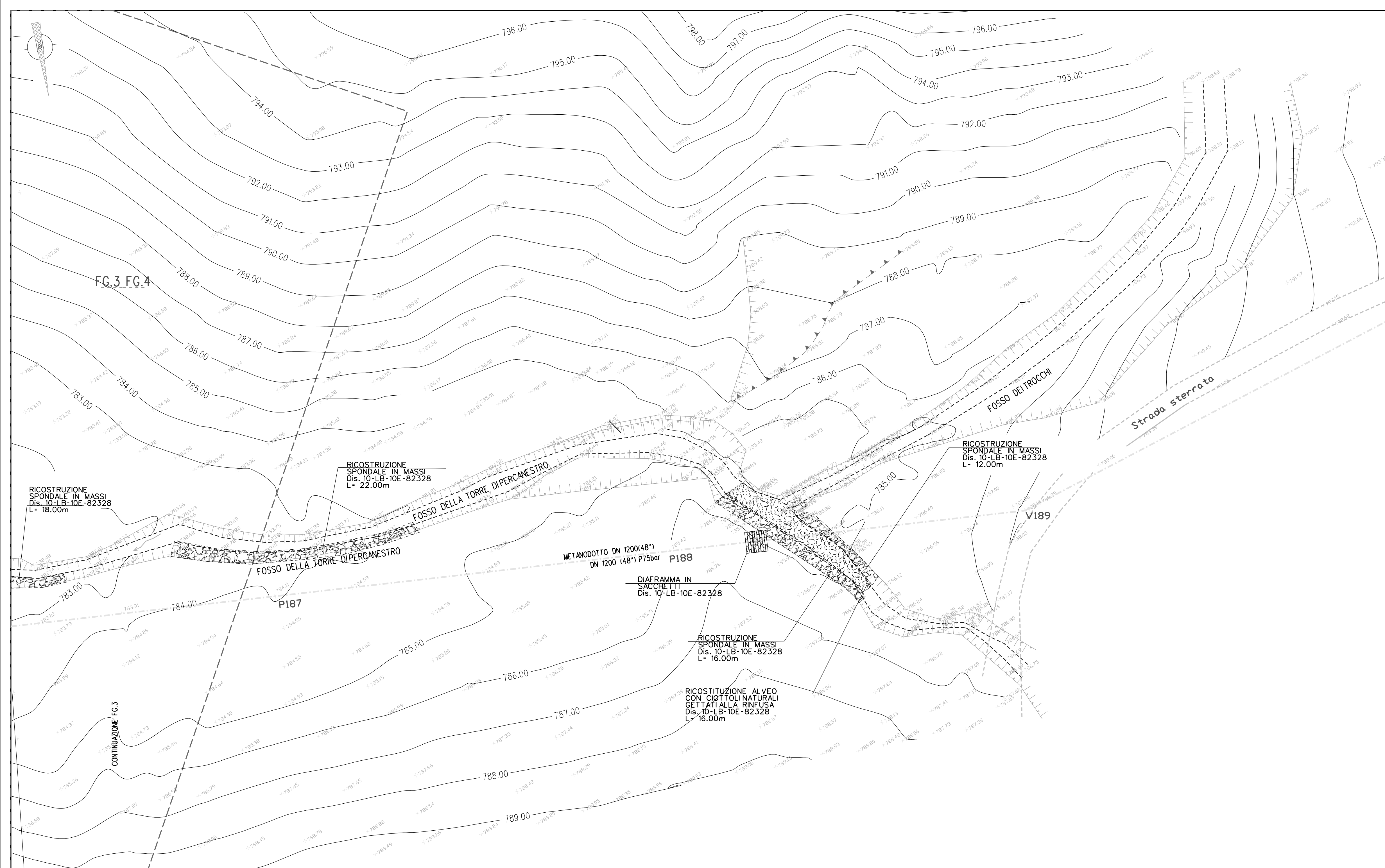
PIANO QUOTATO 1:200

PROFILO SCALA 1:200

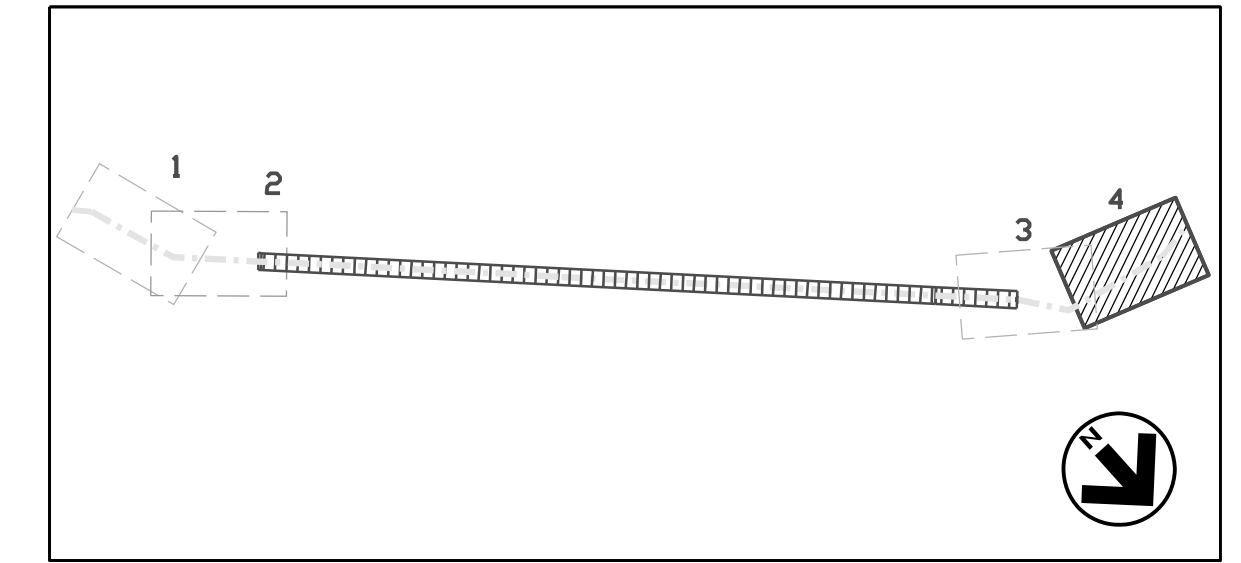


STRALCIO PLANIMETRICO 1:2000
Com. di SERRAVALLE DI CHIENFIF.77

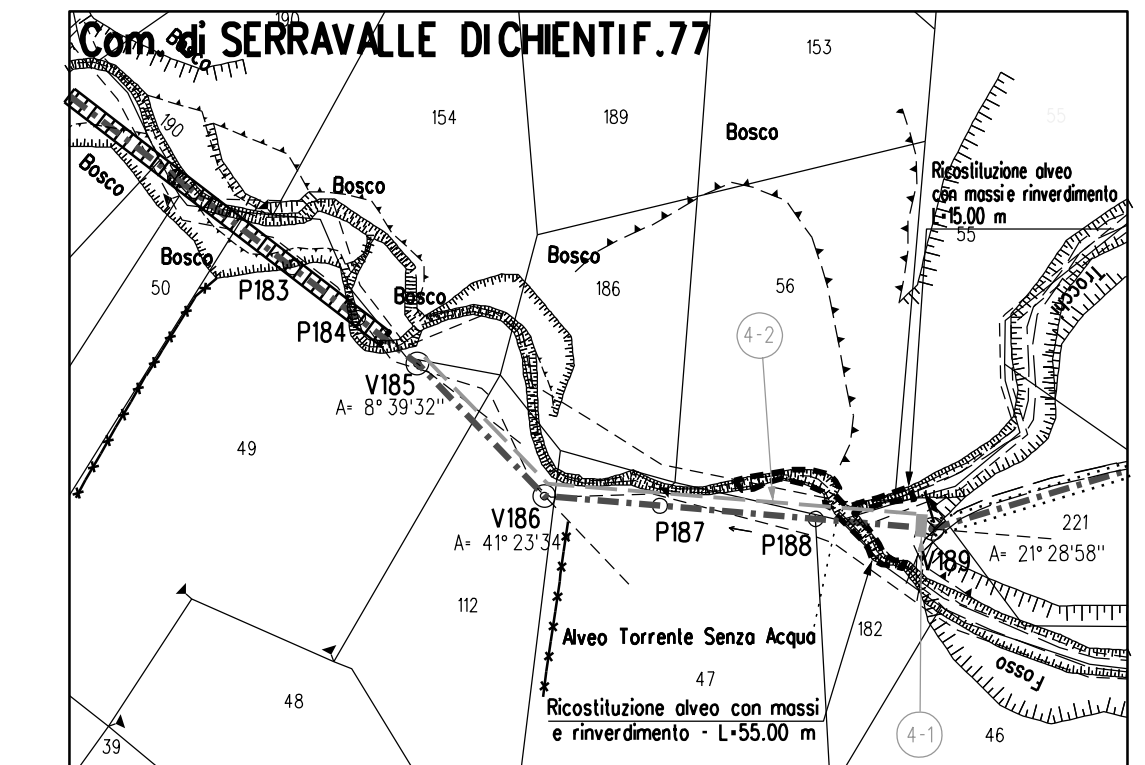
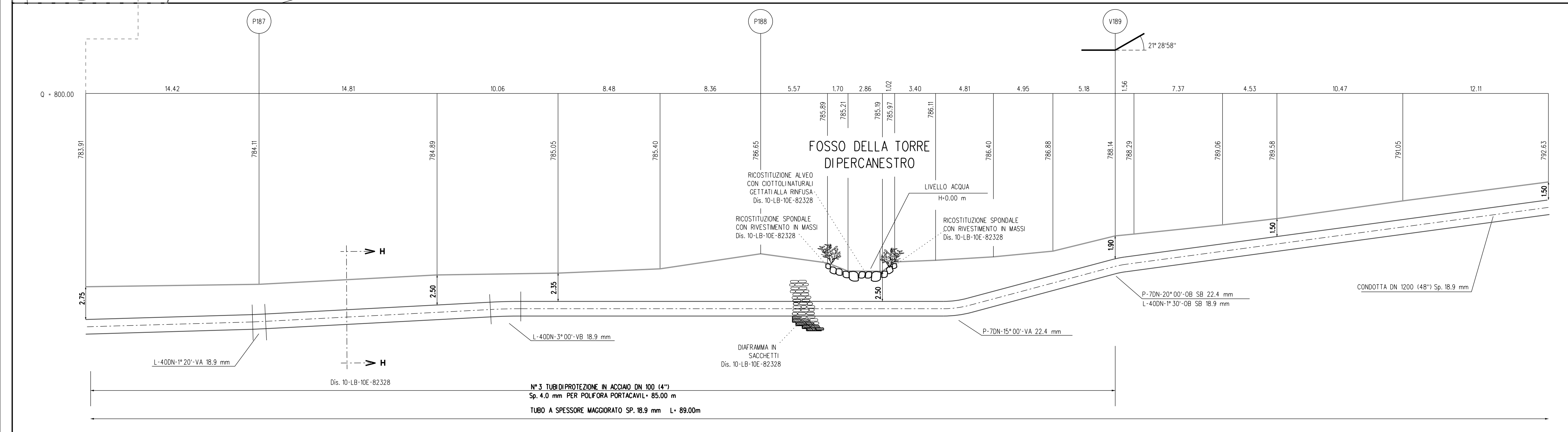
6	18/12/23	EMISSIONE PER PERMESSI	M.MELETTI	G.AUDI	ABRUM G.BRA
Rev	DATA	DESCRIZIONE	ELABORATO	VERIFICATO	APPROVATO AUTORIZZATO
			COMMESSA NO/R22356		CODICE TECNICO 10-LB-B-82317
METANODOTTO: SULMONA - FOLIGNO DN 1200 mm (48") P=75 bar					DIS. N. 10-LB-B-82317
12° TRONCO VISSO - FOLIGNO PERCORRENZA FOSSO DELLA TORRE DI PERCANESTRO DA V160 A V189					REVISIONE 6 FG 1 DI 1 SCALA 1:200



CARTOGRAFIA 1:10000
Foglio CTR 324040 - 324030 - 324080



PIANTA CHIAVE PERCORRENZA FOSSO DELLA TORRE DI PERCANESTRO
DA V160 A V189



STRALCIO PLANIMETRICO 1:2000
Com. di SERRAVALLE DI CHIENF. 77

6	18/12/23	EMISSIONE PER PERMESSI		M MELETTI	G AIUDI	ABRUM C. BRUNO
Rev	DATA	DESCRIZIONE		ELABORATO	VERIFICATO	APPROVATO AUTORIZZATO
		PROGETTISTA snam TEN techfem Rif. TEN: 2295-112-DW-3545-08		COMMESSA NO/R22356		CODICE TECNICO
METANODOTTO: SULMONA - FOLIGNO DN 1200 mm (48") P=75 bar				DIS. N. 10-LB-B-82317		
12° TRONCO VISSO - FOLIGNO PERCORRENZA FOSSO DELLA TORRE DI PERCANESTRO DA V161 A V189 E FOSSO DEI TROCCHI				REVISIONE 6 FG 1 DI 1 SCALA 1:200		