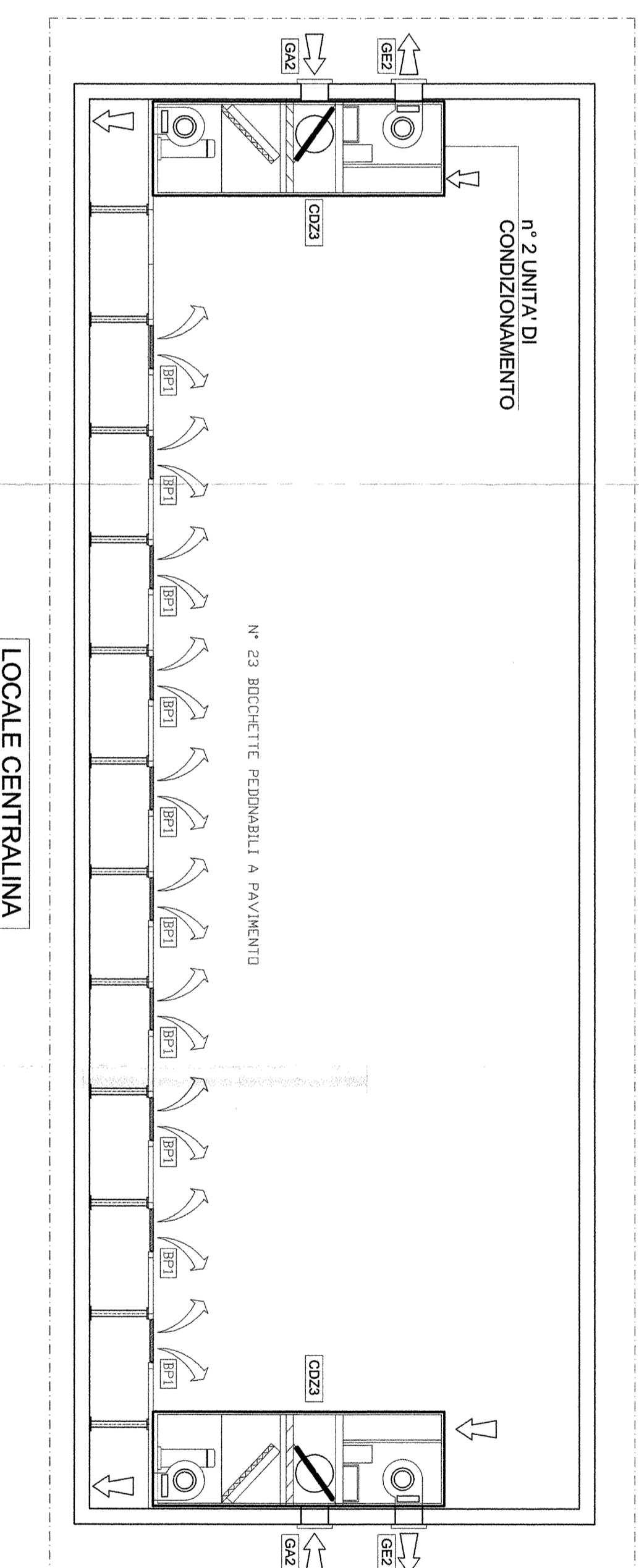
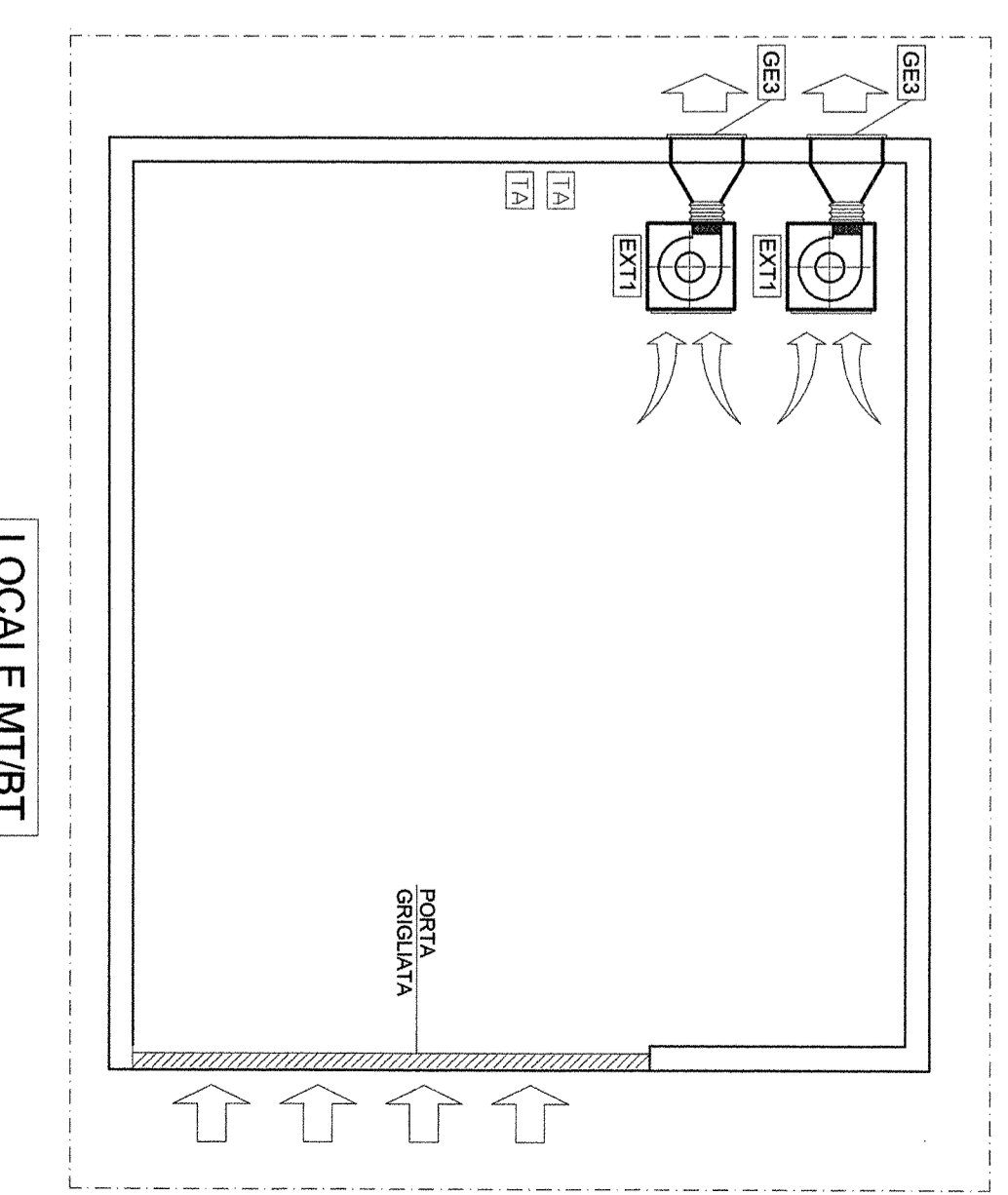


UFFICIO MOVIMENTO



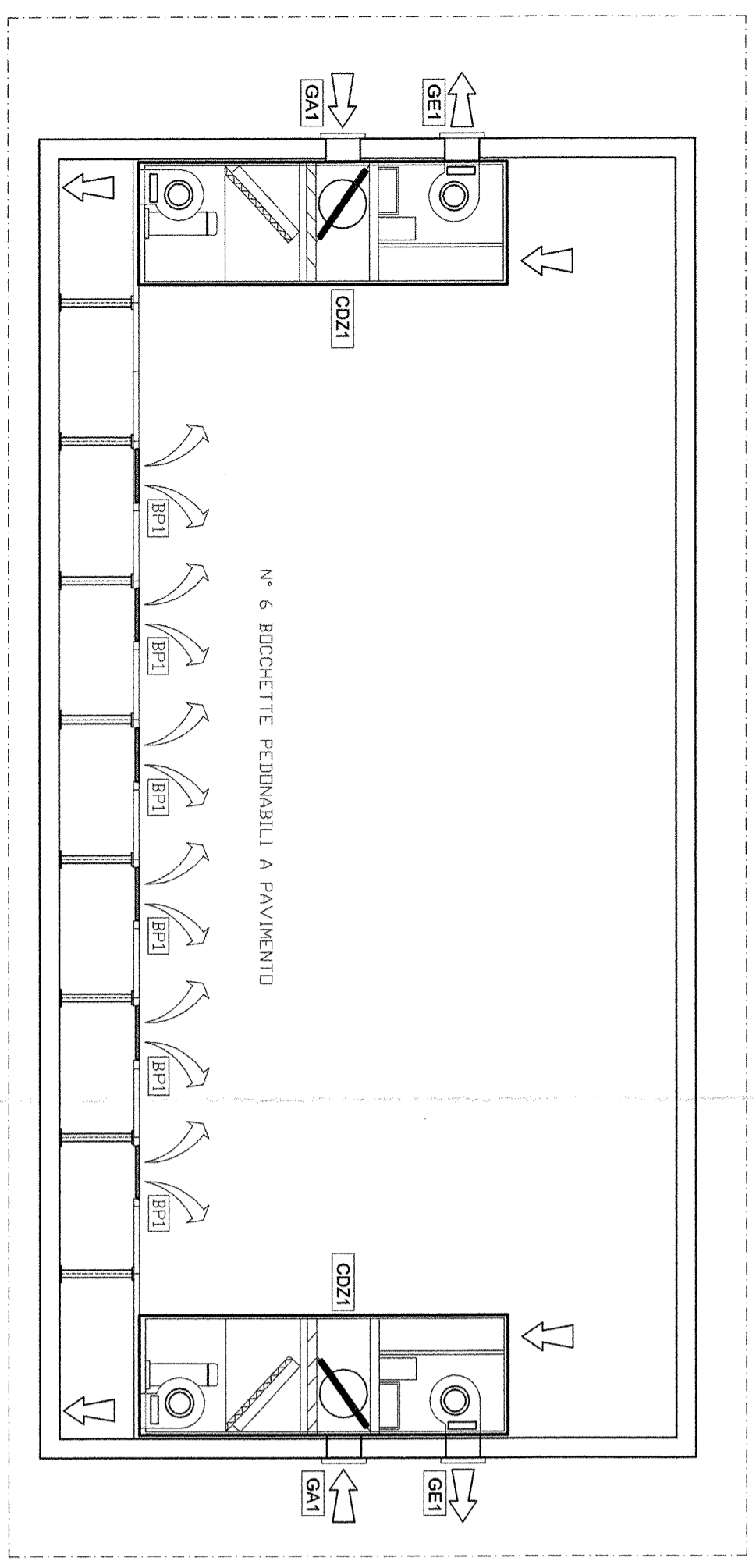
LOCALE CENTRALINA



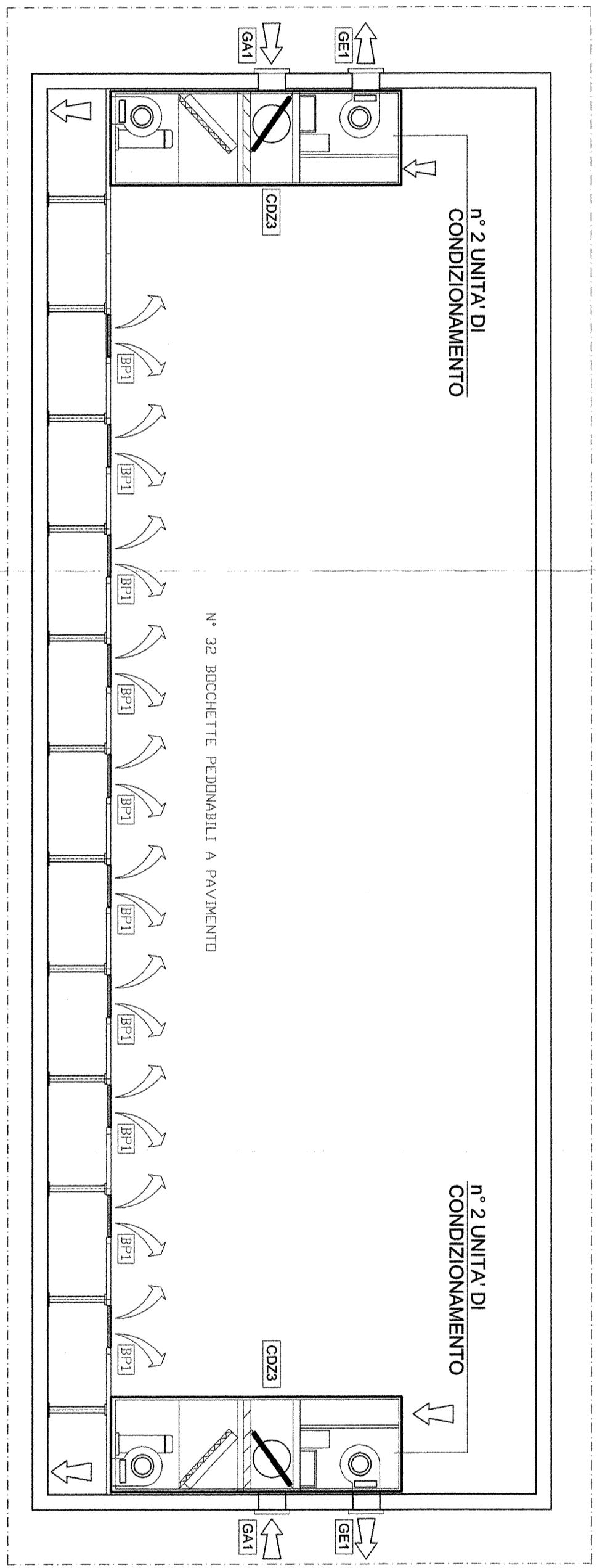
LOCALE MT/BT

**LEGENDA**

<b>CDZ1</b>	CONDIZIONATORE AUTONOMO TIPO UNDER PORTATA ARIA DA: 1830 MCH POT. FRIG. TOTALE: 61,9 KW POT. FRIG. SENSIBILE: 22,7 KW POT. ELETTR. ASS: 21,7 KW POT. TERMICA (CON RISCALDATORE ELETTRICO): 3 KW	<b>GS51</b>	CONDIZIONATORE AUTONOMO A DUE SEZIONI IN VERSIONE A POMPA DI CALORE POT. FRIG: 5,12 KW POT. TERM: 5,98 KW PORTATA ARIA: 580/730 mch
<b>CDZ2</b>	CONDIZIONATORE AUTONOMO TIPO UNDER PORTATA ARIA DA: 2400 MCH POT. FRIG. TOTALE: 10,3 KW POT. FRIG. SENSIBILE: 8,82 KW POT. ELETTR. ASS: 4,08 KW POT. TERMICA (CON RISCALDATORE ELETTRICO): 3 KW	<b>GE1</b>	GRIGLIA DI ESPULSIONE ARIA SUP. 0,30 MQ
<b>CDZ3</b>	CONDIZIONATORE AUTONOMO TIPO UNDER PORTATA ARIA DA: 3800 MCH POT. FRIG. TOTALE: 14 KW POT. FRIG. SENSIBILE: 10,2 KW POT. ELETTR. ASS: 5,08 KW POT. TERMICA (CON RISCALDATORE ELETTRICO): 4,5 KW	<b>GE2</b>	GRIGLIA DI ESPULSIONE ARIA SUP. 0,45 MQ
<b>EXT1</b>	ESTRATTORE CASSONATO PORTATA: 1.500 MCH PREVAL: 100 Pa POT. ELETTR. ASS: 1,1 KW	<b>GE3</b>	GRIGLIA DI ESPULSIONE ARIA SUP. 0,20 MQ
		<b>GAI</b>	GRIGLIA DI PRESA ARIA ESTERNA SUP. 0,30 MQ
		<b>GA2</b>	GRIGLIA DI PRESA ARIA ESTERNA SUP. 0,45 MQ
		<b>TA</b>	TERMOSTATO AMBIENTE
		<b>BP1</b>	BOCCHETTA PEDONABILE DIM. 400x200 mm



LOCALE TLC/DS



SALA RELE

COMITENTE: **RFI**  
GRUPPO FERROVIE DELLO STATO

PROGETTAZIONE: **ITALFERR**  
GRUPPO FERROVIE DELLO STATO

**INFRASTRUTTURE FERROVIARIE STRATEGICHE DEFINITE**  
**DALLA LEGGE OBIETTIVO N. 443/01**

DIREZIONE TECNICA - U.O. IMPIANTISTICA INDUSTRIALE  
PROGETTO DEFINITIVO PER APPALTO INTEGRATO

POTENZIAMENTO DELLA LINEA RHO-ARONA. TRATTA RHO-GALLARATE  
QUADRUPPLICAMENTO RHO-PARABIAGO E RACCORDO Y

IMPIANTO HVAC  
FABBRICATO TECNOLOGICO DI PARABIAGO  
SCHEMA FUNZIONALE

SCALA: 1:100

Rev.	Descrizione	Redatto	Data	Verificato	Data	Approvato	Data	Autore/Revisione / Data
A	Emissione Esecutiva	[Firma]	01/2011	[Firma]	01/2011	[Firma]		

COMMESSA LOTTO FASE ENTE TIPO DOC. OPERADISCIPLINA PROG. REV.  
MDL1 12 D 17 DX IT073X 001 A

Fig. MDL1201T073001A.dwg

ITALFERR S.p.A.  
U.O. IMPIANTISTICA INDUSTRIALE  
Dott. Ing. ALBERTO FALASCHI  
Ordine Ingegneri di Viterbo  
N. 363

n. Ediz.: 1/1