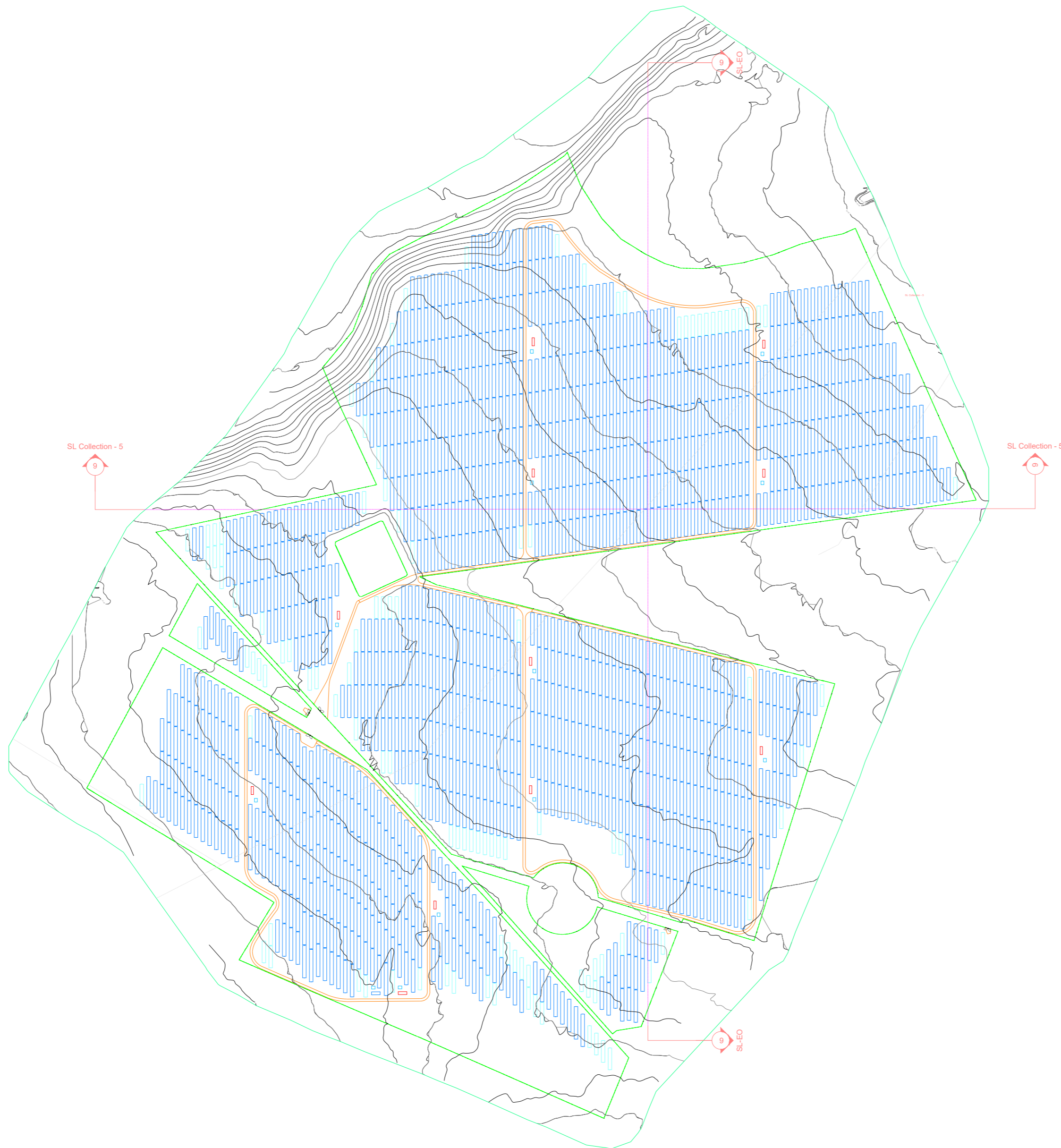


COORDINATE:
 41°20'21.06"N
 15°35'14.60"E

- LEGENDA:
-  ELETTRODOTTO
 -  TRACKERS
 -  PARTICELLE CATASTALI
 -  AREE DI PROGETTO
 -  VIABILITA' DI PROGETTO
 -  CABINE DI CAMPO
 -  LOCALI SERVIZI AUSILIARI



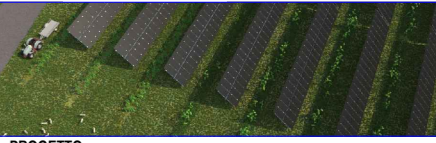
REV.	DATA	DESCRIZIONE:

REVISIONI:

REDATTO:	VERIFICATO:	APPROVATO:	CLIENTE:

CLIENTE:
X-ELIO
 X-ELIO ITALIA 4 S.R.L.
 Corso Vittorio Emanuele II n. 349 - 00186 ROMA
 Tel. +39 06 8412640 - Fax +39 06 8551726
 Partita IVA n° 15361381005

PROGETTISTA: **architetture** Wiale Somo, 25 - 00143 - Roma
SCS ESTI DI E architetture@scs-esti.com



PROGETTO:
PROGETTO AGRIVOLTAICO "ORDONA"
 Realizzazione di un impianto Agrivoltaico di potenza pari a 63,623 MWp e relative opere di connessione alla RTN

LOCALITA': REGIONE PUGLIA, COMUNE DI FOGGIA, ORDONA (FG), ASCOLI SATRIANO (FG), DELICETO (FG)

TITOLO:
STATO DI PROGETTO SEZIONI POST OPERAM

PRATICA N:	FORMATO:	N°DISEGNO:	FOGLIO:	REV:
	A2	AS_ORD_G.3.1.4		

DATA:	SCALA:
12/2023	1:5.000