

Norma di riferimento
HD 620/IEC 60502-2

ARP1H5(AR)EX
Elica visibile 12/20 kV e 18/30 kV
Triplex 12/20 kV and 18/30 kV

Descrizione del cavo
Anima
Conduttore a corda rotonda compatta di alluminio
Semiconduttivo interno
Miscela estrusa
Isolante
Miscela in elastomero termoplastico (qualità HPTE)
Semiconduttivo esterno
Miscela estrusa
Rivestimento protettivo
Nastro semiconduttore igroespandente
Schermatura
Nastro di alluminio avvolto a cilindro longitudinale (Rmax 50/Km)
Protezione meccanica
Materiale Polimerico (Air Bag)
Guaina
Poliuretano: colore rosso (qualità DMP 2)
Marcatura
PRYSMIAN (***) ARP1H5(AR)EX «tensione» «sezione» «fase 1/2/3» «anno»

Applicazioni
Temperatura di sovraccarico massima 140°C
Coefficiente K per temperature di corto circuito di 300°C: K = 100
N.B. Il cavo rispetta le prescrizioni della norma HD 620 per quanto riguarda l'isolante, per tutte le altre caratteristiche rispetta le prescrizioni della IEC 60502-2.

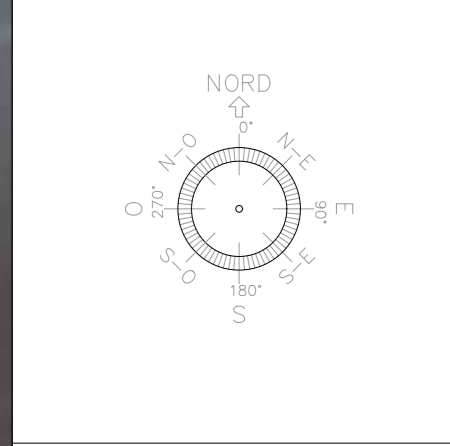
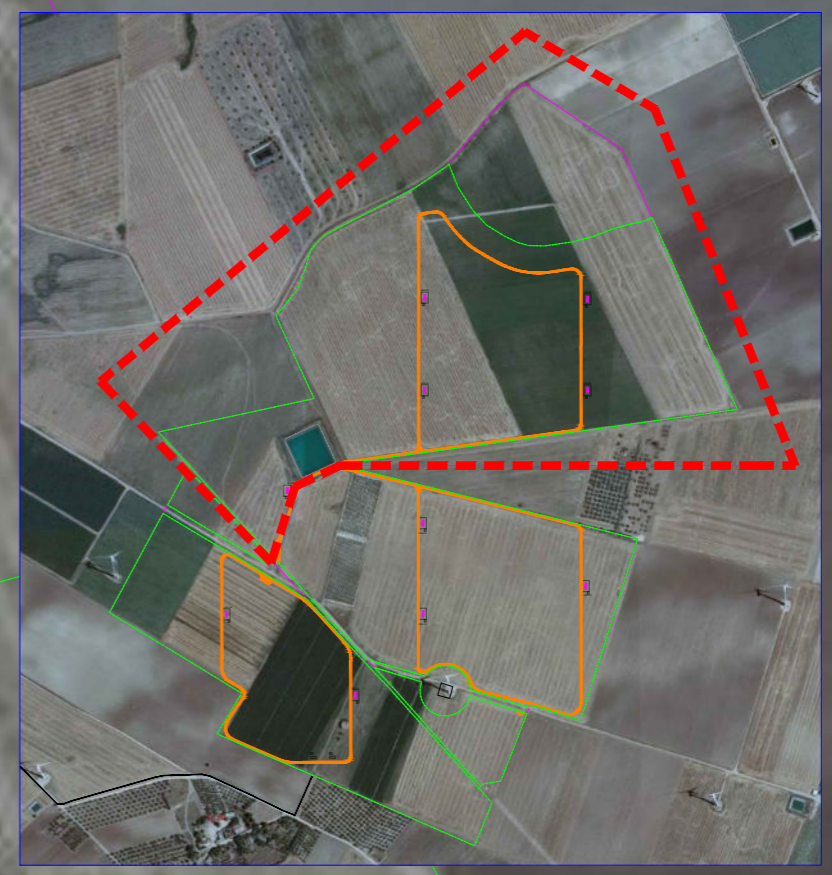


Conduttore di alluminio / Aluminium conductor - ARP1H5(AR)EX

sezione nominale	diámetro conductor	diámetro adiacente	diámetro interno	diámetro esterno	peso del cavo	raggio esterno di curvatura	sezione nominale	sezione in area di installazione	sezione nominale	sezione in area di installazione
(mm²)	(mm)	(mm)	(mm)	(mm)	(kg/km)	(mm)	(mm²)	(mm²)	(mm²)	(mm²)
50	8,2	24,8	38	39,8	800	50	50	194	175	155
70	9,7	27,5	39	41,5	830	55	70	240	212	183
95	11,4	30,5	39	43,5	870	60	95	295	274	244
120	12,9	33,5	40	46,5	910	65	120	350	326	275
150	14,6	36,5	41	49,5	970	70	150	405	371	320
185	16,5	39,5	42	52,5	1030	75	185	470	426	375
240	18,2	43,5	43	56,5	1130	80	240	550	491	430
300	20,8	48,5	44	61,5	1230	85	300	640	566	475

Dati costruttivi / Construction charact. - 18/30 kV

Caratt. elettriche / Electrical charact. - 18/30 kV



COORDINATE:
41°20'21.06"N
15°35'14.60"E

- LEGENDA:**
- AREE DI PROGETTO
 - VIALITÀ DI PROGETTO
 - CABINE DI CAMPO
 - LOCALI SERVIZI AUSILIARI
 - CABINA DI SMISTAMENTO
 - ELETTRODOTTO

Linea MT da C02-CN a C03-CN
250 m
ARP1H5(AR)EX
3x(1x120 mm²)

Linea MT da C04-CN a C05-CN
200m
ARP1H5(AR)EX
3x(1x120 mm²)

Linea MT da CSM-CN a C02-CN
1100 m
ARP1H5(AR)EX
3x(1x300 mm²)

Linea MT da CSM-CN a C04-CN
1350m
ARP1H5(AR)EX
3x(1x300 mm²)

Linea MT da CSM-CN a C01-CN
700 m
ARP1H5(AR)EX
3x(1x120 mm²)

Norma di riferimento
HD 620/IEC 60502-2

ARP1H5(AR)E
Unipolare 12/20 kV e 18/30 kV
Single core 12/20 kV and 18/30 kV

Descrizione del cavo
Anima
Conduttore a corda rotonda compatta di alluminio
Semiconduttivo interno
Miscela estrusa
Isolante
Miscela in elastomero termoplastico (qualità HPTE)
Semiconduttivo esterno
Miscela estrusa
Rivestimento protettivo
Nastro semiconduttore igroespandente
Schermatura
Nastro di alluminio avvolto a cilindro longitudinale (Rmax 50/Km)
Protezione meccanica
Materiale Polimerico (Air Bag)
Guaina
Poliuretano: colore rosso (qualità DMP 2)
Marcatura
PRYSMIAN (***) ARP1H5(AR)E «tensione» «sezione» «anno»

Applicazioni
Temperatura di sovraccarico massima 140°C
Coefficiente K per temperature di corto circuito di 300°C: K = 100
N.B. Il cavo rispetta le prescrizioni della norma HD 620 per quanto riguarda l'isolante, per tutte le altre caratteristiche rispetta le prescrizioni della IEC 60502-2.



Conduttore di alluminio / Aluminium conductor - ARP1H5(AR)E

sezione nominale	diámetro conductor	diámetro adiacente	diámetro interno	diámetro esterno	peso del cavo	raggio esterno di curvatura	sezione nominale	sezione in area di installazione	sezione nominale	sezione in area di installazione
(mm²)	(mm)	(mm)	(mm)	(mm)	(kg/km)	(mm)	(mm²)	(mm²)	(mm²)	(mm²)
50	8,2	24,8	38	39,8	800	50	50	194	175	155
70	9,7	27,5	39	41,5	830	55	70	240	212	183
95	11,4	30,5	39	43,5	870	60	95	295	274	244
120	12,9	33,5	40	46,5	910	65	120	350	326	275
150	14,6	36,5	41	49,5	970	70	150	405	371	320
185	16,5	39,5	42	52,5	1030	75	185	470	426	375
240	18,2	43,5	43	56,5	1130	80	240	550	491	430
300	20,8	48,5	44	61,5	1230	85	300	640	566	475

Dati costruttivi / Construction charact. - 18/30 kV

Caratt. elettriche / Electrical charact. - 18/30 kV

CAMPO NORD

REV.	DATA	DESCRIZIONE

REVISIONI:

REDATTO:	VERIFICATO:	APPROVATO:	CLIENTE:

CLIENTE:
X-ELIO
X-ELIO ITALIA 4 S.R.L.
Corso Vittorio Emanuele II n. 349 - 00186 ROMA
Tel. +39 06.8412640 - Fax +39 06.8551726
Partita IVA n° 15361381005

PROGETTISTA: S.A.R.C. ITALIA S.p.A. - Viale Salaria, 680 - 00198 ROMA
architetturea - Viale Salaria, 65 - 00194 ROMA
Società s.r.l. - architetturea@comunicazione.com

PROGETTO:
PROGETTO AGRIVOLTAICO "ORDONA"
Realizzazione di un impianto Agrivoltaico di potenza pari a 63,623 MWp e relative opere di connessione alla RTN

LOCALITÀ: REGIONE PUGLIA, COMUNE DI FOGGIA, ORDONA (FG), ASCOLI SATRIANO (FG), DELICETO (FG)

TITOLO:
OPERE ELETTRICHE: PLANIMETRIA PERCORSO CAVI MT CAMPO NORD

PRATICA N°:	FORMATO:	N°DISSEGNO:	FOGLIO:	REV:

DATA: 12/2023 **SCALA:** 1:4.000