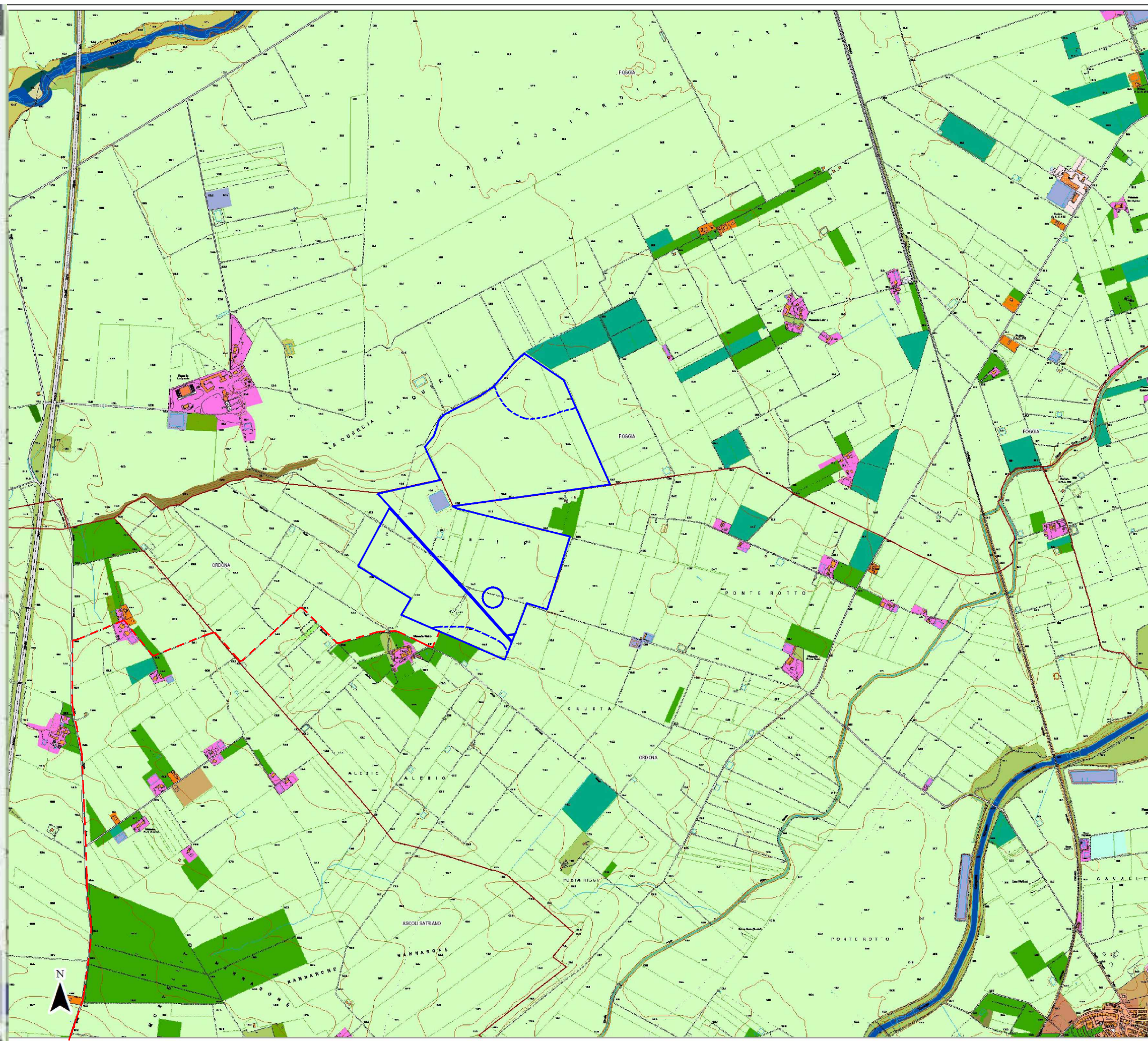


Legenda

- 141 - aree verdi urbane
- 1421 - campeggi, strutture turistiche ricettive a bungalows o simili
- 1422 - aree sportive (calcio, atletica, tennis, etc)
- 1423 - parchi di divertimento (acquapark, zoosafari e simili)
- 1424 - aree archeologiche
- 143 - cimiteri
- 2111 - seminativi semplici in aree non irrigue
- 2112 - colture orticole in pieno campo in serra e sotto plastica in aree non irrigue
- 2121 - seminativi semplici in aree irrigue
- 2123 - colture orticole in pieno campo in serra e sotto plastica in aree irrigue
- 221 - vigneti
- 222 - frutteti e frutti minori
- 223 - uliveti
- 224 - altre colture permanenti
- 231 - superfici a copertura erbacea densa
- 241 - colture temporanee associate a colture permanenti
- 242 - sistemi colturali e particellari complessi
- 243 - aree prevalentemente occupate da coltura agrarie con presenza di spazi naturali
- 244 - aree agroforestali
- 311 - boschi di latifoglie
- 312 - boschi di conifere
- 313 - boschi misti di conifere e latifoglie
- 314 - prati alberati, pascoli alberati
- 321 - aree a pascolo naturale, praterie, incolti
- 322 - cespuglieti e arbusteti
- 323 - aree a vegetazione sclerofilla
- 3241 - aree a ricolonizzazione naturale
- 3242 - aree a ricolonizzazione artificiale (rimboschimenti nella fase di novelleto)
- 331 - spiagge, dune e sabbie
- 332 - rocce nude, falesie e affioramenti
- 333 - aree con vegetazione rada
- 334 - aree interessate da incendi o altri eventi dannosi
- 411 - paludi interne
- 421 - paludi salmastre
- 422 - saline
- 5111 - fiumi, torrenti e fossi
- 5112 - canali e idrovie
- 5121 - bacini senza manifeste utilizzazioni produttive
- 5122 - bacini con prevalente utilizzazione per scopi irrigui
- 5123 - acquacolture
- 521 - lagune, laghi e stagni costieri
- 522 - estuari



CLIENTE: X-ELIO ITALIA 4 S.R.L.
 Corso Vittorio Emanuele II n. 349 - 00186 Roma
 Tel.+39 06.8412640 - Fax +39 06.8551726
 Partita IVA n° 15863031009

PROGETTISTA: X-ELIO ITALIA S.r.l. si riserva tutti i diritti su questo documento che non può essere riprodotto neppure parzialmente senza la sua autorizzazione scritta.
 architettura sostenibile s.r.l. Viale Jonio, 95 - 00141 - Roma
 info@architetturasostenibile.com

TITOLO: Uso del Suolo da SIT
PROGETTO: Realizzazione di un impianto Agrivoltaico di potenza pari a 63,623 MW e relative opere di connessione alla RTN

REGIONE PUGLIA, COMUNE DI FOGGIA, ORDONA (FG), ASCOLI SATRIANO (FG), DELICETO (FG)
DATA: 12\2023 **REV.:**

FORMATO: A3 **N° DISEGNO:** AS_ORD_V.07
SCALA: 1:20.000