



REGIONE PUGLIA



COMUNE di ASCOLI Satriano







COMUNE di DELICETO



PROVINCIA di FOGGIA

Piano tecnico delle opere di una stazione di condivisione 150 kV per la connessione di impianti FER alla RTN



Proponente	 wpd Daunia s.r.l. Corso d'Italia, 83 00198 - Roma Tel: +39 06 960 353-10 e-mail: info@wpd-italia.it	 BGC Consulting s.r.l. via Enrico Cosenz, 22 20158 - Milano e-mail: bgcconsultingsrl@legalmail.it	 X-Elio Italia 4 s.r.l. Corso Vittorio Emanuele II, 349 20158 - Roma e-mail: xelioitalia4@legalmail.it	 E-Way Finance s.p.a. Piazza di San Lorenzo in Lucina, 4 00186 - Roma e-mail: e-wayfinance@legalmail.it
------------	--	--	---	--

Progettazione	 Ingegneria & Servizi	Viale Michelangelo, 71 80129 Napoli TEL.081 579 7998 mail: tecnico@insestl.it	 Dottore Magistrale di Ingegneria NICOLA GALDIERO INGEGNERO CIVILE E AMBIENTALE INDUSTRIALE DELL'INNOVAZIONE SEZIONE A - N° ISCRIZIONE: 17370	Amm. Francesco Di Maso Ing. Nicola Galdiero Ing. Pasquale Esposito	Collaboratori: Geol. V.E.Iervolino Arch. C. Gaudiero Geom. F. Malafarina Ing. F. Quarto Ing. M. Ciano Ing. R. D'Onofrio
---------------	---	--	---	--	---

Nome Elaborato:

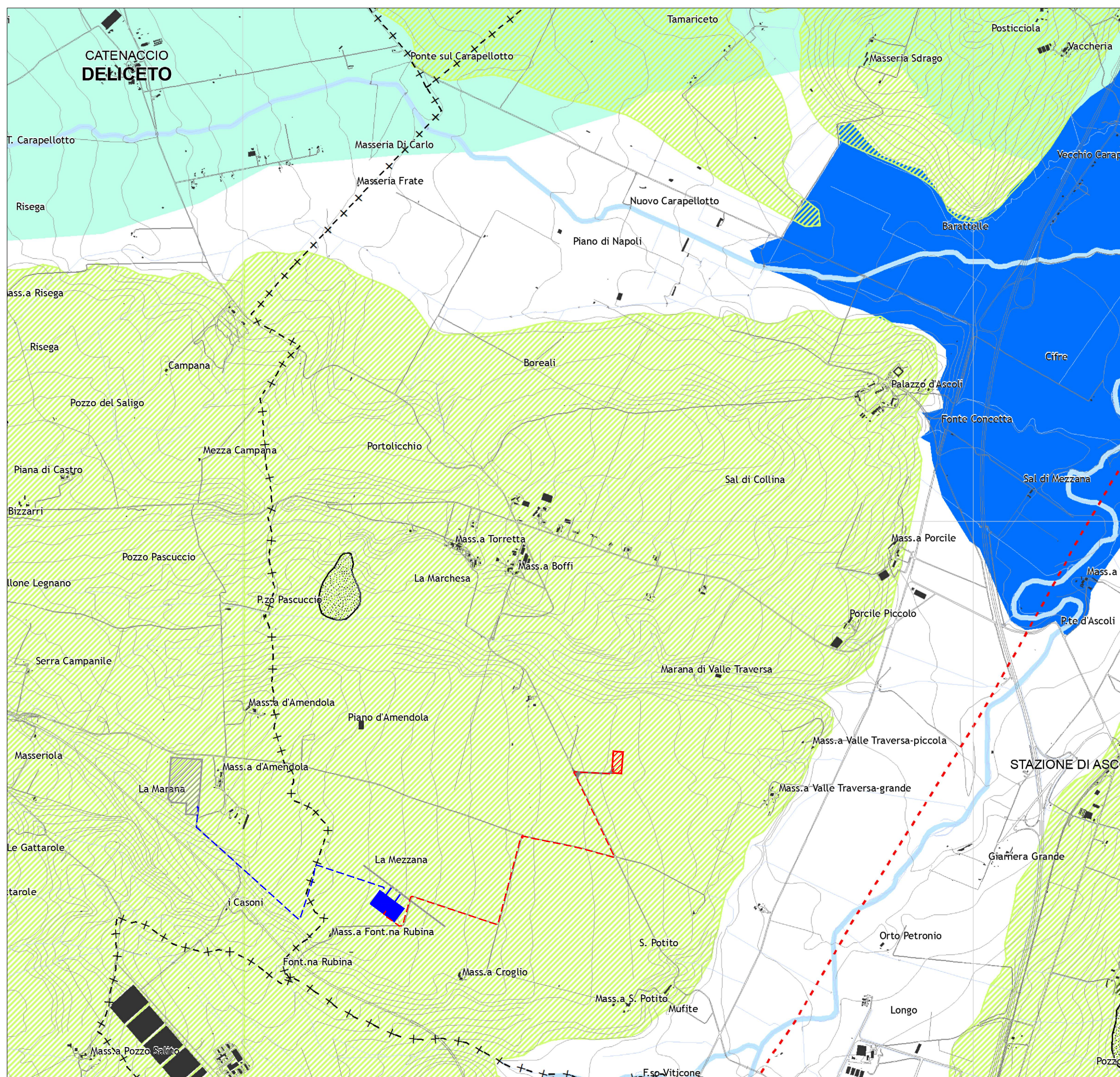
Inquadramento PTCP

00	Agosto 2023	PRIMA EMISSIONE	INSE s.r.l.	INSE s.r.l.	wpd Daunia s.r.l.
Rev.	Data	Oggetto della revisione	Elaborazione	Verifica	Approvazione

Scala: **1:25.000**

Formato: **A3**

Codice Pratica **S312** Codice Elaborato **S312-SEC31-D**



Legenda

PTCP Foggia- Tutela dell'integrità fisica

- Pericolosità geomorfologica*
- Aree a pericolosità molto elevata (PAI)
 - Aree a pericolosità elevata (PAI)
 - Aree a pericolosità moderata o media (PAI)
 - Fenomeni franosi del progetto IFFI
 - Codice identificativo
 - Area di frana del progetto IFFI
 - Faglia (Carta idrogeomorfologica -AdB)
 - Faglia presunta (Carta idrogeomorfologica -AdB)
 - Aree a dissesto diffuso (Carta idrogeomorfologica -AdB)
 - Corpi frana (Carta idrogeomorfologica -AdB)
- Pericolosità idraulica*
- Aree soggette a rischio idraulico elevato (PAI)
 - Aree soggette a rischio idraulico medio (PAI)
 - Aree soggette a rischio idraulico basso (PAI)
 - Ulteriori aree soggette a potenziale rischio idraulico (PTCP)
 - Linea di riva in arretramento
 - Corsi d'acqua principali

Nota: PAI aggiornato al 5 maggio 2009

Legenda elementi progettuali

	Cavo AT 150kV condiviso
	Futura stazione di smistamento Terna 150kV
	Futuri raccordi RTN 150kV
	Collegamento SE Deliceto 380kV-SE smistamento Ascoli Satriano 150kV
	SE di condivisione/trasformazione
	Strada di accesso
	SE Deliceto RTN esistente
	Elettrodotto esistente


N.B. Gli elementi indicati di colore blu sono opere RTN progettate da altro proponente





CATENACCIO
DELICETO

Legenda


PTCP Foggia- tutela identità culturale- elementi di matrice naturale

-  Boschi ed arbusteti
-  Boschi di latifoglie a prevalenza di faggio
-  Boschi planiziali
-  Boschi della pianura costiera
-  Aree con vegetazione boschiva e arbustiva in evoluzione
-  Praterie xerofile
-  Praterie sfalciabili
-  Spiagge
-  Habitat psammofili
-  Laghi e bacini
-  Aree ripariali a prevalenti condizioni di naturalità
-  Zone umide
-  Saline
-  Aree agricole
-  Aree terrazzate di particolare rilevanza paesaggistica
-  Aree di tutela dei caratteri ambientali e paesaggistici dei corpi idrici
-  Apparati dunari
-  Pianure costiere





 Corsi d'acqua principali

-  Singolarità geologiche
-  Grotte, grave, vore, puli
-  Codice identificativo
-  Doline
-  Cutini
-  Calanchi

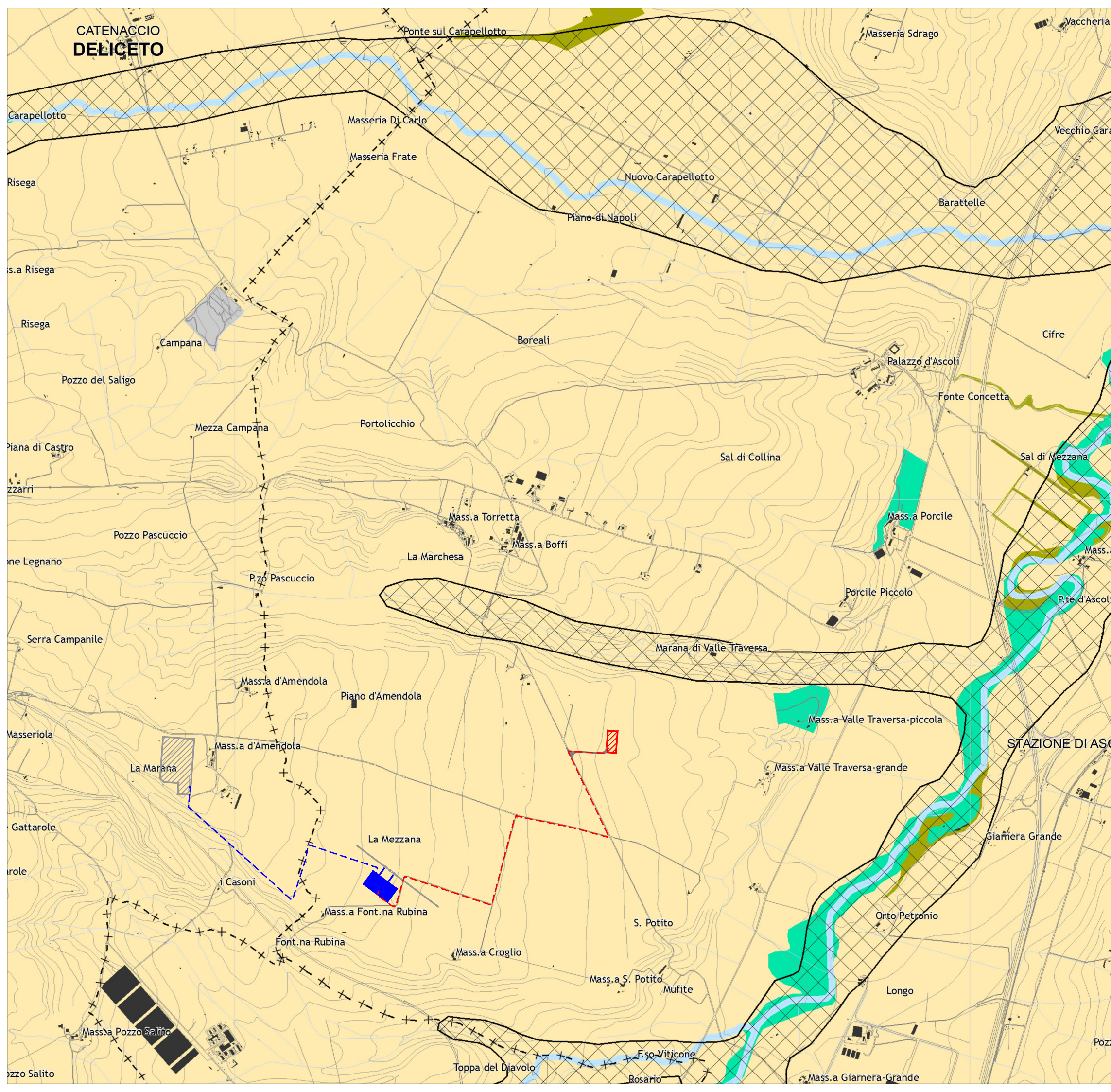
Altri elementi riportati nella tavola

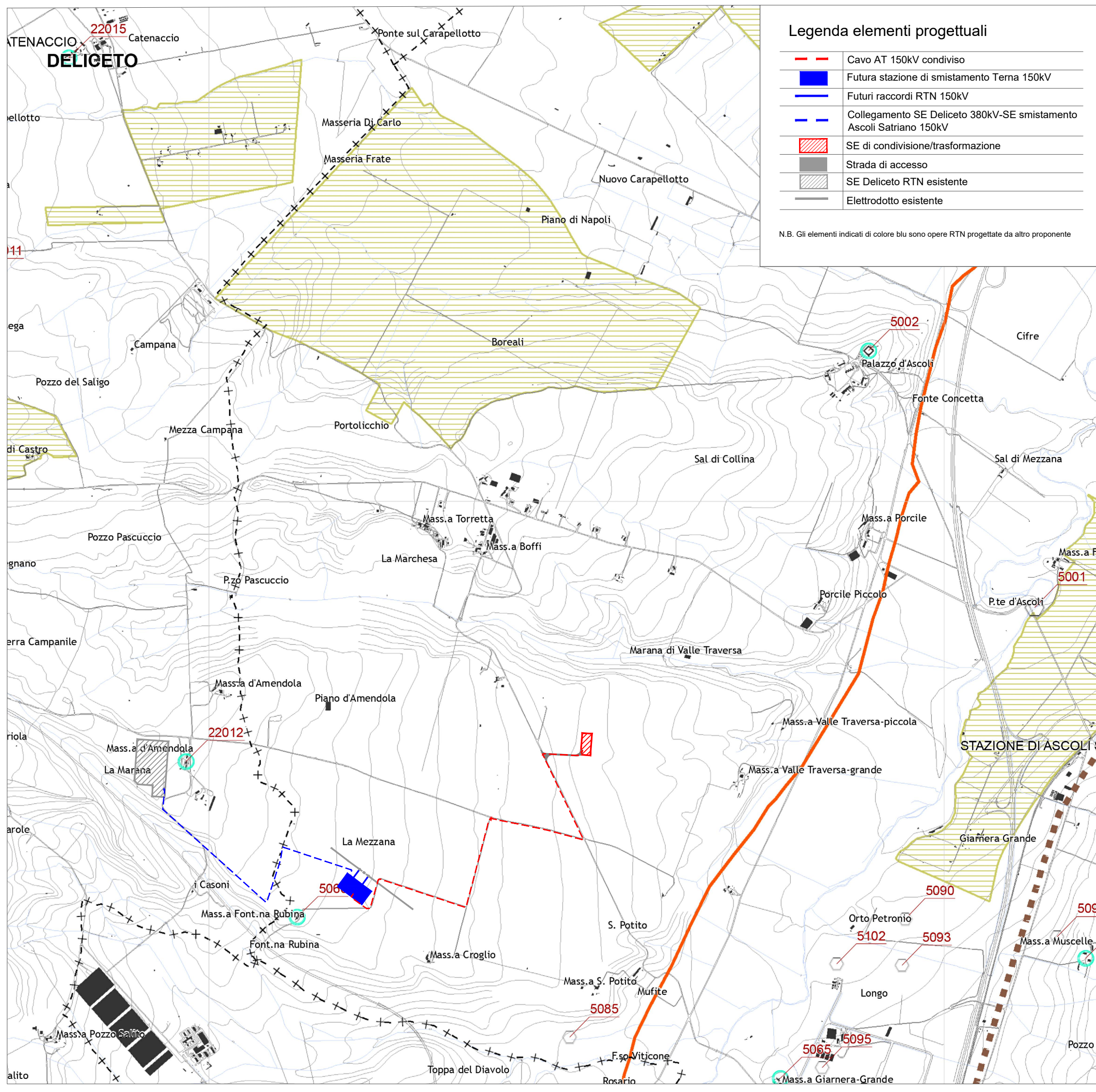
-  Aree urbanizzate

Legenda elementi progettuali

-  Cavo AT 150kV condiviso
-  Futura stazione di smistamento Terna 150kV
-  Futuri raccordi RTN 150kV
-  Collegamento SE Deliceto 380kV-SE smistamento Ascoli Satriano 150kV
-  SE di condivisione/trasformazione
-  Strada di accesso
-  SE Deliceto RTN esistente
-  Elettrodotto esistente

N.B. Gli elementi indicati di colore blu sono opere RTN progettate da altro proponente





Legenda elementi progettuali

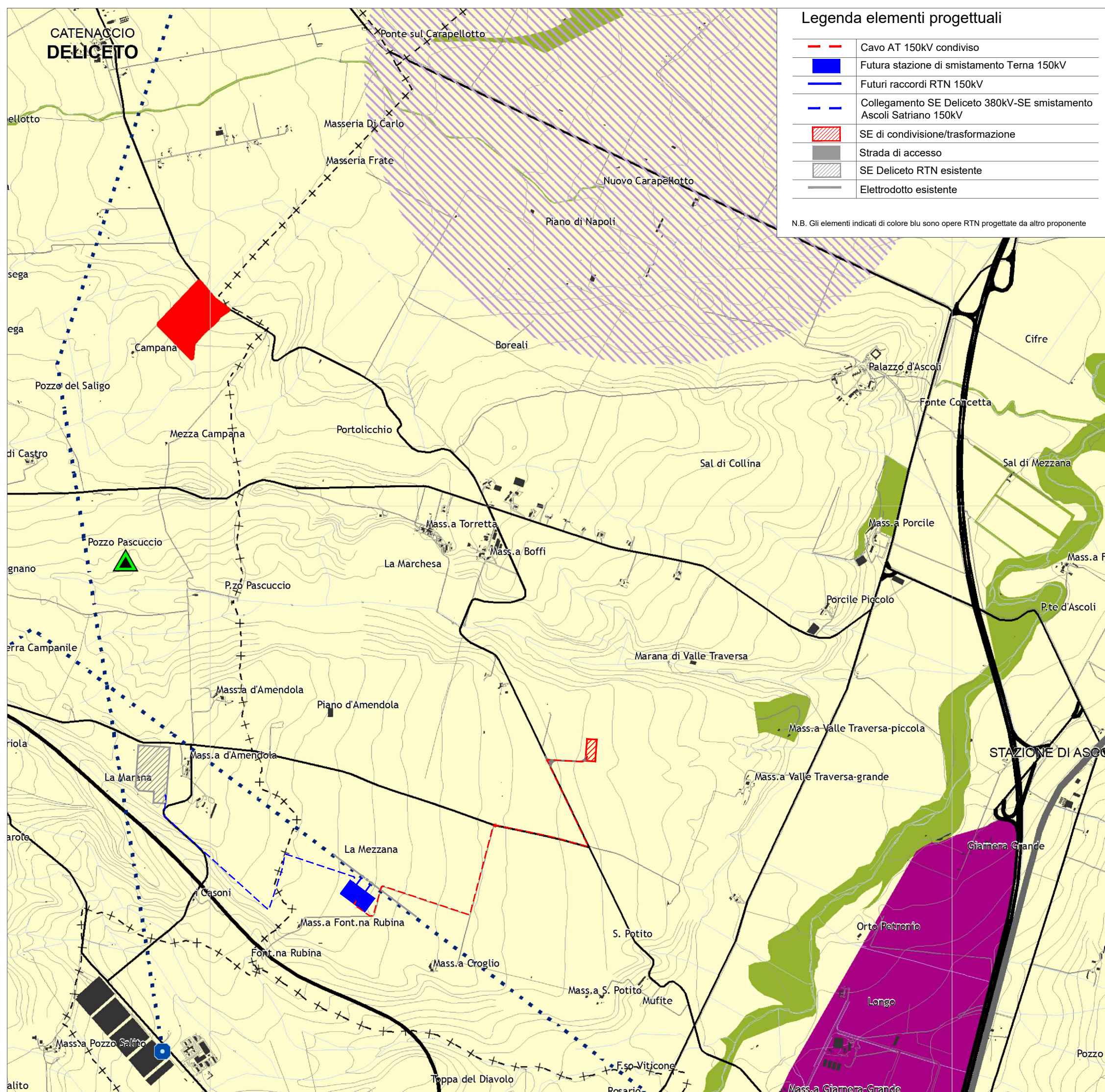
	Cavo AT 150kV condiviso
	Futura stazione di smistamento Terna 150kV
	Futuri raccordi RTN 150kV
	Collegamento SE Deliceto 380kV-SE smistamento Ascoli Satriano 150kV
	SE di condivisione/trasformazione
	Strada di accesso
	SE Deliceto RTN esistente
	Elettrodotto esistente

N.B. Gli elementi indicati di colore blu sono opere RTN progettate da altro proponente

Legenda

PTCP Foggia- tutela identità culturale- elementi di matrice antropica

- Zone archeologiche**
 - Zone tutelate ope legis
 - Altri siti archeologici indagati o presunti
- Beni architettonici isolati**
 - Masserie
 - Poste
 - Sciali
 - Casini
 - Ville extraurbane
 - Poderi
 - Taverne
 - Archeologia produttiva
 - Trabucchi
 - Torri e fortificazioni
 - Castelli
 - Complessi civili e religiosi
 - Edifici religiosi ed edicole
 - Altro
 - Codice identificativo
- Altri elementi**
 - Parchi e giardini
 - Insediamenti abitativi derivanti dalle bonifiche e dalla riforma agraria
 - Miniere e cave storiche
- Tratturi**
 - Tratturo
 - Tratturello
 - Braccio
- Altri elementi della viabilità storica**
 - Ipotesi di viabilità romana di grande collegamento
 - Ipotesi di viabilità romana secondaria
 - Percorso micaelico
 - Via sacra langobardorum
- Centri storici**
 - Centri storici
 - Tessuti otto-novecenteschi di interesse storico
 - Nuclei storici non urbani
 - Insediamenti storici non urbani di fondazione



Legenda elementi progettuali

	Cavo AT 150kV condiviso
	Futura stazione di smistamento Terna 150kV
	Futuri raccordi RTN 150kV
	Collegamento SE Deliceto 380kV-SE smistamento Ascoli Satriano 150kV
	SE di condivisione/trasformazione
	Strada di accesso
	SE Deliceto RTN esistente
	Elettrodotto esistente

N.B. Gli elementi indicati di colore blu sono opere RTN progettate da altro proponente

Legenda

PTCP Foggia- assetto territoriale

<i>Contesti rurali</i>	
	Periurbani
	Produttivi
	Marginali
	Multifunzionali
	Ambientali a prevalente assetto forestale
	Ambientali a prevalente assetto agricolo tradizionale
	Tessuti urbani discontinui nei contesti rurali
<i>Tessuti urbani</i>	
	Storici
	Recenti
	Produttivi
	Turistici costieri

<i>Poli produttivi</i>	
	Da sviluppare
	Da qualificare
	Di attuazione differita

<i>Poli produttivi speciali</i>	
	Saline di Margherita di Savoia
	Cave di Apricena

<i>Dotazioni territoriali</i>	
	Impianti ed opere pubbliche destinate ad attività culturali a grande concorso di pubblico
	Sedi direzionali della pubblica amministrazione
	Attrezzature sanitarie e ospedaliere
	Strutture per l'istruzione superiore

<i>Nodi specializzati</i>	
	Centri commerciali o parchi ad essi assimilati, con grandi strutture distributive in sede fissa e del commercio all'ingrosso
	Centri congressi e centri direzionali e fieristici ed espositivi di livello sovralocale
	Strutture per manifestazioni sportive e spettacoli a elevata partecipazione di pubblico e parchi tematici e ricreativi

<i>Nodi specializzati per il trasporto</i>	
	Centri di interscambio strada-rotaia
	Traghetto (traffico Ro-Ro)
	Centro di distribuzione urbano delle merci
	Elisoccorso
	Fermata metrò mare
	Fermata principale di TPL gomma
	Stazione di interscambio ferrovia - fermata TPL gomma
	Stazione di interscambio ferrovia - metrò marittimo
	Stazione di interscambio ferrovia - metrò marittimo - fermata TPL gomma
	Stazione ferroviaria
	Aeroporti

<i>Armatura infrastrutturale per la mobilità di interesse sovralocale</i>	
	Tipo A: Rete esistente
	Tipo B: Rete esistente
	Tipo B: Adeguamento/Potenziamento
	Tipo B: Nuove realizzazioni
	Tipo C: Rete esistente
	Tipo C: Adeguamento/Potenziamento
	Tipo C: Nuove realizzazioni
	Tipo F: Rete esistente
	Tipo F: Adeguamento/Potenziamento
	Rampa: esistente
	Rampa: Adeguamento/Potenziamento
	Rampa: Nuova realizzazione
	ferrovie

<i>Ulteriori elementi di interesse sovralocale</i>	
	Pale eoliche esistenti
	Parchi eolici in corso di realizzazione
	Parchi eolici in corso di autorizzazione
	Parchi eolici con localizzazione da verificare
	Linee elettriche di alta tensione
	Centrali elettriche di trasformazione
	Discariche
	Invasi