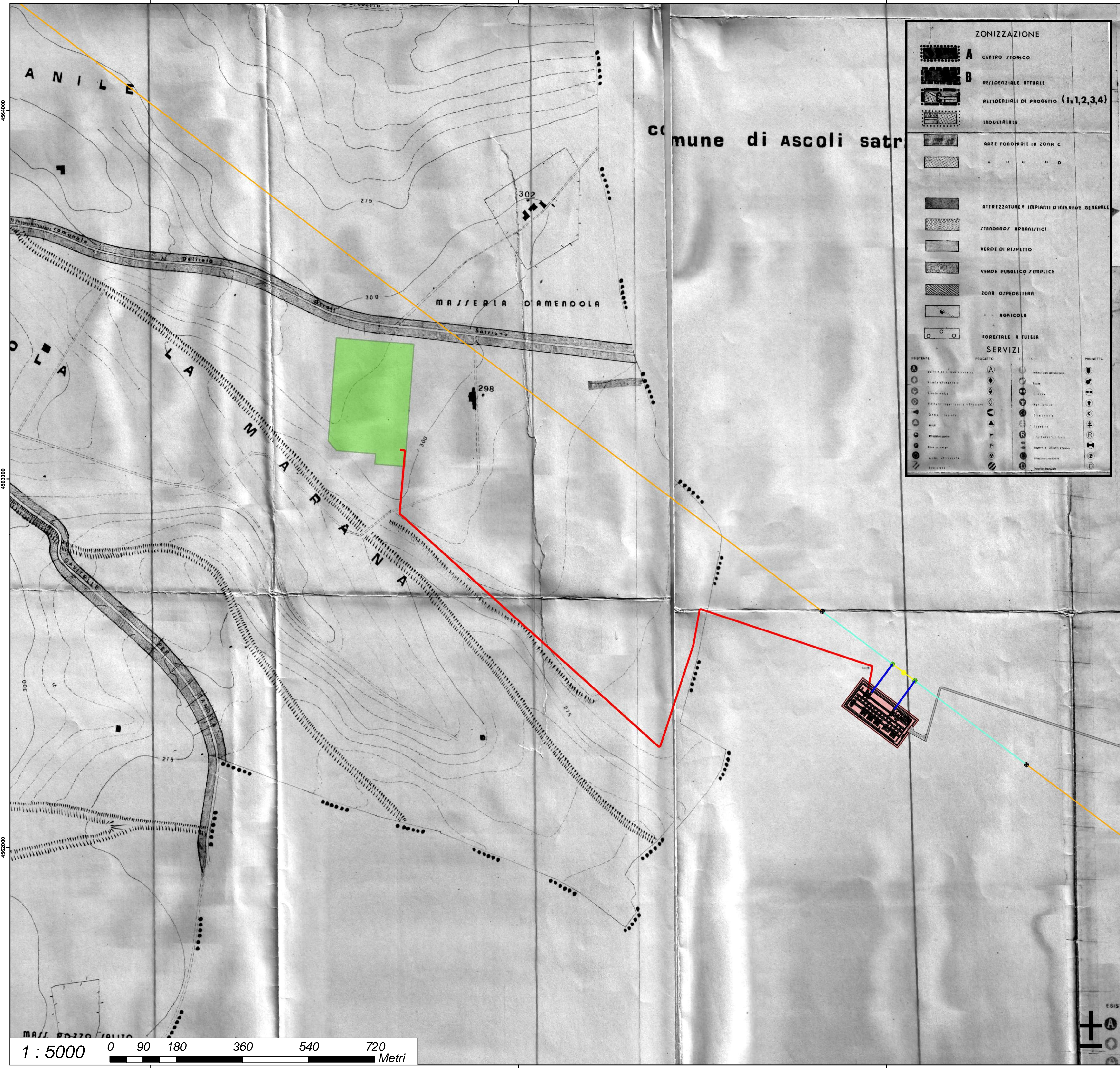




Legenda

- Entra-esce su linea AT aerea esistente
- Ampliamento 150kV SE DELICETO
- Cavidotto AT interrato
- Traliccio esistente
- Traliccio futuro
- Traliccio da dismettere
- Elettrodotto esistente aereo 150kV
- Linea da ritesare
- Linea da dismettere
- Area ampliamento 150kV
- SE DELICETO 380-150kV
- Area viabilità esistente
- Area accesso



ZONIZZAZIONE

- A** CENTRO /IDRICO
- B** RESIDENZIALE ATTUALE
- RESIDENZIALI DI PROGETTO (i,1,2,3,4)
- INDUSTRIALE
- AREE FONDATEE IN ZONA C
- " " " " D
- ATTREZZATURE E IMPIANTI D'INTERESSE GENERALE
- /STANDARD/ URBANISTICI
- VERDE DI RISERVO
- VERDE PUBBLICO /EMPLICE
- ZONA OSPEDALIERA
- " " AGRICOLA
- FORESTALE A TUTELA

SERVIZI

ESISTENTE	PROGETTO	ESISTENTE	PROGETTO

TERNA S.p.A.
Viale Egidio Galbani, 70 - 00156 Roma

COMUNE DI DELICETO (FG)

**OPERE DI CONNESSIONE
 AMPLIAMENTO DELLA STAZIONE ELETTRICA RTN DI
 TRASFORMAZIONE 380/150 KV IN AGRO DI DELICETO (FG)**

Codice Pratica: 202000316

Tipo: **Inquadramento delle opere RTN su STRUMENTO URBANISTICO VIGENTE DELICETO**

Scala: 1:5000
 Elaborato: 202000316_PTO_02E-01
 Formato:
 Data: Novembre 2022

Committente: **GRM GROUP S.R.L.**
 Via Tirreno, n.63 | 85100 - Potenza (PZ)
 pec: grmgrouprsi@pec.it

Progettazione: **MATE System srl**
 Via Papa Pio XII, n.8
 70020 - Casiano delle Murge (BA)
 Tel: +39 080 5746758
 Mail: info@matesystemsrl.it | Pec: matesystem@pec.it

Progettista: **Ing. Francesco Ambron**
 Sez. A - 8904

Progettista: **Ing. Nicola Incampo**
 Sez. A - 6239

Estremi per il benessere di Terna:

Rev. n°	Data	Descrizione	Redatto	Controllato	Approvato
00	12/07/2022	1° Emissione - presentazione per benessere TERNA	CIRROTTOLA	SPINELLI	AMBRON
01	14/11/2022	2° Emissione - presentazione per benessere TERNA	INCAMPO	INCAMPO	INCAMPO

Questo documento contiene informazioni di proprietà della società MATE System srl e deve essere utilizzato esclusivamente dal destinatario in relazione alle finalità per le quali è stato ricevuto. È vietata qualsiasi forma di riproduzione e di divulgazione senza il permesso scritto della MATE System srl. This document contains information proprietary to the company MATE System srl and it will have to be used exclusively for the purposes for which it has been furnished. Any form of reproduction or disclosure without the written permission of MATE System srl is prohibited.

