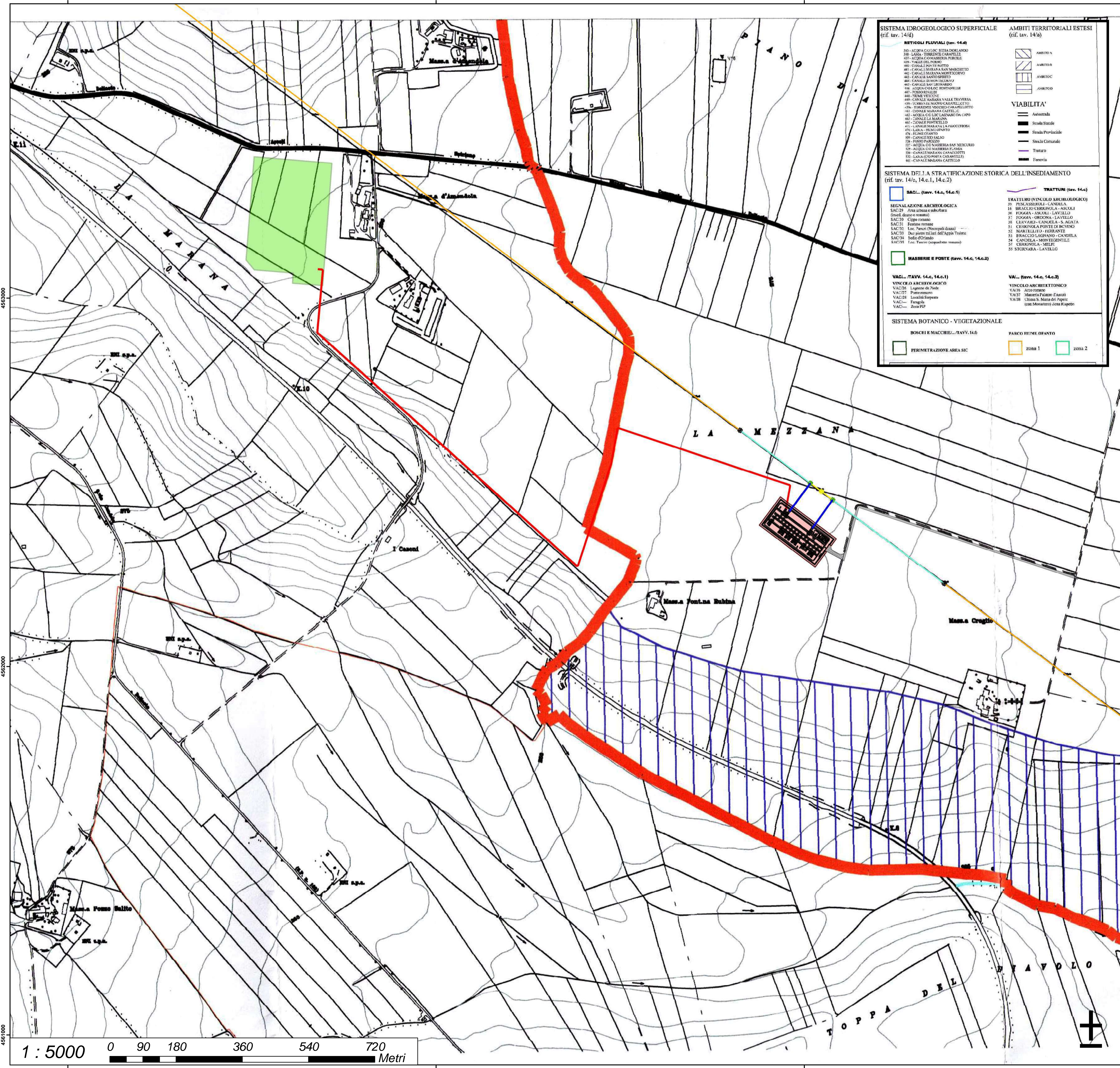


Legenda

- Entra-esce su linea AT aerea esistente
- Ampliamento 150kV SE DELICETO
- Cavidotto AT interrato
- Traliccio esistente
- Traliccio futuro
- Traliccio da dismettere
- Elettrodotto esistente aereo 150kV
- Linea da ritesare
- Linea da dismettere
- Area ampliamento 150kV
- SE DELICETO 380-150kV
- Area viabilità esistente
- Area accesso



SISTEMA IDROGEOLOGICO SUPERFICIALE (rif. tav. 14/d)

RETTICOLI FLUVIALI (tav. 14/d)

- 30 - ACQUA CGLLOC SITA D'ORLANDO
- 31 - LANA TORRELLA CASTELLO
- 32 - ACQUA CO MANIERA PIRULE
- 33 - CANALE DI S. PIETRO
- 34 - CANALE DI S. PIETRO
- 35 - CANALE DI S. PIETRO
- 36 - CANALE DI S. PIETRO
- 37 - CANALE DI S. PIETRO
- 38 - CANALE DI S. PIETRO
- 39 - CANALE DI S. PIETRO
- 40 - CANALE DI S. PIETRO
- 41 - CANALE DI S. PIETRO
- 42 - CANALE DI S. PIETRO
- 43 - CANALE DI S. PIETRO
- 44 - CANALE DI S. PIETRO
- 45 - CANALE DI S. PIETRO
- 46 - CANALE DI S. PIETRO
- 47 - CANALE DI S. PIETRO
- 48 - CANALE DI S. PIETRO
- 49 - CANALE DI S. PIETRO
- 50 - CANALE DI S. PIETRO
- 51 - CANALE DI S. PIETRO
- 52 - CANALE DI S. PIETRO
- 53 - CANALE DI S. PIETRO
- 54 - CANALE DI S. PIETRO
- 55 - CANALE DI S. PIETRO

VIABILITA'

- Asfaltata
- Strada Statale
- Strada Provinciale
- Strada Comunale
- Terrato
- Fonoria

SISTEMA DELLA STRATIFICAZIONE STORICA DELL'INSEDIAMENTO (rif. tav. 14/c, 14.c.1, 14.c.2)

SACI (tav. 14.c, 14.c.1)

SEGNALAZIONE ARCHEOLOGICA

- SAC29 - Area urbana cattedrale (gruppi di case e rovine)
- SAC30 - Cippi romani
- SAC31 - Fontane romane
- SAC32 - Loc. Puro (Muro di S. Maria)
- SAC33 - Due pozzi nel cas. dell'Agia Triste
- SAC34 - Sede d'Orlando
- SAC35 - Loc. Torre (cappella romana)

TRATTATI (tav. 14.c)

- 39 - PEN. ASSISIOLA - CANDELA
- 40 - BRACCIANO - ORONDA - LAVELLO
- 41 - FOGGIA - ORONDA - LAVELLO
- 42 - FOGGIA - ORONDA - LAVELLO
- 43 - CERVIGNANO - CANDELA - S. AGATA
- 44 - BRACCIANO - PORTO DI BENEVENTO
- 45 - MARTELLO - FERANTE
- 46 - BRACCIANO - CANDELA
- 47 - CANDELA - MONTETRENTE
- 48 - CERRENOLE - S. PIETRO
- 49 - STORNARA - LAVELLO

MASERIE E PORTE (tav. 14.c, 14.c.2)

VACI (TAV. 14.c, 14.c.1)

VINCOLO ARCHEOLOGICO

- VAC29 - Loggione di S. Maria
- VAC27 - Ponte romano
- VAC28 - Località S. Maria
- VAC29 - Foggia
- VAC30 - Zona P2

VACI (TAV. 14.c, 14.c.2)

VINCOLO ARCHEOLOGICO

- VAC30 - AZO (RIPRO)
- VAC31 - Maresca Fiume (S. Maria)
- VAC32 - Zona S. Maria del Aglio (con Monumento) Zona Ripro

SISTEMA BOTANICO - VEGETAZIONALE

BOSCHI E MACCHIE (TAV. 14/e)

PARCO FINEO OFANTO

- zona 1
- zona 2

TERNA S.p.A.
Viale Egidio Galbani, 70 - 00156 Roma

COMUNE DI DELICETO (FG)

**OPERE DI CONNESSIONE
 AMPLIAMENTO DELLA STAZIONE ELETTRICA RTN DI
 TRASFORMAZIONE 380/150 KV IN AGRO DI DELICETO (FG)**

Codice Pratica: 202000316

Tipo: **Inquadramento delle opere RTN su STRUMENTO URBANISTICO VIGENTE ASCOLI SATRIANO**

Scala: 1:5000

Elaborato: 202000316_PTO_02F-01

Formato:

Data: Novembre 2022

Committente: **GRM GROUP S.R.L.**
 Via Tirreno, n.63 | 85100 - Potenza (PZ)
 pec: grmgroupsrl@pec.it

GRM GROUP SRL
 L'Amministratore
Angelo Jajce

Progettazione: **MATE System srl**

Via Papa Pio XII, n.8
 70020 - Casariano delle Murge (BA)
 Tel. +39 080 5746758
 Mail: info@matesystemsl.it | Pec: matesystemsl@pec.it

Progettista:
 Ing. Francesco Ambron
 Sez. A - 8904

Progettista:
 Ing. Nicola Incampo
 Sez. A - 8239

Estremi per il benessere di Terna:

Rev. n°	Data	Descrizione	Redatto	Controllato	Approvato
00	12/07/2022	1° Emissione - presentazione per benessere TERNA	CIRROTTOLA	SPINELLI	AMBRON
01	14/11/2022	2° Emissione - presentazione per benessere TERNA	INCAMPO	INCAMPO	INCAMPO

Questo documento contiene informazioni di proprietà della società MATE System srl e deve essere utilizzato esclusivamente dai destinatari in relazione alle finalità per le quali è stato ricevuto. È vietata qualsiasi forma di riproduzione o di divulgazione senza il permesso scritto della MATE System srl. This document contains information proprietary to the company MATE System srl and it will have to be used exclusively for the purposes for which it has been furnished. Whichever shape of spreading or reproduction without the written permission of MATE System srl is prohibited.

