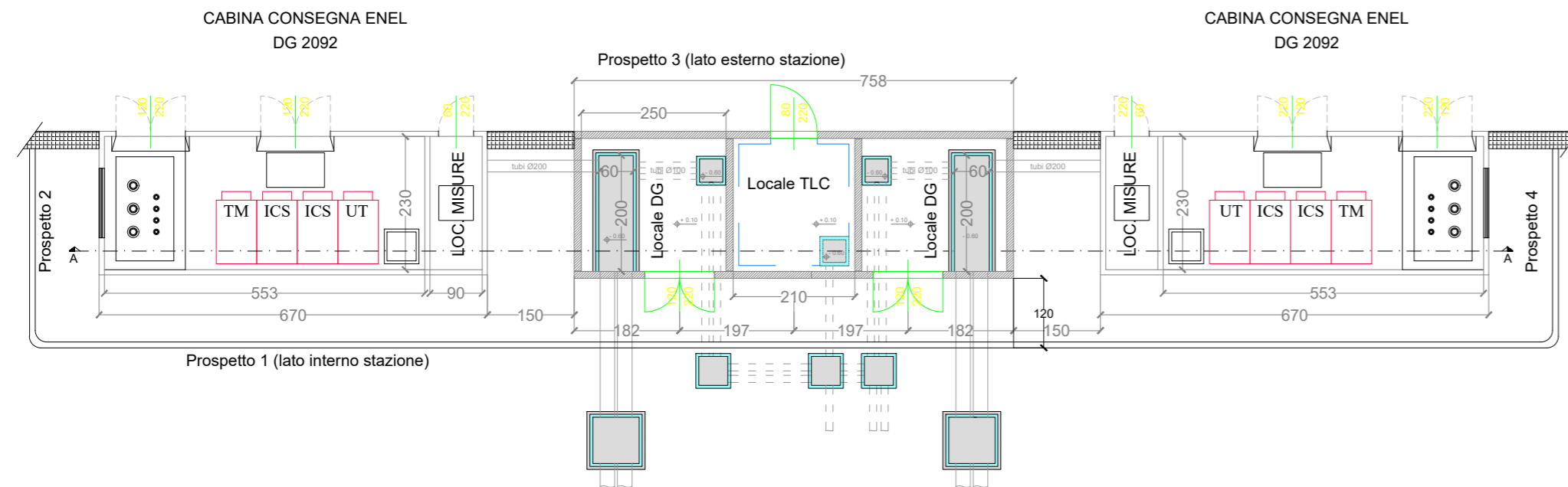


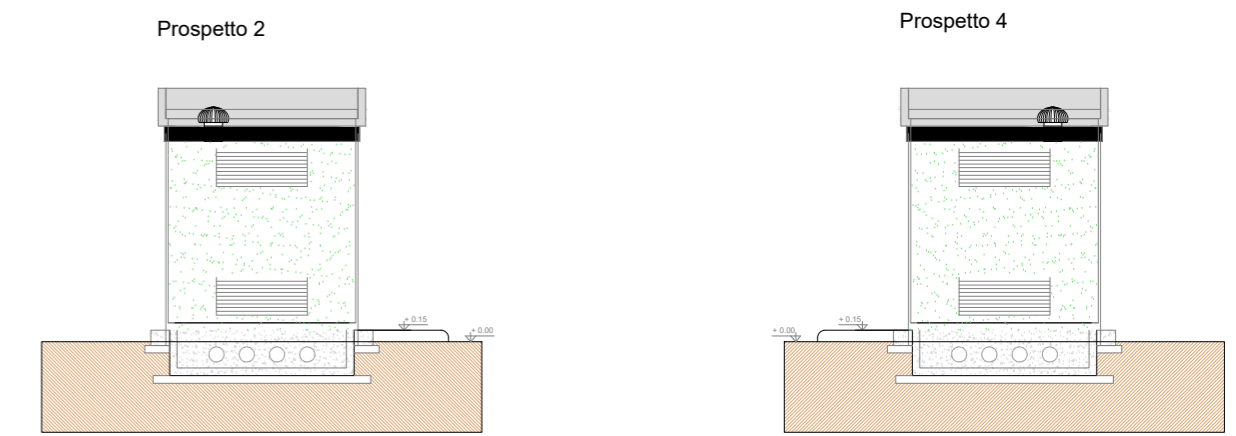
PIANTA

Scala 1:100



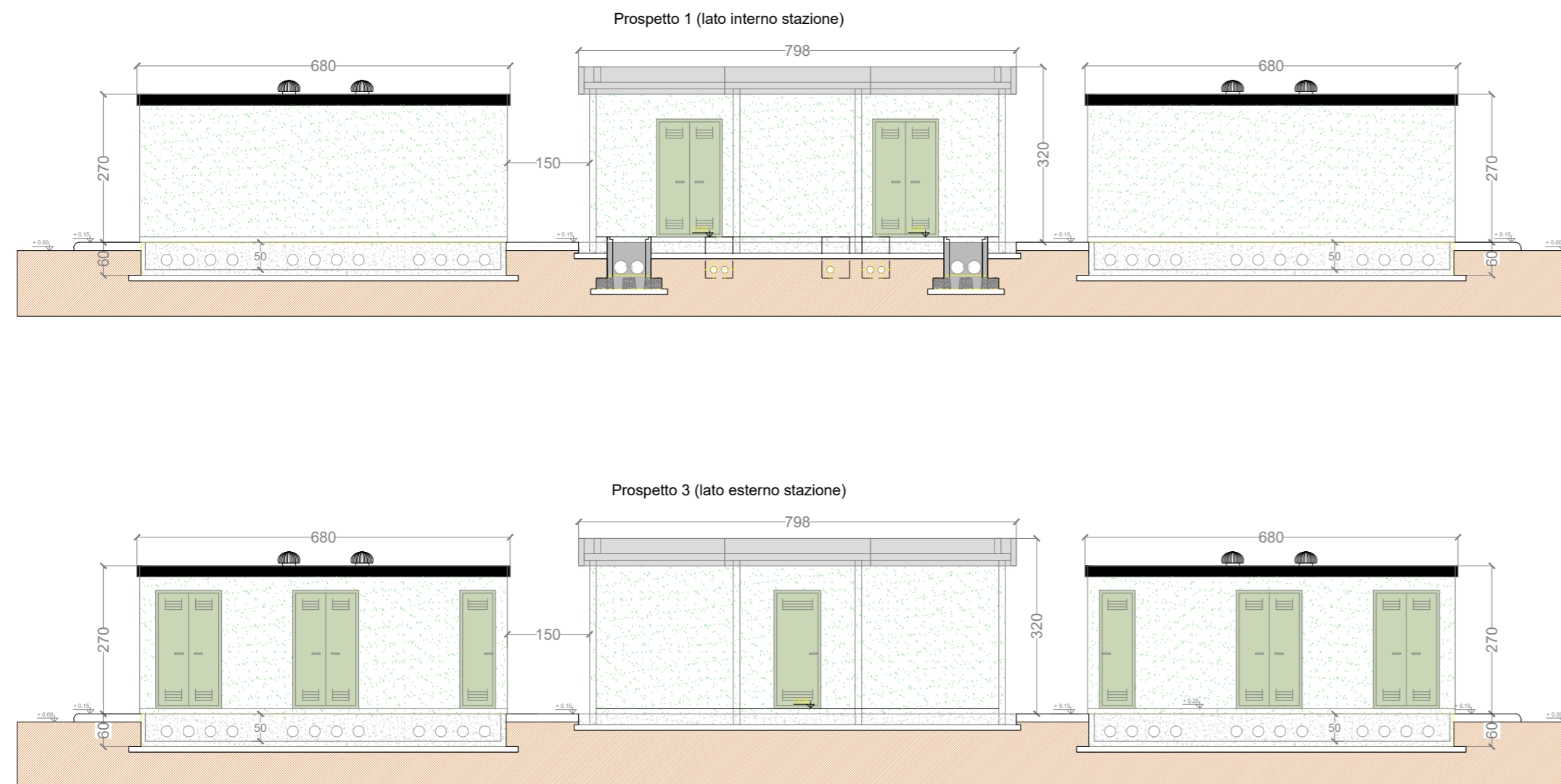
PROSPETTI

Scala 1:100



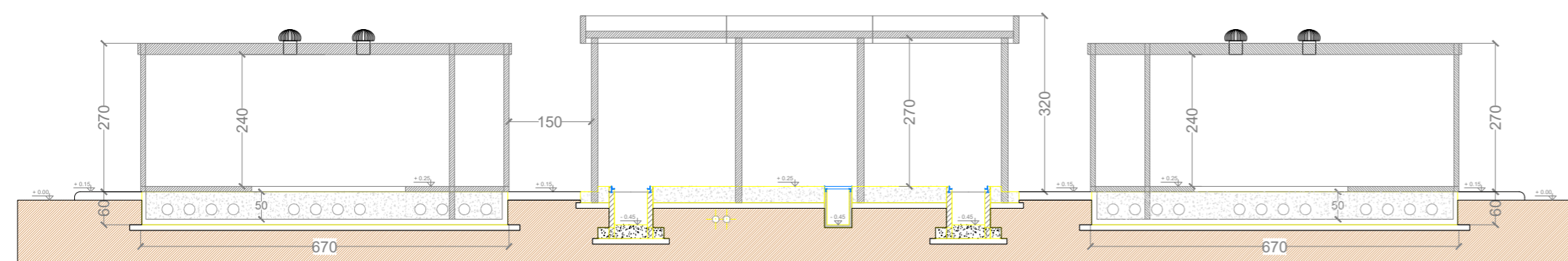
PROSPETTI

Scala 1:100



SEZIONE A-A

Scala 1:100



TERNA S.p.A.
Viale Egidio Galbani, 70 - 00156 Roma

COMUNE DI DELICETO (FG)

**OPERE DI CONNESSIONE
 AMPLIAMENTO DELLA STAZIONE ELETTRICA RTN DI
 TRASFORMAZIONE 380/150 KV IN AGRO DI DELICETO (FG)**

Codice Pratica: 202000316

Tipo:

PIANTA, PROSPETTI E SEZIONI EDIFICIO DI CONSEGNA MT

Scala: 1:100

Elaborato:
 202000316_PTO_04B-00

Formato: A2

Data: Luglio 2022

Committente:



GRM GROUP S.R.L.
 Via Tirreno, n.63 | 85100 - Potenza (PZ)
 pec: grmgroupsrl@pec.it

Progettazione:

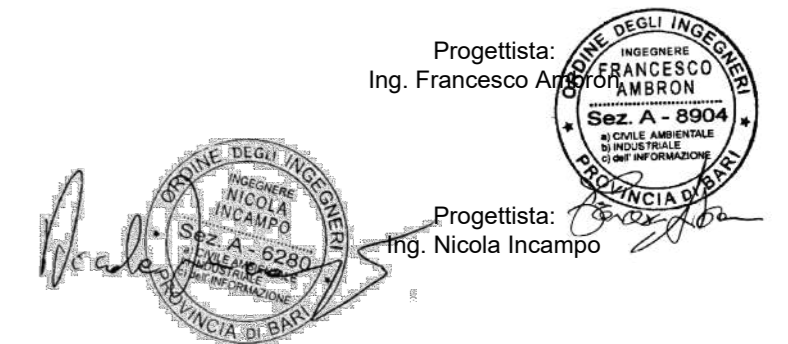
MATE System srl

Via Papa Pio XII, n.8
 70020 - Cassano delle Murge (BA)
 Tel. +39 080 5746758
 Mail: info@matesystemsrl.it | matesystem@pec.it

Ing. Nicola Incampo
 Altamura BA-70022
 P.IVA 08150200723
 Ordine Ingegneri di Bari n°6280
 PEC: nicola.incampo6280@pec.ordingbari.it

Progettista:
 Ing. Francesco Ambron

Progettista:
 Ing. Nicola Incampo



Estremi per il benessere di Terna:

Rev. n°	Data	Descrizione	Redatto	Controllato	Approvato
00	12/07/2022	1° Emissione - presentazione per benessere TERNA	CIRROTTOLA	SPINELLI	AMBRON

Questo documento contiene informazioni di proprietà della società Mate System srl e deve essere utilizzato esclusivamente dal destinatario in relazione alle finalità per le quali è stato ricevuto. E' vietata qualsiasi forma di riproduzione o di divulgazione senza l'esplicito consenso della Mate System srl
 This document contains information proprietary to the company Mate System srl and it will have to be used exclusively for the purposes for which it has been furnished. Whichever shape of spreading or reproduction without the written permission of Mate System srl is prohibi.